

中国断代史系列

胡厚宣  
胡振宇  
著

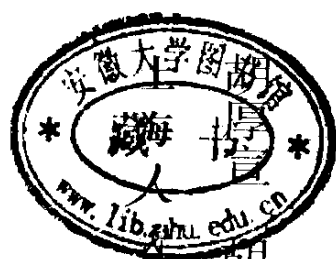
上海人民出版社

# 殷商史



●中国断代史系列

# 殷商史



胡振宇著  
出版社

图书在版编目(CIP)数据

殷商史/胡厚宣,胡振宇著.

—上海:上海人民出版社,2003

(中国断代史系列)

ISBN 7-208-04584-4

I. 殷... II. ①胡...②胡... III. 中国—古代史—商代

IV. K223

中国版本图书馆 CIP 数据核字(2003)第 016020 号

策 划 郭志坤

责任编辑 曹文娟

美术编辑 杨德鸿

封面装帧 袁银昌平面设计有限公司

监 制 戴 弘

---

中国断代史系列

**殷商史**

胡厚宣 胡振宇 著

---

世纪出版集团

上海人民出版社出版、发行

(200001 上海福建中路 193 号 www.ewen.cc)

印 刷 商务印书馆上海印刷股份有限公司

装 订 上海中华印刷有限公司

开 本 850×1168 毫米 32 开

字 数 461,000

印 张 20.125

插 页 13

版 次 2003 年 4 月第 1 版

印 次 2003 年 4 月第 1 次印刷

印 数 6,000

书 号 ISBN 7-208-04584-4/K·1005

定 价 55.00 元

---

## 中国断代史系列

- |            |          |
|------------|----------|
| 中华远古史      | 王玉哲著     |
| 殷商史        | 胡厚宣 胡振宇著 |
| 西周史        | 杨 宽著     |
| 春秋史        | 顾德融 朱顺龙著 |
| 战国史        | 杨 宽著     |
| 秦汉史        | 林剑鸣著     |
| 魏晋南北朝史     | 王仲荦著     |
| 隋唐五代史(上、下) | 王仲荦著     |
| 宋 史        | 陈 振著     |
| 辽金西夏史      | 李锡厚 白 滨著 |
| 元 史        | 周良霄 顾菊英著 |
| 明 史(上、下)   | 南炳文 汤 纲著 |
| 清 史(上、下)   | 李治亭主编    |



## 作者简介

胡厚宣(1911—1995) 河北省望都县人。1934年北京大学史学系毕业，入中央研究院历史语言研究所考古组，参加殷墟发掘和整理出土的甲骨文字。1940年后，为成都齐鲁大学国学研究所研究员、大学部教授，并先后任中文系主任及中国历史社会学系主任。1947年，转上海复旦大学任历史系教授兼中国古代史教研室主任，还兼任暨南大学教授。1956年奉调北京，任中国科学院历史研究所(今属中国社会科学院)研究员。历任中国殷商文化学会会长等职。著作有《甲骨学商史论丛》四集、《古代研究的史料问题》、《五十年甲骨文发现的总结》、《五十年甲骨学论著目》、《殷墟发掘》及《战后宁沪新获甲骨集》、《战后南北所见甲骨录》、《战后京津新获甲骨集》、《甲骨续存》、《苏德美日所见甲骨集》，并主持编纂《甲骨文合集》，以及发表论文百余篇。

胡振宇 1957年生，北京市人。1983年获北京师范大学历史学学士学位。现为中国社会科学院历史研究所副研究员，甲骨学殷商史研究中心秘书长。从事中国上古史及文化史研究，整理出版《甲骨续存补编》(甲编)三册等。





河南安阳殷墟仿  
殷代建筑——殷墟博  
物苑



商代龟甲刻辞

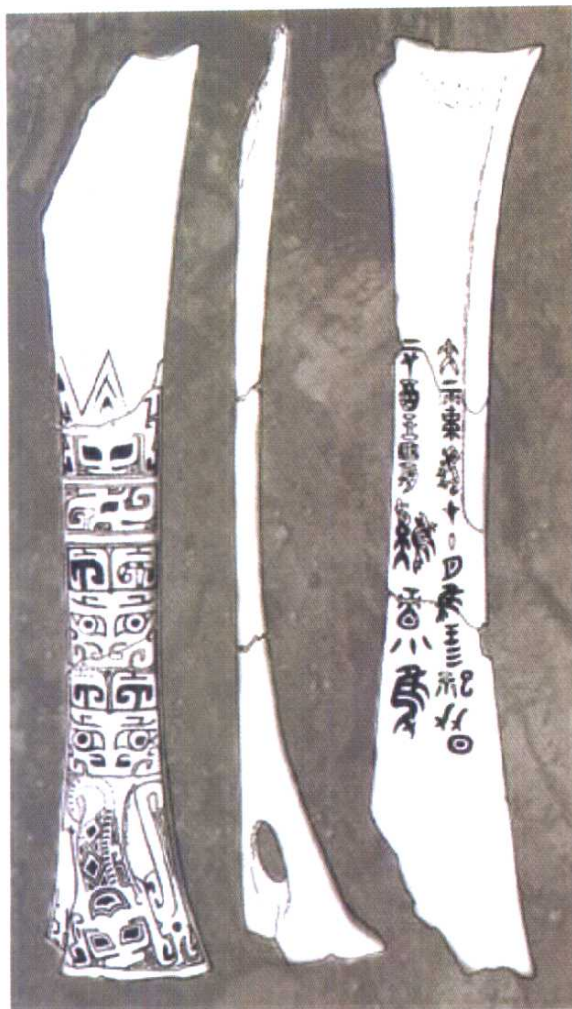


商代白陶豆——河  
南安阳殷墟小屯 388 墓  
出土



商代大理石臬——  
河南安阳殷墟出土





商代虎骨刻辞

商代鹿头刻辞——河南  
安阳殷墟小屯E10坑出土







商代金面青铜像——四川广汉三星堆出土

商代青铜方彝——河南安阳殷墟出土





商代夔扳象牙杯——河南安阳殷墟妇好墓出土





商代青铜虎卣——传湖南安化出土，法国巴黎池努奇博物馆藏



商代青铜爵——河南安阳殷墟出土





商代青铜三节提  
梁卣——河南安阳殷  
墟西北冈1022号墓  
出土



商代青铜人面——河南  
安阳殷墟西北冈1400号大墓  
出土



商代青铜牛面饰——陕西西安老牛坡商代遗址出土



商代青铜三联甗——河南安阳殷墟妇好墓出土





商代人面纹铜方鼎——湖南宁乡出土



商代司母辛方鼎——河南  
安阳殷墟出土



商代四羊尊——湖南宁乡出土





商代亚醜铜钺——山东青  
州苏埠屯出土

商代青铜头盔——河南  
安阳殷墟西北冈1004号大墓  
出土





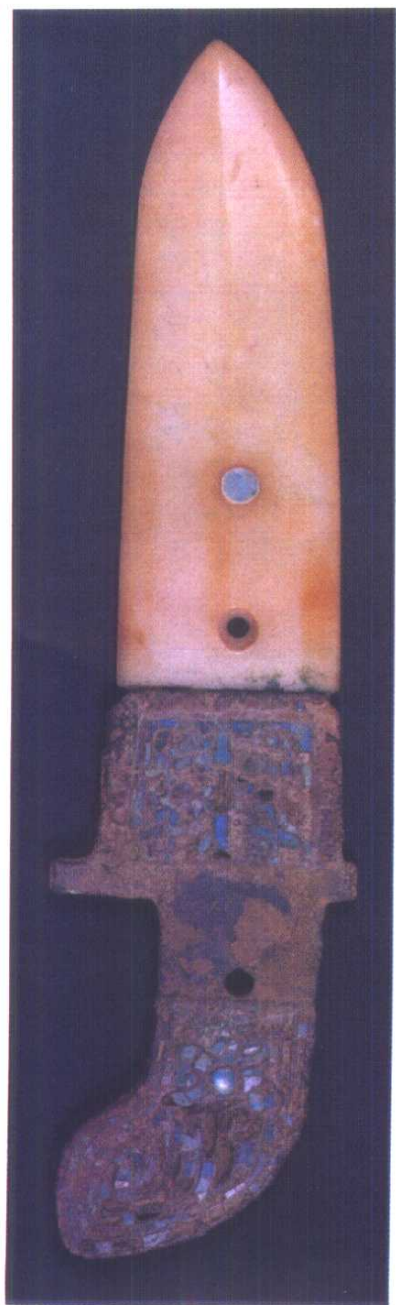
商代玉人——河南安阳殷墟妇好墓出土



商代玉凤——河南安阳殷墟出土



商代陶俑——河南安阳殷墟小屯 358 号  
灰坑出土



商代铜内玉戈——河南安阳殷墟小屯  
331 号墓出土