

《中國傳統圖案系列》

中國漢字圖案

CHINESE CHARACTERS
PATTERNS

潘魯生編著

萬里書店·輕工業出版社



201103



《中國傳統圖案系列》

- 第一輯 《中國龍紋圖集》
- 第二輯 《中國鳳紋圖集》
- 第三輯 《中國十二生肖圖集》
- 第四輯 《中國吉祥圖案》
- 第五輯 《中國花卉圖案》
- 第六輯 《中國花邊圖案》
- 第七輯 《中國佛教圖案》
- 第八輯 《中國歷代陶瓷飾紋》
- 第九輯 《中國古建築圖案》
- 第十輯 《中國仕女圖集》
- 第十一輯 《中國漢字圖案》



作者簡介

潘魯生先生，山東曹縣人，一九六二年生，一九八三年畢業於山東工藝美術學院。並留校工作，一九八九年入中國藝術研究院研究生部碩士學位研修班攻讀美術史論。現為中國民間文藝家協會會員、中國民間美術學會副秘書長、中國藝術研究院特聘副研究員。

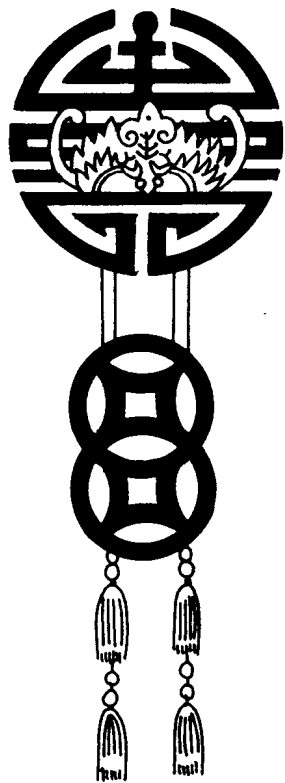
潘先生從事工藝美術設計、美術編輯工作多年，一九八六年參加由王朝聞先生主編的《中國美術史》撰寫編輯工作。主要論著有《中國紙扎》、《中國佛教圖案》（合著）、《現代民間繪畫》等，還合作主編《王朝聞學術思想論集》等。美術作品曾多次參加全國美術展覽，其代表作品《零的突破》被中國奧運會收藏。

內容簡介

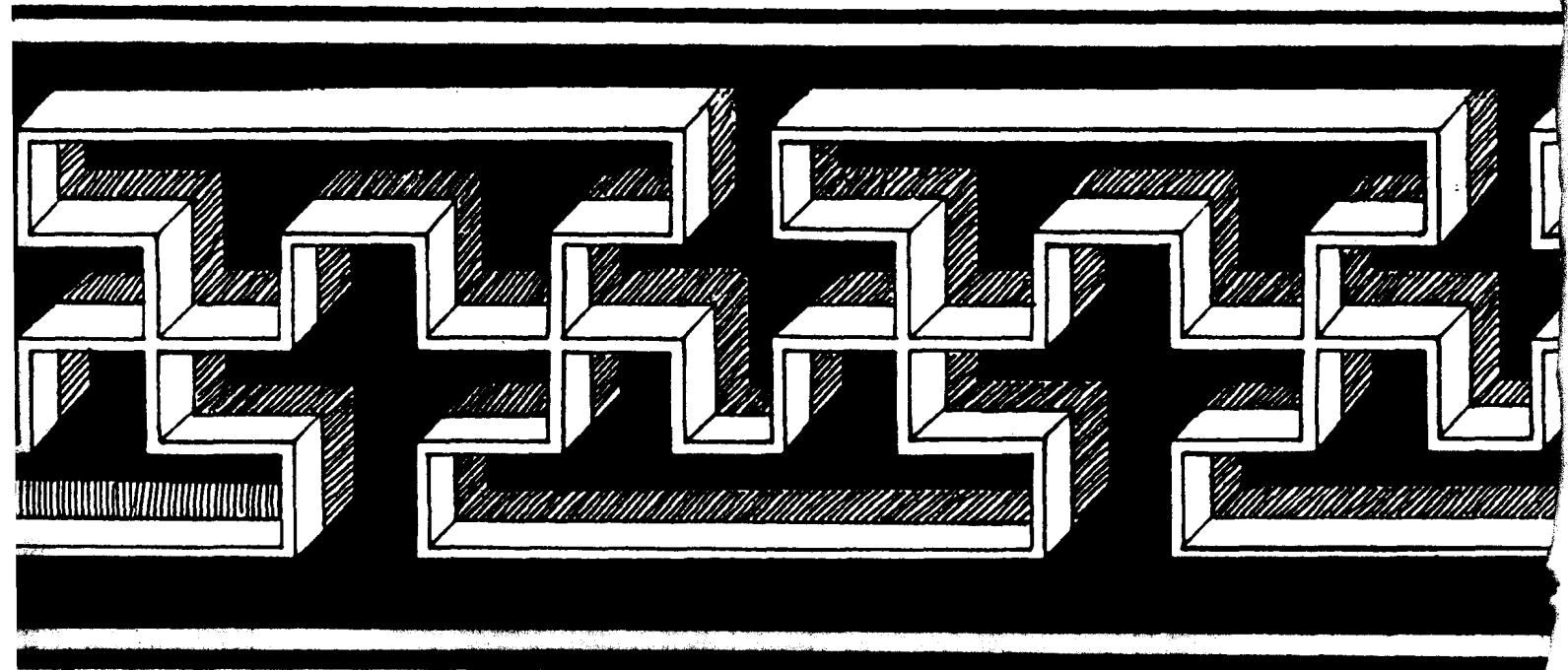
漢字圖案是以漢字為對象，進行美化而構成的圖案。由於漢字本身保持象形文字的特徵，講究造型，所以很自然地能成為美術圖案的元素。

本書搜集古今各種漢字圖案六百餘款，裏面鐫刻着中華文化的發展與盛衰的歷史，對於了解和弘揚中國文化都很有意義。而這些漢字圖案，對於今天的美術造型設計，都有很高的參考價值。

中國漢字圖案



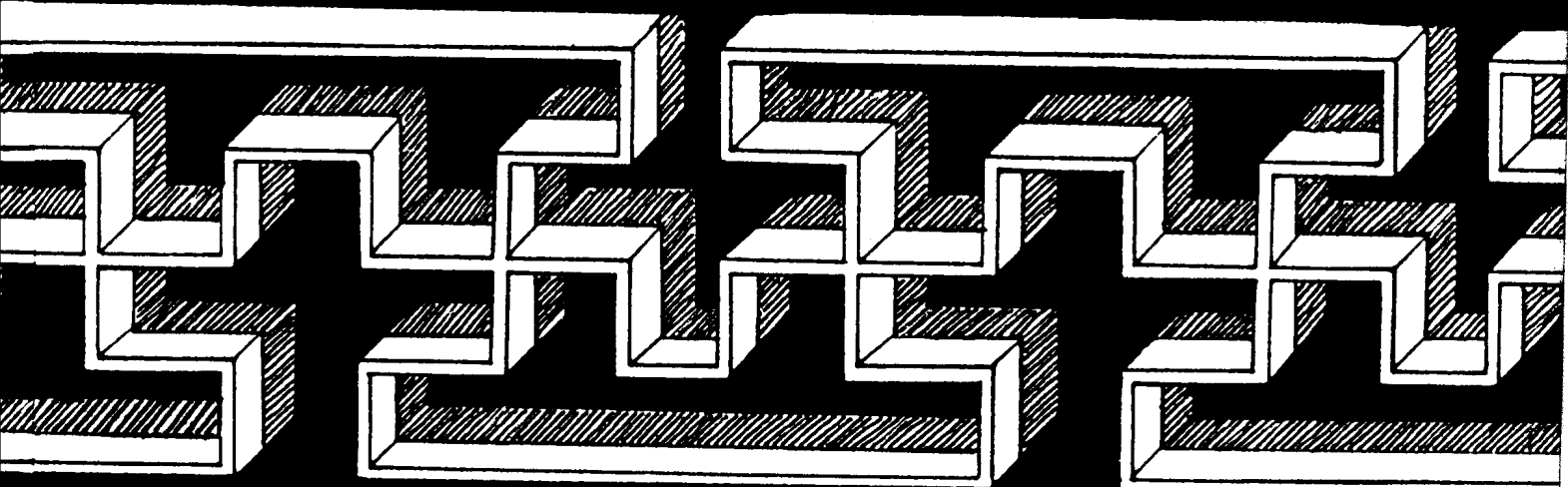
中國



漢字圖案

潘魯生編著

萬里書店·輕工業出版社



主編 曾協泰 王抗生

編者 林用光

序言 鄧福星

專著者 王承利 李念峰 張東克 潘魯生

資料 王琛 潘秀萍

攝影 李風榮 申乃群

裝幀設計 王抗生

封面題簽 鄧福星

中國漢字圖案

編者 潘魯生

出版者 萬里書店

香港北角英皇道四九九號北角
工業大廈十八字樓
電話總機：五—六四七五—一

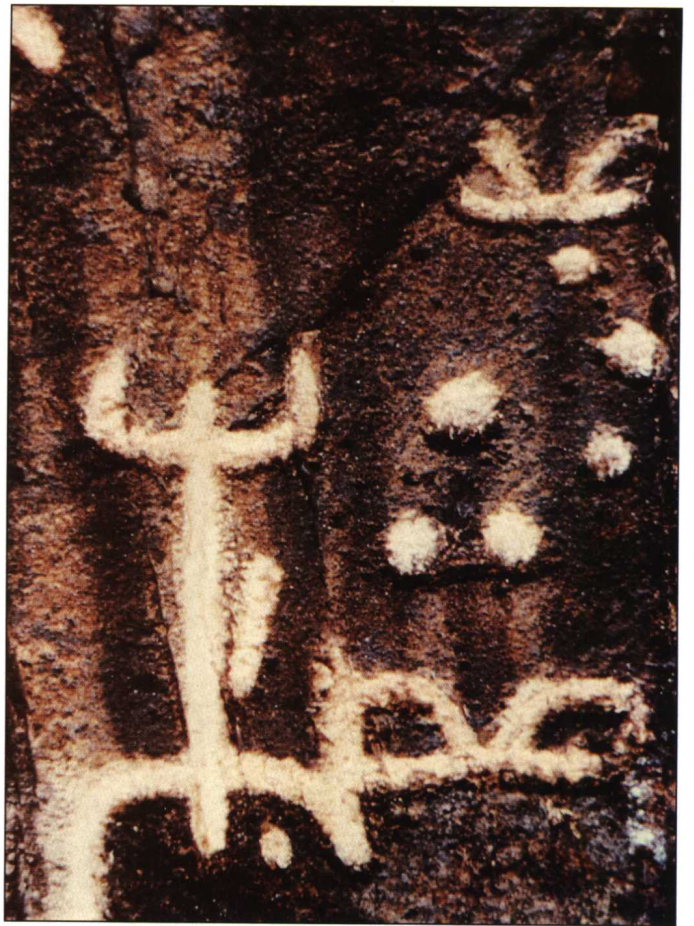
發行所 萬里機構發行部

香港北角英皇道八五七號四字樓D座

承印者 中國宏興印務有限公司
九龍觀塘瑞業街三三八號三樓

出版日期 一九九〇年九月版

版權所有·不准翻印
ISBN 962-14-0450-9



一 古代岩畫中的漢字圖案
 二 錯金「鄂君啓」銅節 戰國 安徽壽縣邱家花園出土 節長三十一厘米
 銅節形似剖開的竹節，正面陰線刻銘文九行，記敘楚王對鄂君啓販運活動的規定等。



二



三

三 銅鏡上的漢字裝飾 漢 河南出土
 延年益壽大宜子孫紋錦 漢 新疆考
 古研究所藏 此錦紋樣由珍禽異獸以
 及茱萸紋、卷雲紋組成，間隙處綴有
 「延年益壽大宜子孫」八字，圖案造
 型奇詭，古樸

五 鳥篆文銅壺 漢 滿城漢墓出土



四



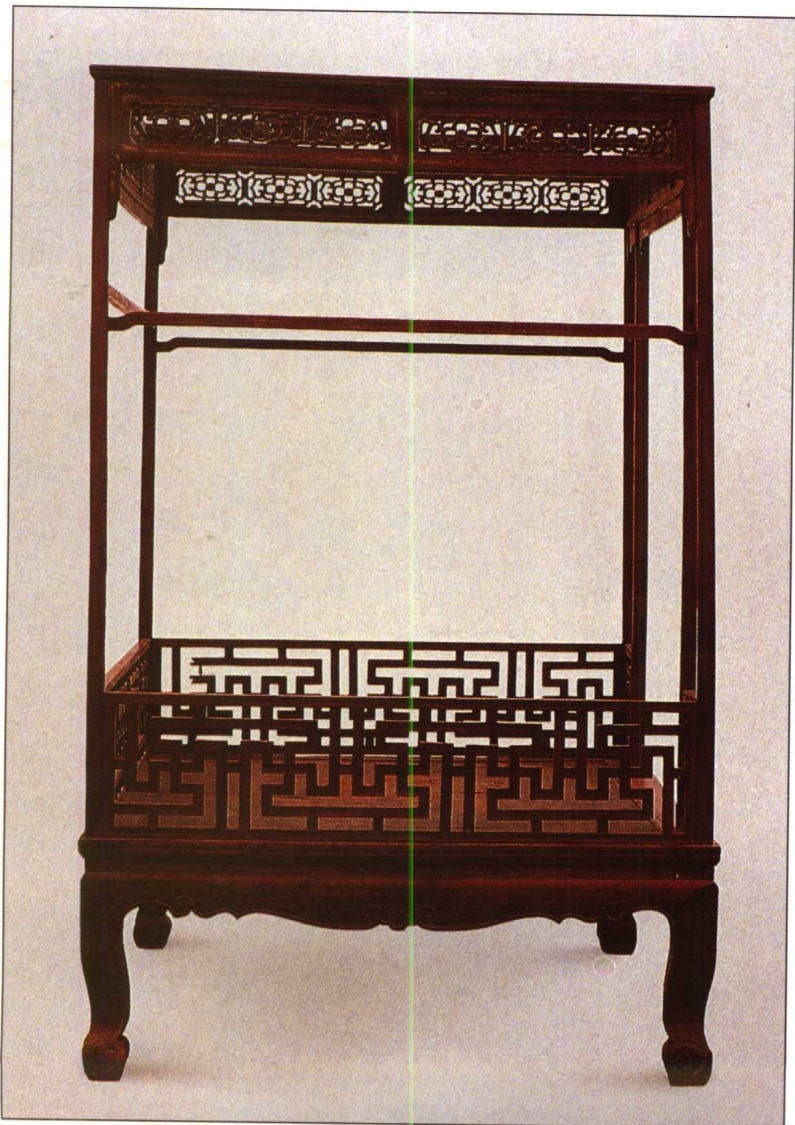
五



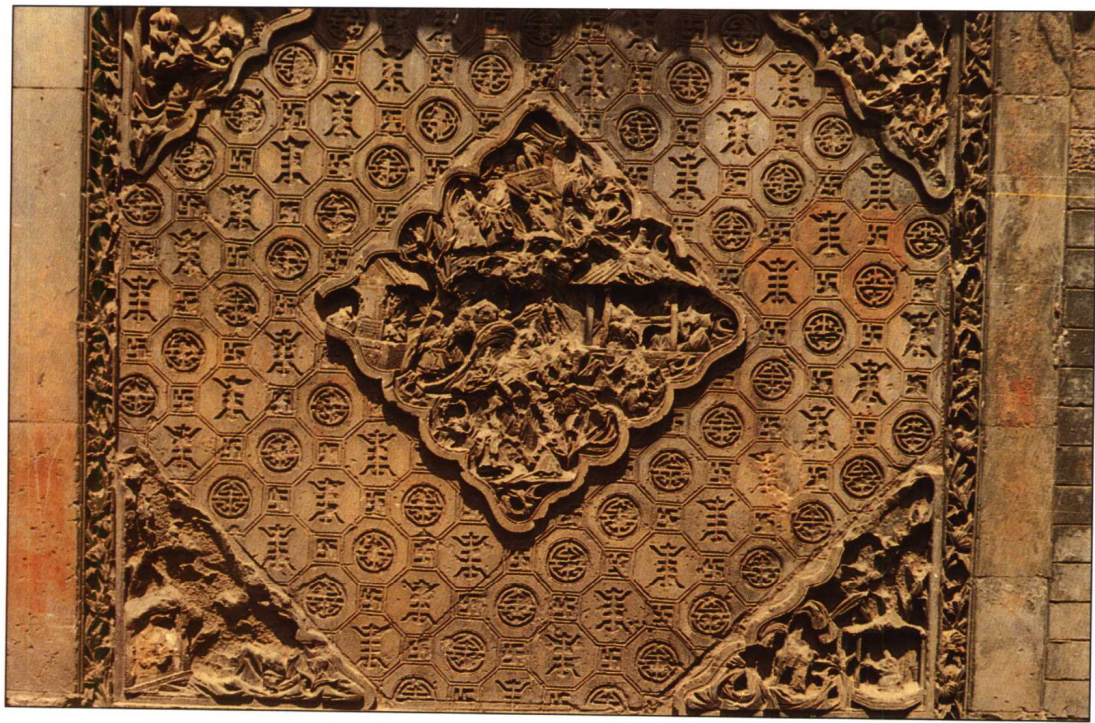
六

六 剔彩春字寶盆盒 明·嘉靖 北京故宮博物院藏 徑三十三點五厘米 高十二點六厘米 蓋面開光內雕聚寶盆，閃爍千條霞光，火焰之上壓一春字，春字居中刻一壽星，寓「壽春保合」之意。

七 明式家具上的卐字圖案 明 故宮博物院藏 通高二百三十一厘米



七



八 民居建築影壁上的漢字裝飾 清 北京石景山區莫式口
九 粉彩八角瓶「八仙過海圖」上的壽字裝飾 清乾隆 景德鎮出品 上海博物館藏 高四十三點八厘米

八



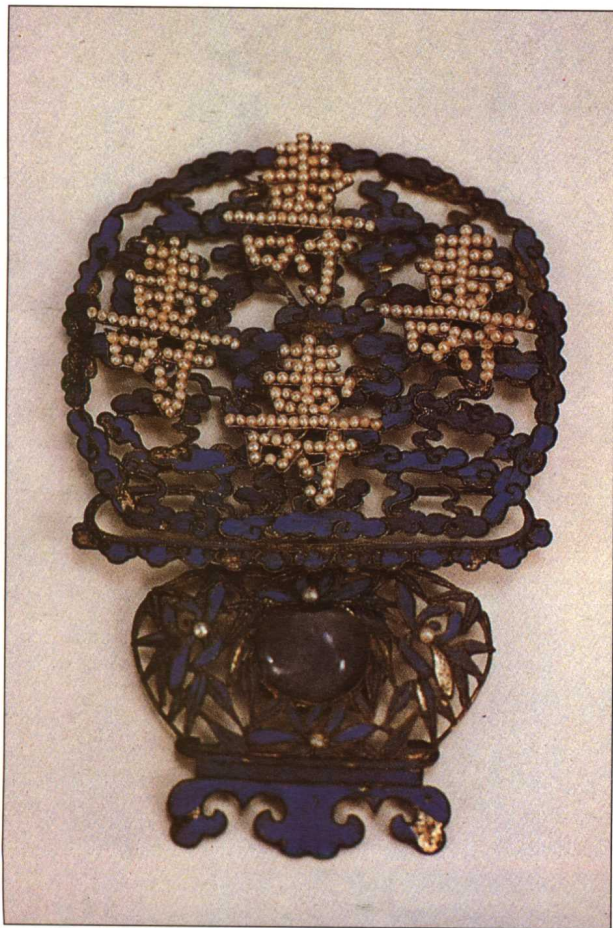
九



10

一〇 粉彩描金詩畫瓶 清乾隆 江西景
德鎮出品 上海博物館藏 高二十

一一 銀點翠嵌珠寶壽字 清



一一

一二 道光二十三年賜衍聖公臣孔繁瀨

「福壽碑」 清 山東曲阜孔府

一三 光緒二十年慈禧皇太后御筆賞孔令

貽之母誥封一品公夫人彭氏「壽」

字碑 清 山東曲阜孔府

一四 「壽」字青花瓷 清



一三



一四



一四



一五

一五 刺繡飄帶「歌管送金杯 星橋渡玉佩」 清 陝西

一六 花卉組字刺繡對聯 清 鎮江市博物館藏 上聯「握管描蛾傳漢殿」，為漢代京兆尹張敞為婦畫眉而傳於皇帝的典故。下聯「吹簫引鳳上秦台」，為蕭史與秦穆公女弄玉結鸞凰後跨鳳成仙的典故。字體為隸書，用作新婚賀福。



一六

一七 民間刺繡枕花「鴛鴦佳偶」 清

陝西臨潼 十八乘十八厘米

一八、一九 枕頂刺繡「富貴吉祥 益壽延年」 清 山東煙台 十五點五乘十七點五厘米



一七



一八



一九



三三

二〇 木版年畫條屏「福祿壽禧」 清 山東濰坊

二二 民間年畫「黃金萬兩」 清 江蘇蘇州 四十四點一乘二十四點一厘米 畫面上方 有連筆畫「黃金萬兩」四字，邊旁填繪彩鳳、雙錢、方勝、寶珠等，寓意來年生旺，多進錢財。

三三 福字壺 現代 山東博山



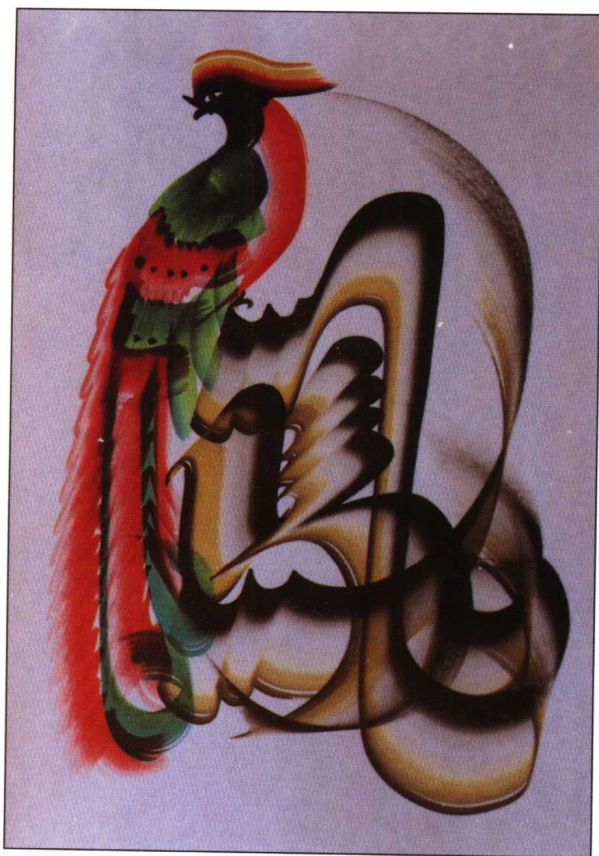
三二



二〇



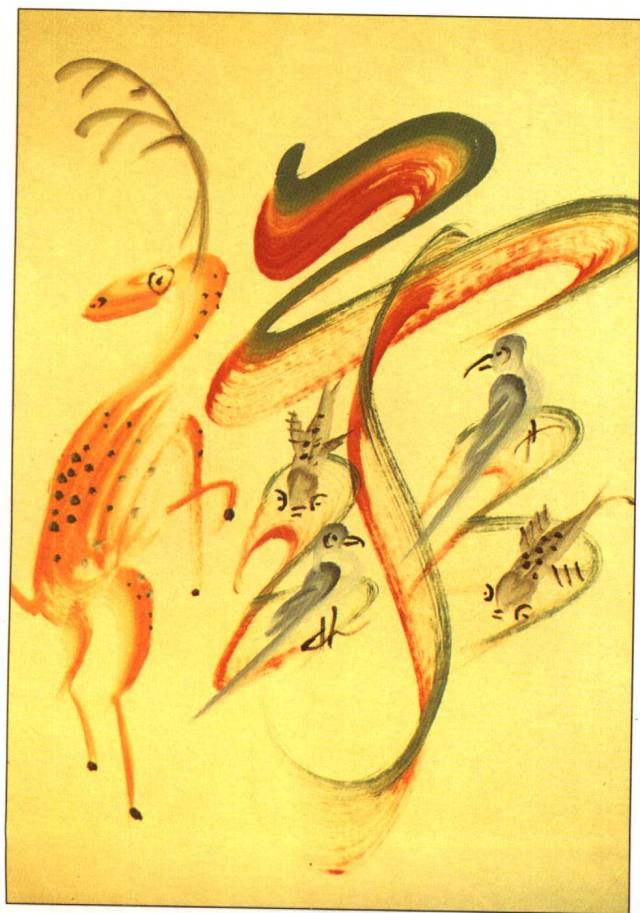
- 二三 民間畫字「鳳」 現代 江蘇
- 二四 民間畫字「龍」 現代 江蘇
- 二五 鳥字對聯「祿」 現代 李念峯書
- 二六 民間鳥字「鳳凰」 現代 山東鄆城
- 二七 民間鳥字「龍」 現代 山東鄆城
- 二八 民間鳥字「虎」 現代 山東鄆城



二三



二四



二五