

QIHUANDEJINGZHONGSHIJIE

奇幻的 镜中世界

[英国]刘易斯·卡罗尔 著 王贝尔 编译



金色童年图画书系


吉林出版集团股份有限公司 全国百佳图书出版单位

金色童年图画书系

奇幻的 镜中世界

[英国]刘易斯·卡罗尔 著 王贝尔 编译





图书在版编目(CIP)数据

奇幻的镜中世界 / (英) 卡罗尔著 ; 王贝尔编译.

— 长春 : 吉林出版集团股份有限公司, 2016. 1

(金色童年图画书系)

ISBN 978-7-5581-0464-0

I. ①奇… II. ①卡… ②王… III. ①童话—英国—
近代 IV. ①I561.88

中国版本图书馆CIP数据核字(2016)第031536号

奇幻的镜中世界

QIHUAN DE JINGZHONG SHIJI

著 者 [英国]刘易斯·卡罗尔

编 译 王贝尔

策 划 祖 航

责任编辑 宋巧玲

设计制作 长春圣在动漫学校

开 本 889mm×1194mm 1/20

字 数 2千字

印 张 1.6

定 价 19.80元

版 次 2016年1月第1版

印 次 2016年1月第1次印刷

印 刷 北京市俊峰印刷厂

出 版 吉林出版集团股份有限公司

发 行 吉林出版集团股份有限公司

地 址 长春市绿园区泰来街1825号

电 话 总编办: 0431-88029858

发行部: 0431-88029836

邮 编 130011

书 号 ISBN 978-7-5581-0464-0

版权所有 翻印必究

金色童年图画书系

奇幻的 镜中世界

[英国]刘易斯·卡罗尔 著 王贝尔 编译





ài lì sī bào zhe xiǎo hēi māo huànxǐǎng zhe jìn rù jìng zhōng
爱丽丝抱着小黑猫，幻想着进入镜中
shì jiè qù kàn kan méi xiǎng dào jìng zi zhēn de màn màn róng huà le
世界去看看，没想到镜子真的慢慢融化了。
tā lái dào jìng zhōng shì jiè kàn dào qí zǐ yī gè gè huó le guo lai
她来到镜中世界，看到棋子一个个活了过来。

bái qí guó wáng zhǔn bèi jiāng zì jǐ diào jìn lú huī de jīng lì
白棋国王准备将自己掉进炉灰的经历
xiě jìn rì jì kàn tā xiě de chī lì ài lì sī biàn tōu tōu wò
写进日记，看他写得吃力，爱丽丝便偷偷握
zhù bǐ gǎn bāng máng xiě le qǐ lái jié guǒ bǎ tā hé bái qí wáng
住笔杆帮忙写了起来，结果把他和白棋王
hòu xià le yī tiào 。
后吓了一跳。



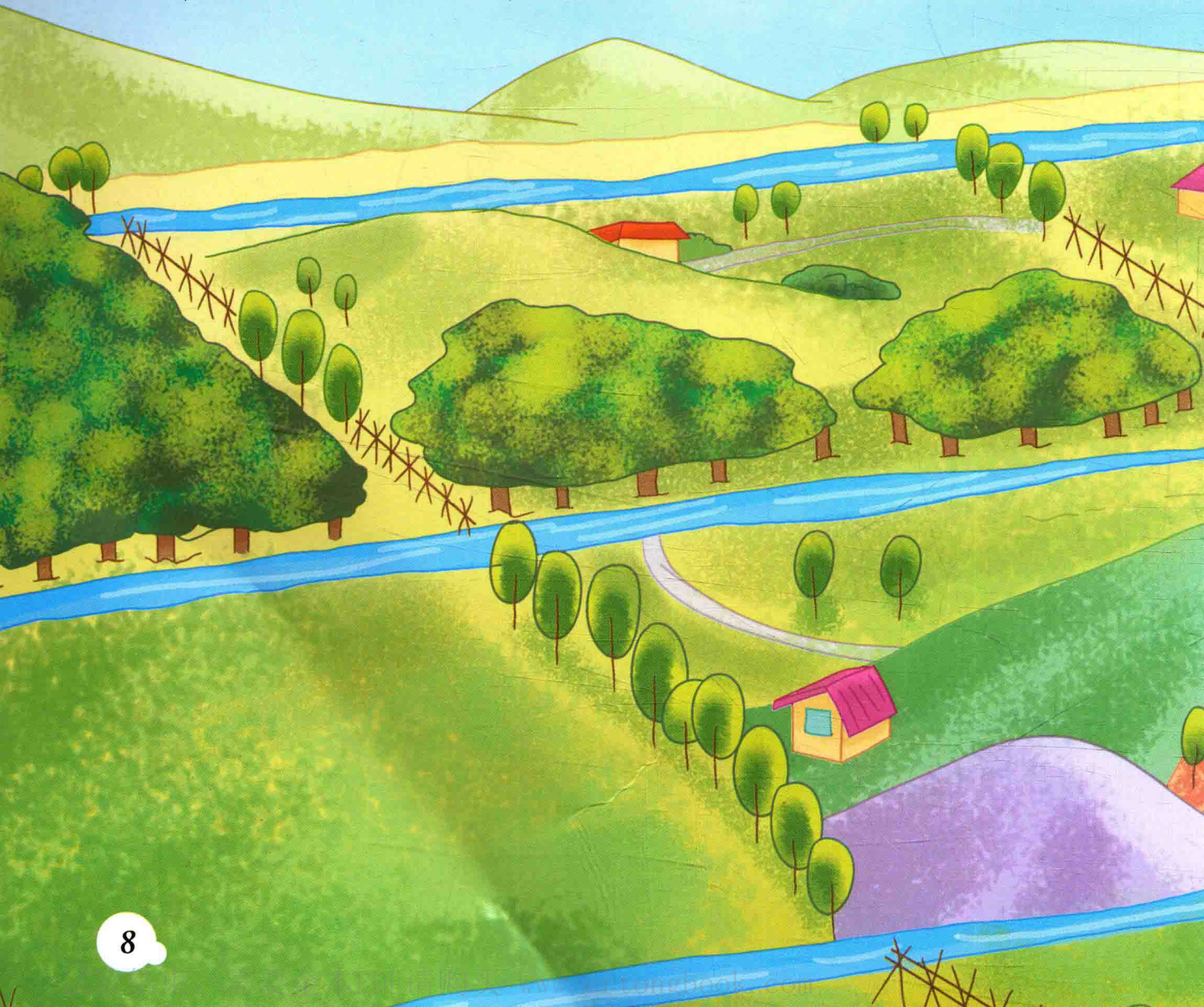


zhè lǐ de huā duǒ dōu huì shuō huà ài lì sī xún wèn yuán
这 里 的 花 朵 都 会 说 话 ， 爱 丽 丝 询 问 原
yīn huā duǒ men gào su tā yīn wèi zhè lǐ de tǔ zhì jiān yìng
因 。 花 朵 们 告 诉 她 ， 因 为 这 里 的 土 质 坚 硬 ，
ruò shì zhǎng zài ruǎn tǔ lǐ jiù huì zǒngxiǎng zhe shuì jiào méi gōng fu
若 是 长 在 软 土 里 ， 就 会 总 想 着 睡 觉 ， 没 工 夫
shuō huà le
说 话 了 。





ài lì sī hěn xiàn mù hóng qí wáng hòu gēn zhe tā lái dào
爱丽丝很羡慕红棋王后，跟着她来到
yī gè xiàng shì qí pán de dì fāng hóng qí wáng hòu ràng tā cóng xiǎo
一个像是棋盘的地方。红棋王后让她从小
zú zuò qǐ shuō zǒu dào dì bā gé jiù kě yǐ chéng wéi wáng hòu le
卒做起，说走到第八格就可以成为王后了。







shān pō xià yǒu hěnn duō jù xíng huā duǒ jǐ tóu dà xiàngxiàng
山坡下有很多巨型花朵，几头大象像
mì fēng yī yàng bǎ bí zi shēn jìn huā xīn ài lì sī xīn shǎng zhe
蜜蜂一样把鼻子伸进花心。爱丽丝欣赏着，
hū rán xiǎng qǐ zhèng zài xià qí yú shì tiào guò xiǎo xī shàng le yī
忽然想起正在下棋，于是跳过小溪，上了一
liè huǒ chē
列火车。





huǒ chē tū rán téng kōng ér qǐ , ài lì sī zhuā zhù shān yáng
火车突然腾空而起，爱丽丝抓住山羊
hú zi cái méi yǒu shuāi dǎo 。 yī zhī wén zi gào su tā qián miàn
胡子才没有摔倒。一只蚊子告诉她，前面
shì mí shī sēn lín , rèn hé rén zhǐ yào jìn qu dōu huì wàng jì zì
是迷失森林，任何人只要进去都会忘记自
jǐ de míng zì 。
己的名字。



