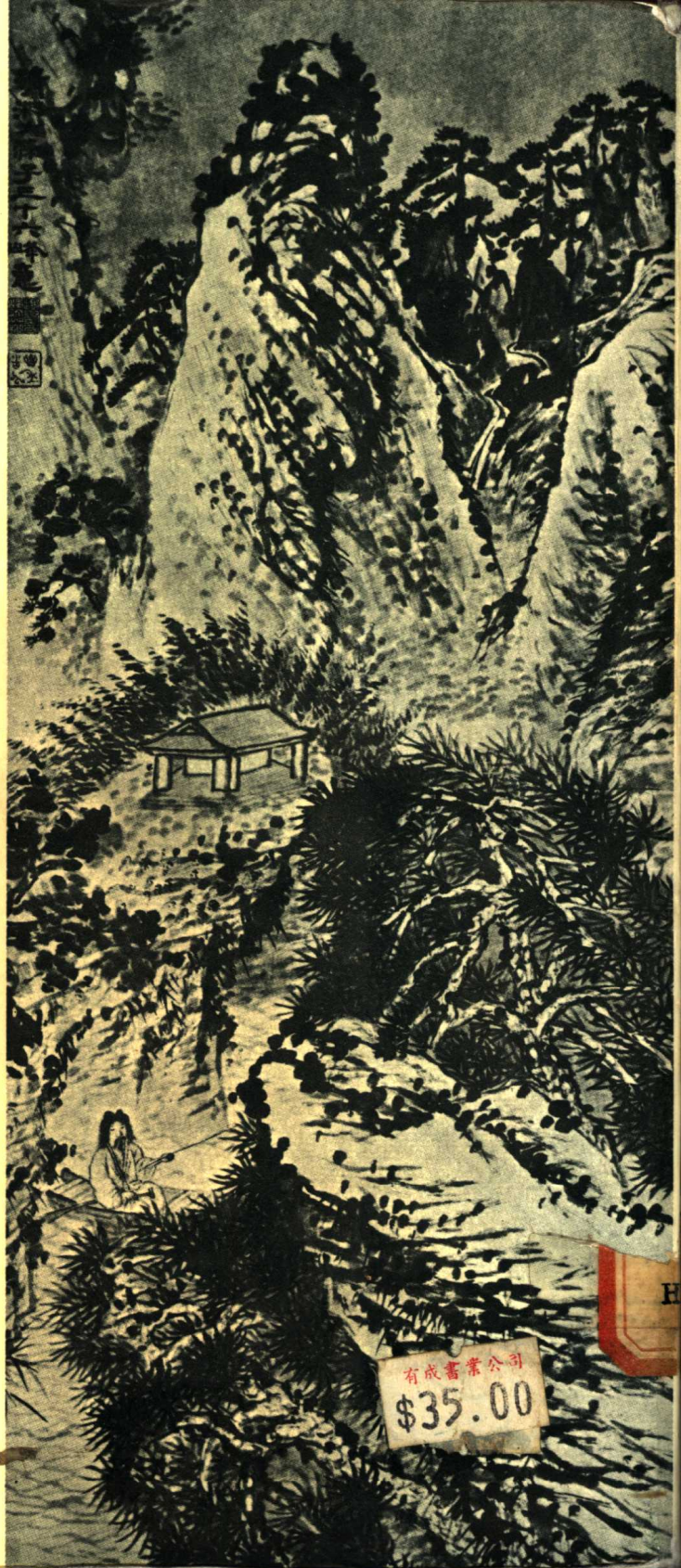


# 中國山水畫

CHINESE BRUSH PAINTING OF LANDSCAPE

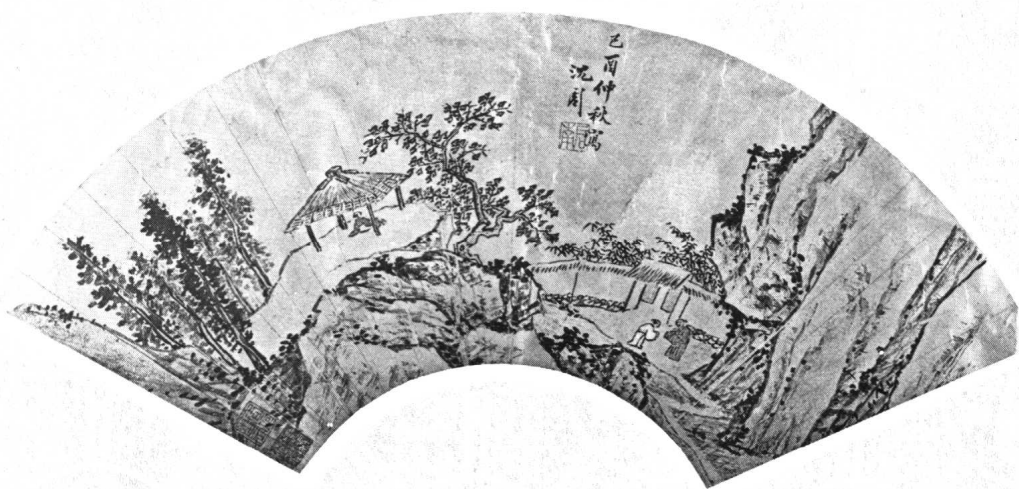
主編：何恭上  
編著：楊揚  
出版：藝術圖書公司



有成書業公司  
\$35.00

# 中國山水畫

CHINESE BRUSH PAINTING  
OF LANDSCAPE



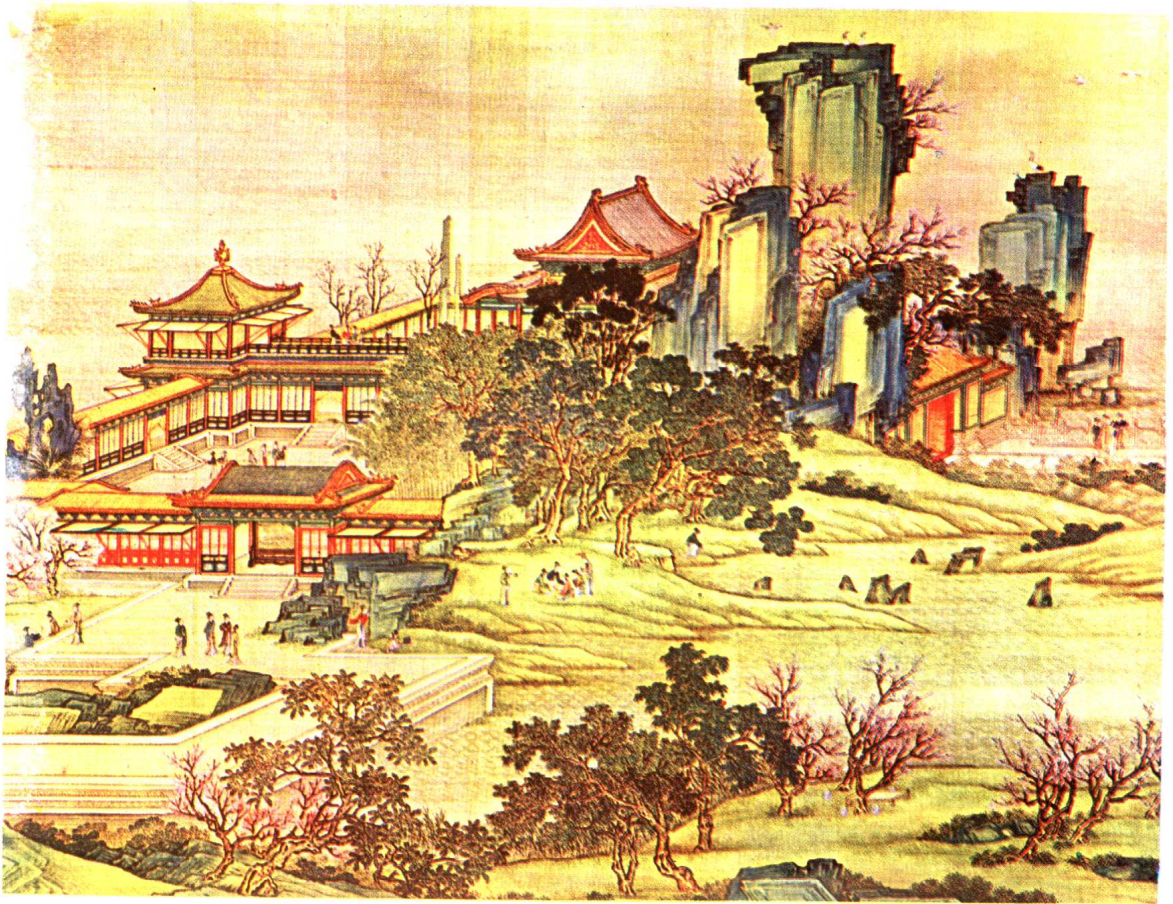


# 中國山水畫

50週年紀念  
1973-1988

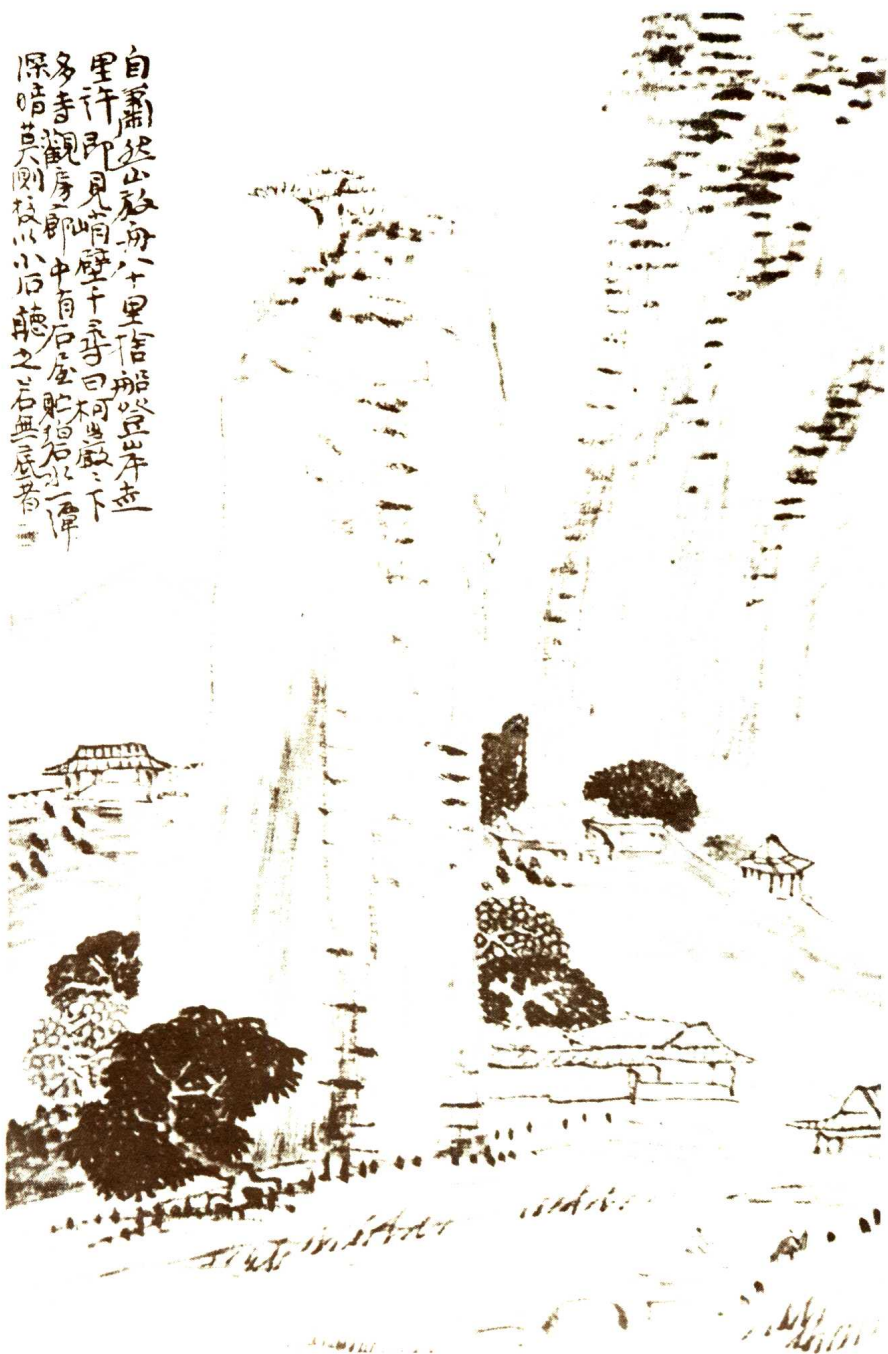
中南圖書

## CHINESE BRUSH PAINTING OF LANDSCAPE



彩色1 清人 漢宮春曉圖 A Chin Artist Spring morning in the palace

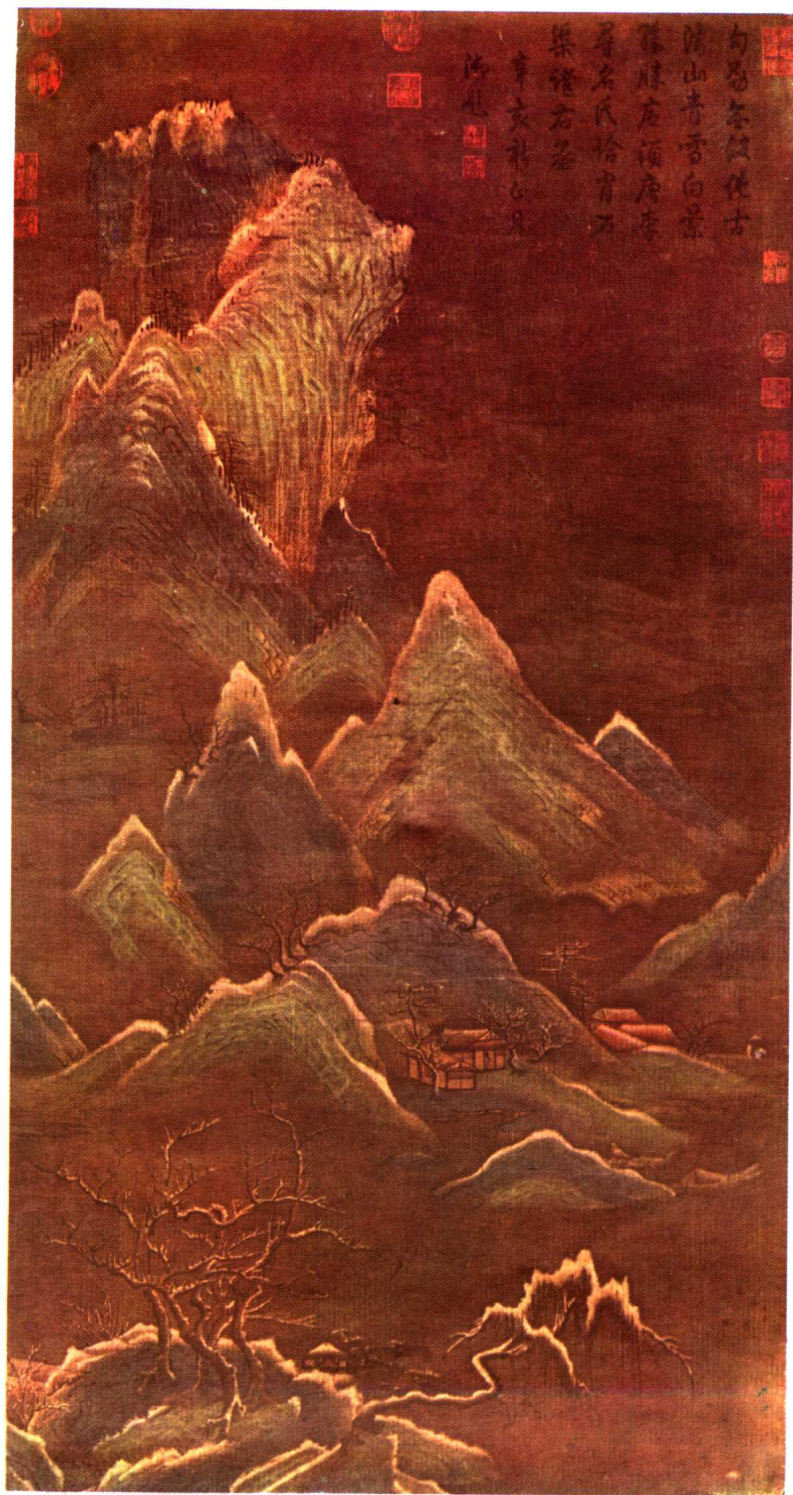
主編·何恭上 編者·楊炎傑 出版·藝術圖書公司



自蕭然山啟舟十里信船以豆本盡  
 里許即見峭壁千尋曰可造殿之下  
 多寺觀房廊中有石龕貯石像一潭  
 深暗莫測校以石后聽之石無底者

套色1 清 吳伯滔 山水八景之一  
 Wu puo Tao 1st Painting of eight  
 Landscape

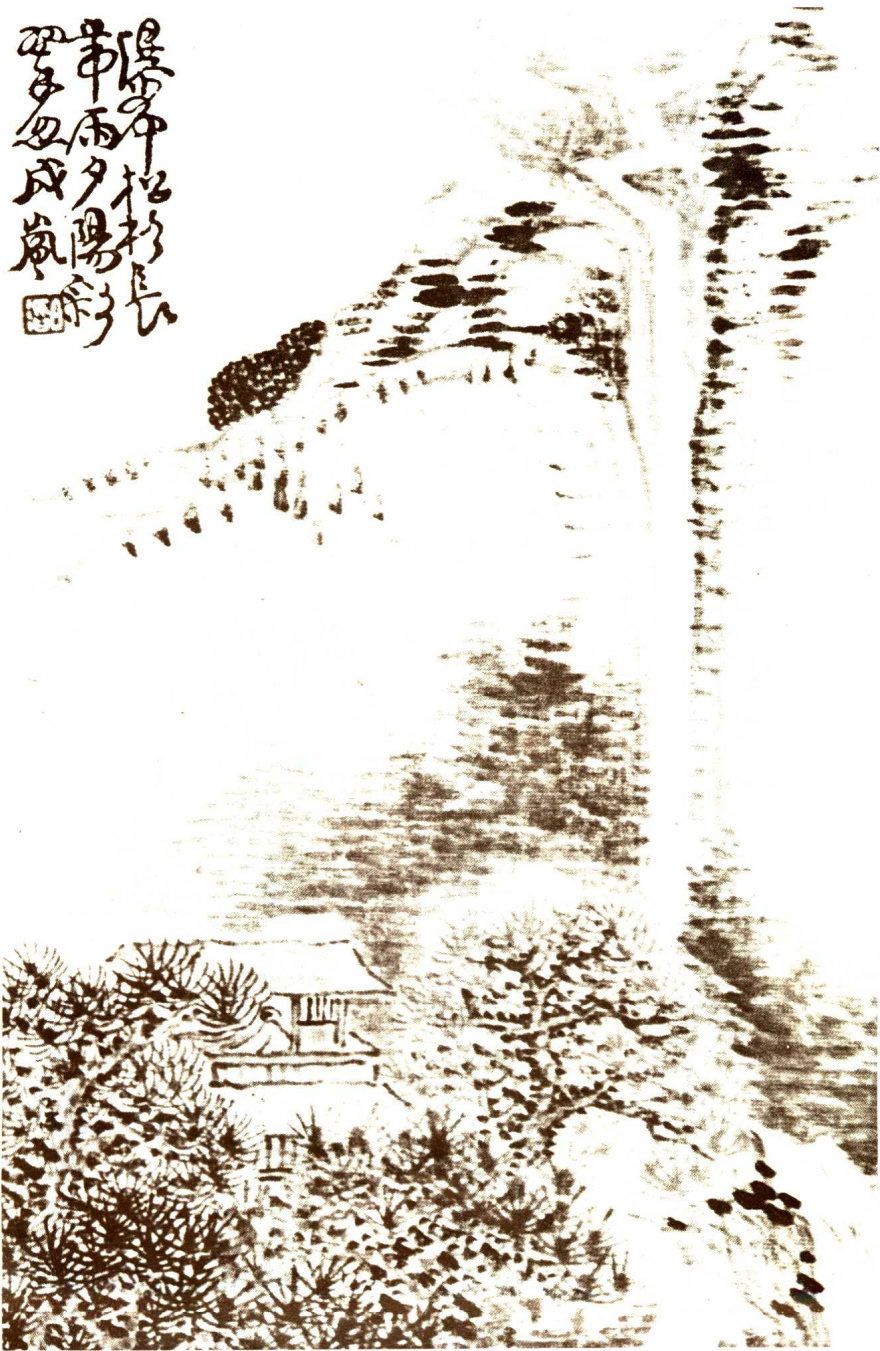




彩色2 唐 唐人 雪景圖

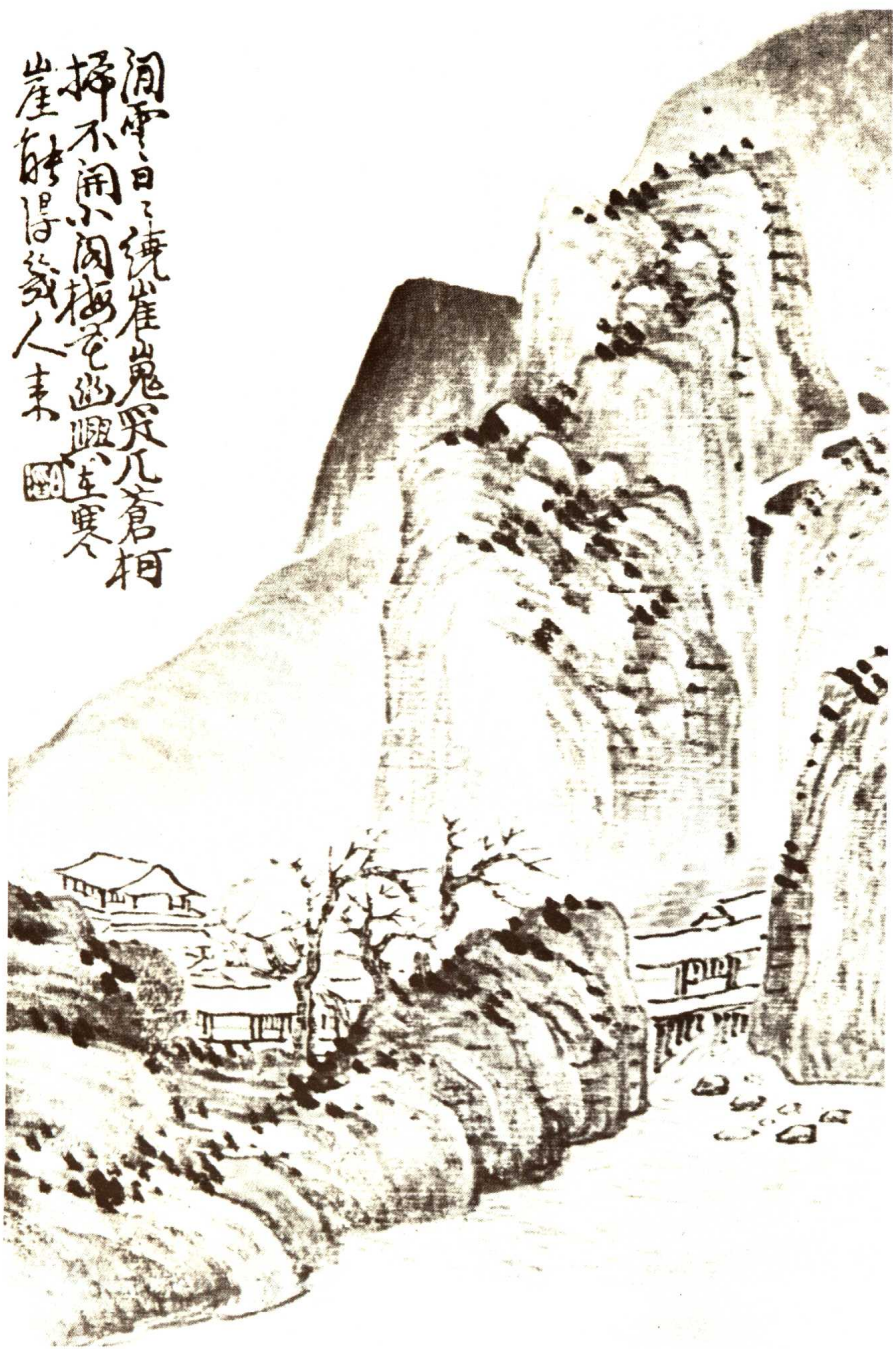
A Tang Artist Snowscape

長松夕陽  
雨後成嵐  
吳伯滔



套色2 清 吳伯滔 山水八景之二  
Wu puo Tao 2rd Painting of eight  
Landscape





套色3 清 吳伯滔 山水八景之三  
Wu pu Tao 3rd Painting of eight  
landscape



彩色3 唐 唐人 湖亭遊騎圖

A Tang Artist Riders Approaching  
Lakeside pavilions



清凉寺在石  
罍城内为李  
俊王避居亦  
有胭脂井存  
也山真  
曰翠微亭  
印



套色4 清 吳伯滔 山水八景之四  
Wu puo Tao 4th Painting of eight  
Landscape





彩色4 唐 唐人 明皇幸蜀圖  
A Tang Artist Emperor Ming-huang's  
Journey to Shu





青綠湖山迴  
崎嶇道路長  
穴人各結來行  
李自周錫經  
為名和利解  
勞勞與忙年  
陳失此氏北宋  
近平春  
甲午新秋  
沈題



桃花曉  
水流  
山  
身晚  
歸  
風  
送  
末



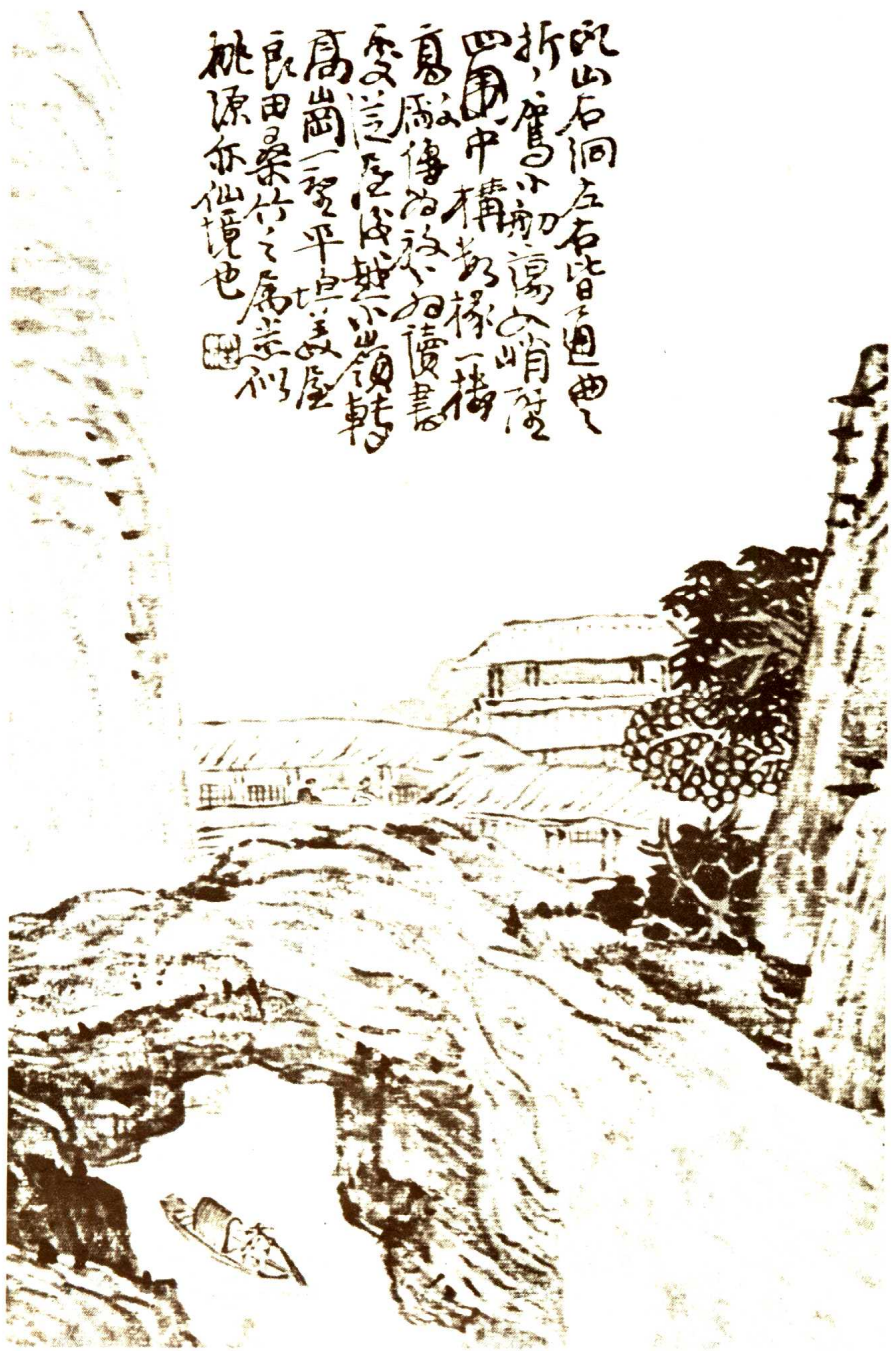
套色5 清 吳伯滔 山水八景之五  
Wu puo Tao 5th Painting of eight  
Landscape





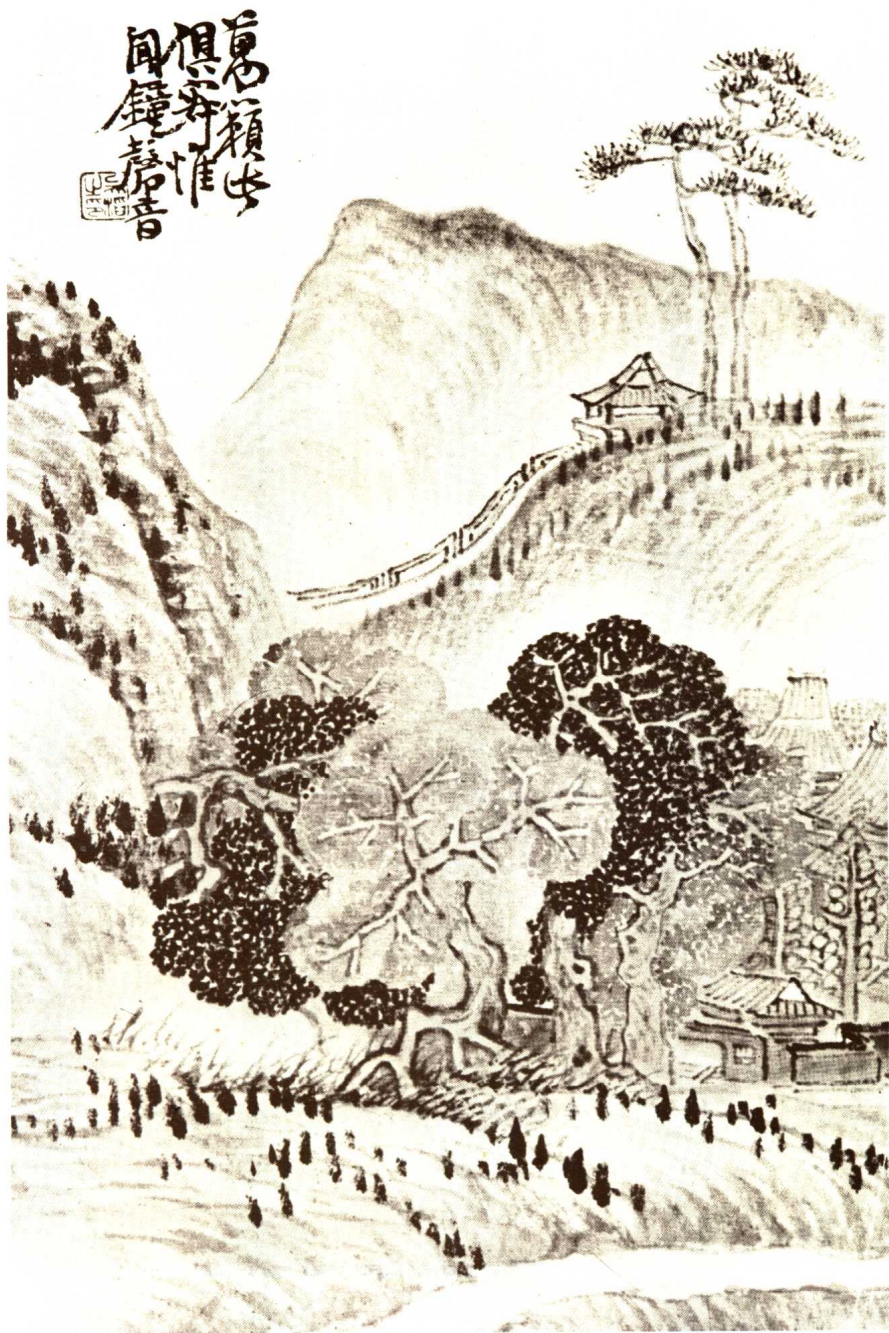
彩色5 宋 宋人 峰岫樓閣  
A Sung Artist Pavillions Among  
Mountain Pines





套色6 清 吳伯滔 山水八景之六  
 Wu puo Tao 6th Painting of eight  
 Landscape





套色7 清 吳伯滔 山水八景之七  
Wu puo Tao 7th Painting of eight  
Landscape



彩色6 宋 宋人 清溪濯足圖  
A Song Artist Men Rinsing Feet at a  
Clear Creek



野鳥見人則飛  
往往於荒崖野岸  
無人處靈樞活現  
今年二月石門吳后  
重遊碧道出鳥  
山前舟后望下野  
觀山毛忽見暈  
鳥數百未集於  
江心巨石之巔  
飛鳴跳啄絕  
無驚駭之狀又  
而長翼盤  
旋數過台長  
鳴而去然予去  
鳥不知予一  
見鳥也因  
喜而題之



套色8 清 吳伯滔 山水八景之八  
Wu puo Tao 8th Painting of eight  
Landscape