

刘 云 编著

住宅户型设计 精品图集

篇

板楼

 机械工业出版社
China Machine Press



住宅户型设计精品图集

板楼篇

刘云 编著



机械工业出版社

本套图集是介绍住宅户型设计的实用性工具书。针对目前住宅小区的日益蓬勃发展的局面以及人们对住宅户型设计的关注程度的提高，书中详细列举了国内最具代表性的住宅户型设计的实例，分塔楼、板楼以及复式和别墅的户型设计三部分，其目的就在于给住宅设计师提供全面的户型设计参考，更好地装点居民的生活空间。本书为本套图集的第一册，以介绍板楼的户型设计为主要内容。

本套图集内容丰富、图例清晰，实用性极强，可以供设计户型的建筑师、工程师、设计人员，高等和专科的相关专业院校的教师、学生以及房产销售人员使用。

图书在版编目 (CIP) 数据

住宅户型设计精品图集·板楼篇/刘云编著.—北京:机械工业出版社,2002.6
ISBN 7-111-10395-5

I.住… II.刘… III.住宅—建筑设计—图集
IV.TU241-64

中国版本图书馆 CIP 数据核字 (2002) 第 037698 号

机械工业出版社 (北京市百万庄大街 22 号 邮政编码 100037)

责任编辑:彭礼孝

封面设计:陈沛 责任印制:何全君

北京恒智彩印有限公司印刷·新华书店北京发行所发行

2002 年 6 月第 1 版·第 1 次印刷

889mm × 1194mm 1/16 · 13 印张 · 317 千字

0 001-4 000 册

定价:88.00 元

凡购买本书,如有缺页、倒页、脱页,由本社发行部调换

本社购书热线电话 (010) 68993821、68326677-2527

封面无防伪标均为盗版

前 言

“忽如一夜春风来，千树万树梨花开”。以此来形容目前国内住宅形式的变化程度之快，其实一点都不为过。房地产业的飞速发展，人们精神生活内涵的不断更新，都意味着对住宅的设计水平提出了相当高的要求。作为一个优秀的建筑设计师，在面对着突如其来的巨大变化，应该是充分地调动自己的主观能动性，利用自己的聪明才智，拿出更加合理的方案来，接受人们的检验。就我个人而言，我觉得在这样的一个环境里，过多地给读者讲解户型设计的方法是没有必要的，这样会适得其反，让读者在众多的户型设计面前失去了方向。我所倡导的是一种展现式的教育。在这里，我收录了国内的最新的户型设计的图集，目的就在于给设计师们提供一些参考的元素。一个优秀的作品是有其自身独特的魅力的，它自身就很有说服力，我们只需要在作品的基础上，从建筑学的角度，来阐明每个设计的特点，归纳一些设计的方法，供抛砖引玉之用，触发设计师的创作灵感。尽管书中难免带有作者个人的一些想法，但是，我们必须注意的是，作为一个优秀的设计师，是不能拘泥于一个固定的思维模式的，设计师应该自己去理解和分析图形的生成，把握作品与现实的距离，使自己的作品能够得到广大群众的认同。这才是最重要的。

另外，还有一点值得注意的是，本书收录了几百个图形资料，归根结底还是为了给设计师提供一个切实可用的工具。真正追求高层次有才华有志气的设计师，不应该把它看成是挪用的范本，而恰恰是将它看成是已有成果的部分索引，他所要真正创造的东西是这本书所没有的。

本书的编写得到了机械工业出版社机械图书编辑室彭礼孝先生的大力支持，另外，与华怡建筑工作室全体同仁的鼎力支持是分不开的。谨此脱稿之际一并致以深深的谢意。

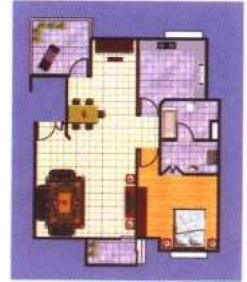
由于编写时间仓促，选材上难免不一定具有代表性，疏漏之处在所难免，欢迎广大读者批评指正。仅作为抛砖引玉之举，期盼更高水准的专著问世。

目 录

前 言

第一章

一居室 1



第二章

二居室 21

第三章

三居室 83



第四章

四居室 165

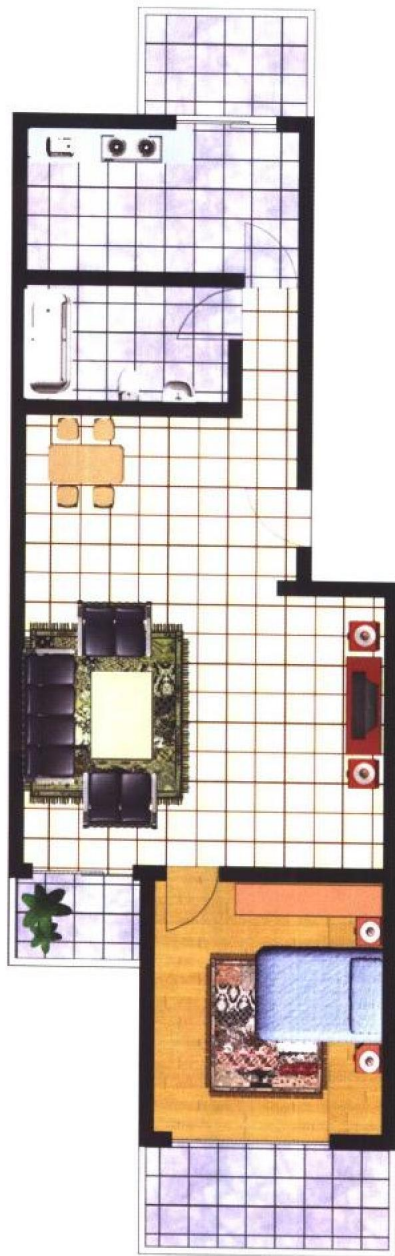
第五章

五居室 193



第一章 一居室

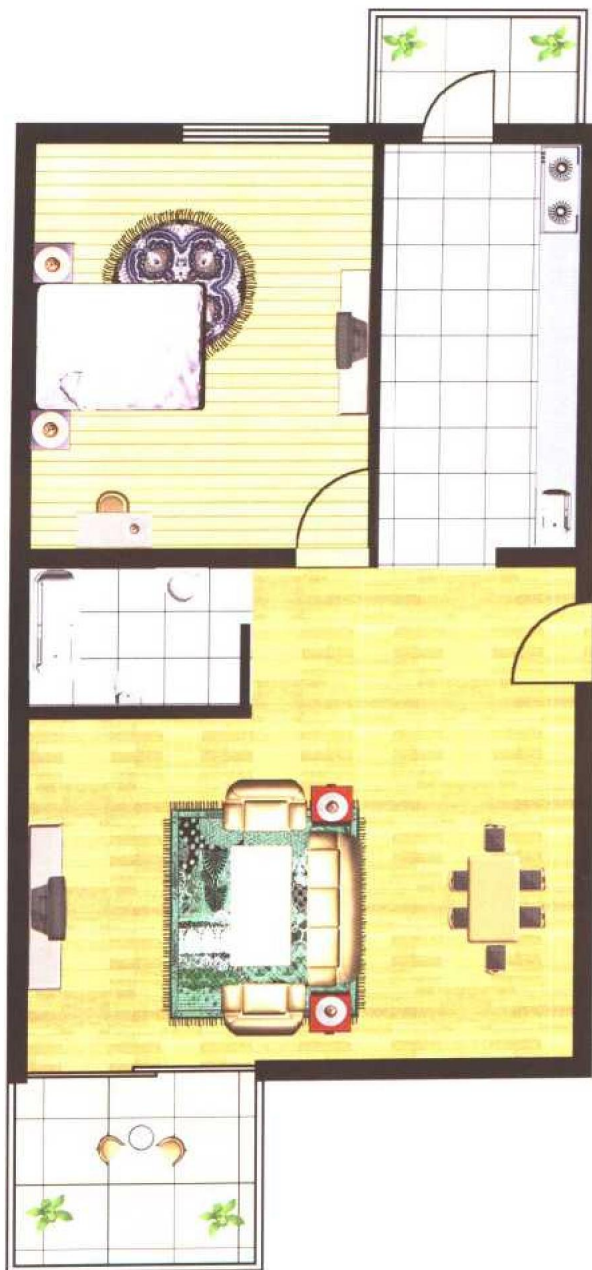




户型：一室一厅一卫
 销售面积：53 平方米
 套内建筑面积：41 平方米

- 客厅空间整齐开阔，有利于家私的摆放
- 卧室开间为3.3米，外带阳台，通风与采光良好
- 7平方米的厨房让家庭主妇有充分的发挥空间
- 卫生间离卧室稍远，使用较为不便





户型：一室一厅一卫
销售面积：51 平方米
套内建筑面积：42 平方米

- 落地观景窗，远山近景一览无余
- 客厅采光良好
- 动静分明，卧室享有充分的秘密性
- 厨房外带阳台可做洗衣间

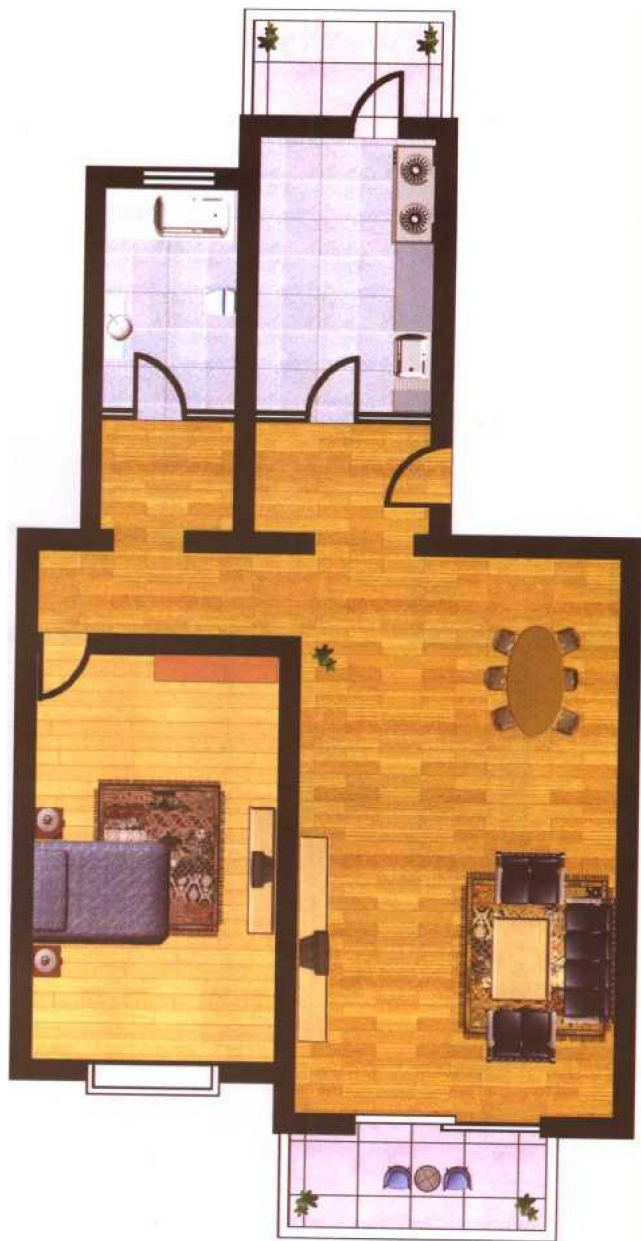
第
一
章

一
居
室



户型：一室二厅一卫
 销售面积：58 平方米
 套内建筑面积：49 平方米

- 落地观景窗，中庭美景尽收眼底
- 15 平米独立餐厅，营造典雅的用餐环境
- 动静分明，卧室享有充分的秘密性
- 卫生间略显狭小，但是功能齐全



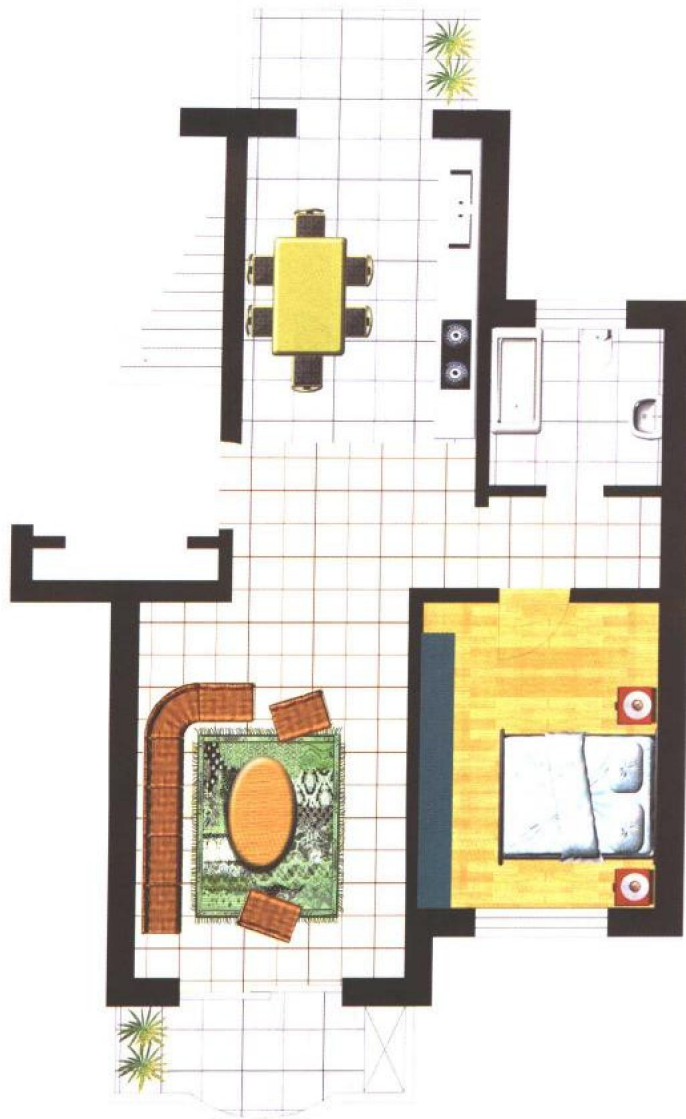
户型：一室一厅一卫
销售面积：67平方米
套内建筑面积：59平方米

- 独立玄关，增加空间的层次感
- 客厅、餐厅巧妙分隔，功能齐备
- 卧室采光良好，视野开阔
- 平面布置紧凑，面积虽小但不显空间紧蹙



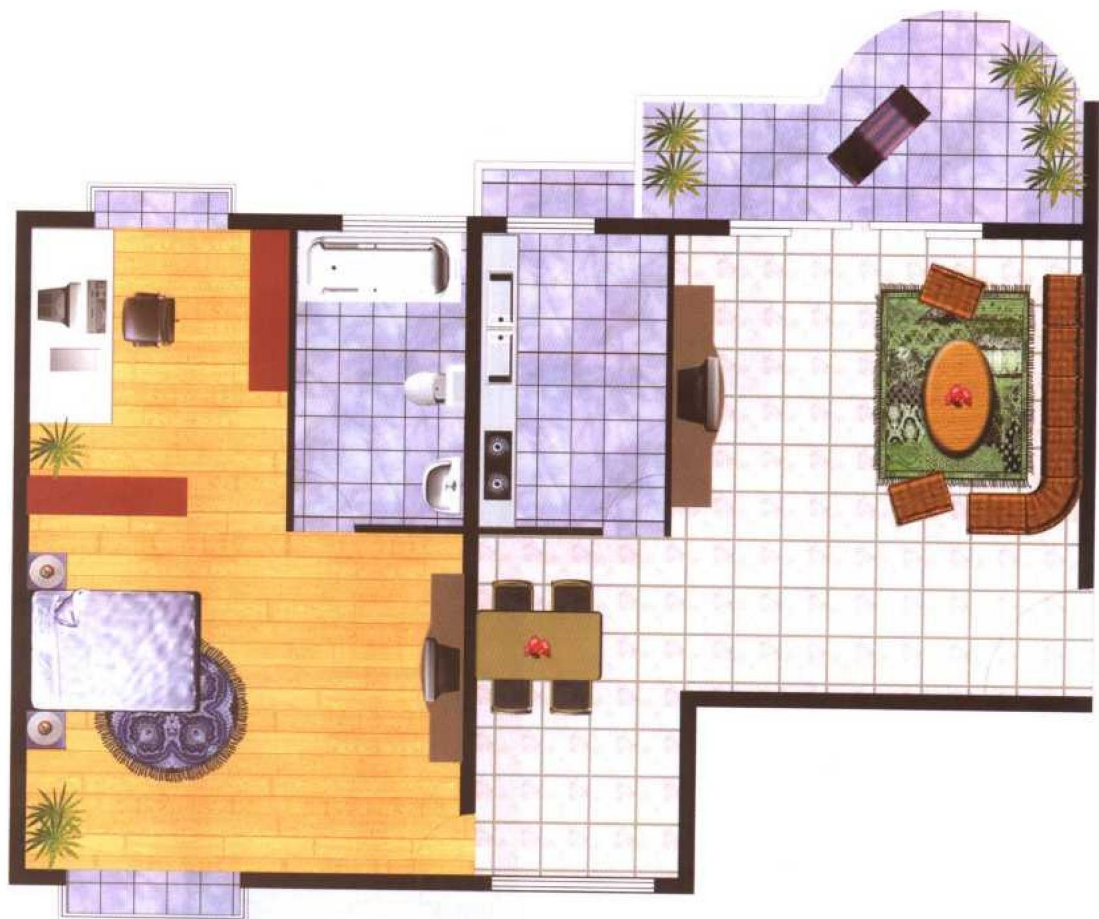
第
一
章

一
居
室



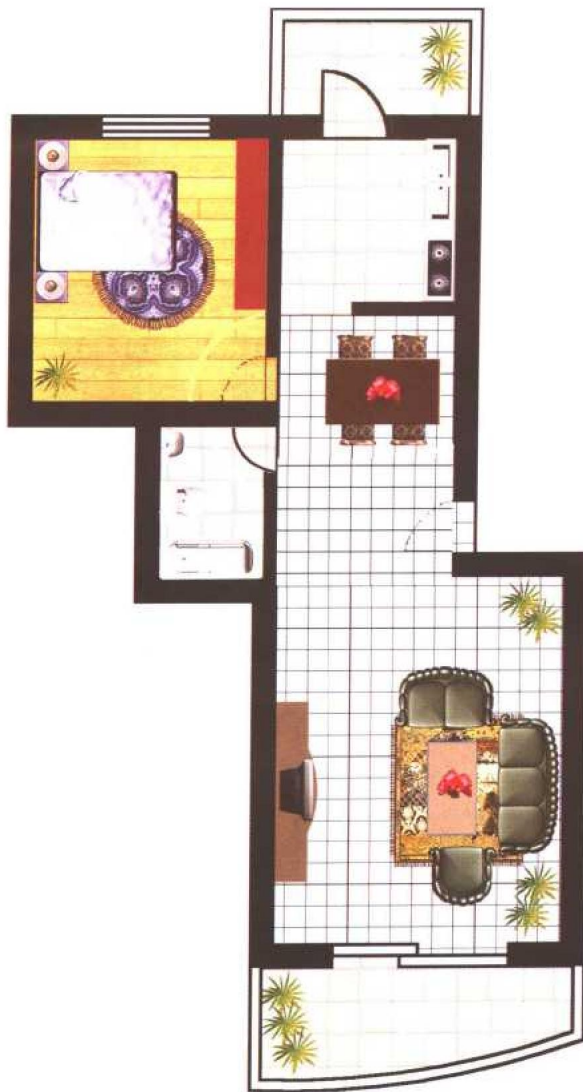
户型：一室一厅一卫
 销售面积：56 平方米
 套内建筑面积：49 平方米

- 正南方向 4 米采光面，绝好采光，完美视野
- 15 平米独立餐厅，营造典雅的用餐环境
- 动静分明，卧室享有充分的秘密性
- 步入式更衣间，方便实用



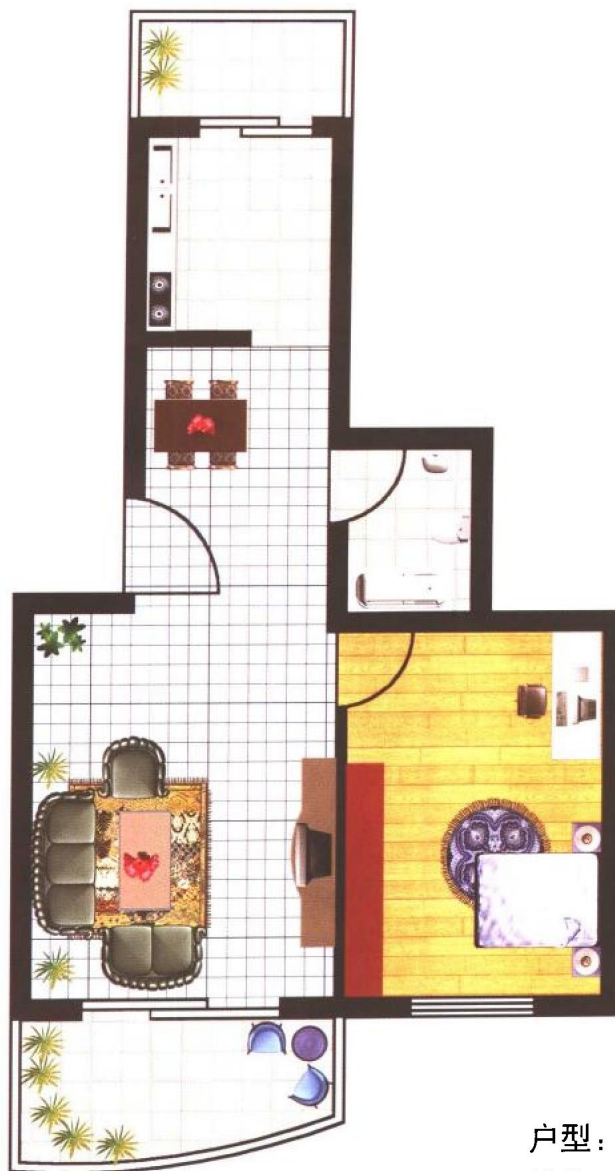
户型：一室二厅一卫
销售面积：54 平方米
套内建筑面积：47 平方米

- 弧形落地观景窗，增加采光面积
- 卧室中分离出工作空间，并内带卫生间
- 厨房通风良好
- 餐厅位置稍显不妥，有遮挡卧室之嫌



户型：一室二厅一卫
 销售面积：53 平方米
 套内建筑面积：46 平方米

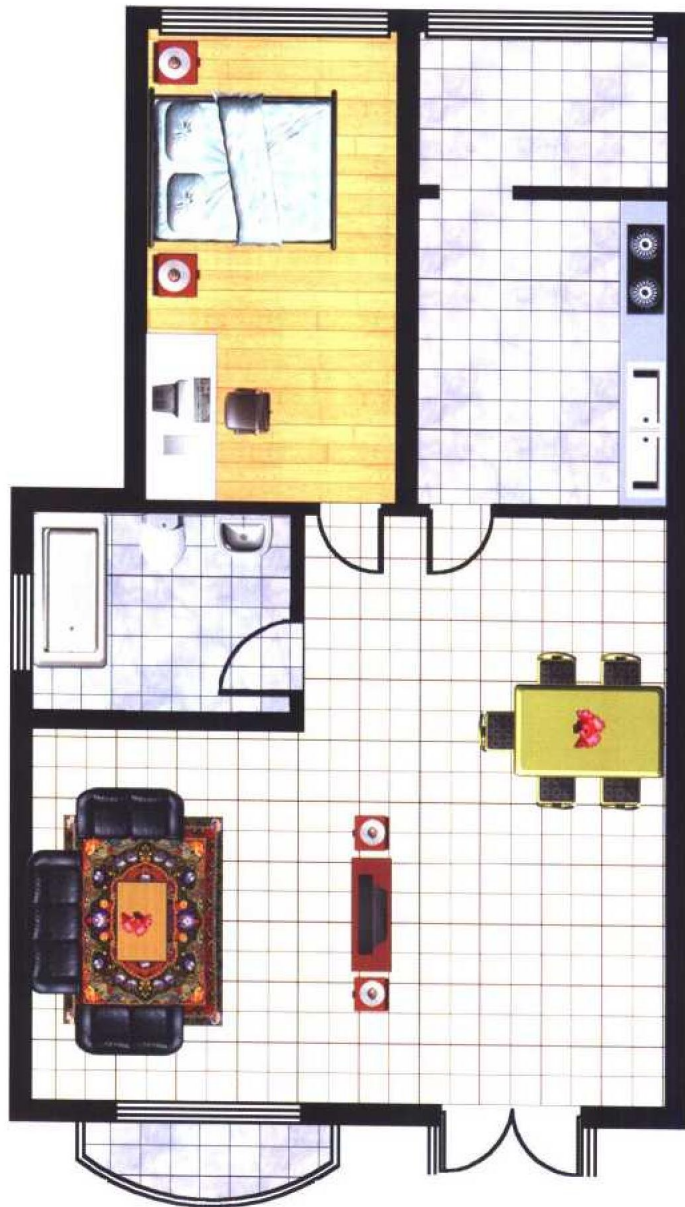
- 弧形落地观景窗，南北通透，采光良好
- 客厅、餐厅功能分区，布置合理
- 厨房与餐厅可分可合，灵活布置
- 卧室面积适中，私密性好



户型：一室二厅一卫
销售面积：55 平方米
套内建筑面积：49 平方米

- 功能区划分清晰，布局匀称，各成体系
- 厨房外带阳台，可免受油烟侵扰
- 卧室面积适中，能划分工作空间
- 卫生间靠近户门，污洁分区

第一章
一居室



户型：一室二厅一卫
 销售面积：69 平方米
 套内建筑面积：61 平方米

- 客厅南向外带弧形阳台，采光良好
- 餐厅相对独立，与厨房靠近，可做连通处理，增添用餐情趣
- 厨房另设炒菜间，功能齐全，免受油烟侵扰
- 卧室私密性强，是纯粹的私人领地



户型：一室二厅一卫
销售面积：74 平方米
套内建筑面积：65 平方米

- 独立宽敞的大客厅，超过 180 度视野
- 厨房与阳台相连，增添烹调情趣
- 相对独立的餐厅设计，营造舒适的用餐环境
- 卧室南向带转角窗户，增加采光面积

第
一
章
一
居
室



户型：一室二厅一卫
 销售面积：77 平方米
 套内建筑面积：71 平方米

- 客厅外带弧形阳台，自然采光好
- 客厅、餐厅相对分隔，尽显欧式风情
- 卧室私密性强，纯粹个人空间
- 厨房外带阳台，可做洗衣间