

SmithGroup

史密斯建筑事务所

1853-2002

Group



*Ann Arbor
Chicago
Detroit
Los Angeles
Madison
Phoenix
Reston
San Francisco
Shanghai
Washington DC*

图书在版编目(CIP)数据

史密斯建筑设计事务所 / 朱轶俊主编, ——北京: 科学技术文献出版社, 2003.1
ISBN 7-5023-4216-8

I. 史... II. 朱... III. 建筑设计-作品集-美国 IV. TU206

中国版本图书馆 CIP 数据核字(2002)第 108635 号

SmithGroup Incorporated

1852 Eye Street, NW, Suite 250, Washington, D.C 20006, USA

Tel: 202 842 2100 / Fax: 202 974 4500 / www.smithgroup.com

SmithGroup 上海公司

中国上海中山南路 28 号久事大厦 9 楼 / Tel: 8621-33025306 63305288 / Fax: 8621-33020306

主编: 朱轶俊

编委会成员: David R.H. King, William Hodge Hendrix, 朱轶俊, Hal Davis,
Gwyn Jones, Astrid Pardo, Wen Xiao

策划: 曾江福

责任编辑: 王大庆

翻译、校对: 李瑾, 牟渝, 高伟萍

平面设计: 丁抒意, 贺飞

印刷: 深圳万龙彩印有限公司

印张: 65 大 16K 1/8

开本: 16K

印次: 2003.1 第一次印刷

版次: 2003.1 第一版

ISBN: 7-5023-4216-8 / TU.50

定价: (上下册) RMB596.00 元

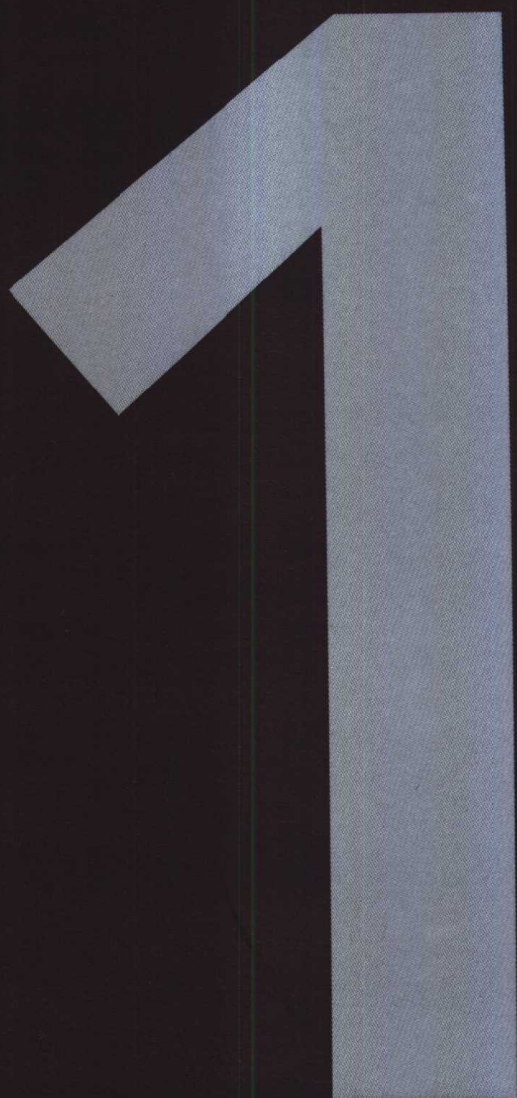


本书所有版权, 未经出版者书面许可, 任何人不得以任何方式复制、抄袭本书的任何部分, 违者必须承担法律责任。

Smith

Group

*Ann Arbor
Chicago
Detroit
Los Angeles
Madison
Phoenix
Reston
San Francisco
Shanghai
Washington DC*



FOREWORD

At SmithGroup, the design firm with the most extensive practice history in the United States, our legacy for design excellence is embodied in each planning, engineering and architectural project. Since the establishment of the firm in 1853, our commitment to the art of living transcends the obvious, expresses the unique, and creates value beyond what is anticipated. Under the leadership of Mr. David King, FAIA, SmithGroup has built a talented and collaborative team to carry forward the tradition of design excellence, which is so clearly demonstrated on the following pages. In this collection, the variety of scale and function reflected in these diverse projects expresses the breadth of our practice.

On the 150th anniversary of this company, we present this collection of projects to reflect on our splendid past and to look forward to our international future. We wish to thank our hard-working professionals and our respected clients who have provided the inspiration, creativity, and technical expertise to bring this body of work into existence.

Zhu Yijun
Senior Architect, Vice President
SmithGroup, Shanghai
September 12, 2002

前

言

作为美国运营历史最悠久的综合性设计集团，史密斯集团的每一个项目都溶入了在设计和环境创造上独一无二的传统，崇尚对生活艺术的完美追求，使公司自 1853 年成立以来总是不断超越可以预见的价值，致力于表达独特的内涵。这里收录的一些项目反映了我们所涉及的不同规模、不同功能的设计，您将可以清楚的看到在 **Mr. David King** 的领导下，史密斯集团组成了才华横溢，团结一致的设计队伍，将我们优秀的设计传统发扬光大。

在公司成立 150 周年纪念之际，以此专辑回顾公司辉煌过去，展望公司国际化的未来，并以此感谢还在孜孜不倦辛勤工作的每一位同仁和支持我们的业主，感谢他们运用灵感，创造力和专业技术使这一切得以实现。

朱轶俊
高级建筑师
副总裁
史密斯集团 上海
2002.09.12

CONTENTS

CONTENTS

INTRODUCTION

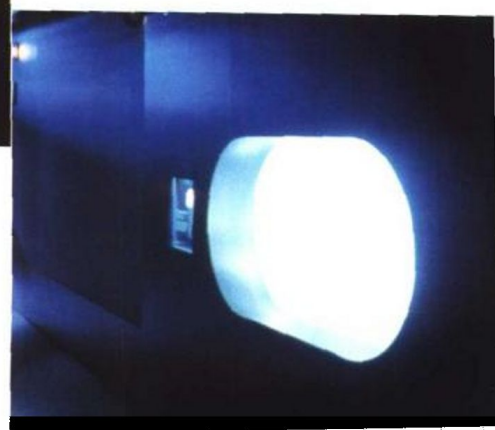
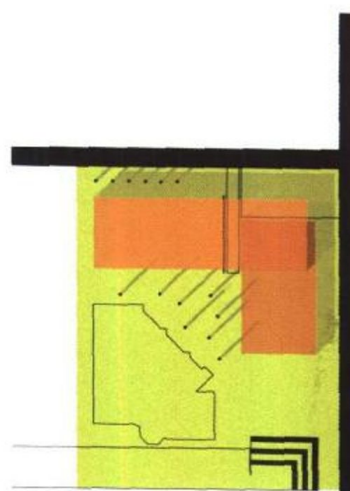
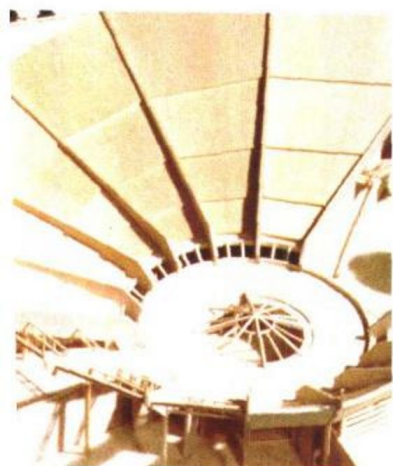
HISTORY/PHILOSOPHY/PROCESS

PORTFOLIO

DESIGN AWARDS

DESIGNERS

SMITHGROUP EMPLOYEE LIST



INTRODUCTION

INTRODUCTION

1853 至今

总部位于底特律的 SmithGroup 成立于 1853 年，办事处遍及全美和世界，拥有将近 2000 名员工，是享有世界声誉的建筑设计和工程公司。作为美国运营历史最悠久的设计公司，SmithGroup 获得过不计其数的国际和国内奖项，包括美国建筑家协会授予的各类奖项及绿色建筑白金奖。众多的优秀设计作品曾刊登在《设计师杂志》、《建筑作品杂志》、《时代周刊》、《华盛顿邮刊》、《洛杉矶时代周刊》等的显著位置。

SmithGroup 专业服务范围全面多样，涉及城市 / 社区、办公空间、医疗、学习、研究和制造业、航空业、博物馆、娱乐、休闲、交通运输和水景规划等建筑及工程设计领域。在权威的世界建筑杂志的各项评比中，SmithGroup 公司都名列前茅，世界 300 家最大的设计和工程公司内排名第九位；城市规划设计领域的排名是第九位；体育设施设计领域排名是第九位。

SmithGroup 的合作对象遍及美国及全世界，不仅有美国能源部、美国外交部、美国农业部和美国军队这样的美国政府机构，并同各国政府建立了良好的关系；还为通用汽车公司、探索媒体公司、福特汽车公司、史密森学会……知名企业和非政府团体，提供了一流的建筑和规划服务。

.....

SmithGroup Legacy

史密斯集团的发展历史

Beginnings (1853-1907)

Founded by Sheldon Smith, Architect, SmithGroup benefits from a legacy of architectural work spanning 150 years. From 1853 through the latter part of the 19th Century, Sheldon Smith, and his successors, Mortimer Smith and Fred Smith, establish an architectural practice highlighted by residential, commercial, educational and civic projects throughout the Midwest. In 1903, Ted Hinchman, an electrical engineer, joins the practice along with his partner Henry Field, forming Field, Hinchman & Smith — one of the first multi-disciplinary AE practices. In 1907 - H.J. Maxwell Grylls, a British-trained architect, joins the firm, and the name changes to Smith, Hinchman and Grylls — a name that would be with the organization for most of the twentieth century.

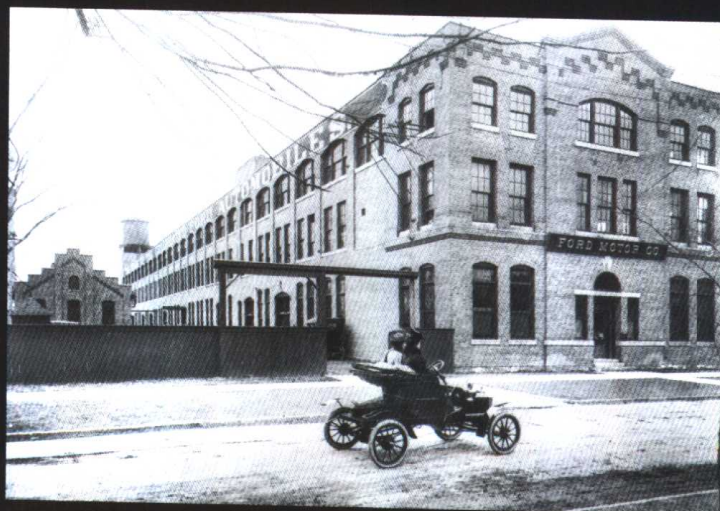
创立 (1853-1907)

建筑师谢尔登·史密斯创立的史密斯集团从150年的建筑实务实践传统中受益匪浅。

从1853年到19世纪后半期，谢尔登·史密斯和继任者莫蒂默·史密斯、佛瑞德·史密斯建立了建筑事务所，在整个美国中西部主要从事住宅、商业、教育及文化领域的项目设计。

1903年，电气工程师泰德·亨奇曼，与合作伙伴亨利·菲尔德加入，成立了菲尔德·亨奇曼 & 史密斯综合事务所，是最早涉及多种建筑工程的建筑事务所之一。

1907年，H.J.迈克斯威尔·格内尔，一个在英国受培训的建筑师加入了公司。随之，公司名字改为史密斯·亨奇曼 & 格内尔 (SH&G)。整个20世纪大半叶，公司都沿用此名。





SmithGroup Legacy

史密斯集团的发展历史

Smith, Hinchman & Grylls (1907-1970)

SH&G survives the Great Depression and World War II, flourishing with major commissions for The University of Michigan, General Motors, and the City of Detroit. During the 1960s notable projects such as the Lunar Receiving Lab, National Institutes of Health and other complex research, education and healthcare projects become the trademark of the practice.



史密斯·亨奇曼 & 格内尔 (1907-1970)

SH&G 经历了 1929 年经济危机和第二次世界大战，在承接了密歇根大学、通用汽车公司和底特律市的项目后蓬勃发展起来。

20 世纪 60 年代引人注目的项目包括路纳接收实验室，国家健康机构，以及其它综合研究项目、教育、医疗项目，成为从业历史中的标志项目。



SmithGroup Legacy

史密斯集团的发展历史



Market and Geographic Diversification (1971-1992)

Throughout the 70s and 80s the firm grows from a single office to several offices throughout the country. In 1971, a merger with Johnson, Johnson & Roy, expands the firm's capabilities in areas of environmental planning and landscape architecture. In 1974, the firm establishes an office in Washington, DC, capitalizing on its reputation for cutting-edge technology and work with major federal government agencies. Projects such as the Naval Intelligence Headquarters mark this era of growth. During the same era, corporate and university clients provide many important project opportunities, including corporate headquarters, airport terminals, and award-winning research centers. The firm expands its presence in the West with an office Phoenix, Arizona.

市场及地域分区 (1971-1992)

从20世纪70年代到80年代，公司从一个办公室发展为遍布全国的几个办公室。

1971年，与强生、强生 & 乔依公司的合并拓展了公司在环境规划和景观设计上的业务。

1974年，华盛顿特区办公室成立，凭借先进的科技和与主要的联邦政府机构合作奠定了自己的地位。其中，海军情报总部项目代表了这一时期的发展。

同一时期，众多主要项目来自公司和学校，它们包括公司总部、机场、获奖的研究中心。

公司也在亚里桑那，凤凰城成立了办公室，拓展西部业务。





SmithGroup Legacy

史密斯集团的发展历史

A National Practice (1992-Present)

During the 1990s, led by CEO Arnold Mikon, the SmithGroup organization extends its now nationally based practice internationally. In 1996, Keyes, Condon Flornce, a highly respected Washington, DC firm joins SmithGroup, contributing design leadership in higher education, office/workplace and cultural facilities. SH&G merges with Stone Marraccini & Patterson of San Francisco and Los Angeles (1998), a move which brings added design leadership in healthcare, office/workplace, and high tech laboratory design. Architects Four Historic Preservation, based in Ann Arbor, Michigan, joins The SmithGroup (1999), extending its preservation expertise nationwide. Tobey + Davis, Reston, Virginia, joins SmithGroup (2000) further enhancing the firm's healthcare, higher education, and cultural facilities practices. All SmithGroup companies adopt the parent name, SmithGroup, emphasizing the firm's emergence from several regional practices to a national practice. (2000) Capitalizing on its core strengths in architecture, engineering and planning for clients in health, learning, research, office/workplace, technologies and cities/communities, SmithGroup marks a period of record growth characterized by design excellence, ideas and collaboration. (2001)



全国性事务所 (1992- 至今)

20 世纪 90 年代，在首席执行官阿诺德·米肯带领下，史密斯集团将其目前的全国性机构业务拓展到全世界。

1996 年，凯斯·康登·弗罗兰斯公司，这个华盛顿特区倍受尊重的公司加入了史密斯集团，他们在高等教育设施、办公楼 / 办公领域及文化设施设计方面作出了领导性贡献。

1998 年，SH&G 与旧金山和洛杉矶的斯通·玛拉西里 & 帕特森公司合并，加强了在医疗、办公楼 / 办公领域及高科技实验室设计方面的领先地位。

1999 年，密歇根，安阿博的历史环境保护四建筑事务所，加入了史密斯集团，拓展了全国范围内环保项目上的设计。

2000 年，弗吉尼亚的托比 + 戴维斯·雷斯頓公司加入了史密斯集团，进一步加强了公司在医疗、高等教育及文化设施方面的设计能力。

2000 年，公司所有的地区性事务所的全国性合并活动进一步加强，所有史密斯集团的公司都沿用母公司史密斯的名字。

2001 年，史密斯集团充分发挥在建筑、机械、规划上的优势，致力于为业主提供健康、教育、研究、办公楼 / 办公领域、科技和城市 / 社区方面的服务。优秀的设计能力、设计理念和团队协作，成为这一时期史密斯集团发展的标志。

2002 年，史密斯集团与中国上海协兴置业发展有限公司的合作开辟了集团新世纪的未来，这个由朱轶俊先生带领的年轻的团队，朝气蓬勃，用一种无可比拟的速度推动着史密斯集团与中国业主的全方位合作，并将其优秀的设计传统与东方独特的文化相结合，为史密斯集团在中国的发展奠定了坚实的基础。

