

SHENCONGWEN ZUOPIN JINGBIAN



沈从文

作品精编

上

散文

漓江出版社  
JIANGXI PUBLISHING HOUSE

## 图书在版编目(CIP)数据

沈从文作品精编(上下)/沈从文著. 一苇 编. 一桂林: 漓江出版社, 2002. 4

ISBN 7-5407-2831-0/I·1686

I. 沈… II. ①沈… ②一… III. ①小说—作品集—中国—现代 ②散文—作品集—中国—现代 IV. I216.2

中国版本图书馆 CIP 数据核字(2002)第 021409 号

## 沈从文作品精编(上、下)

作者◎沈从文

编者◎一 苇

责任编辑◎陆汉波

书籍设计◎石绍康

出版发行◎漓江出版社

社址◎桂林市南环路 159-1 号 邮编◎541002

电话◎(0773)2863978 2863956 (发行部)

传真◎(0773)2802018 2821268

E-mail: ljcs@public.glptt.gx.cn

印制◎广西民族印刷厂

开本◎850×1168 1/32

字数◎540 千字

印张◎22.5

版次◎2002 年 5 月第 1 版

印次◎2002 年 5 月第 1 次

印数◎1—10000 套

书号◎ISBN 7-5407-2831-0/I·1686

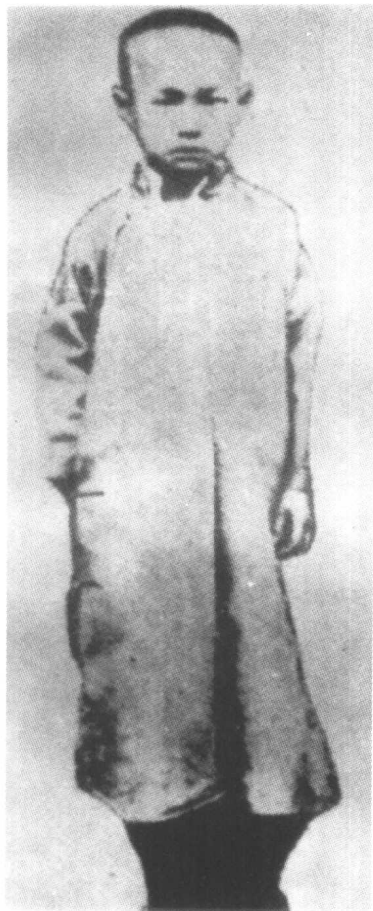
定价◎32.00 元(上、下册)

漓江版图书: 版权所有, 侵权必究

漓江版图书: 如有印装质量问题, 可随时与工厂调换



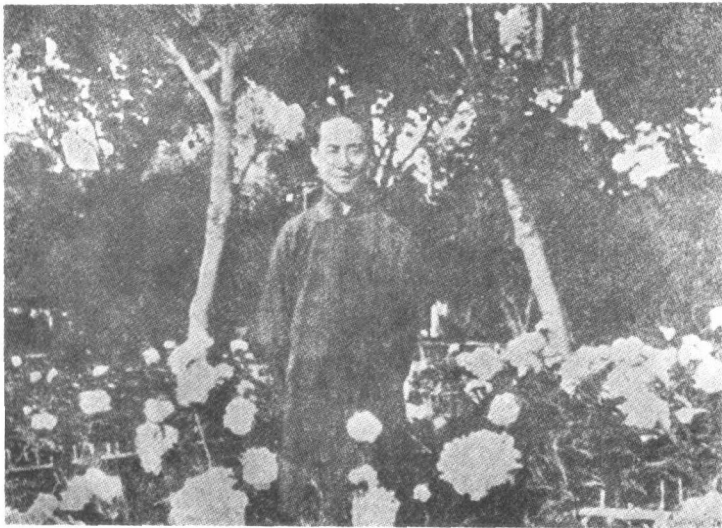
沈从文像



少年时期的沈从文



青年时期的沈从文



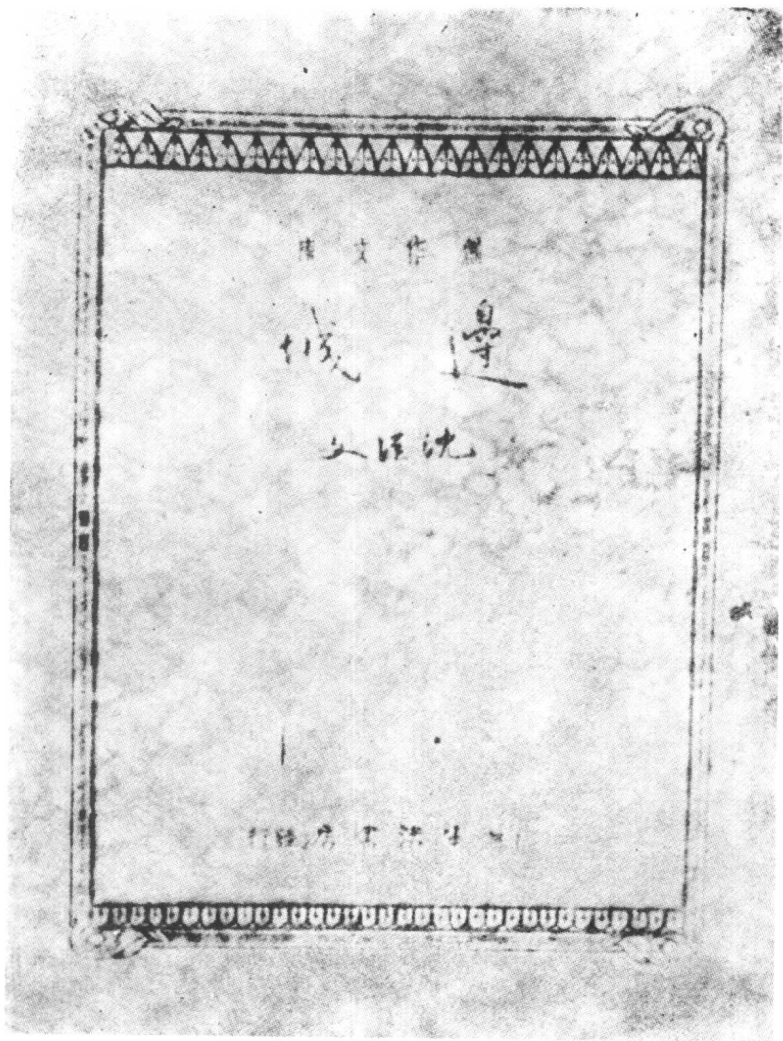
一九三四年沈从文摄于北京中山公园



一九三五年沈从文和夫人张兆和合影于苏州



一九四四年沈从文和夫人张兆和及儿子龙朱、虎雏合影于云南昆明桃源新村（右一为龙朱）



一九三四年上海生活书店版《边城》封面



# 長河

改訂本

沈從文著作集之一

一九四八年八月上海開明書店版《長河》封面

好意和冬生

延安

竹林中一阵斑鸠声。及至黄昏里一切都差不多。生又拉涛进屋，  
细的麻布鞋还是我初到高观地方第二天一个香喷喷的早晨。

我能够去一铺杨木棚盖大板床上。色着在草青花绿草和乾菜香味  
四射披发里。细白麻布帐下。一层有顶盖的布幔。在过方城中。我  
已甜的睡足了十小时。昨天在二尺来凉雪中走了四五十里山路  
的劳累已恍惚过来了。房子中那个白铜火盆。昨夜用热灰掩上的柴  
火不知什么时候已被人拨开。加上些新柴柴。煤炭盆中小火星的快乐  
煤味继续中。逐渐吹由这浓渡到室重清醒。我明白我又起活活空  
一种现代传奇了。

昨天来到这山前。我今之气象狗在积雪被覆的溪涧中。远远极理。

## 目 录

## 从文自传

我所生长的地方·····	(3)
我的家庭·····	(7)
我读一本小书同时又读一本大书·····	(9)
辛亥革命的一课·····	(21)
我上许多课仍然不放下那一本大书·····	(28)
预备兵的技术班·····	(39)
一个老战兵·····	(44)
辰 州·····	(48)
清乡所见·····	(54)
怀化镇·····	(57)
姓文的秘书·····	(64)
女 难·····	(68)
常 德·····	(75)
船 上·····	(80)
保 靖·····	(84)
一个大王·····	(90)
学历史的地方·····	(101)

一个转机·····	(106)
附 记·····	(111)

### 湘行书简

第 一 封	张兆和致沈从文(1934.1.8)·····	(117)
第 二 封	张兆和致沈从文(1934.1.9)·····	(119)
第 三 封	张兆和致沈从文(1934.1.9)·····	(121)
第 四 封	沈从文致张兆和(1934.1.12)·····	(123)
第 五 封	沈从文致张兆和(1934.1.13)·····	(125)
第 六 封	沈从文致张兆和(1934.1.13)·····	(128)
第 七 封	沈从文致张兆和(1934.1.14)·····	(130)
第 八 封	沈从文致张兆和(1934.1.14)·····	(134)
第 九 封	沈从文致张兆和(1934.1.14)·····	(136)
第 十 封	沈从文致张兆和(1934.1.14)·····	(138)
第 十 一 封	沈从文致张兆和(1934.1.15)·····	(140)
第 十 二 封	沈从文致张兆和(1934.1.15)·····	(143)
第 十 三 封	沈从文致张兆和(1934.1.16)·····	(146)
第 十 四 封	沈从文致张兆和(1934.1.16)·····	(149)
第 十 五 封	沈从文致张兆和(1934.1.16)·····	(151)
第 十 六 封	沈从文致张兆和(1934.1.16)·····	(154)
第 十 七 封	沈从文致张兆和(1934.1.16)·····	(157)
第 十 八 封	沈从文致张兆和(1934.1.16)·····	(159)
第 十 九 封	沈从文致张兆和(1934.1.17)·····	(160)
第 二 十 封	沈从文致张兆和(1934.1.17)·····	(162)

第二十一封	沈从文致张兆和(1934.1.17)	(166)
第二十二封	沈从文致张兆和(1934.1.17)	(168)
第二十三封	沈从文致张兆和(1934.1.17)	(174)
第二十四封	沈从文致张兆和(1934.1.17)	(177)
第二十五封	沈从文致张兆和(1934.1.18)	(180)
第二十六封	沈从文致张兆和(1934.1.18)	(186)
第二十七封	沈从文致张兆和(1934.1.19)	(189)
第二十八封	沈从文致张兆和(1934.1.19)	(190)
第二十九封	沈从文致张兆和(1934.1.19)	(192)
第三十封	沈从文致张兆和(1934.1.19)	(194)
第三十一封	沈从文致张兆和(1934.1.20)	(196)
第三十二封	沈从文致张兆和(1934.1.22)	(198)
第三十三封	沈从文致张兆和(1934.1.22)	(199)
第三十四封	沈从文致张兆和(1934.2.1)	(201)
第三十五封	沈从文致张兆和(1934.2.2)	(203)
第三十六封	沈从文致张兆和(1934.2.2)	(206)
第三十七封	沈从文致张兆和(1934.2.2)	(209)
第三十八封	沈从文致沈云六(1934.3.5)	(211)

## 湘行散记

一个戴水獭皮帽子的朋友	(215)
桃源与沅州	(222)
鸭窠围的夜	(229)
一九三四年一月十八	(236)
一个多情水手与一个多情妇人	(243)

辰河小船上的水手·····	(253)
箱子岩·····	(262)
五个军官与一个煤矿工人·····	(268)
老 伴·····	(274)
虎雏再遇记·····	(281)
一个爱惜鼻子的朋友·····	(288)

## 湘 西

题 记·····	(299)
引 子·····	(304)
常德的船·····	(309)
沅陵的人·····	(318)
白河流域的几个码头·····	(330)
泸溪·浦市·箱子岩·····	(337)
辰谿的煤·····	(346)
沅水上游几个县分·····	(351)
凤 凰·····	(360)
苗民问题·····	(374)

# 从文自传





## 我所生长的地方

拿起我这支笔来,想写点我在这地面上二十年所过的日子,所见的人物,所听的声音,所嗅的气味,也就是说我真真实实所受的人生教育,首先提到一个我从那儿生长的边疆僻地小城时,实在不知道怎样来着手就较方便些。我应当照城市中人的口吻来说,这真是一个古怪地方!只由于两百年前满人治理中国土地时,为镇抚与虐杀残余苗族,派遣了一队戍卒屯丁驻扎,方有了城堡与居民。这古怪地方的成立与一切过去,有一部《苗防备览》记载了些官方文件,但那只是一部枯燥无味的官书。我想把我一篇作品里所简单描绘过的那个小城,介绍到这里来。这虽然只是一个轮廓,但那地方一切情景,却浮凸起来,仿佛可用手去摸触。

一个好事人,若从一百年前某种较旧一点的地图上去寻找,当可在黔北、川东、湘西一处极偏僻的角隅上,发现了一个名为“镇筸”的小点。那里同别的小点一样,事实上应当有一个城市,在那城市中,安顿下三五千人口。不过一切城市的存在,大部分皆在交通、物产、经济活动情形下面,成为那个城市枯荣的因缘,这一个地方,却以另外一种意义无所依附而独立存在。试将那个用粗糙而坚实巨大石头砌成的圆城作为中心,向四方展开,围绕了