



超级动植物大乐园

有毒及稀缺植物

纸上魔方 编绘



贵州出版集团
贵州人民出版社



超级动植物大乐园

有毒及稀缺植物

纸上魔方 编绘



贵州出版集团
贵州人民出版社

图书在版编目 (CIP) 数据

超级动植物大乐园. 有毒及稀缺植物 / 纸上魔方编绘. — 贵阳 : 贵州人民出版社, 2013.6

ISBN 978-7-221-10979-8

I. ①超… II. ①纸… III. ①有毒植物—少儿读物②珍稀植物—少儿读物 IV. ① Q95-49 ② Q94-49

中国版本图书馆 CIP 数据核字 (2013) 第 124614 号



超级动植物大乐园 有毒及稀缺植物

作者 纸上魔方

选题策划 李超

责任编辑 王吉祥

贵州人民出版社出版发行

贵阳市中华北路 289 号 邮编 550004

发行热线 010—59623775 010—59623767

大厂回族自治县正兴印务有限公司

2013 年 9 月第 1 版第 1 次印刷

开本 880mm × 1230mm 1/16

字数 100 千字 印张 10.5

ISBN 978-7-221-10979-8

定价 24.80 元

版权所有·翻印必究 未经许可·不得转载
如发现图书印刷质量问题, 请与本社联系。



目 录

可别被相思豆的美丽迷惑了哟！ / 1

山谷百合 / 6

“恐怖杀手”马钱子 / 11

美丽的水仙花也含有毒素 / 15

吃了八仙花就会肚子疼 / 18

可提炼麻醉剂的罂粟花 / 23

臭烘烘的大王花 / 28

雪莲，藏在山里的神秘“少女” / 33

“睡”得早“起”得早的睡莲 / 38

美丽的夹竹桃又杀虫又害人 / 43

牛也吃不得的白蛇根草 / 48

紫檀木真香 / 51

凤凰木树在野外很难见到了 / 58

翠绿的柏树太美啦！ / 64

高大的紫荆木很少见了 / 68

箭毒树的威力 / 72

胖胖的猴面包树 / 75

我是活化石水杉树 / 80

冷杉伯伯要保重呀！ / 87

钩吻，恐怖的断肠草 / 91

有科学研究价值的芒苞草 / 94

莨菪会让人发疯！ / 98

喜马拉雅松站得高就是看得远 / 102

巴豆真厉害，马吃了也要拉肚子 / 104

红掌花为什么会让人说不出话？ / 109

长白松可真是个“大美人儿” / 113

营养美味的莼菜 / 119

误食会闹肚子的柴藤 / 124

不是梅花的虎刺梅 / 127

既能救人又能害人的毛地黄 / 132

摸了一品红要记得洗手 / 136

曼陀罗花，假扮成野菜也照样认识你 / 141

红豆杉能治病，谁也不许砍 / 146

罗汉松快被砍光了 / 151





可别被相思豆的 美丽迷惑了哟！

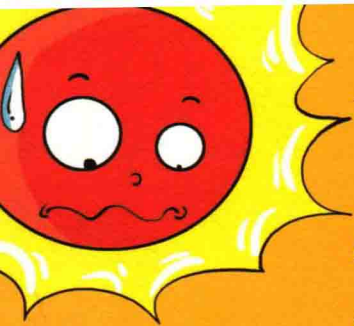
唐代诗人王国维的诗句
“红豆生南国，春来发几枝。愿
君多采撷，此物最相思。”这首诗
描写的红豆，其实就是红豆树的果实，



它颜色鲜红，玲珑可爱，被视为爱情的象征。

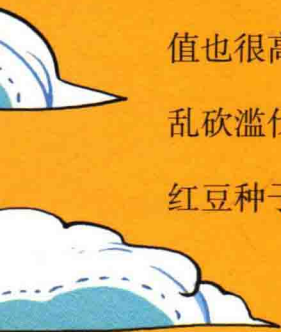
红豆树主要分布在我国广东、广西以及云南等地，高度能达到20米以上，是制作家具的优质木材。红豆树每年的4月上旬开始舒枝展叶，4—5月的时候，花香四溢，长到10月份就结果了。红豆树的果实长约5厘米，每

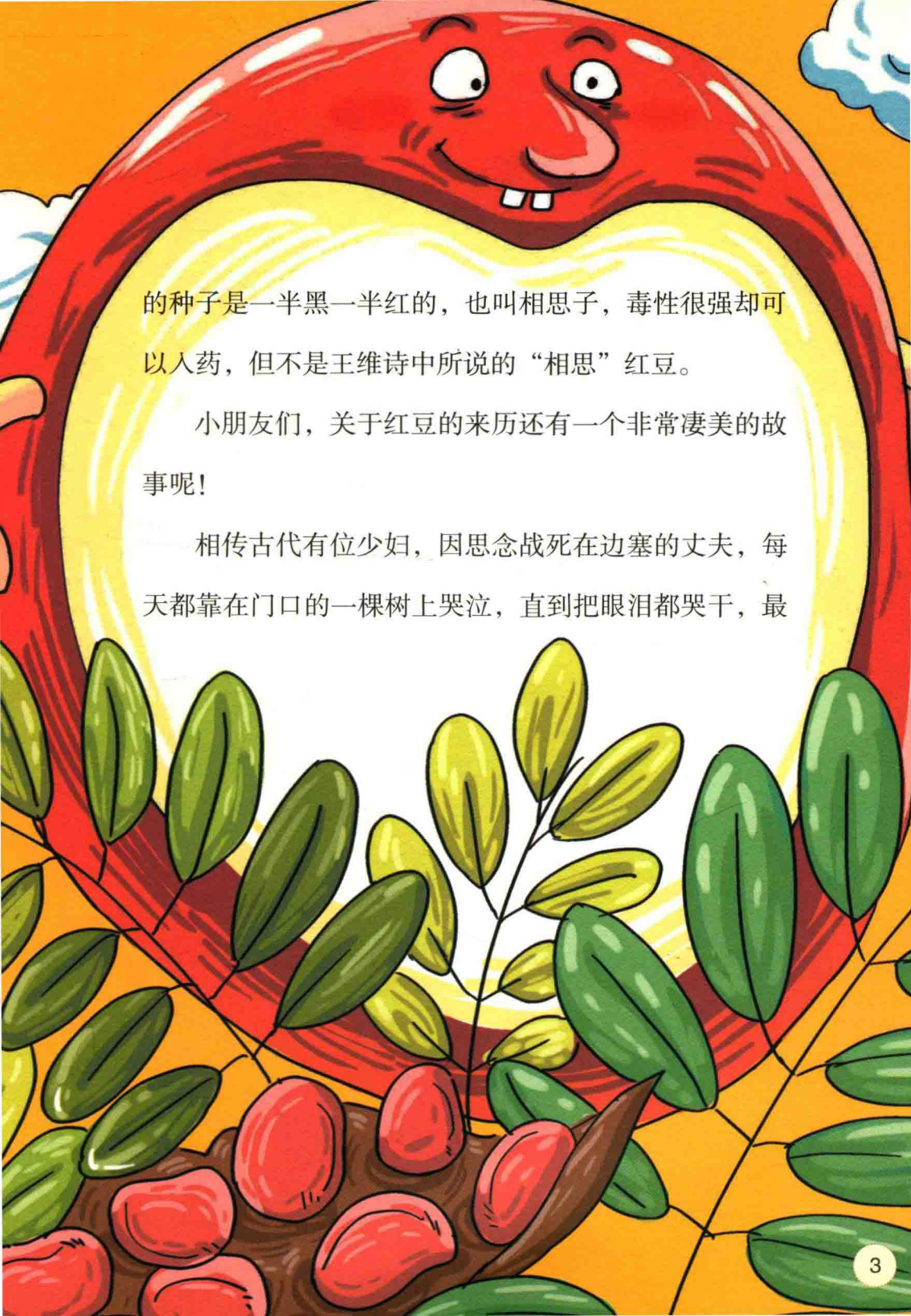




个果实里面有1—2粒种子，鲜红且有光泽。

不过，红豆树的种类非常多。全世界大约有120多种，它在全世界范围内的分布广泛。在我国也已经发现了30几种呢！我们常见的红豆树是我过特有的红豆树品种，非常珍贵，经济价值也很高。也正是因为它的经济价值，所以现在很多地区乱砍滥伐，导致红豆树的产量越来越少了。我国南方生有红豆种子的植物有很多，像含羞草科植物，种子都是红色的，都叫红豆。但含羞草科植物也有乔木、灌木、藤本、稀草本等，其中有一种藤本植物，它





的种子是一半黑一半红的，也叫相思子，毒性很强却可以入药，但不是王维诗中所说的“相思”红豆。

小朋友们，关于红豆的来历还有一个非常凄美的故事呢！

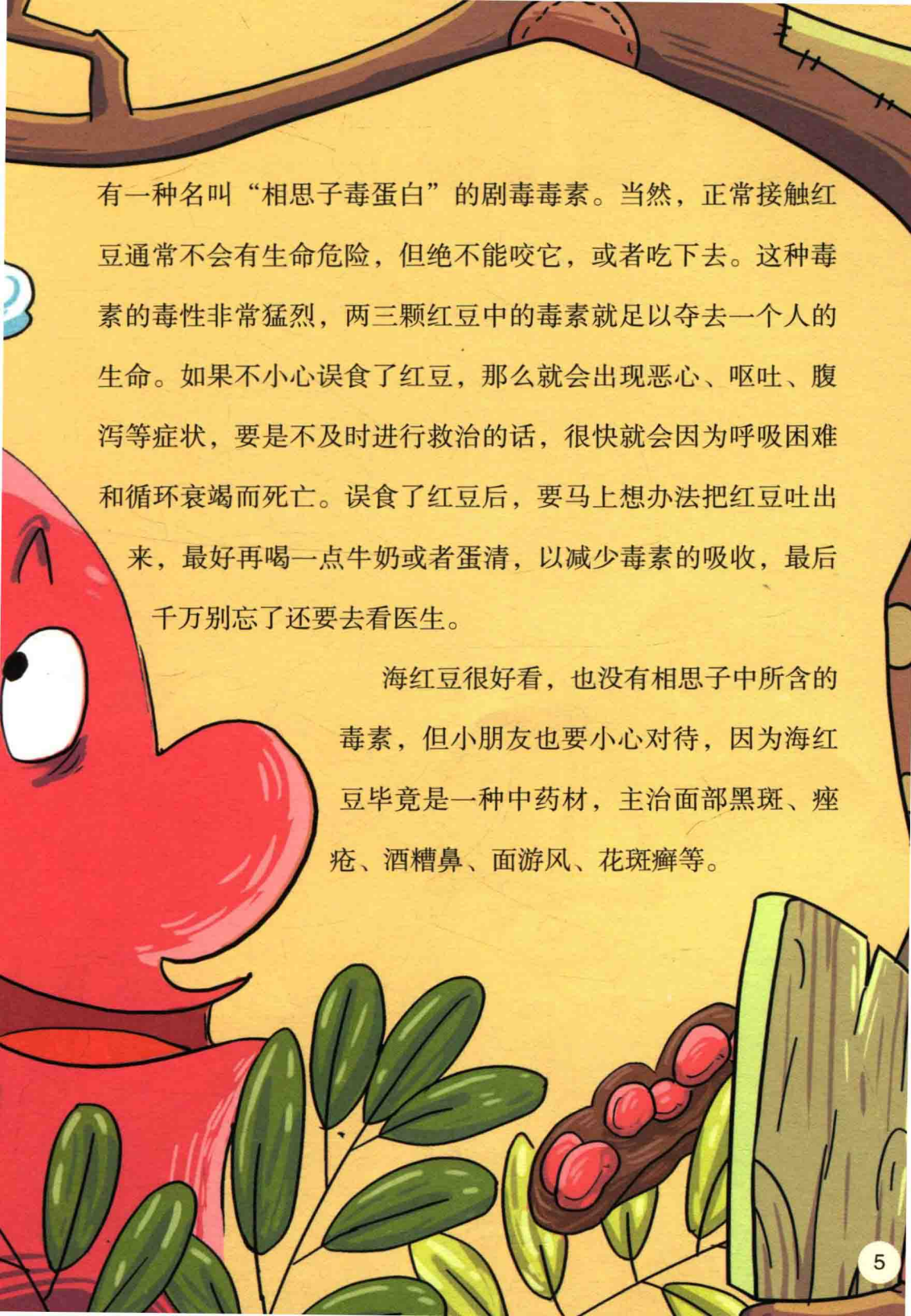
相传古代有位少妇，因思念战死在边塞的丈夫，每天都靠在门口的一棵树上哭泣，直到把眼泪都哭干，最



后只剩下血泪。血泪染红了树根，从此树上便结出了红色的相思豆。


这个传说是从文化角度展示了红豆所具有的相思寓意，加深了人们对红豆的美好印象。但红豆的红色可不是被血染红的哟！这只是植物的一种自然属性。

现代科技的发展，发现好看的红豆中含

A cartoon illustration of a red bean character with large eyes and a small smile, positioned on the left side of the page. In the background, there is a brown branch with several red beans attached to it. The scene is set against a light yellow background.

有一种名叫“相思子毒蛋白”的剧毒毒素。当然，正常接触红豆通常不会有生命危险，但绝不能咬它，或者吃下去。这种毒素的毒性非常猛烈，两三颗红豆中的毒素就足以夺去一个人的生命。如果不小心误食了红豆，那么就会出现恶心、呕吐、腹泻等症状，要是不及时进行救治的话，很快就会因为呼吸困难和循环衰竭而死亡。误食了红豆后，要马上想办法把红豆吐出来，最好再喝一点牛奶或者蛋清，以减少毒素的吸收，最后千万别忘了还要去看医生。

海红豆很好看，也没有相思子中所含的毒素，但小朋友也要小心对待，因为海红豆毕竟是一种中药材，主治面部黑斑、痤疮、酒糟鼻、面游风、花斑癣等。

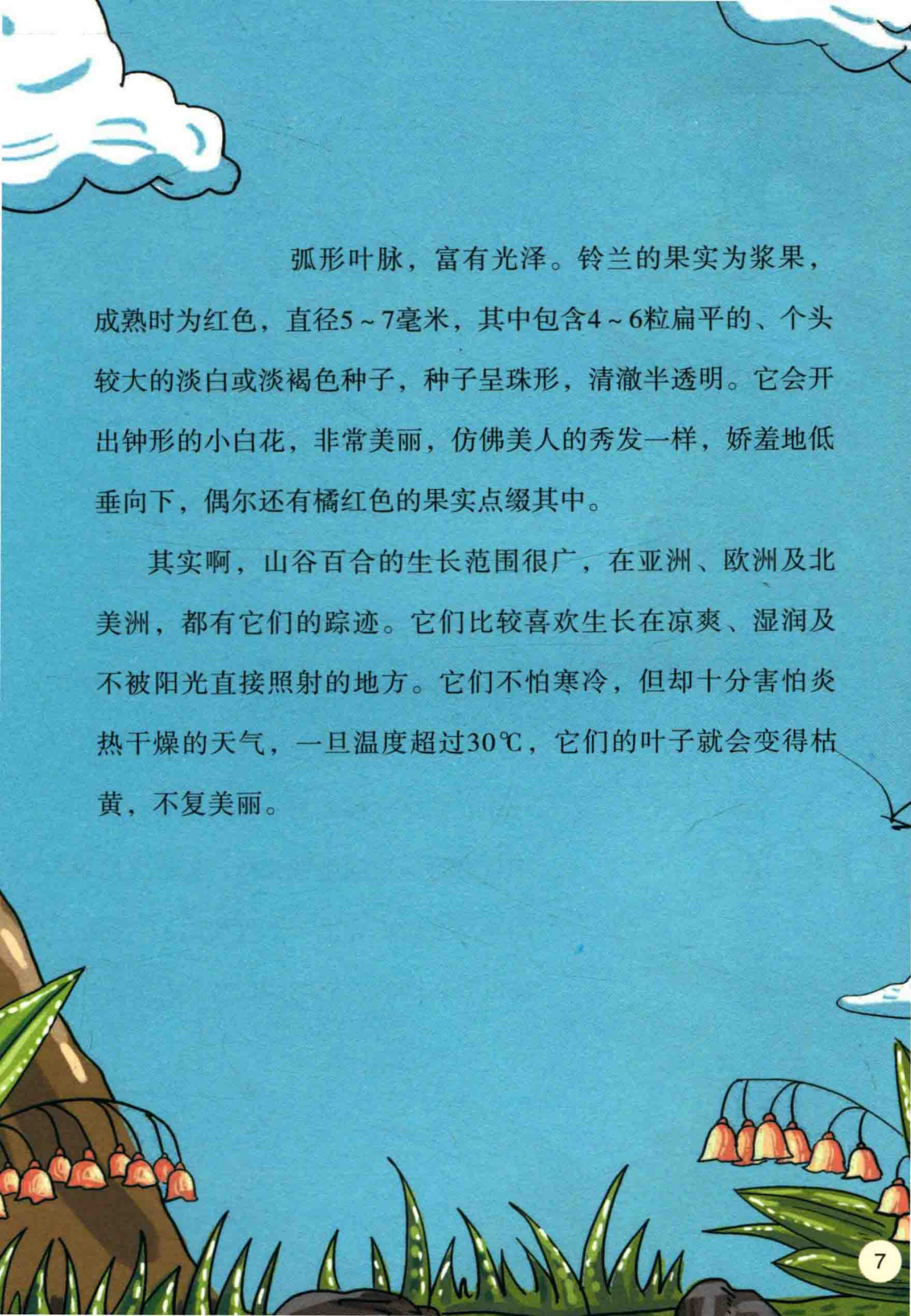


山谷百合

在生活中，人们常用美丽清雅的花来形容人的美丽和高雅。其实在现实生活中真的有这样一种花，它就是——山谷百合。

山谷百合，又叫做铃兰、五月花、深谷百合，它长成以后高度可达20~30厘米。它的叶片一般呈卵圆形或窄卵圆形，有





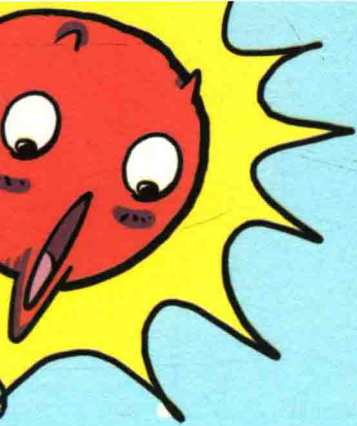
弧形叶脉，富有光泽。铃兰的果实为浆果，成熟时为红色，直径5~7毫米，其中包含4~6粒扁平的、个头较大的淡白或淡褐色种子，种子呈珠形，清澈半透明。它会开出钟形的小白花，非常美丽，仿佛美人的秀发一样，娇羞地低垂向下，偶尔还有橘红色的果实点缀其中。

其实啊，山谷百合的生长范围很广，在亚洲、欧洲及北美洲，都有它们的踪迹。它们比较喜欢生长在凉爽、湿润及不被阳光直接照射的地方。它们不怕寒冷，但却十分害怕炎热干燥的天气，一旦温度超过30℃，它们的叶子就会变得枯黄，不复美丽。



小朋友们，你们知道吗？外形乖巧美丽的山谷百合，从叶子到根茎，甚至连花朵上的露珠都是有毒的！假若只是轻轻地触碰山谷百合是不会受伤的，但要是一不小心误食了它，就会出现恶心、呕吐、腹痛腹泻、抽筋，和心跳变得不规律等症状。如果不小心误食了山谷百合，就要马上到医院去洗胃，只有把毒素排出体外，身体才能恢复健康。

但是，山谷百合也有“善良”的一面！它是一种名贵的香料植物，花中含有很珍贵的香精成分，提炼之后能够用来做成香水。不仅如此，它还被世界各国的人们制作成时尚的装饰



品，风靡全球，受到人们广泛的喜爱。

此外，山谷百合在世界各地还有着其他不同的用途和意义。比如在法国，人们喜欢在婚礼上用山谷百合扎成花束，以此来表达对新人们的美好祝愿。

小朋友们千万要注意，再美的山谷百合也是有毒的，所以，小朋友们最好远观，不要亲近哦！





山谷百合是这样种植的

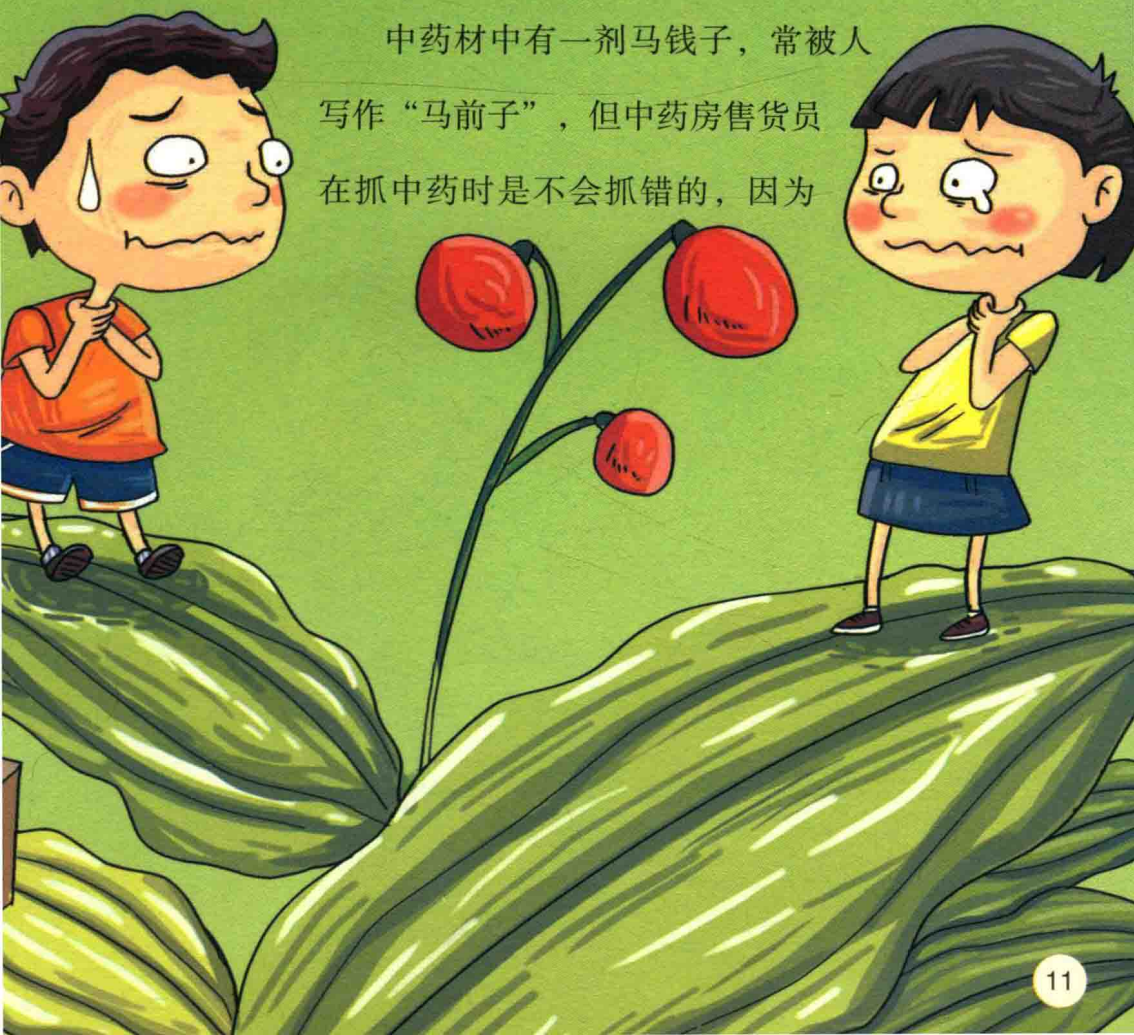
山谷百合的种植有两种方法。第一种是根茎繁殖。山谷百合的根茎上有许多大大小小的嫩芽。秋天的时候，它地上的根茎枯萎后，把根茎挖出，将根茎上的小嫩芽剪切下来种植就可以了。还有一种方法，就是种子繁殖。等到金秋季节，从已经完全成熟的浆果中取出种子，直接播种到土里就可以了。



“恐怖杀手”马钱子

在植物王国中有许多含有毒素的植物，有的是根有毒，有的是茎有毒，有的是叶子有毒，有的是果实有毒，各种情况都有。富有智慧的人类在生存发展中逐渐认识了这些有毒的植物，并想办法降低他们的毒性，将他们用于治疗各种疾病。因此许多有毒的植物，都成为人类的好朋友。

中药材中有一剂马钱子，常被人写作“马前子”，但中药房售货员在抓中药时是不会抓错的，因为





他知道这是马钱子的俗写，指的是同一种植物种子，而且是去掉杂质及毛茸之后，研成粉末状的一种药材。

马钱子主要产于南亚和东南亚，是一种热带阔叶树木的种子。这种树一般能长到10~13米高，有圆形、宽椭圆形或卵形的阔叶，表面很光滑，对称生长。每年春夏之际开一种小白花，秋冬之季会结一种圆球状的浆果，直径2~4厘米，成熟时呈橘黄色，很像小橘子。

马钱子的果肉中有1~4颗像纽扣一样的种子，而且是一面凸起，一面稍凹下，直径在1.5~3厘

