

电连接器使用手册

中国航空综合技术研究所 编

中国标准出版社

电连接器使用手册

中国航空综合技术研究所 编

中国标准出版社

图书在版编目(CIP)数据

电连接器使用手册/中国航空综合技术研究所编.
北京:中国标准出版社,1999.10
ISBN 7-5066-1924-5

I. 电… II. 中… III. 航空电气设备-连接器-使用-手册 IV. V242-62

中国版本图书馆CIP数据核字(1999)第45650号

中国标准出版社出版
北京复兴门外三里河北街16号

邮政编码:100045

电话:68522112

中国标准出版社秦皇岛印刷厂印刷

新华书店北京发行所发行 各地新华书店经售

版权专有 不得翻印

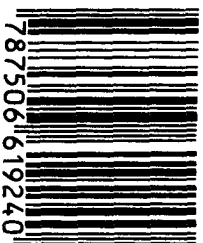
*

开本 850×1168 1/32 印张 14 $\frac{3}{8}$ 字数 338 千字
2000年3月第一版 2000年3月第一次印刷

*

印数 1—2 000 定价 42.00 元

ISBN 7-5066-1924-5



9 787506 619240 >

《电连接器使用手册》审查委员会

主 审 陈法善
副主审 张佑实
委 员 田忠元 庄毓菁
朱宏斌 陈慧东
梁丽涛 潘爱芝
周海燕 苗建军

《电连接器使用手册》编写委员会

主 委 沈 兵
编 员 崔万钧 董文亮
陈成法 张学平
唐国华 陈学永
匙艳红 陈刚
刘江毅 孙元
安德祥 王旭东
卢明胜 马会堂
杨虹
郑益琪 刘文华
王佩华 冯云海



在改革开放、军工企业为国民经济服务的形势下，航空电连接器专业厂不仅为新机研制了许多新型航空电连接器，同时也研制生产了许多用于邮电、通信设备和为航天、电子、船舶其他装备配套的电连接器产品。本使用手册是在80年代出版的《航空插头座使用手册》的基础上重新编写的，但内容和编排上都作了很多的调整，收编了近年来许多新系列电连接器：如ZH-83723、ZH-8525、K和KF等系列耐环境快速分离圆形电连接器，JY27系列耐环境高密度小圆形电连接器，XH、HP、XP、VC、J、ZJ、CY1、CZJ等系列线簧结构高可靠矩形电连接器以及用于XC、XL、XKE等系列电连接器的压接工具，其中未标出的尺寸单位均为毫米(mm)。本手册的内容比原手册增加了近2倍，并更名为《电连接器使用手册》，在编

排顺序上考虑到产品的使用范围、品种新颖性等特点排列。

本手册是在航空工业总公司机载局的支持和指导下,由三〇一所负责编写,沈阳兴华电器制造公司、洛阳航空电器厂、贵阳华峰电器总厂、宝鸡宝成通用电子公司、兰州兰新飞控仪器总厂、苏州精达电子有限公司等单位参加编写。

在使用本手册中,如发现错误,请予以指正,回函 100028 北京 1665 信箱航标中心陈晓东、苗建军收。

《电连接器使用手册》编委会
1999 年 11 月



责任编辑 金淑明
封面设计 晓



录

ZH23 系列耐环境卡口式圆形电连接器	1
ZH8525 系列耐环境快速分离圆形电连接器	10
ZH83723 系列耐环境快速分离圆形电连接器	22
ZJ 系列线簧结构高可靠矩形电连接器	38
ZC 型脱落分离连接器	58
Y 型仪表电连接器	63
YR 型仪表耐热电连接器	74
YB 型仪表瓣式电连接器	78
XC 系列电连接器	82
XK 系列小型圆形卡口式电连接器	105
XK 系列电连接器——小圆形卡口式电连接器	121
XKE 系列小型圆形耐环境快速连接焊接电连接器	125
XL 系列小型圆形螺纹连接电连接器	159

XH 系列圓形電连接器	180
XP 系列線簧結構高可靠圓形電连接器	190
VC8 微型電连接器	199
P 系列普通圓形電连接器	202
P 系列普通圓形高壓電连接器	217
PR 系列普通圓形耐熱電连接器(117 系列)	233
PR 系列普通圓形耐熱電连接器(188 系列)	237
PD 型普通低壓圓形電连接器	249
PJ 型電连接器——電源插頭座	252
108 系列小型圓形耐環境快速連接/壓接電连接器	259
2PX 型二級小圓形電连接器	298
PJA-400HTC 插頭電纜总成	305
NC-4 耐油密封穿線座	309
KH(卡口、焊接)型電连接器	311
K, KF 系列耐環境快速分離密封插座	315

J 系列线簧结构高可靠矩形电连接器	323
J18 系列线簧结构高可靠矩形电连接器	339
JY27 系列耐环境高密度小圆形电连接器	343
JZ 系列直插式继电器插座	355
JXZ-4~JXZ-6 接线盒	359
HC1 型电连接器	361
FX26Z/T 负线电连接器	363
D23.31.031 电连接器	365
DZ14 型低压探测器插座	366
CT1 小型圆形单孔屏蔽密封电连接器	368
CT2 小型圆形单孔屏蔽密封电连接器	371
CT3 单孔屏蔽电连接器	374
CT-350 穿墙接线柱	376
CT6 飞机驾驶杆电连接器	378

CT8-139 型脱落电连接器	380
CT9-5M/T 小型圆形螺纹密封压接耐油电连接器	385
CZJ 系列线簧结构高可靠矩形电连接器	387
接线端子和接头	398
CY 系列线簧结构高可靠矩形印制电路连接器	403
CX-1~CX-3 单插钉电连接器	416
CX-4、CX-5 电连接器	418
CX-6 电连接器	420
电气连接模块	422
装卸工具与压接钳	430
附录 通信地址	448

ZH23 系列耐环境卡口式圆形电连接器

沈阳兴华电器制造有限公司

一、产品简介

本产品耐霜、盐雾、粉尘等,用于直流或峰值 700 V(频率 ≤ 3 Hz)的交流电路中。本产品采用压接接触件,卡口连接方式,使用维护方便。

ZH23 系列与俄罗斯斯 CH1123 系列相对应,符合 GBO. 364, 241TV 的要求。

二、使用条件及主要性能

- 环境温度: $-60 \sim +200$ °C
- 环境压力: 最低达 1.33×10^{-12} Pa
- 振动: 加速度达 400 m/s^2
- 冲击: 加速度达 1500 m/s^2
- 恒加速度: 达 2000 m/s^2
- 绝缘电阻: $\geq 5000 \text{ M}\Omega$
- 机械寿命: 插拔 500 次
- 工作电压: $400 \sim 700 \text{ V}$ (幅值)

额定电流和接触电阻:

直径(mm)	额定电流(A)	接触电阻(m Ω)
$\phi 1.0$	11(峰值)	14
$\phi 1.5$	20(峰值)	8
$\phi 2.0$	35(峰值)	5

三、型号标记



全天候 B

键位代号 N(不标记)、a、b、c、d

插头、座及尾部附件形式代号

- 带筒式尾部附件插座:1
- 带直夹线式尾部附件插座:2
- 带弯夹线式尾部附件插座:4
- 带热套管式尾部附件插头:6
- 带筒式尾部附件插头:8
- 带热套管式尾部附件插头:11
- 带热套管式尾部附件插座:12
- 带热套管式尾部附件插头:13

接触偶形式代号

插针: B、插孔: P

型别(配合尺寸)

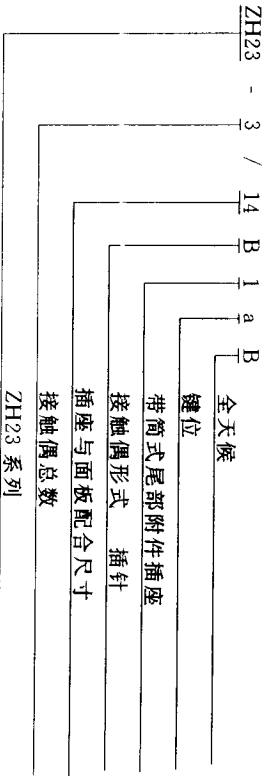
- 14、18、22、24、27、30、33、36、39

接触偶总数

- 3、4、7、10、19、24、28、32、41、43、45、55、61

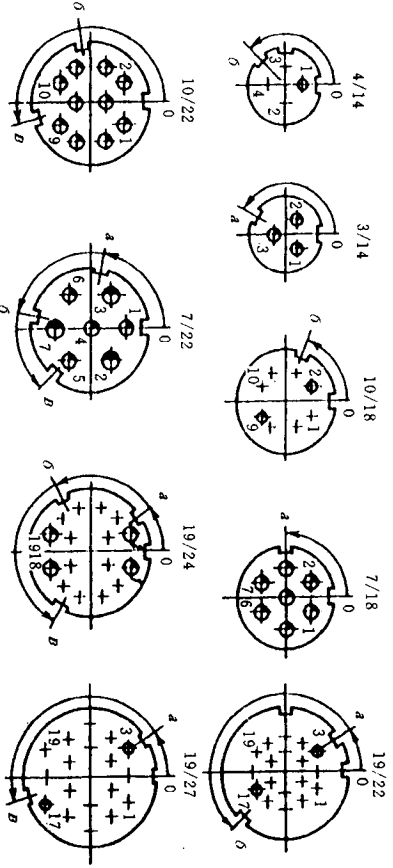
主称代号 中国航空 23 系列电连接器 ZH23

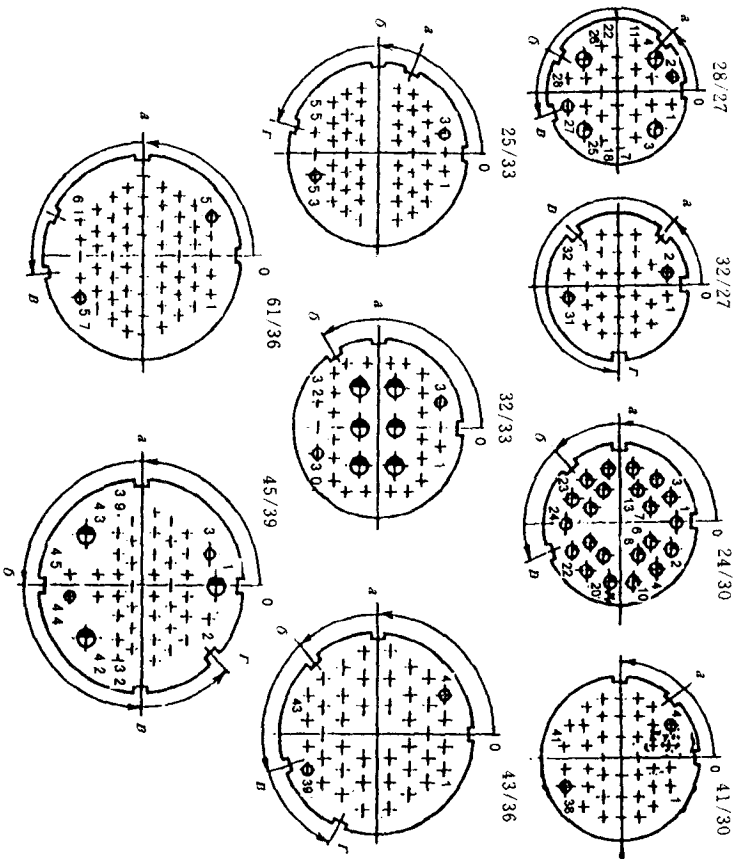
示例: ZH23-3/14B1-a-B



四、绝缘体孔位排列及键位

1. 绝缘体孔位排列



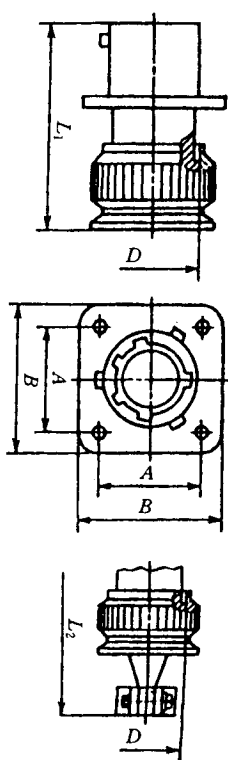


2. 键位

型别	a	c	B	r	型别	a	c	B	r
3/14	160				28/27	45	150	195	
4/14		135			32/27	45	135		270
7/18	90				24/30	90	135	200	
10/18		70			41/30	45	90		
7/22	80	170	225		32/33	90	120		
10/22		100	195		55/33	75	90		165
19/22	30		225		43/36	90	135	200	250
19/24	30	120	245		61/36	90	160	190	
19/27	30	195			45/39	90	180	270	315

五、外形及安装尺寸

1. 带(1,2式)尾部附件插座



2. 带(4,12式)尾部附件插座

