

HOME MAKE

# 小住宅 创新设计

黑龙江科学技术出版社



1.1

# 小住宅创新设计

主 编 张旭东 罗文媛  
副主编 李晓霁 王建国 李孝玉  
翻 译 李晓霁 张旭东

黑龙江科学技术出版社  
中国·哈尔滨

---

**图书在版编目(CIP)数据**

小住宅创新设计/张旭东主编. —哈尔滨:黑龙江科学技术出版社,2002.12

ISBN 7-5388-1995-9

I.小... II.张... III.住宅-建筑设计-世界  
IV.TU127

中国版本图书馆 CIP 数据核字(2002)第 105303 号

---

责任编辑 肖尔斌

封面设计 秉 顺 洪 冰

版式设计 郝云峰

**小住宅创新设计**

XIAOZHUSHAI CHUANGXIN SHEJI

主编 张旭东 罗文媛

---

**出 版** 黑龙江科学技术出版社

(150001 哈尔滨市南岗区建设街 41 号)

电话(0451)3642106 传真 3642143(发行部)

**印 刷** 哈尔滨市龙会科技彩印厂

**发 行** 全国新华书店

**开 本** 787×1092 1/16

**印 张** 12

**版 次** 1998 年 12 月第 1 版·2003 年 3 月第 3 次印刷

**印 数** 6 001—9 000

**书 号** ISBN-5388-1995-9/TU 127

**定 价** 68.00 元

# 目 录

具有传统美的欧式三层住宅	4	功能齐全的体育家族的二层住宅	90
一流设计造型奇特的二层住宅	6	圆屋顶与平屋顶巧妙组合的住宅	93
城市型二代人三层优雅住宅	8	追求开放感的城市型三层住宅	94
外观舒展室内阔绰的三层住宅	12	简朴端庄配 LDK 有二层住宅	98
居住舒适的现代化三层住宅	17	注重建筑色彩的封闭式二层住宅	101
欧式风格美观坚固的三层住宅	21	双人字与拱式屋顶的雕刻家住宅	105
具备先进功能的纯日式二层住宅	25	追求内外一体化的二层住宅	109
具有舒畅安全凝重朴实的住宅	27	双坡屋顶菱形平面的二层住宅	113
利用有限场地设计城市型住宅	29	采用拱式天棚的逆转式二层住宅	117
融日式与西式为一体的三层住宅	31	以眺望为乐趣的高岗二层住宅	121
新型圆顶式城市型三层住宅	33	六个出入口连接内外的环式住宅	125
设有雄伟竖井的西式二层住宅	35	以庭院为中心连接各个空间的住宅	129
多种风格因地制宜建造的住宅	38	用长廊连接二层居室的拱式住宅	133
追求最佳平衡的开放式二层住宅	40	用杉木圆柱和横梁构成变化的住宅	137
美观简练稳重大方的二代人住宅	43	在畸形崖地上建起三栋二层住宅	141
成熟庄重美观典雅的三层住宅	47	发挥空间结构独具魅力的三层住宅	145
适合老年人居住的二代人住宅	51	造型优美结构合理的现代二层住宅	150
具有公寓风格的年轻人住宅	54	置内院于中心采光良好的三层住宅	151
屋顶作家庭娱乐场所的城市住宅	57	中层为共用空间的三代人住宅	155
为家族未来而设计的现代住宅	59	有欣赏热带鱼乐趣的三层住宅	158
以夹层为中心的老年人住宅	60	设有动物医院的现代化住宅	162
尊重各自生活习惯的二代人住宅	63	南北走向细长的二代人住宅	165
简朴庄重现代化的休闲式住宅	64	带有医院的现代化三层住宅	171
利用天窗采光的现代化二层住宅	68	用落叶松装饰大厅的三层住宅	175
因地制宜富有变化的三层住宅	72	带有停车场的三层高地面住宅	179
在宽敞的环境中建造的二代人住宅	76	带有地下室客房的三层住宅	183
满载尖端技术的日式太阳能住宅	79	典型欧式风格的现代三层住宅	187
大竖井与三合土地面的周末住宅	82	利用竖井和天窗采光的二层住宅	191
外观庄重阳光充足的二代人住宅	87		



# 具有传统美的 欧式三层住宅



1.外观。体现传统的欧式建筑风格，稳重大方。

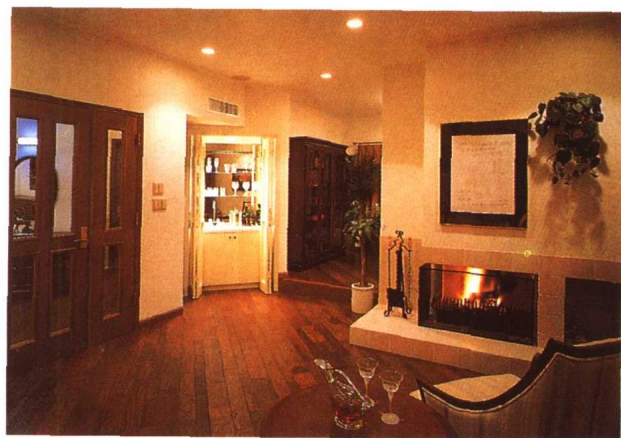


2.洗漱间。靠洗漱用具的墙壁装有大面积的镜子，明亮、干净、实用。

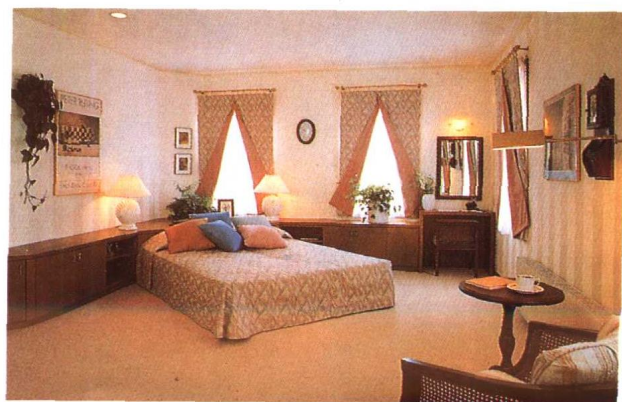




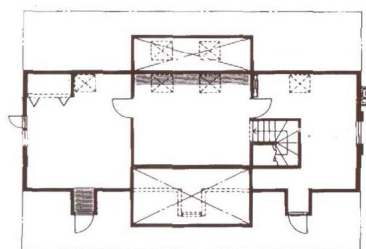
3.起居室。是交际交流的场所，窗戶很大，采光、通风良好，令人心情舒畅。



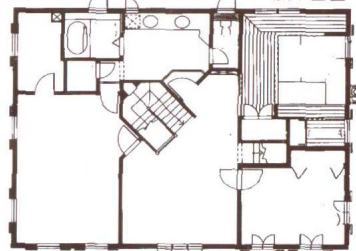
4.书房。壁炉的设置使房间结构发生变化，清静优雅，为读书者创造了良好的环境。



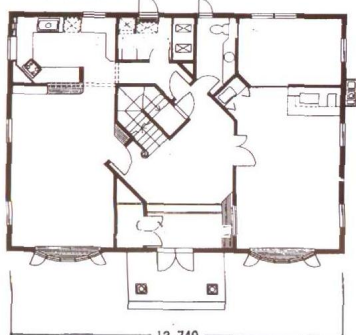
5.寢室。房间的布置独具特色，给人以新鲜感。



三层平面图



二层平面图



一层平面图

一层建筑面积：115.93m<sup>2</sup>  
 二层建筑面积：115.93m<sup>2</sup>  
 三层建筑面积：55.48m<sup>2</sup>  
 总建筑面积：287.34m<sup>2</sup>



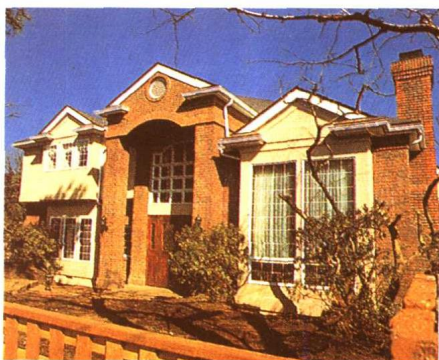
地下室平面图



# 一流设计造型奇特的 二层住宅



1.前厅。宽敞明亮，完全按欧式设计，左侧设有会客厅。



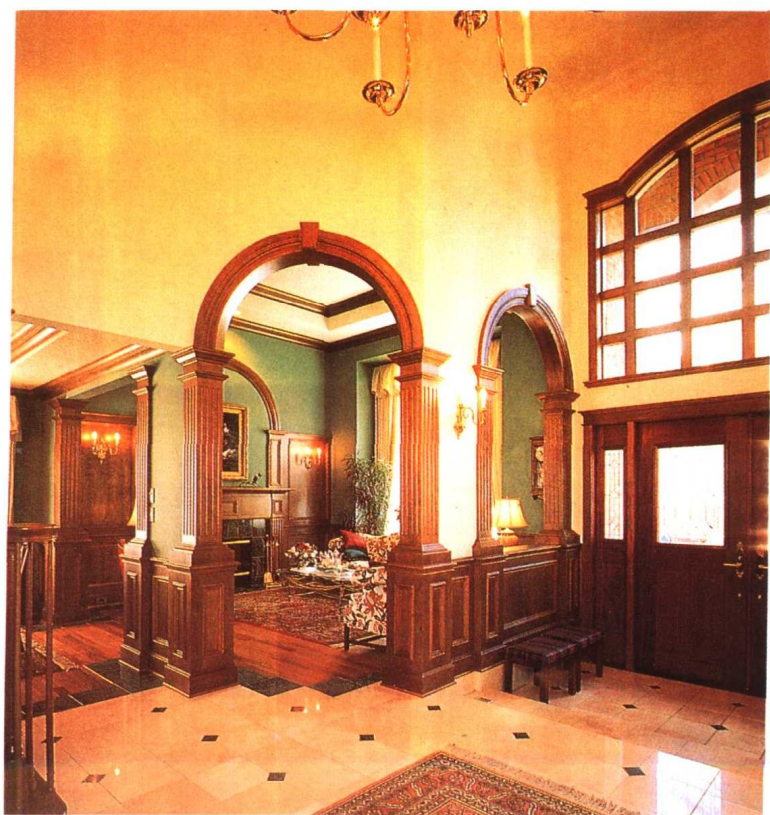
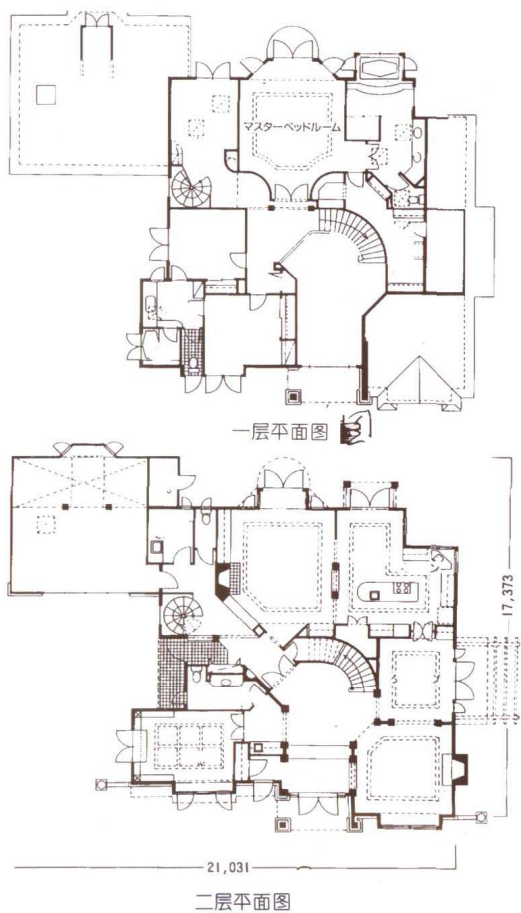
2.外观。高门厅，大窗户，整个建筑物色调协调，庄重大方。

一层建筑面积：245.10m<sup>2</sup>  
二层建筑面积：195.54m<sup>2</sup>  
总建筑面积：440.64m<sup>2</sup>





3. 起居室。壁炉和灯光设计别致，与右侧空间直接  
 相联。



4. 从中厅方向看客厅。

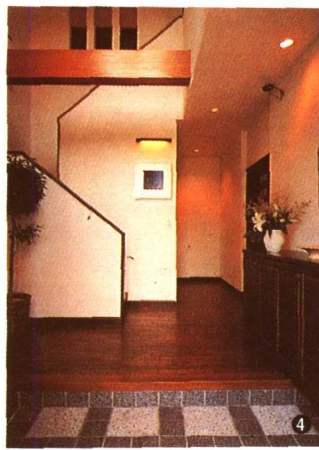


# 城市型一代人三层优雅住宅



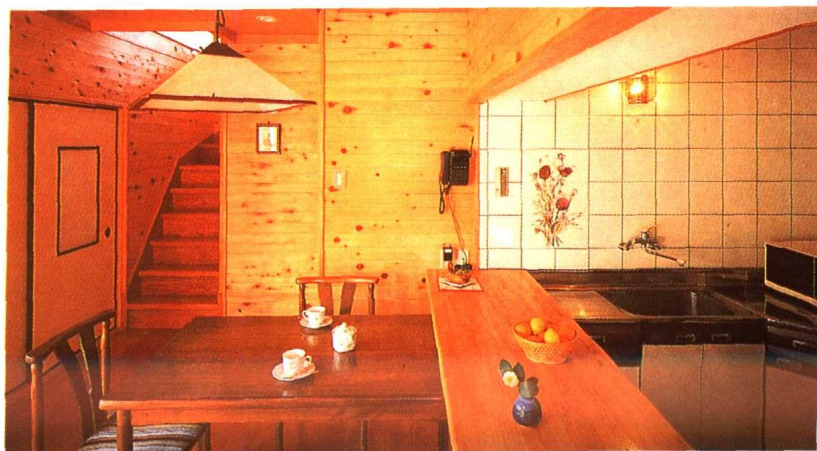
3. 联接到三层天棚的富有活力的竖井。明亮的阳光从二层和三层的窗口倾泻而下。

1. 外观。缀以水平线的幽雅的设计。外墙上新潮而醒目的黑色窗框，表现丰富造型的三层房檐等，突出了美观协调的风格。



2. 外楼梯。年轻人不通过门厅可到二层的外楼梯。

4. 门厅。大厅上部有连接三层的竖井，崭新的空间结构形成最广泛的交流。







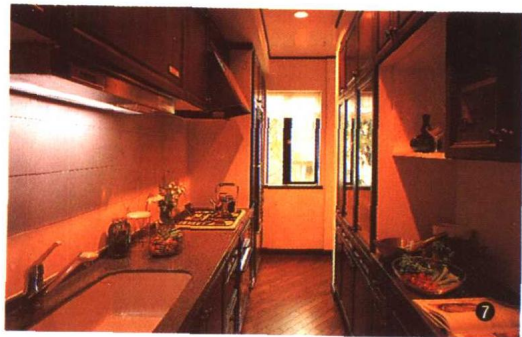
5

5.老年夫妇层的起居室、餐厅。高高的天棚和舒畅的同层式结构，感觉格外宽敞。质朴的色调汇聚成安稳的气氛。

6.和室 寢室与和室相邻，在都市生活中建造出安祥与持重的某种风情的标准陈设。

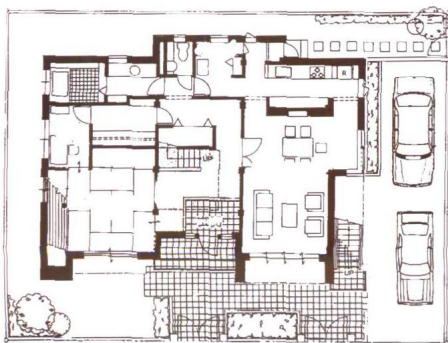


6

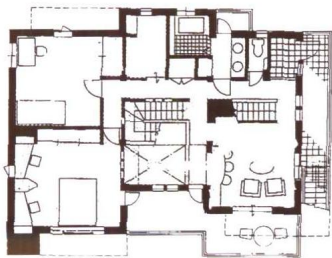


7

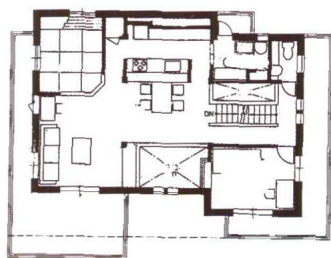
7.老年夫妇层的厨房。工作台采用功能完备，一体成型的高级人造大理石装置的厨房。



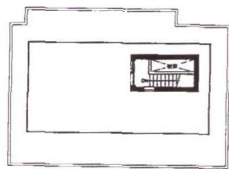
一层平面图



二层平面图



三层平面图



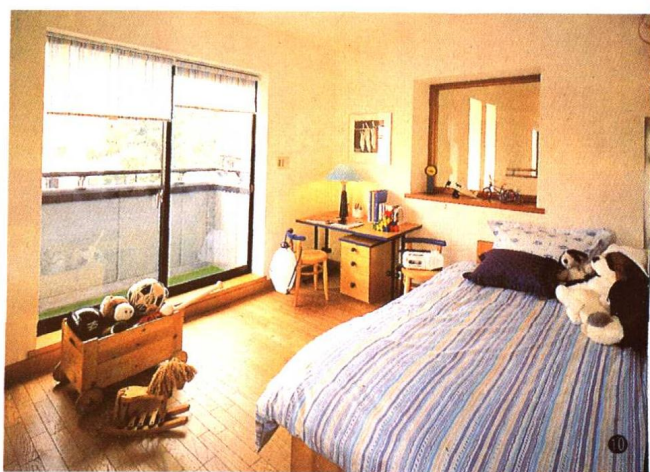
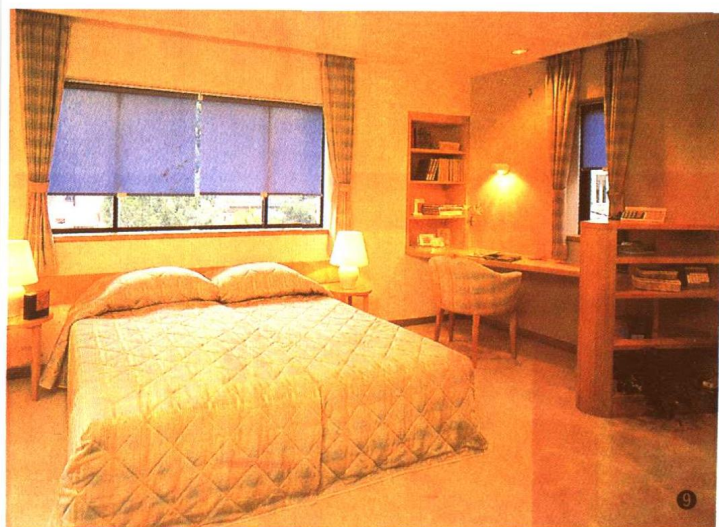
天井平面图



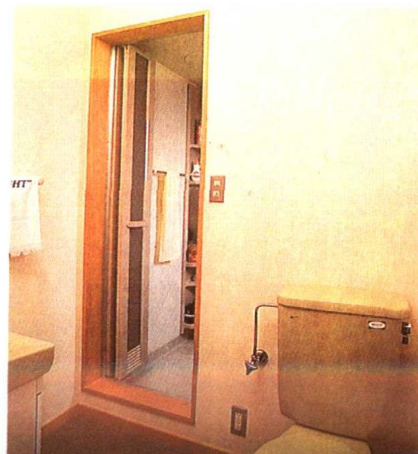
8.中心起居  
室。一边是二代人  
各自完全独立的生  
活，一边是二代人  
自然交流的共用的  
聚集空间，设有酒  
吧间，形成独具魅  
力的交际空间。



9.主卧室。设  
计了书斋角、主妇  
角之类的个人活动  
空间，收藏柜也采  
用搁板的方式完全  
嵌在墙壁里。



10.三层儿童房  
间。面对从一层到  
三层的竖井，设计  
了窗子，关照到与  
在起居室、餐厅中  
的家庭成员的交流。

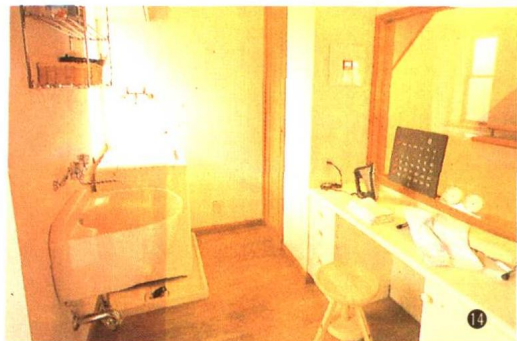


11.卫生间





12. 餐厅。



14. 洗漱间。

13. 起居室。



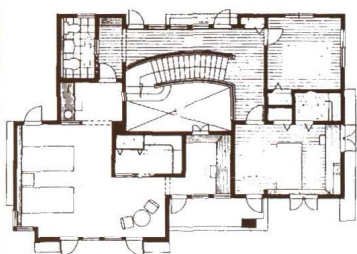
一层建筑面积：112.69m<sup>2</sup>  
 二层建筑面积：92.81m<sup>2</sup>  
 三层建筑面积：77.81m<sup>2</sup>  
 天井建筑面积：5.82m<sup>2</sup>  
 总建筑面积：289.13m<sup>2</sup>



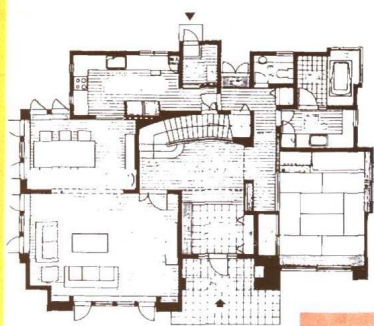
# 外观舒展室内阔绰的二层住宅



1.外观。二种配色的外墙和黑色的房顶形成美观的格调，四坡顶式安定感的构造，稳重的缘饰、瓷砖的外墙等，可见其混然一体的风格。



二层平面图



一层平面图

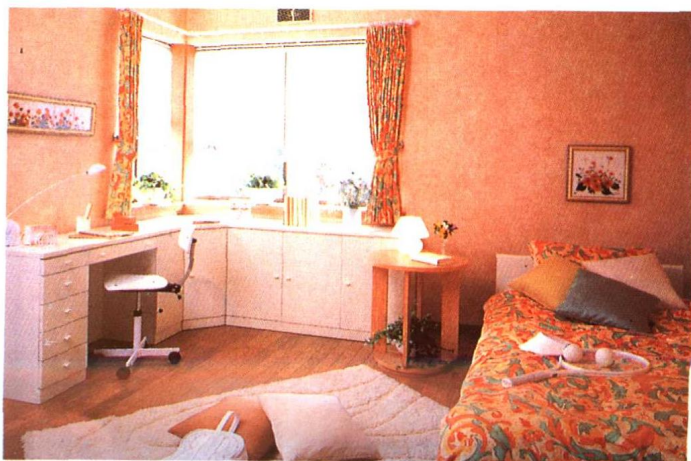
一层建筑面积：127.96m<sup>2</sup>

二层建筑面积：96.99m<sup>2</sup>

总建筑面积：224.95m<sup>2</sup>



2.从二楼俯视的门厅。在大竖井的空间，描绘出曲线美的楼梯伸展着。



3.儿童室。





4. 门厅。楼梯舒缓的曲线把宽大的空间向纵横扩展，优美地展现入口大厅的豪华样式。雪白的墙壁和木器具有着自然光泽，和谐一致，十分美观。



5. 和室入口。从门厅的入口约1米，设计了类似前厅的走廊，突出和室独立性的同时，西式和日式的空间被巧妙地结合起来。从门厅的入口约一米，设计了类似前厅的走廊，突出和室独立性的同时，西式和日式的空间被巧妙地结合起来。

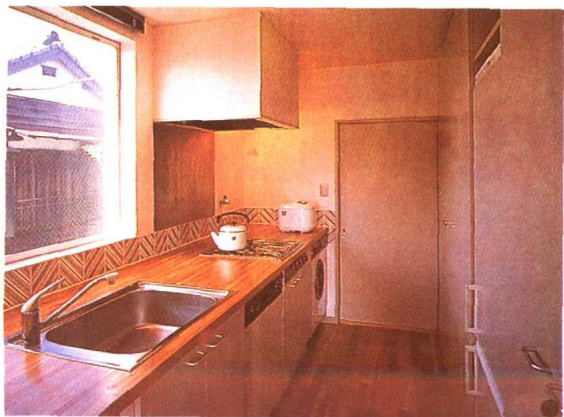


6. 和室。设2个壁龛的标准格式的和室。高天棚(2.65米)、凸窗、外廊等，使空间宽敞、充裕。





7.由餐厅看起居室。宽25.9米、高2.7米的大空间，从宽大的开口处和屋顶天窗射进充足的自然光。清爽与豪华构成家人的主要生活舞台。



8.洗漱室。配备“L”字型最高级的梳妆台，横贯全室的长镜，便于使用。收藏物品的地方确保充足。

9.厨房。配备足够的壁橱。





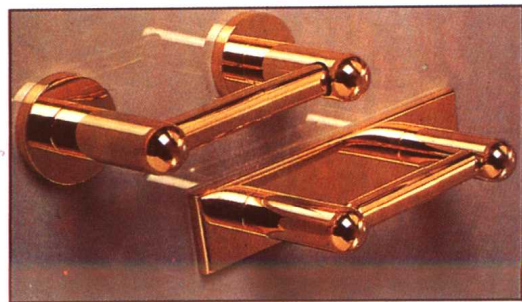
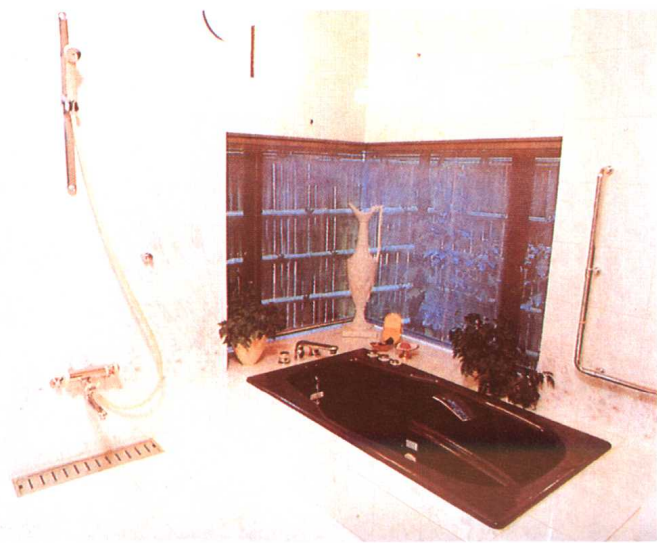


10.从起居室看餐厅。由宽阔的场地和高高的天棚所形成的宽敞的空间，衬托新潮的褐色系列的室内装饰。

11.浴室。用拐角凸窗表现宽敞与明亮，紫色的浴缸与白色的瓷砖组合，十分美观。装有扶手的浴缸，把手柱等是为老年人考虑的。



12.厨房。为家务劳动线路而配置的“L”字型厨房装置，工作台上上面是花岗石，还保留家务写字台放置的余地。北窗和西窗、屋顶天窗等使采光良好。



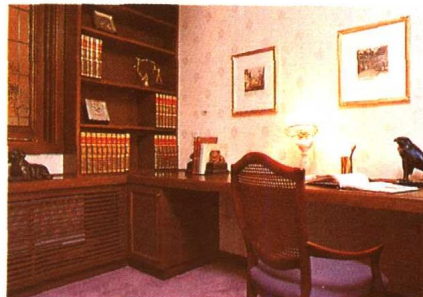




13. 主卧室。配备了书斋、工作套间、化妆室。把必要的功能用漂亮的色调包装起来，是仅限于夫妇使用的起居室，是豪华而舒适的空间。



15. 化妆室。配置设计新潮的化妆台，华丽、功能齐全、魅力迷人。



14. 书斋。是配置书橱和写字台的创作空间。能度过充实的个人时间的稳重设计。

16. 洋室。配置书橱和写字台的具有别致气氛的私人空间。室内木纹生动的褐色系列，把新潮与活力完美地结合起来。

