

沈从文全集

沈从文全集

第10卷 小说

· SHEN CONG WEN QUANJI ·

1949年—1956年(1—9月)

北京文艺出版社

图书在版编目(CIP)数据

沈从文全集 .18~27卷/沈从文著. —太原:北岳文艺出版社,
2002.12

ISBN 7-5378-2464-9

I. 沈… II. 沈… III. ①沈从文(1902~1988) - 全集②书信集 - 中国 - 现代 ③杂著 - 作品集 - 中国 - 现代 IV. C52

中国版本图书馆 CIP 数据核字(2002)第 079785 号

责任编辑: 陈 洋

谢中一

任丽凤

印装监制: 李建华

沈从文全集(18—27卷)

沈从文 著

*

北岳文艺出版社出版发行(太原市解放路46号楼)

山西新华印业有限公司人民印刷分公司印刷

*

开本:890×1240 1/32 印张:166.5 字数:3730千字

2002年12月第1版 2002年12月山西第1次印刷

印数:1—3 000套

*

ISBN 7-5378-2464-9

I·2353 定价:400.00元

本书所收沈从文作品,北岳文艺出版社享有专有出版权。
未经许可,不得将其全部或部分作品转载、改编或以其他任何形式编辑出版。

《沈从文全集》编辑委员会

顾 问：汪曾祺 王 予

主 编：张兆和

编辑委员：（按汉语拼音音序排列）

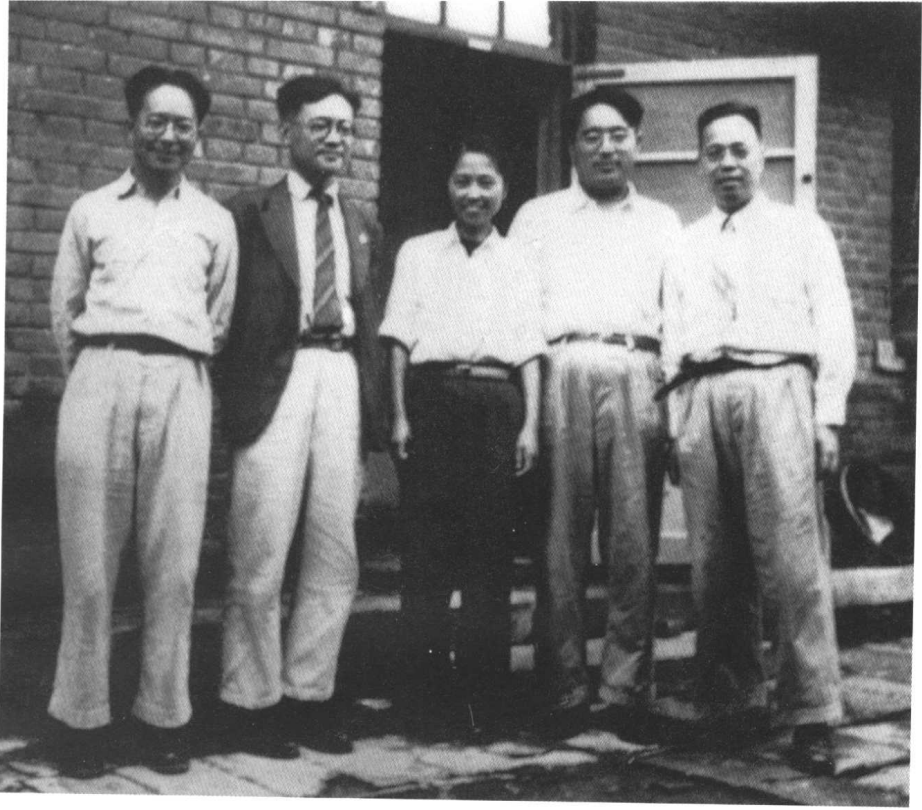
凌 宇 刘一友

沈虎雏 王继志

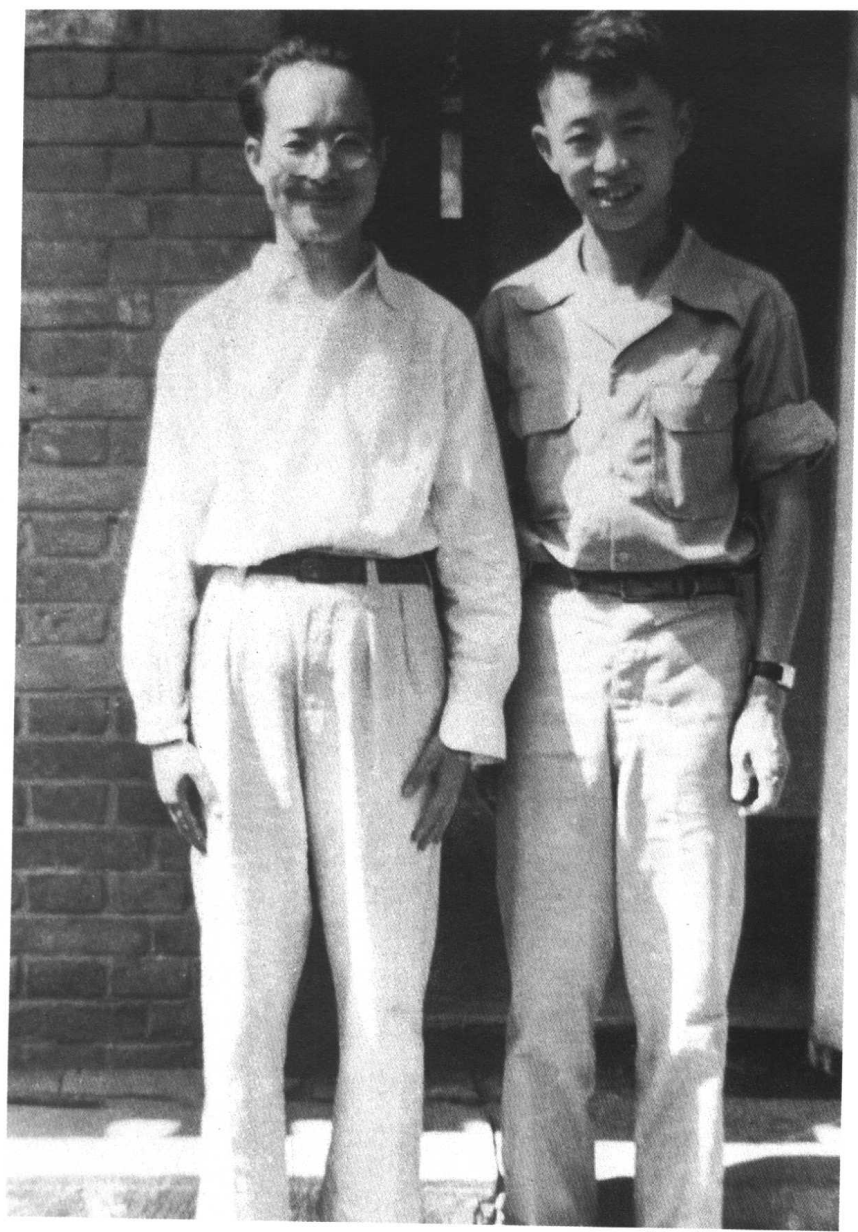
王亚蓉 向成国

谢中一 张兆和

特约编辑：沈虎雏 张之佩



1949年夏来北平出席第一次文化会的朋友到作者家中拜访
左起：沈从文、巴金、张兆和、章靳以、李健吾



1950年沈从文与香港来的表侄黄永玉在家门前

张梅溪 摄



1951年作者与同事在陈列室门前休息时摄。当时正值北京历史博物馆午门楼上举办敦煌文物展，沈从文热心参与布展并经常充当说明员。

此歌年達字小量。曼一九五二年一月
 二日在の川内以東の巨考知上改住
 一様坊十手棚里。以高地公達住
 丘陵地之屋外高中央一山峯極盛園之
 景表。山峯之屋色石須孤崎独出此
 の園壁主。只一若内上下の園壁
 甘崖田下部为一大粒屋。柱虚因す
 竹之屋序。过不多久粒房开標時
 我印地总却至此粒房住の牛欄中
 九カ方丈紀之の六一推。日取不意標
 標。

西園寺上田之成歌筆地也。又于若降光
 址近小。後日用并従来。地中屋の形跡也
 大正時之十十の六上。物。多小量又我
 田。二十多未近守若子(即若降寺) 还望一欄
 刻極積の戏台。の園心。其機括。は不意表
 敬様梅承補為生。以成飽子。即。廿廿神一
 依。之。其。全。竟。用。用。过。大。正。十。年。土。改。後。上。地
 依。子。筋。只。花。神。兼。少。田。子。并。命。我。筆。是。歌
 神。开。合。一。神。戸。河。遠。附。近。の。十。六。七。小。村。我
 土。治。人。會。即。在。下。辺。平。段。地。粒。屋。版。造。行。架
 々。利。(子。人) 記。括。机。以。の。式。五。段。地。事。一
 知。恐。思。口。以。探。為。凡。一。十。肯。使。也。地。之。守。之
 当。亦。在。大。粒。房。序。不。其。以。也。

作者手迹——1952年初所写《远望卢音寺》说明文字



本卷收沈从文 1949 至 1956 年 9 月间的书信、废邮存底及零星日记等，酌情选入张兆和致沈从文的部分信件，以及少量供参考的附录，共计 130 件。

曾公开发表过的书信，编入本卷时加注发表纪录；但在全集编辑过程中（1993 年以后）的发表情况不再纳入。

1948 年末，沈从文意识到自己的文学创作事业已不得不结束，心情日渐抑郁；北平围城期间，他没有接受陈雪屏代表南京政府提出的乘飞机南下的邀请，决定留下；不久，外界对他的政治压力骤然升级，因而预感到即使停笔，也将难免政治清算……在内外因素交互作用下，1949 年 1 月逐渐精神失常。

1949 年是作者人生命运和事业的分水岭，本卷记录了他从作家改业为文物工作者过程中的种种主观感受。

沈从文全集

S H E N C O N G W E N Q U A N J I

目录

□ 1949 年

1

【附录】 19490127(1)梁思成致沈从文	清华园	3
【附录】 19490127(2)程应铨致沈从文	清华园	4
19490128 张兆和致沈从文	北平	5
19490129 复张兆和	清华园	7
19490130 张兆和致沈从文	北平	
暨 沈从文批语·复张兆和	清华园	8
【附录】 19490130 梁思成、林徽因复张兆和	清华园	12
19490201 张兆和复沈从文	北平	14
19490202 (1) 复张兆和	清华园	16
19490202 (2) 张兆和复林徽因、梁思成	北平	18
19490313 致张以瑛	北平	19
19490402 张兆和致田真逸、沈岳锜等	北平	22
19490406 四月六日		24
【附录】 19490408 杨刚致沈从文	北平	33

【附录】19490503	袁翰青致沈从文	北平	35
194905	写在袁翰青来信后的备忘录		36
19490511 (1)	张兆和致沈从文等	华北大学	
	暨 沈从文批语		37
19490511 (2)	张兆和致沈从文等	华北大学	
	暨 沈从文批语		39
19490530	五月卅下十点北平宿舍		42
19490621	张兆和致沈从文等	华北大学	44
194907 左右	致刘子衡	北平	45
19490908	致 丁 玲	北平	48
19490920	致张兆和	北平	54
19491113 ~ 22	日记四则		57
19491205	致 秦 晋	北京	62

□1950 年 63

19500323 ~ 29	华北大学日记一束		65
195004 左右	致 布 德	革命大学	67
19500802	复 萧 离	革命大学	71
19500808	八月八日		73
19500903 ~ 08	革命大学日记一束		77
19500912	致张梅溪	革命大学	83
1950 年秋	致程应镠	革命大学	89

□1951 年 95

195105	历史博物馆日记片段		97
19510818	复沈云麓	北京	100
19510902	凡事从理解和爱出发	北京	104

19511025	致张兆和	北京	121
19511027	致张兆和	汉口	123
19511028	致沈龙朱、沈虎雏	华源轮 汉口	125
19511030	致张兆和	华源轮	128
19511031 (1)	致张兆和	华源轮	131
19511031 (2)	致沈龙朱、沈虎雏	华源轮 宜昌	134
19511101	致张兆和	华源轮 巫山	137
19511104	致张兆和	重庆	141
19511105	致张兆和	重庆	147
19511107	致沈虎雏	荣昌	151
19511108	致张兆和	内江	153
19511113 (1)	致张兆和	内江	157
19511113 (2)	致沈龙朱、沈虎雏	内江	163
19511114	致沈龙朱、沈虎雏	内江	165
19511119	致张兆和	内江	167
19511119 ~ 25	致张兆和	内江	170
19511130	致张兆和	内江	185
19511202	致 金 野	内江	193
19511203	致张兆和	内江	200
19511206	致沈龙朱、沈虎雏	内江	207
19511212 ~ 16	致张兆和、沈龙朱、沈虎雏	内江	217
19511216	致沈虎雏	内江	234
19511218	致沈龙朱、沈虎雏	内江	237
19511223	致沈虎雏	内江	239
19511226	致沈龙朱、沈虎雏	内江	243
19511227	致沈虎雏	内江	249
19511228	致张兆和	内江	253
195112 月末 (1)	致张兆和	内江	256

195112 月末 (2) 致沈龙朱、沈虎雏 内江 260

□ 1952 年 263

19520102	远望卢音寺 (速写)	265
19520105	致沈虎雏、沈龙朱 内江	267
19520111	致张兆和 内江	271
19520112	复沈龙朱 内江	276
19520113	致张兆和 内江	280
19520115	致张兆和 内江	285
19520119 (1)	复沈龙朱 内江	289
19520119 (2)	致沈虎雏 内江	291
19520120	致张兆和 内江	295
19520120 左右	致杨振声 内江	299
19520123	致沈虎雏 内江	301
19520124	致张兆和 内江	308
19520125 左右	致张兆和、沈龙朱、沈虎雏 内江	317
19520126 左右	致沈龙朱、沈虎雏 内江	321
19520129 (1)	致张兆和、沈龙朱、沈虎雏 内江	324
19520129 (2)	致张兆和 内江	334
19520202	致张兆和、沈龙朱、沈虎雏 内江	340
195202 上旬	致张兆和 内江	344
19520209	致张兆和 内江	347
19520225	致沈龙朱 重庆	350
19520227	致张兆和 重庆	351
19520818	致丁玲 北京	353
1952 年夏	致马文珍 北京	354
1952 年冬	致网名朋友 北京	355

□1953 年 357

19530328 ~ 0407	日记六则	359
195310 月末	致 高 植	北京 365
195311	致 周 扬	北京 369

□1954 年 373

195401	复沈云麓	北京 375
19540125	复 道 愚	北京 377
19540621	复卞孝萱	北京 382
19541012	致编辑同志	北京 386
1954 年秋 (1)	复 潜 明	北京 388
1954 年秋 (2)	复 慰 庐	北京
	——从文物谈南方社会迷信关系	390
1954 年冬	复沈云麓	北京 395
195412 中旬	致沈云麓	北京 397

□1955 年 399

19550112	致沈云麓	北京 401
19550115	复 慰 庐	北京 403
195501 中旬	复 慰 庐	北京 406
19550116	复杨世骥	北京 407
195501 下旬	复沈云麓	北京 410
19550215	复振羽、靖之	北京 412
195504 下旬	致韩寿萱	北京 414
19550515	致 励 琼	北京 418
19550527	复沈云麓	北京 419

195507 中旬	致闽南戏实验剧团负责同志	北京	422
19550831	复沈云麓	北京	427
19550903	致沈云麓	北京	429
1955 年冬	致沈云麓	北京	431

□ 1956 年 (1 ~ 9 月) 433

1956 年春	致 傅 扬	北京	435
195602 中旬	复孙作云	北京	436
195603 中旬	复沈云麓	北京	440
19560319	复沈虎雏	北京	443
19560402	复沈虎雏	北京	445
19560410	复沈云麓	北京	447
19560413	致沈云麓	北京	450
19560415	致沈虎雏	北京	451
19560416	致沈虎雏	北京	453
19560417	复沈云麓	北京	455
19560523	致沈云麓	北京	458
19560602	致 昌 煌	北京	460
19560610	致沈云麓	北京	467
195607	致沈云麓	北京	470
19560804	复沈云麓	北京	472
19560823	复程应镠	北京	475
195609 中旬	复程应镠	北京	478
19560928	致沈云麓	北京	480
1956 年	致 阿 英	北京	483

一九四九年

