

# 松下幸三郎經營管理全集

12 如何領導統御



經營管理全集之12 / 松下幸之助 著

# 如何領導統御

經營管理全集 ⑫

• 如何領導統御 •

著者：松下幸之助

出版者：名人出版事業股份有限公司

臺北市安和路88巷5號

電話：七〇〇三九三二二八

郵撥：〇五三九九六四三

發行人：林獻章

法律顧問：李樹旺律師

印刷：永裕印刷廠

局版：臺北市西昌街一六八號

香港地區出版權・發行權——

• 香港名人出版公司 電話：五二九三二八三

• 香港灣仔聖佛蘭士街秀華坊23號地下

• 有成圖書貿易公司 電話：五二九三二八三

• 香港灣仔聖佛蘭士街秀華坊23號地下

版權所有

翻印必究

全套定價 9000元

民國73年10月10日初版

# 序

領導統御的得當與否，直接地與公司的興衰休戚相關，更關係著一個企業的存亡。在本書中，松下幸之助先生以其獨特的經驗，暢論如何使自己成爲一位優秀而傑出的企業領導者。

領導者應具備堅強的意志力與正確的使命感，使部屬深受感召，爲公司的目標而齊心協力。他本身必須有強烈的工作熱忱，爲工作而忘我，才能成爲員工的表率。他自己得嚴格遵守公司的任何信條或原則，始能使人信服，而發揮以身作則的影響力。他不可以忘卻：學習是進步的動力，謙虛是吸引力的源泉，以及獨裁是失敗的同義詞。他不僅具有開闊的胸襟，能採用衆議、容納異己與欣賞別人，而且深知信賞必罰的重要性，不徇私，不偏袒，不姑息。總之，松下先生強調，身爲領導者必須面面俱到，顧全整體，始能帶動整個公司的發展與前進。

領導者不是天生的，任何人只要透過不斷的學習與磨練，就能成爲卓越的領導者。  
本書提供了可依循的方式與原則，值得我們加以參考。

經營管理全集(共25卷)

松下幸之助 / 著

名人出版事業股份有限公司 / 出版

## 參與人員

---

●特別感謝

東京出版販賣株式會社 李嘉 溫頌祥 高清愿  
徐風和 石永貴 林敬華 黃柏松 陳中雄 黃華成

●總編輯

林獻章

●執行主編

陶蕃震

●翻執行主編

張維文 黃慧隆

●執行編輯

成艾飛 楊俊錦 周明娥 陳琇娟 楊春龍

●編輯與翻譯

張文煒 胡潔雯 蔡慧琳 莊鳳凰 金承琳 陳淑貞  
鐘俊庸 何黛妮 金玲 李麗卿 盧健鷹 沈德傳  
曾煥華 林國鄭 周賢農 程江標 朱清毅 陳秀娟  
黃瓊華 林清河 李文琪 江東嶺 陳雪卿 呂應龍  
林石村 陳宗顯 張北川 何黎莉 劉函 林鏡輝  
梁瑞珍 田維民 陳源滔 蔡印 馬耀輝 鄭永安

●校對

陳錦華 羅宗量 張維華 邱香塔 錢武建 葉煬彬

●行政事務

陳金財 蘇碧櫻 葉卓敬 蕭瑞琴 李淑貞 陳昭伶  
黃沈筠 劉育芬 楊慧儀 吳淑珍 賴冠宇 劉志棟

序	一七
第一章 領導者的條件	二
金牌的領導能力	三
不斷勉勵自己	四
隨時都在上課	六
跳出己身看看自己	六
走在平衡臺上	三
領導者與年齡	三
體弱和壽命不一定相關	七
氣質感化	〇
「年輕」的證人	三
自信要建立在謙虛之上	四
虛心才聽得進去	五
悲天憫人的活菩薩	五

無私的人格·····	五九
祈求七難八苦·····	六四
抱著必死的決心·····	六六
處事有氣魄·····	六九
別忘記自己的決定·····	七一
堅持到最後關頭·····	七三
天才是努力造成的·····	七六
熱忱也能補拙·····	七八
以熱忱來號召·····	八三
熱忱是裝不出來的·····	八四
把工作當成生命·····	八六
豐田的大掌櫃·····	八九
電腦鬥不過宮本武藏·····	九五
看到物質也要看到靈魂·····	九九



平凡踏實的一生.....	一〇三
澎湃經營魂.....	一〇七
順應自然.....	一一四
領導者也不可以遲到.....	一二六
不可一意孤行.....	一三八
第二章 高超的領導力.....	一三三
脫掉社長的外衣.....	一三三
連魚都想接近你.....	一三四
以母親的手握利劍.....	一三七
替員工端上一杯茶.....	一三三
體諒你的小員工.....	一三六
不可低估小員工.....	一三七
讓員工知道你的弱點.....	一三九
找個能聽你訴苦的部下.....	一四二

我的軍師加藤大觀……………一四七

龐大的顧問團……………一五九

權威就該有權威……………一六四

希特勒式的獨裁……………一六七

不要像個管家婆……………一六九

挑剔不如欣賞……………一七三

政治家西鄉隆盛……………一七五

重重舉起輕輕打下……………一七八

鐵面無私……………一八二

公開經營的祕密……………一八八

方向指示牌……………一九三

以身作則會感動部屬……………一九七

上樑不正下樑歪……………二〇〇

不要偷別人的時間……………二〇三

第三章 超廣角的領導觀……………二〇七

把握該教的……………二〇八

古時的老師受尊敬……………二一〇

昔之「元服」今之「成人」……………二一二

大家都在撒嬌……………二一五

不要太寵他……………二一八

上大學就幸福嗎？……………二二〇

適量的大學教育……………二二三

對「運氣」的看法……………二二七

地球沒有領導者……………二二六

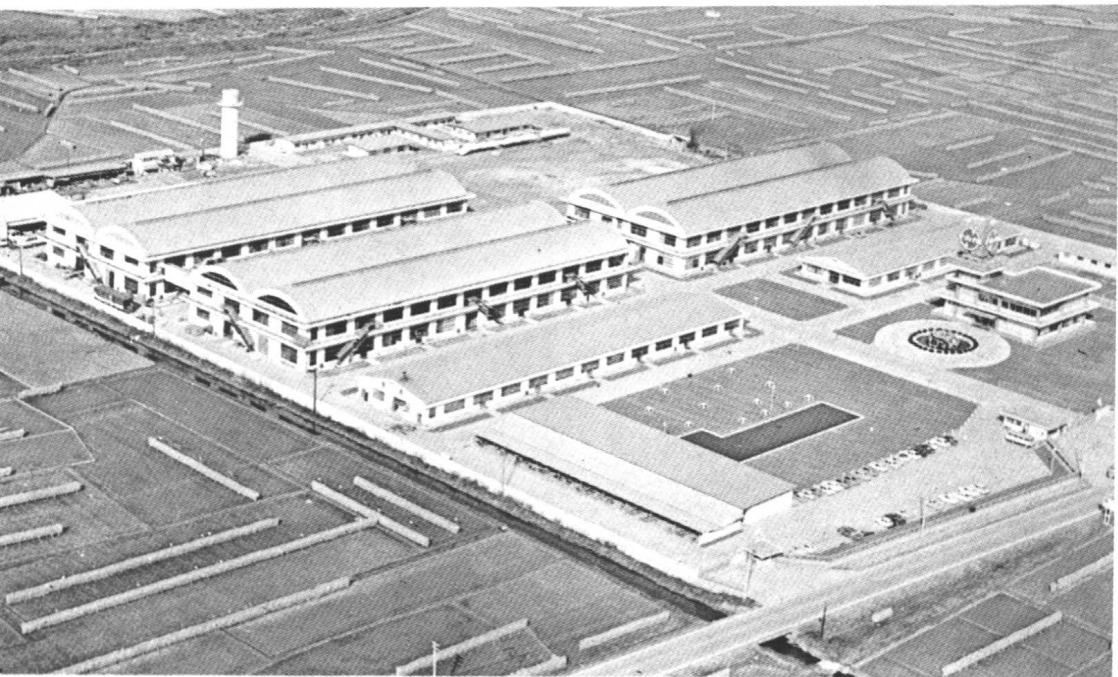
火車頭……………二二九

沒有不肖的祖先……………二四三

好的就讓它更好……………二四五



總公司、中央研究所、立體音響、零件、收音機事業本部及松下電工公司等的門真地區工廠羣



輸出用彩色電視事業部(西條市)



電視事業部(茨木市)



電化事業本部(豊中市)

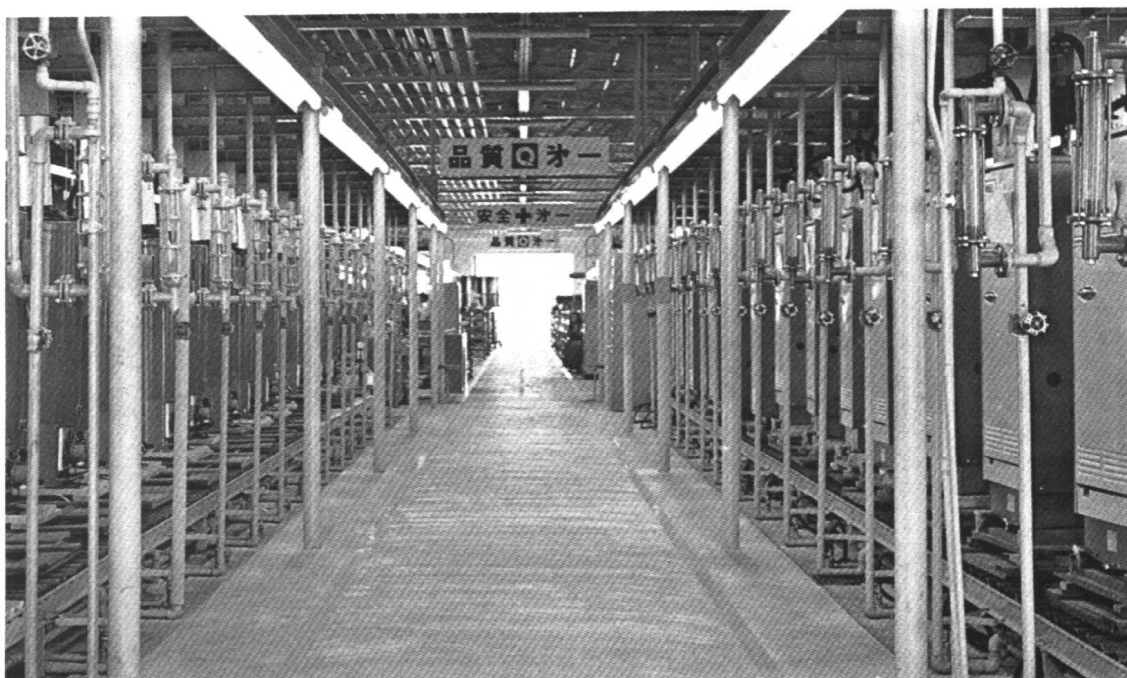


電池事業本部・生産彩色電視等の宇口地區工廠羣

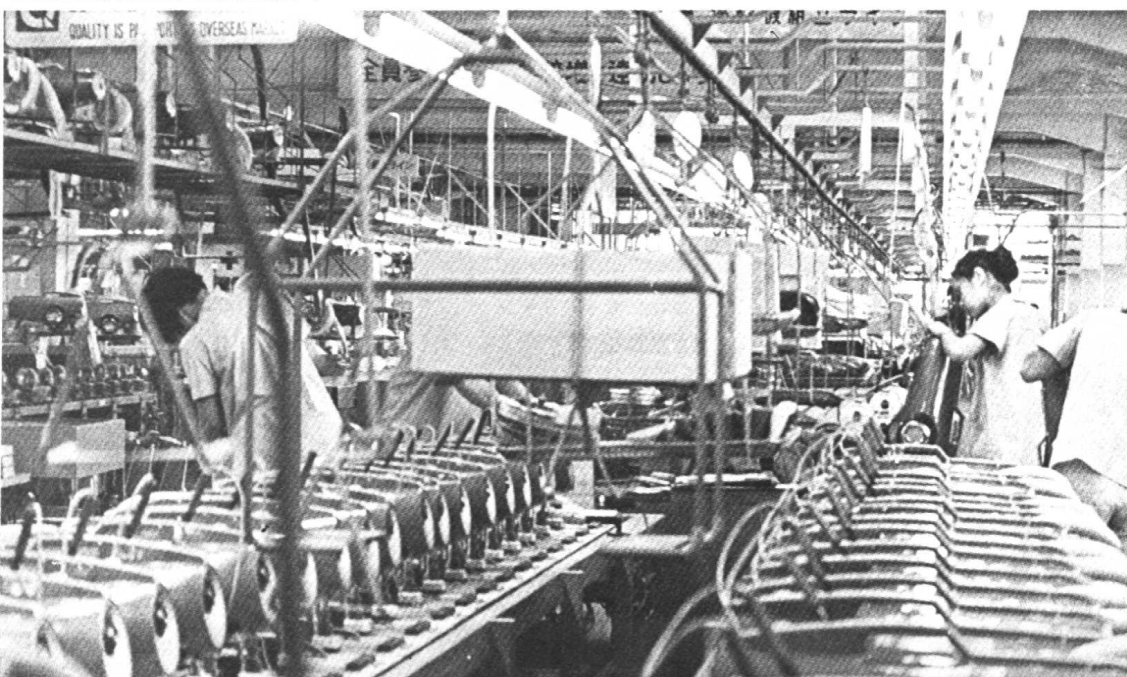


洗衣機的生産



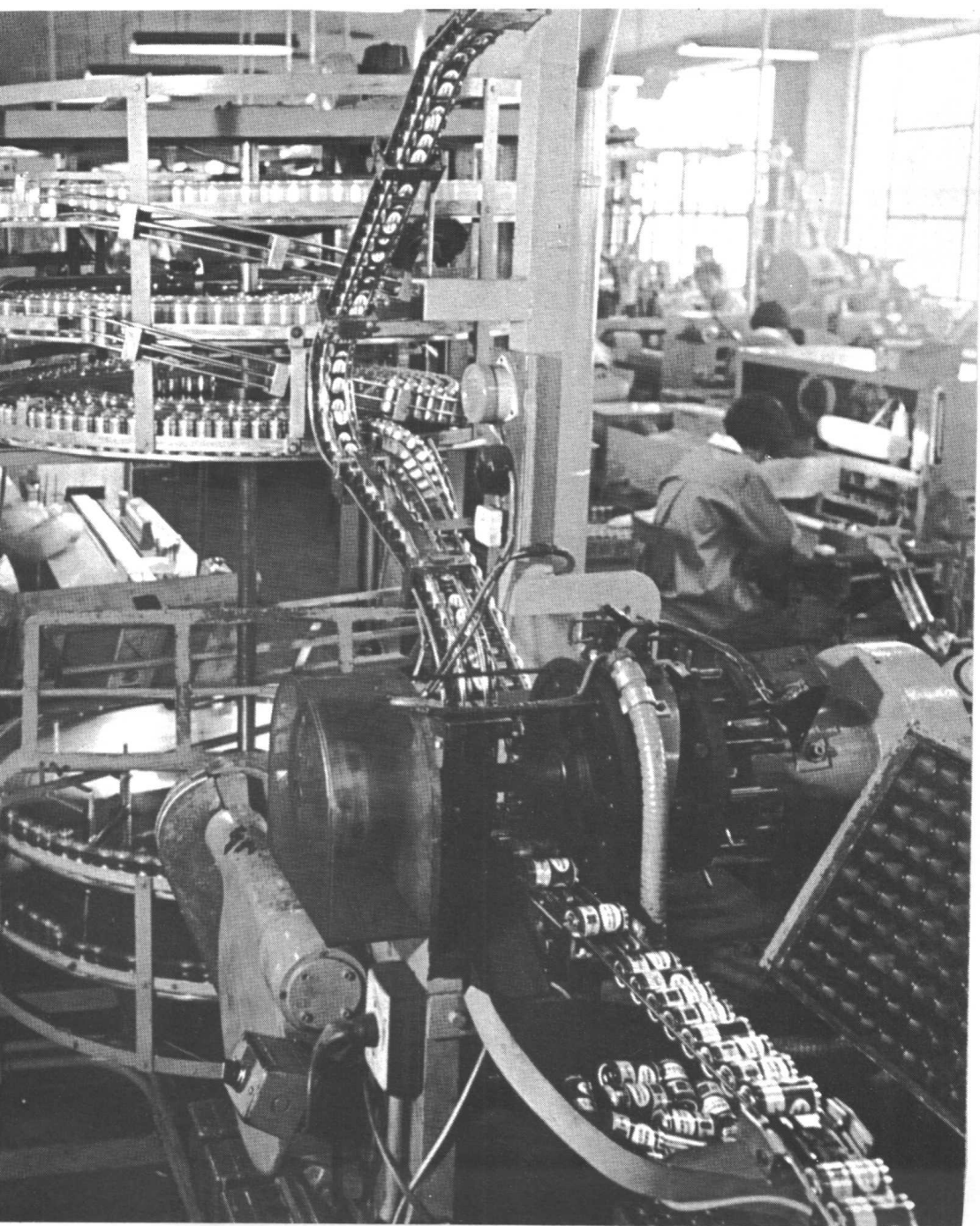


自動給湯機の綜合檢查部門



清潔機の生産





乾電池の生産