

2002韩国建筑年鉴

韩国建筑世界株式会社 编
黄德胜 译

4



2002 韩国建筑年鉴4

韩国建筑世界株式会社 编

黄德胜 译



机械工业出版社

本书为2002韩国建筑年鉴的第4册，主要收集了社区商业设施、居住设施、教育设施等三方面的建筑作品，书中的每一个案例均经过严格的批选，并进行了科学的分类。这些建筑作品代表了韩国建筑界的最高水准，对国内的建筑设计师来说，有很强的参考价值。

本书内容丰富、文笔流畅、图片精美，不仅可以为国内同行业的专业人士所借鉴，同时也可以作为建筑专业的大专院校师生的参考资料。

2002 Korean Architecture Annual 4

Authorized translation from the English language edition published by Archiworld Co., Ltd.

Copyright (c) 2001 by Archiworld Co., Ltd.

All rights reserved.

Chinese simplified language edition published by China Machine Press.

Copyright (c) 2002 by China Machine Press

本书中文简体字版由韩国建筑世界株式会社授权机械工业出版社独家出版，未经书面许可，不得以任何方式复制或抄袭本书的任何部分。

版权所有，侵权必究。

本书版权登记号：图字：01-2002-2164

图书在版编目 (CIP) 数据

2002韩国建筑年鉴4 /韩国建筑世界株式会社编.
黄德胜 译.

北京：机械工业出版社，2002

ISBN 7-111-10977-5

I. 2... II. 韩... III. 建筑设计-作品集-韩国 --
2002 - 年鉴 IV. TU206-54

中国版本图书馆CIP数据核字 (2002) 第072353号

机械工业出版社 (北京市百万庄大街22号 邮政编码100037)

责任编辑：彭礼孝 责任印制：何全君

北京恒智印艺有限公司印刷·新华书店北京发行所发行

2003年1月第1版·第1次印刷

940 mm × 1240 mm · 1/16 · 18 印张 · 2插页 · 445千字

0001 - 4000册

定价：178.00元

凡购本书，如有缺页、倒页、脱页，由本社发行部调换
本社购书热线电话(010)68993821、68326677-2527
封面无防伪标均为盗版。

前 言

作为建筑专门著书的杂志《建筑世界》到现在为止已经整整创刊7年了。从创刊时起，我们就本着展现建筑发展全景的宗旨，倾注了全力。具体说来，就是对现代建筑进行集中的介绍、分析和整理，专业而正式地把握韩国现代建筑的发展动向。

在这个过程中，重要的一环就是本社继去年的第1、2卷，又出版了《韩国建筑年鉴》第3、4卷。它是以最新建筑作品为主要题材，按用途分门别类，编辑而成的两卷建筑年鉴。第3卷包括8个公共设施、11个商业设施、8个宗教设施、5个文化设施、3个体育设施，总共是35个建筑。第4卷则由8个社区商业设施、18个居住设施、4个医疗福利设施、9个教育设施共39个建筑组成。

包含有74个韩国现代建筑的《韩国建筑年鉴》第3、4卷可以说是韩国现代建筑的真实写照，也是两册非常充分的资料集。

可以确信，每年必定发行的两册《韩国建筑年鉴》，作为宝贵的资料，一年一年这样积累下来的话，肯定会成为以后韩国建筑的历史写照，从而成为通史性的建筑资料。

作为韩国建筑的伙伴，我们一定会尽我们的最大努力，让它发挥出它应有的作用。

希望通过每年两册的《韩国建筑年鉴》的发行，能使人们发现更多的建筑慧眼。

最后，借此向为了编成这两册年鉴而为我们提供了宝贵的资料和图片的设计事务所和建筑师以及为我们摄影提供方便的所有人员表示我们最诚挚的感谢。

特别是还要向有意阅读这两册年鉴的各位读者致以深深的谢意。

同时，我们也请亲爱的读者朋友们继续关心和鞭策我们，我们一定不负众望，编写出更好的书来！

编 者

社区商业设施

O'sulloc	8
Geumsam服务区	16
九桥高尔夫度假胜地	32
凌志广场	40
Vision山高尔夫俱乐部	48
突出物	52
Jaedeung	60
Cheongdam - Dong周围社区生活设施	66

居住设施

大城市开发公司Geoyeo 3 公寓	72
Kyungaeheon	76
贵族乡间别墅	84
DaeguDalseong Myeonggok公寓	88
Dul - ggoht 和Nu - duk房屋	92
Bokpo - ri房屋	100
三联排建筑 (Ilsan 混合用途)	108
Bongcheon 房屋	114
Bunong - roo	120
Bundang绿色别墅	128
Sangjeokjae	134
Suyujeong	142

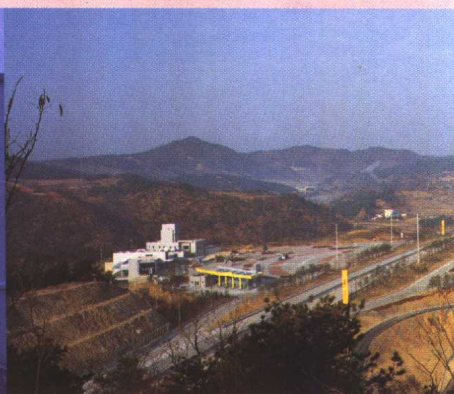
Eojinjib	148
Yonhee Oakville I, II	156
Ilisan 房屋1330.3	170
房屋I	178
Changpajeong.....	186
Pyeongchang - dongBukak 乡村	194

医疗护理社会福利设施

Marina妇产科	202
Soon Chun Hyang大学Bucheon医院	210
Yongsan-gu社会福利中心	218
Pohang Nam-gu健康护理中心	224

教育设施

Kyunggi高中世纪讲堂	232
韩国大学生生活礼堂.....	236
Dongguk 大学Dahyangkwan	242
汉城国立大学综合研究中心.....	250
汉城国立大学研究院辅助设施.....	256
Songjung小学	262
Jongro高等专科学校	266
Chung - gu青年培训中心	272
Hongik大学工业教育合作建筑	280



Geumsan Service Area Insam Land/Nine Bridges Golf Resort/LEXUS PLAZA/Vision Hills Golf Club House/Intrude/Jaedeung/Living Facility of Neighborhood, Cheongdam-dong/o/s

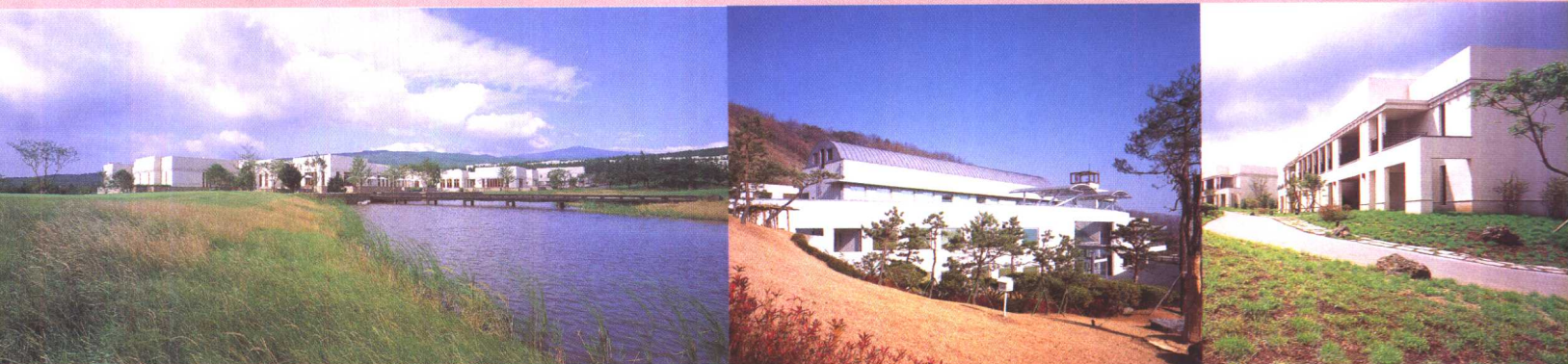


Illoc/Geumsan Service Area Insam Land/Nine Bridges Golf Resort/LEXUS PLAZA/Vision Hills Golf Club House/Intrude/Jaedeung/Living Facility of Neighborhood, Cheongdam-do



Geumsan Service Area Insam Land/Nine Bridges Golf Resort/LEXUS PLAZA/Vision Hills Golf Club House/Intrude/Jaedeung/Living Facility of Neighborhood, Cheongdam-

社区商业设施 Neighborhood commerce Facilities



Geumsan Service Area Insam Land/Nine Bridges Golf Resort/LEXUS PLAZA/Vision Hills Golf Club House/Intrude/Jaedeung/Living Facility of Neighborhood, Cheongdam-dong/o'su

用地位置: 绿色地区
 功能: 文化、集会设施, 社区居住设施
 用地面积: 8100m²
 占地面积: 1185.98m²
 建筑面积: 1564.27m²
 建筑密度: 14.64%
 容积率: 16.06%
 建筑规模: 地下1层, 地上3层
 构造: 钢筋混凝土
 外部装饰: 粘土砖, THK 18双层玻璃
 内部装饰: 地板—红木地板, 大理石墙面,
 天花板—乙烯基涂料涂于糊墙纸板上
 参与设计者: Bae su gyeong, Kim jin tae,
 Park sin kyu, Na jong un
 照片提供: (株) SHIN WON建筑师事务所

Area district : Green district
 Fuction : Culture & Meeting facility, Neighbouring living facility
 Site area : 8,100m²
 Building area : 1,185.98m²
 Total floor area : 1,564.27m²
 Building coverage ratio : 14.64%
 Floor area ratio : 16.06%
 No. of floor : B1, 3FL
 Structure : Reinforced concrete
 Ext. Finish : Clay brick, THK18 pair glass
 Int. Finish : Floor - Redwood flooring, Marble Wall,
 Ceiling - Vinyl paint on plaster board
 Design participation ; Bae su gyeong, Kim jin tae,
 Park sin kyu, Na jong un
 Photo provided by : DESIGN GROUP SHIN WON
 ARCHITECTS & ENGINEERS, Co., Ltd



远视图 / Distant view



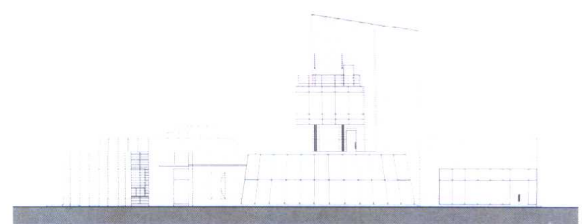
通路 / Approach



总平面图 / Site plan



全景 / Overall view



正立面图 / Front elevation



1层视图 / View of 1st floor

总体规划

O-Seollok座落在一座小山脚下的茶园入口处的缓坡上，与绿茶种植园的自然景色和谐统一。穿过停车场，在路口处带给人的是另外一种景象，人们在这里可以欣赏到建筑物的正面外观。

由此路向右拐，你可以浏览前部空间，建筑物在广阔的绿茶种植园的背景中隐隐显示出来。

平面设计

这是一个圆形的建筑，中央点在中间，通过环绕在庭院周围的大厅、观光台、放映室、展览室、品茶室，与外部空间自然地联接在一起。

人们可以从大厅的观光电梯中观看庭院，从第三层的观光台欣赏绿茶种植园、Hallam和海。从观光台欣赏建筑物和其周围的风光是一件很有趣的事情。建筑为展览中心分配固定展览区和活动性展览区。在固定展览区，沿着墙壁，以展板形式展示了绿茶的历史、影响和加工过程。展览大厅的末端是绿茶产品展览厅和品茶室，给人不同的感受。

立面和风格设计

因为路口的交通比较繁忙，所以计划将此处设计得简单一些，以便能迅速识别出建筑物的具体形状。建筑的外观就如同茶杯一样，结合观光台和小棚屋的设计，给建筑物增添了一种节奏感。

在外部的装饰上，这里使用了暖色调的粘土砖，配合绿茶园的颜色，与自然和谐统一。通过在大厅和观光台使用明亮的玻璃窗，配合冷色调的粘土砖，给人一种

轻快的感觉。

剖面设计

根据展览大厅的盥洗室、天花板和院子的剖面安排，将大厅的天花板以及大厅的自然采光进行了科学的平面和剖面设计，使得周围的自然景色能够引入到建筑物中，从而与自然达到了完美结合。

(株) SHIN WON建筑师事务所 供稿

Arrangement Planning

O-Seollok is located in the lower edges of a low hill in the entrance of tea garden in harmony with nature of green tea field. In the entrance road of building established through parking lot, one can view the whole external space with the front building of a different feeling.

By entering to the right from the road, it gives a chance to look forward the front space recognizing the building gradually in the background of the wide green tea field.

Floor Planning

It is a circular mass with the central point in the middle, and it is connected with the external space naturally through the hall, observatory, screen room, exhibition room, and tea room centering on the courtyard.

One can view the courtyard in the observation elevator from the hall and the green tea field, Mt. Halla, and the sea from the observatory on the third floor. It is interesting to view the landscape of building and its surrounding from the observatory.

It distributes the space for the exhibition center to hold permanent exhibition and planning exhibition. For the permanent exhibition, it displays the history, effect and production process of green tea along the wall as a panel style. It distributes the green tea product exhibition hall and tea room in the end part of exhibition hall to give a change for the personal experience.

Elevation & Style Planning

Since the entrance road is a traffic-focused road, it is planned as a simple mass so as to recognize the image of building for a short time. It has the mass of round style reminding of the tea cup and it distributes rhythm to the building by arranging mass of observatory and penthouse.

For the external finishing, it uses clay bricks of warm feeling complying with the image of green tea in harmony with nature. It gives a bright feeling to the cool image of clay brick by using the bright glass and sash for the hall and observatory.

Section Planning

By attracting the surrounding nature to the building in terms of floor and section planning including ceiling of hall, natural lighting by means of section arrangement of toilet, ceiling and courtyard of exhibition hall, it considers the space with nature to the utmost.

(written by DESIGN GROUP SHIN WON Architects & Engineers, Co., Ltd)



右立面图 / Right elevation



左立面图 / Left elevation



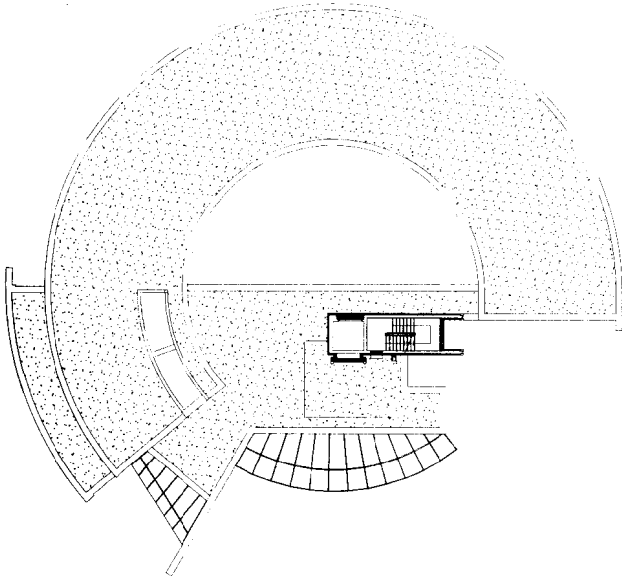
后立面图 / Rear elevation



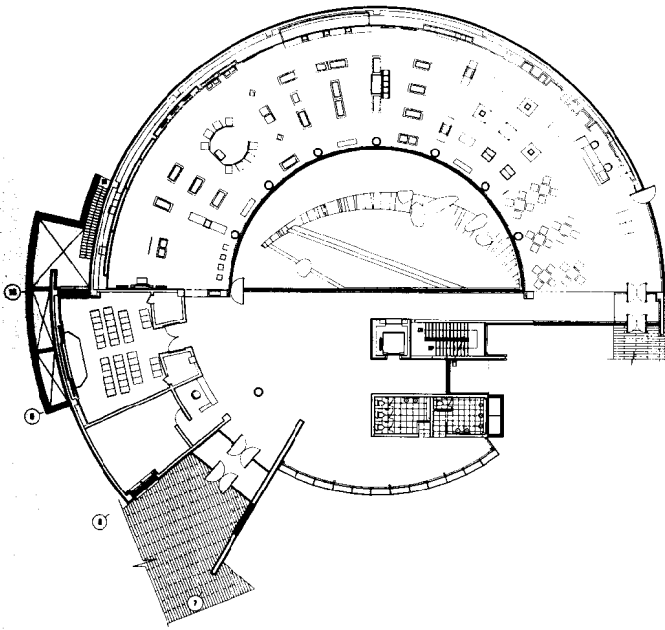
第3层景色 / View of 3rd floor



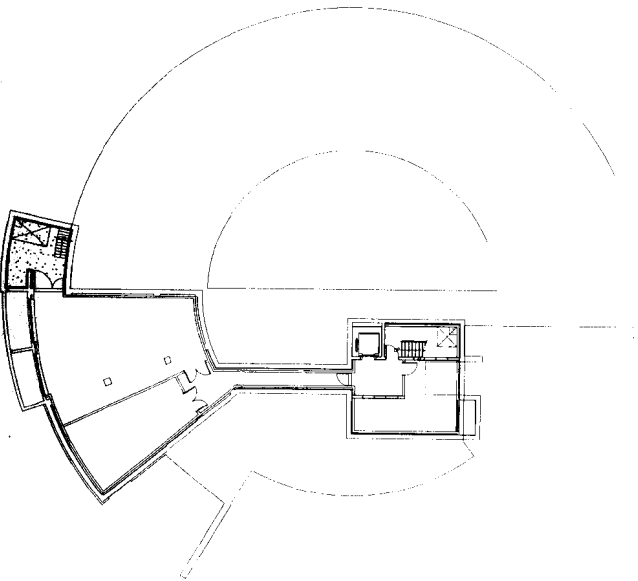
从内部窗户看到的庭院 / Looking at courtyard from inner windows



2层平面图 / 2nd floor plan



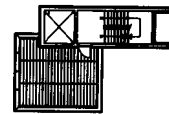
首层平面图 / 1st floor plan



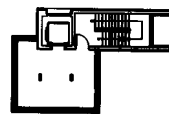
地下首层平面图 / B1 floor plan



屋顶平面图 / Rooftop floor plan



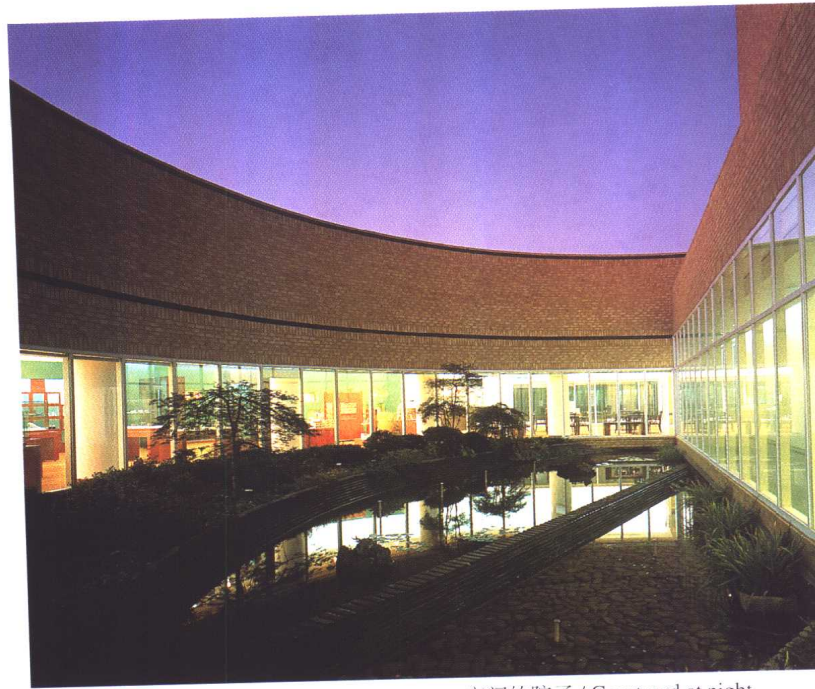
屋顶平面图 / Roof floor plan



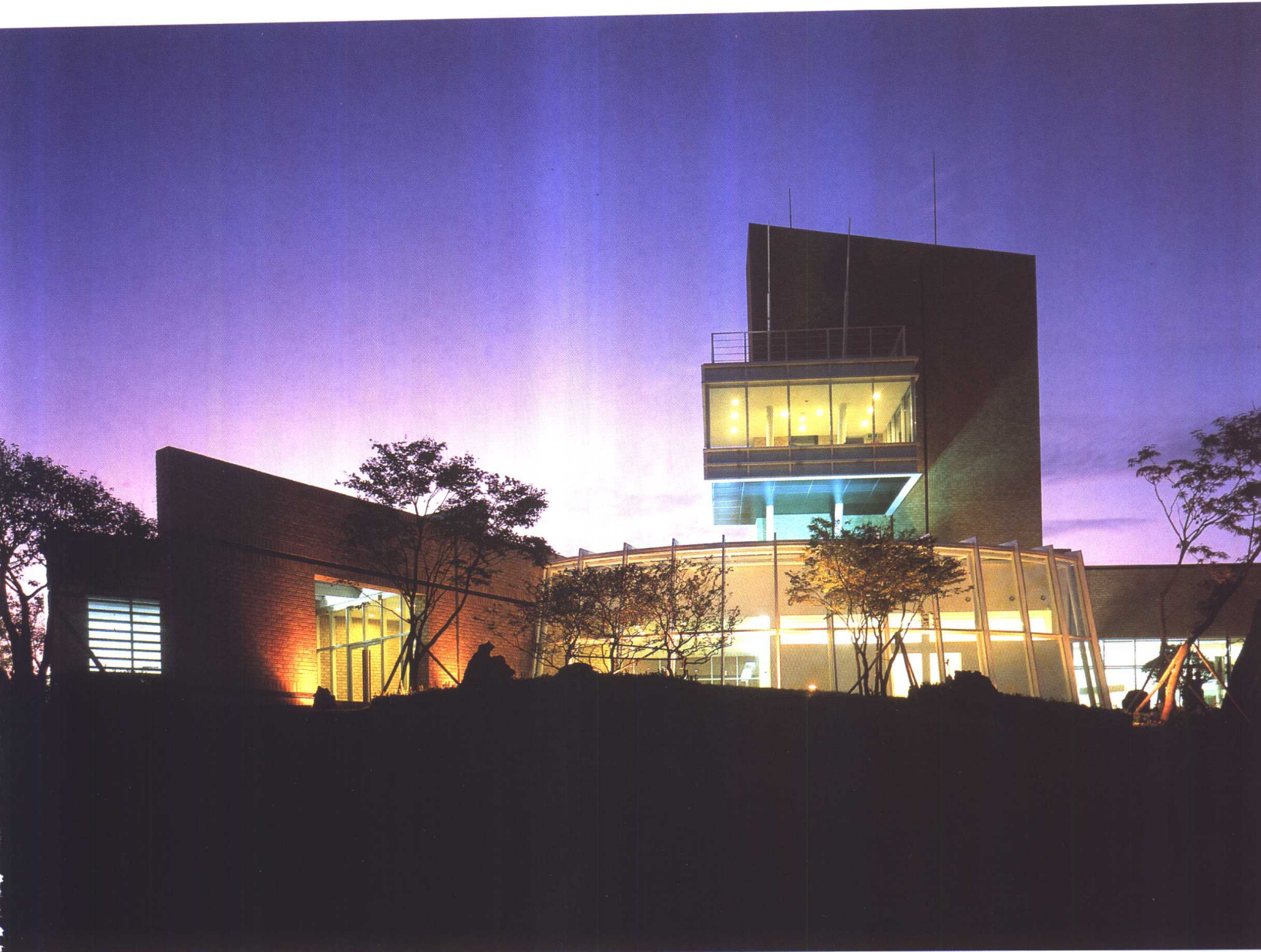
3层平面图 / 3rd floor plan



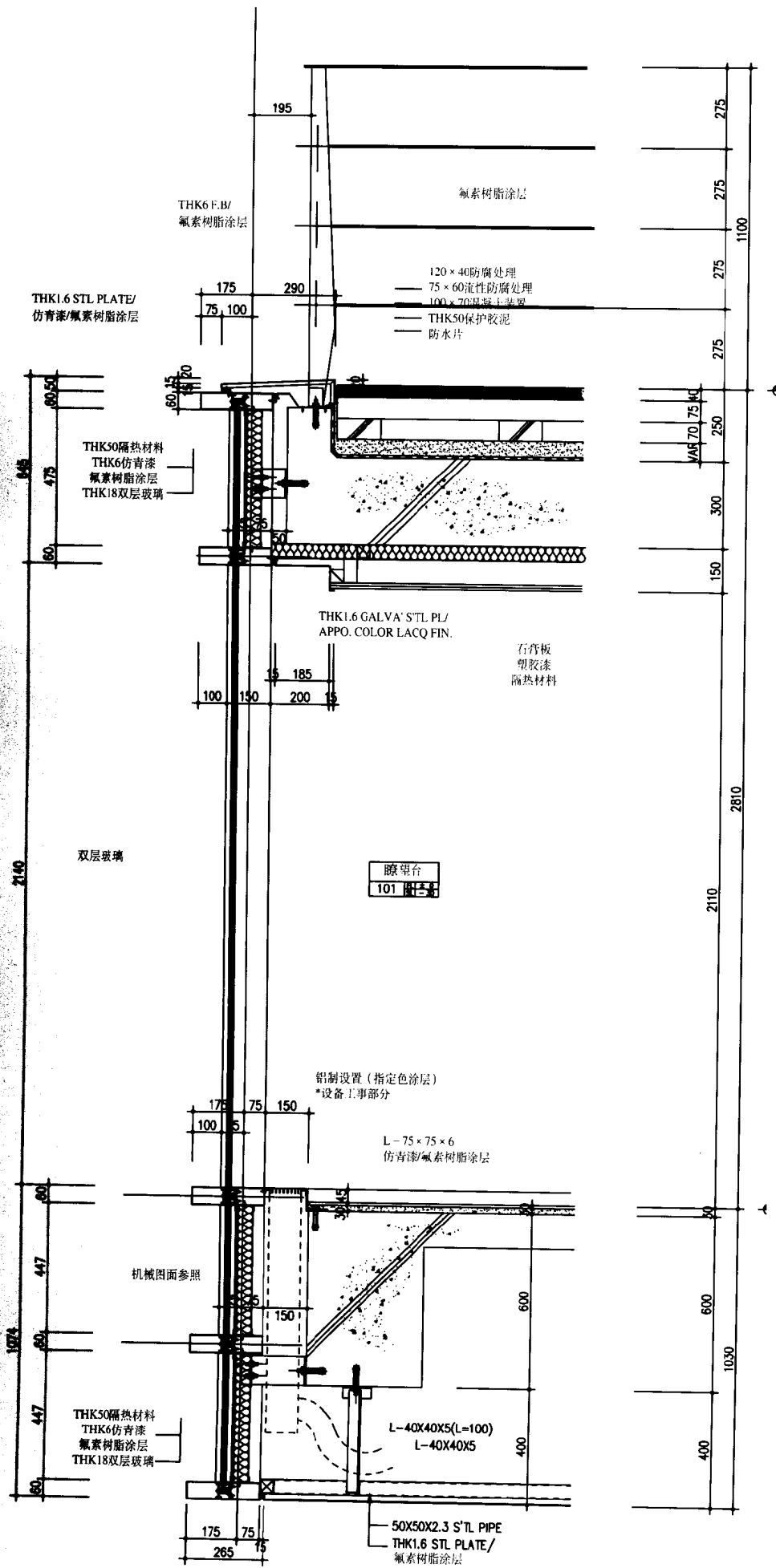
夜景 / View at night



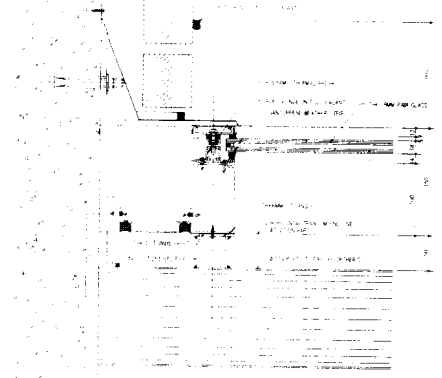
夜间的院子 / Courtyard at night



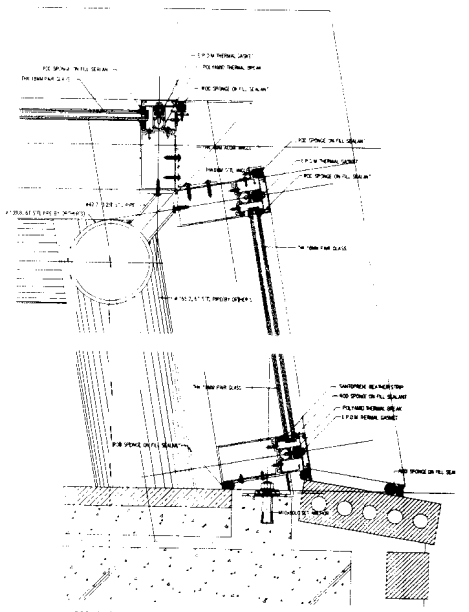
夜景 / View at night



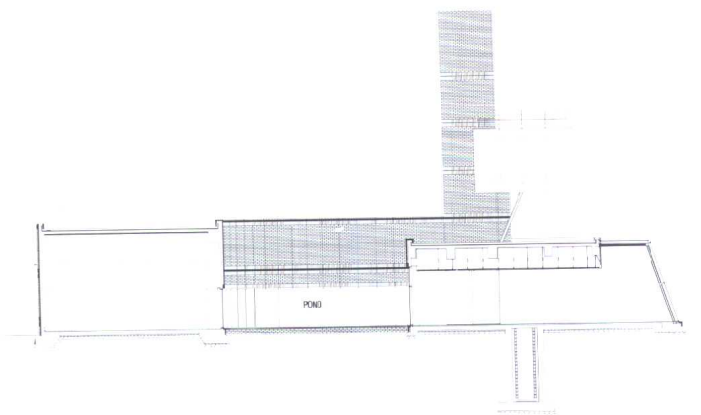
观测站外部墙壁具体结构 / Outer wall detail of observatory



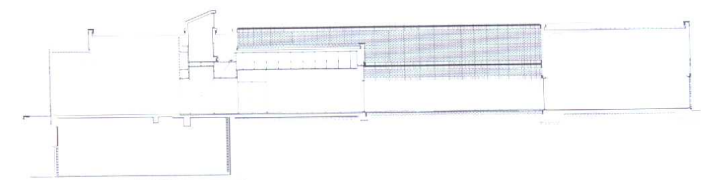
水平剖面结构 / Horizontal section detail



纵剖面结构 / Vertical section detail



剖面图1 / Section 1



剖面图2 / Section 2



从东南方向看到的景象 / Looking at view from southeast



