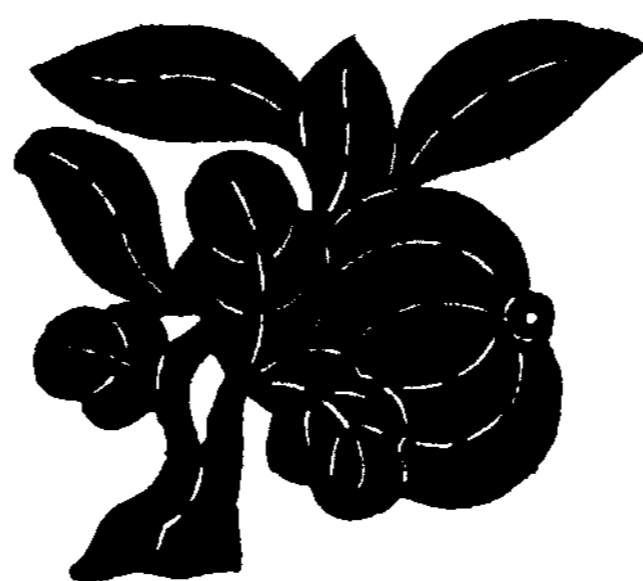


民間藍印花布圖案

民間藍印花布圖案

林漢傑編



人民美術出版社出版

一九五三年·北京

民間藍印花布圖案

編者：林 漢 傑
出版者：人民美術出版社
(北京燈市口三十七號)
發行者：國 際 書 店
印刷者：上海市印刷一廠

*

一九五三年八月北京初版

一九五三年九月精印再版

編號：0608 2001-3000

定價 50,000 元

前言

民間印花布是我國印染工藝品之一，顏色通常是深藍色的，也有少數是紅色的。它的圖案花紋有的是自然風物，例如各種鳥獸蟲魚、花果草木、亭橋風景等；有的是用諧音或隱喻來表現人民羣衆的願望的，例如「吉慶有餘」（用磬和魚來表現）、「三多圖」（用佛手象徵多福、桃子象徵多壽、石榴象徵多子）等。另外也有一些民間傳說和歷史故事的人物圖案，還有許多純粹裝飾性的花邊圖案等，種類很多。這些題材，都和勞動人民的生活息息相關，反映出他們的生活情趣，他們的要求、理想和願望。構圖和綫的運用，都十分強健、大膽，美麗、淳樸，清新而明快，富有生命力。它反映了勞動人民善良、純樸、勤勞、健康、富於智慧的素質，以及熱愛生活的真摯情感和積極進取的精神。

民間印染工藝在製作方法上固然是手工業的，但在工藝圖案方面，它是富有藝術價值和實用價值的；因此我們把它編訂出版，供工藝美術界和織染工業作為研究參考之用。如果從這些圖案中適當地吸收優點，變化應用，那末對於接受民族藝術遺產、創造具有民族形式的新的工藝圖案，是有很大的幫助的。

這種工藝品流傳在全國各地，而各地又各自有它不同的風格和特點。本書所收江浙一帶的材料，僅僅是其中很少的一部分，將來如何全面地、系統地加以搜集和整理，則有待於各地有關部門和美術工作者及美術出版部門的努力。

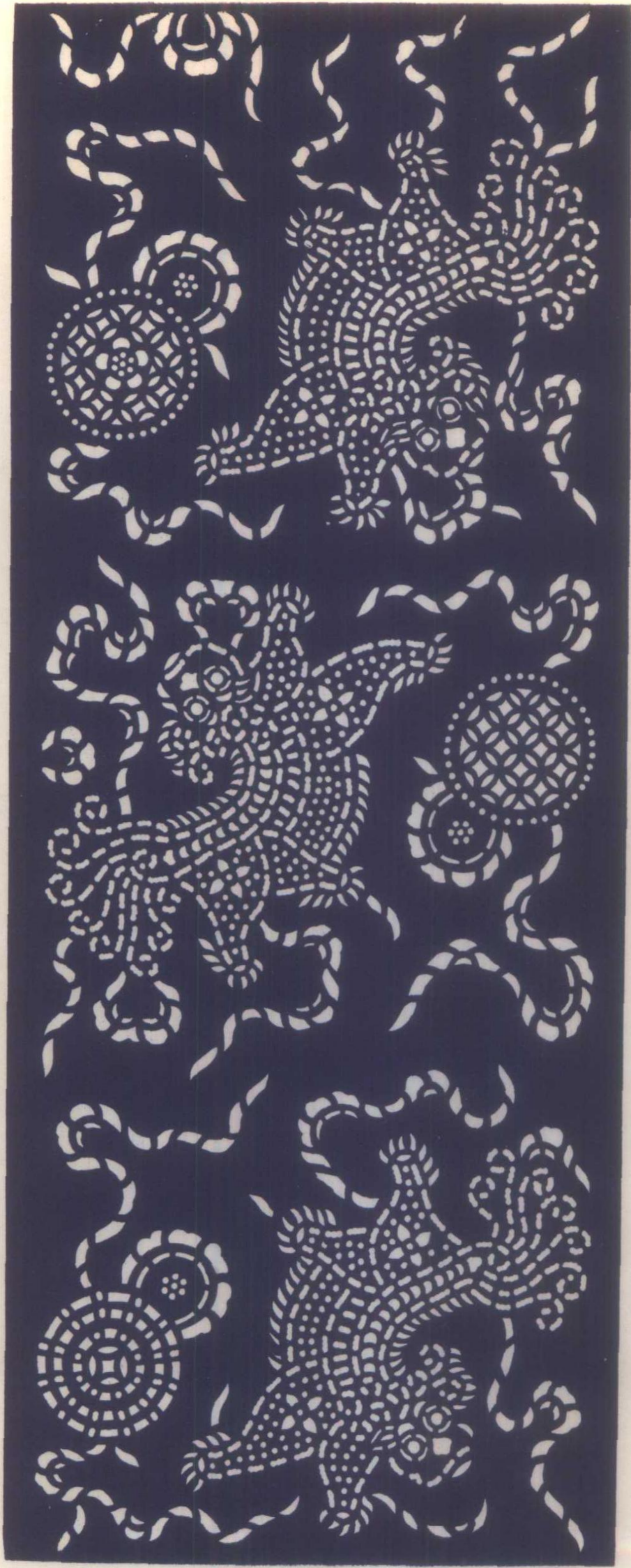
目錄

一	獅子滾繡球	(花布)	二〇	蝴蝶團花	(花布)
二	獅子滾繡球	(花布)	二一	菊 蝶	(花布)
三	鳳凰牡丹	(花布)	二二	錦地菊蝶	(花布)
四	鳳凰牡丹	(花布)	二三	散花蝴蝶	(花布)
五	鳳 凰	(花布)	二四	蝴蝶蘭花	(花布)
六	鳳蝶牡丹	(花布)	二五	花 蝶	(花布)
七	劉海戲金蟾	(花布)	二六	梅花壽字	(花布)
八	鹿鶴長春	(花布)	二七	壽盞流芳	(花布)
九	鹿鶴長春	(花布)	二八	牡 丹	(花布)
一〇	松鼠葡萄	(花布)	二九	牡丹菊花	(花布)
一一	松鼠葡萄	(花布)	三〇	芍 藥	(花布)
一二	鴛鴦戲荷	(花布)	三一	連年多子	(花布)
一三	花 鳥	(花布)	三二	三 多 圖	(花布)
一四	冰梅鯉魚	(花布)	三三	福壽三多	(花布)
一五	金魚蘭花	(花布)	三四	四季花果	(花布)
一六	金魚菊花	(花布)	三五	葡 萄	(花布)
一七	吉慶有餘	(花布)	三六	花開滿地	(花布)
一八	蘭花蝙蝠	(花布)	三七	滿地花	(花布)
一九	蝶戀花	(花布)	三八	滿地花	(花布)

- | | | | | | | | |
|----|-----------------|-------|---------|----|-------|-------|--------|
| 五八 | 花開四季 | | (面巾) | 七八 | 葫蘆 | | (花邊) |
| 五七 | 福壽常圓 | | (面巾) | 七七 | 錦地蝴蝶 | | (花邊) |
| 五六 | 福壽綿長 | | (方巾) | 七六 | 蝙蝠 | | (花邊) |
| 五五 | 蘭花 | | (方巾) | 七五 | 牡丹 | | (花邊) |
| 五四 | 鳳凰牡丹 | | (方巾) | 七四 | 花籃 | | (花邊) |
| 五三 | 四季如意 | | (包袱) | 七三 | 金魚 | | (花邊) |
| 五二 | 青鸞獻壽 | | (包袱) | 七二 | 鳳凰 | | (花邊) |
| 五一 | 青鸞獻壽 | | (包袱) | 七一 | 菊花草蟲 | | (圖案紋樣) |
| 五〇 | 獅子滾繡球 | | (包袱) | 七〇 | 月季花 | | (圖案紋樣) |
| 四九 | 五福捧壽、鶴鹿長春 | | (枕衣) | 六九 | 蝴蝶 | | (圖案紋樣) |
| 四八 | 和合 | | (枕衣) | 六八 | 牡丹 | | (圖案紋樣) |
| 四七 | 鴛鴦戲荷 | | (枕衣) | 六七 | 平昇吉慶 | | (圖案紋樣) |
| 四六 | 龍鳳呈祥 | | (枕衣) | 六六 | 劉海戲金蟾 | | (圖案紋樣) |
| 四五 | 鯉魚跳龍門 | | (被面部分圖) | 六五 | 四福捧壽 | | (圖案紋樣) |
| 四四 | 鳳凰牡丹、獅子滾繡球 | | (被面) | 六四 | 福壽如意 | | (圖案紋樣) |
| 四三 | 獅子滾繡球、鹿鶴長春、西湖六橋 | | (被面) | 六三 | 如意 | | (圖案紋樣) |
| 四二 | 大團花 | | (花布) | 六二 | 鳳凰牡丹 | | (圖案紋樣) |
| 四一 | 錦地如意 | | (花布) | 六一 | 獅子滾繡球 | | (肚兜) |
| 四〇 | 錦地團花 | | (花布) | 六〇 | 四季花草 | | (圍嘴) |
| 三九 | 滿地團花 | | (花布) | 五九 | 如意花籃 | | (叉胸袋) |



一、獅子滾繡球 (花布)



二、獅子滾繡球 (花布)



三、鳳凰牡丹（花布）



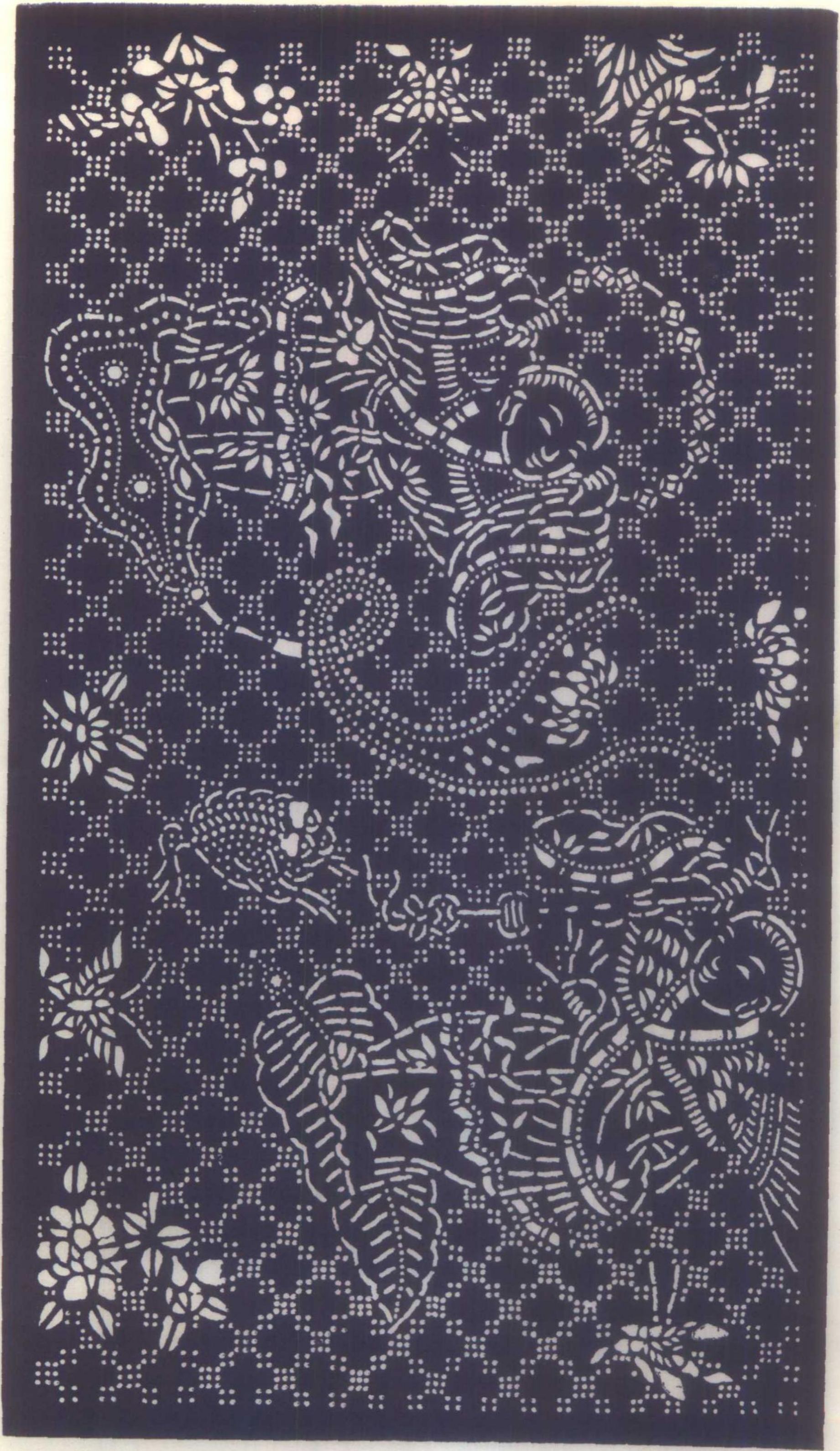
四、鳳凰牡丹 (花布)



五、鳳 凰 (花布)



六、鳳蝶牡丹（花布）



七、劉海戲金蟾（花布）



八、鹿鶴長春（花布）



九、鹿鶴長春（花布）



一〇、松鼠葡萄（花布）



一、松鼠葡萄 (花布)