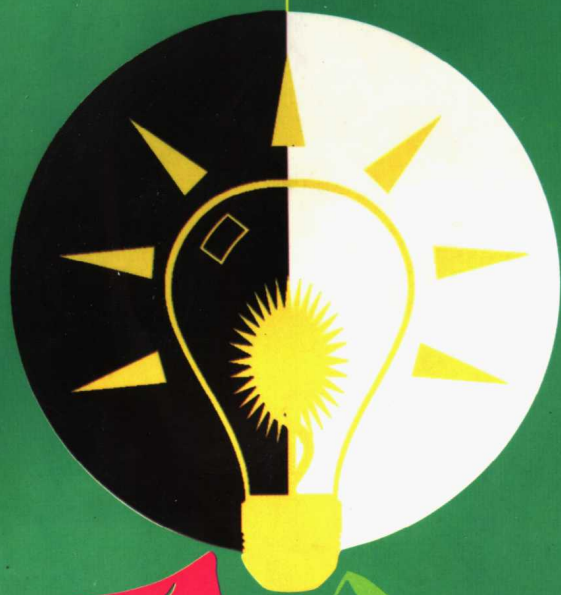


CorelDRAW

平面设计

马特 著
梁书斌



清华大学出版社

<http://www.tup.tsinghua.edu.cn>



CorelDRAW 平面设计

马 特 梁书斌 编著



清华大学出版社

TP391.24/8

(京)新登字 158 号

内 容 简 介

CorelDRAW 是最优秀的绘图软件之一。全球的注册用户已经接近一千万。世界各地的设计爱好者利用CorelDRAW创作出惊人的艺术作品和设计作品。本书是“电脑平面设计丛书”之一，介绍了CorelDRAW的基础知识和设计实例。书中收录了十三个具有代表性的实例，都是直接面对现实设计和应用，每个实例中还穿插有专业性和针对性的提示说明。本书结构清晰，语言简明扼要，列有详细的操作顺序，适用于初中级CorelDRAW用户、设计人员、美工人员、广告创意人员等。

版权所有，翻印必究。

本书封面贴有清华大学出版社激光防伪标签，无标签者不得销售。

图书在版编目 (CIP) 数据

CorelDRAW 平面设计 / 马特, 梁书斌编著. — 北京: 清华大学出版社, 1999
(电脑平面设计系列丛书)
ISBN 7-302-03711-6

I. C… II. ①马… ②梁… III. 平面—设计—图形软件, CorelDRAW IV. TP391.4

中国版本图书馆 CIP 数据核字(1999)第 42879 号

出 版 者: 清华大学出版社(北京清华大学学研大厦, 邮编 100084)

<http://www.tup.tsinghua.edu.cn>

责任编辑: 陈晓洁

印 刷 者: 北京市昌平环球印刷厂

发 行 者: 新华书店总店北京发行所

开 本: 787×1092 1/16 印 张: 15.5 彩 页: 8 字 数: 354 千字

版 次: 1999 年 11 月第 1 版 2001 年 2 月第 3 次印刷

书 号: ISBN 7-302-03711-6/TP·2071

印 数: 9501~13500

定 价: 28.00 元



标志设计



名片设计



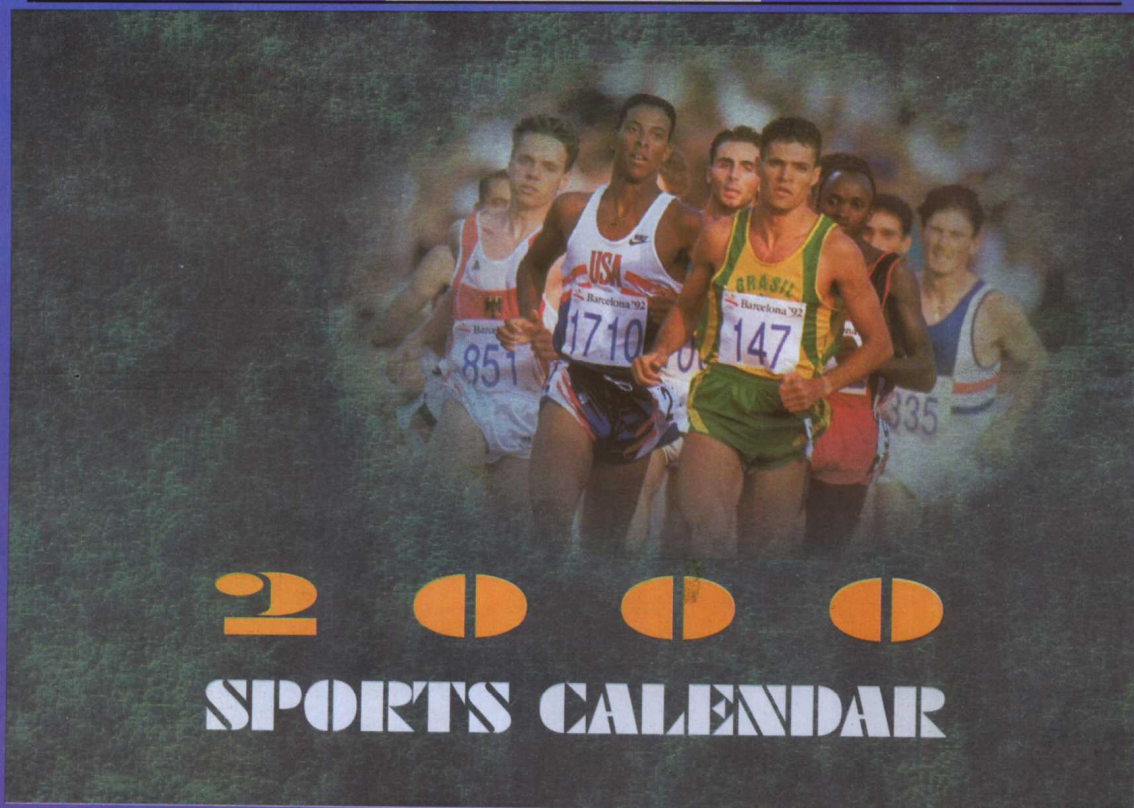
企业象征图形设计



手提袋设计



产品宣传册



台历设计





书籍封面设计

率先通过国家建设部ISO9000认证

世佳花园

世佳给你新视界

悉心规划创造现代真绿之居
世佳花园住宅区10幢建筑面积12万平方米，楼高10层17层，全高档商品住宅，1997年7月开工，1998年底竣工。
住宅设计体现以人为中心的现代模式，大地层家、大开间布置，框架剪力墙结构为您提供理想的个性空间，大面积绿地，环境幽雅清新。
小区外观雄伟，配套齐全，配有银行、邮局、书店、副食店、幼儿园及大型地下停车场，规划建设酒店、超级市场、保龄球馆、健身房、多功能娱乐厅等。
国际水准的物业管理提供全面周到的服务。
顺京郊之繁华享市中心便捷生活中心
世佳花园住宅区地处宣武区德胜门内大街，紧临内环路，毗邻庄胜广场，距西单商业区仅0.5公里，由此车天安门不过三分种车程，紧靠宣武地铁站，东侧即中国最古老的琉璃厂文化街，著名的金宝斋御膳房在中心。
小区位于北京市中心，地理位置得天独厚，生活、工作、娱乐、休闲极为方便，实为北京最具发展潜力的黄金地段之一。

世佳花园装修标准
外墙：采用高级装修材料
电梯厅：花岗岩、电梯间铺设高档花岗岩地面，电梯厅墙面贴大理石，其它各层地面铺高档地砖
电梯：韩国名牌电梯
楼梯：高级实木扶手，钢塑楼梯面
厨房：墙面为高档瓷磚饰面，地面铺高级防滑地砖，橱柜采用耐潮漆涂料，并选用名牌厨具
门窗：外窗采用断桥铝，卫生间、厨房均采用装修木门
卫生间：墙面高档瓷磚饰面，地面铺高级防滑地砖，加铺铝合金淋浴或PVC板地面，选用名牌洁具。
阳台：钢化安全封闭阳台
电视：有线电视入户
保安系统：每户安装楼宇对讲系统，首层设电子控制门，24小时提供保安服务。

A单元户型图

效果图

4500元起
起价

售楼处：宣外大街26号翠微大厦201室 销售热线：63186600 63186688

报纸广告设计

中国信息高速路

主办单位
中国计算机协会
中国信息产业发展中心
中国科教委
中国联通集团
北京方正集团

协办单位
北京信息发展中心
北京齐乐设计中心

时间：1998年9月20日-22日
地点：北京中国国际展览中心

招贴广告设计

智能集成办公软件
WPS 2000

专业版

智能集成办公软件
www.wps2000.com



WPS 2000

金山公司

智能集成办公软件
WPS 2000

专业版

超值附赠



WPS 2000

金山公司

WPS 2000

WPS 2000

包装设计



世家花园A区户型图

世家花园售楼标准

2# 3# 4# A型
建筑面积129.68平方米

外墙：采用高级装饰材料

内墙：墙面为水泥抹光，预留装修面

门窗：外墙采用塑钢窗，卫生间、厨房均采用装饰木门框

阳台：塑钢窗全封闭

电梯：韩国名牌LG电梯

供电：电力供应充足

供暖：集中供暖，24小时热水

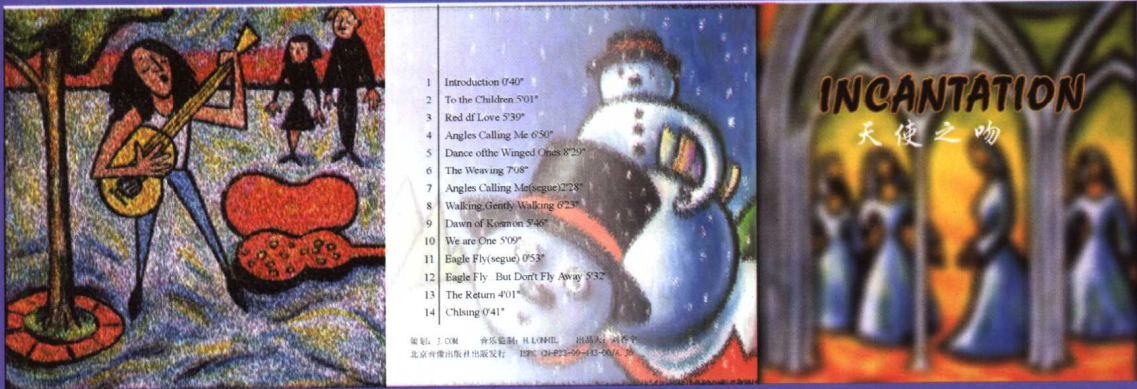
供气：管道煤气供应充足

电视：有线电视入户

保安系统：每户安装楼宇对讲系统，首层设电子控制门，24小时提供保安服务

注：本户型图仅供参考，所有细节以政府最后批准之图纸及法律文件为准。

平面效果图

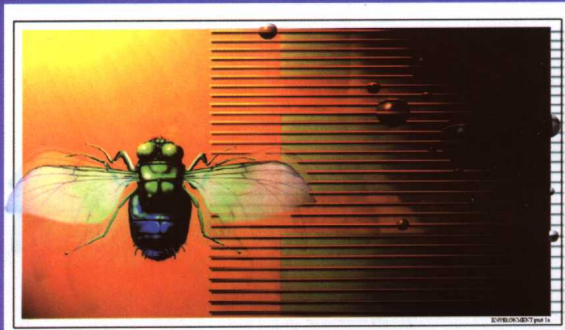
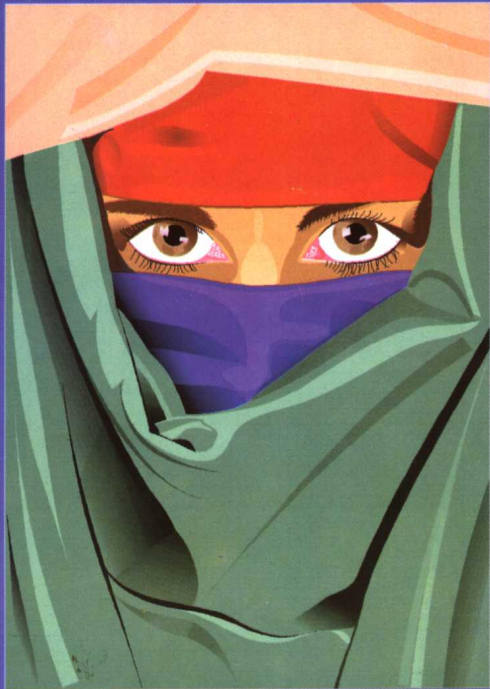


唱片封面设计

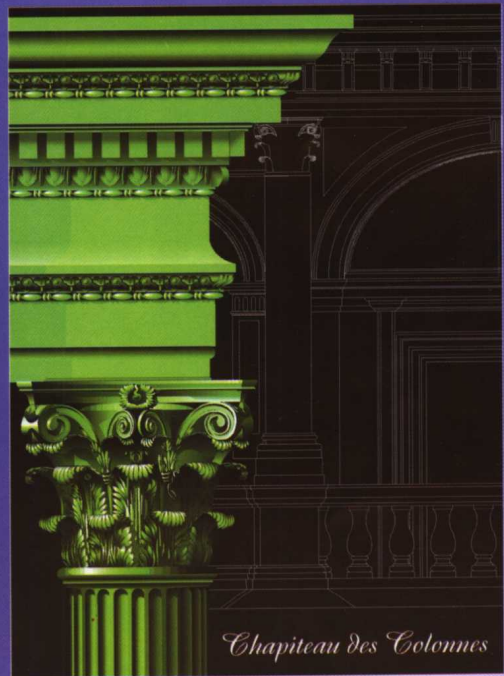
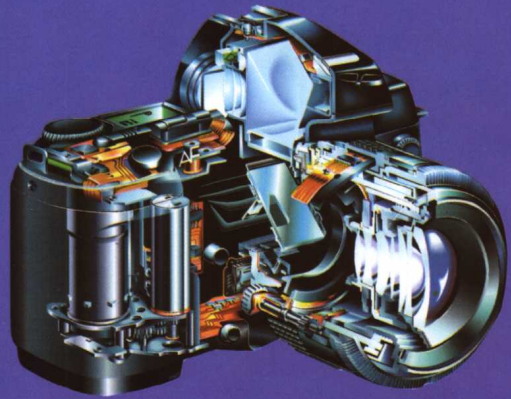


唱片盘面设计









目录

| | |
|---------------------------|----|
| 前言 | 1 |
| 第1章 CorelDRAW 快行道 | 3 |
| 1.1 工作界面概述 | 3 |
| 1.2 工具箱预览 | 6 |
| 1.3 菜单浏览 | 7 |
| 1.4 CorelDRAW 新功能 | 11 |
| 第2章 标志设计 | 14 |
| 2.1 标志的特点与作用及其范围 | 14 |
| 2.2 用 CorelDRAW 制作标志的过程 | 15 |
| 2.2.1 【保存绘图】与【打开绘图】 | 15 |
| 2.2.2 绘制一个圆形 | 17 |
| 2.2.3 选取与缩放及旋转图形 | 18 |
| 2.2.4 输入美术文本 ILE | 22 |
| 2.2.5 将字母 ILE 与圆形组合 | 22 |
| 2.2.6 绘制椭圆 | 23 |
| 2.2.7 对图形元素进行颜色填充 | 23 |
| 第3章 名片的设计 | 27 |
| 3.1 名片的内容和绘制过程 | 27 |
| 3.2 在 CorelDRAW 中名片的制作过程 | 27 |
| 3.2.1 页面的设置 | 27 |
| 3.2.2 标尺与辅助线 | 28 |
| 3.2.3 元素的组合 | 31 |
| 3.2.4 Corel 的三种全选方法 | 31 |
| 3.2.5 【群组】、【撤消群组】与鼠标右键的功能 | 32 |
| 3.2.6 【对齐与分布】对话框应用 | 34 |
| 3.2.7 输出拼版 | 38 |



标志设计

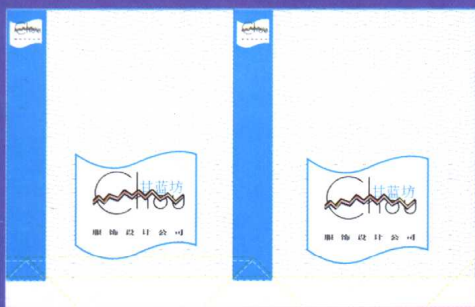


名片设计

BJS 157/01



企业象征图形的设计



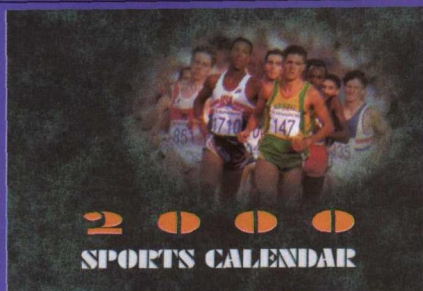
手提袋设计



产品宣传册

- 第4章 企业象征图形的设计····· 41
- 4.1 企业象征图形的内容和绘制过程····· 41
- 4.2 在 CorelDRAW 中
企业象征图形的制作过程····· 41
- 4.2.1 页面的设置····· 41
- 4.2.2 扫描图片····· 41
- 4.2.3 位图的导入····· 42
- 4.2.4 分层勾画位图····· 42
- 4.2.5 轮廓线与节点编辑····· 46
- 4.2.6 填充····· 48
- 4.2.7 应用填充····· 56
- 第5章 手提袋设计····· 60
- 5.1 手提袋的内容和制作过程····· 60
- 5.2 在 CorelDRAW 中
手提袋的制作过程····· 61
- 5.2.1 设置页面尺寸····· 61
- 5.2.2 设置辅助线····· 62
- 5.2.3 【图样填充】模式····· 65
- 5.2.4 绘制手提袋的侧面····· 67
- 5.2.5 封套效果····· 67
- 5.2.6 缩放的重要性····· 69
- 5.2.7 调整【视图质量】····· 70
- 5.2.8 【增强】视图效果····· 70
- 第6章 产品宣传册····· 72
- 6.1 了解客户及其产品····· 72
- 6.2 IBN 电脑产品宣传册的设计思路····· 72
- 6.2.1 页面和辅助线的设置····· 73
- 6.2.2 【调和】效果····· 74
- 6.2.3 文件的导入····· 79
- 6.2.4 编辑段落文本····· 79
- 6.2.5 文件的导出····· 87

| | | |
|-------|--------------------------|-----|
| 第7章 | 台历的设计 | 90 |
| 7.1 | 台历设计的内容和制作过程 | 90 |
| 7.2 | 在 CoreIDRAW 中 台历的制作过程 | 90 |
| 7.2.1 | 页面的设置 | 90 |
| 7.2.2 | 应用【底纹填充】 | 92 |
| 7.2.3 | 底图的编辑 | 94 |
| 7.2.4 | 导入位置 | 96 |
| 7.2.5 | 领略位图效果的风采 | 97 |
| 7.2.6 | 编辑封面文本 | 99 |
| 7.2.7 | 【动态模糊】效果 | 100 |
| 7.2.8 | 制作日历数字 | 103 |
| 第8章 | 书籍封面设计 | 106 |
| 8.1 | 书籍封面设计的制作过程 | 106 |
| 8.2 | 书籍封面的设计思路 | 107 |
| 8.2.1 | 《金融诊断专家》 封面设计的构思 | 107 |
| 8.2.2 | 诊断插图的绘制 | 107 |
| 8.2.3 | 版面的设置 | 113 |
| 8.2.4 | 插图的导入过程 | 116 |
| 8.2.5 | 书名的绘制 | 118 |
| 第9章 | 报纸广告设计 | 119 |
| 9.1 | 文字编排的作用 | 119 |
| 9.2 | 报纸广告的制作过程 | 120 |
| 9.2.1 | 页面的设置 | 120 |
| 9.2.2 | 辅助线的设置 | 120 |
| 9.2.3 | 使用【交互式透明工具】 | 121 |
| 9.2.4 | 绘制立体化文本 效果标题字 | 123 |
| 9.2.5 | 编辑段落文本 | 125 |
| 9.2.6 | 制作文本流 | 127 |



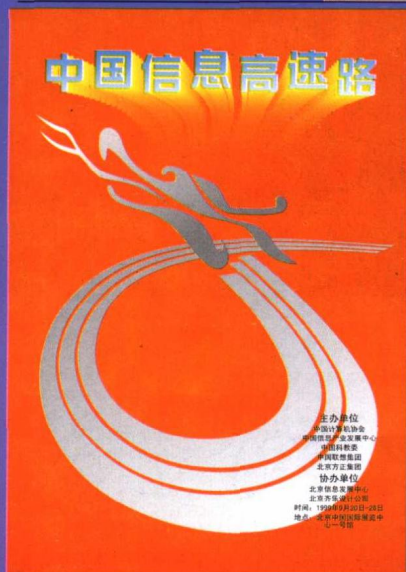
台历的设计



书籍封面设计



报纸广告设计



招贴广告



包装设计



平面效果图的绘制

- 9.2.7 使用【交互式变形工具】 129
- 9.2.8 特殊字符和符号的添加 133
- 9.2.9 使用文本样式····· 135
- 9.2.10 虚显阈值的设置 ···· 136

第 10 章 招贴广告····· 138

- 10.1 招贴广告的内容····· 138
- 10.2 招贴广告的制作过程····· 138
 - 10.2.1 《中国信息高速路》招贴广告设计思路·· 138
 - 10.2.2 【焊接】功能····· 139
 - 10.2.3 页面的设置····· 141
 - 10.2.4 应用【调和】效果·· 143
 - 10.2.5 脚本和预设管理器与交互式工具的应用·· 145
 - 10.2.6 立体化预置特效··· 147
 - 10.2.7 封套预置特效····· 149
 - 10.2.8 输入张贴广告的内容 150

第 11 章 包装设计····· 152

- 11.1 包装的内容和企业象征图形的制作过程····· 152
- 11.2 包装的制作过程····· 152
 - 11.2.1 页面与辅助线的设置 152
 - 11.2.2 包装正面的设计··· 156
 - 11.2.3 包装背面的设计··· 161
 - 11.2.4 打印设计稿····· 162

第 12 章 平面效果图的绘制····· 165

- 12.1 平面效果图的绘制过程··· 165
- 12.2 CorelDRAW 绘制平面效果图的优点····· 167
- 12.3 平面效果图的制作过程····· 167
 - 12.3.1 页面的设置····· 167
 - 12.3.2 辅助线的设置····· 168

目录

| | | |
|---------|-------------------------------|-----|
| 12.3.3 | 绘制户型图 | 169 |
| 12.3.4 | 网格功能 | 171 |
| 12.3.5 | 设置绘图比例 | 172 |
| 12.3.6 | 为【平移工具】 设置快捷键 | 172 |
| 12.3.7 | 刻画调整户型图 | 174 |
| 12.3.8 | 使用【度量工具】与 【连线工具】 | 177 |
| 12.3.9 | 输入名称及说明文字 | 182 |
| 12.3.10 | 添加透视点效果 | 183 |
| 第 13 章 | 唱片封面设计 | 185 |
| 13.1 | 位图的作用与特性 | 185 |
| 13.2 | 在 CorelDRAW 中 绘制唱片封面 | 185 |
| 13.2.1 | 页面的设置 | 185 |
| 13.2.2 | 插图的导入 | 187 |
| 13.2.3 | 【动态模糊】效果过滤器 | 189 |
| 13.2.4 | 【印象派】效果过滤器 | 193 |
| 13.2.5 | 【添加杂点】效果过滤器 | 195 |
| 13.2.6 | 唱片盘面的设计 | 200 |
| 13.2.7 | 二维特殊效果过滤器 | 203 |
| 13.2.8 | 使用位图颜色遮罩 | 207 |
| 13.2.9 | 校正或调整图像的色调 | 212 |
| 第 14 章 | Web 网页设计 | 218 |
| 14.1 | 页面的设置 | 218 |
| 14.2 | HTML 文件的超级链接 | 223 |
| 附录 A | 中文 CorelDRAW 的 安装与卸载 | 227 |
| 附录 B | CorelDRAW 操作 指令快捷键 | 229 |
| 附录 C | 中文字级表和英文字级表 | 230 |



唱片盘面设计

唱片封面设计

前 言

CorelDRAW 是 Corel 公司开发的强大的绘图软件，对图像的处理功能也非常强大。现在，CorelDRAW 在原有的基础上新增加了交互式工具、因特网特性等功能(其界面友好，操作直观)。Corel DRAW 简体中文版的面市，使得中文用户对 CorelDRAW 的学习更加轻松易懂，让众多设计者如虎添翼，深受设计者的好评。另外，CorelDRAW 已推出了“苹果”版本，满足了“苹果”用户的愿望。

对于初学者，首先要对 CorelDRAW 有一个基本的了解，本书介绍了 CorelDRAW 的基本界面、工具、菜单以及 CorelDRAW 的新增功能。作者针对设计种类，通过代表性的实例结合软件的不同功能进行讲解。每章一个实例，直接面向实际的设计操作。从标志、名片、手提袋的设计到报纸广告设计及 Web 网页设计，由浅入深。通过学习，初学者可快速入门，培养综合应用软件功能的能力。进阶者将会更加灵活地应用 CorelDRAW 软件，理解 CorelDRAW 的精随所在。

本书与目前众多的 CorelDRAW 教学书有所不同。本书不是各种功能效果的罗列说明，而是将软件知识与设计应用的有机结合，最终提高用户对软件的综合、灵活应用能力。本书图文并茂，实例详尽且涉及面广。利于用户开拓视野。

两位作者将自己长期设计工作中的经验积累，深入浅出地献予同仁，期盼着用户也能在电脑辅助设计方面做得一样出色。书中不免有所遗漏，希望用户能对我们的工作提出更好的建议和想法。用户的鞭策就是对我们最大的支持与鼓励。