

主 编 曹荣桂
分册主编 于 冬

医院管理学

医院建筑分册

 人民卫生出版社

医院管理学

医院建筑分册

主 审 黄锡璆

主 编 于 冬

副主编 陈励先 苏雪芹

编委会名单(以姓氏笔画为序)

于 冬	王 健	王铁林	王 漪	付永明
刘 魁	刘 强	刘富凯	刘慧敏	齐贵新
许义富	许钟麟	李万熙	李包罗	李 农
李郁葱	苏雪芹	沈晋明	陆毅萍	陈光华
陈励先	林国兴	孟建国	周秋琴	张 晖
张国宗	张释之	赵蓝才	赵文清	格 论
郭大荣	徐 闯	黄晓家	黄锡璆	梅自力

人民卫生出版社

图书在版编目(CIP)数据

医院管理学. 医院建筑分册/于冬主编. - 北京:
人民卫生出版社, 2003
ISBN 7-117-05438-7

I. 医… II. 于… III. ①医院-管理②医院-建筑设计
IV. R197.32

中国版本图书馆 CIP 数据核字(2003)第 017766 号

医院管理学 医院建筑分册

主 编: 于 冬

出版发行: 人民卫生出版社(中继线 67616688)

地 址: (100078)北京市丰台区方庄芳群园 3 区 3 号楼

网 址: <http://www.pmph.com>

E-mail: pmph@pmph.com

印 刷: 北京人卫印刷厂

经 销: 新华书店

开 本: 787×1092 1/16 印张: 15.75 插页: 18

字 数: 357 千字

版 次: 2003 年 5 月第 1 版 2003 年 5 月第 1 版第 1 次印刷

标准书号: ISBN 7-117-05438-7/R·5439

定 价: 33.00 元

版权所有, 请勿擅自用本书制作各类出版物, 违者必究

(凡属质量问题请与本社发行部联系退换)



图 1-1 总体分布图



图 1-2 现代风格的医院建筑



图 1-3 现代的科技材料风格的医院建筑



图 1-4 新古典风格的医院建筑



图 1-5 第四军医大学西京医院



图 1-6 美国圣地亚哥市儿童医院



图 8-2 医院室内顶棚



图 8-3 北京儿童医院中厅



图 8-4 医院内的走廊



图 8-5 医院的公共大厅



图 8-6 医院公共大厅的柱廊设计



图 8-7 医院的壁雕

图 8-8 医院的休息空间

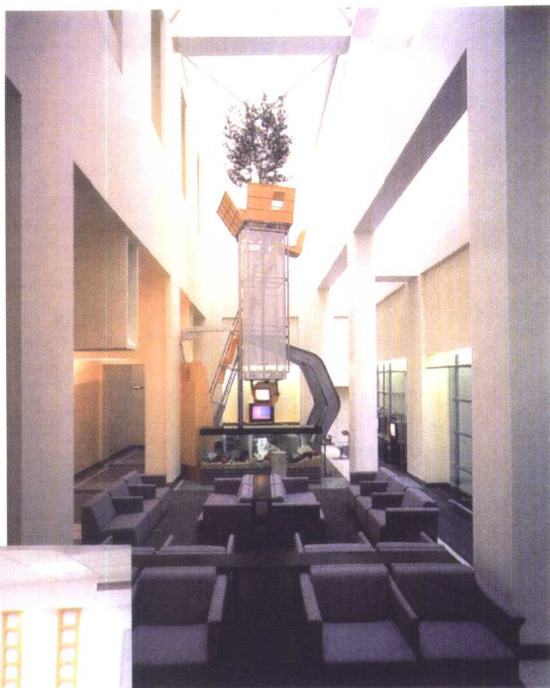


图 8-9 北京儿童医院候诊厅



图 8-10 医院室外空间及色彩设计



图 8-11 医院公共大厅的问询处设计

图 8-12 医院交通通道



图 8-13 医院的中厅

图 8-14 北京肿瘤医院分诊台



图 8-15 护士站



图 8-16 等候就诊位置设于走廊中部



图 8-18 诊室设计



图 8-17 就诊空间结合——检查床



图 8-19 影像中心的走廊

图 8-20 丹东第二医院门诊大厅



图 8-21 护理单元
中心护士站



图 8-22 护士站



图 8-23 病房



图 8-24 庭院



图 8-25 庭院中的路

图 8-26 医院的绿化环境



图 8-27 医院的外环境



图 8-28 医院的庭院



图 8-29 某医院的立面



图 8-30 医院的立面及环境



图 8-31 医院的室外空间



图 8-32 医院的室外咖啡厅



图 8-33 医院的标识

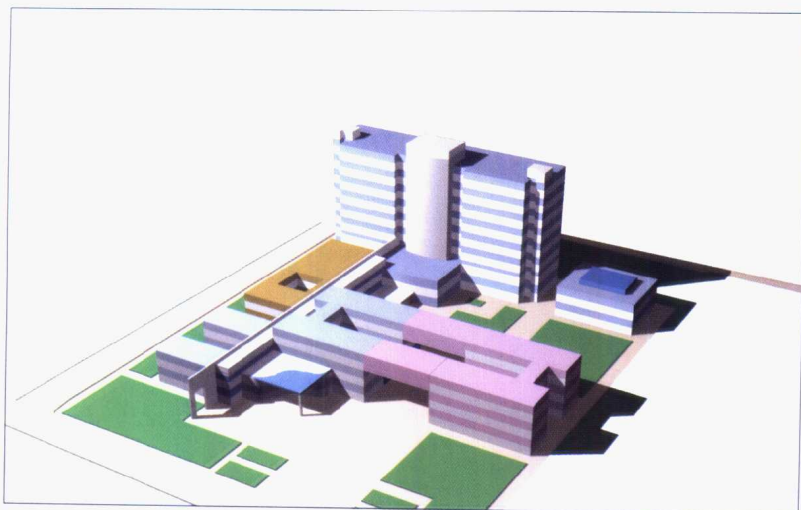


图 9-1 医院改建、扩建分期建设体块分析图

图 9-2 医院分期建设体块分析图(另一角度)

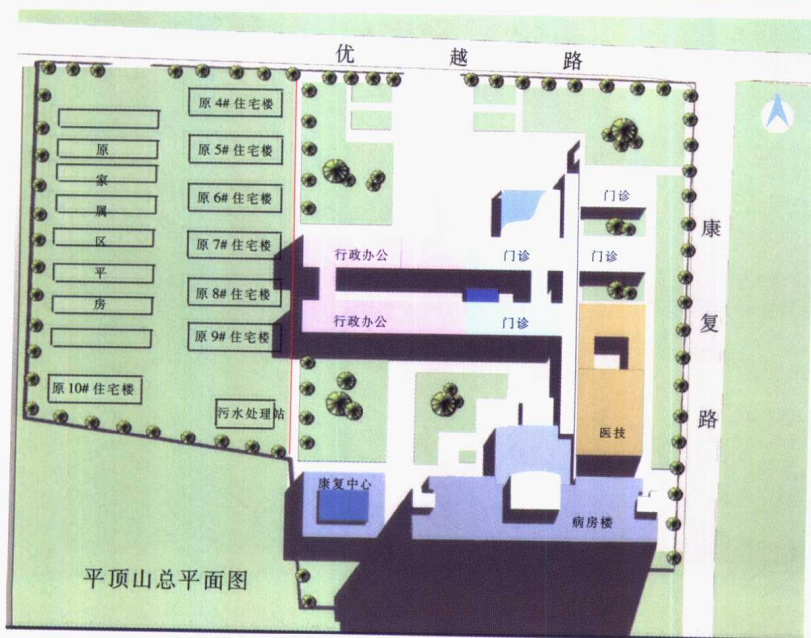
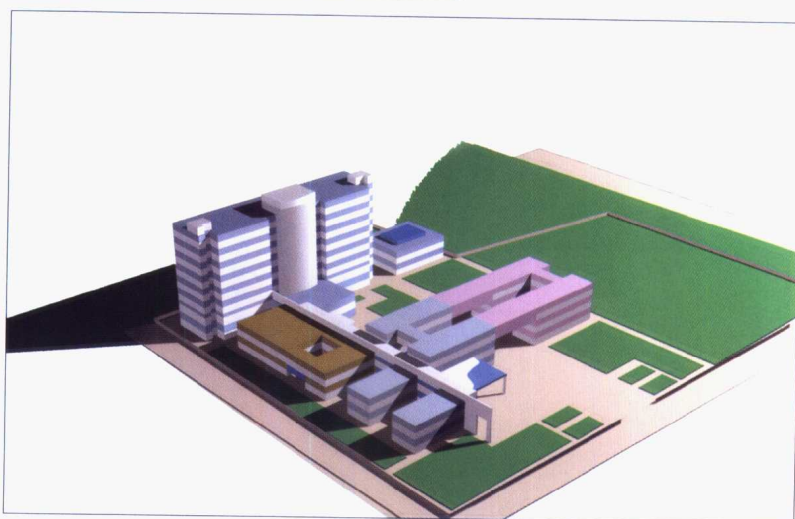


图 9-3 医院改建、扩建分期建设总平面图