



中国美术家——西宁画院画家丛书

牟海霞画集

青海人民出版社

主 编:田 昕
副 主 编:杨 明
执行主编:李忠盛 樊继良
策划设计:田 昕 李忠盛
樊继良
责任编辑:薛建华
电脑制作:袁文青



霜降 亚麻布油彩 80cm×72cm 1994年

图书在版编目(CIP)数据

牟海霞画集 / 牟海霞绘. — 西宁:青海人民出版社,

2007. 6

(中国美术家:西宁画院画家丛书 / 田昕主编)

ISBN 978-7-225-02936-8

I. 牟… II. 牟… III. 油画—作品集—中国—现代

IV. J223

中国版本图书馆 CIP 数据核字(2007)第 079178 号

中国美术家·西宁画院画家丛书

出 版 青海人民出版社(西宁市同仁路 10 号)
发 行 邮政编码 810001 总编室(0971)6143426
发 行 部(0971)6143516 6123221
印 刷 青海日报社印刷厂
经 销 新华书店
开 本: 880mm × 1230mm 1/16
印 张: 12
字 数: 16 千
版 次: 2007 年 6 月第 1 版
印 次: 2007 年 6 月第 1 次印刷
印 数: 1—1000 册

书 号: ISBN978-7-225-02936-8

总定价: 224.00 元(共 8 册)

序 西宁画院从成立到现在,已经走过了二十个年头,二十年的风雨历程使它长大成材,这不仅仅仅因为西宁画院是青海省惟一从事专业创作的学术机构,更重要的是它紧跟时代步伐,讴歌现实生活,表现大美自然的发展历程。二十年来他们立足本土、努力创作;涌现出了一大批生活气息浓郁、地域特征鲜明的优秀作品,并逐步呈现出风格多样的新格局。西宁画院新编辑的这套丛书,均系本院画家近期的作品,展现了他们的最新水平,同时也是对社会、对公众的一个汇报。

西宁画院艺术顾问——马西光



自言自语

自己为自己的作品做所谓的阐述,颇有费力不讨好之感;不知所措与茫然兼之,经验与教训交织。忽看窗外,一片盎然新绿,心情和这世界一样仿佛被过滤了一般,万物皆随之明亮。由此念及艺术,想必它对于人许是同样的效应吧。或许经验与艺术无益,完善与成熟都不是标准;生机盎然的东西,也存有极大缺陷。但对于艺术而言不应过于精明,当是愚钝、痴呆些为好,不敢作“聪明”画家之想。

绘画对自己来说就象妇女们织布、绣花一样的活计,在孤独无助时,它让自己的缺憾和不自在变得不那么醒目,不然的话真不知道该往哪里去,在一笔一画的过程中体味活着的真实。

我想每一个人的生活皆是大众生活的一部分,个人若是树木,大众便是森林,只见树木不见森林是狭隘的局部思维方式。同样,没有树木也不能产生森林。再稚嫩的作品,也是属于自己的,也是千万种自然声音的一种,是人类乐队不可或缺的声部。

时下作品多现实功利思想,少宗教精神虔诚。在生活中我偏爱生命中沉重、崇高的东西和底层普通人的生活,平时看其他文艺作品也多偏重凝重、饱满、带点悲剧色彩的。作品《功在弓中》、《天籁》、《暖风》、《听风》等,是我油画创作的成功起点,这些作品基本以本土藏族人物为主,追求画面的厚重感,用色简单,力图在精神层面上有进一步的深入在人物的刻画中大多都是我心目中加工后变形的真诚质朴的藏族群众。有人曾问我绘画的经验是什么,我回答:我没有受过过多的科班教育,这是我的缺憾,但又是我的优势,该如何,不该如何是我在绘画实践中多悟出来的,过多的理论自己不太喜欢,有些问题越说离本质越远,要知道,摆在你面前的前辈大师的作品都是你的拦路虎,你是跳不过去的,只有学优秀画家的智慧,然后再进行自己的创作,寻找自己的路。

纵观历史,有多少文人学者都是在坎坷与逆境中奋发图强,创造出生命和艺术的辉煌,这些思想者便是自己的旗帜。要象大漠上的骆驼,一步一艰辛,留下深深的蹄印;像春蚕,唧唧地食叶,一次次忍痛脱皮,慢慢成熟起来,吐出好“丝”。

生活就在身边,艺术也如此。

艺术简历

羊海霞,1962年6月生,现为中国美术家协会会员,青海美术家协会理事,西宁画院专业画家,国家二级美术师。

- 水粉画《风琴》入选“第三届全国水彩画、粉画展览”
- 油画《霜降》入选“第八届全国美术作品展览”
- 版画《玛尼石》入选“第十三届全国版画作品展览”
- 油画《功在弓中》入选“第四届中国体育美术展览”
- 水粉画《风车》入选“第四届全国水彩画、粉画展览”
- 版画《多彩的季节》入选“第九届全国美术作品展览”
- 油画《功在弓中》获青海省第四届文艺创作优秀作品奖
- 水粉画《戴戏》入选“第五届中国水彩画、粉画展览”
- 版画《云淡风清》入选“第十五届全国版画作品展览”
- 油画《暖风》入选“中国油画大展”
- 版画《格桑梅朵》入选“第十六届全国版画作品展览”
- 油画《天籁》入选“第三届全国油画大展”
- 版画《风吹佛音莲》入选“第十届全国美术作品展览”

地址:青海省西宁市解放路4号 西宁画院
电话:0971-3662389 13139095052

羊海霞

2007年4月于西宁



暖风 亚麻布油彩 110cm×100cm 2001年



功在弓中 亚麻布油彩 110cm×100cm 1992年



雪域家园(一) 亚麻布油彩 110cm×80cm 2006年



红色旋律 亚麻布油彩 80cm×100cm 2006年



雪域家园 亚麻布油彩 100cm×80cm 2007年



牦牛赛手 亚麻布油彩 118cm×100cm 2004年



藏族人物 亚麻布油彩 72cm×60cm 1998年



雪域家园草图 亚麻布油彩 80cm×62cm 2004年



吉祥太阳 亚麻布油彩 50cm×60cm 1995年



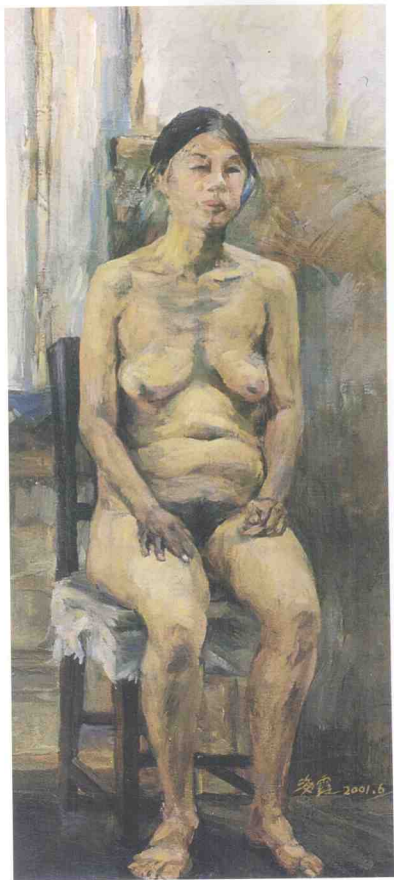
听风
亚麻布油彩
80cm × 100cm
2001年



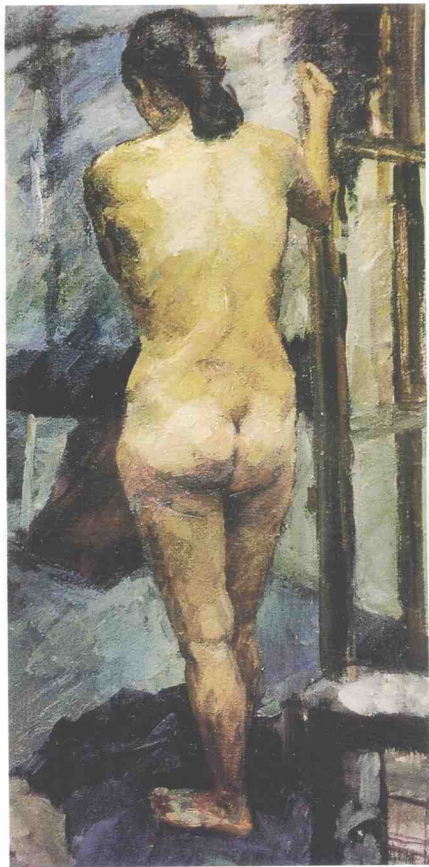
微风 亚麻布油彩 72cm×60cm 1998年



天籁 亚麻布油彩 118cm×100cm 2002年



人体
亚麻布油彩
30cm × 50cm
2001年



人体
亚麻布油彩
30cm×50cm
2001年