

# 塔里木河

干流河道演变  
与整治

Fluvial Process and Regulation  
of the Main Stem Tarim River

胡春宏 王延贵 郭庆超 胡建华/等 著



科学出版社  
[www.sciencep.com](http://www.sciencep.com)

# 塔里木河

## 干流河道演变与整治

胡春宏 王延贵 郭庆超 胡建华/等 著

TV152  
H2-1

科学出版社

北京

## 内 容 简 介

本书是一部关于塔里木河干流河道演变与综合治理研究成果的专著。采用现场调研、实测资料分析、泥沙数学模型计算及理论研究等多种手段,对塔里木河干流河道演变规律、输水输沙能力、河道冲淤与生态环境、综合治理与工程措施、治理工程对河道的影响、河道整治效果的数学模型计算等问题进行了系统的研究。揭示了干流河道演变的基本规律,建立了适用于干流河道不同形态河槽的输水输沙计算模式,开发了干流河道整治效果的泥沙数学模型,提出和论证了河道生态整治的工程方案与措施。

本书可供内陆河流与多沙河流河道演变与整治、水资源配置、生态环境等方面的科技人员及高等院校有关专业的师生参考。

### 图书在版编目(CIP)数据

塔里木河干流河道演变与整治/胡春宏等著. —北京:科学出版社, 2005

ISBN 7-03-016252-8

I. 塔… II. 胡… III. ①塔里木河—河道演变②塔里木河—河道整治 IV. TV882.845

中国版本图书馆CIP数据核字(2005)第105284号

责任编辑:李敏 李晓华 吴伶俐 王国华/责任校对:赵桂芬  
责任印制:钱玉芬/封面设计:福瑞来书装

科 学 出 版 社 出 版

北京东黄城根北街16号

邮政编码:100717

<http://www.sciencep.com>

中国科学院印刷厂印刷

科学出版社发行 各地新华书店经销

\*

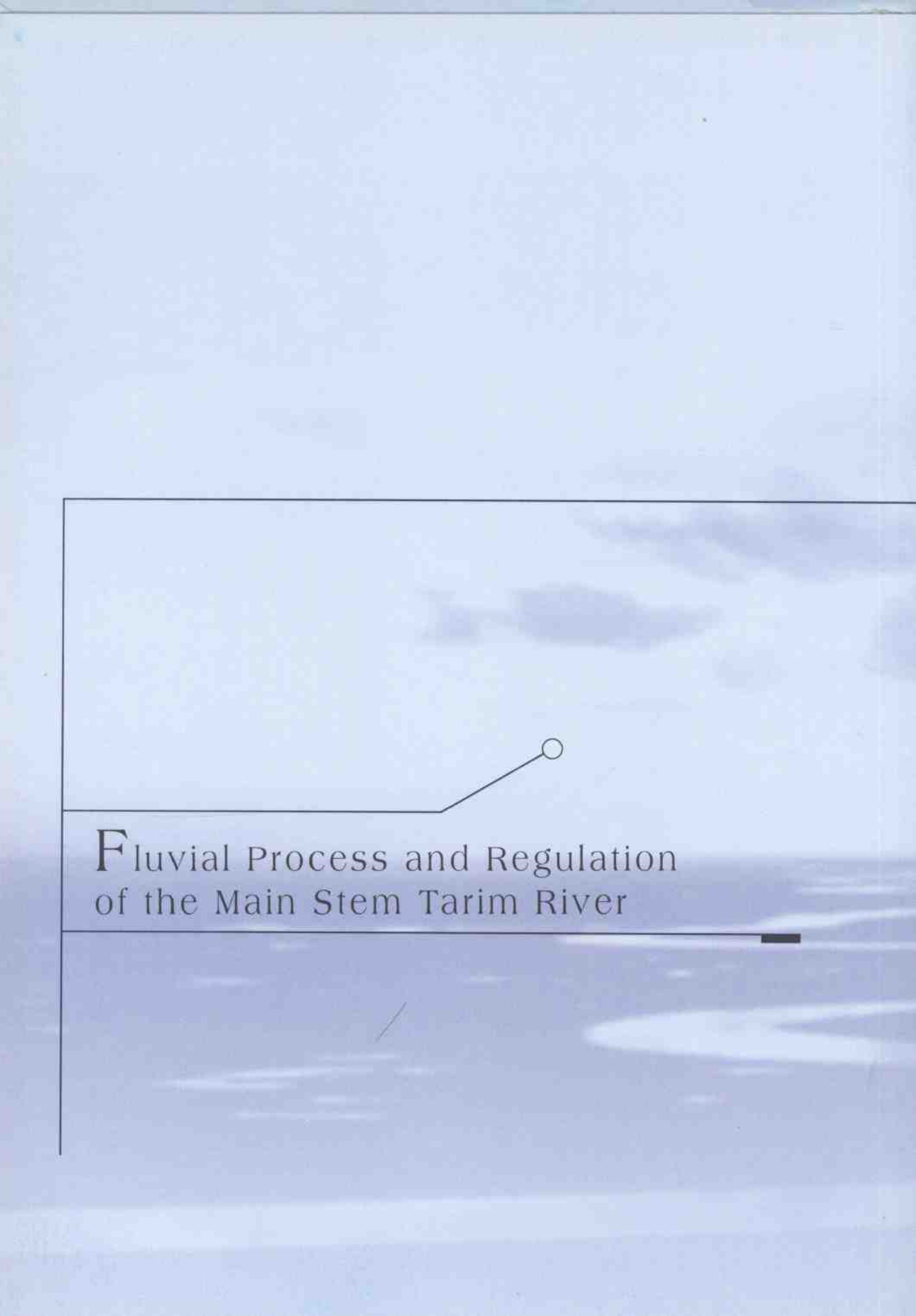
2005年10月第 一 版 开本:787×1092 1/16

2005年10月第一次印刷 印张:20 1/4 插页:16

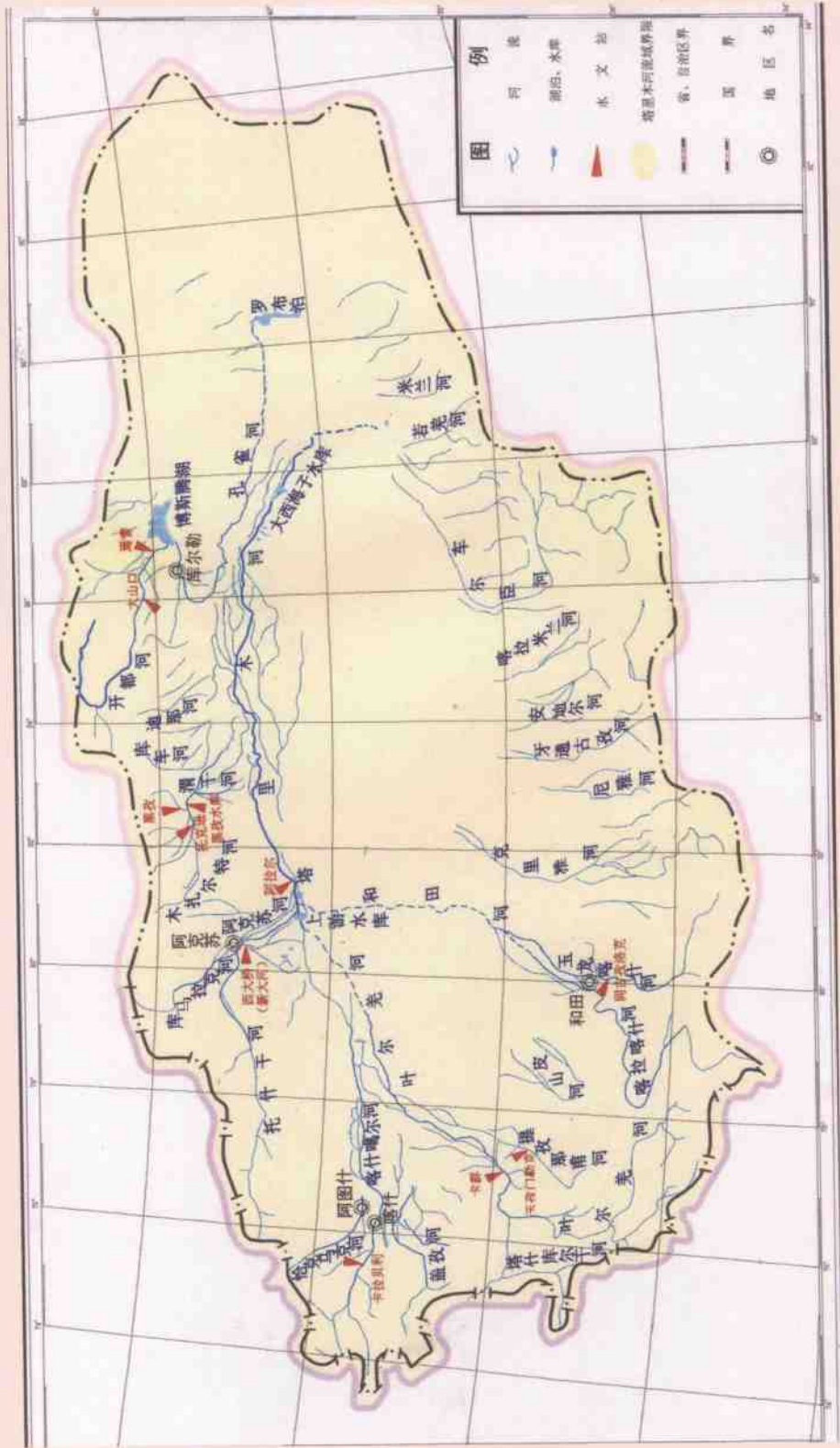
印数:1—1 500 字数:450 000

定价:80.00元

(如有印装质量问题,我社负责调换〈科印〉)



Fluvial Process and Regulation  
of the Main Stem Tarim River



塔里木河流域“四源一干”示意图 (1)

# 塔里木河流域照片

## 1. 塔里木河干流的四条源流

塔里木河的四条源流分别为阿克苏河、叶尔羌河、和田河、开都河-孔雀河，与干流河道统称“四源一干”。



(a)<sup>[2]</sup>



(b)<sup>[3]</sup>

照片1 阿克苏河上游



照片2 阿克苏河  
两河汇合口<sup>[4]</sup>



照片3 阿克  
苏河中游<sup>[5]</sup>





照片4 阿克苏河与塔里木河干流交汇处<sup>[5]</sup>



照片5 叶尔羌河上游的弯道<sup>[6]</sup>

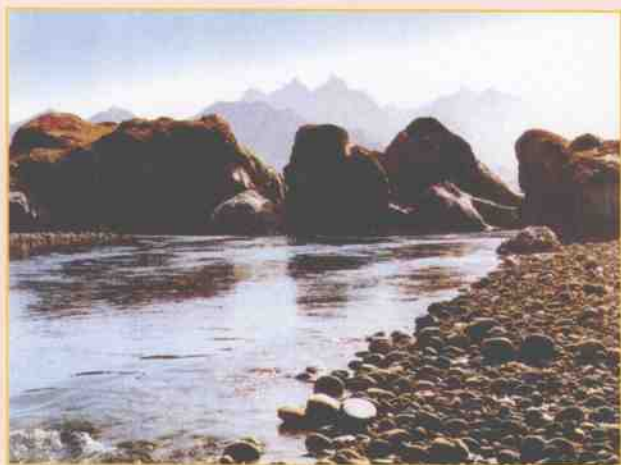


a<sup>[6]</sup>



b<sup>[7]</sup>

照片6 叶尔羌河上游<sup>[4]</sup>



照片7 和田河上游<sup>[8]</sup>



照片8 和田河同古孜洛克水文站<sup>[1]</sup>



照片9 和田河玉龙喀什河的洪水<sup>[3]</sup>





(a)<sup>[9]</sup>



(b)<sup>[10]</sup>



(c)<sup>[2]</sup>

照片 10 蜿蜒曲折的开都河



照片 11 博斯腾湖水由此进入孔雀河<sup>[11]</sup>



照片 12 孔雀河<sup>[11]</sup>

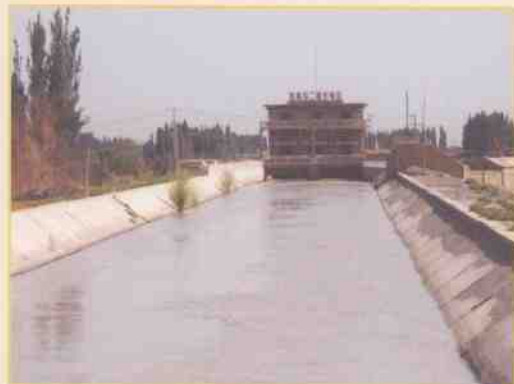


## 2. 四条源流的水利工程

塔里木河四条源流上修建的水库和引水工程等许多水利工程,大大提高了水资源的利用效率,为人类生存与经济发展提供了有效保障。



照片 13 阿克苏河源头的协合拉分水枢纽<sup>[12]</sup>



照片 14 阿克苏河胜利渠二级水电站<sup>[12]</sup>



照片 15 阿克苏河上的引水闸<sup>[12]</sup>



照片 16 阿克苏河上的引水渠<sup>[12]</sup>



照片 17 叶尔羌河的小海子水库<sup>[21]</sup>



照片 18 叶尔羌河艾力克木枢纽<sup>[21]</sup>



照片 19 叶尔羌河卡群渠首西岸进水冲沙闸<sup>[21]</sup>



照片 20 叶尔羌河红卫渠首<sup>[21]</sup>



照片 21 叶尔羌河勿甫渠首<sup>[12]</sup>



照片 22 叶尔羌河勿甫渠首与渠道<sup>[12]</sup>



照片 23 和田河支流玉龙喀什河渠首<sup>[2]</sup>



照片 24 开都河第一分水枢纽<sup>[12]</sup>





### 3. 塔里木河干流河道

塔里木河干流全长 1321km，英巴扎以上为上游，英巴扎-恰拉为中游，恰拉以下为下游。塔里木河干流分为游荡型、弯曲型和过渡型河段。



照片 25 干流上游上段的游荡型河道<sup>[13]</sup>



照片 26 干流上游中上段的游荡型河道<sup>[14]</sup>



照片 27 过渡型河段（新其满水文站附近）<sup>[11]</sup>



照片 28 过渡型河段的滩地  
(新其满水文站附近)<sup>[111]</sup>



照片 29 中游河道洪水漫溢<sup>[14]</sup>



(a)<sup>[115]</sup>



(b)<sup>[116]</sup>

照片 30 干流中游的弯曲型河道



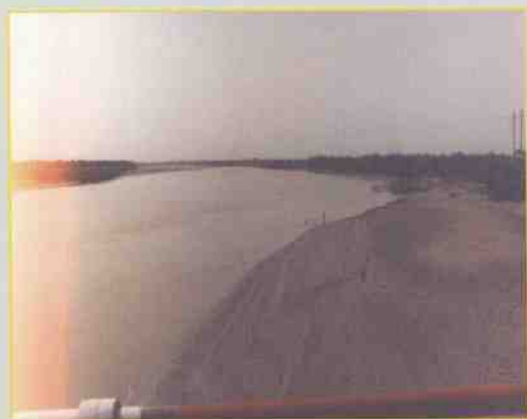
(a)



(b)

照片 31 干流中游的弯曲型河段<sup>[111]</sup>





照片 32 英巴扎大桥下游河段<sup>[11]</sup>



照片 33 喀尔曲尕大桥河段<sup>[11]</sup>



照片 34 乌斯满河干流河道<sup>[11]</sup>



照片 35 乌斯满河支流<sup>[11]</sup>



照片 36 上游河道的岸滩崩塌<sup>[11]</sup>



照片 37 中游河道的岸滩崩塌<sup>[11]</sup>



照片 38 中游跑水口<sup>[11]</sup>



照片 39 中游跑水沟<sup>[11]</sup>



(a)



(b)

照片 40 恰拉河段<sup>[11]</sup>(a)<sup>[12]</sup>(b)<sup>[13]</sup>

照片 41 下游输水河段