

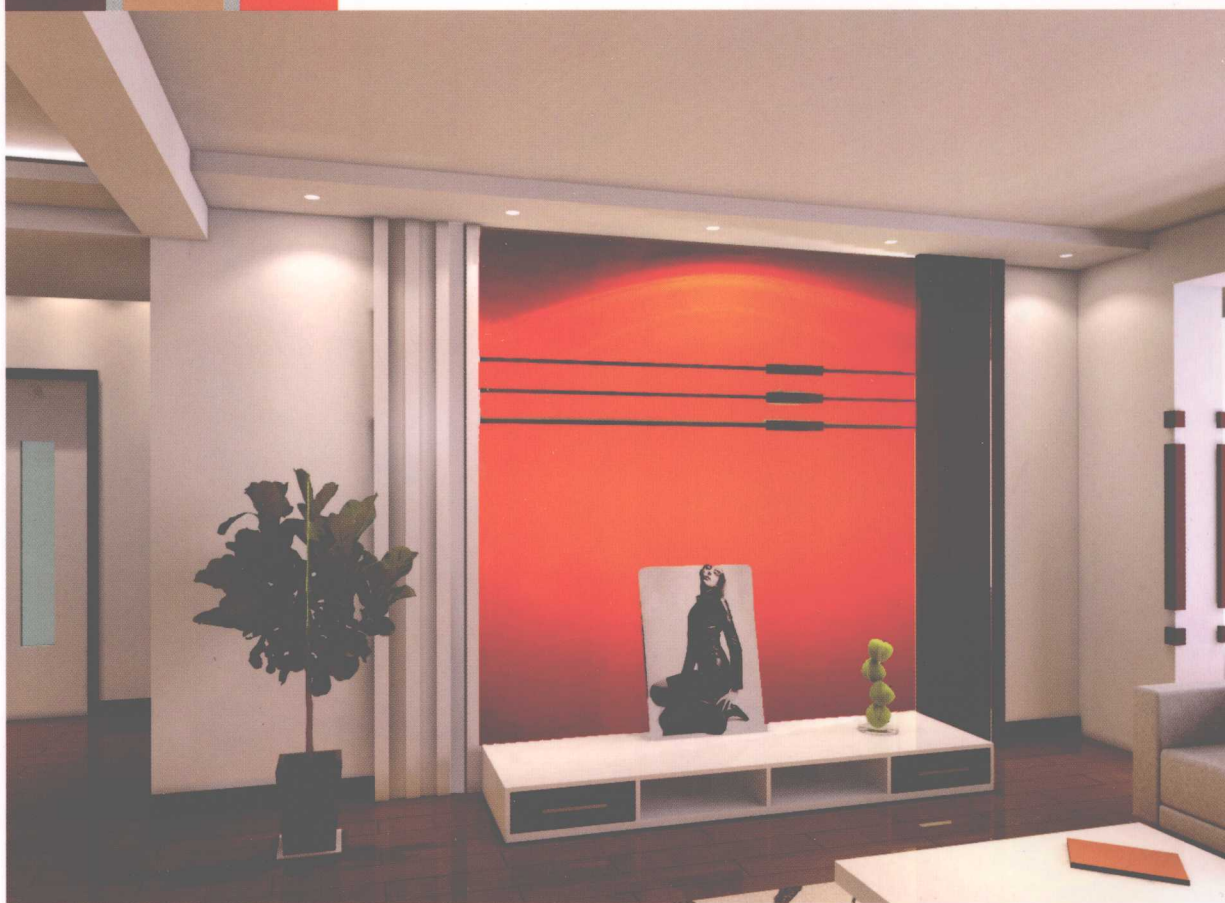
色彩

家居

客厅

赵子夫 唐利 主编

时尚
浪漫
实用



辽宁科学技术出版社

色彩家居

客厅

赵子夫 主编
唐 利



辽宁科学技术出版社

图书在版编目 (CIP) 数据

色彩家居. 客厅 / 赵子夫, 唐利主编. — 沈阳: 辽宁科学技术出版社, 2006.8 (2007.1重印)

ISBN 978-7-5381-4749-0

I. 色… II. ①赵…②唐… III. ①住宅-室内装修-建筑设计-图集②客厅-室内装修-建筑设计-图集
IV. TU767-64

中国版本图书馆CIP数据核字 (2006) 第162522号

出版发行: 辽宁科学技术出版社

(地址: 沈阳市和平区十一纬路25号 邮编: 110003)

印刷者: 沈阳天择彩色广告印刷有限公司

经销者: 各地新华书店

幅面尺寸: 210mm × 285mm

印 张: 3.5

字 数: 50千字

印 数: 8001 ~ 12000

出版时间: 2006年8月第1版

印刷时间: 2007年1月第2次印刷

责任编辑: 郭 健

封面设计: 赵子夫

版式设计: 唐 利

责任校对: 王春茹

定 价: 19.80 元

投稿联系电话: 024-23284536

装修咨询电话: 024-81121028

邮购热线: 024-23284502 23284357

E-mail: tad4356@mail.lnpgc.com.cn

http://www.lnkj.com.cn

前言

当今家装时尚就是用色彩装饰居室。其特点在于:

价廉: 家装普遍使用乳胶漆涂饰墙面,它经济、美观、实用。脏了可擦洗,旧了可更换形式重新涂饰,很方便。乳胶漆涂饰工艺简单,施工方便,许多人可以自行操作。

时尚: 用乳胶漆装饰居室,省掉了许多特殊的繁复造型装饰,简洁明快,包含了许多现代人崇尚的多彩艺术审美观,体现了现代文化对人们生活的影响。

浪漫: 色彩装饰表现了不同人的审美心理爱好,是个性化的张扬。色彩可以抒发每个人心中的情感,唤起每个人的欢心和喜悦,给予人们许多联想,让人们对生活充满热爱和向往。

色彩: 民俗学认为,不同的色彩会给人们心理带来某种启示、暗示,并预祝吉祥,这是传统意识。

色彩是多情的。“好色可居”、“秀色可餐”。色彩装饰犹如女子或家中的女主人,以其独特的性格魅力展示给家人,给家人带来许多意想不到的欢乐、安慰、幸福与吉祥。

色彩装饰可以陶冶情操。当人们结束繁忙的工作,回到家中,疲惫的身心受到色彩的感召,精神上会得到无形的关怀。是舒展、是消遣、是静心、是抚慰,在静静的体验中都会有所感知。称色彩是精神医生实不为过。

色彩装饰是家庭和睦的重要基础。由色彩所传递的丝丝情谊,点点滴滴沁人心脾,家人之间的爱慕、关怀油然而生。人人皆知“苍白无力”。在色彩的映衬下,亲人的情感易于交流、沟通,家中自然会充满欢声笑语。

本书对不同房间的墙面色彩做了引出色块的色彩标注。这个色彩标注就是乳胶漆调色过程中的色浆配比比例(按不同色标选择不同色浆)。

目前市售漆中有些名牌漆附有相应的电脑调色色标。这些色标有固定的配比,消费者可拿自己选定的色彩样本到油漆经销商处对照选择相同或相近的色标,购买漆产品。只是商家调配价格较高。

自行调配漆色: 消费者可将漆液及色浆买回家中,按书中介绍的色标,按比例将色浆徐徐调入白色乳胶漆中,搅拌均匀。

调配漆色需要注意的问题:

1. 乳胶漆的干湿色差较大,干漆色比湿漆色深,因此,要注意同等条件的对比,以保证色调一致。
2. 调色时应本着先找深浅,再找色调原则,对深色色浆要分次加入,以免过量。
3. 有色涂料无论用量多大,最好同一罐配色,以免出现色差。
4. 一般1升涂料一遍可涂饰面积为5平方米,正常墙面需要涂饰三遍。头两遍用底漆涂料,后一遍可用彩色涂料。

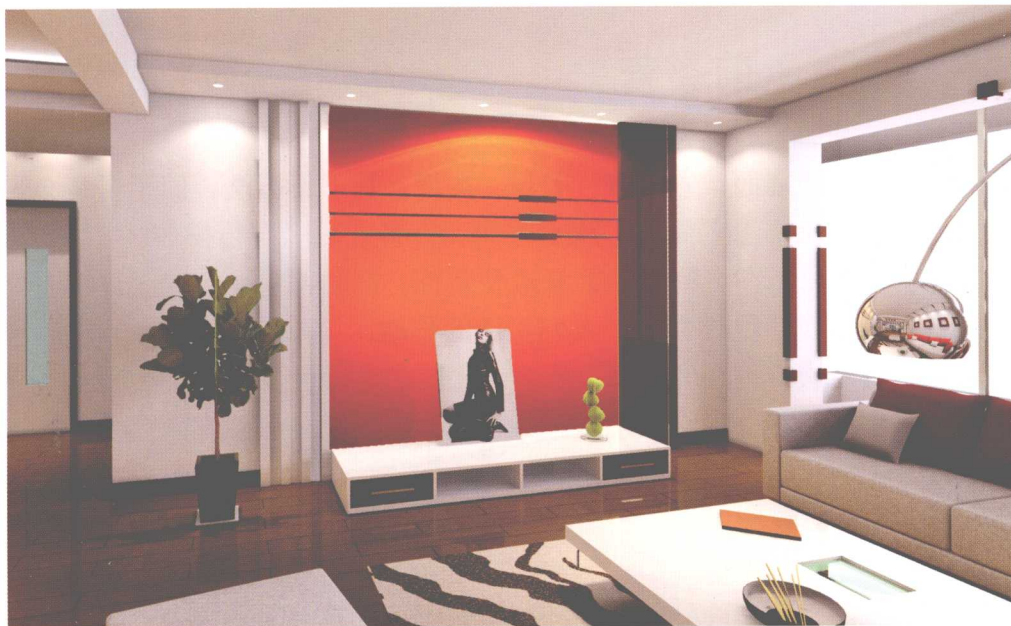
本书从主图中引出色彩图块说明的创新排版方式已批准版式专利。

版权号: 06-2006-A-183

赵子夫

于沈大美苑

个性爱好选佳色化居室吉祥



红 41%
黄 43%
蓝 9%
黑 7%

用沉稳的大红色作客厅主题墙，时尚而不娇艳，浸透着博大、恢弘的气势，象征主人的事业兴旺，如日中天，也表现家人的和美、大度。横竖线的装饰为墙面增添了活力。/徐鸳鸯



红 36%
黄 45%
蓝 11%
黑 8%

高雅的棕红色墙面，古朴、大方而庄重。蕴含着主人对世事的审慎，尤其横线的理性分割，在活跃了装饰的同时，更表达了男主人处事的条理性 and 学识。它暗含了许多传统文化的精神，又是现代人的审美时尚。/刘颖

红 39%
黄 60%
蓝 0%
黑 1%

金黄色象征着家庭事业的勃发向上，如朝阳般让人欣喜，促人奋进。此色装扮客厅，是主人的文化和隐喻情感的自然表达，并激励家人的进取精神。对称式构成，端庄大方。/耀华装饰

红 11%
黄 40%
蓝 49%
黑 0%

蓝绿色的客厅主题墙，如大海般让人心旷神怡。蓝得清洁，蓝得透彻，蓝得高雅，暗喻着主人性格开朗，广交朋友，不计小事的豁达。沙发后墙的圆形金色，象征家人和美，生活如花好月圆。与蓝色共融，对比中有内在的和谐。/丛岩松



色彩家居创家装流行色时尚

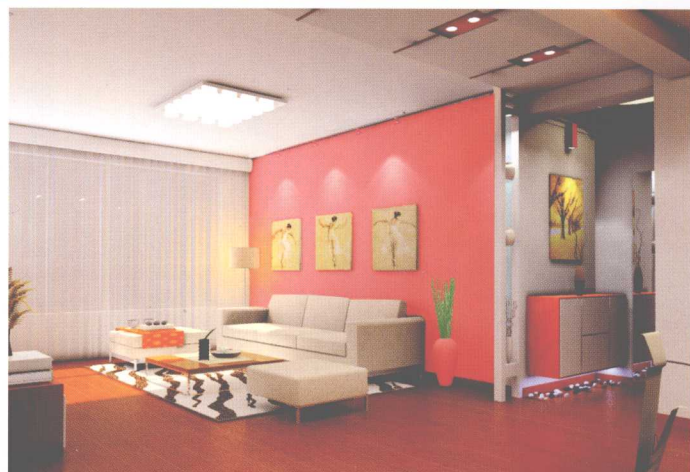
红 46%
 黄 31%
 蓝 20%
 黑 3%

紫红色是高雅、富贵、华美的象征。外国古典贵族擅用紫红色。用此装饰的客厅，自然表述了主人的文化审美品位。它不火不燥，温文尔雅，颇具大家风范。象征主人爱情幸福、家人和睦。/丛岩松



红 1%
 黄 53%
 蓝 46%
 黑 0%
 红 30%
 黄 51%
 蓝 18%
 黑 1%

在淡米色的墙面上，镶嵌一条绿色的装饰带作客厅陈设，在温文尔雅中表现了一种愉快和生机。象征主人开朗好客、活泼而亲切的性格和入时的审美表达。/方大装饰



红 47%
 黄 44%
 蓝 8%
 黑 1%

橘红色的客厅墙面昭示着一种爱情。吉祥和幸福的气氛有如多情的主人，营造和美的家庭气氛。/方大装饰



红 50%
 黄 2%
 蓝 47%
 黑 1%

用蓝灰色作三条竖向分割，消除呆板而富有节奏的情趣。蓝灰色表达着纯洁时尚的情感，代表主人事业的宽广、向上的精神和对人的豁达，不拘泥于琐事。蓝灰色使人平静，心情得以休息。/丛岩松

个性爱好选佳色化居室吉祥



红 41%
黄 58%
蓝 0%
黑 1%

橘红色的墙面在灯光映射下发出金黄色华贵而艳丽的色彩，在面横挡板的遮隐下，若隐若现暗含着幸福和吉祥。和睦的家庭在橘红色的辉映下，和谐而健康。 / 丛岩松

红 13% 黄 31%
黄 19% 蓝 59%
蓝 67% 黑 8%
黑 1% 2%

在淡蓝色后墙的映衬下，前面的米黄色装饰更显活泼，时尚而雅致，是夫妻情感的和谐表达。它文静而不张扬，亲切、自然。 / 方大装饰



红 5%
黄 74%
蓝 20%
黑 1%

黄绿色的客厅主题墙，平静中透着雅气，温和而亲切，如主人的内向性格一般，不善张扬，但很沉稳，平易近人。横竖线装饰活跃了气氛，适合中老年人。 / 方大装饰

红 69%
黄 0%
蓝 30%
黑 1%

用藕荷色装扮客厅主题墙，娇艳而秀美，活泼而生动，如主人的欢快开朗性格一样，使生活充满了欢欣、愉快、幸福和甜蜜，人生快意尽情表达。 / 方大装饰



色彩家居创家装流行色时尚

红 1%
 黄 44%
 蓝 54%
 黑 1%

淡淡的蓝绿色装扮客厅主题墙，浸透着对蓝天白云的热烈向往。它平静而洁净，令人心境开阔，促人奋发向上，表现了主人的性格和对现实世界的看法。/方大装饰

红 48%
 黄 0%
 蓝 51%
 黑 1%

淡蓝色为背景，托起横向分割的条板，作一种理性而有秩序的表达，显现主人处世严谨，做事讲求章法，有条不紊，求真务实的作风。淡蓝色以其令人尊敬的气质，为众多青年人接受。/方大装饰



红 23%
 黄 63%
 蓝 13%
 黑 1%

红 39%
 黄 3%
 蓝 57%
 黑 1%

以黄色同淡蓝色结合创作的主题墙，如夫唱妇随，和谐而充满欢快，雅致而豁达，令人心情开朗。寓意事业家庭相辅相成，和美幸福。/方大装饰

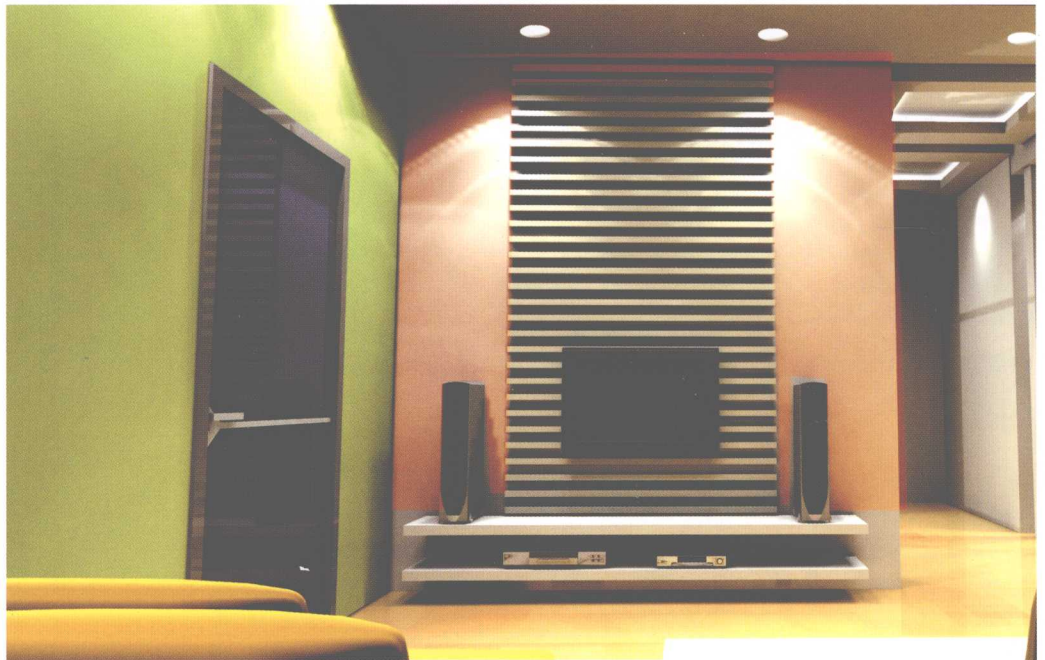
红 24%
 黄 68%
 蓝 8%
 黑 0%

两条淡米黄色中间夹一条蓝色玻璃，竖向的节奏，和谐的色彩，表述着家庭的和美，平淡的生活中有许多让人回味的小插曲，企盼家人共图发展，家运兴旺。此色老少皆宜，为众人所爱。/方大装饰

个性爱好选佳色化居室吉祥

红 31%
黄 53%
蓝 15%
黑 1%

这是小户型房间，在仅有一堵墙上用淡米色装扮，表现室虽小但气氛热烈，生活红红火火，亲人相亲相爱，事业兴旺。墙面横条的装饰显现节奏美，寓意着生活、事业蒸蒸日上。/ 丛岩松



红 41%
黄 58%
蓝 0%
黑 1%

用胡桃木竖条托起一块橘红色装饰板，吉祥气氛油然而生。橘红色热烈欢快，昭示着主人的好客与盛情，家庭的欢快美满。它多喜庆，彰显家境兴旺。/ 李德利



红 37%
黄 46%
蓝 11%
黑 6%

沉稳而高雅的橘红色秀美而端庄，颇具大家风范。它热烈而不张扬，充满了许多柔情，象征主人对人、对事的热忱，喜和别人相处、和谐共事的心态。更表现家人的和睦、相亲相爱。/ 方大装饰



红 32%
黄 48%
蓝 20%
黑 0%

用淡淡的米色装扮一堵主题墙，门融于色中，成为一种装饰，为墙面增加了活力。米色所折射出来的文静、洁净，如主人的性格，文雅而充满柔情。它不追求时尚，不随波逐流，时刻表现自身的亲善和谐的个人美，为众多老少所喜于接纳。它的装饰法也很适用于小户型。/ 方大装饰

色彩家居创家装流行色时尚

红 36%
黄 8%
蓝 54%
黑 2%

一面墙作青蓝色装饰，庄重而高雅，使人心境平静而豁达，象征主人意志坚定，对事业充满信心。为消除过分的庄重而在主题墙上采用沉稳的土黄色，调节了客厅欢快的气氛，事业家庭和美，和谐共融。/方大装饰



红 27%
黄 51%
蓝 18%
黑 4%

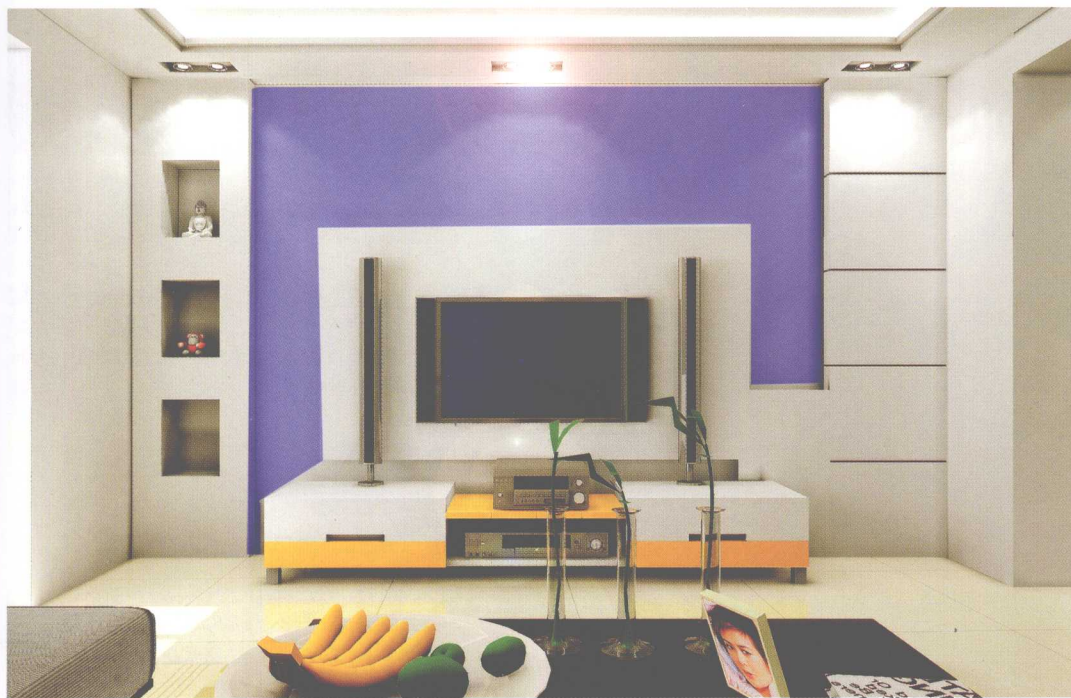
用浅棕黄色装扮客厅主题墙，沉稳中浸透着中国传统文化的理性美。这种颜色不骄不躁，象征主人处事稳重，对家庭关爱，追求美好生活，更浸透着较高的人文气质。/方大装饰



红 43%
黄 0%
蓝 57%
黑 0%

红 77%
黄 0%
蓝 23%
黑 0%

蔚蓝色衬托着玫瑰红装扮的主题墙，欢快而充满激情。如同充满活力的年轻人，互助共进，让生活充满欢声和笑语，让青春时光永驻。这是对现代文化的讴歌，是对甜美生活的写照。/方大装饰



红 47%
黄 0%
蓝 53%
黑 0%

纯洁无瑕的蓝色背景衬托着白色装饰板，有条理的装饰陈设，奏响了青年人奋进的乐曲，铿锵有力，表现出主人情性的豁达。/方大装饰

个性爱好选佳色化居室吉祥

红 80%
 黄 15%
 蓝 5%
 黑 0

这个小户型客厅墙面用玫瑰红色作热情洋溢的表达，表现出十足的欢快与温馨。许多琐事在这种颜色所营造氛围中消散，家庭的欢声笑语油然而生。横向的装饰分割更增添了造型上的活力，让人流连。/方大装饰



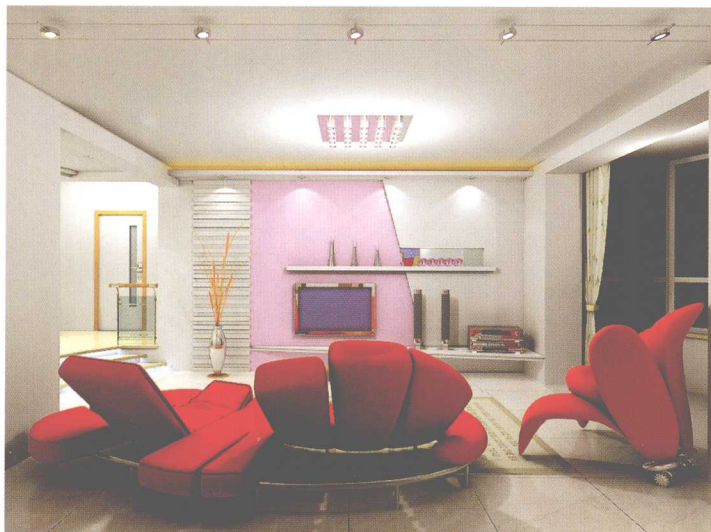
红 35%
 黄 39%
 蓝 11%
 黑 15%

深红色的主题墙浸透着主人对生活的无限热爱。庄重而大方的美感随色彩而表现出来，预示着主人以家为重的火热亲情和对吉祥幸福生活的执著追求。/方大装饰



红 26%
 黄 52%
 蓝 16%
 黑 6%

三条沉稳的棕黄色装饰表现强烈的理性文化审美，朴实而大方，既超脱又具有时尚感。表现出主人热忱而持重的心理和有条理的处世风格，体现了家人的和睦。/方大装饰



红 82%
 黄 8%
 蓝 9%
 黑 1%

浅藕荷色的主题墙面体现了女主人对家的眷恋、热爱和精心呵护，显示出青年人追求时尚的心理，表达了现代青年人的甜美生活如浪漫的小夜曲。藕荷色的魅力让男人思家恋家。/方大装饰

色彩家居创家装流行色时尚

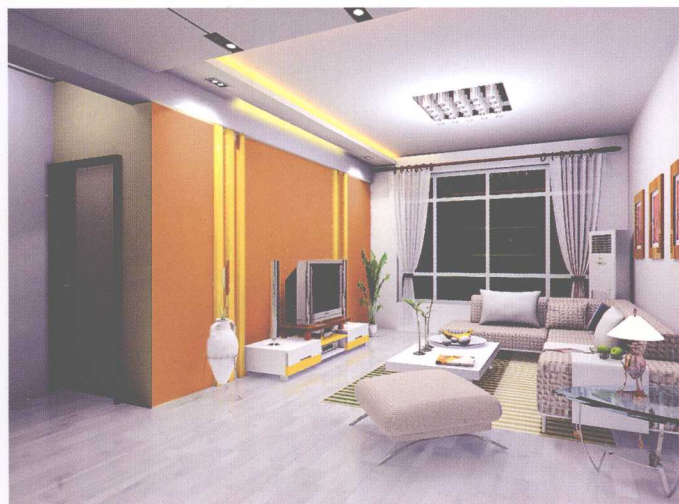


红 60%
 黄 14%
 蓝 24%
 黑 2%

纯正的藕荷色，展现了女主人的风采，体现出现代青年人对爱情、对家庭幸福美满的追求，张扬时尚色彩的个性情感在家中尽情地流淌，有条理的分割为家庭欢歌敲响了重音。/方大装饰

红 43%
 黄 0%
 蓝 57%
 黑 0%

蓝色装扮的主题墙倍显高洁素雅，它清澈闪亮的个性和豁达的气质表现出主人事业上的追求和成就。/方大装饰



红 35%
 黄 49%
 蓝 13%
 黑 3%

深米黄色墙面透出无限的家庭关爱，它温柔、和美、稳重，且干净利落。表现主人城府很深，为人处事甚有条理。更昭示家庭美满和谐，主人事业发达，为众人所爱。/方大装饰

红 66%
 黄 23%
 蓝 9%
 黑 2%

玫瑰红色是爱情的象征，是家庭和美、夫妻恩爱的直接表达，它会唤起青春的激情，让爱情永驻，让青春永恒。使家庭充满意想不到的欢欣和幸福。/韩杰



个性爱好选佳色化居室吉祥



红 39%	红 10%
黄 59%	黄 64%
蓝 2%	蓝 25%
黑 0%	黑 1%

大面积的浅橘黄色衬托着局部的灰绿，淡雅和谐，平静而充满温馨。如夫妻之间互映互衬，互相关爱，美满而康乐。色彩的温和平静，象征主人待客处事的持重。较高的文化品位自然蕴藏其中，故老少皆宜，为众人所喜爱。/刘颖

红 22%
黄 56%
蓝 21%
黑 1%

一条纯正的橘红色在米色的衬托下显得华丽而高雅，令人心旷神怡。表达主人追求生活的丰富多彩，创造家庭的温馨时尚，预示主人待人处事的亲切大度，体现家庭生活的和美欢快。/方大装饰



红 27%
黄 44%
蓝 18%
黑 11%

用浅棕灰色作装饰，衬托两侧及中间的白色装饰分割，倍显古朴、稳重，它的深沉让人与世无争，寻求天人合一的境界。/庄阁

红 29%
黄 32%
蓝 15%
黑 24%

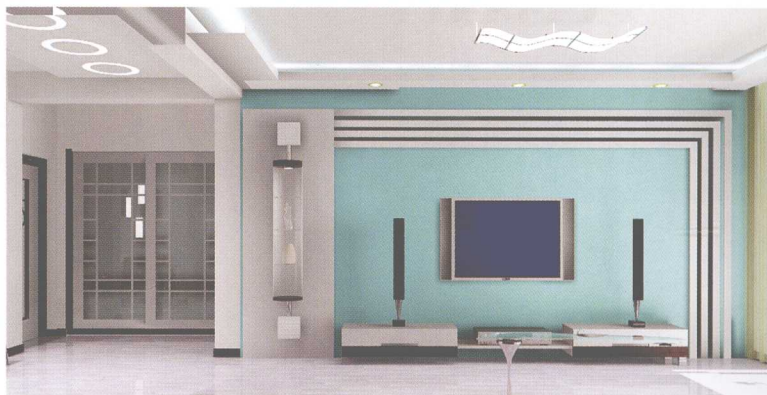
庄重典雅，追求时尚为众人所求。用和谐的色彩表达主人的亲情，创造家的温馨和吉祥。在深棕色的映衬下，浅粉灰色所创造的和谐显得明快而富有魅力。/李德利



色彩家居创家装流行色时尚

红 8%
黄 31%
蓝 60%
黑 1%

蔚蓝的天空飘着几条白带，开阔的视野预示着主人的心胸博大广阔，坦诚和对事业的执著在蓝色的表白中淋漓尽致，家庭在蓝色的感召下，充满生机，蒸蒸日上。/方大装饰



红 22%
黄 58%
蓝 19%
黑 1%

淡淡的米黄色衬托家人团聚的气氛，显得亲切而和睦。高雅的审美文化感表述着主人对生活的理解。文静的色彩更透露出女主人的爱心和对家的眷恋。/方大装饰

深褐色在淡米色的辉映下显得稳重而博大精深。其造型与色彩的搭配，更凝聚了许多传统文化的意境。理性的装饰表达着文人的色彩，更诉说着传统、现代与未来。/方大装饰

黄 20%
红 53%
蓝 25%
黑 2%
红 29%
黄 30%
蓝 16%
黑 25%



红 27%
黄 58%
蓝 13%
黑 2%
红 23%
黄 22%
蓝 26%
黑 29%

米黄色衬托着黑蓝色，格外稳重而深邃。黑蓝色宜用为底色，前加玻璃罩面，透出光泽质感。这是种异域文化与现代文化的结合，代表理性的审美时尚。它不落俗套，寻求个性表达，大胆而持重，表现主人对世事的认知态度和坚毅的性格。/李德利

个性爱好选佳色化居室吉祥

红 29%
黄 60%
蓝 10%
黑 1%

浅棕黄色的大幅墙面作竖向分割，表现井井有条的理性美。棕黄色的温馨传递着女主人对家的操持，对亲人的呵护，更预示着亲人的相爱、和谐、美满，充满了博爱和善良。/方大装饰



红 23%
黄 70%
蓝 6%
黑 1%

黄色竖条分割富有节奏感，对称式周边的细线装饰，更表达一种细腻的柔情。和合为美，团团圆圆，完美的构图中充满了主人的亲情，更表述着对美好生活的憧憬和向往。/李志

红 25%
黄 50%
蓝 22%
黑 3%

灰米色的安静和淡雅，周围细条装饰的波纹所表现出的似水柔情般的律动，为美好而祥乐的家庭带来无限的宽慰，更预示着主人温文尔雅的心境和超脱的处世心态。/方大装饰



红 11%
黄 81%
蓝 8%
黑 0%

纯正的米黄色装扮着背景墙，和睦的亲情在亲人欢聚时的笑语中流淌。不显示华贵，只要家人平安幸福和吉祥。米灰色的魅力是主人的人生哲学写照，更含有对文化的认知和对人生美满的渴求。/方大装饰



色彩家居创家装流行色时尚



红 38%
黄 10%
蓝 50%
黑 2%

湛蓝的墙面托起理性分割的装饰白板，如一叶小舟在幸福的海洋中自由荡漾。简单的装饰如表达着浪漫的生活小乐曲诉说着家人团聚的幸福欢乐，更展示出主人的博大雄心。/方大装饰



橘黄色墙面，更多地表达出女主人的亲情和对家庭的和睦所倾注的深厚情感。它平静、安详、文雅，浸透出大家闺秀的特有素质，恬淡娴美，家庭的吉祥、幸福在色彩中已尽情表达。/王敬红

红 27%
黄 67%
蓝 6%
黑 0%



红 21%
黄 55%
蓝 22%
黑 2%

浅灰黄色的中心墙面在两侧横竖线条分割的装扮下，更显得亲切自然。顶部一块蓝色玻璃的沉着含着幸福、吉祥。/方大装饰



红 19%
黄 12%
蓝 68%
黑 1%

用四个色块的组合构成装饰墙面，和谐而生动，富有现代艺术的抽象美感。色块的冷暖对比如跳跃的音符，激起人们无限的遐想，象征主人既追求现代文化时尚，又不落俗套。轻松自由的气息在家中自然流淌。/方大装饰

个性爱好选佳色化居室吉祥



红 18%
黄 64%
蓝 17%
黑 1%

黄色墙面上点缀几条红木色彩,奏响自由浪漫的乐章。温文尔雅的色彩在无形地宣泄着温情,营造了良好美满的家庭氛围,使心情得以舒展,加强了对友人间的亲和力。/李波

红 30%
黄 40%
蓝 21%
黑 9%

几块棕色装饰托起一块淡淡的米灰色,高档、素雅、华贵的气氛油然而生。色彩的组合彰显了主人事业上的成就,暗含着对成功的追求。/李波



红 12%
黄 50%
蓝 37%
黑 1%

一幅宽大的白框围合出一片淡绿色,如同宁静的湖水,几条挺拔的红木杆,对比而生动地表达出主人事业的勃发向上。在这和谐的氛围中,充满了家人的欢乐与笑语,更展示出家人的美好愿望。/李波



红 34%
黄 37%
蓝 13%
黑 16%

两片充满自然暗影的棕色墙面,烘托出大方潇洒的白色门字形框,古朴超然的文化融于现代艺术之中,更表达出主人对天人合一审美思想的理解,浸透着家人自然和谐的欢快精神,让人回味无穷,安静、祥和。/方大装饰



色彩家居创家装流行色时尚