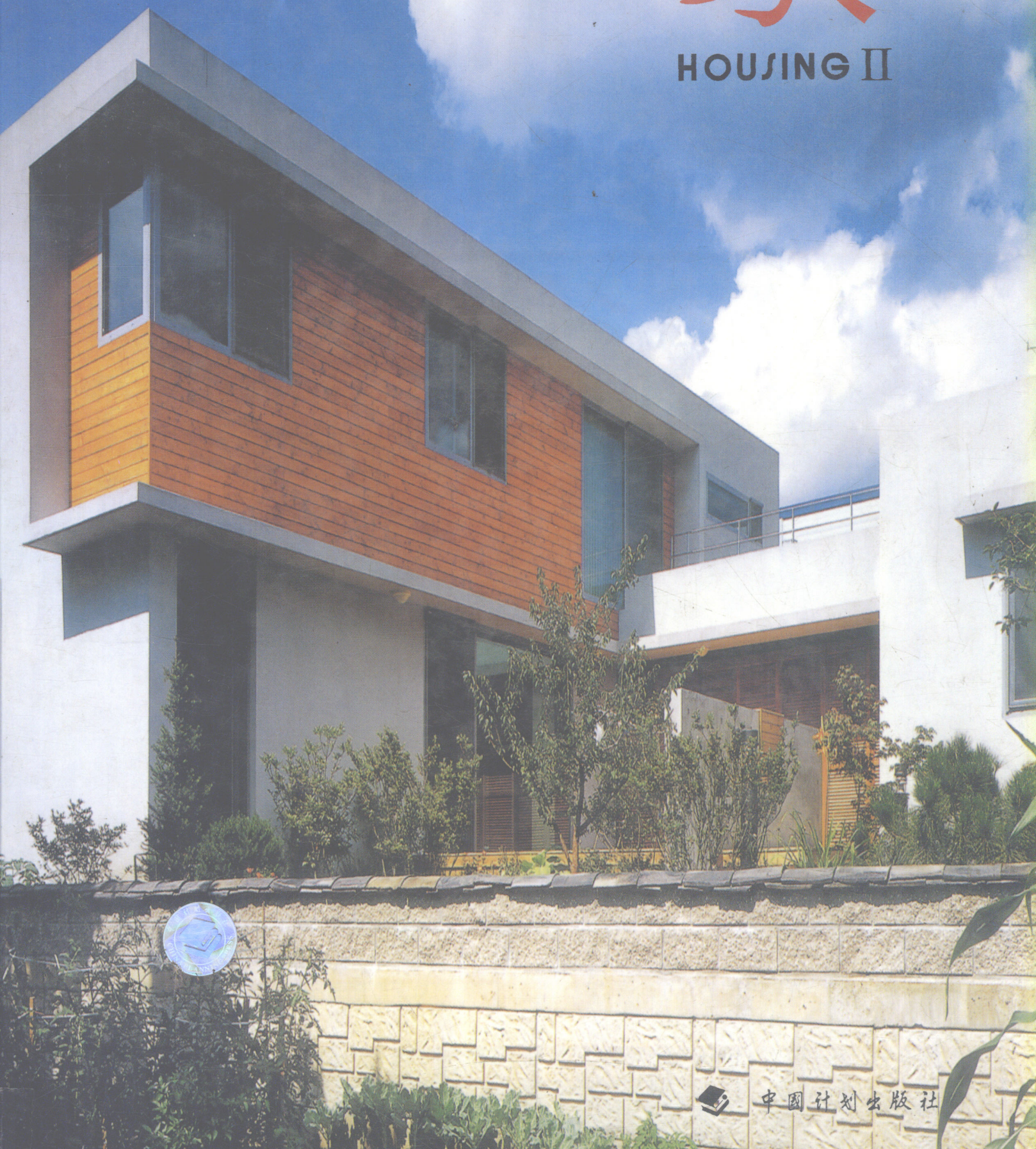


家

HOUSING II



中国计划出版社

TU241-64
H072/2
:2

家

HOUSING II

中國计划出版社

머리말

신도시 개발을 통한 주거문화를 위한 사업들, 그리고 전원단지나 도심 속에 공존하고 있는 주택단지 내에서 볼 수 있는 주거 형태는 가장 보편적이고 합리적인, 그러면서도 자연스러운 우리의 주거 형태를 찾고자 하는 실험과 시도라 볼 수 있다. 이러한 과정, 즉 우리 주거의 전형을 찾고자 하는 노력 속에서 같은 입면에 비슷한 평면의 주택이 한 지역에 산재하는 아 이러니도 볼 수 있지만 결국은 우리 주거문화에 대한 고민과 개선은 시행착오를 거쳐 실험과 시도에 의해 이루어지는 것이다.

「家 Housing I, II」는 우리 주거의 전형을 찾는 노력 속에서 나온 결과물들이라 할 수 있는 작품들 중 단독주택, 복합주택, 전원주택으로 분류하여 취재하였으며 공동체적 주거환경을 잘 살리고 있는 주상, 공동주택의 인테리어를 각 권에 실었다.

「家 Housing I, II」는 사회에 대한 건축가들의 진지한 고뇌의 흔적을 제대로 일반인들에게 전달, 평가받는 동시에 건축가의 창의력을 복돋우고 격려하며 더 나아가 주거시설에 대한 특성화가 뒷받침되어 우리 주거문화의 미래를 가늠할 수 있는 기회를 제공해 줄 것으로 믿는다.

끝으로 본 「家 Housing I, II」를 엮는데 자료 및 사진촬영에 협조해 주신 건축가 및 건축주에게 감사드린다.

월간 건축세계

발행인 정 광 영

Preface

New town development projects to create new residential culture, and existing sub-urban or downtown housing developments can be regarded as experimental attempts to set up the right model case of the most universal, reasonable, and natural residence conforming with our life style as well.

Sometimes, this process for the establishment of model residence resulted in an ironical situation that many houses having similar elevation and ground plan cluster round in one region. However, these numerous trials and errors are sure to lead to even more advance our housing culture.

Every project produced from these efforts is classified into three categories of detached / compound / sub-urban housing. Among them, we carefully selected community-oriented compound & town houses to publish them in two volumes titled with 「家 Housing I, II」

I hope that, through these 「家 Housing I, II」, we can offer a good opportunity to make known how seriously architects exert their efforts to contribute to this society, and to encourage initiative spirit of architects, furthermore, to allow the public to forecast our future residential circumstances.

Finally, I should like to express my gratitude for the help of many architects and building owners in gathering precious datum and taking photographs for completing these 「家 Housing I, II」 series.

Monthly Archiworld

Publisher Jeong kwang young

CONTENTS

- 2 머리말
Preface

전원주택 / Rural House

- 8 양산629주택
Yangsan 629 House
- 20 양평주택
Yangpyeong House
- 30 동다
Dongda
- 40 금토동 주택
Geumto - dong House
- 52 창원 주택
Changwon House
- 64 소소헌
Sosohun
- 74 와선재
Whasunjae
- 86 솔마당집
Pine Yard House
- 96 어울림
Uhwoollim
- 106 부농루
Bunong-Roo
- 116 선경재
Sunkyeongjae

图书在版编目 (C I P) 数据

家 Housing · II / 韩国建筑世界株式会社. —
北京: 中国计划出版社, 2004.1
ISBN 7-80177-235-0

I. 家... II. 韩... III. ①住宅—建筑设计—
世界—图集 ②住宅—室内装饰—建筑设计—
世界—图集 IV. TU241-64

中国版本图书馆 CIP 数据核字 (2003) 第
090674 号

北京市版权局著作权合同登记号: 图字 01—
2003—7002 号

本书由韩国建筑世界株式会社授权
版权所有 不得翻印

家

Housing II

韩国建筑世界株式会社

*

中国计划出版社出版

(北京市西城区木樨地北里甲 11 号国宏大厦 C 座 4 层)

(邮政编码: 100038 电话: 63906407 63906408)

新华书店北京发行所发行

北京佳信达艺术印刷有限公司印刷

889 × 1194 毫米 1/16 13.5 印张

2004 年 1 月第一版 2004 年 1 月第一次印刷

印数 1—2500 册

ISBN 7-80177-235-0/TU · 135

定价: 180.00 元

- 124 임거당
Imgeodang
- 132 관송제
Kwansongje
- 140 양평 노문리 주택
Yangpyeong Nomunri House
- 150 분당 주택
Bundang House
- 156 녹야원
Nokyawon
- 162 ○씨 주택
O's House
- 170 상적재
Sangjeokjae
- 180 신평동 노인주택
Shinpung - dong Senior House

아파트 인테리어 / Apartment Interior

- 192 분당 동양고속건설 파라곤
Bundang Dongyang Express & Construction Paragon
- 198 해운대 웰비치
Haeundae Well Beach
- 204 대연동 로얄 듀크 엠파이어
Daeyondong Royal Duke Empire
- 210 의정부 제일 퍼스트빌Ⅲ
Uijeongbu Cheil First Ville Ⅲ



家



Rural
Housing

Rural
Housing



家



家



Rural
Housing



Rurul Housing

Yangsan 629 House

Yangpyeong House

Dongda

Geumto-dong House

Changwon House

Sosohun

Whasunjae

Pine Yard House

Uhwoollim

Bunong - Roo

Sunkyeongjae

Imgeodang

Kwansongje

Yangpyeong Nomunri House

Bundang House

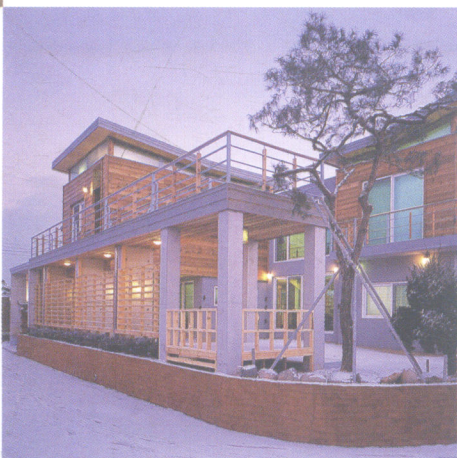
Nokyawon

O's House

Sangjeokjae

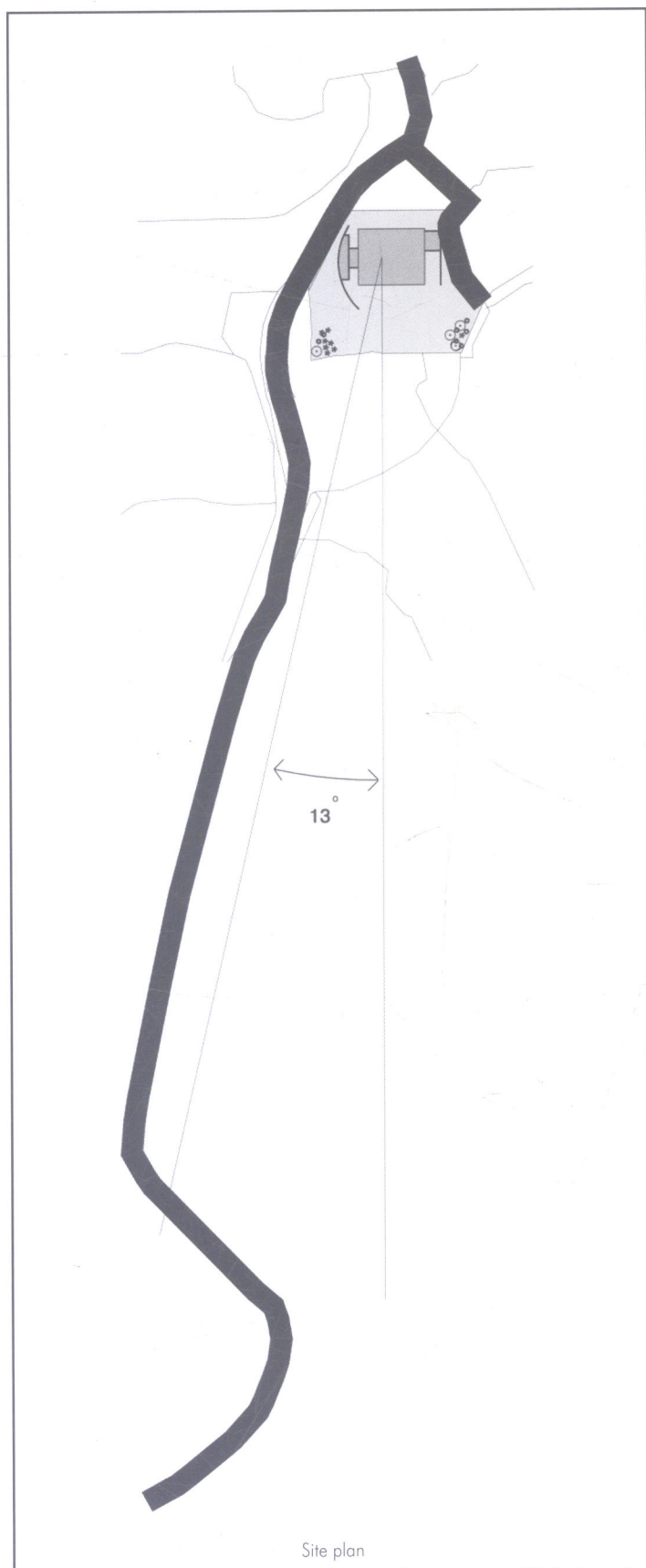
Shinpung - dong Senior house

Rurul Housing



양산629주택

Yangsang 629 house



개방성과 외부공간

전체부지를 차량 진입부 레벨보다 높게 성토하여 동측도로를 시각적으로 차폐하였으며, 서측 진입부에는 외부창고와 내부 다용도실을 배치하고, 이를 가벽으로 감싸서 주택의 외부입면을 도로와 적극적으로 구분하였다. 이 곡선 가벽은 도로에서 거실이 보여지는 것을 시각적으로 차단하면서 남측의 조망을 최대한 제공한다. 또한 도로에서 대문을 지나 현관으로 이어지는 동선과 시선을 공간적으로 통제하는 역할을 하면서 동시에 기능적으로는 서측면 콘크리트외벽의 과열을 방지하도록 계획되었다.

진입도로와 시퀀스

대지와 주변의 경관과 형상은 '각 건축물의 형태와 기능배치가 대지에 의해 결정된다'는 사례를 보여준다. 설계를 하면서 주변경관을 분석하고 외부경관을 내부에 적절하게 유입시키면서 기능을 재분배하는 작업이 이루어졌다. 하지만 외부로의 개방은 전면도로에서의 시각적인 노출로 이어질수 있었으며, 이를 해결하는 방법으로 모형 스터디와 CAD상의 시뮬레이션을 행하고 이 결과들이 배치에 반영되었으며 외부형태 디자인의 주요 모티브 중 하나를 구성한다.

외부공간

건물전체가 조망되는 시점과 대지와의 33m 높이차이는 남쪽 입면 전체를 개방할 수 있는 주요한 이유가 되었으며, 대지내부의 레벨차이로 북측정원을 구성하여 남측전망을 자연스럽게 뒷산까지 이어주는 요소로 적용하였다.

공간의 대비

남북 측의 두 외부공간을 연결시켜 주면서 거실로의 진입을 이어주는 현관의 또다른 역할은, 거실공간 체적의 강조이며, 이는 좁고 긴 현관과 수직 수평으로 확장된 공간을 강하게 대비시켰다.

인엑스아키텍처 스튜디오 / 김용재

IN, X Architecture Studio / Kim yong jae



대지위치 : 경남 양산시 원동면 화제리

지역지구 : 도시지역

용 도 : 단독주택

대지면적 : 646.78㎡

건축면적 : 127.66㎡

연 면 적 : 172.08㎡

건 폐 율 : 19.74%

용 적 률 : 26.60%

규 모 : 지상 2층

사 진 : 조명환

Area district : Urban area

Function : Detached House

Site area : 646.78㎡

Building area : 127.66㎡

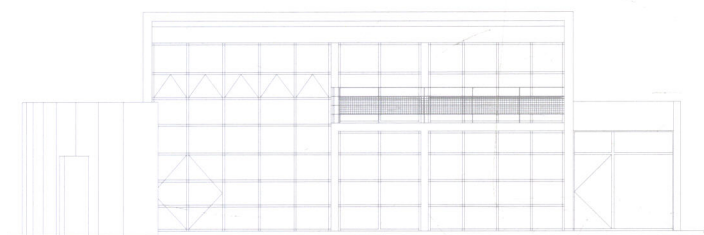
Total floor area : 172.08㎡

Building coverage ratio : 19.74%

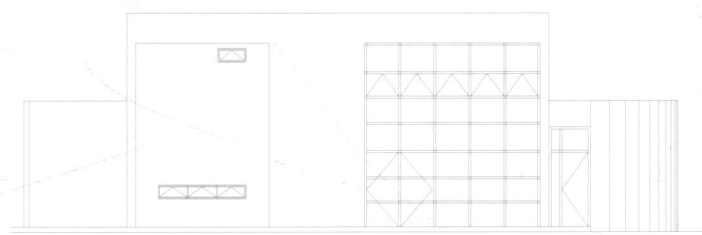
Floor area ratio : 26.60%

Stories : 2FL

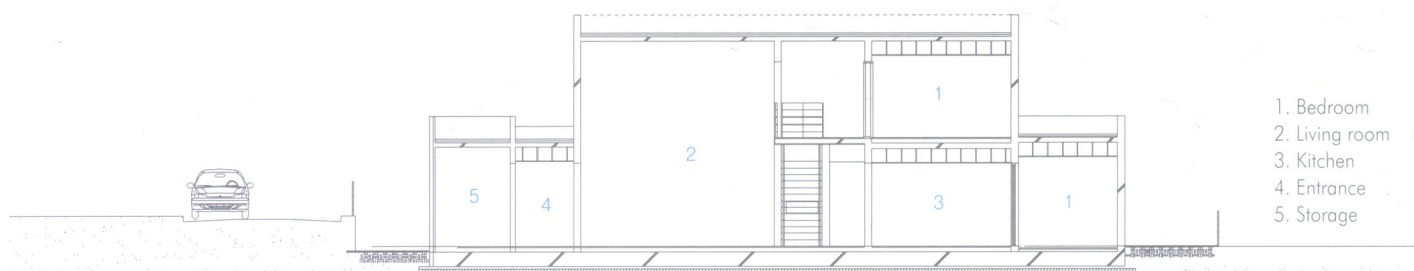
Photographer : Cho myeong hwan



South elevation



North elevation



Longitudinal section

- 1. Bedroom
- 2. Living room
- 3. Kitchen
- 4. Entrance
- 5. Storage



Openness and External Space

By raising the whole site higher than the level of vehicle approach part, it shelters the road of the east visually. In the approach part of the west, it arranges an outdoor warehouse and internal multi-purpose room and separates the external elevation of house from the road actively by surrounding it with a temporary wall. This curved temporary wall offers the view toward the south to the utmost preventing the living room from being seen from the road. It controls the circulation and vision from the road through the gate to entrance spatially and prevents from the overheating of the concrete external wall in the west functionally at the same time.

Approach Road & Sequence

The landscape and shape of the site and surroundings show the example that “the arrangement of style and function of each building is decided by the site.” During the design, we analyzed the surrounding landscape and redistribute functions by attracting the external landscape into the inside properly. However the openness

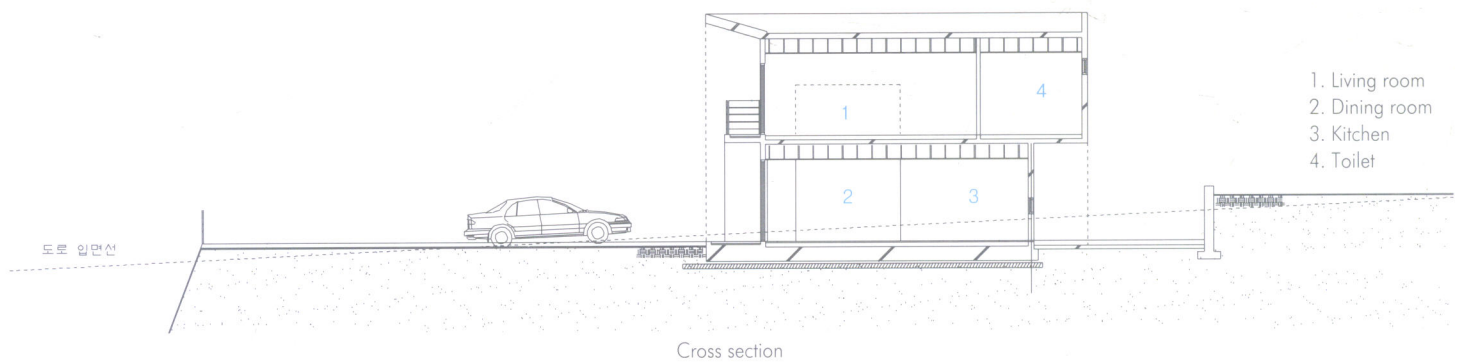
toward outside could cause the visual exposure from the front road. To solve such problem, a model study and simulation on CAD was conducted and its results were reflected in the arrangement in order to constitute one of major motifs of the external style design.

External Space

The point overlooking the whole building and the different height of 33m with the site became an important reason to open the whole elevation in the south. A garden in the north was constituted using the different level of the inside of site to connect the view of south with the back mountain naturally.

Comparison of Space

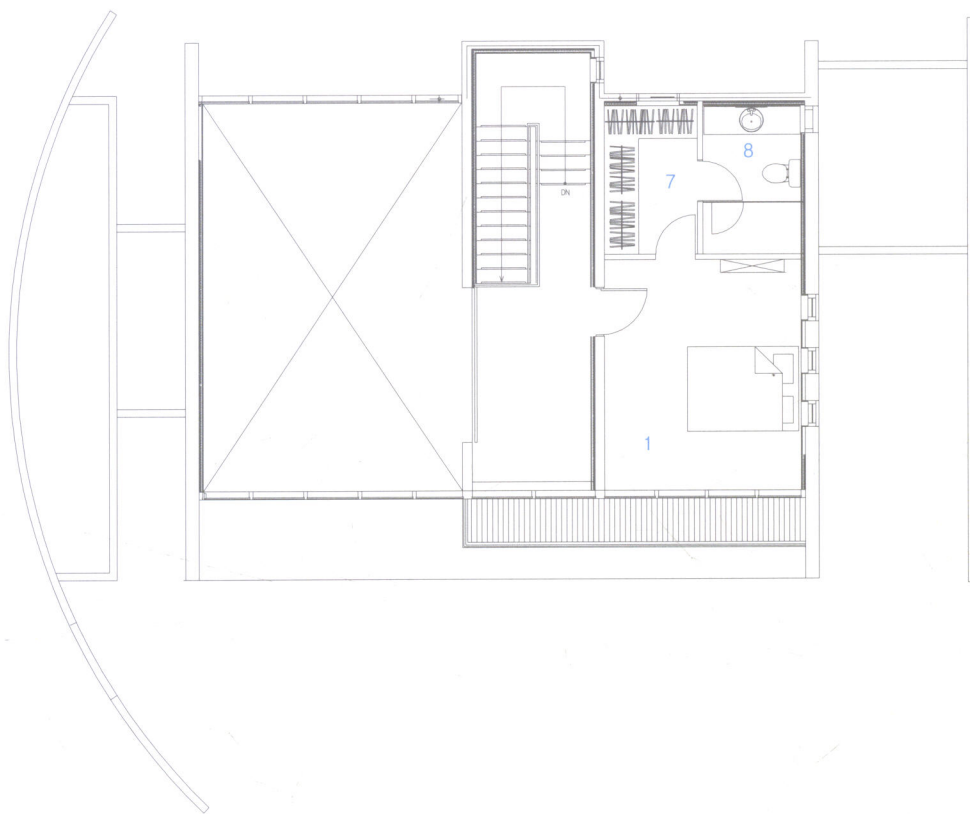
Another role of entrance leading to the living room by connecting two external spaces in the south and north is to emphasize the living space volume. It strongly contrasts the narrow and long entrance with the horizontally and vertically extended space.



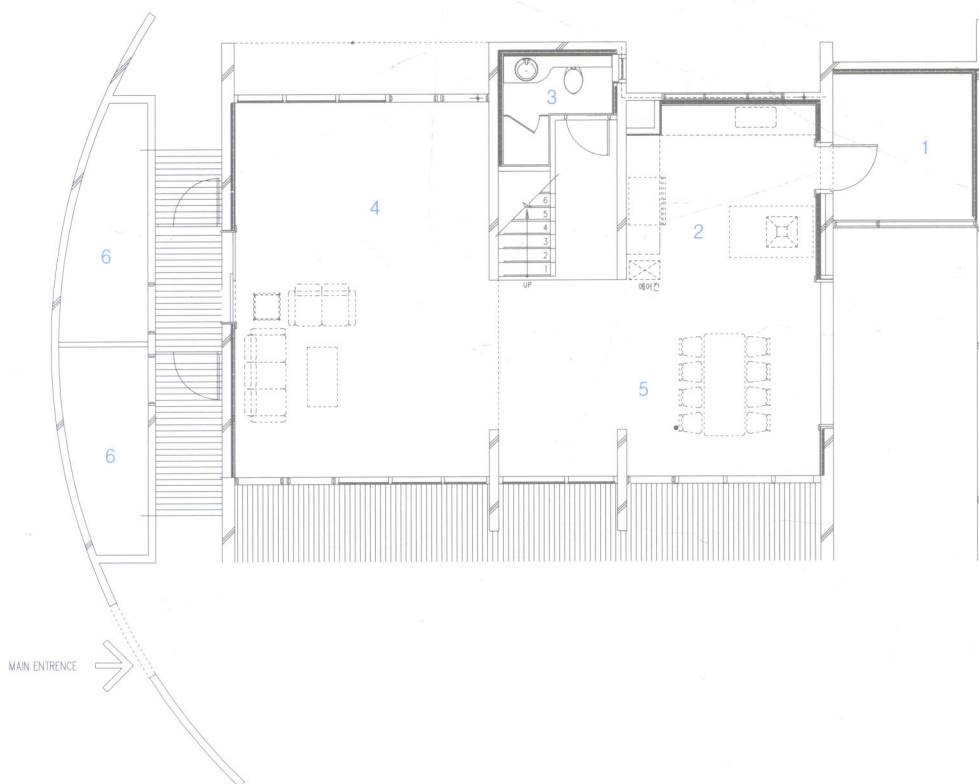








2nd floor plan



1st floor plan

- 1. Bedroom
- 2. Kitchen
- 3. Toilet
- 4. Living room
- 5. Dining room
- 6. Storage
- 7. Dress room
- 8. Bathroom