

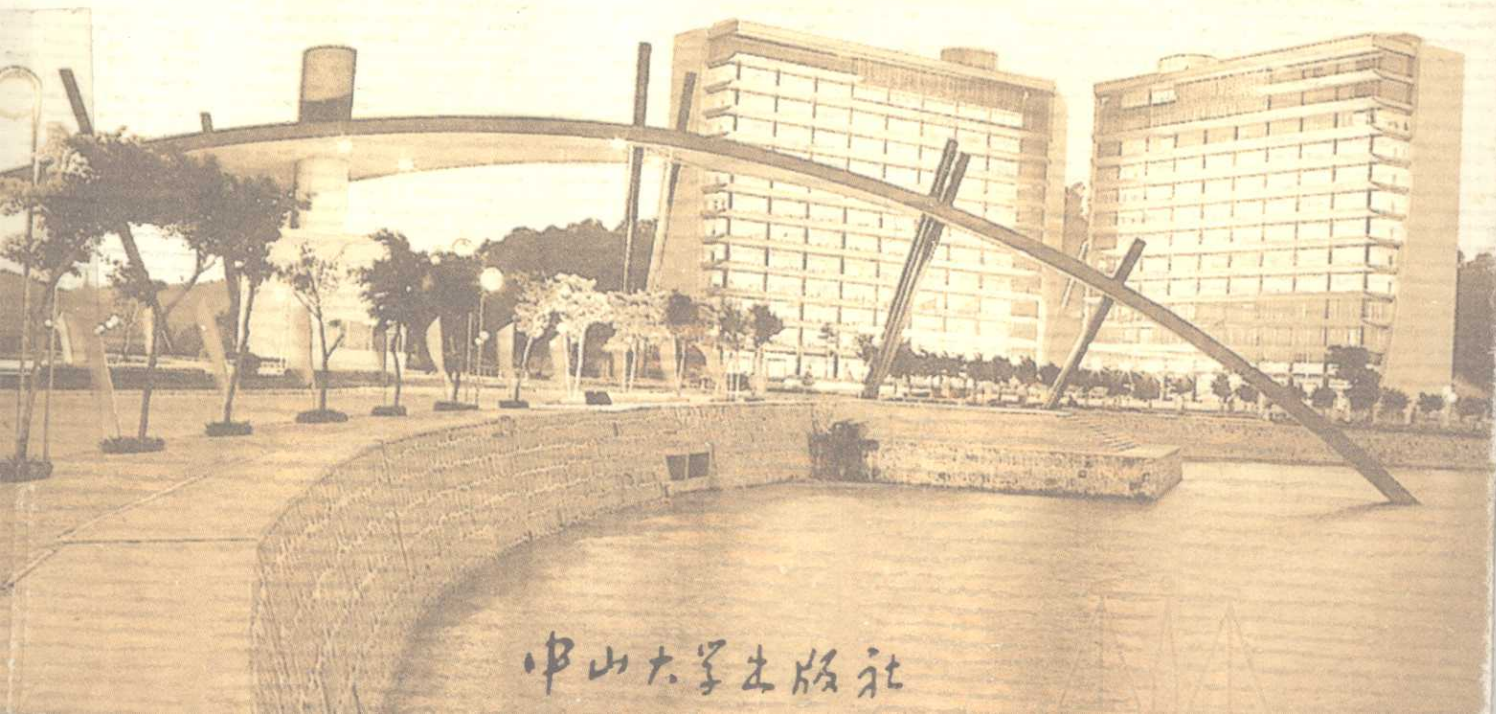
博審慎明
學問思辨行

中山大學

年鑑

2000

中山大學校長辦公室 編



中山大學出版社

中山大学年鉴

(2000)

中山大学校长办公室 编

中山大学出版社

·广州·

版权所有 翻印必究

图书在版编目(CIP)数据

中山大学年鉴(2000)/中山大学校长办公室编. —广州:中山大学出版社, 2001. 12

ISBN 7-306-01884-1

I. 中… II. 中… III. 中山大学-2000-年鉴
IV. G649.286.51-54

中国版本图书馆 CIP 数据核字(2001)第 077931 号

中山大学出版社出版发行

(地址:广州市新港西路 135 号 邮编:510275

电话:020-84111998、84037215)

广东省新华书店经销

南海系列印刷公司印刷

(地址:广东省佛山市市东下路 6 号 邮编:528200 电话:0757-2233651)

850 毫米×1168 毫米 32 开本 17.625 印张 8 插页 442 千字

2001 年 12 月第 1 版 2001 年 12 月第 1 次印刷

如发现因印装质量问题影响阅读,请与承印厂联系调换

中山大学年鉴编辑委员会

| | | | | |
|-----|-----|-----|-----|-----|
| 主任 | 黄达人 | | | |
| 副主任 | 王乐夫 | 卢长玲 | | |
| 委员 | 丁纪平 | 王运才 | 罗永明 | 古月群 |
| | 朱孔军 | 李尚德 | 李汉荣 | 张文彪 |
| | 杨中艺 | 易汉文 | 林明河 | 郑明池 |
| | 徐俊忠 | 叶侨健 | 黄昭 | 梁庆寅 |
| | 曹康平 | 董小麟 | 程焕文 | 戴月 |
| | 戴瑞华 | | | |
| 主编 | 张文彪 | | | |
| 副主编 | 陈望南 | | | |
| 编辑 | 冯秀建 | 赵俊梅 | | |

目 录

| | |
|---|-------|
| 学校领导 | (1) |
| 党群机构设置 | (2) |
| 行政机构设置 | (3) |
| 常设委员会及各类工作领导小组 | (4) |
| 机构主要负责人 | (20) |
| 党政机关、直属单位主要负责人 | (20) |
| 教学、科研机构主要负责人 | (23) |
| 重要文件和讲话 | (27) |
| 中山大学 2000 - 2001 学年度第一学期工作要点 | (27) |
| 2000 年上半年工作要点 | (31) |
| 从严治党 凝聚人心 把握机遇 迎接挑战 | (34) |
| 为实现我校的新振兴而努力 | (40) |
| 以创新的精神推进我们的事业 | (59) |
| 第五届教职工代表大会暨第十六次工会会员代表大会 闭幕辞 | (68) |
| 全体党员要为把新的中山大学建成高水平大学而 努力奋斗 | (72) |
| 在“三讲”教育动员大会上的讲话 | (79) |
| 用“三个代表”重要思想武装头脑、统揽全局 | (89) |
| 坚定信念 振奋精神 扎实工作 开拓进取 | (99) |
| 认真学习，提高认识，搞好我校“讲学习，讲政治， 讲正气”教育 | (114) |
| 中山大学学科建设动员报告 | (130) |

| | |
|--|-------|
| 中山大学关于校、院（系）管理体制的若干规定（试行） | (140) |
| 关于印发《中山大学关于执行党风廉政建设责任制的 实施办法》的通知..... | (149) |
| 中山大学关于执行党风廉政建设责任制的实施办法..... | (150) |
| 关于推行校务公开制度的实施意见（试行）..... | (164) |
| 中山大学教职工代表大会实施细则..... | (169) |
| 党群工作 | (175) |
| 教学工作 | (196) |
| 办学层次 | (196) |
| 全校院系及其他教学单位一览..... | (196) |
| 博士、硕士学位授权一级学科、专业..... | (199) |
| 博士和硕士学位授权学科、专业..... | (202) |
| 硕士专业学位授权点..... | (205) |
| 本专科专业设置..... | (206) |
| 高等继续教育专业设置..... | (209) |
| 博士生指导教师资格名单..... | (211) |
| 办学规模 | (214) |
| 各类在校学生人数..... | (214) |
| 各教学研究单位研究生毕业、入学、在校人数..... | (214) |
| 各教学单位全日制本专科生毕业、入学、在校人数 | (216) |
| 各院系高等继续教育学生毕业、入学、在校人数..... | (217) |
| 全日制各类学生数..... | (218) |
| 教学质量及水平 | (218) |
| 国家基础科学研究与教学人才培养基地一览..... | (218) |
| 2000年教学成果获奖情况..... | (219) |
| 教学研究项目（第三批）一览..... | (224) |

| | |
|--|-------|
| 全校本科生四、六级英语考试通过率、优秀率情况··· | (231) |
| 非计算机专业等级考试通过率、优秀率情况····· | (231) |
| 2000年毕业的研究生、本专科生、高等继续教育学生 及留学生名单····· | (232) |
| 2000年毕业生就业情况····· | (285) |
| 科学研究 ····· | (288) |
| 科研机构与科研队伍 ····· | (288) |
| 科研机构····· | (288) |
| 国家重点实验室, 部、省重点实验室, 专业 实验室名称····· | (292) |
| 人文社会科学活动人员情况····· | (293) |
| 人文社会科学研究与发展人员情况一览····· | (295) |
| 自然科学科技活动人员情况表····· | (298) |
| 自然科学研究与发展人员情况表····· | (299) |
| 科研课题与科研经费 ····· | (300) |
| 人文社会科学研究课题情况····· | (300) |
| 自然科学研究课题一览····· | (301) |
| 自然科学研究与发展课题来源情况····· | (301) |
| 承担国家重点、重大科研项目名称····· | (302) |
| 人文社会科学研究经费情况表····· | (303) |
| 自然科学研究经费情况表····· | (304) |
| 科研成果与技术转让 ····· | (306) |
| 教学科研人员编著出版书目····· | (306) |
| 各院系在SCI、EI、ISTP上发表论文情况····· | (322) |
| 各院系在全国性学术刊物(国内核心期刊) 发表论文情况····· | (323) |
| 人文社会科学研究成果情况表····· | (324) |
| 自然科学研究成果情况····· | (326) |

| | |
|--|--------------|
| 科技成果鉴定情况表 | (326) |
| 2000 年国家专利局批准专利项目 | (327) |
| 学科建设与博士后科研流动站 | (330) |
| 国家级重点学科 | (330) |
| 广东省重点学科 | (330) |
| 博士后科研流动站 | (332) |
| 财务支出与校办企业状况 | (335) |
| 财务支出 | (335) |
| 2000 年事业预算收入情况 | (335) |
| 2000 年事业预算支出情况 | (336) |
| 校办企业状况 | (337) |
| 资产状况 | (337) |
| 人员状况 | (339) |
| 经营与分配状况 | (341) |
| 教职工队伍 | (343) |
| 教职工队伍结构 | (343) |
| 教职工人员结构 | (343) |
| 专任教师学历结构 | (344) |
| 专任教师年龄结构 | (344) |
| 中科院院士、工程院院士一览 | (345) |
| 高级职称人员名单 | (346) |
| 2000 年通过的高级职称人员名单 | (358) |
| 特聘教授名单 | (359) |
| 各类人才工程入选名单 | (360) |
| 博士后出站、进站、在站人数 | (362) |
| 2000 年博士后出站人员名单 | (362) |
| 2000 年在聘名誉博士、名誉教授、顾问教授、 名誉顾问、顾问名单 | (362) |

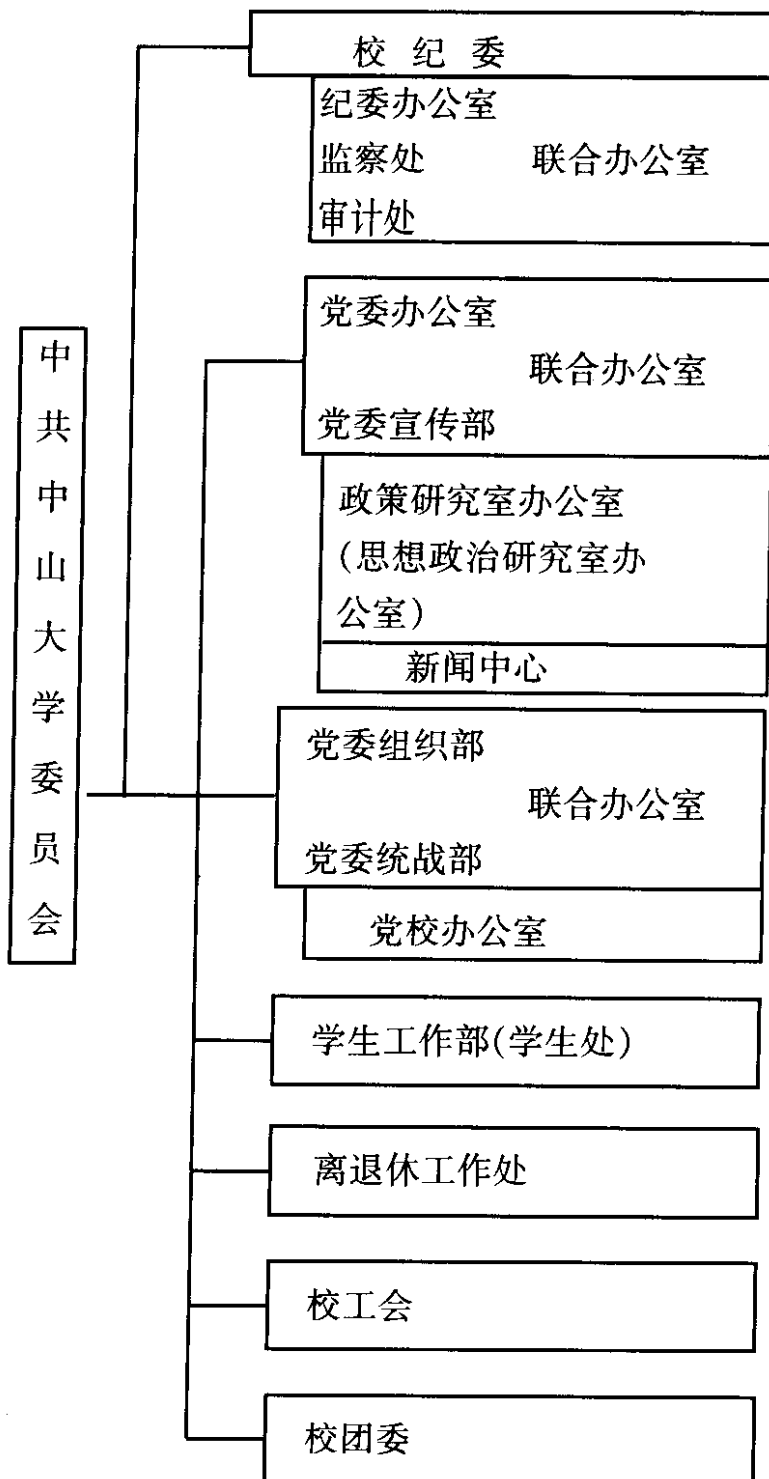
| | |
|------------------------------|-------|
| 2000 年在聘兼职教授、客座教授名单 | (363) |
| 教职工增减变动 | (364) |
| 教职工增加情况统计表 | (364) |
| 教职工减少情况统计表 | (364) |
| 办学条件 | (366) |
| 校舍构成情况 | (366) |
| 实验室 | (367) |
| 实验室利用情况 | (370) |
| 教学科研仪器设备分布情况 | (371) |
| 图书馆年度经费情况 | (371) |
| 文献资料收集情况 | (372) |
| 图书馆服务状况表 | (372) |
| 全校教学科研公共支撑服务系统单位 | (373) |
| 校档案馆馆藏档案（资料）及利用情况 | (374) |
| 2000 年基本建设投资完成情况 | (375) |
| 国际交流与合作 | (376) |
| 2000 年主办国际会议情况 | (376) |
| 2000 年全校派出人员情况 | (377) |
| 2000 年出国、出境参加会议情况 | (415) |
| 2000 年外籍及港澳台专家来访情况 | (427) |
| 2000 年在聘国外、境外教师、专家 | (439) |
| 2000 年授予国外、境外专家职衔情况 | (441) |
| 2000 年与国外、境外大学签订交流协议情况 | (442) |
| 2000 年接受海外留学生情况 | (443) |
| 附 录 | (444) |
| 大事记 | (444) |
| 2000 年接受捐赠情况 | (475) |
| 表彰与奖励 | (478) |

| | |
|-------------------------------|-------|
| 2000 年度学校、部门获市以上表彰、奖励情况 | (478) |
| 2000 年度教职工获表彰、奖励情况 | (480) |
| 2000 年度学生获校以上表彰、奖励情况 | (483) |
| 2000 年度各类奖学金及获奖人数 | (491) |
| 2000 年度在我校设立助学金情况 | (493) |
| 2000 年校内各类奖教金及获奖人员名单 | (493) |
| 2000 年中山大学科技奖励情况 | (494) |
| 2000 年中山大学校友会统计 | (497) |
| 中山大学 2000 年学生社团一览表 | (498) |
| 中山大学编辑出版的学术刊物..... | (500) |
| 2000 年重要来文索引 | (501) |
| 2000 年新闻媒体报道中山大学的主要消息索引 | (532) |

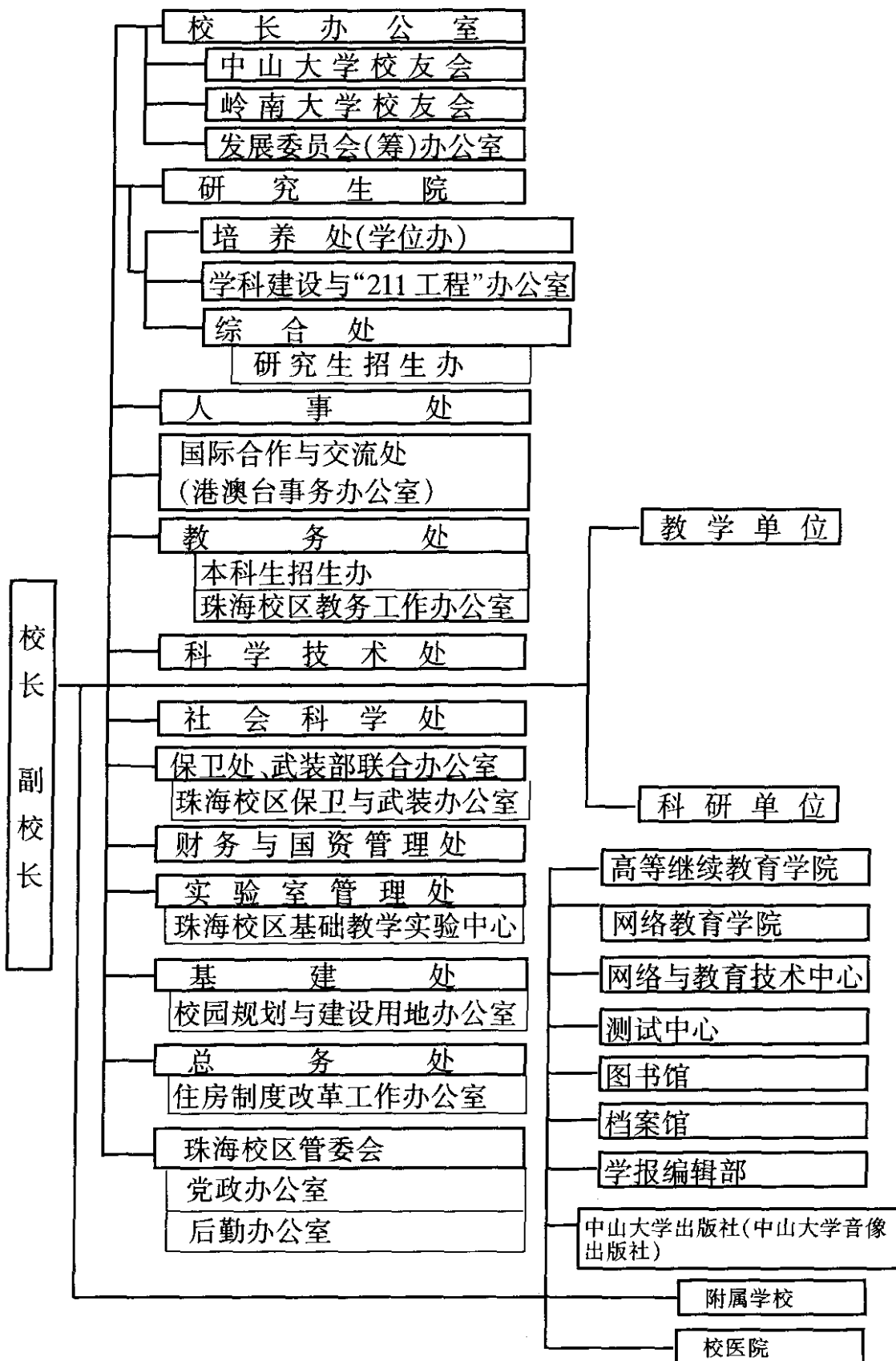
学 校 领 导

| | | | |
|-----------|-----|-----|-----|
| 党 委 书 记 | 李延保 | | |
| 校 长 | 黄达人 | | |
| 党 委 副 书 记 | 王乐夫 | | |
| 副 校 长 | 刘美南 | 徐远通 | 许家瑞 |
| | 李 萍 | 杨晓光 | |
| 纪 委 书 记 | 陈腾华 | | |

党群机构设置



行政机构设置



常设委员会及各类工作领导小组

中共中山大学第九届委员会

书 记：李延保
副 书 记：苏一凡 王乐夫
常务委员：李延保 黄达人 苏一凡 王乐夫 刘美南 李 萍
 杨晓光 陈腾华 李尚德 戴 月
委 员：丁纪平 王乐夫 古月群 刘美南 苏一凡 李 萍
 李友文 李延保 李尚德 吴增生 陈小明 陈亚宗
 陈荣冠 陈腾华 陈瑞莲 陈壁涛 杨晓光 黄达人
 蓝永金 虞 桦 戴 月 戴瑞华

中共中山大学纪律检查委员会

书 记：陈腾华
副 书 记：陈壁涛
委 员：丘国新 李永乐 杨卫华 李宏新 陈腾华 陈壁涛
 易汉文 柯 带 黄乐览 黄治河

中山大学工会委员会

主 席：王乐夫
副 主 席：罗永明 黄飞红 李宏新 赵过渡
常务委员：王乐夫 罗永明 黄飞红 李宏新 赵过渡 林如城

叶侨健 陈壁涛 廖 诚
委 员：丁纪平 王乐夫 叶 晖 叶启绩 叶侨健 刘振兴
李小珠 李宏新 何北兴 何国锋 张淑娟 陈壁涛
林 悠 林如城 罗 琼 罗永明 赵过渡 袁剑辉
黄飞红 黄洪章 曹康平 彭志刚 蔡彦敏 廖 诚
黎罗罗

中共中山大学保密委员会

主 任：李尚德
副 主 任：刘德平
委 员：卞 瑜 车 平 李子和 李汉荣 李尚德 李建超
张文彪 陈壁涛 易汉文 黄 昭 曹康平 董小麟
秘 书：李维奉 古小红

中山大学关心下一代工作委员会

名誉主任：黄焕秋 张幼峰
主 任：李延保
副 主 任：苏一凡 魏聪桂
委 员：古月群 石云风 朱孔军 刘婉华 李汉荣 张月芳
张洲江 邱仕杰 施为民 蓝永金 漆小萍
秘 书 长：古月群
副秘书长：蓝永金 李汉荣

共青团中山大学第十四届委员会

书 记：朱孔军
副 书 记：国亚萍 梅成达
委 员：王书素 韦朝烈 孔晓慧 冯 双 冯彩芬 龙 华
阮映东 刘小意 刘志红 李 欣 李溪娟 张立明

张胜果 张珊珊 何国山 陈瑜 邱韵洁 周华
林伟庭 荐志强 姜正宇 郝登峰 莫华 凌春贤
黄琳 梁庆锋 梅方权 曹巩华 谭英耀

中山大学精神文明建设委员会

主任：李延保
副主任：苏一凡 王乐夫 刘美南 李萍
委员：丁纪平 王运才 王燕鸣 石云风 古月群 朱孔军
刘德平 李汉荣 李宗桂 李尚德 李若建 李建超
陈春声 陈荣冠 周永章 郑明池 钟明华 保继刚
黄天骥 黄治河 黄晋强 谢曼华 黎红雷
秘书长：李尚德
秘书：任丽凡

中山大学校务委员会

名誉主任：黄焕秋
主任：李延保
副主任：黄达人 王珣章 林尚安 郑永廷
曾汉民
委员：丁纪平 王乐夫 王珣 邓东皋 计亮年 毛蕴诗
石云风 古月群 叶汝贤 许宁生 朱孔军 刘美南
孙稚维 李尚德 李思 林浩然 屈良鹄 张纯祥
张展霞 陈小明 陈春声 陈腾华 苏锵 罗会邦
姜云飞 姜伯勤 徐安龙 徐远通 徐俊忠 黄天骥
黄国文 黄治河 舒元 曾宪通 戴瑞华
秘书长：卢长玲
副秘书长：张文彪

中山大学学术委员会

主任：王珣章
副主任：黄达人 林浩然 许宁生 陈春声 王珣章
委员：李延保 黄达人 徐安龙 林浩然 王珣章 屈良鹄
杨中艺 陈小明 许家瑞 林尚安 苏 锵 康北笙
许宁生 张进修 罗向前 周建英 周林彬 陈树辉
朱熹平 崔尚斌 徐远通 邓东皋 孙晓明 高由禧
温琰茂 罗会邦 阎小培 姜云飞 常会友 罗锡璋
罗笑南 李 萍 陈春声 王 珣 梁庆寅 徐俊忠
黄天骥 吴承学 程文超 桑 兵 邱 捷 林悟殊
叶汝贤 冯达文 鞠实儿 蔡 禾 陆家骝 刘昭瑞
廖为建 陈广汉 吴之桐 区 铁 毛蕴诗 程焕文
郑永廷
秘 书：杨中艺（兼） 梁庆寅（兼）

中山大学第八届学位评定委员会

主 席：黄达人
副主席：徐远通 张进修 黄天骥
委 员：王乐夫 王仲兴 王珣章 毛蕴诗 计亮年 邓东皋
叶汝贤 徐俊忠 舒 元 吴之桐 邱 捷 林浩然
罗会邦 周建英 姜云飞 姜伯勤 顾宝炎 唐钰明
康北笙 程焕文 蔡 禾
秘 书：王建华

中山大学教师职务评审委员会

主 任：黄达人
副 主 任：李延保 李 萍 徐远通 许家瑞