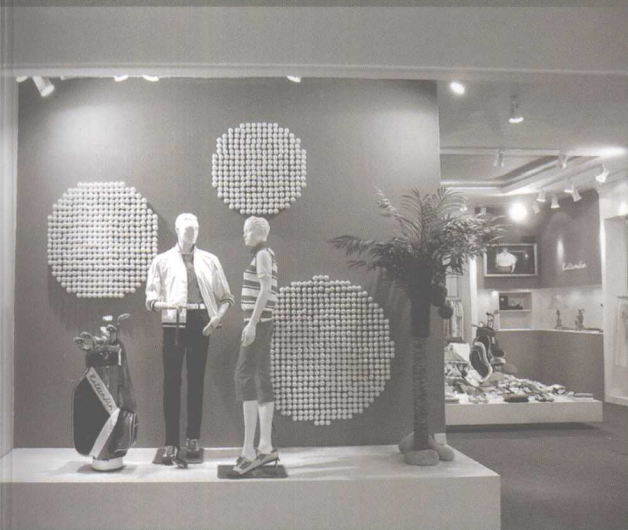


店铺陈列设计

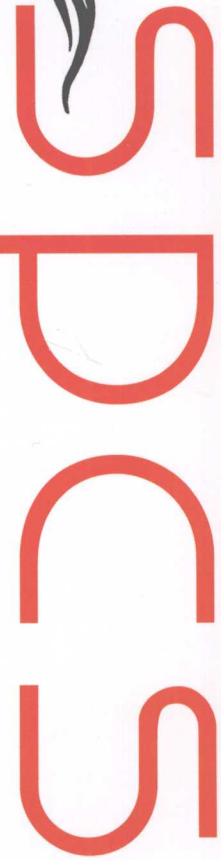
主 编 肖忠文 杨建蓉 徐峰 黄丽



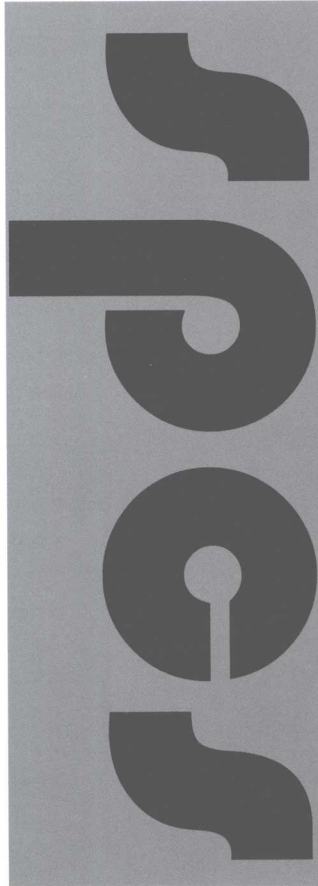
湖南科学技术出版社



主
编 肖忠文
杨建蓉
徐峰
黄丽



商 铺 陈 设



湖南科学技术出版社

《商铺陈设》编委会名单

编委会主任：陈 新

主 编：肖忠文 杨建蓉 徐 峰 黄 丽
编 委：伍建平 李翔宇 焦 翔 赵 敏
彭虎臣 孙寿鹏 王茂林 何 劲
尹书倩 刘朝晖 瞿孜文 周白韬
曹大勇 喻冰如 刘 征 邓嘉琳

图书在版编目 (CIP) 数据

商铺陈设/肖忠文, 杨建蓉, 徐峰, 黄丽主编. —长沙: 湖南科学技术出版社, 2008.3

ISBN 978-7-5357-5071-6

I. 商… II. ①肖… ②杨… ③徐… ④黄…
III. 商品陈列 IV. F713.7

中国版本图书馆 CIP 数据核字 (2007) 第 156225 号

商铺陈设

主 编：肖忠文 杨建蓉 徐 峰 黄 丽

编委会主任：陈 新

出版发行：湖南科学技术出版社

社 址：长沙市湘雅路 276 号

<http://www.hnstp.com>

邮购联系：本社直销科 0731-4375808

印 刷：北京盛通印刷股份有限公司

(印装质量问题请直接与本厂联系)

厂 址：北京经济技术开发区兴盛街 11 号

邮 编：100176

出版日期：2008 年 3 月第 1 版第 1 次

开 本：889mm×1194mm 1/20

印 张：4.5

书 号：ISBN 978-7-5357-5071-6

定 价：32.00 元

(版权所有·翻印必究)

F

前言

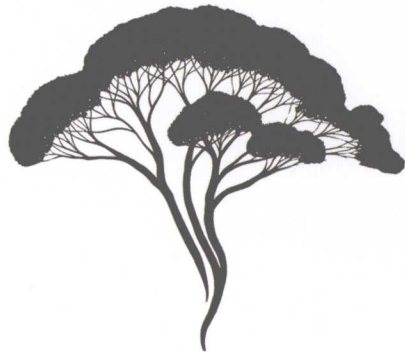
FOREWORD

在现代人的生活中，购物已不再是一种简单的商品交换行为，它在满足人们物质需要的同时，也是人们精神生活的重要部分。在琳琅满目、品位高雅、艺术气息洋溢的商品世界中，购物已成为一种享受。

不论街头小店还是大型购物中心，门头、橱窗、商品陈列是购物环境中不可缺少的组成部分，是决定商品交换行为产生的重要因素。本书展示了我们身边的一些门头、橱窗、商品陈列等优秀的案例，并简要介绍了这些门头、橱窗、商品陈列设计的基本经验和方法。这些地方，可能我们曾经路过或是我们常去的地方。那么，今天我们把它搬到书中，是否能够品味到一些新的东西，或是能从中得到些许启发呢？

将本书献给热爱生活、追求时尚的人们。

商铺 陈设



目录 CONTENTS

1 | 橱 窗

27 | 门 头

53 | 商品陈列

商 铺
陈 设



橱窗



商业橱窗设计是一项面向顾客最具实效的艺术。借助顾客对色彩的识别、喜好规律，营造提醒式购物模式，唤起顾客的购买欲望，由此传达企业或产品所体现的动感、质感、美感，使顾客在购物过程中充满快乐，为商家带来巨大商机。



1

商
铺
陈
设

橱窗



2

商铺陈设

橱窗设计的原则——平衡：采用平衡的原则可有有条不紊地布置产品，传递一致性的视觉效果，平衡的原则应贯穿整个墙面和每一个平面。

Shopwindow



色彩在店面设计中是不容忽视的一个方面，独立建筑的大型商店或许可以以它富有个性的造型，高档、新颖的建筑材料给人留下深刻的印象，对于大多数中、小型商店或建筑平庸的店面，就要依靠突出的色彩来加以改进。

橱窗



4

商
铺
陈
设

暖色系一般来说是很容易亲近的色系,例如红色,黄色等,这比较符合年轻一族的口味,同色系中,粉红、鲜红、鹅黄色等女性喜好的色彩,对妇女用品店及婴幼儿服饰店等产品华丽的高级店铺较合适。

Shopwindow



该橱窗采用通透的立面效果，
能充分展示店内布局及店内商品。



该橱窗从材料的使用到色彩的
搭配与女性商品的特点相一致。

橱窗



用简练、独特的道具体现该品牌服饰浪漫温情的意境。



Shopwindow



橱窗设计的原则——立体化：采用不同的陈列用品，使整个陈列面具有立体感；采用宽窄侧挂钩相结合变化陈列面，使陈列面产生深浅错落的效果。



橱窗

橱窗设计的原则——多样化：陈列的整体效果力求多样化，以使消费者获得丰富的趣味性的视觉享受后，产生购买欲望。合理布置产生以颜色色块和立体图案来分割整个陈列面的效果。



Shopwindow



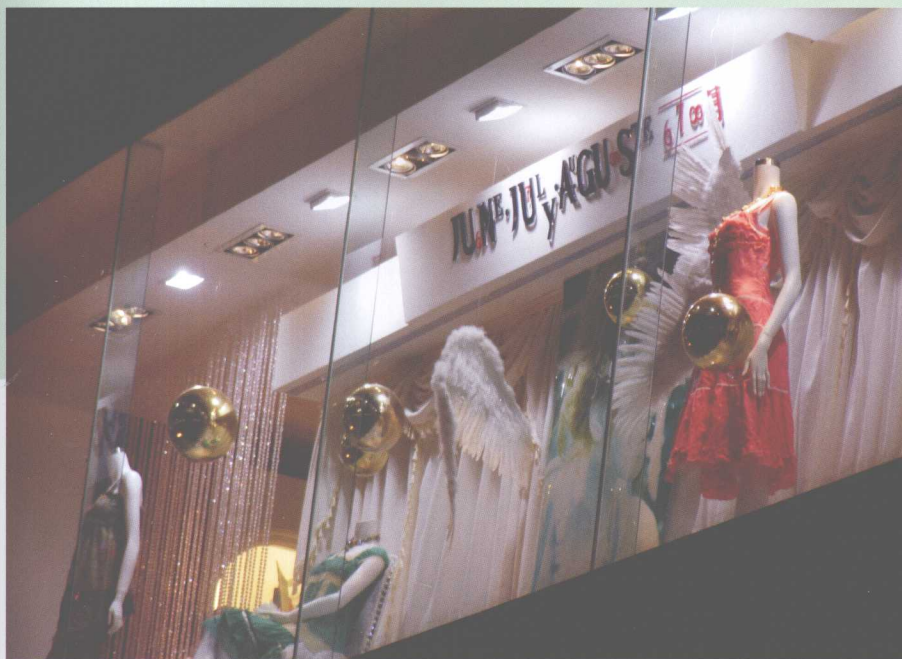
特定式橱窗布置指用不同的艺术形式和处理方法，在一个橱窗内集中介绍某一产品。例如，单一商品特定陈列和商品模型特定陈列等。





专题式橱窗布置是以一个广告专题为中心，围绕某一个特定的事情，组织不同类型的商品进行陈列，向媒体大众传输一个诉求主题。又可分为：节日陈列——以庆祝某一个节日为主题组成节日橱窗专题；事件陈列——以社会上某项活动为主题，将关联商品组合起来的橱窗；场景陈列——根据商品用途，把有关联性的多种商品在橱窗中设置成特定场景，以诱发顾客的购买行为。

Shopwindow



系统式橱窗布置是在大中型店铺中，当橱窗面积较大时，按照商品的类别、性能、材料、用途等因素，分别组合陈列在一个橱窗内。

橱窗

