



“九五”国家重点电子出版物规划项目 · 计算机动画教室系列

全彩印刷

3DS

北京希望电脑公司 总策划
侯明电脑艺术工作室
(现为：重庆深蓝数码工场)

3DS MAX

3DS VIZ

室内 设计 大全

下

近600套精美模型

3000多种专业材质

高难度建模方法典型效果图实例分析

通用于3DS/3DS MAX/3DS VIZ

内有光盘 13张



北京希望电脑公司
北京希望电子出版社
www.bhp.com.cn





“九五”国家重点电子出版物规划项目 · 计算机动画教室系列

全彩印刷

3DS

北京希望电脑公司 总策划

侯明电脑艺术工作室

(现为：重庆深蓝数码工场)

希望图书创作室 审校

3DS MAX

3DS VIZ

室内 设计 大全

下

近600套精美模型

3000多种专业材质

高难度建模方法典型效果图实例分析

通用于3DS/3DS MAX/3DS VIZ



北京希望电脑公司
北京希望电子出版社
www.bhp.com.cn

内 容 简 介

本书及配套13张光盘提供了大量的家具模型和装饰材质,其中包括近600套精美模型和3000多种专业材质,这些模型和材质均可通用于3D Studio、3D Studio MAX和3D Studio VIZ。为帮助广大专业人员提高关键技术,书中还专门讲解了复杂模型的造型、灯光及材质的制作步骤,包括多截面和曲面的复杂模型造型方法、仿真效果图灯光及材质的后期调整,以及装修投标工程成品效果图案例分析。本书及配套光盘不但可以节省您大量的时间,而且可以使您的效果图具有无可比拟的专业水准。

本书及配套光盘是广大建筑设计、室内外装饰、装修设计、三维动画设计、影视广告设计人员极具价值的资料库,同时也可供美术学院和高等院校相关专业、社会相关培训班教学使用。

系 列 书: 希望计算机动画教室系列

书 名: 3DS/3DS MAX/3DS VIZ 室内设计大全(下)

总 策 划: 北京希望电脑公司

文 本 著 者: 侯明电脑艺术工作室(现为: 重庆深蓝数码工场)

文 本 审 校 者: 希望图书创作室

C D 制 作 者: 侯明电脑艺术工作室(现为: 重庆深蓝数码工场)

C D 测 试 者: 希望多媒体测试部

责 任 编 辑: 战晓雷

出 版、发 行 者: 北京希望电子出版社

地 址: 北京海淀路82号, 100080

网 址: www.bhp.com.cn

E-mail: lwm@hope.com.cn

电 话: 010-62562329、62541992、62637101、62637102 (图书发行, 技术支持)

010-62633308、62633309 (多媒体发行, 技术支持)

010-62613322-215 (门市)

010-62531267 (编辑部)

经 销: 各地新华书店、软件连锁店

排 版: 希望图书输出中心

C D 生 产 者: 文录激光科技有限公司

文 本 印 刷 者: 北京双青印刷厂 印刷

开 本 / 规 格: 787 × 1092 毫米 16 开本 10 印张 全彩印刷 228 千字

版 次 / 印 次: 1999 年 7 月第 1 版 1999 年 7 月第 1 次印刷

印 数: 0001—5000 册

版 本 号: 新出音管[1997]348 号 ISBN 7-980015-71-1/TP·39

定 价: 480.00 元 (13CD, 含配套全彩色书上下册)

说明: 凡我社图书及其配套光盘若有缺页、倒页、脱页、自然破损者, 本社发行部负责调换

使用说明

由于电脑工具的介入,使传统的手绘装修效果图受到很大的冲击。但每个设计师都有自己的见解,普遍认为:手绘效果图比较有灵气,艺术性强。电脑效果图比较“死”,比较“硬”。又有很多人认为电脑效果图制作速度快,修改方便,并且还可运动,这也让手绘效果图无法相比。不过我认为,不管你使用的是什么软件,也不管你使用的是什么硬件,电脑效果图永远也不会取代手绘效果图。只能说各有长处,各有味道而已。因此电脑效果图应该发挥它制作速度快的长处,要提高制作速度,首先要对软件功能相当熟悉,另外,必须还要准备大量的资料,如模型库、材质库等。

电脑用于仿真场景已经可以用很多不同的软件做到,如果只是用于做装修效果图,可以说对很多图形软件都是区区小事,但事实上现在大部分人在运用这些软件时,总是很长一段时间停留在一个基础层次上,这可能就是对一些关键的技术没有过关而已。当然,这些都需要很长的时间去摸索和总结。鉴于此,本书和配套光盘不但提供了大量的家具模型和装饰材质,还专门对复杂模型的造型、灯光和材质的制作作了逐步的讲解和说明。

本书与光盘内容如下:

- 多截面和曲面的复杂模型造型方法
- 仿真效果图灯光及材质的后期调整
- 装修投标工程成品效果图案例分析
- 近 600 套各式精美模型
- 3000 多种专业材质

有了本书和配套光盘的帮助,可以让您从基础水平一步到达专业水平,对于专业设计人员从事装修设计和施工竞标有关不可估量的商业价值。

本套光盘使用方法:

(一) 3DS 用户

1. 首先把 1# 或 7# 光盘根目录下的 \IPAS 下的所有文件拷贝到 3ds4\process 目录中。
2. 使用模型库时,必须打开 1# 或 7# 光盘根目录下的 \maps\qt 材质路径。
3. 所有教学资料都在 1# 或 7# 光盘根目录 hm-mx 下的 hm-jx 目录里。

(二) 3DS MAX 用户

1. 使用模型时请用 File 菜单下的 Import 命令输入模型(选择 3DS 模式)。
2. 请把 1# 或 7# 光盘 \maps\qt 下的所有文件拷贝到 3DSMAX 目录下的 \maps 目录中。
3. 如果您想直接调用 3DS MAX 格式,请在 13# 光盘里调用。

重庆深蓝数码工场

重庆深蓝数码工场是隶属于重庆大帝集团的股份制企业，主要从事影视广告、电视台节目包装和二维、三维动画、影视产品的制作与开发，现有员工30名。

深蓝数码工场诚交国内外爱好卡通动画、三维动画和影视制作的朋友，请大家关注和加入深蓝数码工场。

工场部门结构：

- 影视前期部：主要从事影视广告与影视剧的创作与拍摄。
- 影视后期部：从事影视广告、游戏和动画片的后期合成与特技制作。
- 卡通动画部：从事卡通动画制作、游戏开发和卡通图书。
- 三维动画部：从事电视广告、建筑动画、游戏和教材开发等。
- 平面部：从事企业整体VI包装。
- 室内外装饰设计部：从事装饰工程前期方案与工程施工的施工图与工程监理。
- 出版部：从事技术推广教学与教材制作。
- 电脑音乐制作部：从事电脑作曲和电脑MIDI后期影视配音。

为了让全国三维动画和影视制作的爱好者与发烧友们有一个演练、表现和交友的阵地，深蓝数码工场将出版一系列三维动画的图书《深蓝冲击波》，请大家热情参与。

来稿内容：

1. 制作软件：3DS、3DS MAX、3DS VIZ、SoftImage、Maya等PC机三维软件(辅助软件Photoshop、Premiere、After Effects等)。
2. 三维模型(有难度和有自己独特的建模技巧)。
3. 模型材质(有难度和特色的材质)。
4. 灯光(有难度和特殊效果的灯光)。
5. 特殊效果(包括模型、材质、灯光、粒子等综合效果)。
6. 动画(广告制作、创作、游戏等动画制作实例)。

注意事项：

以上可单独一项投稿，也可全面投稿，根据难度和工作量，稿费将在500元到5000元不等。如果你的作品被选中，我们将在《深蓝冲击波》系列图书里刊出你的作品和制作方法介绍，以及作者介绍。

另外，请写清姓名、详细地址和邮编，有电话和传呼者也请填上。

稿件载体和制作要求：

1. 请把你准备投稿的内容用文字写出详细的制作过程(例子序列步骤)。
2. 场景文件，以及场景文件所需的所有素材资料(请把目录标注清楚)。
3. 有条件最好刻录成光盘资料寄过来(我们将返还你成本)。

如果在文件能够装入的情况下也可用软盘(务必保护好盘片)。

地址：重庆市渝洲路南方花园B区明珠楼2-6-4深蓝数码工场

电话：(023) 68626113 传真：(023) 68635143 邮编：400039

目 录

(下部)

一 模型 (7号光盘) 索引、彩图 (12号光盘)

1. 床	14 (20套)
2. 灯具	511 (41件)
3. 电器	1214 (15件)
4. 柜子	1522 (50件套)
5. 杂件	2324 (12套)
6. 散件	25 (6套)
7. 套桌	2638 (77套)
8. 实例效果图场境	3945 (15个)
9. 教学实例模型 (见7号光盘 HM-MX\HM-Jx 目录)	(106个)

二. 材质索引

1. 布 (8号光盘)	4649 (114种)
2. 新型材质 (综合) (9号光盘)	50.59 (288种)
3. 木纹 (10号光盘)	60.66 (196种)
4. 卫生间 (11号光盘)	67.90 (169种)
5. 模型彩图 (12号光盘) .QT\为抠像材质	91.98

三 教材

教学内容	99135
------------	-------

所有教学资料皆在 1# 和 7# 光盘 HM-MX 目录 HM-JX 下

目录: \HM-MX\CW



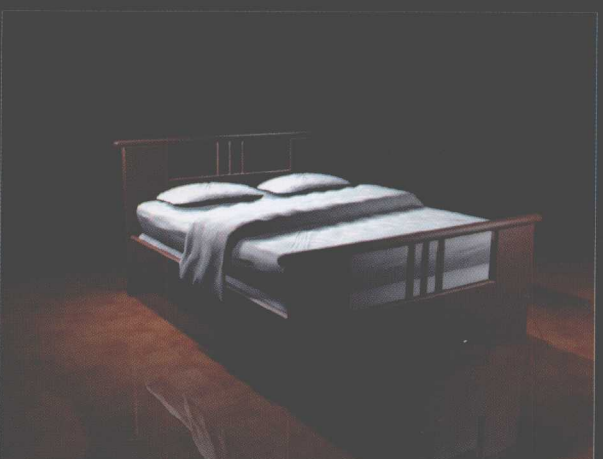
CW.3DS



CW01.3DS



CW02.3DS



CW03.3DS



CW04.3DS



CW05.3DS



CW06.3DS



CW07.3DS



CW08.3DS



CW09.3DS



CW10.3DS



CW11.3DS



CW12.3DS



CW13.3DS



CW14.3DS



CW15.3DS



CW16.3DS



CW17.3DS



CW18.3DS



CW19.3DS



BD.3DS



BD01.3DS



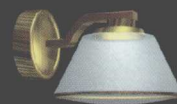
BD02.3DS



BD03.3DS



BD04.3DS



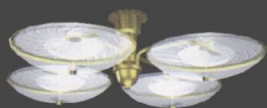
BD05.3DS



BD06.3DS



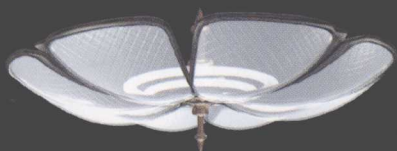
BD07.3DS



BD08.3DS



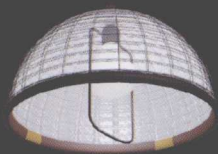
BD09.3DS



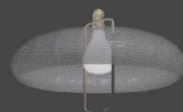
BD10.3DS



BD11.3DS



BD12.3DS



BD13.3DS



BD14.3DS



BD15.3DS



BD16.3DS



BD17.3DS



BD18.3DS



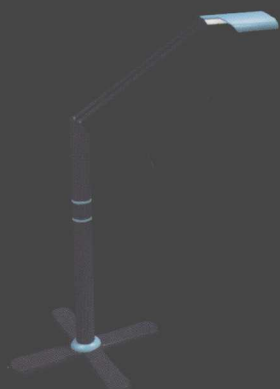
BD19.3DS



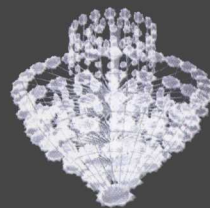
QT.3DS



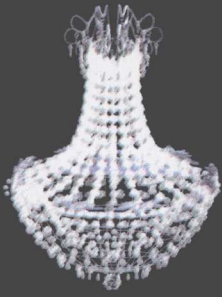
QT01.3DS



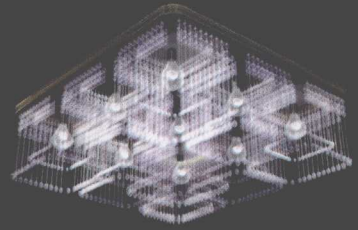
QT02.3DS



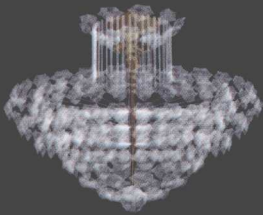
SD.3DS



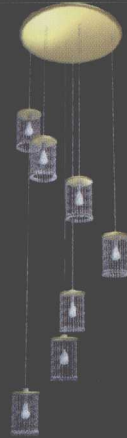
SD01.3DS



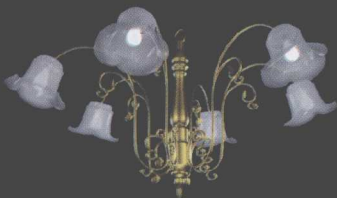
SD02.3DS



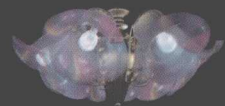
SD03.3DS



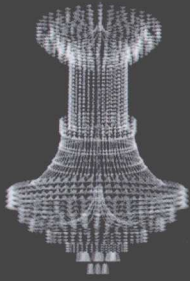
SD04.3DS



SD05.3DS



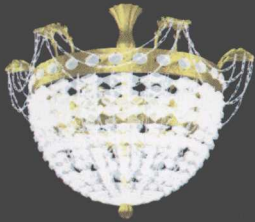
SD06.3DS



SD07.3DS



SD08.3DS



SD09.3DS



SD10.3DS



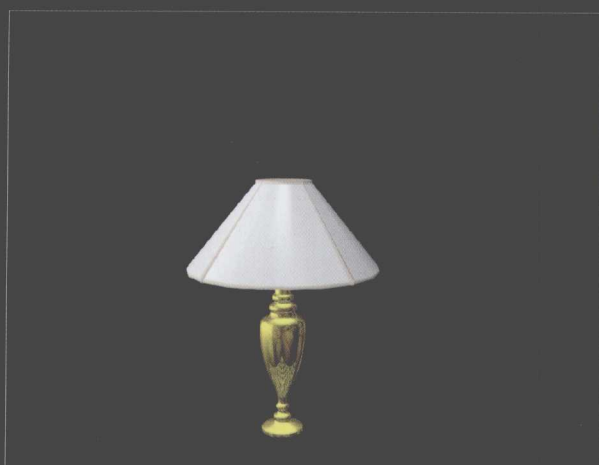
SD11.3DS



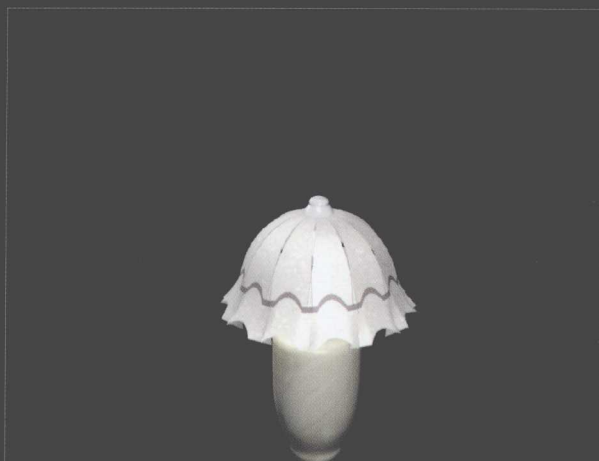
SD12.3DS



TD.3DS



TD01.3DS



TD02.3DS