

第十三届

首都城市规划建筑设计汇报展方案选

北京市规划委员会
北京城市规划学会 主编
《建筑创作》杂志社 承编



TU984.21/15

:13

2008

第十三届首都城市规划建筑设计汇报展方案选

北京市规划委员会 主编
北京城市规划学会
《建筑创作》杂志社 承编

图书在版编目 (CIP)数据

第十三届首都城市规划建筑设计方案汇报展方案选/

首都规划委员会, 北京城市规划学会编. —天津:

天津大学出版社, 2008.1

ISBN 978-7-5618-2599-0

I.第… II.①…首②北… III.①城市规划—设计方案—
北京市—现代—图集②建筑设计—设计方案—北京市—
现代—图集 IV.TU984.21-64 TU206

中国版本图书馆CIP数据核字 (2008) 第004567号

出版发行	天津大学出版社
出版人	杨欢
地址	天津市卫津路92号天津大学内 (邮编: 300072)
电话	发行部: 022—27403647 邮购部: 022—27402742
印刷	北京画中画印刷有限公司
经销	全国各地新华书店
开本	210mm × 285mm
印张	8.25
字数	290千
版次	2008年1月第1版
印次	2008年1月第1次
定价	90.00元

前言

第十三届首都城市规划建筑设计方案汇报展内容由城市环境建设设计方案、新农村规划和公共建筑设计方案三大部分组成。这次方案汇报展充分体现绿色奥运、科技奥运、人文奥运精神，贯彻适用、经济、美观的原则，突出节水、节能、节地、节材的主题。

伴随这次方案汇报展，举办了第三届青年规划师、建筑师演讲比赛，为青年人提供了展示风采的平台，取得了良好的效果。

本次展会和演讲比赛评选出一批优秀方案，并涌现出一批优秀青年规划师、青年建筑师，现将他们的作品编辑成册，供行业内部交流，互相学习。

目录 CONTENTS

公共建筑

一等奖

008 清华科技园科技大厦/清华大学建筑设计研究院

二等奖

014 北京市纪委监察局扩建办公楼/北京市建筑设计研究院

018 中国国际贸易中心股份有限公司三期A阶段工程/中冶京诚工程技术有限公司 美国SOM建筑事务所、香港WTFIL建筑公司

022 复内4-2^甲项目(国家开发银行)/中科建筑设计研究院有限公司 北京市建筑设计研究院

026 王府井地区建设管理办公室办公楼/北京墨臣建筑设计事务所

三等奖

030 商务部办公楼/北京市建筑设计研究院

036 大兴翡翠城北京小学分校/华通设计顾问工程有限公司 北京都市实践建筑设计有限公司

040 北京2008年奥运会丰台垒球场/中国中元国际工程公司

046 北京大学第一医院门诊楼/中国中元国际工程公司

050 百度大厦/中国建筑设计研究院

054 北京大西山访客接待中心/清华大学建筑设计研究院

058 北京市电视技术研究所西楼改造项目(墨臣新办公楼)/北京墨臣建筑设计事务所

064 朝外SOHO/建研建筑设计研究院有限公司 IROJE Architects & Planners 履露斋

青年规划师演讲比赛

一等奖

070 陈万蓉 小桥、流水、人家——规划建设有空间特色的社会主义新农村

二等奖

- 072 和朝东 有所为，有所不为——政府在房地产市场治理中的角色定位
075 陈 静 地下空间建设与可持续发展规划
077 宋如意 设计者笔记——谈设计者的社会职能与信息传达

三等奖

- 080 郝卫秋 浅谈建设宜居城市中的问题与建议
082 刘虹泽 社会主义新农村建设与人文关怀
084 陈 猛 关注（北京）新城多样化发展
087 褚浩然 特大城市交通可持续发展模式探讨——给北京的启示
090 宋 蓓 “插上翅膀俯瞰大地”——空中视角下的城市设计（以首都国际机场起降航线可视区域的城市设计为例）
093 李 涛 “以人为本”——城市规划的灵魂
095 赵 辉 藏风仙境 共与天成——西藏林芝鲁朗五寨风景区规划介绍

青年建筑师演讲比赛

一等奖

- 100 东 梅 设计立场——决定设计选择，决定建筑作品的形态

二等奖

- 103 岳 兵 可开闭屋盖体育设施及其在我国的应用
107 赵京成 建筑师随想——有感于米开朗琪罗和他的西斯廷礼拜堂天顶画
109 李 宇 东西方不同视角下的东方建筑
112 黄 莹 建筑生活——从体育场馆设计中学到的

三等奖

- 114 孙明杰 和谐社会发展目标下的农村规划方法探索——注入活力的东帽湾旧村改造
118 李树栋 高技术生态建筑之实践——以北京侨福花园广场为例
122 雷 蕾 住宅设计的多样化与个性化需求——以万科石佛营三期为例
124 张彦磊 师法自然——记一次生态化室内改造
127 孟繁竞 精神的追逐
129 王 宇 住宅设计中的“大”与“小”——浅谈居住建筑的“精细化，人性化”设计
130 张画景 石家庄中景四季花城规划均好性探讨——营造和谐城市居住区

公共建筑 >>

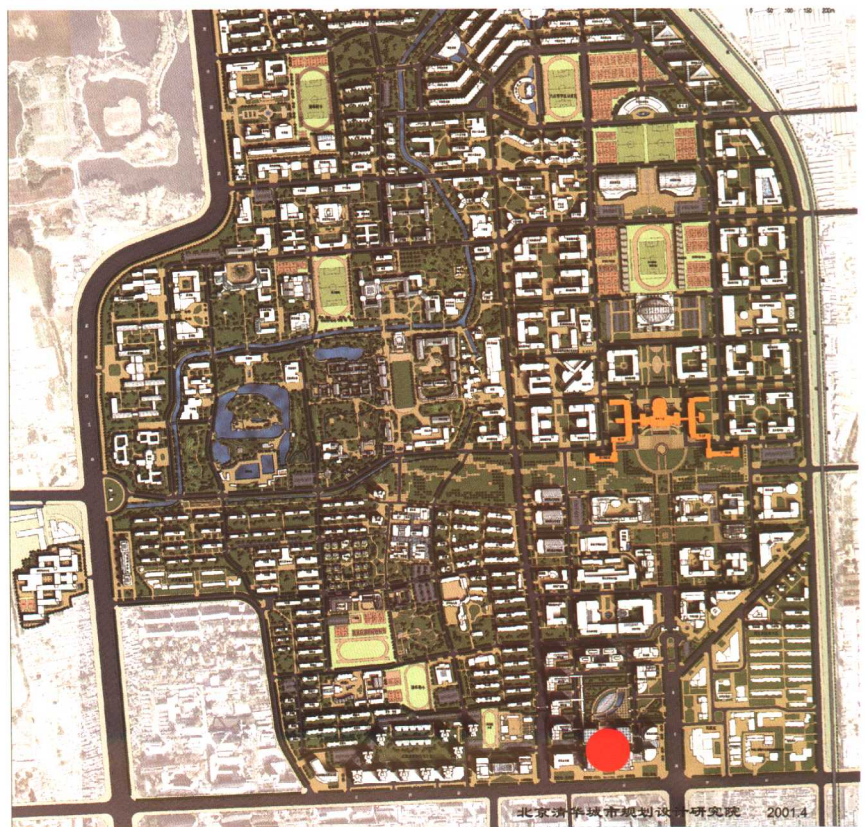


建筑与节能

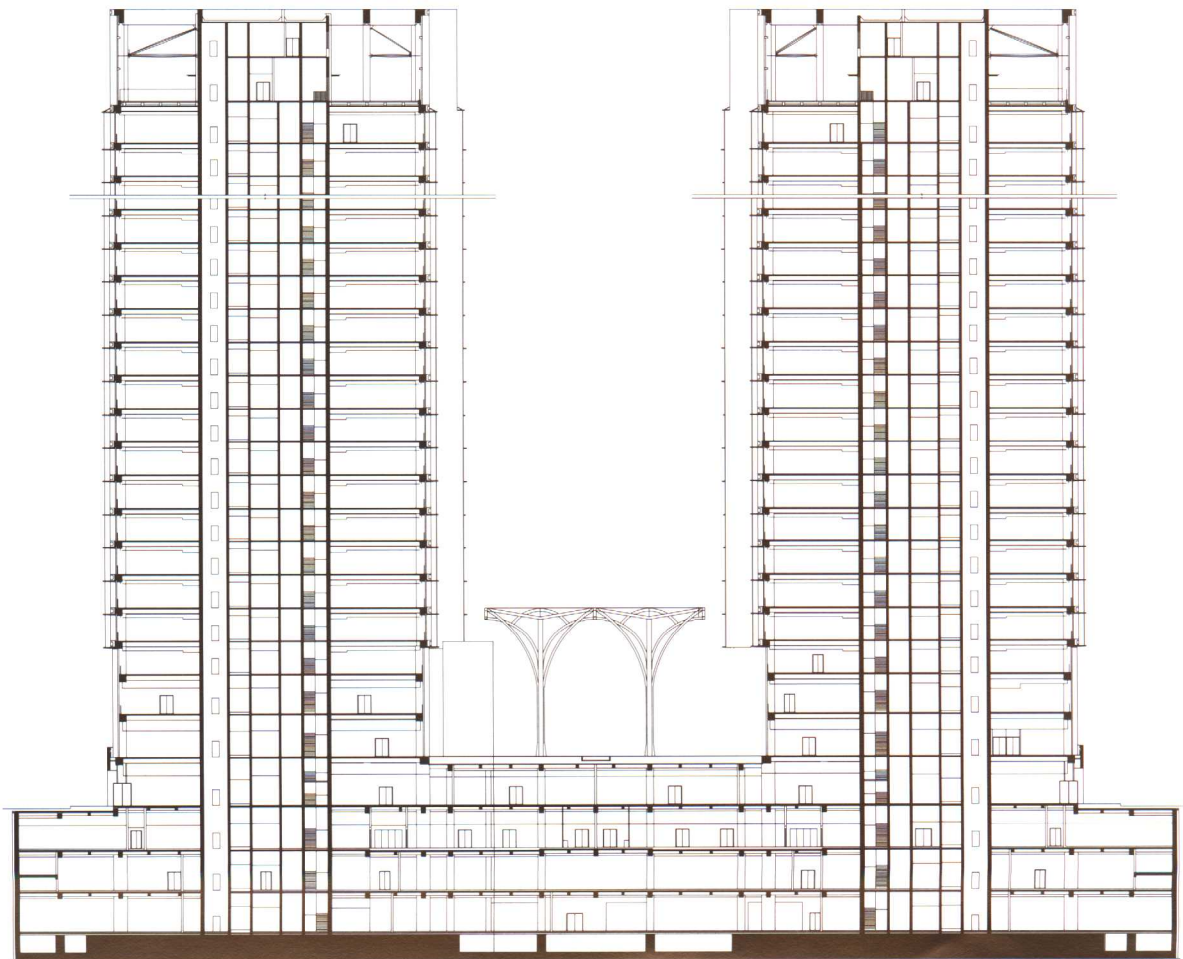
简洁的建筑体量节约了用地与能源。地下部分自然采光和通风的设计、架空平台设计、屋顶花园设计、室内的中水系统设计都为节约能源做出了贡献。此外，建筑立面采用Low-E双层中空玻璃幕墙，并设计了遮阳百叶。

建筑细部

在数字化网络化时代，建筑亦趋向表现网络和插件标准化功能块的理念。建筑和凸出地面的形体都被处理成网络上晶莹剔透的功能插件，建筑立面单元式纵横格构体现了人、信息能源在功能块之间的流动和联系。

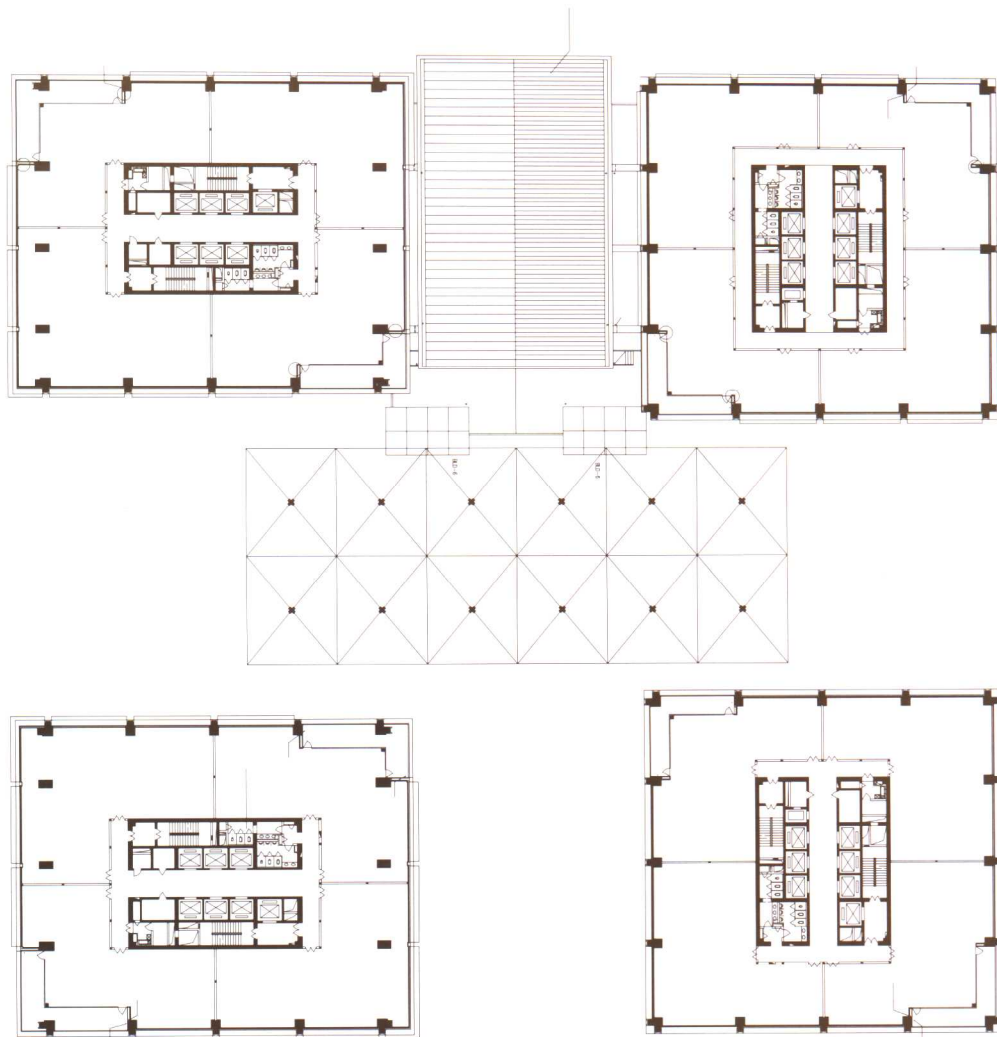






剖面





平面



北京市纪委监委监察局 扩建办公楼

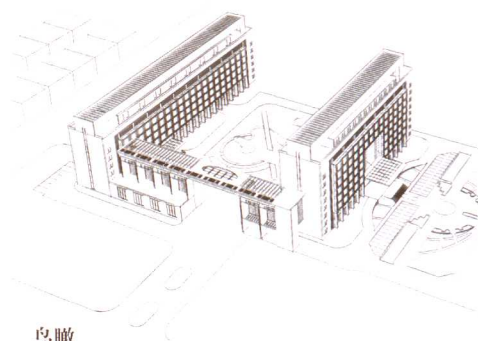
设计单位：北京市建筑设计研究院

北京市纪委监委监察局改扩建办公用房，位于丰台区六里桥西南侧。基地北侧毗邻规划路，东面为西三环路，西侧为规划人民村中路，交通便利。总建筑面积13740m²，高度38m。

院区新大门设于东侧。在规划红线范围内，沿西三环方向，设计一东西向连接体廊架，既便于在交通上将新老办公楼完全连在一起，又可围合内部院落空间，结合老办公楼改造，形成面向西三环路的气势恢弘、威严庄重的整体外观效果，体现党的纪律检察机关的独特特征。在原办公楼和新办公楼之间形成绿化休闲广场，供

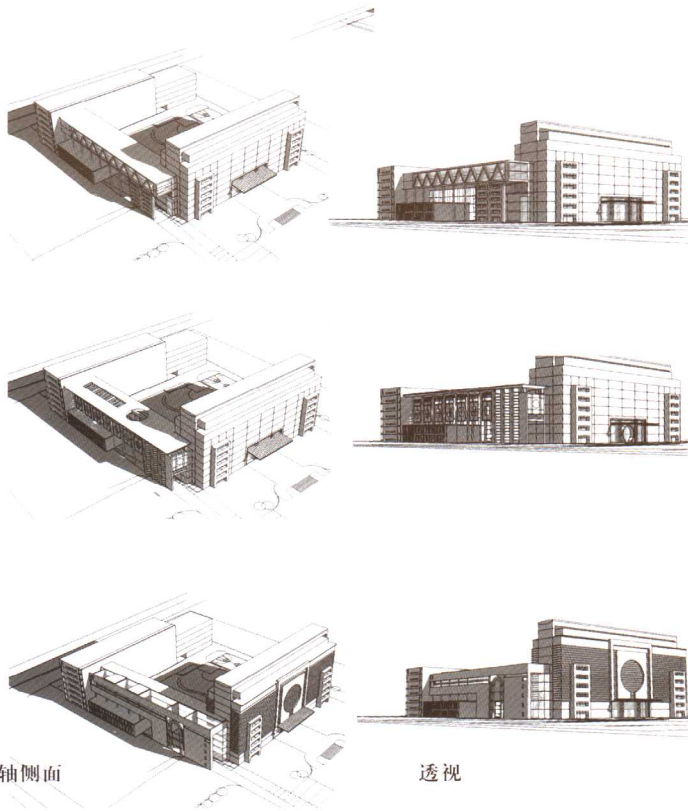
工作人员休闲之用，成为院内“静区”。新办公楼北侧广场为行政广场，供工作人员停车及出入。花岗岩广场铺装及绿化停车场可满足各种活动和停车需要，形成院内“动区”。整个院区亦动亦静，一张一弛。建筑东西两侧与道路相临处设地下车库坡道，车辆出入方便顺畅。北侧广场结合竖向设计做雨水收集系统，将收集的雨水用于洗车及绿化灌溉。

设计采用现代建筑语言、适宜的空间尺度，创造功能和形式高度统一的建筑造型。建筑风格既不同于国家强制机关的强势威慑特性，也不同于普通国家机关的稳



鸟瞰



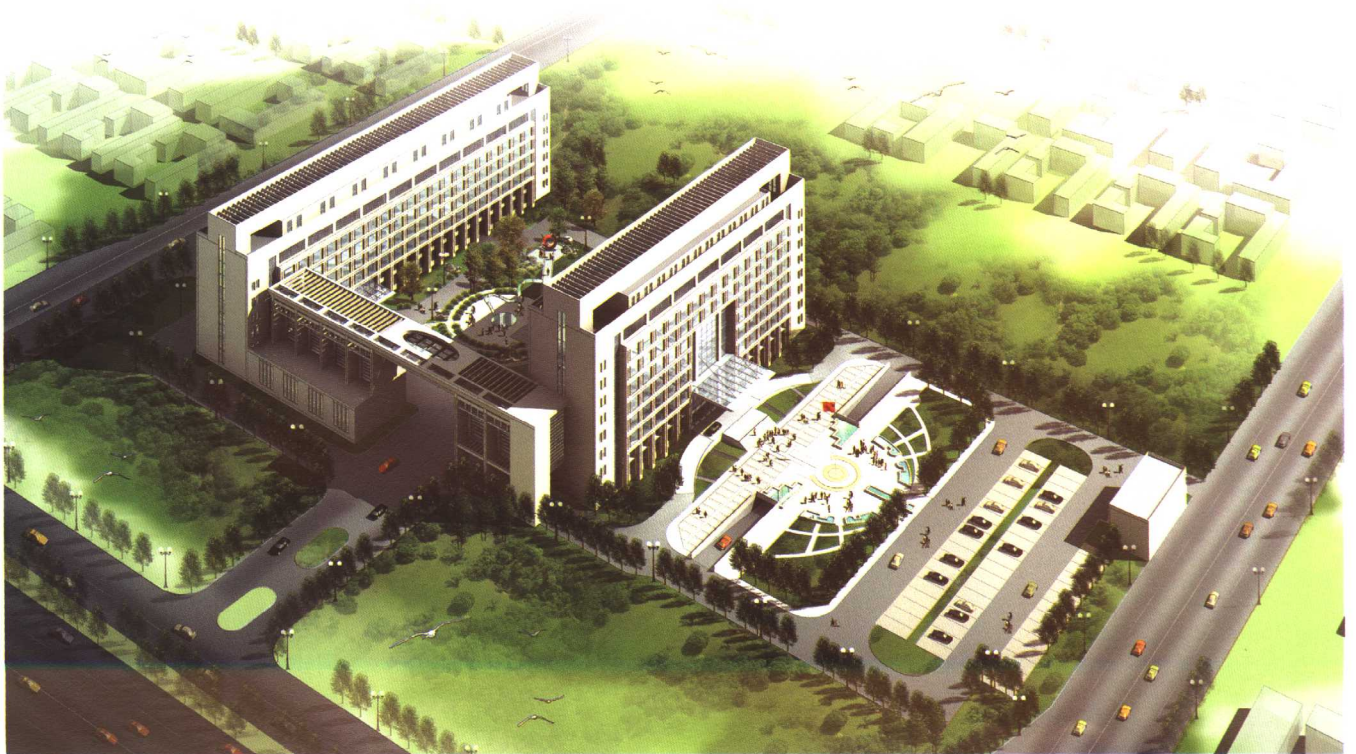


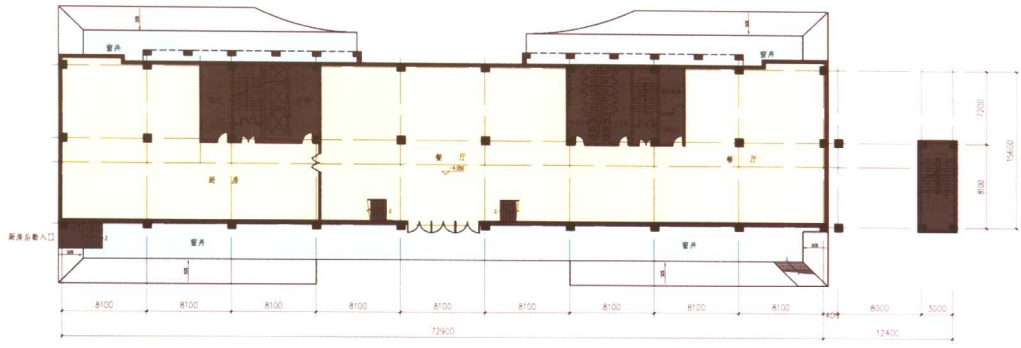
重内敛特征，朴素和庄严恰如其分地体现出党的纪律检察机关特有的威严重。

建筑立面采用三段式设计，首、二层近8m高壁柱廊使建筑稳重而又富有韵律。3层以上采用大方窗，简洁现代，周边大面

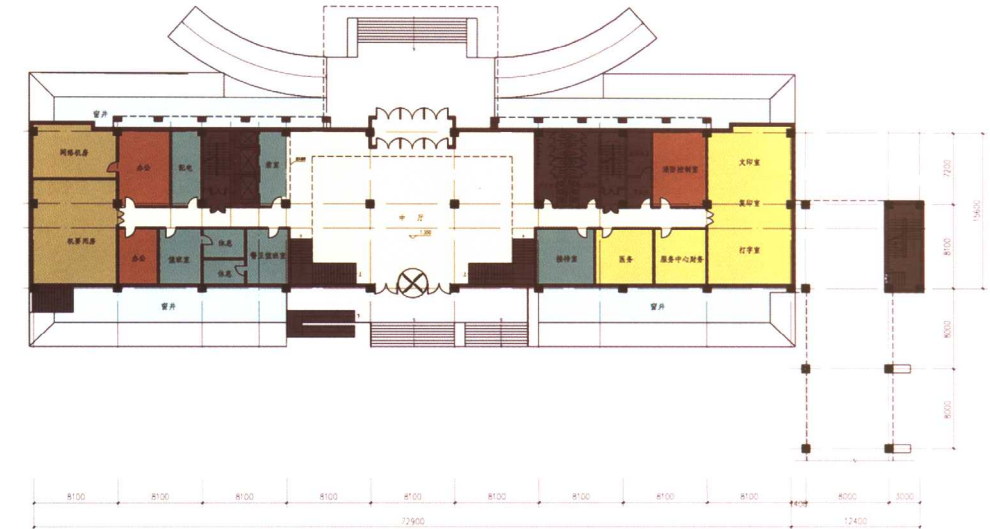
积墙面与大方窗、玻璃幕墙的虚实对比，尽显建筑物庄重威严的特征。顶部机房混凝土整体漏空构架造型，寓意“天网恢恢，疏而不漏”的纪检监察工作特点。立面构件的造型均为方形，疏密有致，中规

中矩，象征着纪检监察干部刚正不阿的工作作风。

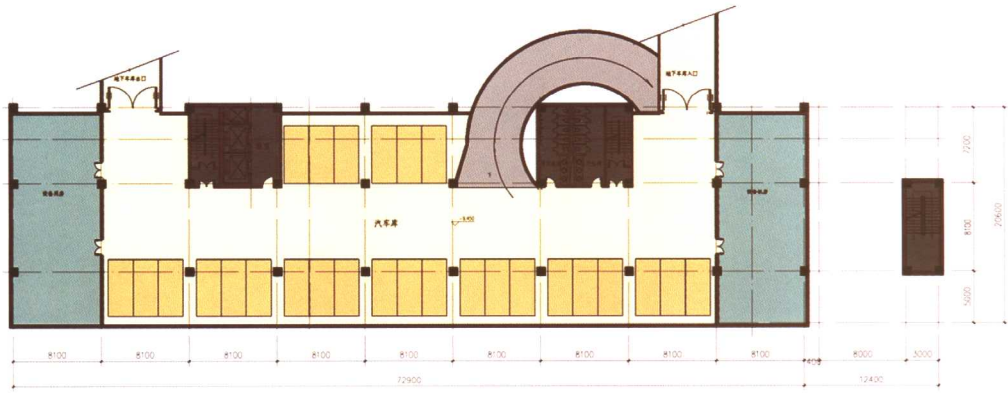




一层平面



二层平面



平面

