

最高^考指导

速写白皮书[★]



2008.

人人美术培训学校 编
福建美术出版社

PDG

rén ren měi shù

人人美术

www.artrr.cn

www

周雄波



赵修德



施佳锋



出秋香



陈钊聪



林铖刚



凌海秋



速写

一科速写也是100分。但考时只给不到一小时。

~~但考时时间~~

速写需要锐利的视觉。清晰的头脑，敏捷的手。
操控线条的能力。富于表现力的线条。
充分的了解与表达。

速写难画。时间短。任务重。样样来不及。费心的苦。

多。有时画错了~~都~~没时间改。脚难

常~~画~~不敢画。~~衣纹~~到底画哪根好。

重心还得控制好。手不是太大就是太小。看不见腰
还得画出力感。更可恨的是连~~穿鞋~~穿鞋厚度都要画。

……火气哪。不要^{方向正确}方法正确，通过每天一定^{进行}一定量的^{磨练}磨练。

速写其实不难。一个把月就能有度之~~提升~~提升。(每张都要对得起良心)

提升。这是一个多投入就有产出之地方。

我们提倡。胆大心细。勤劳。勇敢的战斗作风。

来吧。让我们在-个大象都不行的地方尽情拿分吧。

人人美术



了解一些基本的比例关系对画速写有很大的帮助，非常的必要。

以一个头长为单位。大概比例如下。

手。三个头长

腿。四个头长

肩。两个头长(男)
(女略小)

躯干。两个半头长

4个头长

具体的比例以实际为准。这个比例都是一般正常的情况。仅供参考。

多临摹解剖书。达芬奇画的人体比例堪称经典。去看看。

PDG



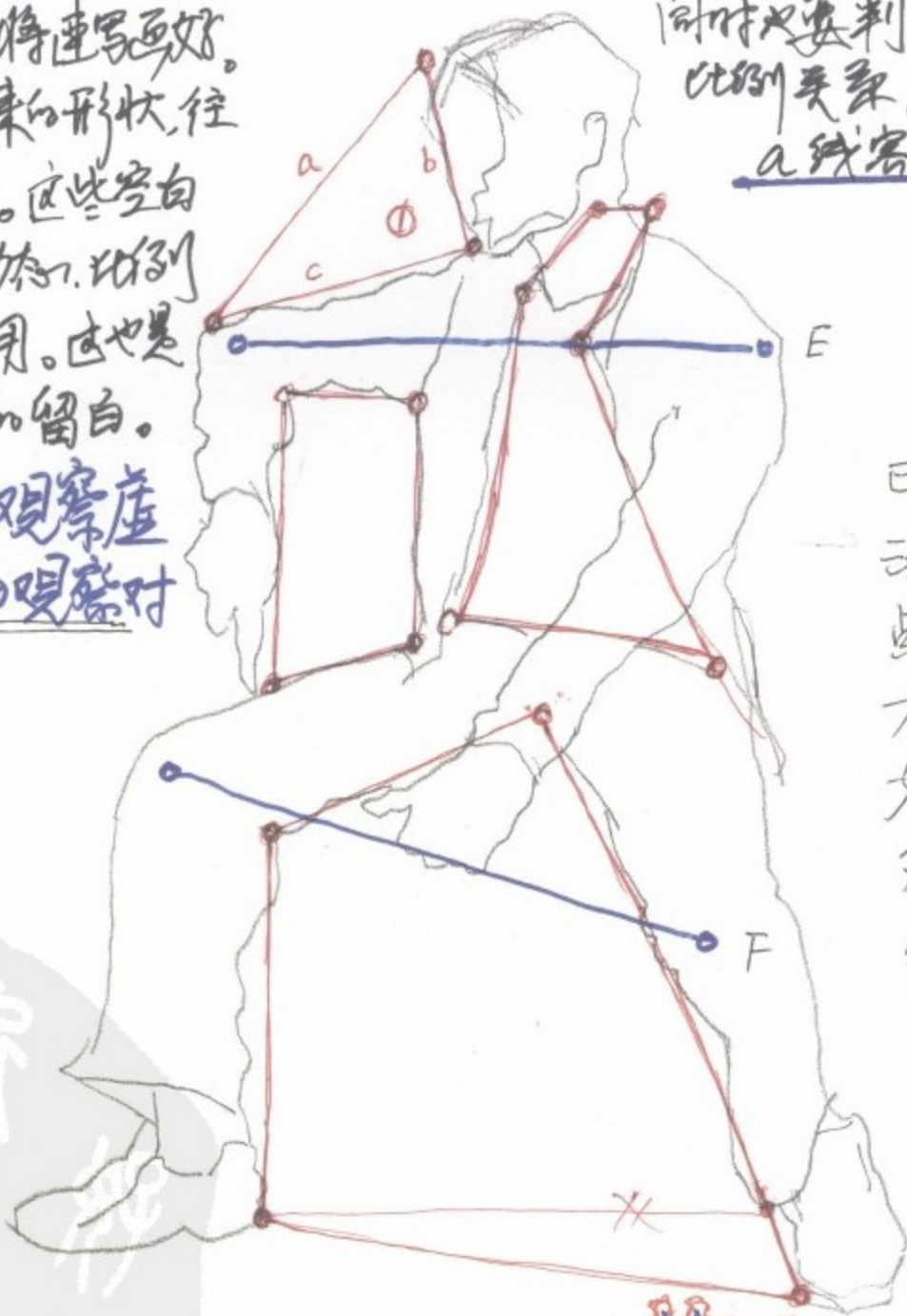
ren ren mei shu
人人美

知
覺
PDG

初学速写时，一般~~都是~~都是
看看得见的头手脚躯干骨，只
观察这些很难将速写画好。
如红色线概括出来的形状，往
往被初学者忽略。这些空白
的形状对形体的动态、比例
起了相当关键的作用。这也是
中国画中常常提到的留白。
要观察实体也要观察虚
的部分。是综合的观察对
象，而不是单一的。

空白的形状结合
实的形。就容易
把形画准。

如①的三角形状。画了头部，接下来
画左边的手是应先观察到肘关节
与头顶之间的距离比例关系。(a线)
同时也要判断a、b、c线之间的
比例关系。b、c线~~是~~看得到。
a线容易被忽略。学会看a线。

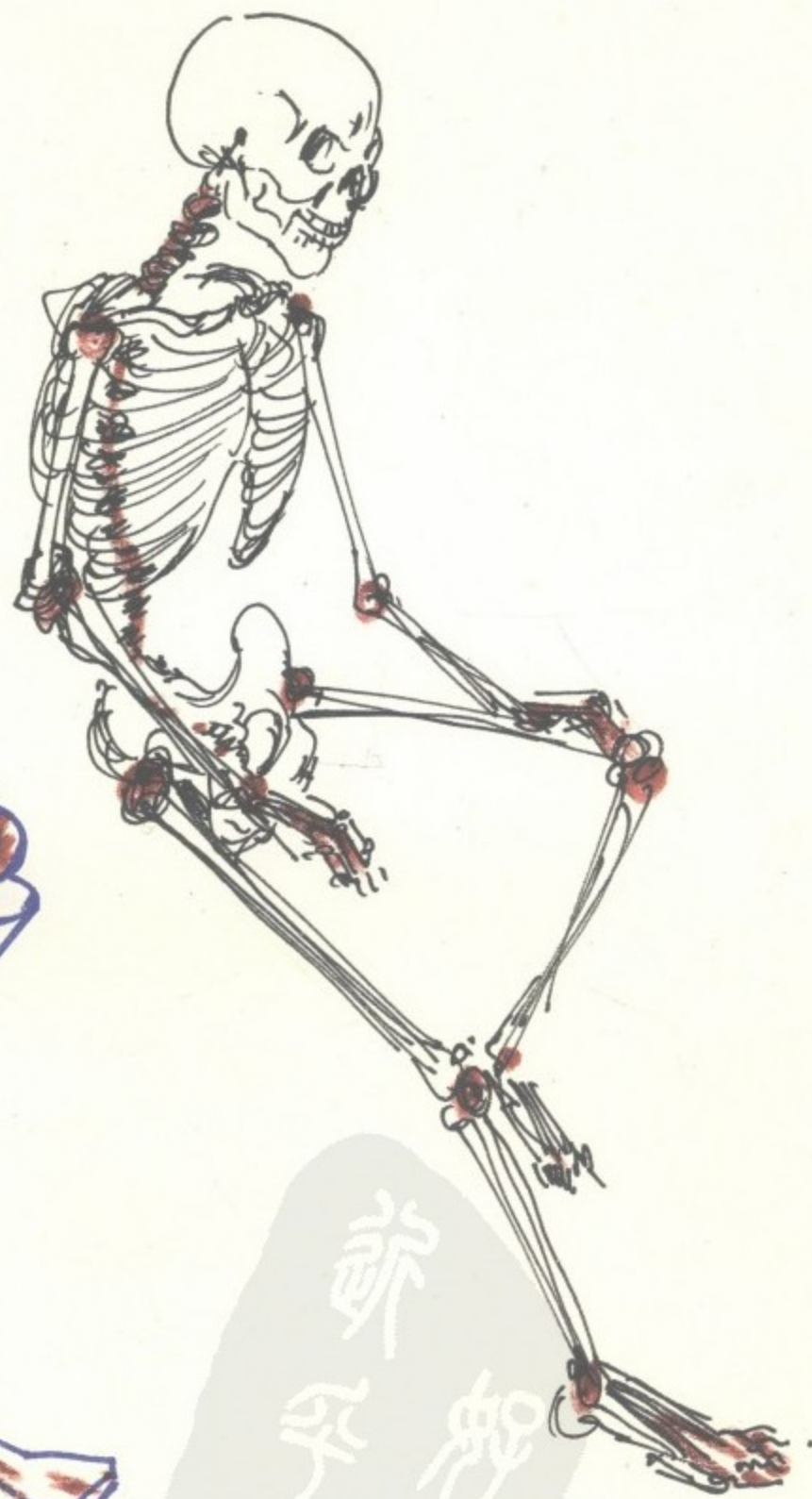
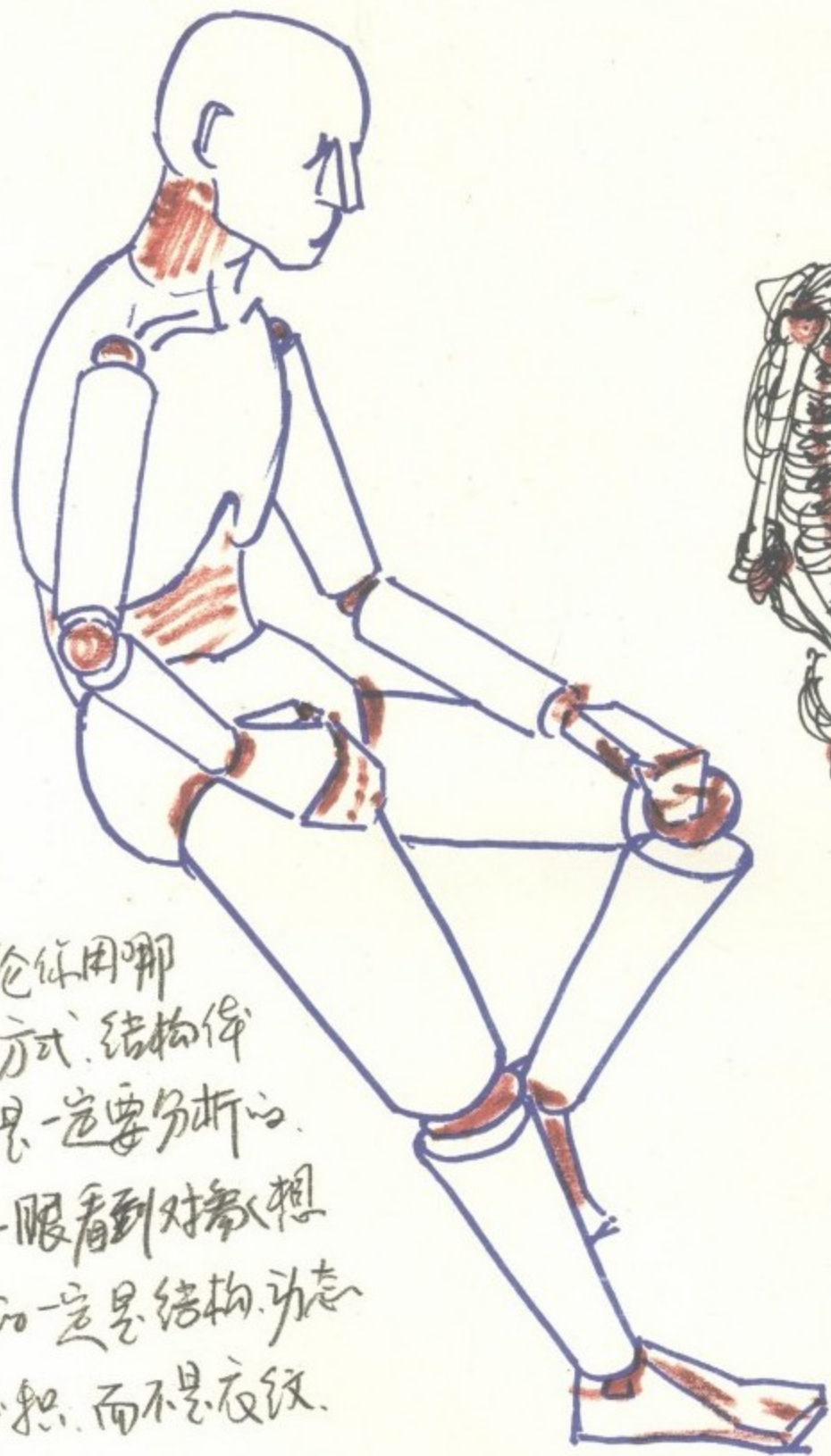


E和F是两条线是过
动态关节位置，这四个
点应该连接起来看。
左右距离、高低位置。
如果你学会了这样
观察你还会老是画
错吗？

再比如你在画~~画~~
之前，会先观察左边
膝盖和头部下巴
的距离与它们连
线后的倾斜角度是
多少吗？

什么是胸有成竹！指的就是动笔之前的观察。





无论你用哪
种方式，结构件
和是，一定要分析的。
第一眼看到对象想
到的，一定是结构、动态
件和，而不是衣纹。

红色部分是关节所在，关节的运动产生运动。
运动的状态就是动态，找到这些点就
找到动态。

PDG



人人美术

PDG



模特动态由什么决定？
正确回答是：模特。

我们怎样观察动态？
找关节的位置！

由于加上了一些能活动的圆。
几块木头就能模仿人类的
动作。可见这些圆的能动的
关节是多么重要。

他们的折度、位置高低变
化，就是动态的根本。

请注意关节。

儿童舞蹈

PDG



陈冠中.05.1

PDG

从木头模特身上. 我们能够
看出胸腔是正面对着我们的.
而骨盆是侧的. 左腿遮挡
住了右腿. 脚一前一后. 侧面
的脚和正面的脚完全不一样.
形不一样. 占的面积也不一样.
两个手臂和腰的距离也不一样.
肩膀有高低. 左臂比右臂明显
突出.

请在动笔前把真人模特
想象成木头的. 分析一遍.

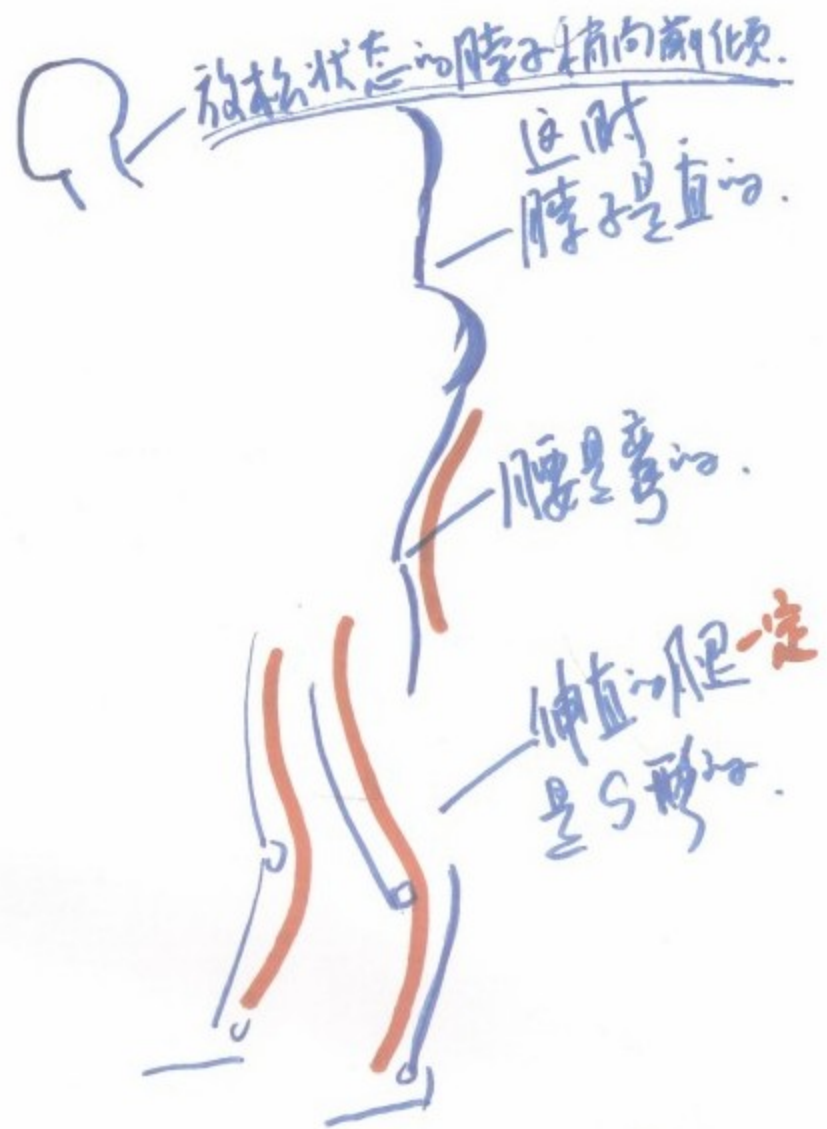




人人美术
P.D.G.



皮



这三根红色的线条就是这模特身上最强
的动态线。不需要理
解。只要能整体的观
察就一定能见

素描头像
PDG



