

首届中华龙文化兰州论坛论文集

张克复 庞进 主编



甘肃文化出版社

《首届中华龙文化兰州论坛论文集》编委会

主 任 王国文 贾 正

副主任 庞 进 张克复 张国杰

委 员 (以姓氏笔画为序):

王国文 刘修亮 朱殿臣 李 权

庞 进 杨文俊 张克复 张国杰

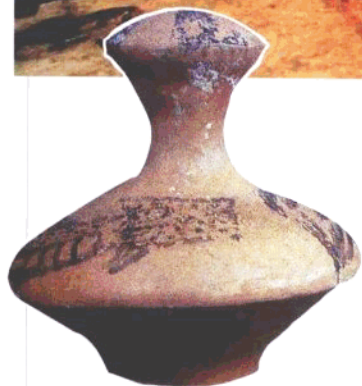
张鉴明 范 文 贾 正 黄永健

康逢恺

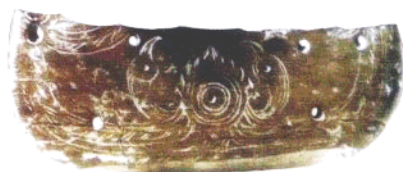
主 编 张克复 庞 进



辽宁省阜新市查海遗址的龙形堆塑（蛇形原龙），属于前红山文化，距今约8000年，是目前发现的最早的龙



陕西省宝鸡市北首岭遗址的鱼龙纹壶（鱼形原龙），属于仰韶文化，距今约7000年



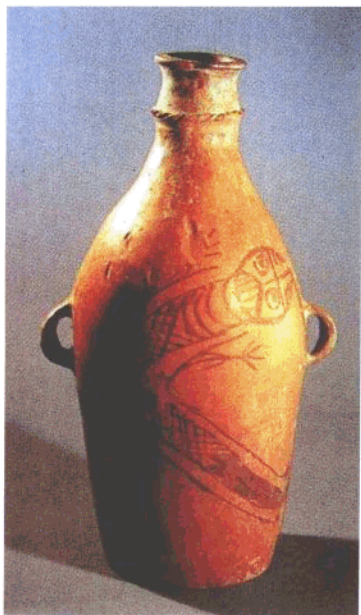
浙江省余姚市河姆渡遗址的鹰形象牙雕刻（鹰形原龙），属于河姆渡文化，距今约7000年



内蒙古赤峰市敖汉旗小山遗址的陶尊鹿龙纹（鹿形原龙），属于赵宝沟文化，距今约6000年

河南省濮阳市西水坡遗址的蚌塑龙（鳄形原龙），属于仰韶文化，距今约6400年



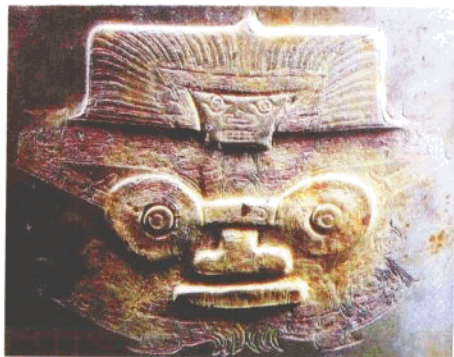


甘肃省甘谷县西坪遗址的蜺龙纹彩陶瓶（蜺形原龙），属于仰韶文化，距今约5500年



安徽省含山县凌家滩遗址的玉龙（牛形原龙），属于良渚文化，距今约5500年

辽宁省建平县出土的玉佩（猪形原龙），属于红山文化，距今约5000多年



浙江省杭州市余杭区反山遗址的虎龙纹玉琮（虎形原龙），属于良渚文化，距今约5000年



辽宁省建平县出土的玉块（熊形原龙），属于红山文化，距今约 5000 年



内蒙古赤峰市三星他拉村出土的玉雕龙（马形原龙），属于红山文化，距今约 5000 年



山西省襄汾县陶寺出土的龙纹彩陶盘（蛇形原龙），属于龙山文化，距今约 4500 年



青海省民和县出土的马厂类型蛙纹瓮（蛙形原龙），属于马家窑文化，距今约 4000 年



甘肃省康乐县出土的蜥蜴龙纹彩陶
(蜥蜴形原龙)，属于马家窑文化，距今
约3800年



河南省偃师市二里头
遗址的夏代大型绿松石龙
形器，距今约3700年



河南省安阳市妇好
墓的商代玉龙



西周中期的追簋，龙首上扬



战国楚王禽章铸，钮作龙和夔龙成双对峙，浮雕相互盘绕龙形纹饰



春秋龙耳方壶，颈部附龙形双耳，饰镂空夔龙



秦代龙纹瓦当

西汉龙形玉觥



东汉武梁祠石室伏羲女娲人首蛇身画像



此为东晋的青龙画像砖



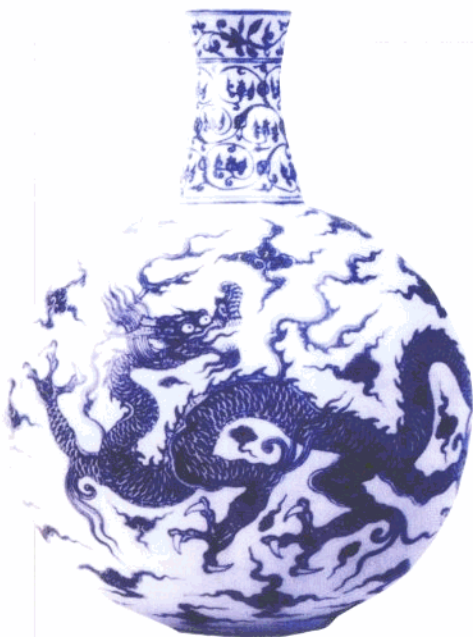
唐鎏金铜龙

南宋画家陈容画的《墨龙图》



北宋影青蟠龙枕



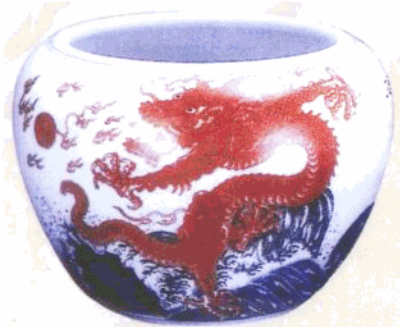


明景德镇窑青花云龙扁瓶



元蓝釉白龙纹盘

清釉里红加彩海水龙纹钵缸



北京故宫黄龙藻井



河南淮阳伏羲庙：伏羲以龙纪官



河南新郑：黄帝乘龙



广西梧州：龙母塑像



海南三亚：南海龙王坐像

河北赵县范庄龙牌会迎龙牌（刘飞越摄）



台湾舞龙



彝族凤舞龙 (王广壮摄)



国庆 50 周年天安门广场主表演区的铜梁龙舞方阵



湖南湘西：
苗族接龙舞



四川泸州：雨坛彩龙



大学生舞龙



龙舟竞渡 (李汉林摄)



兰州龙源



龙邮票



绿树龙



美国华人舞龙，欢庆中国节日。



日本横滨华人舞龙庆新年



香港：神龙聚福



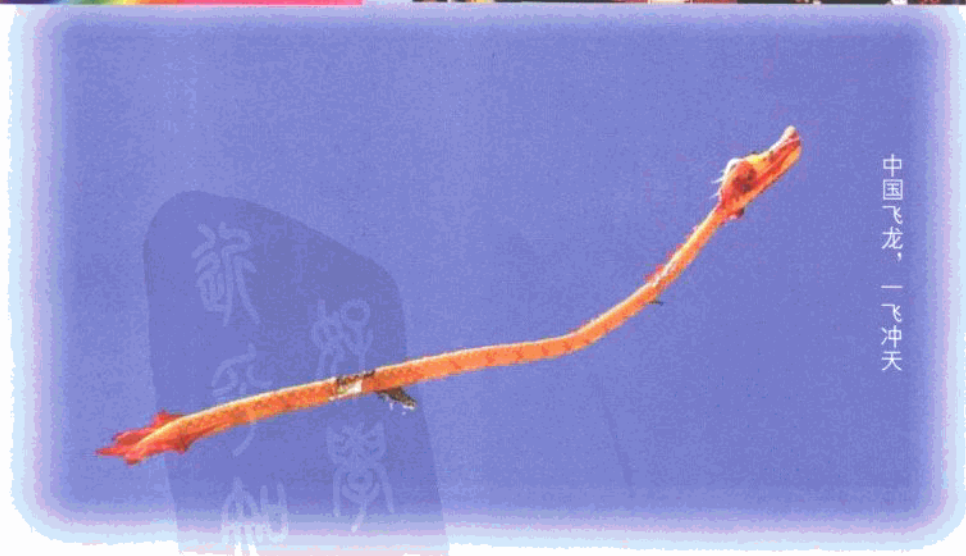
吉祥物“龙龙”



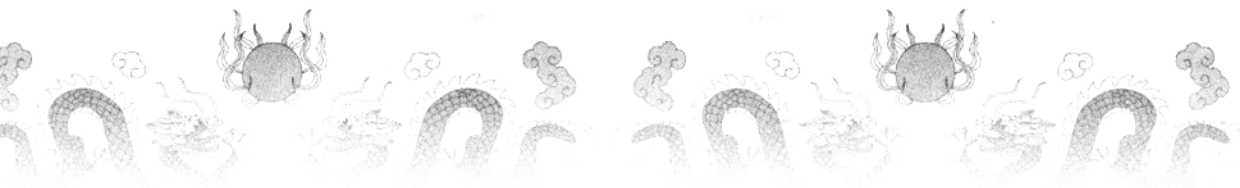
中国建设银行龙博士



中华正气龙



中国飞龙，一飞冲天



序

中华文化历史之悠久及其在人类文化史上罕有其匹之连续性，形成了一条从未枯竭与中断，且流量愈来愈大、流域愈来愈广之长河。其中，中华龙文化形态以远古图腾和祖先崇拜之形式绵延神州大地，所谓“神龙简简，偃卧高翔”八千年矣。

为了进一步研究中华龙文化，弘扬中华龙精神，促进中华民族的伟大复兴与和谐社会建设，由龙源国际投资发展有限公司（北京）和兰州龙源建设组委会主办、兰州龙文化研究院与中华龙凤文化研究中心（西安）承办，于丁亥金秋十月，在兰州举办“首届中华龙文化兰州论坛”。“论坛”收到论文 50 余篇，选编结集成书，《首届中华龙文化兰州论坛论文集》便应运而生了。

早在 20 世纪 40 年代，著名学者闻一多先生就提出，龙“是一种只存在于图腾中而不存在于生物界的一种虚拟生物，因为它是由许多不同的图腾糅合成的一种综合体”。有论者推断龙崇拜由蛇禁忌演变而来。有论者进而认为，龙起源基型虽为蛇，但“蛇是世界各地原始人类用以象征男性生殖器之动物”。父系氏族社会时期龙形象之蕴涵思想占首位的乃男性生殖崇拜。还有论者提出虚拟的“龙形动物”乃起源于鳄之说，或猪之说，或马之说，或牛之说，或鱼之说，或鲛之说、蛙之说以及雷电说、虹霓说，等等。

就现有史料及考古发现可知：龙是中华民族图腾崇拜的产物，龙形象的演变与中华民族的形成密切相关，乃华夏先民以蛇形为主体、融合诸多动物形貌特征经漫长岁月演进、创造之灵物，为中华民族远古的一种图腾。原始社会之氏族社会阶段先后产生了图腾崇拜与祖先崇拜。图腾的含义，即“氏族的标志或图徽”（摩尔根语），“既是亲属，又是祖先”（弗雷泽语）。《易·系辞》说伏羲氏“王天下”。《左传》《三皇本纪》等说其为“龙子”，“蛇身人首”，“以龙纪，故为龙师而龙名”，乃“既有人性又有神形之祖先”，是龙图腾之化身，即为中华龙祖。我们知道，中国崇龙习俗至少有 8000 年历史。自进入文明时代，图腾崇拜虽日渐式微，但先民们仍然把龙作为华夏杰出人物之象征。古代神话传说中，中华民族古老的祖先，甚或先哲与英雄、伟人多冠龙名，如盘古、伏羲、女娲、黄帝、炎

