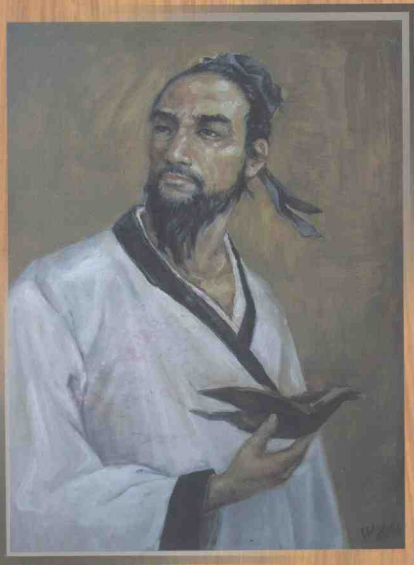


1513

曲阜鲁班文化研究

曲阜人魯班



中国国际图书出版社

曲阜鲁班文化研究(上)

曲阜人鲁班

曲阜市鲁班文化研究促进会
曲阜市政协文史资料委员会 编

版权所有 侵权必究

责任编辑 于看灯

曲阜市鲁班文化研究促进会 编
曲阜市政协文史资料委员会

曲阜鲁班文化研究（上） —— 曲阜人鲁班

出版发行 中国国际图书出版社

Http: //www. cilph. com

社 址 香港北角七姊妹道23号一号地铺

深圳代表处 深圳市深南中路2201号嘉麟豪庭B座2504室

电话: 0755—82021423 邮编: 518026

E-mail: cilphh@126. com

印 刷 奎文彩印

开 本 889×1194毫米 1/16

字 数 128千字

印 张 6

版 次 2007年10月第1版

印 次 2007年10月第1次印刷

印 数 1—3000册

国际书号 ISBN 978-988-17192-2-5

定 价 118元

总策划：赵元山

策 划：颜世全 刘海涛 刘汉武

顾 问：杨朝明 陈学英 张继鹏

李一中 杨保忠 王树宝

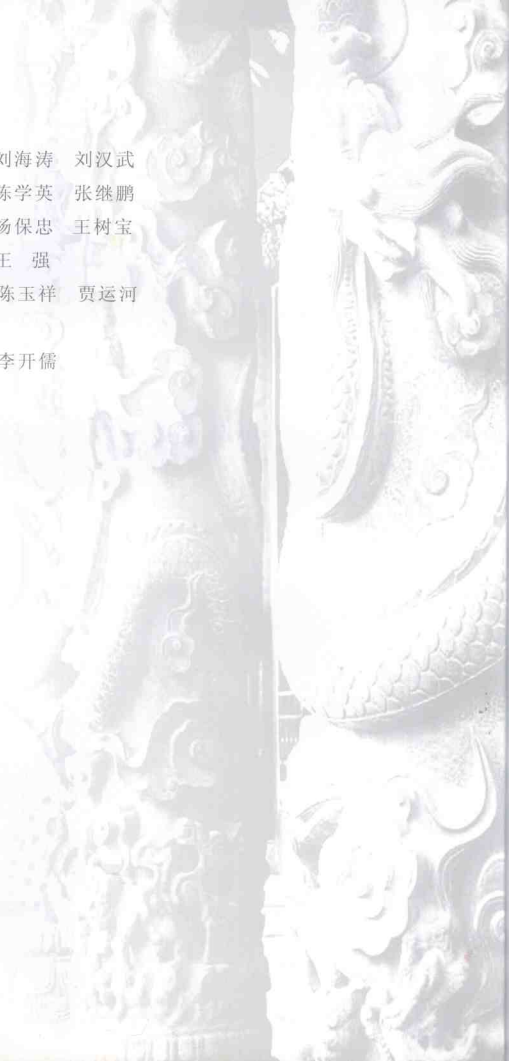
主 编：刘玉明 王 强

副主编：李开儒 陈玉祥 贾运河

孔 涛

撰 文：刘玉明 李开儒

摄 影：王 强



前 言

曲阜不仅是黄帝生地、孔子故里，而且也是我国工匠祖师鲁班的家乡。在曲阜这片中华民族的沃土上既产生了始祖文化、儒家文化，孕育了孔孟颜曾等文圣先贤，也造就了鲁班等一大批能工巧匠。

鲁班是我国古代科技文化的集大成者，是中国的科技圣人，被世人誉为“巧圣”、“匠圣”、“工圣”。在崇尚科学技术、弘扬优秀文化、构建和谐社会的今天，加强鲁班文化研究，开发巧圣人文资源意义重大而又深远。它有利于增加曲阜历史文化名城的文化内涵；有利于旅游产品和商品的开发；有利于发扬创新精神，落实科学发展观，加快全面建设小康社会的进程；有利于扩大曲阜的对外交往、交流与合作。作为鲁班故里的曲阜，有责任、有义务带头弘扬流韵无声的巧圣、匠圣、工圣文化。

近年来，曲阜市委、市政府十分重视传统文化的研究和开发，支持有关组织机构开展对鲁班文化的研究工作。为了使社会各界进一步了解鲁班和曲阜对鲁班文化研究的新进展、新成果，我们编辑出版了《曲阜人鲁班》画册，用部分史料和图文并茂的形式向社会汇报展示鲁班故里弘扬民族优秀文化、开发巧圣人文资源的进展情况。本集主要收录了载有鲁班是曲阜人的国内外典籍史料、鲁班的发明创造、鲁班文化研究、鲁班发明在曲阜、鲁班故里传人、鲁班纪念赞语等文史资料。值此《曲阜人鲁班》画册出版之际，谨向所有关心支持曲阜鲁班文化研究的领导、专家、会员和各界人士表示衷心地感谢！

由于时间仓促，水平有限，画册肯定存有不足之处。敬请批评指正，以便再版时更正或充实完善。

编 者

2007年8月18日

目 录

一、题词赞语·····	1
二、曲阜鲁班·····	15
三、鲁班智慧·····	32
四、鲁班之光·····	42
五、鲁班纪念·····	51
六、班门传承·····	71

特载：

一、曲阜市鲁班文化研究促进会成员名单·····	87
二、曲阜市鲁班文化研究促进会·····	89

感谢捐助者办法

一、题词赞誉

鲁班是我国古代能工巧匠的杰出代表，他的发明创造不仅卓冠神州，而且惠及全球。虽然鲁班没有留下鸿篇巨著，但是他的创造发明精神却在不断发扬光大。对于鲁班的高超技艺，早在春秋战国时期，亚圣孟子称赞“巧人”时就以他为代表，并说“公输子之巧，不以规矩，不能成方圆（《孟子·离娄》）”。《墨子·鲁问篇》载：“公输子削竹木以为鹊，成而飞之，三日不下”。2006年9月20日，中国工程院常务副院长潘云鹤在曲阜观看中国曲阜巧圣鲁班文化展后不仅题词“纪念百工之祖，发扬中华文化”，而且在中国工程院院士与济宁市政府第五次合作会上的讲话中指出：“鲁班是中国最早的工程师，是我们工程院院士的先师。”我国最高学府清华大学教授、两院院士吴良镛先生在考察确认曲阜为鲁班故里后欣然挥毫题词：“哲匠始祖，大成智慧。”



2006年9月23日，出席联合国教科文组织首届孔子教育奖颁奖盛典的全国政协常务副主席王忠禹（右）与曲阜市政协主席、市鲁促会会长赵元山交谈鲁班研究工作。王忠禹称赞曲阜人杰地灵，圣贤辈出，鲁班文化研究很有必要。并表示带回《伟人名人与曲阜》和《曲阜文史·鲁班专辑》认真拜读研究。



题词赞语



周铁农
二〇〇六年
九月廿七日

2006年9月27日，
全国政协副主席周铁农
出席“中国曲阜巧圣鲁
班文化展”开展仪式察
看展览后欣然签名留
念。称赞鲁班文化展很
有意义，曲阜市政协为
弘扬民族优秀文化又做
了一件大好事。

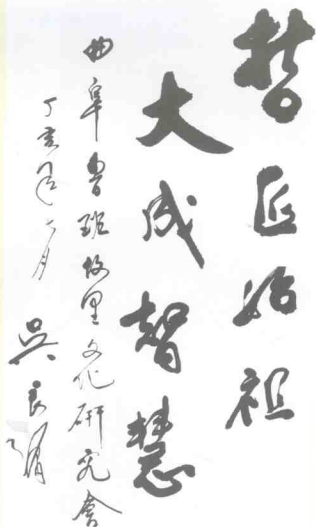


2006年9月20日，中国工程院常务副院长潘云鹤在观看中国曲阜巧圣鲁班文化展预展后欣然挥毫题词。

纪念百工
之祖
潘云鹤
中华文



题词赞语



2007年7月21日，中国两院院士、清华大学教授吴良辅大师在考察曲阜并确认鲁班故里后欣然为曲阜市鲁班文化研究促进会挥毫题词：“哲匠始祖，大成智慧”。上图为曲阜市政协调研员、市鲁班文化研究促进会会长赵元山，市委常委、副市长、鲁促会顾问陈鲁起，市政协副主席、常务副会长刘海涛与吴良辅先生合影留念。



曲阜市政协志首发式纪念

九州生氣恃風雷
萬馬齊喑究可哀
我勸天公重抖擻
不拘一格降人才

朱銘

丁亥年雨若

全国政协常委、山东省政协副主席兼文史委主任朱铭在出席《曲阜市政协志》首发式暨视察曲阜市鲁班文化研究促进会后挥毫题词。图为曲阜市政协主席马书轩、副主席颜世全等陪同活动。



1992年10月，中国国家文物局古建筑专家组组长、中国文物学会会长罗哲文大师为曲阜题词。

曲阜市古建園林設計所

弘揚民族文化
繼承傳統技藝

羅哲文題

乙亥年中秋

魯班高足

一中師兄紀念

馬炳堅敬書

一九九三年十月

繼班門魯匠遺風

曲阜市園林古建築工程公司紀念

馬炳堅敬書
一九九二年十月

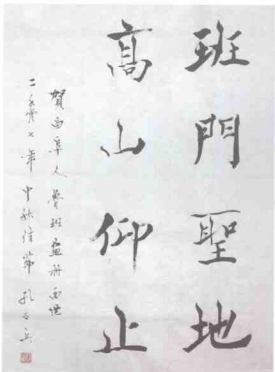
中国古建筑专家马炳坚1992年10月为曲阜题词



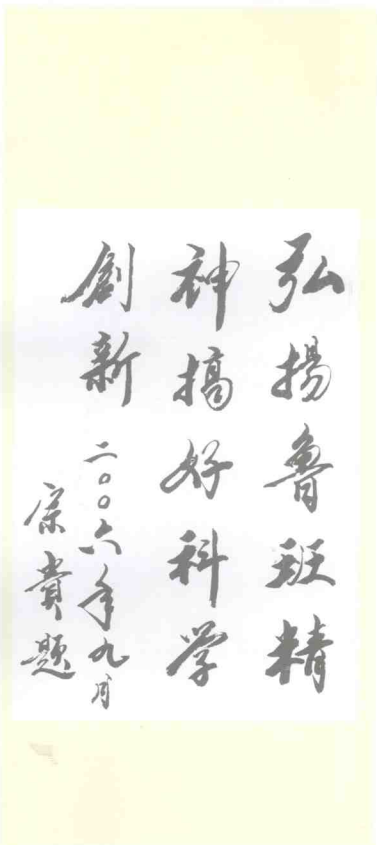
题词赞语



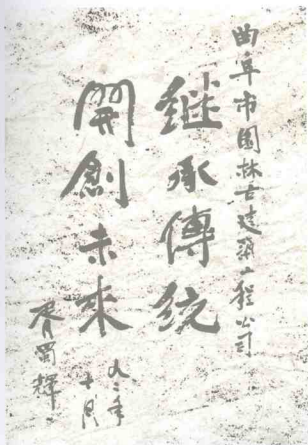
中国古建筑专家、故宫博物院原副院长单士元题词



《人民政协报》驻山东记者站站长、中国书协会员孔亚兵书贺词。



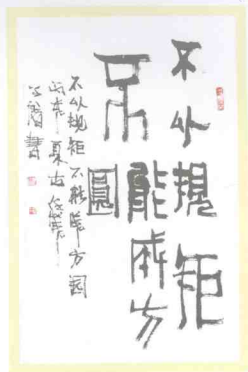
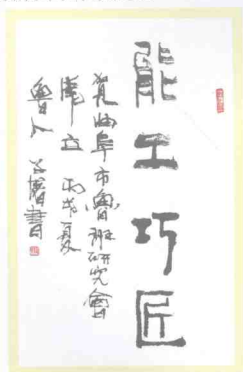
山东省人大原副主任、省鲁班研究会理事长何宗贵为曲阜鲁班文化展题词。



北京古代建筑设计研究所原所长、建筑研究专家胥蜀辉题词



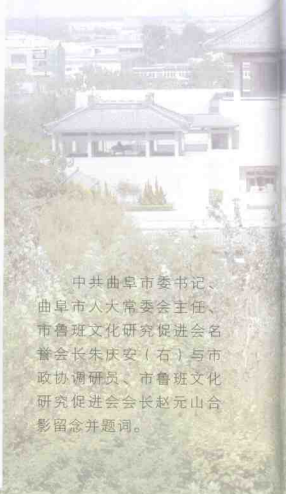
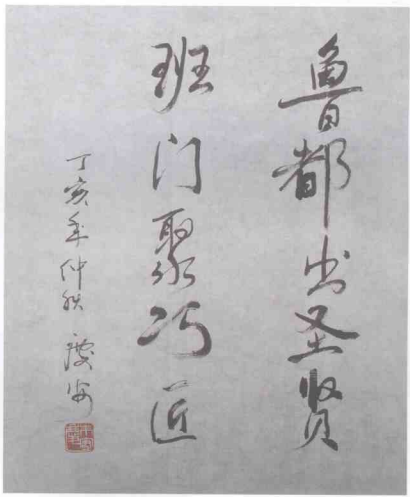
中国著名古建专家孙大章题词



2006年6月16日，济宁市规划局总规划师郭建书《能工巧匠》、《不以规矩不能成方圆》致贺



题词赞语



中共曲阜市委书记、
曲阜市人大常委会主任、
市鲁班文化研究促进会名
誉会长朱庆安（右）与市
政协调研员、市鲁班文化
研究促进会会长赵元山合
影留念并题词。



鲁界皇皇 光照古今颂道理
班门郁郁 馨传华夏大文章

刘森

07.9.19.

中共曲阜市委副书记、曲阜市人民政府市长、市鲁班文化研究促进会名誉会长刘森（左）与市政协调研员、市鲁促会会长赵元山合影留念并题词。