

精选家居

设计解析方案集

时尚家居

■ 岳翠贞 主编

FASHIONABLE



中国电力出版社
www.cepp.com.cn

TU241-64
Y949. 1/2

精选家居

设计解析方案集

时尚家居

■ 岳翠贞 主编

FASHIONABLE
STYLE



中国电力出版社
www.cepp.com.cn

追求时尚的家居环境是一种符合审美规律的艺术行为,体现了居者的文化品位和艺术个性。本书将简约风格与居者特点相结合,主张减法设计,体现简洁时尚的家居特点,引领时尚新趋势,满足了读者所需。书中每套方案将各个不同的功能空间以最直观的方式展现,不仅图片精美,而且文字解说也是读者所需要的内容,包括了户型特点、装修用材、居住尺度、造价、案例分析等,可以让读者轻松阅读并作为设计的参考。

图书在版编目(CIP)数据

精选家居设计解析方案集. 时尚家居/岳翠贞主编.
北京: 中国电力出版社, 2007
ISBN 978-7-5083-5147-6

I. 精… II. 岳… III. 住宅-室内设计-图集 IV.
TU241-64

中国版本图书馆CIP数据核字(2007)第011680号

中国电力出版社出版发行
北京三里河路6号 100044 <http://www.cepp.com.cn>
责任编辑: 曹 巍 责任印制: 陈焊彬
北京华联印刷有限公司印刷·各地新华书店经售
2007年4月第1版·第1次印刷
889mm×1194mm·1/16·6印张·144千字
定价: 29.80元

敬告读者

本书封面贴有防伪标签,加热后中心图案消失
本书如有印装质量问题,我社发行部负责退换

版权专有 翻印必究

本社购书热线电话(010-88386685)

现代家居装饰风格多种多样, 风情万种。很多人一心想追逐潮流, 却往往落后于潮流, 而且在这个过程中常常忽略家居生活的重要一面: 舒适、实用。一个刚装修完家居的朋友说: “如果让我重新装修一遍的话, 一定比现在的效果好, 真想拆了重装。”很多人在装修之前对于室内装饰的风格特点没有一个准确的定位, 以于一心想追逐潮流却远离潮流。如果在装修之前能够多参考一些成功案例, 就不会留下什么遗憾。知名设计师的设计理念, 不仅引领着潮流, 而且将美观、舒适和实用融为一体, 是高品质家居装修的重要指南。

本套丛书以满足不同人群的居住和生活需要为出发点, 汇集了全国知名设计师当前最流行的室内装饰设计实例。这些真实的案例避免了虚拟效果图在现实施工中可能难以实现的弊端, 因此更具参考价值。本书通过由现场拍摄的精美图片, 结合简约的文字向读者传达业界最前沿的设计理念和设计思想, 着眼传统, 追求时尚, 展现个性, 风格多样, 力求最大限度地满足不同层次人群的需求。

书中除了精美的图片展示外, 每套设计方案还带有户型平面图和装修材料清单, 以及装修总造价等, 让读者详细了解装修知识和有关事宜。本丛书按设计的风格特点共分为五册: 《个性家居》、《时尚家居》、《浪漫家居》、《中式家居》、《欧式家居》。

《个性家居》 注重另类个性, 主张展现自我和体现自由意志的设计风格。书内收集了不同人群的个性之家, 结合不同居住群体的个性特点, 通过大量的典型案例, 对家居风格特点进行了详细的介绍, 是营造个性之家的必备参考资料。

《时尚家居》 书中内容, 依据人们年龄、学识、素养、生活背景的不同, 将简约风格与独立自我的个性融合在一起, 主张减法设计, 体现简洁时尚的家居特色, 引导流行趋势, 体现一种更高层次的创作境界。

《浪漫家居》 多采用柔和色系, 追求清新、自然、舒适和浪漫。以“天人合一”为宗旨, 强调自然的灵气和美, 打造具有文化和艺术品味的浪漫家居氛围。

《中式家居》 运用现代装饰材料, 结合都市人的生活特点, 提取中国传统的装饰元素, 将传统与现代完美地结合起来, 展现具有传统风情的现代家居生活。书中对现代中式风格作了详细介绍, 并结合典型案例讲述了居室风格的营造过程, 使读者可以轻松、快速地掌握现代中式风格的设计要点。

《欧式家居》 着眼西方传统家居, 结合现代的装饰材料和生活特点, 还原古典气质, 再现传统家居文化的精髓, 具备了古典与现代的双重审美效果, 在打造典雅与端庄的同时, 更具鲜明的时代特色。

本套丛书中的案例是国内众多知名设计师最具代表性的作品。走在室内设计前沿的资深设计师和新锐设计师, 他们对设计都有着自己独到的见解, 将这些设计师的最新作品汇集成册, 既为设计师之间互相学习搭建了一个交流的平台, 同时又为广大读者提供了一个学习和借鉴的绝好机会, 这就是编写这套丛书的初衷。

在本书编写过程中, 编者得到了国内各大城市知名设计师的鼎力支持, 在此向他们表示衷心地感谢!

时尚家居风格的特点

时尚家居摒弃凡俗与浮华,是优良品质演绎出来的精华。它运用新材料、新技术、新工艺,与人们的新思想、新观念相统一,强调自然的灵气与美丽,营造由复杂趋于简单的视觉效果,达到天人合一、以人为本的理想境界。

时尚家居设计的手法

随着社会的发展,新思维、新结构、新材料的出现必定催生装饰新概念、新形式、新空间,但由于人们的年龄、学识、素养、生活背景的不同,其品味和要求也就不同。因此,不同人群对时尚家居的定义也千差万别。面对不同的人群,其设计表现形式也不尽相同。概而言之,时尚家居装饰风格应该与时俱进,设计时结合行业的发展趋势,运用最新的材料、技术及设计理念,将简约风格与独立自我的个性融合在一起。敢于打破传统观念,用新思想演绎家居生活的时尚风韵,定义家居新概念,率先引领行业发展新潮流。时尚家居的营造,在设计上强调结构和形式的完整,将材料、技术、空间艺术性地有机结合,奉行删繁就简的原则。线条简洁,色彩凝练,造型简洁而有力,通过几个点线的穿插组合,让有限的空间获得无穷的魅力。

时尚家居环境的营造

时尚家居环境的设计力求简约,室内装饰尽量简洁,不做过多的造型处理,以体现居室环境的时代气息和温馨氛围。居室色调多以清新、明快的色系为主,适当搭配深色的家具以及自然的木色装饰材料,用简单的色系营造具有现代气息的居室环境。例如黑与白搭配很容易营造现代与时尚的效果,黑色家具陈设在浅色的环境中,通过色调的对比和协调,让居室环境更加明快、惬意。

室内陈设是展现时尚家居环境的重要元素,造型奇特的家具和个性的配饰最能体现时尚的特点。例如,抽象的装饰作品不仅具有很强的装饰性,而且如果与环境配合得当的话,还能创造出情感空间中美的升华。另外,现代化的室内设备必不可少,例如制造智能化家居,或者设置几件最新的高科技家用电器,其简洁的时尚造型以及不锈钢或个性玻璃材质的外壳,还最能体现时尚家居装饰风格的前卫特点。

总之,通过对居室装饰要素的精心设计,运用最新的设计手法以及富有变化的比例关系,就可营造出最宜居住的时尚空间。

前言 介绍



2

上品雅居

简洁的设计、明快的基调、和谐的陈设搭配，将人与自然联系起来，体现出家居生活的高雅品质。



8

简单生活

以简单的方式享受生活，以简洁的语言装饰家，表达健康、和谐、悠闲、简洁的生活主题。



14

空间与艺术

坚持以人为本的设计理念，着力体现空间与艺术、自然与健康的永恒主题。



24

单色纯粹

让每种色彩都含蓄、矜持地释放出各自的魅力，展现一种自然天成的柔美和委婉。



30

黑白空间

巧妙运用黑白两种极端的颜色，设计者所特有的个性理念在居室中就得到了淋漓尽致的体现。



36

金色家园

艺术的装饰手法、恰当的选材，改变了平淡的空间，营造出温馨、时尚、和谐的家居环境。



40

回归

以极简的元素与色彩，着重打造一种清新、自然、纯朴的居室空间，展现轻松、自然的生活主旨。



46

人与自然

运用丰富的表现手法，追求功能与形式的完美统一，奏响人与自然之间的美妙乐章。



52

借景

传统的元素与现代的设计手法和材料相结合，营造温馨、舒适的现代家居。



58

轻松空间

秉承“留有余地”的空间设计理念，创造一个可观、可游、可卧、可居的轻松生活空间。



64

和谐空间

富有变化的比例关系，悦目的颜色，和谐的空间组织形式，营造出最宜居住的和谐空间。



76

生命力

注重流动空间的营造，体现居室环境的时代气息，打造一个充满生命力的生活空间。



84

简约个性

侧重于简约、舒适、温馨、个性的塑造，演绎现代清新、自在的家居生活。



《时尚家居》汇集了精选的都市经典案例，从中您会看到：色彩的个性装饰，自由空间或抽象艺术的现代时尚装饰，看似恬淡，而细节又处处表达着生活品质的装饰，更有体现环保、文化底蕴的深涵义装饰。从一段段浅显优美的文字及一帧帧精美的图片中，您会看到种种姿态的住宅美。家，成为了人生最美丽的注解。

营造一个舒适、温暖的家就如同创作一件艺术品，有多少种梦想就有多少种家，在理想和现实的摆渡中，我们带来了一位朋友。

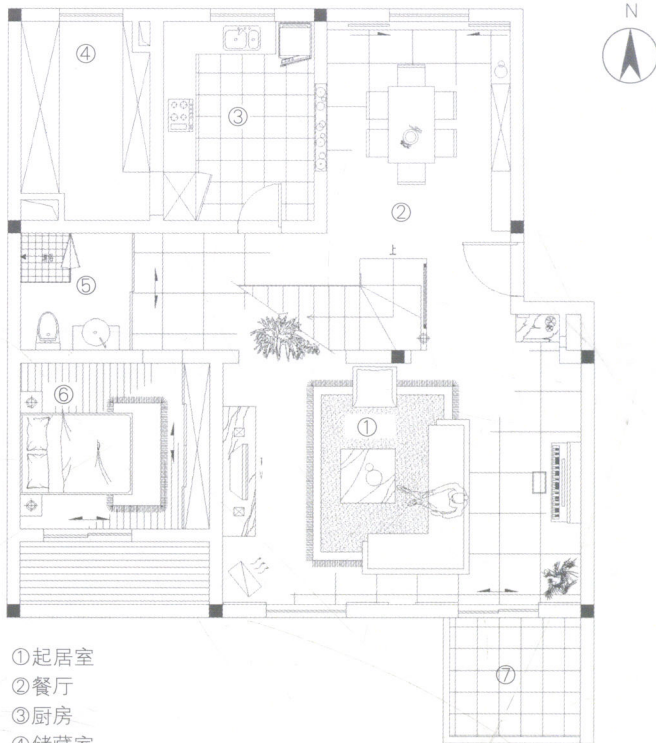
上品雅居

工程档案

建筑户型：别墅
建筑面积：260平方米
建筑层数：三层
工程造价：20万元
装修用材：实木地板 米白地砖 灰砖 印尼藤
防水木地板 玻璃 漆料等
工程地址：南京
设计师：李浩澜

设计主旨

简洁的设计、明快的基调、和谐的陈设搭配，将人与自然联系起来，体现出家居生活的高雅品质。



- ①起居室
- ②餐厅
- ③厨房
- ④储藏室
- ⑤卫生间
- ⑥客房
- ⑦阳台

一层平面图



体现家居生活品质

本方案对原建筑空间进行了成功改造，使整个生活空间功能划分更加合理。设计采用简约手法，色调以黑白对比为主，节奏既明快又不失沉稳。中式符号的运用使整个家居环境既体现现代感又凸显文化品位。简洁的设计，明快的基调，和谐的陈设搭配，体现出家居生活的高雅品质。

打造和谐的居室环境

居室中，巧妙地用移窗代替窗帘，通过对材质的选择体现简洁的设计主题。家具的选择以棱角分明的方形为主，让家具融入建筑，成为建筑中不可或缺的一部分。方形的运用不仅仅局限于家具造型，设计师在装饰和配饰上也大量选用方形，如推拉门的方形分割、窗格、木装饰隔断等。睡房及书房静谧宽敞，重点在于营造舒适、自在的空间，以满足主人休息和阅读的需求。此外，为了体现简洁风格中的“禅”意，设计师选用了印尼藤和仿生竹，将人与自然联系起来。

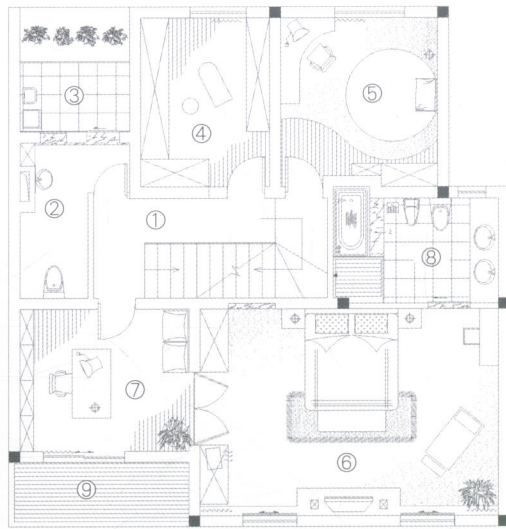






设计中运用黑白的
直线线条塑造空间环境，
看上去简洁明快。

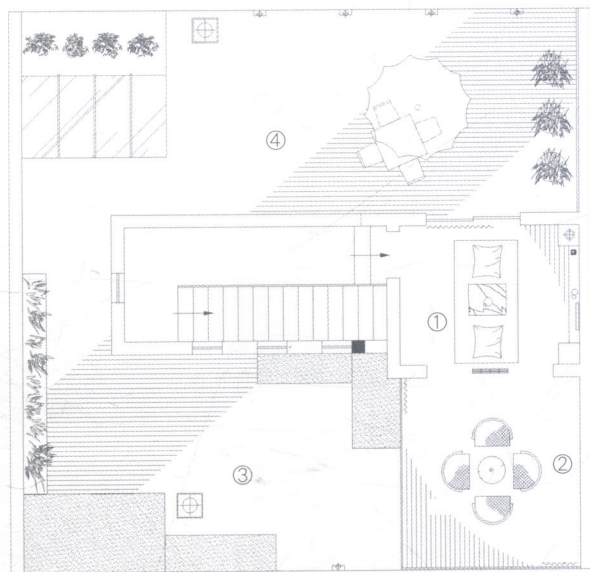




- ①走廊
- ②卫生间
- ③洗衣房
- ④储藏室
- ⑤儿童房
- ⑥主卧室
- ⑦书房
- ⑧主卧卫生间
- ⑨阳台

二层平面图





三层平面图

- ①冥想室
- ②阳光房
- ③阳光浴露台
- ④广场烧烤

家居的品质体现在每一个细节中，楼梯简洁的样式、流畅的线条以及人性化的拐角设计，都可体现出家居的品质。



简单生活

工程档案

建筑户型：三室二厅二卫
建筑面积：138平方米
建筑层数：一层
工程造价：8万元
装修用材：红橡 实木地板（虫蚁木）
 瓷砖 钢材 自然石片
 艺术玻璃 壁纸 漆料等
工程地址：南京
设计师：李浩瀚

设计主旨

以简单的方式享受生活，以简洁的语言装饰家，表达健康、和谐、悠闲、简洁的生活主题。

定位居家生活

“以简单的方式享受生活，以简洁的语言装饰家”。主人将居家生活定位于健康、和谐、悠闲、简洁，这也就是设计师所要表达的主题。

巧妙运用设计元素

室内以灰色为主调，幽静淡雅，给人以内敛的舒适感觉。在居室的设计与材质运用上，设计师独具匠心，清玻璃、磨砂玻璃交织着流光的美丽，飘逸的米黄色纱帘摇曳出浪漫的气息。

黑色木家具与房间的浅色基调形成鲜明的对比，为房间添加了几笔重色，使整个房间看上去就如一幅黑、白、灰关系和谐的素描画。经过对设计元素的精心安排，一个理想的家园便呈现在主人的眼前。



平面图

- ①客厅
- ②书房
- ③主卧室
- ④主卧卫生间
- ⑤餐厅
- ⑥厨房
- ⑦次卧室
- ⑧次卧卫生间





客厅夹有翠竹的玻璃隔断，给人自然的感觉；平面形式的墙面装饰画则为房间增添了个性化的艺术气息。客厅电视背景及书房内书架的造型简约而富有时代气息。





家具陈设是营造高品质家居的重要方面，通过造型简洁、样式新颖的家具陈设，结合明快的色彩对比营造出时尚的家居环境。

