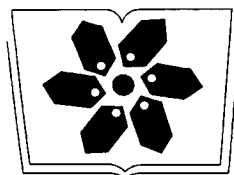
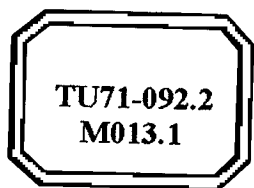


中国古建筑木作营造技术

马炳坚 著



(第二版)



中国科学院科学出版基金资助出版

中国古建筑木作营造技术

(第二版)

马炳坚 著

本书获 1992 年全国优秀建筑科技图书一等奖

1997 年北京市科学技术进步奖 (科技专著) 二等奖

科 学 出 版 社
北 京

内 容 简 介

本书是作者在多年从事古建筑研究、设计、施工的技术积累和总结的基础上,用现代科学的表达方法总结我国古代传统木作营造技术的一部著作。主要内容包括:传统木构建筑的种类、构造、权衡尺度、设计方法、传统工艺技术和营造施工技术、明清木构建筑的区别、仿木构建筑的设计与施工等等。在内容的编排上,本书由浅入深,循序渐进,首先介绍古建筑的名称、部位、通则,进而介绍各种木构建筑的构造方式、构架功能,直至制作安装的具体技术问题,各部分内容都附有详细的插图和权衡尺寸表,用起来十分方便。本书对古建筑文物保护、修缮、仿古建筑设计有直接指导作用,对建筑史、建筑技术史的研究,古建筑教学、技术人才培养亦有直接指导和重要参考作用。

本书适于古建、园林设计施工单位、文物保护研究单位的广大技术干部、技术工人、研究人员、大专院校建筑系师生、舞台美术工作者阅读和参考。

图书在版编目(CIP)数据

中国古建筑木作营造技术 / 马炳坚著. —2版. —北京: 科学出版社, 2003

ISBN 7-03-011487-6

I. 中… II. 马… III. 古建筑—木结构—工程施工—研究—中国
IV. TU-87

中国版本图书馆 CIP 数据核字 (2003) 第 036209 号

责任编辑: 姚平录 谈 鯤 / 责任校对: 包志虹
责任印制: 钱玉芬 / 封面设计: 郭 建 马炳坚

科 学 出 版 社 出 版

北京东黄城根北街16号

邮政编码 100717

[http // www . sciencep . com](http://www.sciencep.com)

中国科学院印刷厂印刷

科学出版社发行 各地新华书店经销

1991年8月第一版 开本 889×1194 1/16

2003年10月第二版 印张 23 1/4 插页 12

2006年9月第七次印刷 字数 567 000

印数 25 549—27 548

定 价: 90.00 元

(如有印装质量问题, 我社负责调换〈科印〉)

題馬炳堅工程師古建之藝術

建築是藝術但必通過工藝技術手而和建築材料選擇以及对色彩的審美觀念而構成爲建築藝術馬炳堅工程師對祖國古建工程技術研究有素修養湛深近年將其積累知識綜合實踐寫成专著是從事祖國古建維修保护工作者必讀之書

单克元

中华民族优秀建筑文化传统，编辑出版一些理论与
与实践相结合的专著，显得非常重要而又非
常有意义的事情。马炳坚同志的《中国古建筑
木作技术》一书就是其中之一。

从这本书的出版以来所受到读者的欢迎和发
挥的作用中不难看出作者在古建筑实践
中的坚实基础和所费心力。我曾多次阅读过
此书受益良多。希望它的修订再版能为

我国古建筑文物的保护维修与中华民族优
秀建筑文化传统的弘扬发挥更大的作用。特
写了以上几句冗言请教读者高明并在元祝贺
此书的再版。

罗哲文



新世纪辛巳新春

公元二〇〇二年三月

中國古代建築不僅有着悠久的历史
文化传统而且有着丰富的理论与实践的
经验。古代的能工巧匠曾哲先贤以他们的聪
明智慧血汗辛勤为我们留下了许多辉煌
的杰作不朽的华章。长城、故宫、天坛、颐和园、
布达拉宫、秦始皇陵兵马俑等，数不完的歌
符与乐章。它们不仅是中华民族的瑰宝而
且已经列入了世界文化遗产的名录成为全
人类共同的财富。

遗产要保护，传统要继承与弘扬，关键要
有理论的指导与可供技术操作的经验。在这方
面梁思成、刘敦桢先生等，先辈们曾经为之
建立了不朽的功绩。然而由于各方面的原因一
些专业人才行将断代，特殊技艺濒于失传，理
论与实践、学术与技术相脱离的情况相当严重。
为了更好地保护珍贵的建筑文化遗产，弘扬中

祝炳坚兄著书再版

独成体系自根深
古建园林中而新
木作攷工谁问底
书香自有后来人

郑孝燮

书名：中国古建筑木作营造技术

老實齋

郑孝燮先生为本书再版题辞

郑老题诗注：“中而新”是我国著名建筑学家梁思成先生提出的关于建筑创作的主张



作者简介

马炳坚，1947年生，河北安新人，高级工程师，注册建筑师。从事中国古建筑施工、设计、研究、教学、办刊三十余年，业绩显著，著作颇丰。1983年与同仁发起创办《古建园林技术》杂志，并在其中担任重要工作，为继承、弘扬中华传统建筑文化做出了突出贡献。他所设计的古建园林工程遍布国内外，深受各界人士好评。其代表著作《中国古建筑木作营造技术》被海内外学者誉为“近代对中国古建筑最有分量的书”，“是从事祖国古建筑维修保养工作者必读之书”并多次获奖。主要著作还有《北京四合院建筑》等。

现为北京市古代建筑设计研究所所长，《古建园林技术》杂志主编。兼任中国文物学会古建园林专业委员会常务理事、中国建筑学会建筑史学分会学术委员、中国紫禁城学会理事等职。

古建筑木作工程举例



天安门城楼室内木构架局部



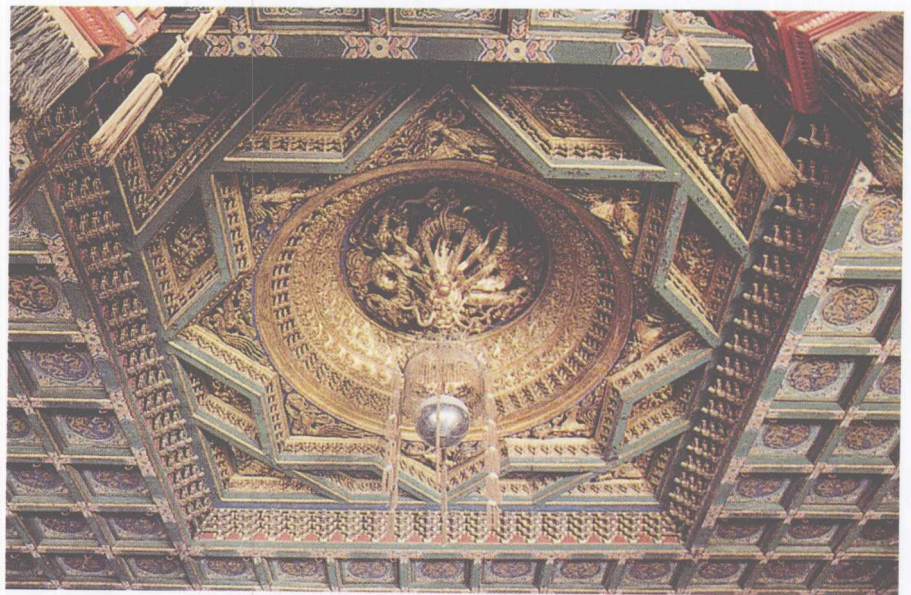
天坛祈年殿室内木构架及藻井



中山公园松柏交翠亭
木构架及斗拱



北海画舫斋
抱厦木构架



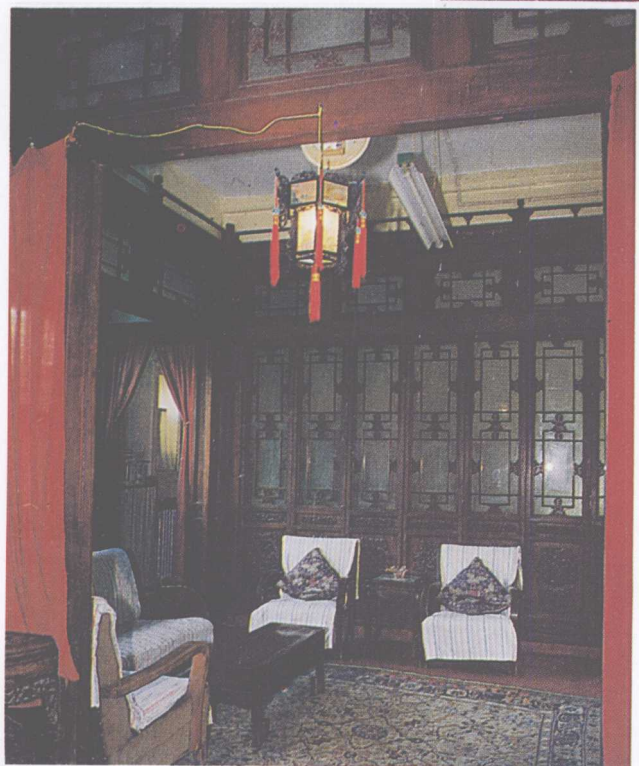
故宫养心殿
藻井



颐和园玉兰堂
室内木装修



北京东城区某宅
室内板壁



北京东城区某宅
室内碧纱厨



北京北海静心斋
沁泉廊和枕峦亭



北京天坛
双环万寿亭



北海亩鉴室垂花门
及迭落式爬山廊

作者设计和主持设计的
古建园林工程举例



北京地坛公园集芳圃方泽亭(1985年设计)

北京日坛公园画舫及圆亭(1984年设计)





美国华盛顿中国城牌楼(1985年设计)



扎伊尔金沙萨恩塞莱总统庄园水榭(1984年设计)



莫斯科北京饭店室
内入口门头

莫斯科北京饭店
中餐厅大堂





新东安市场“老北京”茶馆舞台



新东安市场“老北京”茶馆大堂



新东安市场“老北京”店面及过街楼



京都信苑饭
店中餐厅

中共中央党校省部
级学员楼中式屋顶

