

國民  
年鑑

1929



民國十六年

新國民年鑑

蔡元培題

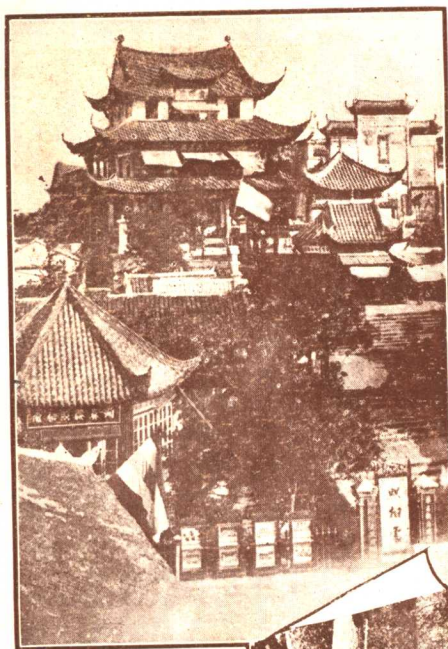


[中行]國民政府主席委員蔣中正(一)一委員李宗仁(二)一委員楊樹莊(三)委員張學良(四)[右行]委員兼行政院副院長馮玉祥(一)一委員李濟深(二)委員兼司法院副院長張繼(三)一委員兼監察院副院長陳果夫(四)[左行]一委員閻錫山(一)一委員何應欽(二)一委員兼立法院副院長林森(三)一委員兼考試院副院長蔣科(四)



行政院長譚延闓(右上)-立法院長胡漢民(左上)  
監察院長蔡元培(中央)-司法院長王寵惠(右下)  
考試院長戴季陶(左下)

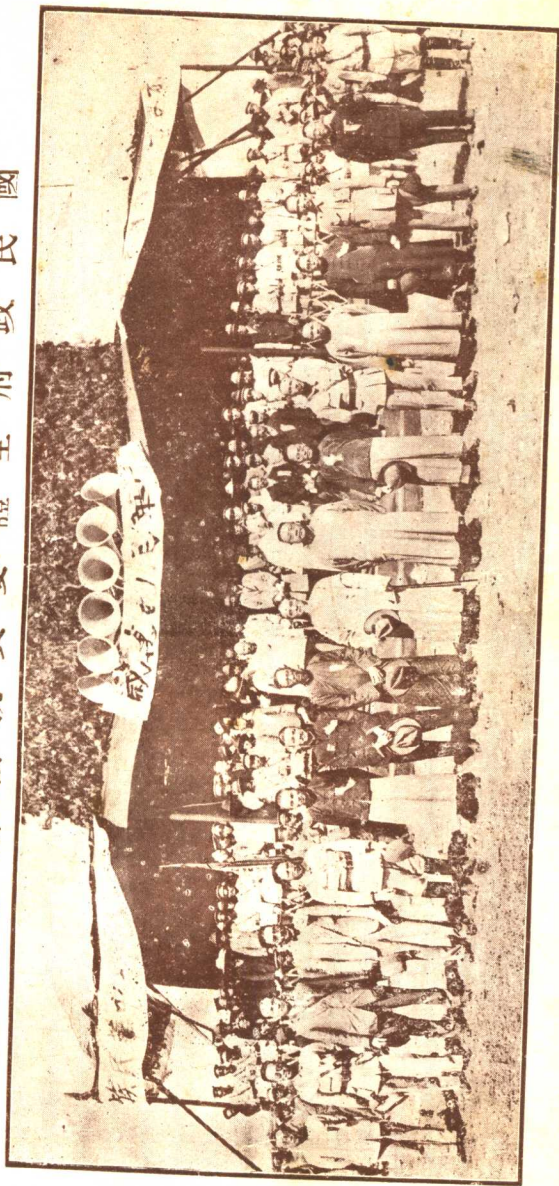




武昌奥略楼(上)西湖韬光行径(下)

中華民國政府全體就職攝影

十七年七月



# 新國民年鑑 目錄

紀念節日表	.....	一
二十四節氣表	.....	一
重要國恥紀念日表	.....	一
日曆日表	.....	一
舊曆令節表	.....	二
世界各國紀念節日表	.....	二
民國十八年陰陽曆合刊	.....	三
中央大學區十七度學校曆	.....	一五
各機關在職人員普通放假日期表	.....	一六
農曆	.....	一七
花曆	.....	二五
中西台曆	.....	三三

## 民國十七年一年來大事記

全國面積表一	.....	一
全國面積表二	.....	一
租借地面積表	.....	二
中國與各國面積比較表	.....	二
全國主要山脉	.....	二
全國河流系統	.....	二
全國著名湖泊表	.....	三
中國沿海港灣表	.....	四
中國沿海島嶼一覽	.....	四
中國沿海要害一覽	.....	五
軍港租借一覽	.....	六
國土喪失概覽	.....	六

新國民年鑑 目錄

各國租界表	七
各省經緯度表	八
中國各地交節交午時差表	九
中國各地平均雨量表	一一
中國南北中三部四季雨量分配表	一
中國各口汐潮漲落表	一二
世留各地潮汐恆數	一四
中國大地震年代表	一五
最近全國縣治及行政區劃一覽表	一七
近八十年來中國之人口	二八
全國人口表	三〇
海關調查各省人口表	三〇
海關調查通商口岸華人口統計	三一
郵局調查各省人口表	三一
日本旅華僑民調查	三二
海外華僑調查統計	三二
旅外華僑統計	三三

世界各國面積及人口	三三
全世界面積及人口總計	三五
海外華僑最近統計	三五
國民政府建國大綱	一
國民政府組織法	三
國民政府行政院組織法	六
國民政府立法院組織法	八
國民政府司法院組織法	一〇
國民政府考試院組織法	一一
國民政府監察院組織法	一二
國民政府內政部組織法	一四
國民政府外交部組織法	一六
國民政府財政部組織法	一九
國民政府司法部組織法	二三
國民政府交通部組織法	二五



國民政府農礦部組織法	二七
國民政府工商部組織法	九
國民政府大學院組織法	三一
國民政府審計院組織法	三四
國民政府建設委員會組織法	三六
國民政府軍事委員會組織大綱	三六
國民政府蒙藏委員會組織法	三七
國民政府僑務委員會組織法	三八
國民政府禁烟委員會組織條例	四〇
國民政府秘書處組織條例	四〇
各部官等表	四一
修正文官俸表	四一
修正省政府組織法	四二
國府公布特別市組織法	四六
縣組織法	五〇
附各省施行縣組織法期限	五五

國民黨之政綱	一
中常會議通過訓政綱領全文	三
中央執行委員會政治會議暫行條例	三
政治會議分會暫行條例	四
中央政治設計委員會組織條例	五
訓政時期國民政府施政綱領草案	六
財政府十七年度施政大綱	二〇
中國大學院訓政時期施政大綱草案	二四
各縣政府第一期內務行政綱要	三四
蘇省政府十七年度施政大綱	三九
陝西模範縣進行計劃大綱	四八
兩湖施政大綱	五三
浙江街村制	五八
土地徵收法	六四
禁烟法	七〇
著作權法	七一
著作權法施行細則	七五

內政部訓練地方官吏章程	七九
現任地方行政人員訓練章程	七九
官吏卹金條例	八一
公文程式修正條例	八四
縮約各國表	一
重要不平等條約一覽	二
國恥紀念一覽	四
中國駐外使館表	六
各國駐華使館一覽	六
中國駐外領事館表	七
各國駐華領事館一覽	八
各省埠交涉署一覽	一〇
中華民國與各外國舊約已廢新約未訂前適用之臨時辦法	一一
中希迪好條約全文	一二

我國簽字加入之非戰公約全文	一三
國籍法	一五
國民革命軍陸軍編制表	一
最近陸軍編制表	二
國民革命軍總司令部組織大綱	二
全國陸軍概覽	二
縮編後全國陸軍一覽	六
四川軍隊最近調查	七
華北外兵調查	九
全國軍械製造廠表	一〇
世界各國陸軍現狀	一〇
軍委會擬定之薪餉表	一一
全國海軍一覽	一二
中國海軍造船廠一覽	一四
江南造船所代造美國新礮艦一覽	一五

列強海軍現勢……………一六  
 陸海空軍平時撫卹暫行條例……………一七  
 陸海空軍平時撫卹表……………一八  
 陸海空軍勳章暫行條例……………二一

**第八編 財政**

十七年度國家歲入預算約數表……………一  
 賦稅司約擬之預計中央收支簡明表……………三  
 各省全年煤油收入預算表……………四  
 財部各征收機關認解數目表……………四  
 鹽務署所轄各機關十六年度收支概算表……………五  
 財政部收支實表……………六  
 各省財政廳及各徵收機關十六年度國家歲入分類表……………九  
 各省財政廳及各徵收機關十六年度國家支出分類表……………一四  
 江蘇省十六年度國地支概數……………一九  
 安徽省十六年度國地收支簡明表……………二〇

山西最近之歲出歲入……………二二  
 財政審計表……………二二  
 各項外債一覽……………二五  
 各項內債一覽……………二九  
 附十六年份總稅務司經理整理案內各債負債總額及已付欠付各款數目報告表……………三〇

總稅務司經理整理案內各債收入付出結存各款數目報告表……………三二  
 中國內外債總計……………三三  
 國府新內國債……………三四  
 中國外債用途分類表……………三五  
 交通負債表……………三六

**第九編 交通**

國有鐵路局編制通則……………一  
 國有鐵路一覽……………二  
 省有鐵路一覽……………六  
 國際已成鐵路……………七

全國民業鐵路概要	七
全國專用鐵路概要	九
世界各國現有鐵路里數之比較	一二
各地已成電車一覽	一二
輪船註冊給照章程	一三
航業概要	一五
招商局輪船一覽	一八
中國各口岸出入船隻種類表	一九
民國十六年海關進出口商船按國統計	二一
世界各國汽船帆船概數	二二
世界汽船帆船總數	二二
國民政府交通部郵政總局章程	二三
中華民國郵政寄費清單	二五
寄費清單釋明	二五
中華民國郵政寄費說略	二四
郵政儲金概	四三
交通部電氣事業取締條例	四五

交通部頒給民有電氣事業執照規則	五三
中國沿海海底電線一覽	五四
交通部規定電報價目表	五五
最近修正電報價目表	五五
大東大北兩公司國內電報價目表	五六
中華民國無線電管理條例	五六
中國無線電台表	六〇
國民政府短波無線電台一覽	六一
世界各國廣播無線電放送站數目	六二
無線電報價目表	六三
建設委員會無線電管理處重訂商用無線電價目表	六三
中央廣播無線電台播音時間表	六三
國民政府違警罰法	一
黨員背誓條例	九
共產黨人自首法	一〇



暫行反革命治罪法	〇
修正處理逆產條例	一
審理烟案簡易程序暫行條例	三
懲治盜匪暫行條例	四
特種刑事臨時法庭訴訟程序暫行條例	六
暫行特種刑事誣告治罪法	七
法官懲戒暫行條例	八
國民政府司法部公布司法印 <sub>紙</sub> 規則	一〇
國民政府公布司法部訴訟狀紙規則	一二
中華民國教育宗旨條文	一
中華民國學校系統	一
小學暫行條例	三
中學暫行條例	五
中華民國大學院大學委員會組織條例	七
修正大學區組織條例	九
中華民國大學院中央研究院組織條例	九

私立學校條例	一一
私立大學及專門學校立案條例	一二
私立學校及小學立案條例	一三
革命功助子女就學免費條例	一五
華僑小學暫行條例	一六
華僑子弟回國就學辦法	一八
中央大學區縣教育局暫行條例	一九
中央大學區縣教育局教育委員暫行服務細則	二〇
中央大學區縣立小學校長任免及待遇暫行條例	二二
中央大學區縣區小學教育聘任及待遇暫行條例	二五
十六年度國立各大學概況統計	二七
十六年度中央大學區各中校統計	二七
十六年度江蘇各縣學校統計	二八
十六年度浙江學校教育概況	三〇

全國中等以上學校之學生數	三〇
全國中等以上學校教職員數	三二
全國學校一覽	三三
江蘇各縣一六年度教育項下田賦正稅派款數目統計	三四
教育會條例	三六
圖書館條例	三九
各省圖書館一覽	四一
十六年度江蘇擴充教育機關統計表	四一
教科圖書審查條例	四二
新出圖書呈繳條例	四四
附運動紀錄	四五
中央執行委員會頒布黨國加尺度比例	一一
中央頒布區分部劃分辦法	一一
區分部執行委員會組織條例	一二
區執行委員會組織條例	一二

區黨部劃分辦法	三
中國國民黨黨員總登記條例	三
省黨務指導委員會組織通則	五
省黨務指導員服務規則	六
海員或鐵路特別黨部組織條例	七
修正軍隊特別黨部組織條例	九
黨員任用條例與服務規則	一三
中國國民黨各級黨部執行委員會無故缺席處分條例	一五
中國國民黨黨員無故不出席區分部黨員大會處分條例	一六
中國國民黨黨員移轉登記辦法	一七
中國國民黨黨員遺失黨證補發條例	一七
國民黨黨務訓練所組織通則	一八
黨童子軍總章	一九
黨童子軍司令部組織法	二一
中國國民黨童子軍編制系統表	二三

國民黨海外各黨部統計	二二三
民衆團體會員總登記規則	二二四
學總會頒布之學生會組織章程	二二五
全國學生聯合會總章	二二九
通商口岸一覽表	一
附錄輪船停泊處	五
民國以來輸出入貿易總額	六
民國以來入超一覽	七
民國十六年主要貿易國輸出入總額	七
民國十六年華洋貿易統計	一〇
近三年來各項重要輸入貨物之比較	一三
各國私運入中國之軍火	一七
歷年海關所充公之麻醉約品	一八
十六年度運往外洋之絲類及價值表	一八
歷年絲類輸出比較表	一九
十六年度絲類輸出按國担數表	一九

十六年度輸出茶類擔數及價值表	二二
十六年度茶類輸出按國担數表	二二
歷年茶類輸出比較表	二二
近三年內各項重要輸出貨物之比較	二三
歷年蛋類出口價值表	二六
十年來地氈輸出比較表	二六
中國輸入日本重要物品表	二七
中國各地物價指數表	二七
上海物價指數表	二八
國內外花紗市價	二九
中華民國權度標準方案	二九
中國舊制度量衡	三〇
金融監理局組織條例	三一
金融監理局檢查章程	三一
中央銀行條例	三三
中國國貨銀行章程	三六
全國銀行數	三八

新國民年鑑 目錄

十六年度海關進口之金融總數	三九
十六年度海關出口之金融總數	四〇
一九二七年終各國政府及中央銀行之存款 數目	四一
農民協會組織條例	一
各省區農戶及農田概數	五
各省區荒地概數	六
東三省荒地概計	六
中國主要農產物表	七
各省重要物產述要	八
全國礦業一覽	一
工會組織條例	一四
特種工會組織條例	一八
國府獎勵工業品暫行條例	二〇
國民政府工商部國貨陳列館規程	二二
全國新式工廠概數	二五
全國紗廠數目	二六
上海全埠紗廠數	二六
世界紗錠總數	二六
世界棉花消費統計	二七
全國罷工計	二九
十六年度上海罷工統計	二九
十七年上半年上海罷工統計	三〇
全國勞動工人概數	三一
上海工人工價之比較	三一
北方工人工價表	三二
全國粗工每月工價表	三四
全國精工每月工價表	三五
勞資爭議處理法	三六



舊曆 日四五三	中華民國十八年乙巳年										新曆 日五六三
小大	西曆一千九百二十九年										小大
正二	紀念節日										二一
三	南京政府成立紀念 舊曆元旦 南北統一紀念 總理逝世紀念 黃花園紀念 清明植樹節 國府遷都南京紀念 世界勞動紀念日 學生運動紀念 非常總統就任紀念 端陽節 馬廠起義紀念 中秋節 孔子誕辰 國慶紀念日 重陽節 世界和平紀念 總理生辰紀念 冬至節 擁護共和紀念										二 三 四 五 六 七 八 九 十 十一 十二
四											三
五											四
六											五
七											六
八											七
九											八
十											九
十一											十
十二											十一
十三											十二

### 二 十 四 節 氣

冬季		秋季		夏季		春季	
大寒	小寒	大雪	冬至	立冬	小雪	霜降	寒露
一月二十日(火)	一月六日(月)	十一月三十日(日)	十二月七日(土)	十一月八日(金)	十月二十二日(土)	十月九日(水)	十月二十四日(木)
立春	雨水	驚蟄	春分	清明	穀雨	立夏	小滿
二月四日(月)	二月十九日(火)	三月六日(水)	三月二十日(木)	四月五日(金)	四月二十日(土)	五月六日(月)	五月二十日(火)
芒種	夏至	小暑	大暑	立秋	處暑	白露	秋分
六月六日(木)	六月二十日(火)	七月八日(月)	七月二十三日(火)	八月八日(木)	八月二十四日(土)	九月八日(日)	九月二十二日(日)
立冬	小雪	大雪	冬至	立春	雨水	驚蟄	春分
十一月八日(金)	十月二十二日(土)	十月九日(水)	十月二十四日(木)	二月四日(月)	二月十九日(火)	三月六日(水)	三月二十日(木)
清明	穀雨	立夏	小滿	芒種	夏至	小暑	大暑
四月五日(金)	四月二十日(土)	五月六日(月)	五月二十日(火)	六月六日(木)	六月二十日(火)	七月八日(月)	七月二十三日(火)
國恥紀念日	國慶紀念日	青年節	兒童節	教師節	婦女節	勞動節	青年團成立紀念
九月十九日(水)	十月十日(木)	五月四日(土)	五月五日(金)	九月七日(土)	九月十三日(金)	九月十五日(木)	九月十九日(水)
重要國恥紀念日	重要國慶紀念日	重要青年節	重要兒童節	重要教師節	重要婦女節	重要勞動節	重要青年團成立紀念
八月二十九日(水)	五月三十日(木)	五月五日(金)	五月九日(木)	九月七日(土)	九月十三日(金)	九月十五日(木)	九月十九日(水)
重要國恥紀念日	重要國慶紀念日	重要青年節	重要兒童節	重要教師節	重要婦女節	重要勞動節	重要青年團成立紀念
十月十五日(金)	十月十五日(金)	十月十五日(金)	十月十五日(金)	十月十五日(金)	十月十五日(金)	十月十五日(金)	十月十五日(金)