

围棋布局  
围棋布局



围棋

# 布局

小辞典

杜维新 编

WEIQI BUJU  
XIAO CIDIAN

成都时代出版社

# 围棋布局小辞典

杜维新 编

成都时代出版社

## 图书在版编目(CIP)数据

围棋布局小辞典/杜维新编. —成都:成都时代出版社,2008.2

ISBN 978-7-80705-703-1

I. 围… II. 杜… III. 围棋-布局(棋类运动)-基本知识  
IV. G891.3

中国版本图书馆CIP数据核字(2008)第009714号

## 围棋布局小辞典

WEIQI BUJU XIAO CIDIAN

杜维新 编

---

出品人 秦 明  
责任编辑 黄 晓  
责任校对 杜一琳  
责任印制 莫晓涛  
出版发行 成都传媒集团·成都时代出版社(原蜀蓉棋艺出版社)  
电 话 (028)86619530(编辑部)86615250(发行部)  
网 址 www.chengdusd.com  
印 刷 四川新华印刷厂  
规 格 100 mm × 140 mm 1/64  
印 张 5  
字 数 125 千  
版 次 2008年2月第1版  
印 次 2008年2月第1次印刷  
印 数 1-5000  
书 号 ISBN 978-7-80705-703-1  
定 价 12.00 元

著作权所有·违者必究。举报电话:(028)86697083

本书若出现印装质量问题,请与工厂联系。电话:(028)83191287

# 前 言

下围棋首先是从布局开始的。布局是一局棋的轮廓，以后的变化都是随着它而产生的。因此，布局的好坏直接影响到棋局的发展，非常重要。

本书收集了各种常见的布局类型数十种，并以其各自的特点逐一进行分析、研究，让爱好围棋者从中了解、掌握布局的不同特性，有助于提高爱好围棋者的实战布局能力。

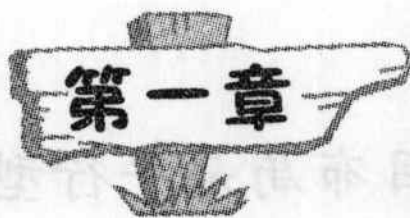
围棋布局要善于构思，勇于创新。设想出最佳的变化，并在实战中灵活运用，这样就能在布局中占得先机，从而掌握全局的主动权。

编 者

# 目 录

第一章 错向小目布局 .....	( 1 )
基本型 1 白一间高挂 .....	( 3 )
基本型 2 白一间低挂 .....	( 33 )
第二章 星·无忧角布局 .....	( 47 )
基本型 1 白分投的变化 .....	( 49 )
基本型 2 白偏一路分投及其他 .....	( 66 )
第三章 对角型布局 .....	( 79 )
基本型 1 对角星 .....	( 81 )
基本型 2 对角小目 .....	( 89 )
第四章 二连星布局 .....	( 95 )
基本型 1 白二连星应对 .....	( 97 )
基本型 2 白星·小目应对 .....	( 112 )
基本型 3 白星·三三应对 .....	( 129 )

<b>第五章</b>	<b>三连星布局</b> .....	(135)
基本型 1	白二连星应对 .....	(137)
基本型 2	白星·小目应对 .....	(155)
基本型 3	白星·三三应对 .....	(168)
<b>第六章</b>	<b>中国流布局</b> .....	(179)
基本型 1	白挂星位角 .....	(181)
基本型 2	白开拆大场 .....	(203)
基本型 3	白背侧挂角 .....	(213)
基本型 4	高中国流 .....	(227)
基本型 5	迷你中国流 .....	(233)
<b>第七章</b>	<b>小林流布局</b> .....	(253)
基本型 1	白大飞挂角 .....	(255)
基本型 2	白小飞挂角 .....	(270)
基本型 3	白二间高挂 .....	(287)
<b>第八章</b>	<b>秀策流布局</b> .....	(299)
基本型 1	小尖之型 .....	(301)
基本型 2	现代之型 .....	(305)



## 错向小目布局



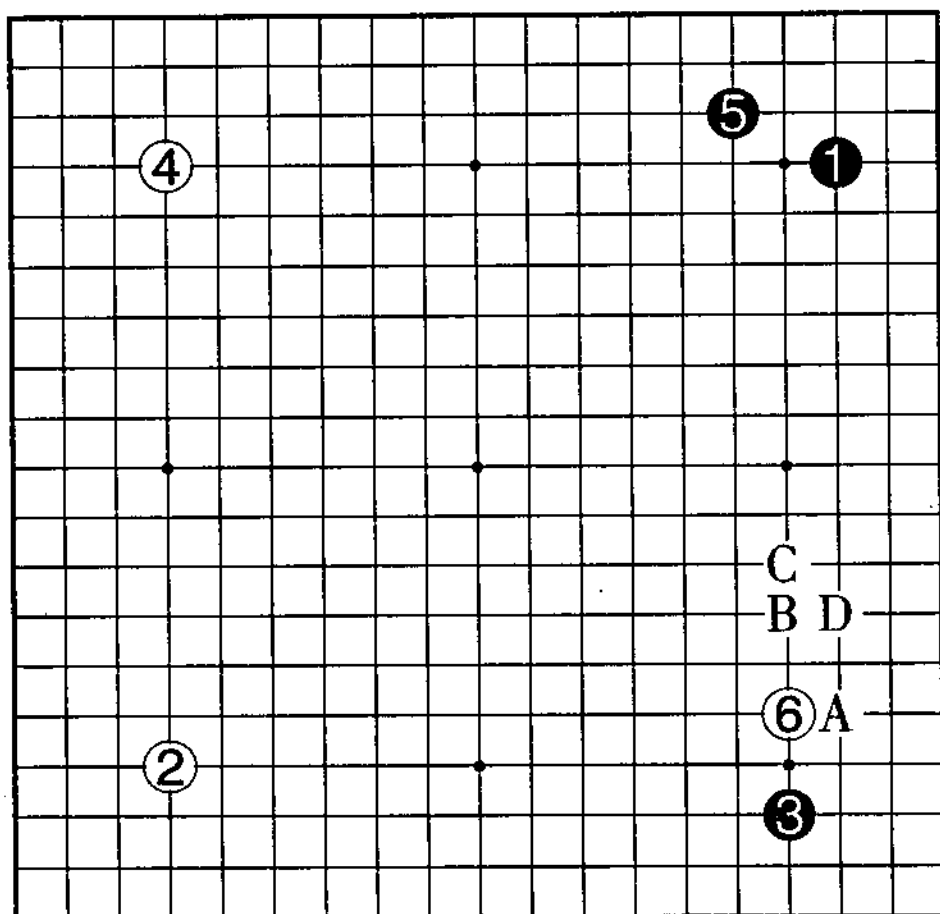
错向小目布局是平行型布局中的一种。这种布局步伐稳健，注重实地，容易控制全局的节奏，变化比较多。特别是废除座子后在无贴目规定的情况下，在日本曾流行数百年。

## 基本型 1 白一间高挂

黑 1、3、5 是一种错向小目布局。

白对此 2、4 占二连星再 6 一间高挂，可以说它的变化是最多的。

接下来黑棋大致有 A、B、C、D 几种下法。

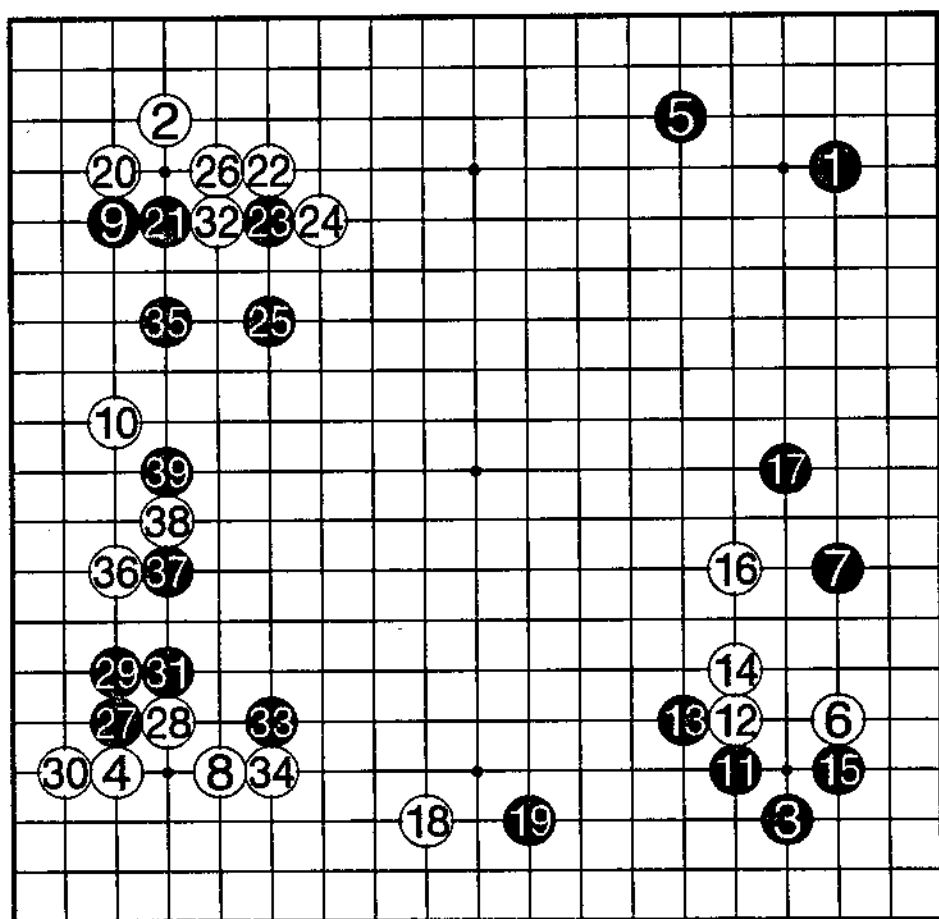


基本型 1

### 参考图（最早的错向小目）

这是1653年日本三世本因坊算悦执黑与二世安井算知的实战布局。

黑1、3、5采用了错向小目布局。当时，双方都是不下星位的。

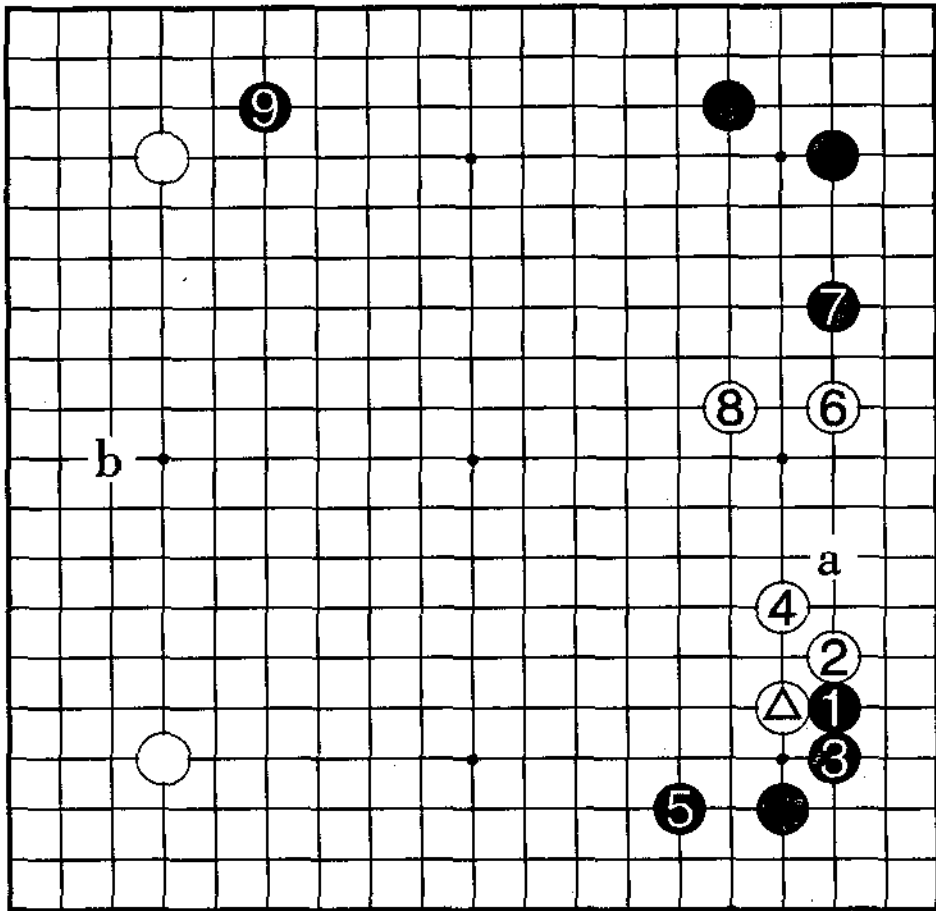


参考图

1图 (古型)

白△挂时，黑1、3托退可以说是错向小目布局中比较古老的一种定式棋型。

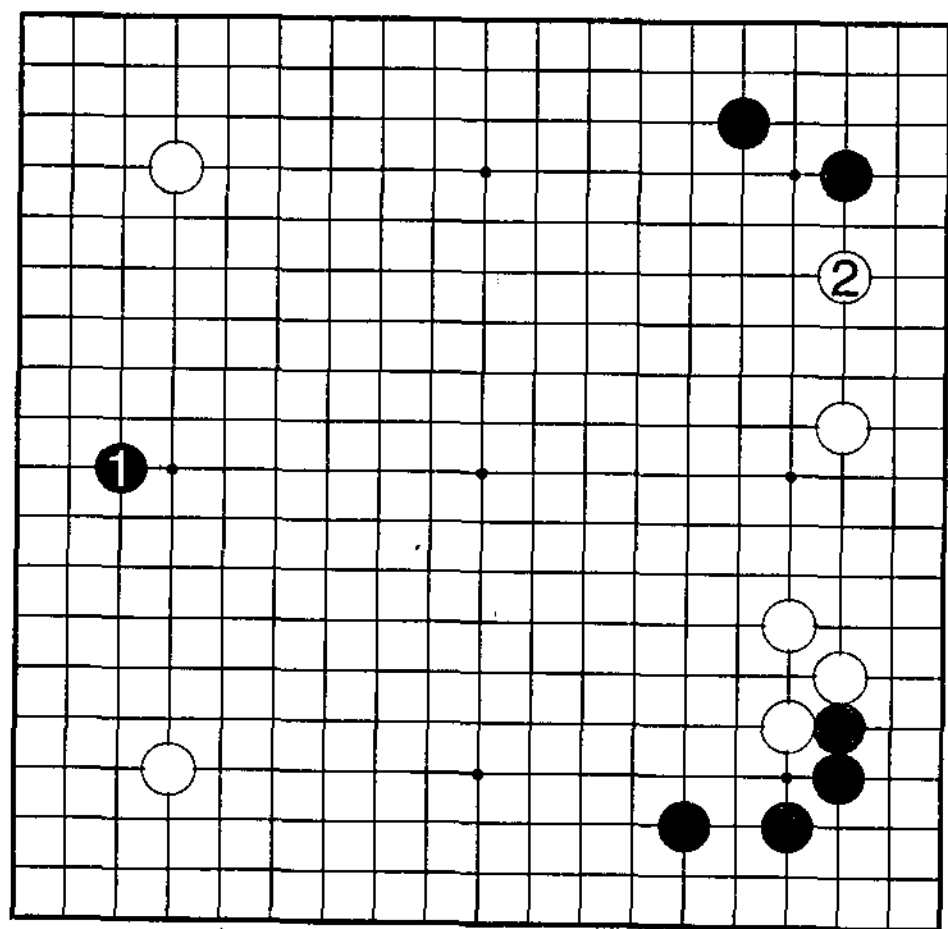
至白6拆，完成定式。黑7逼，价值极大，并且有先手意味。白8跳起防止黑a位打入，黑9挂角，这都是正常的布局。黑9也可以走b位分投。



1图

## 2图 (似小实大)

黑1直接分投的下法在实战中也时有出现，然而白2拆二的价值却非常大。占到此点，白棋可以满足。



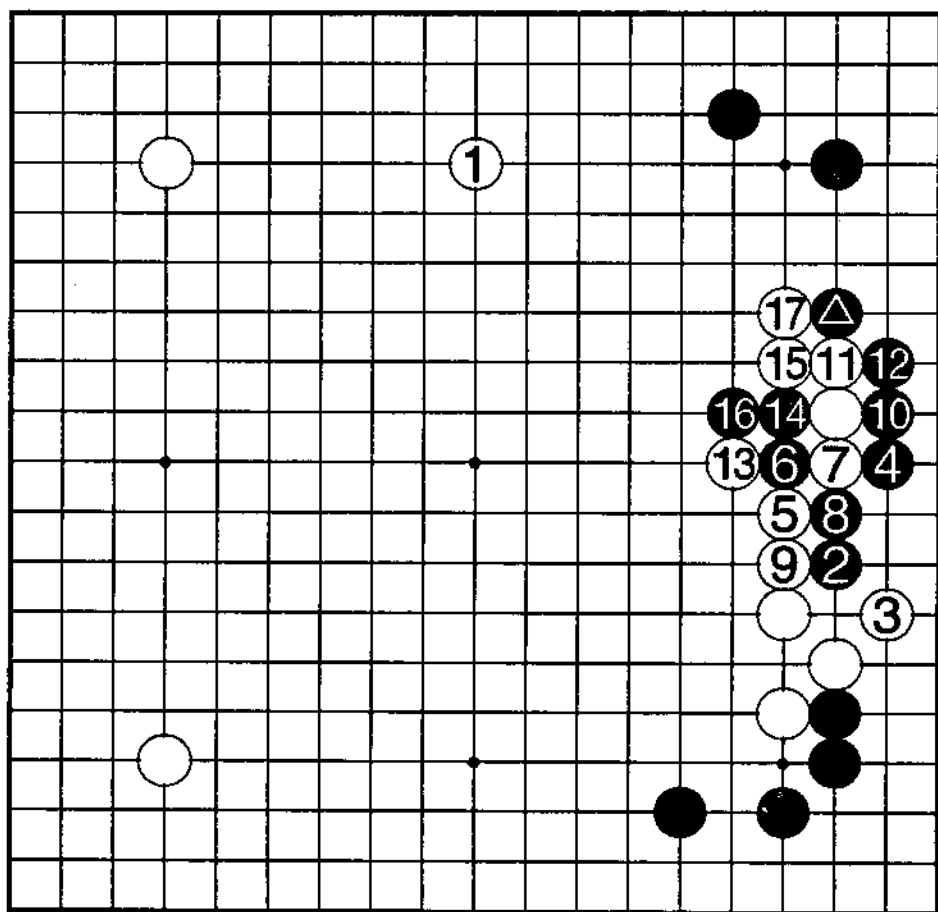
2图

3图 (复杂难解)

黑▲逼时，白1占上边大场也是一法。

黑2打入必然。

以下形成的变化比较复杂，是难解的一型。

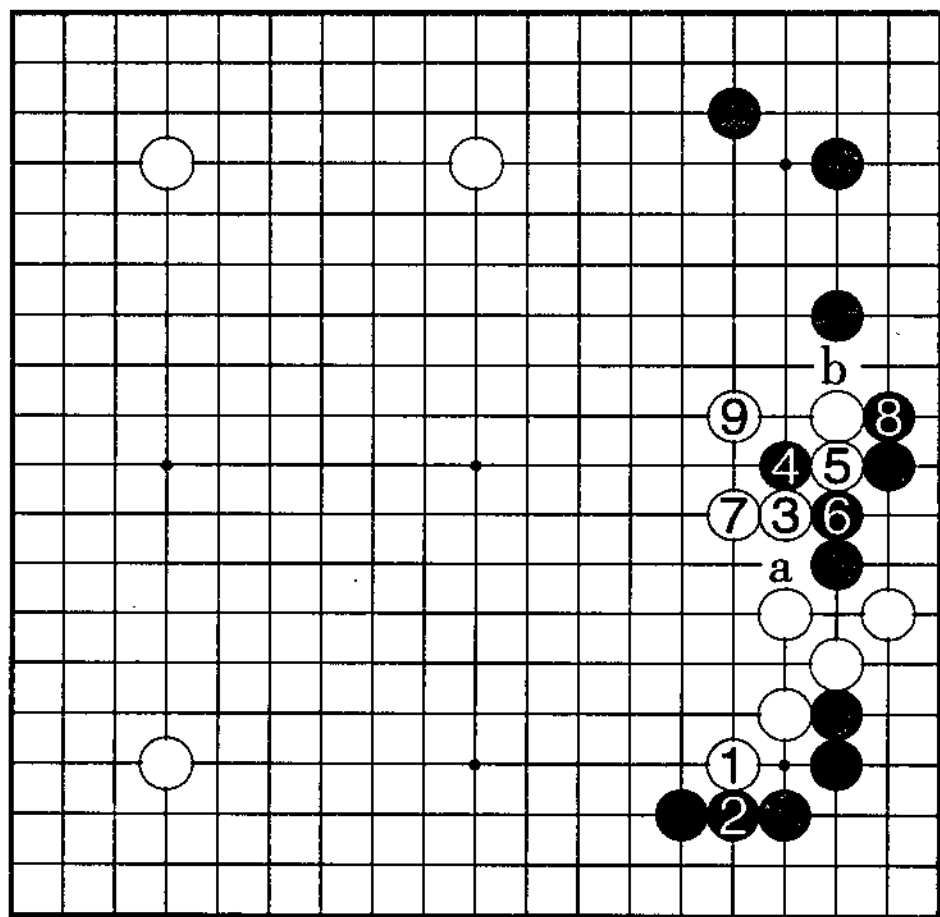


3图

### 4图 (定式化)

白1先刺，以后白7位长就成立了，因为黑没有a位冲的手段。若白1、黑2不先交换，以后黑就有a位的冲断。

白9也可以在b位顶。



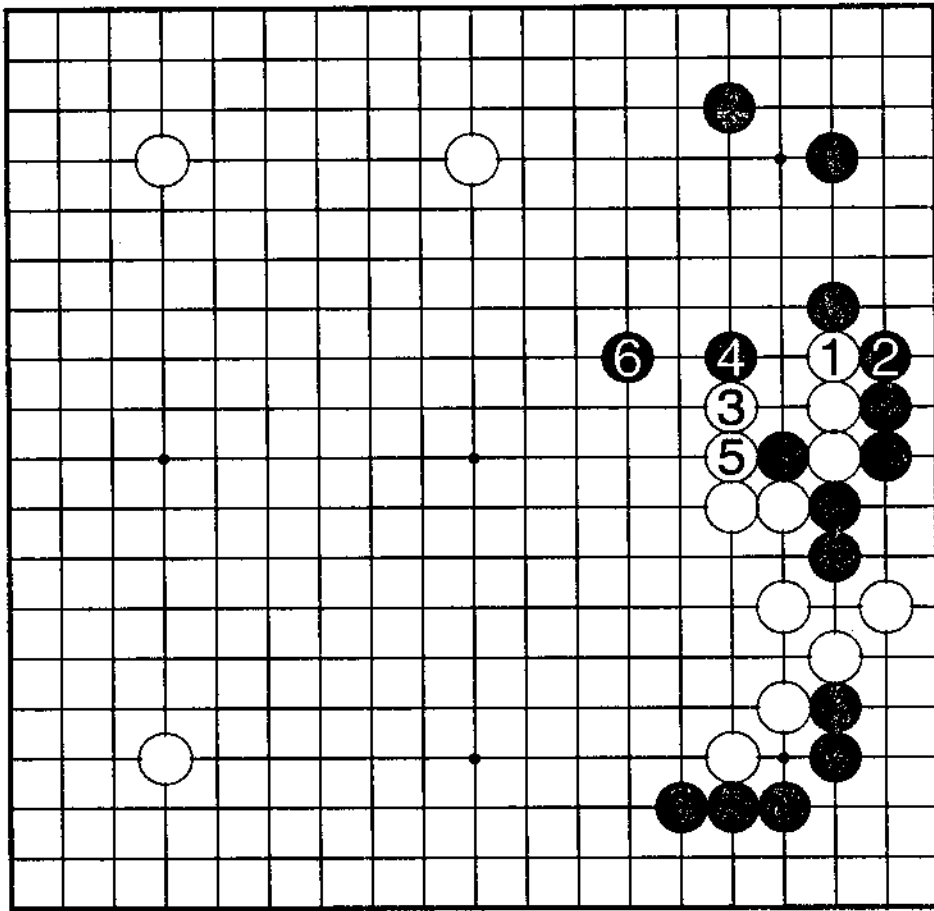
4图

5图 (一得一失)

白1顶时，黑2退让一步如何呢？

白3虽吃住黑一子，但黑棋多了4位靠的手筋。所以说有一得必有一失。

围棋的道理真是太深奥了。



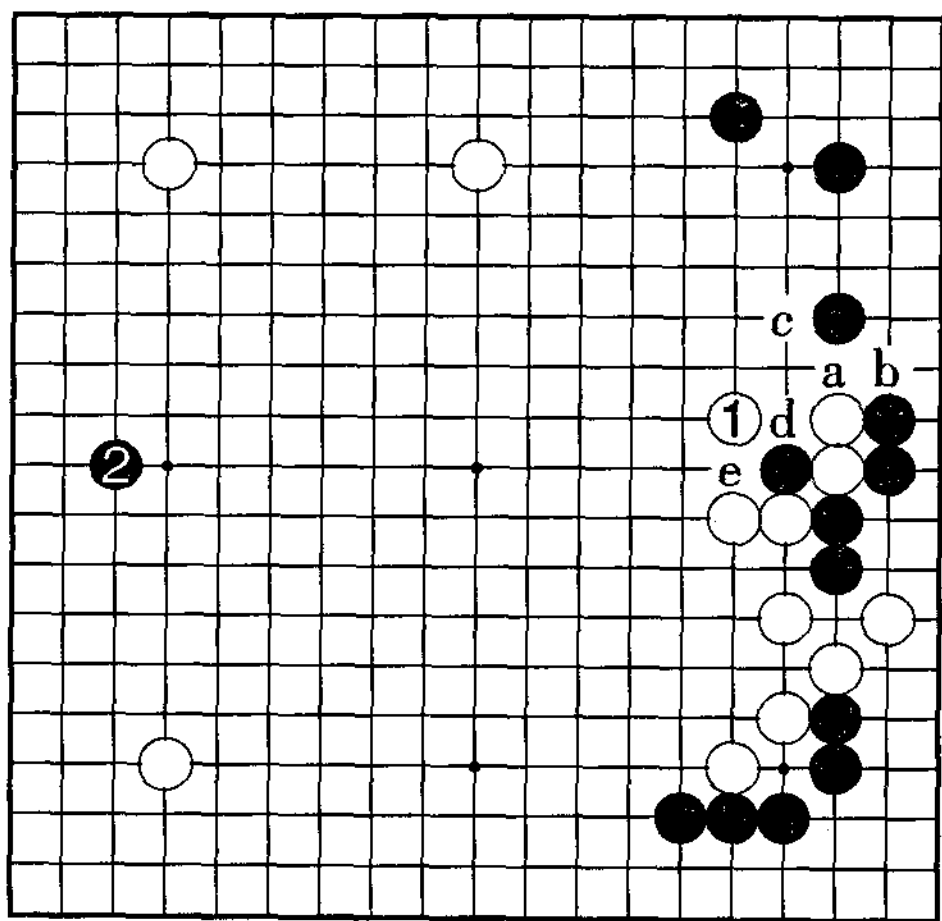
5图



### 6图 (简明)

白1跳对于业余棋手要好掌握得多。

黑2分投，白可随时a顶，黑b挡，白c扳定形。即使现在被黑d位吃，白在e位打吃一手，再占大场也是不会吃亏的。



6图