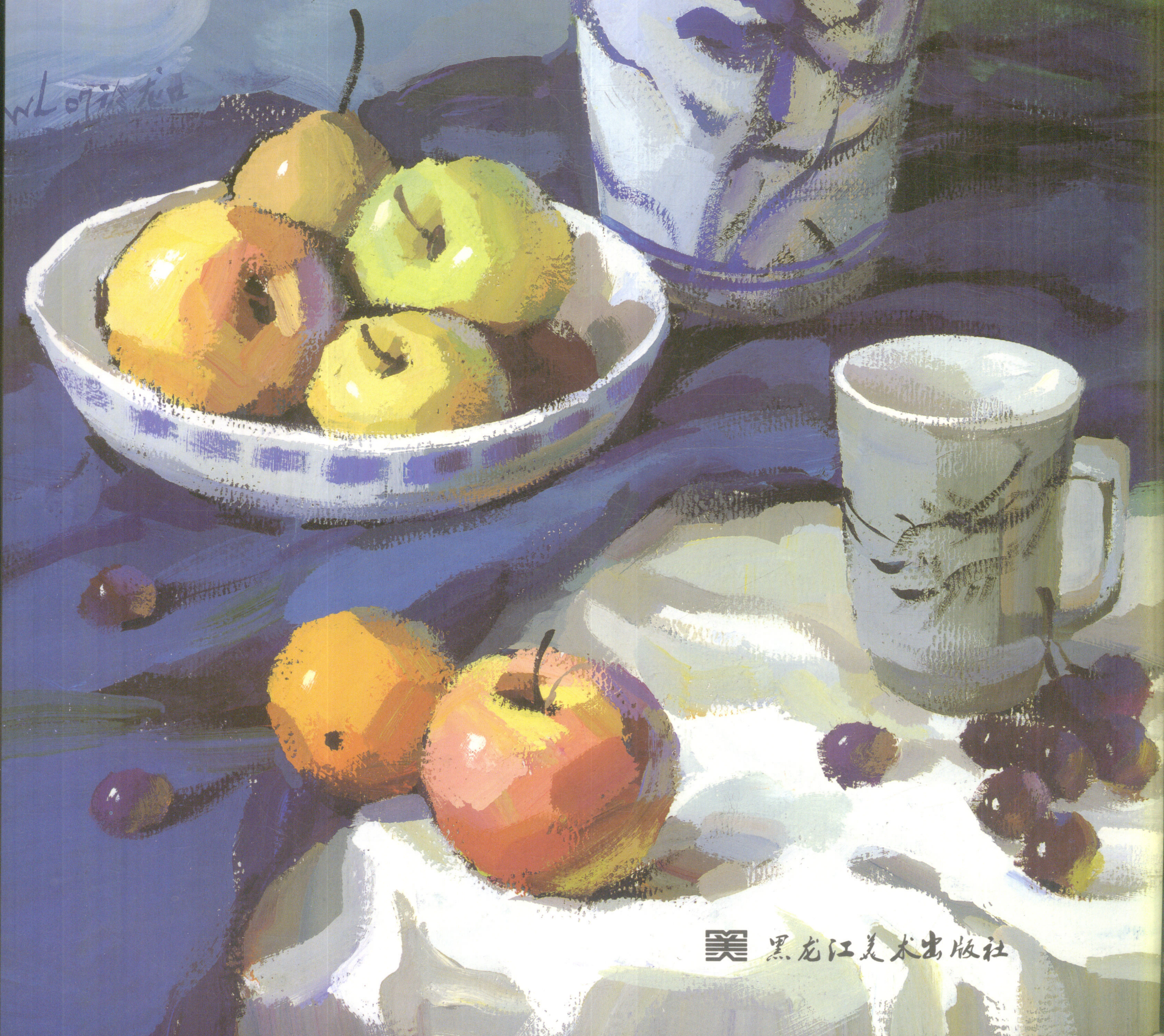


名家

王磊

色彩经典范本

王磊 著



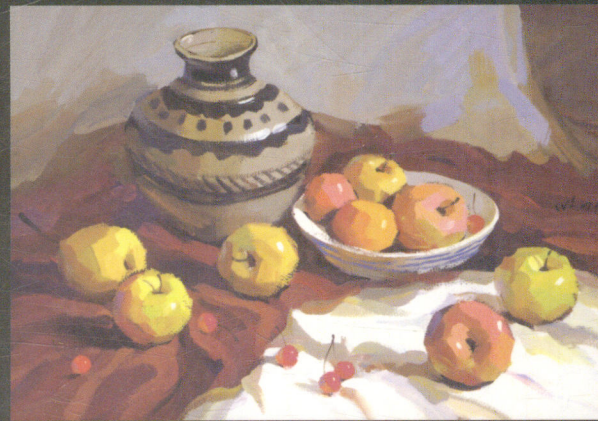
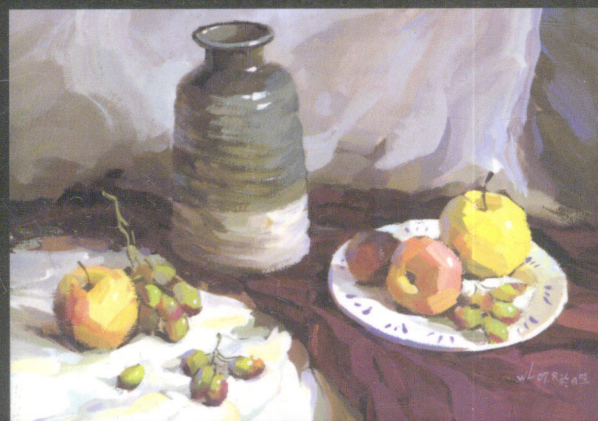
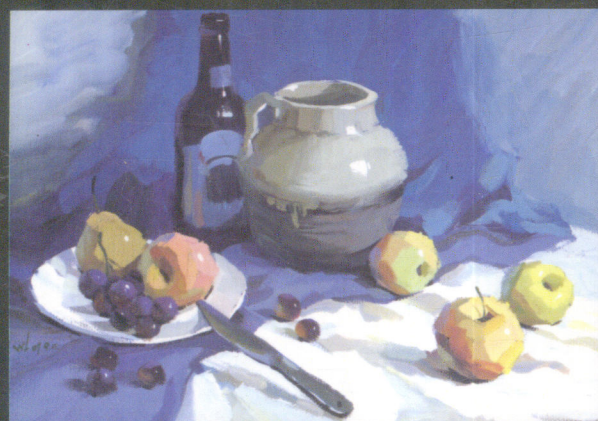
黑龙江美术出版社

责任编辑：步庆权 杨玉红

封面设计：李家友

丛书策划：印宣文化 E-mail:LJY800329@sina.com

如果您有好的作品需要出版图书，请以E-mail的方式联系我们。



图书在版编目 (CIP) 数据

名家王磊色彩经典范本/王磊著. —哈尔滨: 黑龙江美术出版社, 2007. 11
ISBN 978-7-5318-1926-4

I. 名... II. 王... III. 水粉画-技法(美术)-高等学校-入学考试-自学参考资料 IV. J215

中国版本图书馆CIP数据核字(2007)第167673号

出版/黑龙江美术出版社
地址/哈尔滨道里区安定街225号
邮政编码/150016
经销/全国新华书店
责任编辑/步庆权
装帧设计/李家友
发行电话/(0451) 84270514
网址/www.HLJMSS.COM
制版/上海龙腾印务有限公司重庆分公司
印刷/重庆瑞琪印务有限公司印刷
开本/889×1194毫米 1/8
印张/18
字数/258千字
版次/2007年11月第一版
印次/2008年1月第二次印刷
印数/5001-8000

本书如发现印装质量问题, 请直接与印刷厂联系调换。



全套定价: 116.00元 (共四册)



作者简介:

王磊，山东龙口人，龙口画院特邀画家。长期在山东等地从事高考色彩基础教学工作。在教学实践中，形成了一套行之有效的高考色彩应试教学方法，深受考生欢迎。近年来所辅导的考生升学率高，很多考生以优异的成绩通过了中国美术学院、四川美术学院、天津美术学院、西安美术学院等高等美术院校的专业录取线。出版著作有：《王磊水粉静物应试范本》等。

序

如何在美术专业色彩静物的高考中取得优异的成绩，是广大考生共同关心的话题。

很多考生问我：“怎样才能画好色彩静物？”在我看来，那其实并不是一件非常困难的事情。能否掌握一种行之有效的应试方法显得尤为重要。那么，我们究竟该怎样做呢？

首先，我们要知道什么是色彩。我们生活的世界是一个充满光的世界。正因为有了光，世间万物丰富的色彩才能被大家感知。色彩是一种情绪，它能让我们更好地认识和了解我们周围的万物。具体地讲，色彩就是统一在特定光线下，作为一种带倾向性的色彩体现。

其次，画色彩应该注意哪些问题呢？我认为，每一幅成功的色彩作品都有其共同的特点，那就是，都注意色彩的冷暖、强弱、虚实和节奏对比。在强调对比的同时，又要注重画面色调的统一，即画面的整体色彩倾向。只有把以上关系都理顺了，才能画出好的色彩作品。

色彩又是感性的，不同的人对同样的色彩会有不同的感受。每一种色彩都有它自己的情绪，所以，在画色彩的时候，要善于调动自己的感情，让自己处于亢奋状态，始终保持对被描绘对象的新鲜感。这样画出来的色彩作品才能够打动人。

绘画需要一颗虔诚的心，需要一种执着，更需要不断的努力和经验的积累！

色彩如此，素描如此……

最后，希望本书对大家有所帮助，并预祝大家考入理想的院校！

王磊

二零零七年九月于山东龙口画院



王磊 06.5.18



此幅作品用笔干练、色调统一、空间深邃。画面中的水果比较多，作者有意识地将它们的颜色区别开来。

红酒瓶、瓷盘、高脚杯与水果 王磊



此幅作品用笔干练，色彩沉着厚重，整幅画面一气呵成。深蓝色衬布上的瓷盘和水果；亮色背景上的深色物体和水果所构成的画面，让我们明白对比和统一是画面永恒的主题这一真谛。

黄色瓷罐、水果与瓷盘 王嘉



王磊的写生 DMJ zai

这是一幅冷灰调的色彩静物，色调深沉、用笔概括是此画的特点。白色衬布犹如蓝天中横空出世的彩虹，打破了画面的沉寂，布纹的虚实、松紧也拿捏得恰到好处。盘子里的水果光感强烈，色彩丰富。

罐子、橘子、苹果、黄梨与不锈钢刀 王磊



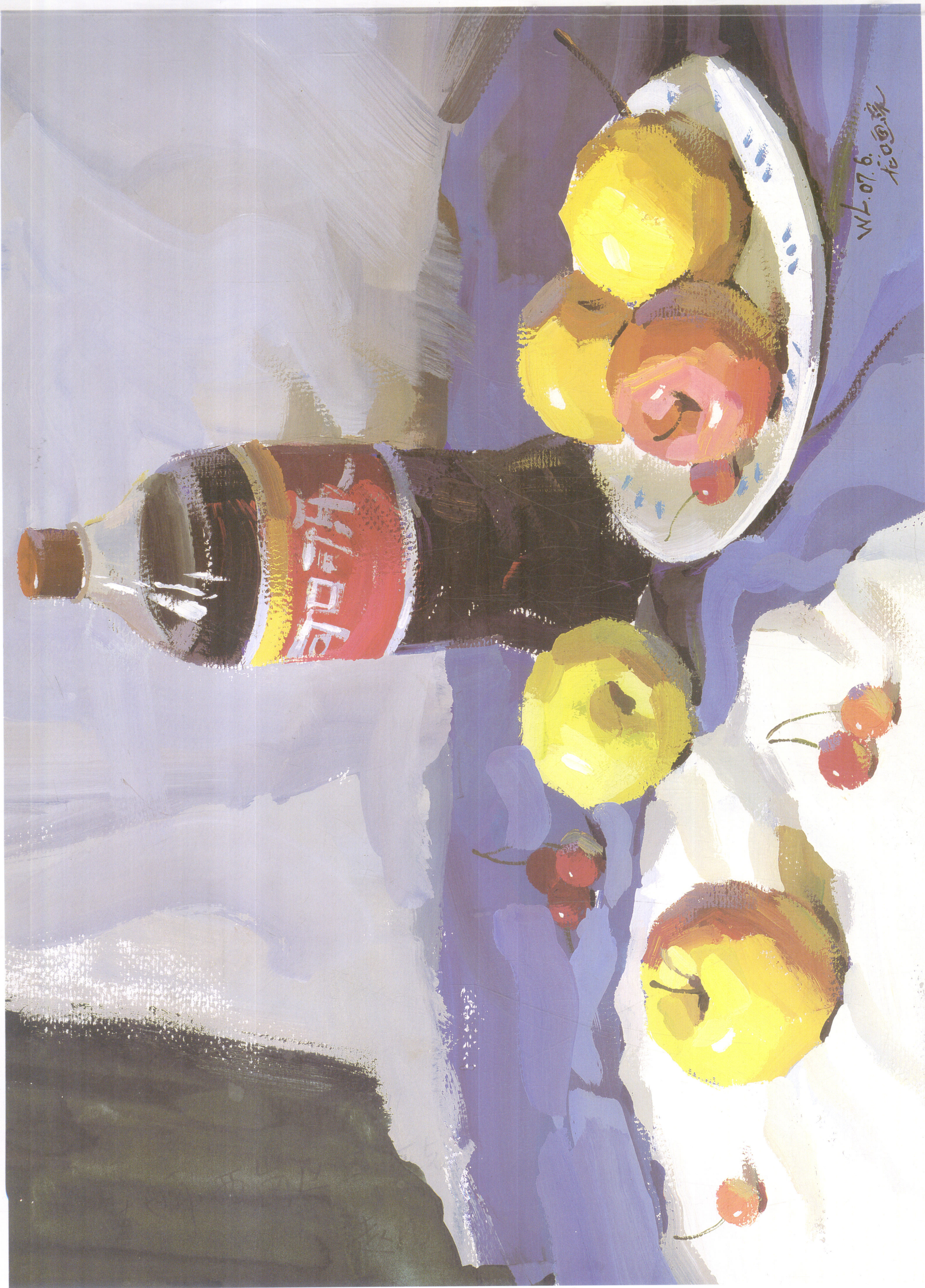
这张在课堂上的习作是针对塑造水果而作的。水果体面关系明确，用笔概括，形体结实而富有张力。

瓷瓶、水果、高脚杯 王磊



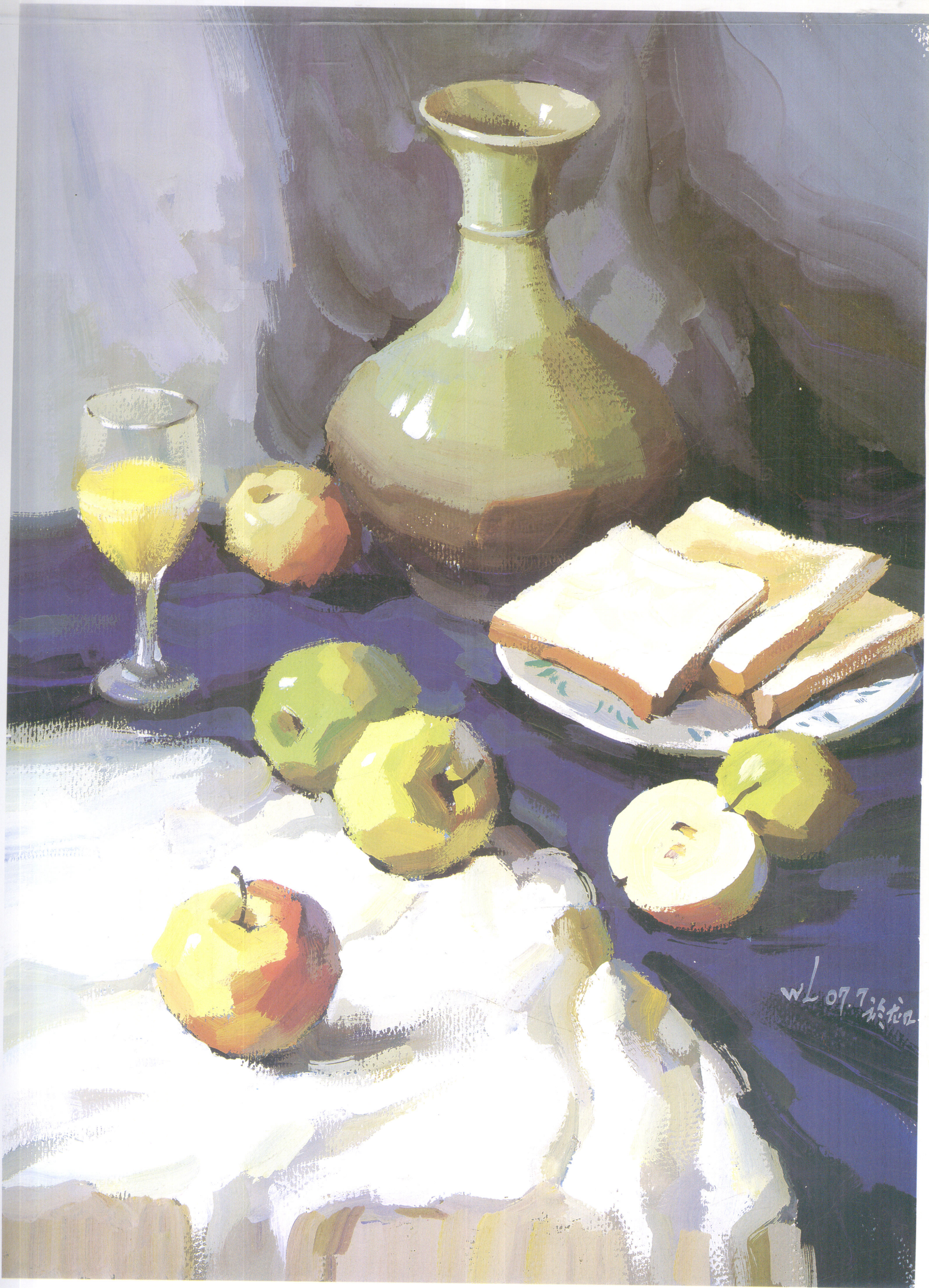
沉稳厚实的酒罐与艳丽的水果形成了强烈的色彩对比，水果漂亮的色彩为画面带来了灵动感。画面用笔轻盈而不失稳重，构图富有节奏而不乏生活气息。

瓷器、玻璃器皿、水果与两块浅色衬布的组合 王磊



这幅作品笔法清晰，物体塑造严谨结实，色调明快。厚画法与薄画法、干画法和湿画法结合得相当完美，适合初学者临习。

可乐瓶、水果、白色瓷盘与蓝、白色衬布 王嘉



这幅冷灰色调的作品色彩亮丽，空间感强，尤其是立面蓝色衬布的饱和度被压得很低，体现了作者大胆的空间塑造能力。

花瓶、瓷盘、切片面包、高脚杯与水果 王磊



这组静物是高考的常见内容，作者强调了画面大的对比关系，弱化了细小物体的形体和色彩。画面中各个物体的明度、纯度、冷暖关系有较强的对比和联系，画面层次丰富，空间感强。

陶瓶、水果、盛有半杯果汁的高脚杯 王磊



罐子、水果与红灰色衬布构成了一幅暖灰色调的画面。作者以轻松的笔法整体而概括地表现出了背景与台面衬布的空间感与体积感。

有花纹的罐子、白瓷盘与水果 王磊



概括的笔触与沉稳的色彩塑造出了仿佛飘着茶香的画面韵味。

白茶壶、切片面包、茶叶筒与水果 王磊



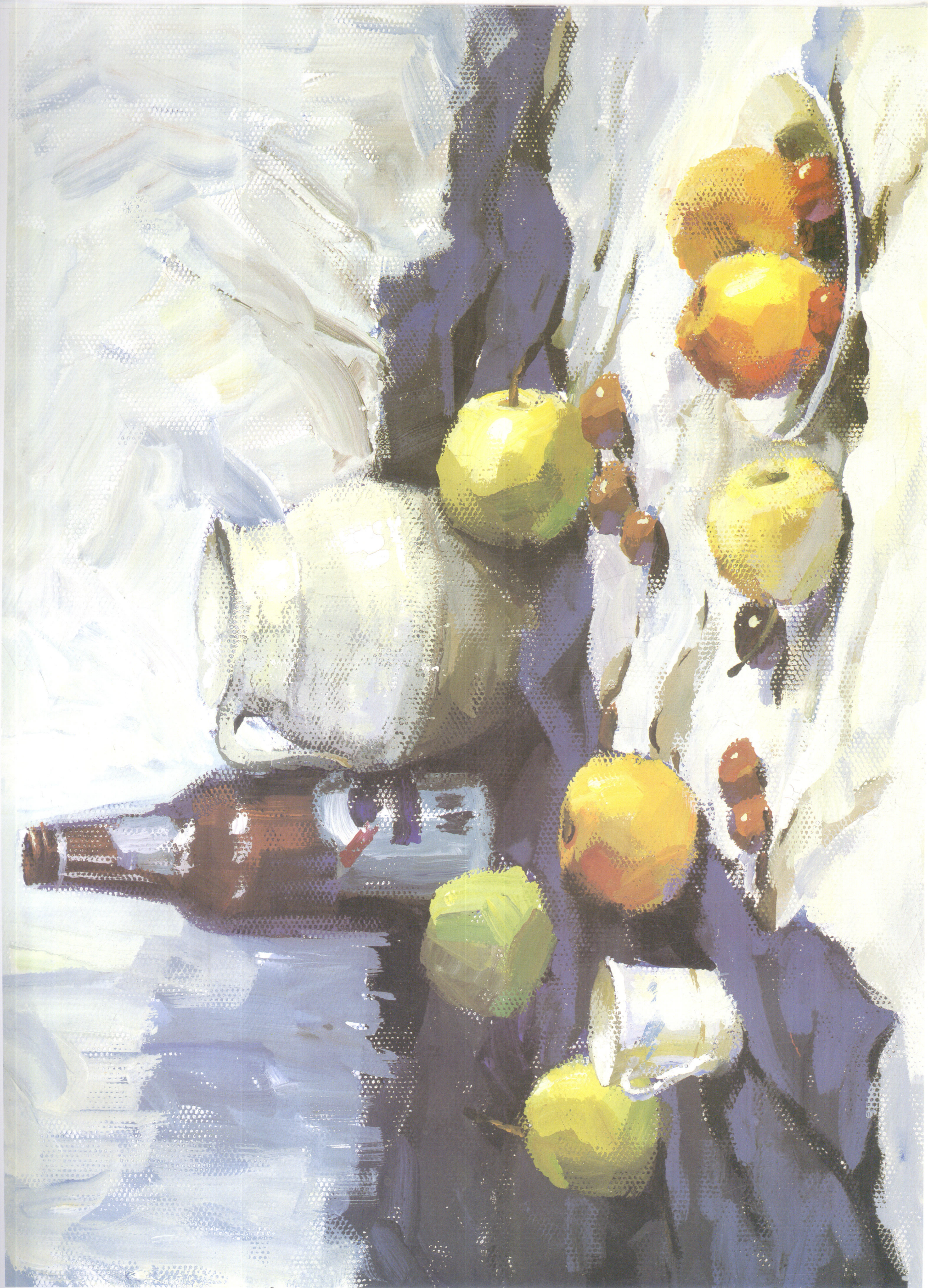
互有联系的物体成为了画面的各个元素，让画面看上去自然而朴实。画面色调明快、笔法轻盈、张弛有度。

酒罐与蔬菜的组合 王磊



画面构图起伏跌宕，色彩绚丽多彩，体现了作者高超的对色彩的驾驭能力。

深色陶罐、白瓷盘、香蕉、苹果和盛水的高脚杯 王磊



冷灰色调的画面，色彩沉稳而自然，笔触飘逸而大气。

啤酒瓶、白色罐子与水果的组合 范文



画面构图饱满、色彩沉稳、用笔概括，具有强烈的视觉冲击力。

双耳陶罐、书、可乐杯与水果 王磊