

家居装饰

JIAJU ZHUANGSHI

3

装饰设计 空间艺术

ZHUANGSHI SHEJI KONGJIAN YISHU

叶斌 编著

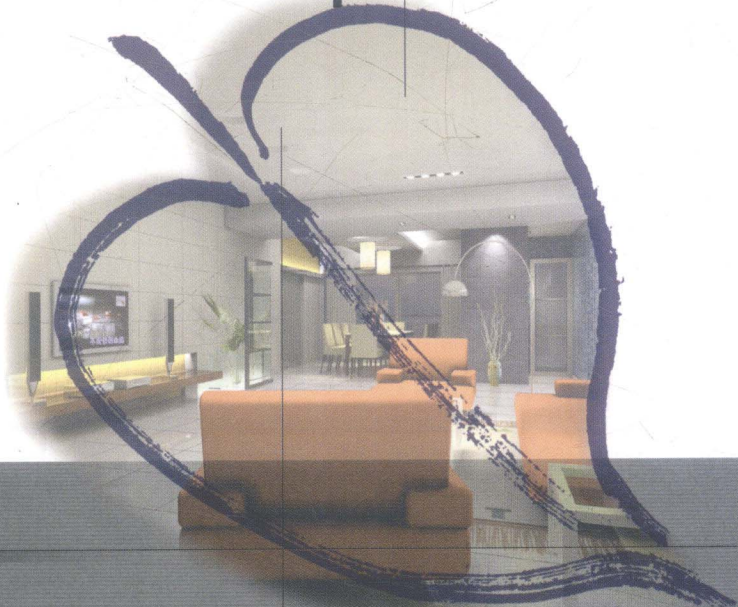


福建科学技术出版社

TU241-64
Y421:1
:3

装饰设计 空间艺术

国广一叶室内设计
www.ggyiye.com



家居装饰 3

2003

福建科学技术出版社

图书在版编目(CIP)数据

装饰设计空间艺术/叶斌编著. —福州:福建科学技术出版社,2004.1(2004.5重印)

(家居装饰;3)

ISBN 7-5335-2311-3

I. 装… II. 叶… III. 住宅—室内装饰—建筑设计—图集 IV. TU241-64

中国版本图书馆 CIP 数据核字(2003)第 102982 号

书 名 装饰设计空间艺术 家居装饰 3
编 著 叶斌
出版发行 福建科学技术出版社(福州市东水路 76 号,邮编 350001)
经 销 各地新华书店
印 刷 利丰雅高印刷(深圳)有限公司
开 本 635 毫米×965 毫米 1/8
印 张 27
图 文 216 码
印 次 2004 年 5 月第 2 次印刷
印 数 5 001—9 000
书 号 ISBN 7-5335-2311-3/TU·61
定 价 166.00 元(含光盘)

书中如有印装质量问题,可直接向本社调换

前言 Foreword

——对室内设计与空间艺术的理解

室内设计的指导思想就是应该最大限度地展示空间的艺术形态，空间艺术形态更多地通过新理论、新技术、新材料、新工艺得以概括体现。

中国传统的建筑设计风格及风水文化深刻地影响着现代室内设计。

建筑的历史以及与此相关的设计技术的发展，深刻地影响着空间艺术形态。

空间艺术源自文化艺术与科学技术的发展。

空间艺术的要领源自东西方不同传统建筑空间的概念。

空间艺术具有社会文化性，各种不同的公共活动需要各自不同的空间形态。

空间艺术是物质需求和精神需求的统一体。

空间艺术最大化地展现形式美的原则。

空间艺术的基础是空间的物理环境及人为生态环境。

空间艺术即时尚艺术，空间的生命力来源于时尚的展现。

空间必须与建筑结构有机地结合，才能展现装饰的生命力。

空间是内部、外部空间的有机统一体。

每一历史时期的空间艺术都能提炼出具有视觉冲击力的空间造型符号及各式各样的空间艺术形态。

以上是作者从事室内设计和建筑设计十多年来的点滴体会。

《装饰设计空间艺术 家居装饰》及其续集出版后，承蒙广大读者及同行的支持和厚爱，销量均超二万册，成为装饰类书籍的畅销书，作者深感欣慰及鼓励。现将作者近三个月主持设计的部分家居精选作品编辑成第三辑出版，第三辑中的作品更关注个性风格、传统语言、材质时尚及地域文化。作者希望第三辑中的具体个例能阐述作者对上述理念的理解、实施和升华，希望对室内设计从业人员及家居装饰产业的发展有所帮助。

作者简介

姓名：叶斌
出生年月：1968年4月
籍贯：福建省周宁县
职务：福建国广一叶装饰机构董事长、首席设计师
职称：高级室内建筑师、国家一级项目经理
毕业院校、专业：南京建筑工程学院建筑系 建筑学专业
荣誉：2002年福建省室内设计十大影响人物
2003年福建省建筑业企业优秀经理
2002年福州市建筑装饰行业优秀企业家
2002年度福州市建筑装饰优秀项目经理

著作：《室内设计图典》
《室内设计图典·续集》
《室内设计图典·3》
《装饰设计空间艺术·家居装饰》
《装饰设计空间艺术·家居装饰续集》
《装饰设计空间艺术·家居装饰3》
《装饰设计空间艺术·公共建筑装饰》
《建筑外观细部图典》
《国广一叶·室内设计》

获奖设计作品：

项目名称	获奖情况
南平市国税办公大楼	2002年中国建筑工程装饰奖设计单项奖
沈阳工业学院图书馆	2002年第一届中国青岛设计节室内设计优秀作品奖
福建奥林匹亚中心	2002年“史丹利杯”中国室内设计大奖赛佳作奖
厦门日报新闻大厦	2002年全国第四届室内设计大展优秀奖
福建省迎宾馆3号楼	2001年全国第三届室内设计大展优秀奖
漳州电信枢纽大楼	2001年“巴斯夫杯”中国室内设计大奖赛佳作奖
福建省迎宾馆2号楼	2000年“巴斯夫杯”中国室内设计大奖赛佳作奖

行业协会职务：

中国建筑学会室内设计分会第八(福建)专业委员会秘书长
福州市建筑装饰协会秘书长
福州市建筑装饰协会家装委员会秘书长
福州市重合同守信用企业协会常务理事
中国建筑装饰协会第五届理事
中国建筑学会室内设计分会理事
福建省建筑业协会理事
福建省建筑业协会装饰工程委员会常务理事



目录 CONTENTS

- | | | | | | |
|----|---|------------|----|---|-----------|
| 1 |  | 传统文化 永久时尚 | 28 |  | 大块笔触 舞动时尚 |
| 4 |  | 纯净之居 静谧气氛 | 32 |  | 简单细腻 洁净空间 |
| 6 |  | 元素对应 居家情韵 | 34 |  | 提升品位 漫射舒适 |
| 8 |  | 品味之香 花之美丽 | 36 |  | 沿袭概念 真我风采 |
| 10 |  | 功能风格 孰重孰轻 | 38 |  | 朴实生活 互动空间 |
| 12 |  | 现代元素 温暖氛围 | 40 |  | 心灵驿站 爱情港湾 |
| 14 |  | 时间空间 简约风情 | 42 |  | 领略简约 品味生活 |
| 16 |  | "白"与"紫"的意想 | 44 |  | 白色主义 演绎个性 |
| 18 |  | 文化演绎 质朴人文 | 46 |  | 极简前卫 中西合璧 |
| 20 |  | 淡雅意境 偏安一隅 | 48 |  | 神清气爽 闲适自在 |
| 22 |  | 宁静致远 淡泊明志 | 50 |  | 简洁内敛 大家风范 |
| 24 |  | 演绎典雅 视觉艺术 | 52 |  | 淡雅精致 沿袭传统 |
| 26 |  | 素净语汇 纯净美感 | 54 |  | 纯净空间 白色语言 |
| | | | 58 |  | 纯净之居 画龙点睛 |

CONTENTS 目录

- | | | | | | |
|-----|---|-----------|-----|---|-----------|
| 60 |  | 今思古 | 104 |  | 清新素雅 温馨自然 |
| 64 |  | 清灵空间 眷恋之居 | 106 |  | 有形空间 无限延伸 |
| 66 |  | 光影营造 流动空间 | 108 |  | 空间构形 惟妙惟肖 |
| 68 |  | 寻找一种舒适空间 | 110 |  | 虚实之间 空间转换 |
| 70 |  | 至简空间 音乐诠释 | 112 |  | 空间场所 自然记忆 |
| 72 |  | 音韵节奏 装饰点缀 | 116 |  | 简约时尚 对比色彩 |
| 74 |  | 雍容气派 享受生活 | 118 |  | 文化取向 营造生活 |
| 76 |  | 豪气十足 落落大方 | 120 |  | 清新前卫 华丽简约 |
| 78 |  | 雍容典雅 悠然自得 | 122 |  | 逻辑思维 人文气息 |
| 80 |  | 高雅脱俗 打造品位 | 124 |  | 自由向度 容纳生活 |
| 82 |  | 简约富贵 精巧怡人 | 126 |  | 时尚前卫 空间韵律 |
| 84 |  | 点点滴滴 心旷神怡 | 128 |  | 痴心未改 优雅浪漫 |
| 86 |  | 浪漫气息 浓得透黑 | 130 |  | 空间美感 源于真实 |
| 88 |  | 和谐恬静 洁净雅致 | 132 |  | 追求精细 大气高雅 |
| 90 |  | 时尚与典雅的协奏曲 | 134 |  | 自然展演 卓尔不群 |
| 96 |  | 简约居室 时尚前卫 | 136 |  | 清灵怡人 闲情家居 |
| 102 |  | 宁静空间 淋漓尽致 | 138 |  | 纯朴现代 时尚轨迹 |

目录 CONTENTS

- | | | | | | |
|-----|---|-------------|-----|---|-------------|
| 140 |  | 古香古色 宁静致远 | 174 |  | 和谐场域 宁静舒适 |
| 142 |  | 流畅俊逸 自成方圆 | 176 |  | 蓝天白云 感觉自然 |
| 144 |  | 清水无香 品味生活 | 178 |  | 构成形式 借景空间 |
| 146 |  | "简"之魅力 别有韵味 | 180 |  | 结构空间 艺术体现 |
| 148 |  | 生活美学 元素对话 | 183 |  | 温馨小居 亮丽之家 |
| 150 |  | 板块装饰 大气天成 | 184 |  | 飞扬弧线 流淌音符 |
| 152 |  | 色彩搭配 温馨家居 | 186 |  | 心情驿站 白色主调 |
| 154 |  | 光、色、形的节奏 | 188 |  | 寥寥数笔 延续温馨 |
| 156 |  | 激情飞扬 青春焕彩 | 190 |  | 简约主张 时尚表情 |
| 158 |  | 空间再造 明亮生机 | 192 |  | 端庄幽雅 温馨和谐 |
| 160 |  | 都市生活 典雅之居 | 194 |  | 白色意象 自在情境 |
| 162 |  | 简约手法 个性之家 | 196 |  | 含容于人 宽容于物 |
| 164 |  | 含蓄厚实 才思灵气 | 198 |  | 闲雅简约 古典元素 |
| 166 |  | 素雅淡色 抒情韵律 | 200 |  | 温润怡人 浓情家居 |
| 168 |  | 优雅情境 清柔舒缓 | 202 |  | 宁直不弯 宁舍不取 |
| 170 |  | 纯粹意境 居家情韵 | 204 |  | 贵族尊贵 文化特点 |
| 172 |  | 明朗豁达 聚焦个性 | 206 |  | 转朱阁 低绮户 照无眠 |

传统文化 永久时尚 >>>>>

设计项目:蓝山四季

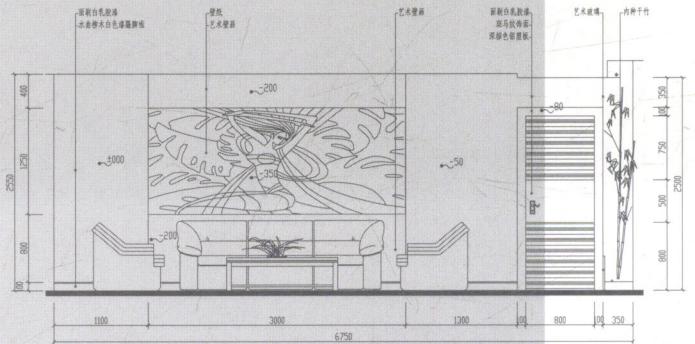
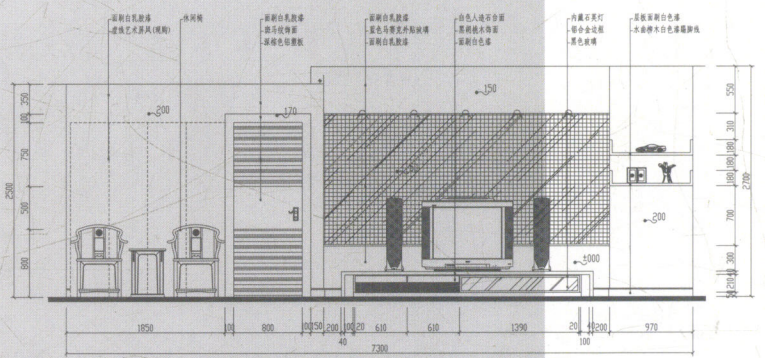
设计说明:本案在原有的建筑户型结构上划分空间,力求做到“寸土寸金”地利用面积。入门正面设置玄关,不但起到了装饰效果,且为其融入了“玄关大启,正眼流”的风水理念。地面铺红色块毯,蕴含着开门红的吉祥寓意,嵌入式鞋柜则使空间得到合理的利用。局部角落在植物及漂亮小石子的映衬下显得温馨浪漫。客厅与餐厅相结合,构成宽敞明亮的空间效果,同时在吊顶的变化设计下,同样形成明确的功能分区,并通过灯槽与原结构较低的梁分割处理,避免了视觉的压抑感。客厅主背景的后扩,增强了空间的宽度,并满足了电视与沙发的视觉距离。本案采用布艺纹样、古椅、字画点缀,暖色调加温,通过人工照明与自然采光结合的烘托渲染,构成极富鲜明中国文化特色、温馨舒适的文化、个性之“家”。



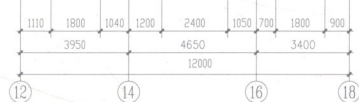
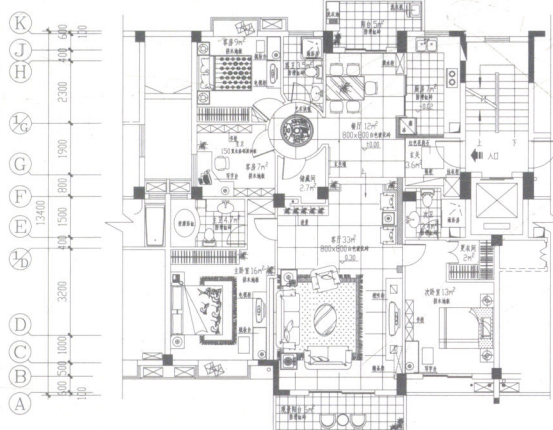
客厅



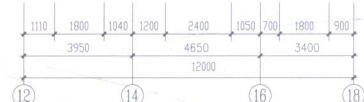
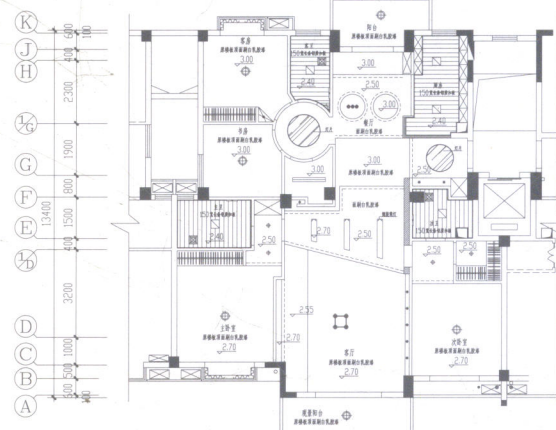
卧室



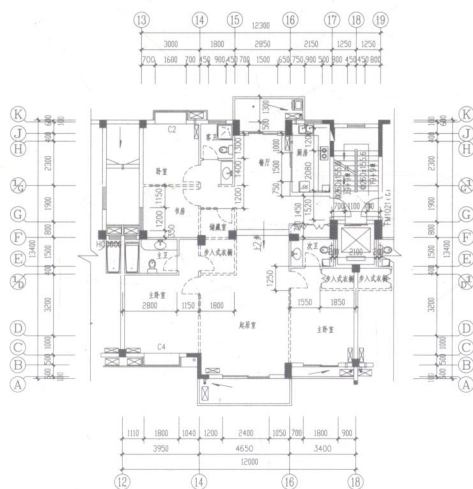
客厅立面图



平面布置图



顶棚布置图



原平面设计

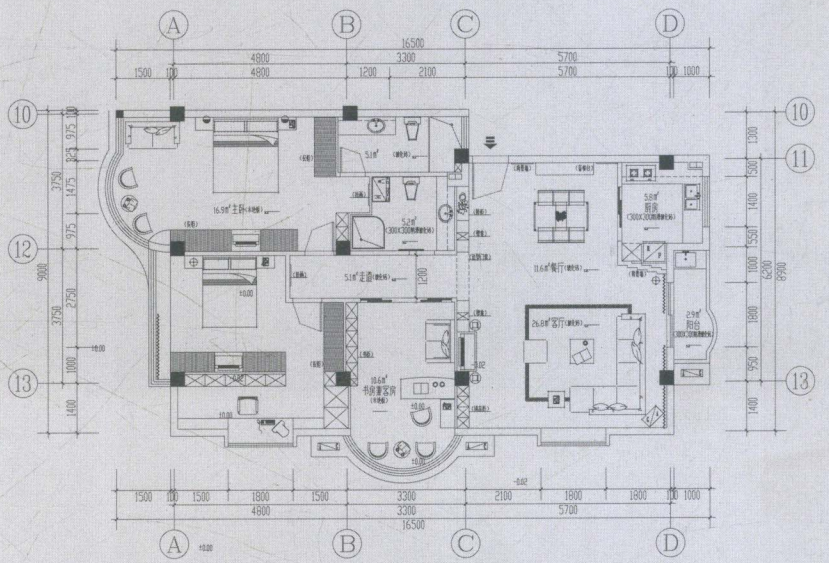
纯净之居 静谧气氛 >>>>>

设计项目:东兴花苑

设计说明:空间陈设选择了贴近自然的材质,如温暖的木作及与之搭配的石材、丝布、玻璃,在简练中隐含着变化。重点挑选的具质感的摆饰,则为纯净的空间增添些许色彩,空间也因而生动丰富起来。

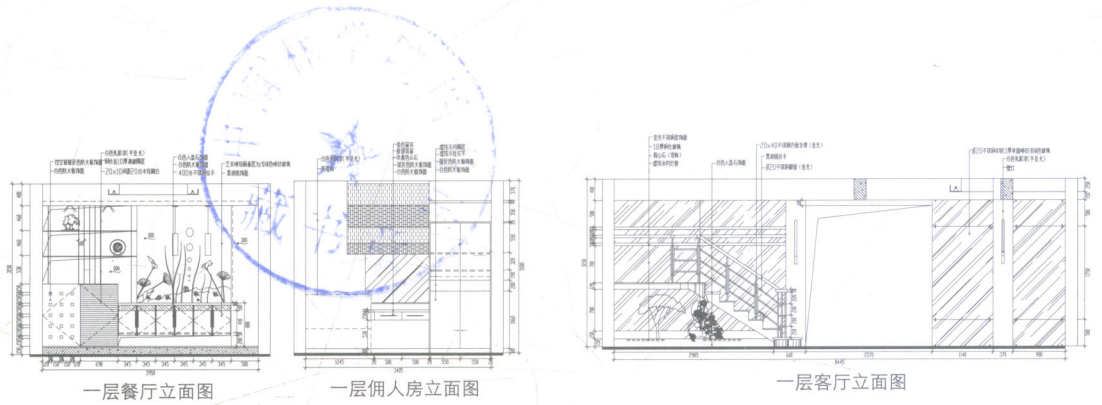


客厅



平面布置图



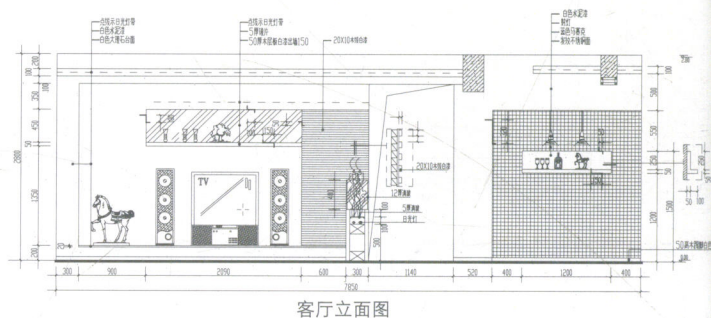
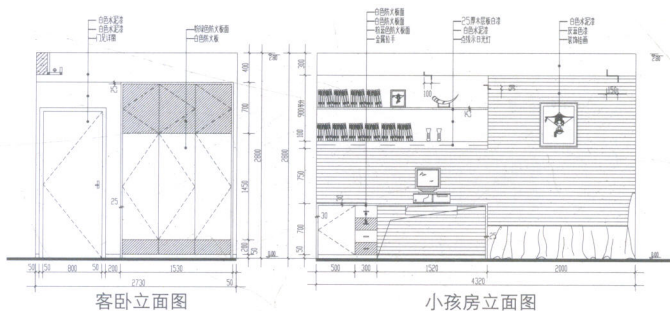


客厅

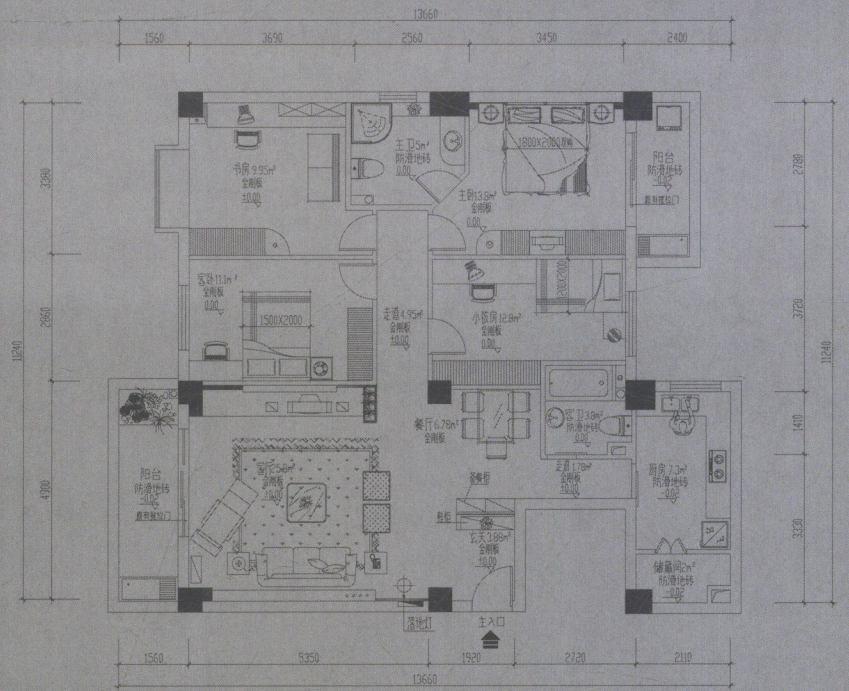
品味之香 花之美丽 >>>>>

设计项目:金山碧水

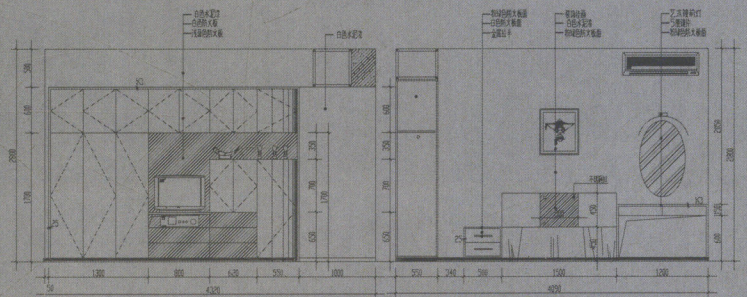
设计说明:家的装饰在于形、在于色、在于味,本案的设计则是三者有机结合的典范。空间线条横向与纵向的交融,大小分隔形成的对比;白色与黑色的搭配,浅绿色与白色烘托体现统一的色彩之美;灯饰的现代质感,装饰画的抽象艺术,精品的摆设,都是一种淡淡的品味之香、花之感受。



客厅



平面布置图



主卧立面图

客卧立面图

