

中国高等院校动漫专业系列教材

MAN HUA SHI ZHAN JIAO CHENG

漫画实战教程

美女技法篇

编著
漫画

孙家裕
GUO GUO

- 精彩美女技法汇集
- 大量手绘技巧讲解
- 漫画创作实用宝典

上海人民美術出版社



美女技法篇

漫画 实战教程

编著 ◆ 孙家裕
漫画 ◆ GUOGUO

图书在版编目 (CIP) 数据

漫画实战教程.美少女技法篇/孙家裕编著. —上海:
上海人民美术出版社, 2008.1
ISBN 978-7-5322-5489-7

I. 漫... II. 孙... III. 漫画-技法(美术)-教材
IV. J218.2

中国版本图书馆CIP数据核字 (2007) 第197163号

中国高等院校动漫专业系列教材

漫画实战教程——美女技法篇

编 著: 孙家裕

漫 画: GUOGUO

责任编辑: 卢 卫 金 焰

技术编辑: 季 卫

出版发行: 上海人民美术出版社

上海文艺出版总社动漫发展中心

地 址: 上海长乐路672弄33号

印 刷: 上海信老印刷厂

开 本: 787×1092 1/16 印张: 9.5

版 次: 2008年1月第1版

印 次: 2008年1月第1次

印 数: 0001-4300

书 号: ISBN 978-7-5322-5489-7

定 价: 25.00元



目录

- | | |
|-----------------------------|-----|
| ■ 美女造型的画法 | 5 |
| 现代 古代 幻想 | |
| ■ 美女的结构与比例 | 33 |
| 身体比例 脸部比例 | |
| ■ 美女脸部轮廓的画法 | 39 |
| 正面 侧面 不同视角 | |
| ■ 美女五官的画法 | 47 |
| 眼睛 嘴巴 鼻子 耳朵 | |
| ■ 美女头发的画法 | 55 |
| 直发 卷发 | |
| ■ 美女肢体的画法 | 69 |
| 手指 腿 足 身体 | |
| ■ 美女表情的画法 | 87 |
| 妩媚 生气 开心 微笑 害羞 难为情 撒娇 哭泣 伤心 | |
| ■ 美女服装的画法 | 97 |
| 不同身份 不同民族 | |
| ■ 美女配饰的画法 | 123 |
| 帽子 头冠 头饰 袜子 项链 耳环 眼镜 围巾·披肩 | |
| ■ 创作实例 | 133 |
| 插图 人设 剧本 分镜 草稿 完稿 | |

漫画实战教程

美女技法篇

序

漫画作品是深受欢迎的读物之一，而漫画的产生则需要专业的漫画家通过专业的制作能力，才能够呈现在读者面前。至于是否能够博得读者的青睐，则是完全取决于作品的专业程度，因此培养专业的漫画人才，就显得非常重要了。

漫画家的能力高低不齐，作品当然也就有好有坏。因此，如何将作品提升到一定的专业程度，教育的工作恐怕是最快的途径了。

屈指算来，我进入漫画界已经有27个年头了。回想刚进入这行时，我仅仅是个有满腔热血的毛头小伙子，对于漫画的认知，简直就是一片空白。那时候，对于漫画知识的需求，就像婴儿需要母乳般地渴望。可是当时的环境根本没有这方面的书籍可供进修，更别提漫画研习班或专业学校了。于是只得靠自己边画边摸索，在经验的累积中逐渐完善实力，在工作的实践中找到最有效的方法。

多年后，能力虽然增长不少，可是无情的岁月也逐渐消逝；我时常这么想：如果一开始入行就有专业的老师教导，专业的知识灌溉，我就可以避免走许多弯路。虽然，那些在冲撞的过程中，累积的失败经验及教训，对日后的成长多少有所助益，但是一个人的一生能够投入创作的岁月，毕竟是有限的。所以，能够用最快的方法学会专业知识，然后用更多的心力投入创作，才是最正确的方式。

多年来，我一直希望能够将创作漫画的心得和专业的知识，通过教育的途径，提供给有志漫画工作的朋友们。因此，我规划了一系列漫画教学的教材，提供给不同需求的朋友们作为参考，希望对大家有所帮助。

孙家裕

2007.4写于上海



美女造型的画法

◆ 现代 ◆ 古代 ◆ 幻想

MEI N V Z A O X I N G D E H U A



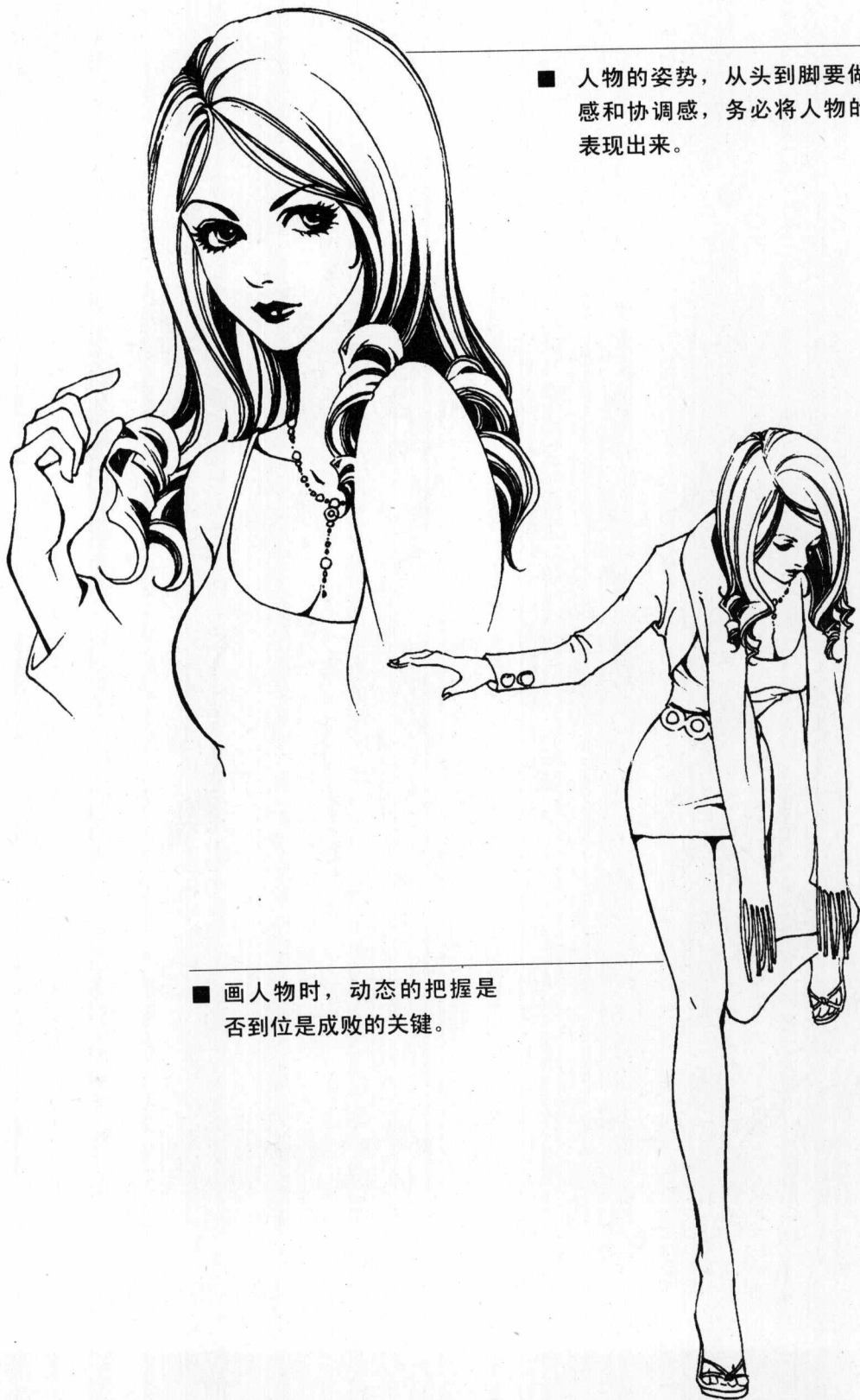
■ 各种形态的人物，
是时代的一个缩
影，而美女是其中
最具吸引力的存
在。

美女造型的画法

现代

006

- 人物的姿势，从头到脚要做到整体感和协调感，务必将人物的生命力表现出来。



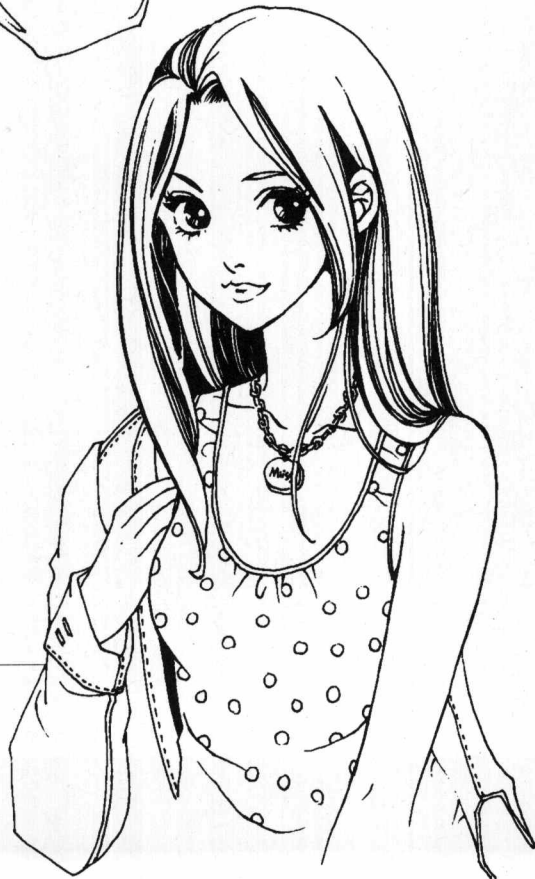
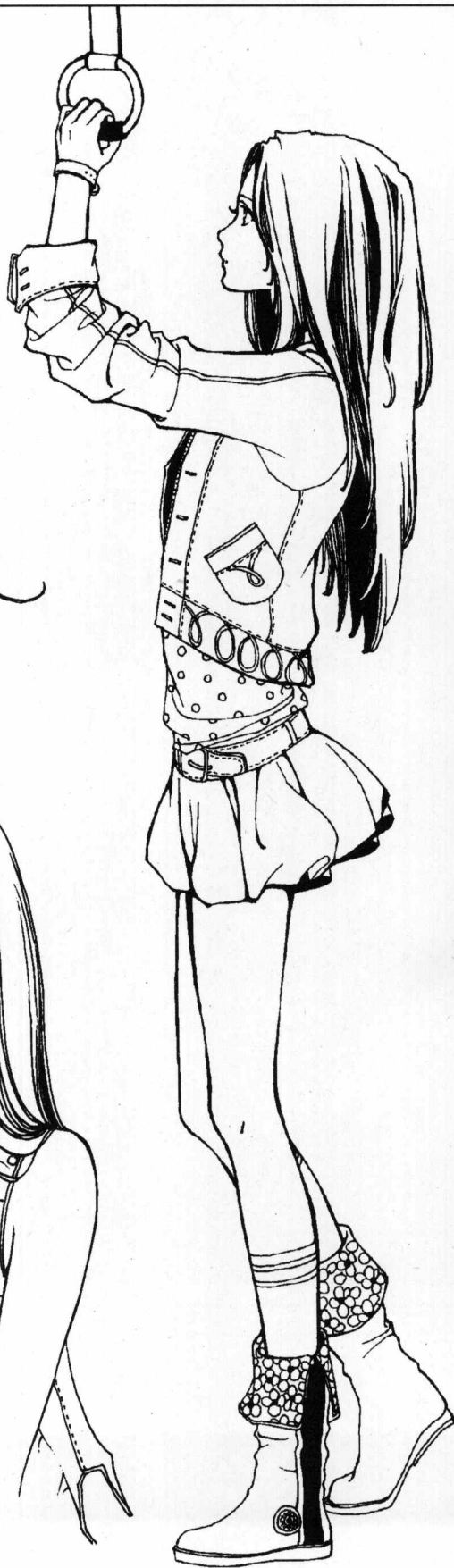
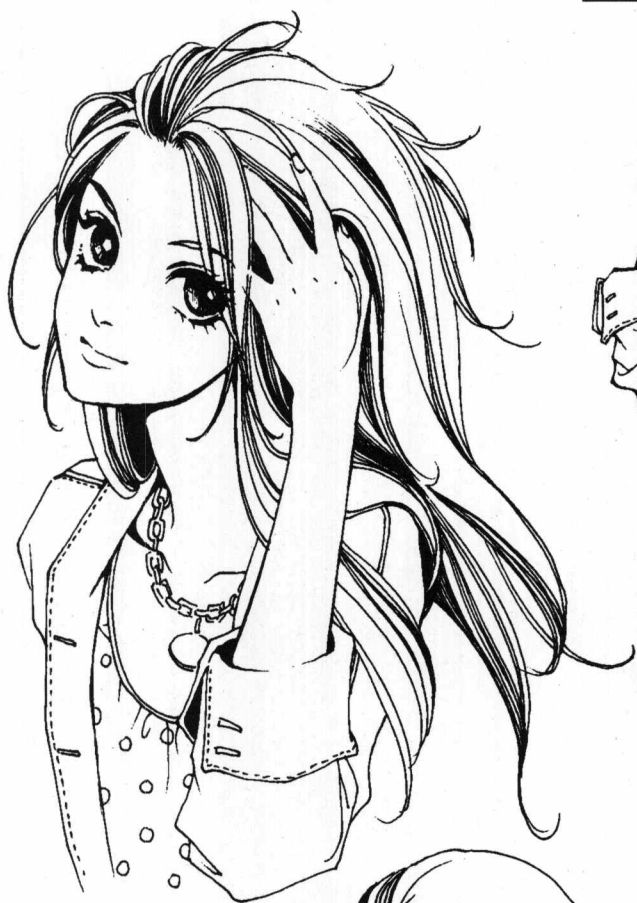
- 画人物时，动态的把握是否到位是成败的关键。



■ 穿着衣服的体态，要通过衣服的皱折表现出人体的动态。



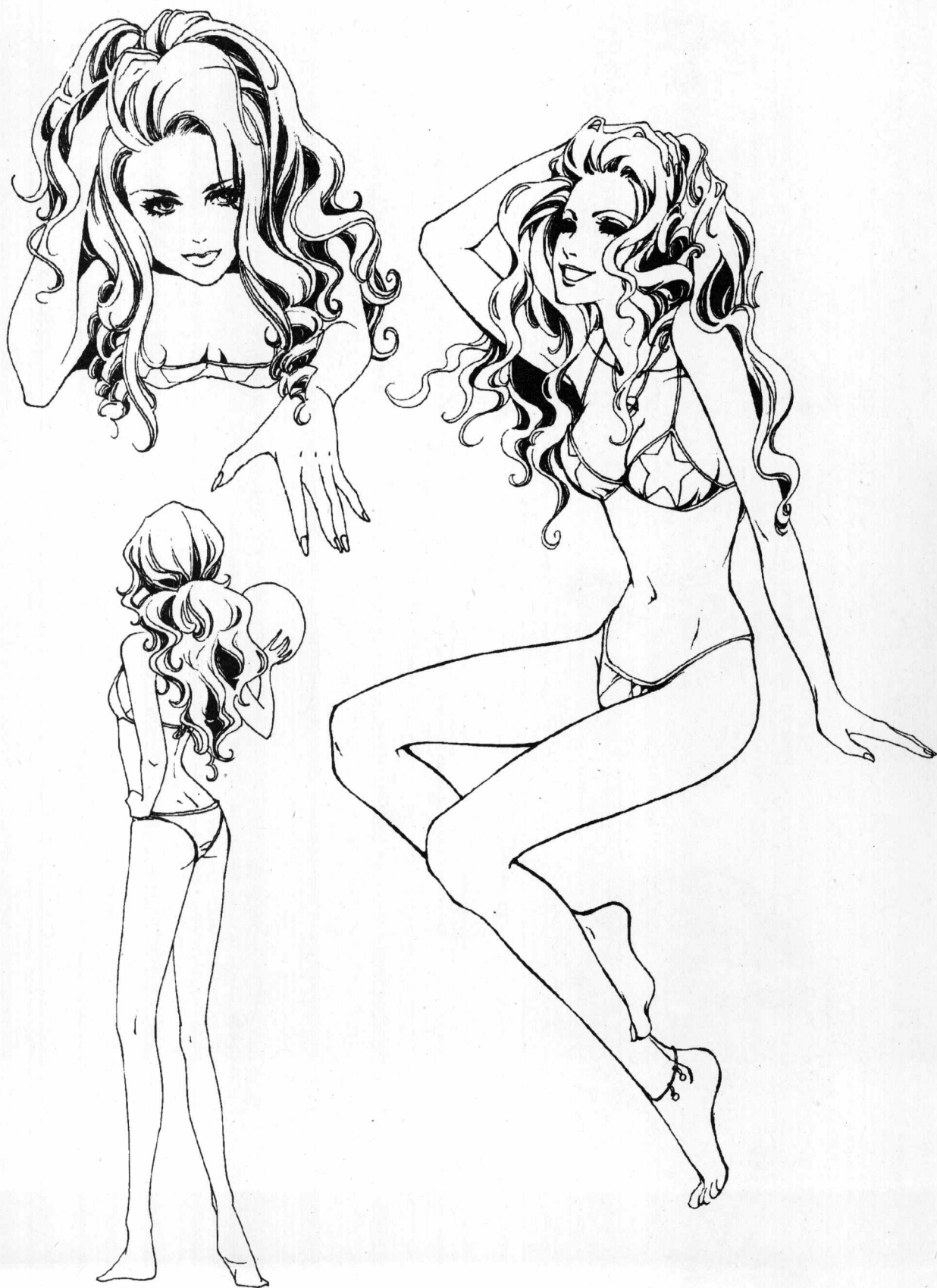
■ 裙摆飞扬飘逸的效果可以表现出美女轻快活泼、热情洋溢的感觉。



■ 尤其要注意，褶皱在肢体收缩处会表现出“聚合”，在肢体扩张处，会表现出“散放”。

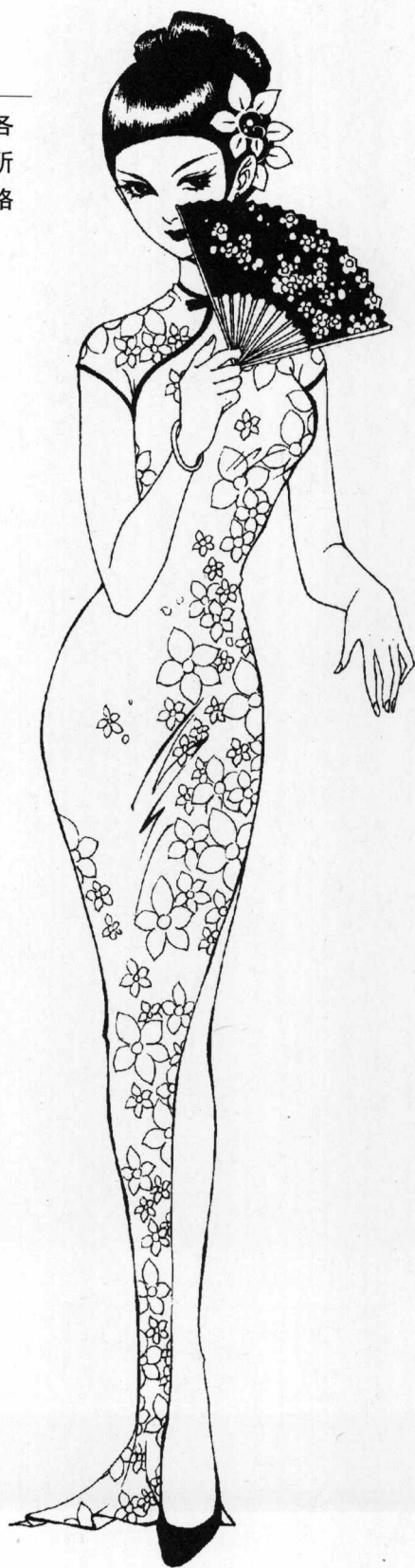


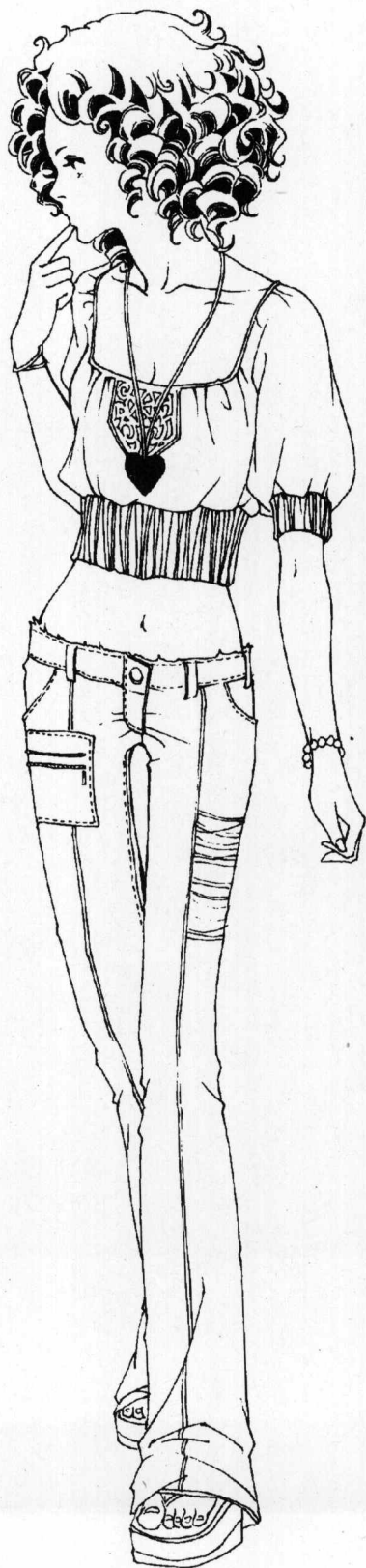
■ 由于美女在不同时期的装束不同，漫画作者也必须表现出时代气息。

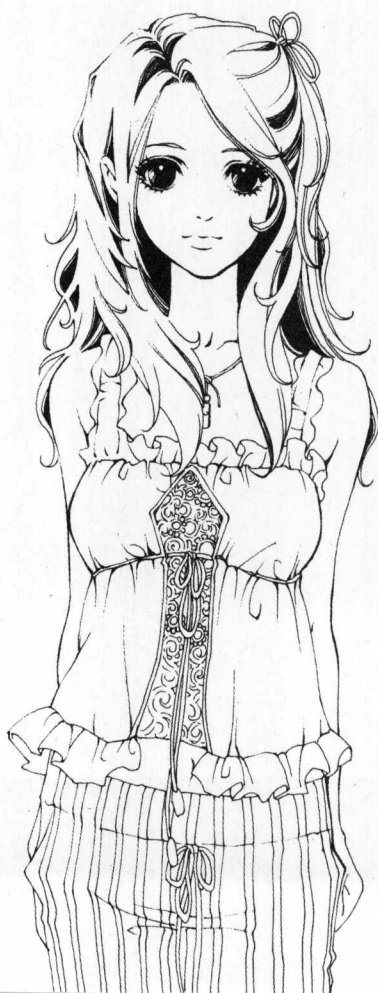




■ 注意各种场合各种装束时美女所展现的多样性格特点。







■身材的表现也是美女技法的重点。





■ 将眼睛画得像深邃的湖泊、闪烁的宝石、朦胧的月亮，这些都是画美女时必须把握的要领。

