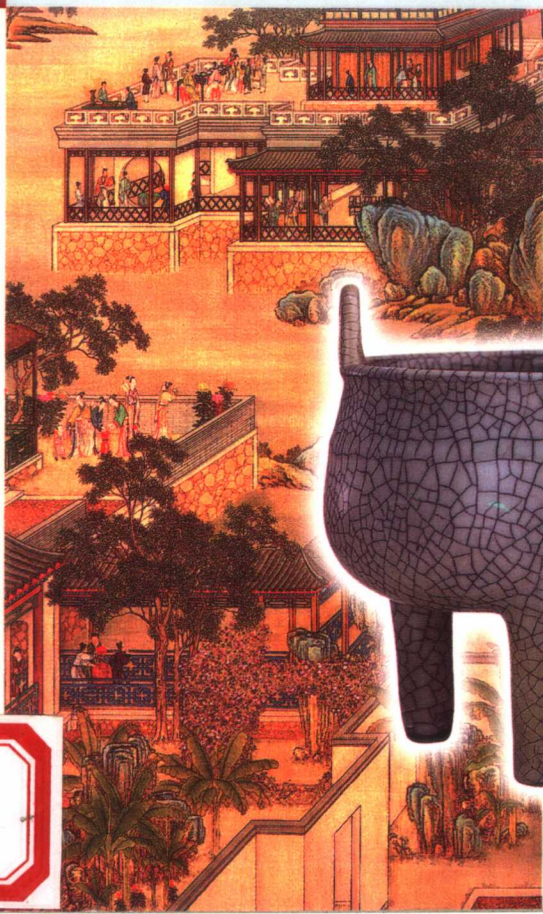


收藏·评价·鉴赏

主编：任民之

LIANG
SONG
CI
QI

两宋瓷器



中国鉴赏出版社

两宋瓷器

主编 任民之



收藏 · 评价 · 鉴赏

中国鉴赏出版社

图书在版编目(CIP)数据

两宋瓷器/任民之主编. —深圳: 中国鉴赏出版社,
2003.4

ISBN 7-80126-366-X

I. 两… II. 任… III. 鉴赏—瓷器—图录 IV. C789.7

中国版本图书馆 CIP 数据核字(2003)第 10108 号

两宋瓷器

主 编: 任民之

策 划: 陈兆兴

责任编辑: 赵越龙

封面设计: 张少华

出版发行: 中国鉴赏出版社

深圳市福田区红荔南路 43 号 (518002)

经 销: 新华书店

印 刷: 深圳明泰彩色印刷有限公司

版 次: 2003 年 4 月第 1 版 第 1 次印刷

开 本: 889 × 1194 1/32

印 张: 8

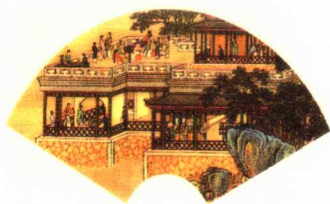
定 价: 50.00 元

楚江微雨裏

建業暮鐘時

漠漠帆來重

冥冥鳥去遲



海門深不見

浦樹遠含滋

相送情無限

沾襟比散絲



目 录

「北宋」官窑 1

「北宋」民窑 10

「南宋」官窑 69

「南宋」民窑 106

北宋官窑





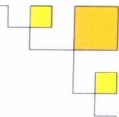
宋
高32.6厘米 口径26厘米 足径21厘米
清宫旧藏

钧窑月白釉出戟尊

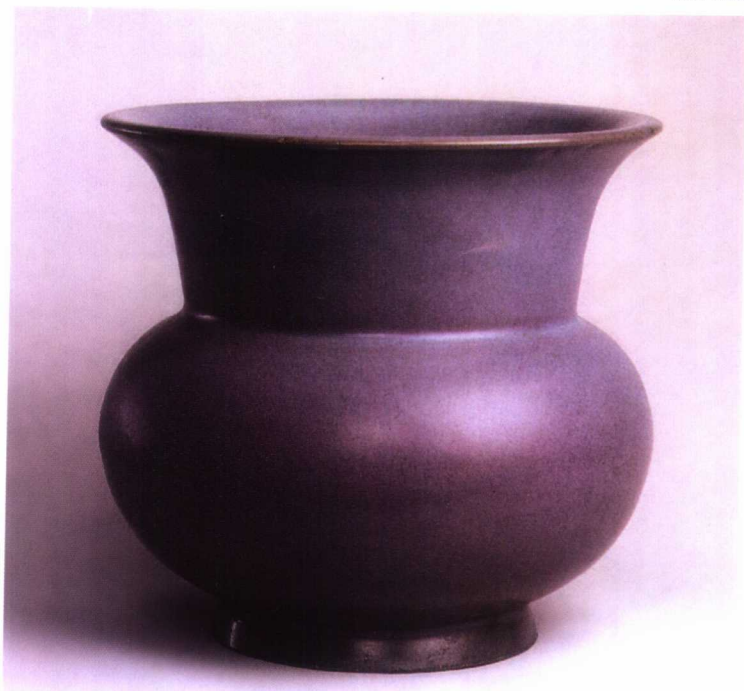


此件出戟尊为宋代宫廷使用的典型陈设用瓷。造型仿青铜器式样，口沿外撇，颈部束收，鼓腹，下接喇叭形圈足。体饰方棱

三层，每层饰以四道相同的扉棱，俗称“出戟”，口、颈部胎骨较薄，腹以下厚重。



宋
高21.5厘米 口径23厘米 足径13.5厘米
清宫旧藏



钧窑月白釉尊

尊仿古铜器式样，广口，口以下渐敛，圆腹，圈足，颈与腹部高度相当。通体月白釉，釉面开有细纹片。此尊造型端庄、古

朴，釉色纯净典雅，底刻有“二”字标记，并有五孔，为宋代宫廷使用的陈设用瓷。



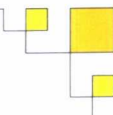
宋
高18.4厘米 口径20.1厘米 足径12厘米
清宫旧藏

钧窑玫瑰紫釉尊



此尊器型完整，整件器物造型端庄、规整，色调柔和、典雅，器物内外蓝紫相间、交错变化的釉色给人一种变幻莫测、扑朔迷

离之感，颈部分呈现的蚯蚓走泥纹更增添了器物自然天成的美感。不愧为宋代传世器物中的精品。



宋

高15.8厘米 口径22.8厘米 足径11.5厘米

清宫旧藏



钧窑玫瑰紫釉葵花花盆

花盆呈葵花式，六花瓣口，折沿，口沿起边，深腹，盆身饰以里外凸起凹进直线纹六条，将花盆分成六瓣葵花形。圈足，足呈花瓣形，与口沿和器身花瓣一

一相对。里外施釉，里呈天蓝色釉，外呈玫瑰紫色釉，口边、足边和线纹处釉薄呈酱色，口沿下流釉明显，釉面布满橘皮纹。



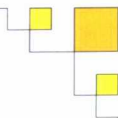
宋
高18.2厘米 口径26.7厘米 足径13.3厘米
清宫旧藏

钧窑玫瑰紫釉葵花花盆



盆呈葵花式，敞口，折沿，口沿起边，深腹，足为葵花式圈足，与口沿和器身花瓣一一相对。外壁通体为窑变玫瑰紫釉，口沿下

流釉明显，边、足和凸棱釉薄呈酱色，使花盆自然分出花瓣型，器表布满橘皮纹。



宋
高14.7厘米 口径23.3×18.6厘米
足距8厘米



钧窑玫瑰紫釉海棠花盆

整体作四瓣海棠式，广口，深腹，四云头足。器表为浅玫瑰紫色釉，并交织着天蓝色乳光釉，形成紫中有蓝、蓝中有紫的

釉色。花盆的口沿至底部呈规律性的海棠式曲线，使其造型更加优美、修长。



宋
高5厘米 口径13.8×17.4厘米
足距8厘米

钧窑玫瑰紫釉海棠奩



整体作四瓣海棠式，敞口，折沿，口沿起边，浅腹，四云头足。器表为玫瑰紫釉，器里釉呈月白色，口沿和足釉均为酱色。

器物的釉层比其他官钧窑产品稍薄，底有一圈支钉烧痕，刻有数字“八”，表明这件器物为同套器物中较小者。

宋
高9.2厘米 口径24.3厘米 足距16厘米
清宫旧藏



钧窑玫瑰紫釉鼓钉三足洗



宋

高11.5厘米 口径25.2厘米 足距16.5厘米

清宫旧藏



钧窑天蓝釉鼓钉三足洗

洗为浅式，口、底均内敛，底承以三云头足，近口沿处凸起弦纹一周，洗外口下及底边各环列

鼓钉纹一周，上为二十三枚，下为十九枚，足外各凸起鼓钉两个，绕底一圈支烧痕。

宋

高8.1厘米 口径21.6厘米 足距13.7厘米

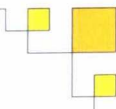
清宫旧藏

钧窑玫瑰紫釉葵花洗



北宋民窑





宋

长30厘米 宽11.8厘米 高18.3厘米

清宫旧藏



定窑孩儿枕

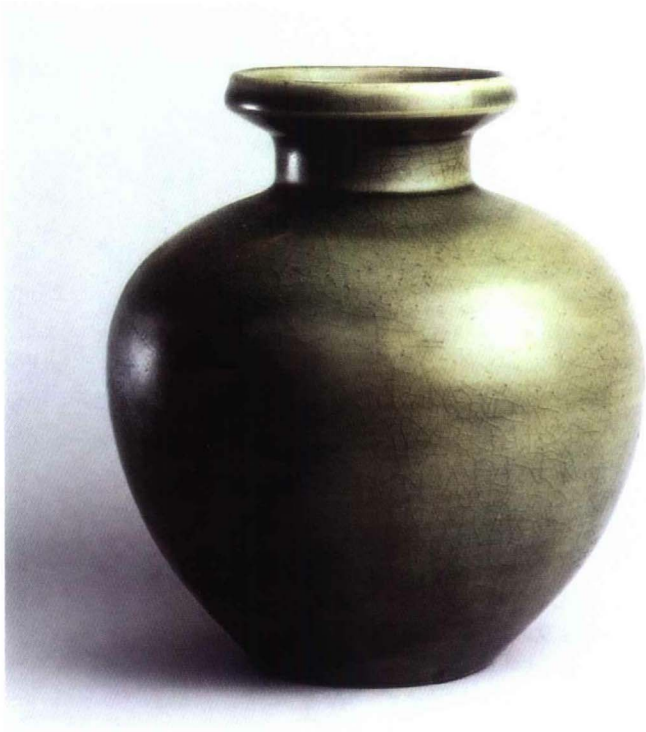
定窑匠师独具匠心，塑造了一个天真、活泼可爱、伏卧于榻上的男孩形象。以孩儿背为枕

面，孩儿两臂交叉环抱，头枕其上，臀部鼓起，两只小脚相叠上翘，一副悠闲自得的样子。



宋
高19.5厘米 口径9.5厘米
足径8厘米

耀州窑盘口瓶



瓶盘口，短颈，圆腹，假圈足。整体器型略作石榴形，俗称“石榴尊”。里外施釉，釉色较浅，

釉质润洁，釉面开碎纹片，足边无釉。胎体灰白，器型浑厚。