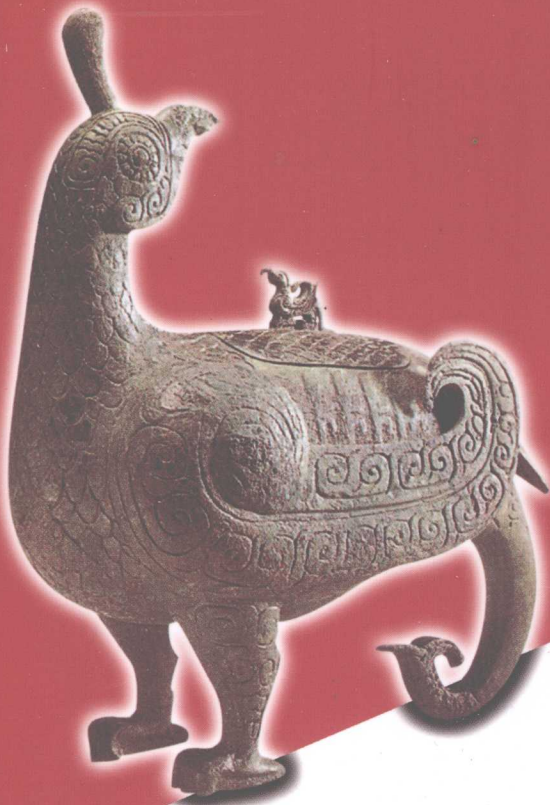


20世纪中国文物考古发现与研究丛书

晋文化

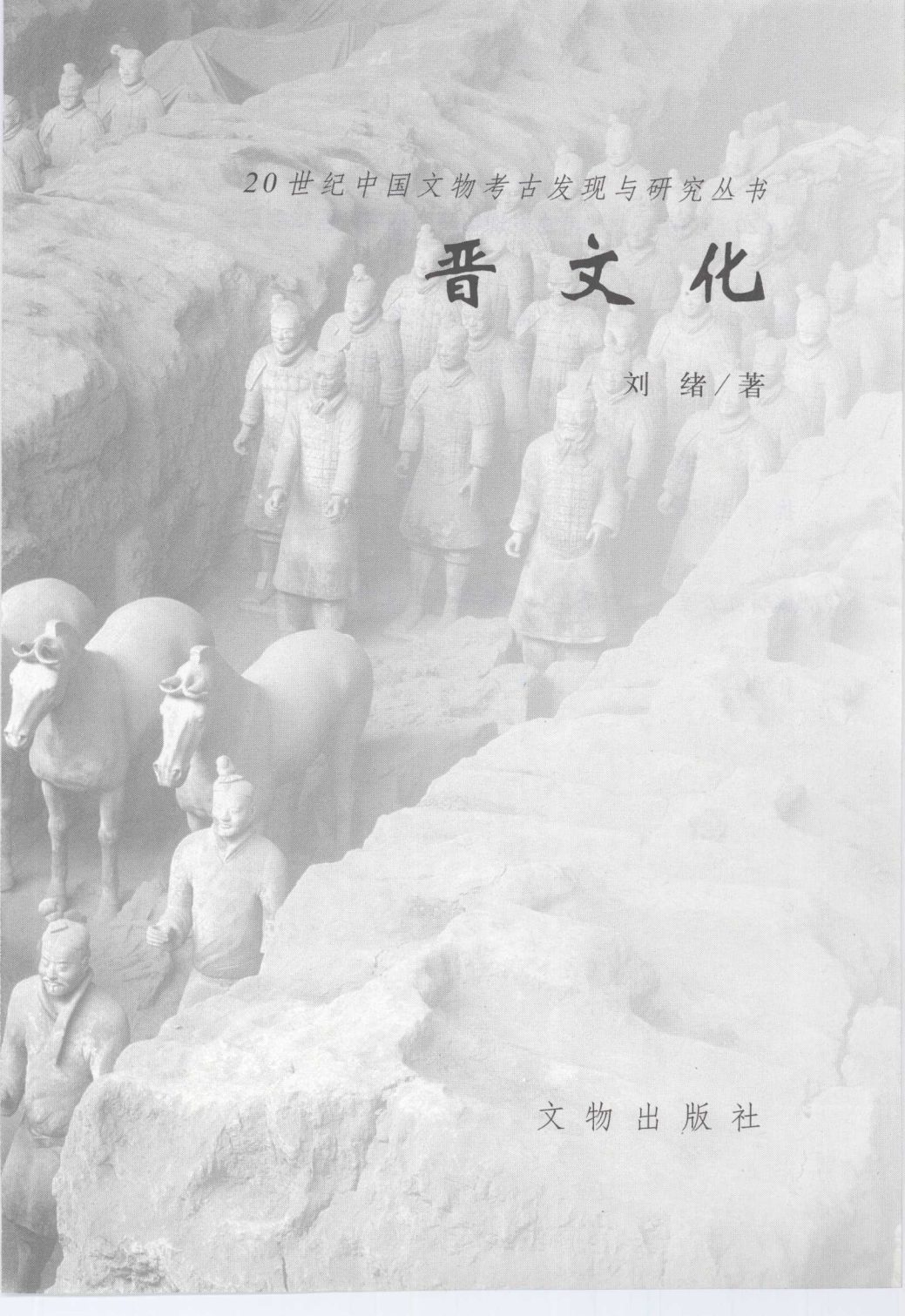
刘绪
著



文物出版社

20世纪是中国文物与考古学探索的新时代的门槛上，翻开这套书，重温那些重大发现不断、研究成果迭出的激动人心的岁月，也许就能看到奋斗的足迹，也许就能触动智慧的火花，也许就可以在学术前沿开始一轮新的接力……



The background of the cover is a black and white photograph of the Terracotta Army of the Jin Dynasty. It shows a large number of life-sized terracotta figures, including soldiers in armor and several horses, arranged in rows within an earthen pit. The figures are highly detailed, showing facial features and clothing.

20世纪中国文物考古发现与研究丛书

晋文化

刘绪 / 著

文物出版社

封面设计/ 张希广

责任印制/ 陆 联

责任编辑/ 窦旭耀

图书在版编目 (CIP) 数据

晋文化/刘绪著. —北京: 文物出版社, 2007. 9

(20 世纪中国文物考古发现与研究丛书)

ISBN 978-7-5010-1782-9

I. 晋… II. 刘… III. 考古发现-研究-山西省

IV. K872.25

中国版本图书馆 CIP 数据核字 (2005) 第 079338 号

20 世纪中国文物考古发现与研究丛书

晋 文 化

刘绪/著

文物出版社出版发行

(北京市东直门内北小街 2 号楼)

邮 政 编 码 : 1 0 0 0 0 7

http : // www . wenwu . com

E - mail : web @ wenwu . com

北京美通印刷有限公司印刷

新 华 书 店 经 销

850×1168 1/32 印张: 8.5

2007 年 9 月第一版 2007 年 9 月第一次印刷

ISBN 978-7-5010-1782-9 定价: 28 元

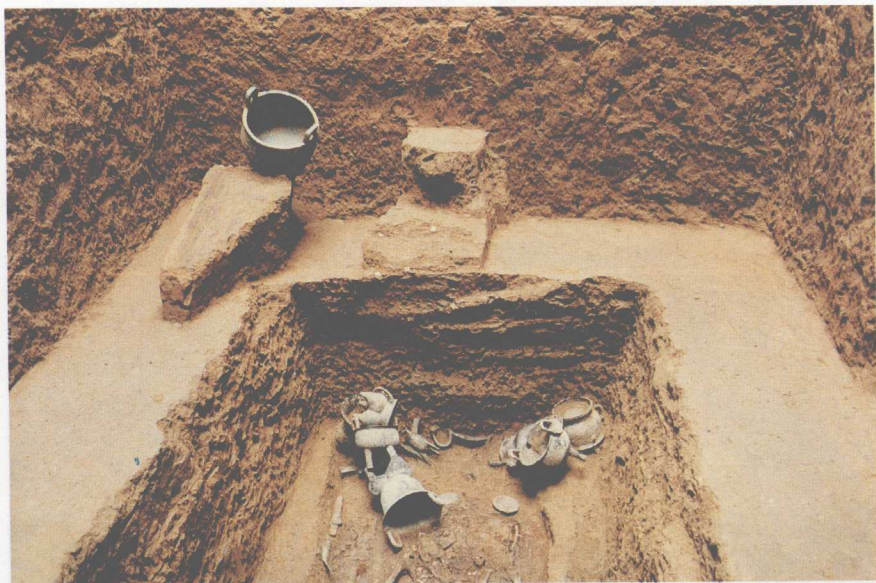


晋侯墓地 M63、M62、M64 全景

一 晋侯墓地 M63、M62、M64 全景（由北往南摄）

二 晋侯墓 M64





三 曲村 M6210 局部

殷周青銅器



四 晋侯墓 M114 出土鸟尊

五 晋侯墓 M8 出土方壶



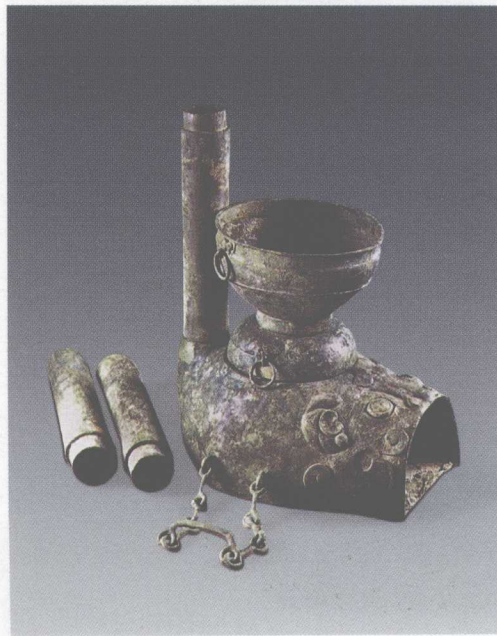
六 晋侯墓 M8 出土兔尊



七 晋侯夫人墓 M63 出土筒形器



八 太原金胜大墓 M251 出土铜灶



20 世纪中国文物考古发现与研究丛书

序 / 张文彬

俗称“锄头考古学”的田野考古学的诞生以及中国考古学学科体系的基本完善，由此而引起的古物鉴赏观赏著录向科学的文物学的转变，是 20 世纪中国学术与文化界的大事。它从材料与方法两个方面彻底刷新了持续了数千年之久的中国古代史学传统，不但为中国学术界和文化界开拓出更加广阔的研究天地，也为一切关心中华民族悠久历史和灿烂文明的人们不断地提供了可贵的精神滋养和力量源泉。

仰古、述古、探古，进而考古，向来为我国传统文化中一个明显的学术特点。先秦时期诸子百家发其端，汉代司马迁撰写《史记》，北魏酈道元作注《水经》。他们对相关的遗迹遗物，尽可能地做到亲自考察和调查，既能辨史又可补史。这种寻根追源的治学态度，为后世学术上的探古、考古树立了榜样。此后，山河间的访古和书斋式的究古相继开展，特别是对古器物的研究，成了唐、宋时期的文化时尚。不少学者热衷于青铜铭文、碑刻、陶文、印章等古文字的考释，进而有了对器

物的辨伪鉴定、时代判断、分类命名等，逐渐兴起了一门新的学问——金石学，涌现出许多著名的古器物鉴赏家和收藏家。只是囿于当时的历史条件，金石学家们无法了解所见文物的出土地点和情况，也难以涉及史前时代漫长的演进历程，因而长期以来始终脱离不了考证文字和证经补史的窠臼。即使如此，他们的艰辛努力和取得的成绩，还是为推动我国传统文化的发展起到了积极作用，并且在事实上也为中国考古学和中国文物学的起步铺设了最早的一段道路。

20世纪初，近代考古学由西方传入。中国学者继承金石学的研究成果，学习并运用西方考古学方法，开始从事田野考古，通过历史物质文化遗存，探寻和认识古代社会，揭示人类社会的发展规律。早在1926年，中国学者就自行主持山西南部汾河流域的调查和夏县西阴村史前遗址的发掘。随后，我国学者同美国研究机构合作，有计划地发掘周口店遗址，发现了北京猿人。从1928年起至1937年，连续十五次发掘安阳殷墟遗址，取得了较大收获，引起了国内外学术界的重视。自20世纪50年代以后，随着国家大规模经济建设的进行，田野考古勘探、调查和科学发掘工作在全国范围内蓬勃有序地开展，许多重要的典型遗址和墓地被揭露出来，重大发现举世瞩目。它们脉络清晰，层位分明，文化相连，不仅弥补了某些地域上的空白，而且衔接了年代上的缺环，为研究中国古代史、文化史、科学史以及其他学科领域，提供了珍贵、丰富的实物资料，极大地影响着人文社会科学诸多学科专业的研究与发展。这段时间被学术界称为中国考古学的黄金时代。在马列主义理论指导下，具有中国特色的考古学理论体系和方法论逐渐形成。有关研究成果不仅极大地改变和丰富了人们对中国文明起

源、中国古史发展等重大问题的认识，同时也扩展了中国文物的研究领域和研究方式。可以说，考古学的发展与进步，直接影响到文物学的形成与发展，而且影响到全社会对文化遗产重要作用的认识以及世界学术界对中国古代文明的重新认识。

从 20 世纪 80 年代开始，文物界就中国文物学的创立，逐渐取得共识，在共同探讨的基础上，初步形成了学科体系。不少学者发表了有关论文，出版了专著，就文物的历史价值、科学价值、艺术价值以及在社会主义的物质文明与精神文明建设中如何对文物进行有效保护、合理利用发表意见。这些研究成果已获得学术界的赞同。

在这世纪之交和千年更替之际，对中国考古学和中国文物事业作一次世纪性的回顾和反思，给予科学的总结，是许多学者正在思考和研究的问题。如果能通过梳理 20 世纪以来重大发现和研究成果，透视学科自身成长的历程，从而展望未来发展的方向，以激励后来者继续攀登科学高峰，无疑是一件很有意义的事。为此，经过酝酿、商讨和广泛征求意见，我们约请一批学者（其中有相当多的中青年学者）就自己的专长选择一个专题，独立成篇，由文物出版社编辑出版一套《20 世纪中国文物考古发现与研究丛书》，并以此作为向新世纪的献礼。

从某种意义上说，《20 世纪中国文物考古发现与研究丛书》是一套学科发展史和学术研究史丛书。其内容包括对 20 世纪考古与文物工作概况的综合阐述；对一些重要的考古学文化和古代区域文化研究情况的叙述；对文物考古的专题研究；对重要的文物考古发现、发掘及研究的个例纪实。

此套丛书的内容面广，而且彼此关联。考虑到各选题在某

些内容上难免会有重叠或复述，因此在编撰之初，我们要求各选题之间互有侧重，彼此补充，以期为读者了解 20 世纪中国考古学和文物学的发展提供更多的视角。

我国的文物与考古工作，虽在 20 世纪得到了迅速发展，但仍有许多重大学术问题需要进一步探索。我们主持编辑这套丛书，除了强调材料真实，考释有据，写作态度严谨求实外，也不回避以往在工作或研究上曾经产生的纰漏差错和不足之处，以便为今后的工作和研究提供借鉴。虽然我们尽了很大努力，但限于水平，各篇仍很难整齐划一。由于组稿和作者方面的困难和变化，一些计划之中的题目也未能成书。这些不周之处，敬请专家、学者和广大读者批评指正。

在丛书编印过程中，我们得到了文物、考古界的广泛支持。何东先生在出版经费上给予了热情帮助。在此，一并深表感谢。

2000 年 6 月于北京

目 录

前 言	1
一 晋文化的重要考古发现	8
(一) 天马—曲村	9
(二) 坊堆—永凝堡	16
(三) 侯马新田	18
1. 城址	19
2. 作坊遗址	25
3. 祭祀遗址	28
4. 墓葬	32
(四) 新绛柳泉	36
(五) 上郭—邱家庄	39

(六) 芮城魏故城	44
(七) 万荣庙前	45
(八) 闻喜大马古城	46
(九) 夏县安邑故城	47
(十) 琉璃阁—山彪镇	49
1. 琉璃阁墓葬	50
2. 固圉墓葬	53
3. 山彪镇墓葬	57
4. 赵固、褚丘墓葬	58
(十一) 晋阳故城	59
(十二) 邯郸故城	65
1. 百家村墓地	68
2. 赵王陵	70
(十三) 长治分水岭	71
(十四) 襄汾赵康城	75
(十五) 宜阳故城	76
(十六) 郑韩故城	76

1. 城址	77
2. 墓葬	81
(十七) 登封阳城故城	82
(十八) 陕县东周墓	83
(十九) 其他发现	86
二 晋文化分期研究	102
三 重要遗迹的研究	107
(一) 晋国始封地与早期晋都	108
(二) 晋国城址的特点	115
(三) 盟誓遗址	117
(四) 府库与手工业作坊	130
四 墓葬的研究	144
(一) 晋侯墓的研究	145
1. 墓地性质	146

2. 墓位排序	149
3. 墓主推断	153
4. 器用制度的研究	158
(二) 墓葬相关问题研究	169
1. 墓地位置	169
2. 墓葬分布与墓位排列	170
3. 墓葬规模与车马坑	174
4. 墓祭与墓上标志	178
5. 殉人与殉狗	181
6. 棺槨制度	187
7. 随葬器物	190
(三) 丛葬与排葬	200
五 社会状况的考古学观察	211
(一) 社会经济状况	212
(二) 军队与武备	218
(三) 科学与技术	222

(四) 文字与艺术	225
六 与其他文化的关系	233
参考书目	241
后 记	244

插图目录

- 一 天马一曲村遗址历年发掘地点位置图 10
- 二 晋侯墓地平面图 12
- 三 侯马新田遗址遗迹分布图 20
- 四 新绛柳泉墓地部分墓葬分布图 38
- 五 闻喜上郭墓地部分墓葬分布图 41
- 六 辉县琉璃阁东周墓葬分布图 50
- 七 太原金胜大墓（M251）平、剖面及与车马坑
位置图 61
- 八 邯郸“赵王城”平面图 66
- 九 长治分水岭墓地部分墓葬分布图 72
- 一〇 侯马盟书摹本 121
- 一一 侯马盟书摹本 123