

Styles of Decoration for Home

风格家居

最新大户型经典设计

辽宁美术出版社



图书在版编目 (CIP) 数据

最新大户型经典设计/辽宁美术出版社编. —沈阳: 辽宁美术出版社, 2008.1

(风格家居)

ISBN 978-7-5314-4008-6

I. 最… II. 辽… III. 住宅—室内装饰—建筑设计—图集 IV. TU241-64

中国版本图书馆CIP数据核字 (2007) 第201366号

出 版 者: 辽宁美术出版社

地 址: 沈阳市和平区民族北街29号 邮编: 110001

发 行 者: 辽宁美术出版社

印 刷 者: 沈阳美程在线印刷有限公司

开 本: 889mm × 1194mm 1/16

印 张: 4

印 数: 1—3000册

出版时间: 2008年1月第1版

印刷时间: 2008年1月第1次印刷

责任编辑: 刘巍巍

封面设计: 张东明

版式设计: 刘巍巍

技术编辑: 鲁 浪 徐 杰 霍 磊

责任校对: 张亚迪

ISBN 978-7-5314-4008-6

定 价: 25.00元

邮购部电话: 024-83833008

E-mail: lnmscbs@163.com

http://www.lnpgc.com.cn

辽宁美术出版社家庭装饰图书推介

- 《风格家居》系列丛书 —— 《最新小户型经典设计》(20.00元/册)
《最新小户型经典设计》(25.00元/册)
《最新复式房经典设计》(30.00元/册)
《最新洋房别墅经典设计》(35.00元/册)
- 《典尚家居》系列丛书 —— 《经典案例1》《经典案例2》《经典案例3》
《成功方案1》《成功方案2》《餐厅》《客厅》(20.00元/册)
- 《新典尚家居》系列丛书 —— VOL.01《彰显尊贵》 VOL.02《炫彩空间》
VOL.03《客厅》 VOL.04《餐厅 玄关 卧室》
VOL.05《欧式风格》 VOL.06《现代风格》
VOL.07《客厅空间》(24.00元/册)
- 《个性非凡·时尚空间》系列丛书 (20.00元/册)
- 《品位天成·浪漫家居》系列丛书 (20.00元/册)

家庭装饰公司投稿热线 投稿地址：辽宁省沈阳市和平区民族北街29号
辽宁美术出版社 邮编：110001
投稿电话：(024) 23400536 13998136235 联系人：刘巍巍
E-mail: lww2003@vip.sina.com

风格家居

最新大户型经典设计

辽宁美术出版社



设计公司 / 北京元洲装饰有限责任公司

设计者 / 张靖

户型结构 / 四居室

设计风格: 新古典

面 积: 200m²

工程估价: 约 18 万

装修材料: 大理石、瓷砖、镜子、地板等。

设计说明:

本案定位于古典、贵气,从西方装饰风格入手,力求让稳定成熟的你享受及珍惜自己拥有的一切。以客厅为例,摈弃了以往提及西方古典必定与罗马柱、维纳斯雕像联系在一起的做法,力求从中国文化底蕴中寻求解决思路,真正做到神似而形不似,在意境上下工夫。在选材上以暖色调为主,严谨对称的摆饰,古典装饰元素几乎没有,但却能在现代简洁的几何元素里感受到古典富丽堂皇的气氛。





设计公司 / 北京元洲装饰有限责任公司

设计者 / 王伟哲

户型结构 / 三居室

设计风格: 美式乡村风格

项目名称: 原生墅

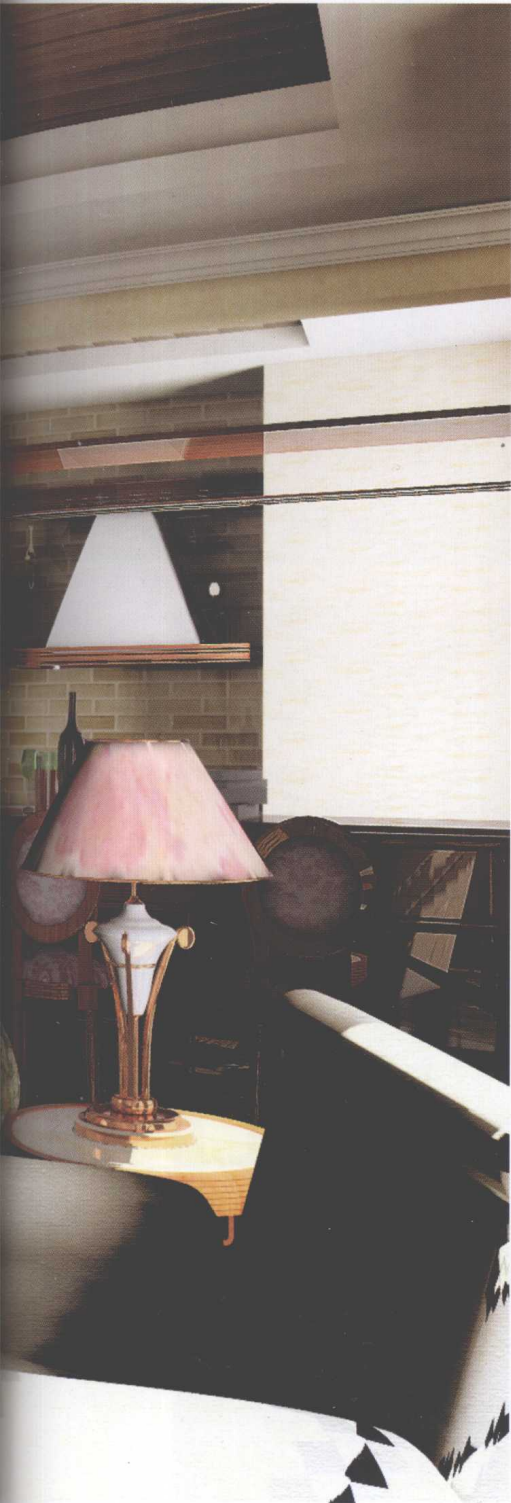
建筑面积: 208m²

工程估价: 约 11 万元

设计说明:

营造和谐、舒适、清新的空间氛围是本案设计的主要着眼点,故每个单元空间的布置均可以为业主提供轻松、舒适的休息场所。







设计公司 / 北京元洲装饰有限责任公司

设计者 / 刘妍

户型结构 / 大户型

设计说明:

该方案是月坛公寓一套四居室,男女主人在外企工作,并且对欧式风格情有独钟,于是整个风格的把握运用了欧式的巴洛克风格作为主导元素。进门正对的玄关用欧式石膏花线来做装饰,顶面贴金色的壁纸给小小的门厅增添了富丽堂皇的色彩。进入客厅,电视背景墙两侧的罗马柱使电视墙层次分明,地面斜拼的大理石增添了客厅的奢华感,由于房子不高,客厅顶面并没有做大面积的吊顶,只是在四周做了欧式的顶角线。

儿童房的墙面运用蓝白相间的条纹壁纸,能够更好地凸显孩子的活泼个性,主卫的单扇门改成了两扇带有欧式雕花的推拉门,更显大气华贵……







设计公司 / 北京元洲装饰有限责任
公司

设计者 / 陈必高

户型结构 / 大户型









设计风格：中式风格

使用色彩系范围：米色及咖啡色系。

材料选用：墙面漆、壁纸、沙岩地砖、实木复合木地板、胡桃木饰面板等。

建筑面积：145m²

工程估价：6.4 万元



设计公司 / 北京元洲装饰有限责任
公司

设计者 / 陈必高

户型结构 / 大户型

设计风格: 现代简约式中式

使用色彩系范围: 米色及咖啡色系。

材料选用: 墙面漆、壁纸、沙岩地砖、实木复合
木地板、艺术玻璃、白橡木饰面板等。

建筑面积: 168m²

工程估价: 12.3万

