

史前霸王

SHIQIAN

BAZHU

# 恐龙大追踪

KONGJONG DAZHUIZONG

白垩纪2



辽宁少年儿童出版社

附赠动画光盘



史前霸王  
SHIQIAN BAZHU

# 恐龙大追踪

KONGJONG DAZHUIJONG

## 白垩纪2

邢立达 关谷透 郑艳 编写



辽宁少年儿童出版社

沈阳

© 邢立达等 2008

图书在版编目(CIP)数据

史前霸主 恐龙大追踪. 白垩纪 2 / 邢立达等编写. —沈阳:  
辽宁少年儿童出版社, 2008. 1

ISBN 978-7-5315-4531-6

I. 史… II. 邢… III. 恐龙 —儿童读物 IV. Q915.864-49

中国版本图书馆 CIP 数据核字(2007)第 149317 号

史前霸主·恐龙大追踪·白垩纪 2

邢立达等 编写

出版发行: 辽宁少年儿童出版社

出版人: 崔勇谋

地址: 沈阳市和平区十一纬路 25 号

邮编: 110003

发行(销售)部电话: 024-23284265

总编室电话: 024-23284269

E-mail: lnse@mail.lnpgc.com.cn

<http://www.lnse.com>

承印厂: 辽宁省印刷技术研究所

责任编辑: 孟 萍 吴 凡

责任校对: 王 薇

封面设计: 慧 讯 孟 萍

版式设计: 慧 讯

责任印制: 吕国刚

幅面尺寸: 210mm×285mm

印张: 3 字数: 60 千字

附件: 光盘一张

出版时间: 2008 年 1 月第 1 版

印刷时间: 2008 年 1 月第 1 次印刷

标准书号: ISBN 978-7-5315-4531-6

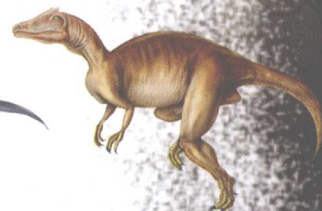
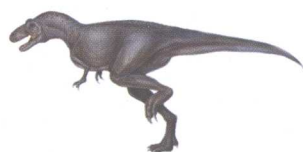
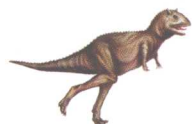
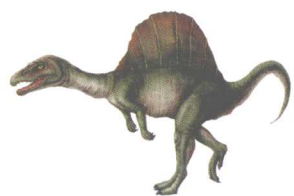
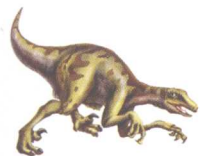
定价: 15.00 元(赠动画光盘一张)

版权所有 侵权必究



# 目录

中国猎龙·····	04
切齿龙·····	06
犹他盗龙·····	08
恐爪龙·····	10
北票龙·····	12
皱褶龙·····	14
恶龙·····	16
伶盗龙·····	18
慢龙·····	20
食肉牛龙·····	22
犸君颅龙·····	24
胜王龙·····	26
棘龙·····	28
三角洲奔龙·····	30
胁空鸟龙·····	32
独龙·····	34
阿尔伯脱龙·····	36
惧龙·····	38
霸王龙·····	40
特暴龙·····	42
恐手龙·····	44
似鸟龙·····	46





zhōng guó liè lóng  
**中国猎龙**

不足1米的短身体和“超长”的后肢显得很不成比例，它的前肢已经演化成像鸟类一样的翅膀，垂下来只及身高的三分之一。嘴部的构造也很像鸟喙，嘴里长着细小的牙齿，而被羽毛覆盖的脑袋更酷似鸟类。



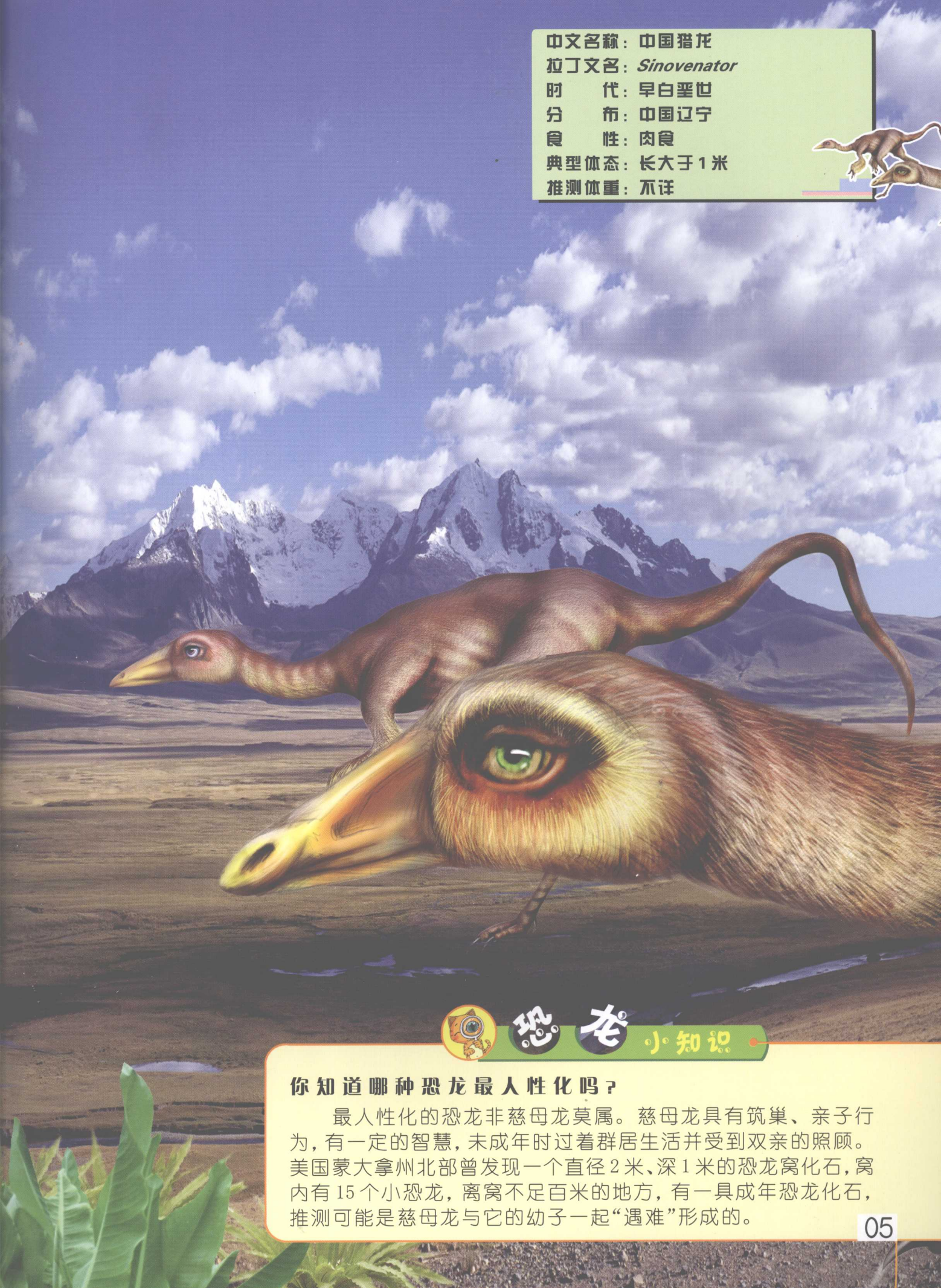
每只脚上有三趾。

趾上都长着长而锋利的鸟类形状的弯趾甲。





中文名称：中国猎龙  
拉丁文名：*Sinovenator*  
时代：早白垩世  
分布：中国辽宁  
食性：肉食  
典型体态：长大于1米  
推测体重：不详



恐 龙

小 知 识

### 你知道哪种恐龙最人性化吗？

最人性化的恐龙非慈母龙莫属。慈母龙具有筑巢、亲子行为，有一定的智慧，未成年时过着群居生活并受到双亲的照顾。美国蒙大拿州北部曾发现一个直径2米、深1米的恐龙窝化石，窝内有15个小恐龙，离窝不足百米的地方，有一具成年恐龙化石，推测可能是慈母龙与它的幼子一起“遇难”形成的。



# qiē chǐ lóng 切 齿 龙

切齿龙的体形很像只大鸟，身上覆盖着羽毛。它有一对很大的类似哺乳动物门齿的颌前齿，是用来啃食食物的，后面长着一些小型的尖尖的颊齿，有着很大咀嚼面。根据这些牙齿的特征，古生物学家推测：它的牙齿的作用可能是研磨植物，而不像一般肉食性恐龙的尖刃状牙齿用来切割肉类，所以切齿龙应该是一种植食性恐龙。



两颗大门齿和老鼠用来啃东西的大门牙相似。





中文名称：切齿龙  
拉丁文名：*Incisivosaurus*  
时代：早白垩世  
分布：中国辽宁  
食性：植食  
典型体态：长2米  
推测体重：不详



恐 龙

小 知 识

你知道世界上最早发现的恐龙蛋吗？

原角龙的蛋是世界上最早发现的恐龙蛋，此发现使原角龙在恐龙界的名气不亚于巨大的雷龙、霸王龙。



# yóu tā dào lóng 犹他盗龙

犹他盗龙跟著名的速龙有亲戚关系，不过，体形却大了很多。脚上最大的爪弯曲呈刀状，和恐爪龙十分相似。犹他盗龙也有一条长长的用来保持平衡的尾巴。它眼睛较大，视力很好，即使在黄昏也能很好地捕食。犹他盗龙行动迅速，经常集体活动。



每只脚的第二个趾上长有一个长30多厘米的尖爪。





中文名称：犹他盗龙

拉丁文名：*Utahraptor*

时代：早白垩世

分布：美国

食性：肉食

典型体态：长5~7米，高3米

推测体重：1吨



恐 龙

小知识

你知道世界上最大的恐龙筑巢地吗？

欧洲比利牛斯山脉南部的西班牙境内一块面积达9平方公里的古海岸上，在一块将近1万立方米的砂岩中竟然埋藏有30万个恐龙蛋。由于化石太丰富了，以至于没有人能够预测到底有多少。这样大规模的恐龙筑巢地是世界上迄今为止人们所知道的最大的。



kǒng zhǎo lóng  
**恐爪龙**

恐爪龙是个大脑袋的家伙，它有着像刀子一样锋利的牙和有力的上下颌。它身体纤细小巧，双腿修长有力，尾巴十分硬挺，跑起来迅猛快捷。它的眼睛非常大，视力很好，再远的猎物也逃不过它的双目。恐爪龙非常聪明，总爱寻觅较弱或年幼的猎物，它们一般成群地捕杀猎物，被称为“白垩纪杀戮军团”。



牙齿稍向后弯，边缘有细锯齿。



中文名称：恐爪龙

拉丁文名：*Deinonychus*

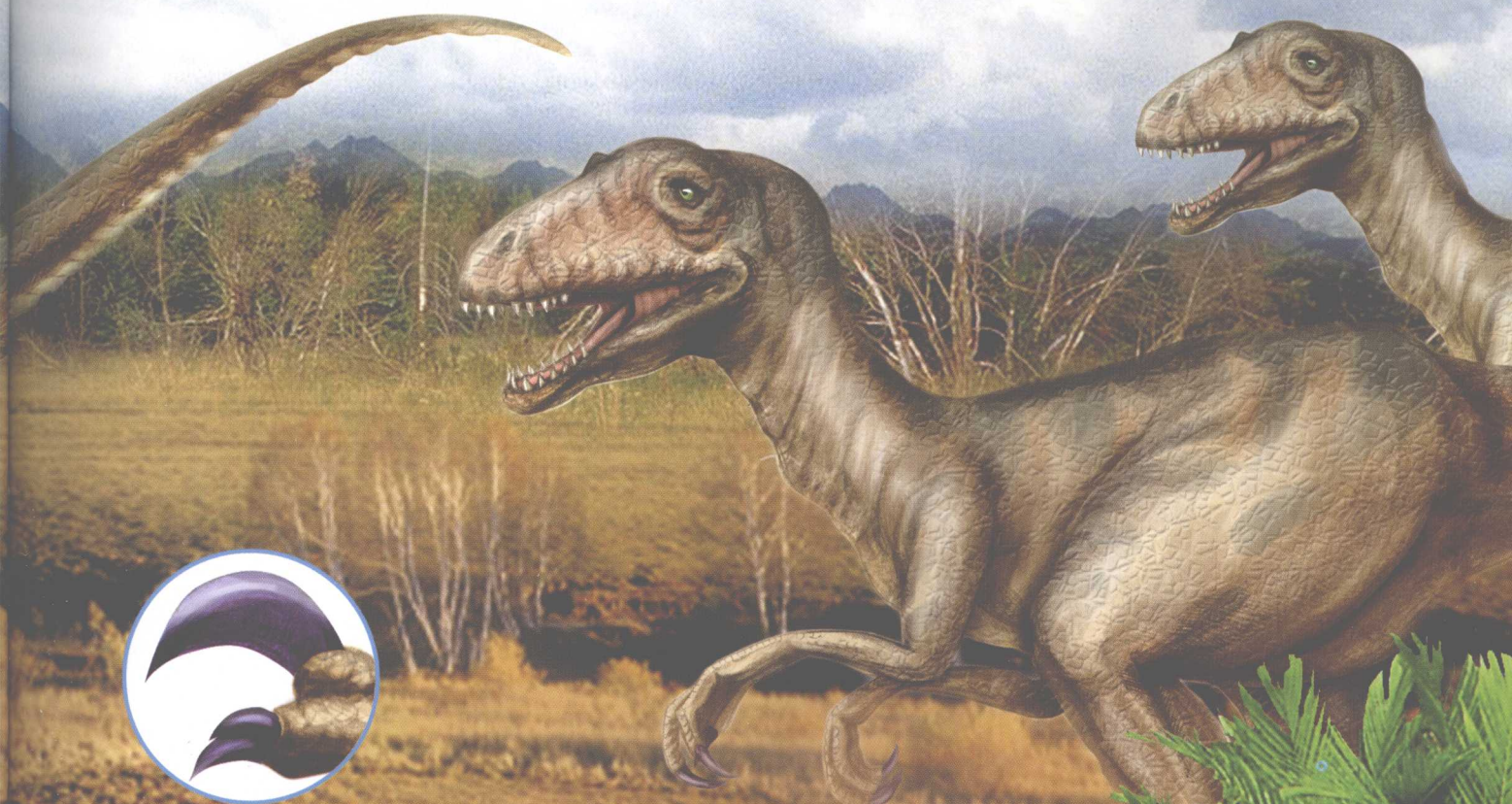
时代：早白垩世

分布：美国

食性：肉食

典型体态：长 2.5~4 米，高 1.5 米

推测体重：50~75 千克



足部第二趾前端长着约 12 厘米的利爪。



恐 龙

小 知 识

### 恐爪龙是怎样捕杀猎物的？

恐爪龙像狼那样结群狩猎。当发现猎物时，它一只脚着地，另一只脚举起镰刀般的爪子，加上前肢利爪的配合，很容易就将猎物开膛破肚，一下子置于死地，是最不寻常的掠食者。



běi piào lóng  
**北票龙**

北票龙属于兽脚类恐龙中的镰刀龙类，有着和中华龙鸟一样的细丝状皮肤衍生物，也就是原始羽毛。它的后肢粗大，前肢异化成像鸟类一样的翅膀。北票龙的发现改变了传统的恐龙形象，表明很多恐龙不是体披鳞片，而是全身长着一种形态较为原始的羽毛。



全身覆盖着细丝状的原始羽毛。



中文名称：北票龙  
拉丁文名：*Beipiaosaurus*  
时代：早白垩世  
分布：中国辽宁  
食性：植食  
典型体态：长2.2米  
推测体重：不详



## 恐 龙

### 小 知 识

#### 你知道中国最早被命名的恐龙吗？

中国最早被命名的恐龙化石是一种鸭嘴龙，发现在黑龙江畔嘉荫县的渔亮子村，这只恐龙高4.5米，长约8米，俄国地质学家把它命名为满洲龙。



zhòu      zhě      lóng  
**皱 褶 龙**

皱褶龙长着一个大脑袋，一口锋利的牙齿，其前肢粗壮，3根手指长有利爪，9米长的身躯虽然比暴龙小一些，也不如暴龙有名气，但是从其体格和满口的利牙看来，皱褶龙肯定也是一种可怕肉食动物。它们生活在有着众多宽阔河流的地域。





中文名称：皱褶龙

拉丁文名：*Rugops*

时代：早白垩世

分布：非洲尼日尔

食性：肉食

典型体态：长9米

推测体重：不详



恐 龙

小 知 识

你知道哪种恐龙最丑吗？

肿头龙是那些很丑的恐龙中最难看的。它的头骨覆以圆弧形  
的骨板,大约有25厘米厚,围绕着这个凸起,长着很多成行成列的  
小瘤和小棘,很像肿瘤,它的鼻子也布满瘤状凸起和棘状刺。



è  
恶

lóng  
龙

从恶龙的牙齿和下颌的特化，表现出兽脚类恐龙的食性是多样性的。恶龙的趾骨比较发达，腕骨较圆，髌骨和耻骨的关节像插座般排列，股骨内侧髌关节、胫骨下突起及脚末节骨两面皆有沟等，这符合阿贝力龙超科的共同的性状。



下颌的第一颗牙齿几乎是水平的。