

室内设计与建筑装饰专业教学丛书  
暨高级培训教材

第二版

下册

# 室内设计原理

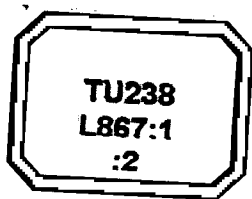
■ 重庆大学 陆震纬  
■ 同济大学 来增祥 编著

BASIC PRINCIPLES  
OF INTERIOR DESIGN



中国建筑工业出版社  
CHINA ARCHITECTURE & BUILDING PRESS

0238  
67:1  
:2



室内设计与建筑装饰专业教学丛书暨高级培训教材

# 室内设计原理(下册)

(第二版)

重庆大学 陆震纬 编著  
同济大学 来增祥

中国建筑工业出版社

图书在版编目(CIP)数据

室内设计原理.下册/陆震纬,来增祥编著.—2版.—北京:  
中国建筑工业出版社,2003

(室内设计与建筑装饰专业教学丛书暨高级培训教材)

ISBN 7-112-06147-4

I.室... II.①陆...②来... III.室内设计—理论  
IV.TU238

中国版本图书馆CIP数据核字(2003)第104398号

室内设计与建筑装饰专业教学丛书暨高级培训教材

室内设计原理(下册)

(第二版)

重庆大学 陆震纬 编著  
同济大学 来增祥

\*

中国建筑工业出版社出版、发行(北京西郊百万庄)

新华书店经销

北京建筑工业印刷厂印刷

\*

开本:880×1230毫米 1/16 印张:13 $\frac{3}{4}$  插页:8 字数:430千字

2004年2月第二版 2004年2月第十六次印刷

印数:77,001—87,000册 定价:46.00元(含光盘)

ISBN 7-112-06147-4

TU·5414(12160)

版权所有 翻印必究

如有印装质量问题,可寄本社退换

(邮政编码 100037)

本社网址:<http://www.china-abp.com.cn>

网上书店:<http://www.china-building.com.cn>



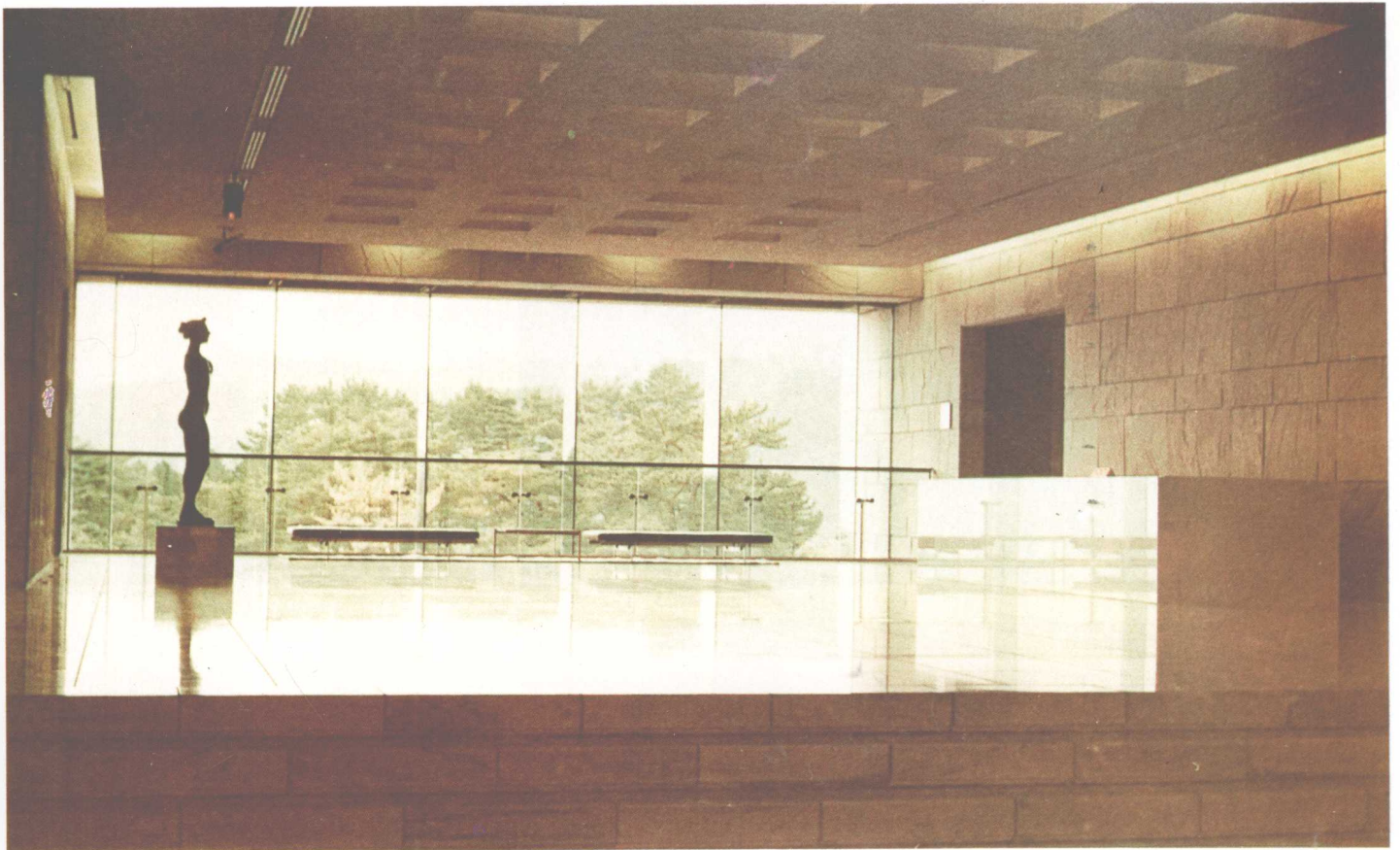


图 11-17 简捷开敞、宁静优美的门厅

图 11-22 美国密执安东南部某私人住宅



图 11-36 北京新世纪饭店中庭







图 11-34 北京昆仑饭店中庭



图 11-35 日本某旅馆宽敞的休息大厅



图 11-37 深圳国贸大厦中庭





图 11-38 美国加利福尼亚威尔士发哥数据处理中心的聚会中庭



图 11-54 用绿化分隔和点缀一对自动扶梯

图 11-42 重庆机器制造学校教学楼







图 12-3 (b) 高雅恬静的住宅卧室



图 12-3 (c) 设置小型吧台的住宅起居室



图 12-18 住宅的入口空间处理





图 12-4 (b) 住宅起居室一角

图 12-25 (b) 住宅餐室绿化布置



图 12-8 西式传统风格的住宅室内

图 12-32 (b) 餐厨合一的布置







图 13-34 某饭店客房

图 13-49 深圳雅园宾馆餐厅



图 13-48 美国某餐厅



图 13-50 某餐厅绿化布置







图 13-51 重庆某饭店酒吧间



图 13-67 重庆某宾馆小型舞池和吧台



图 13-80 北京香山饭店中庭





图 13-81 北京香山饭店休息厅



图 13-82 北京香山饭店餐厅



图 13-83 广州花园大酒店大堂





图 13-84 冷色调餐厅



图 13-85 暖色调餐厅



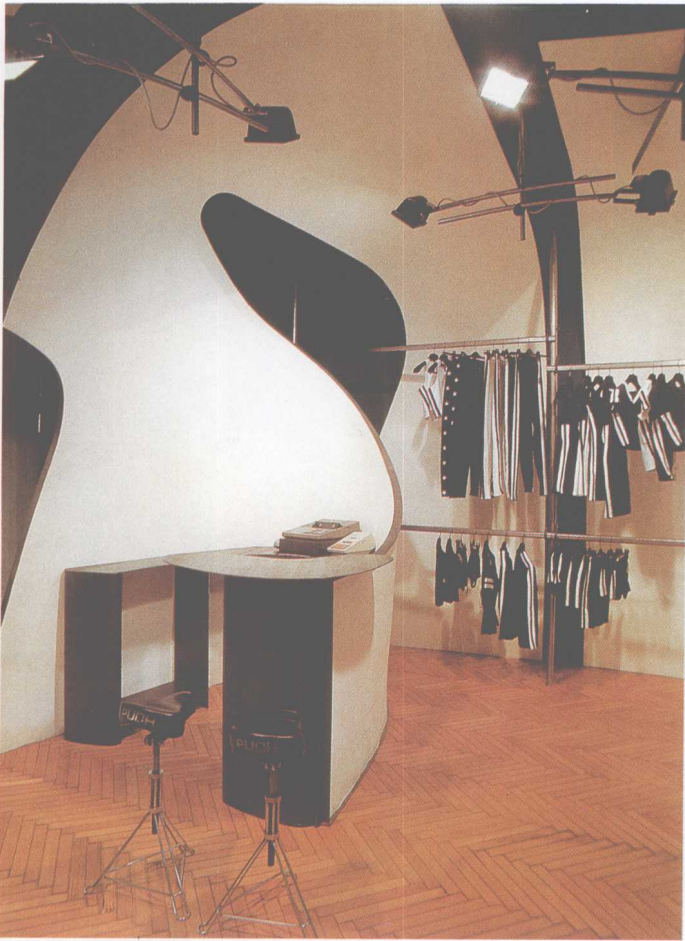


图 14-29 商店的具有方向性局部照明

图 14-30 展示橱窗的装饰照明



图 14-28 服装专卖店局部照明



商店橱窗示例







商店橱窗示例



图 14-31 模特背景装饰照明

图 14-32 商店入口橱窗处的装饰照明







图 14-33 商店营业厅内的标志



图 14-34 商店入口处的标志





图 14-44 商店立面色彩与标志

图 14-45 商店立面色彩与标志



187 129





图 15-33 (b) 大空间办公室的室内环境



图 15-36 景观办公室内景示例

图 15-50 兼有接待功能的主管办公室

