

嵩山地质博览



程胜利 劳子强 张翼 编



地质出版社

嵩山地质博览

程胜利 劳子强 张翼 编

地质出版社

· 北 京 ·

内 容 提 要

本书系统介绍了嵩山国家地质公园的地层、岩石、岩浆活动、地质构造演化、地貌景观、人文趣事等。以通俗易懂的形式向来此进行科学考察、旅游探险或休闲度假的中外人士提供了一份具有导游性质的简明材料。

图书在版编目(CIP)数据

嵩山地质概览/程胜利,劳子强,张翼编.-北京:地质出版社,2003.6
ISBN 7-116-03858-2

I .嵩… II .①程… ②劳… ③张… III .地质-国家公园-概况-登封市 IV .S759.93

中国版本图书馆 CIP 数据核字(2003)第 046423 号

责任编辑:高 林 王 璞

责任校对:田建茹

出版发行:地质出版社

社址邮编:北京海淀区学院路 31 号,100083

电 话:(010)82324508(邮购部);(010)82324572(编辑室)

网 址:<http://www.gph.com.cn>

电子邮箱:zbs@ gph.com.cn

传 真:(010)82310759

印 刷:北京朝阳区小红门印刷厂

开 本:850mm×1168mm^{1/32}

印 张:8.625 彩色图版:8 页 插页:2 页

字 数:232 千字

印 数:1—5500 册

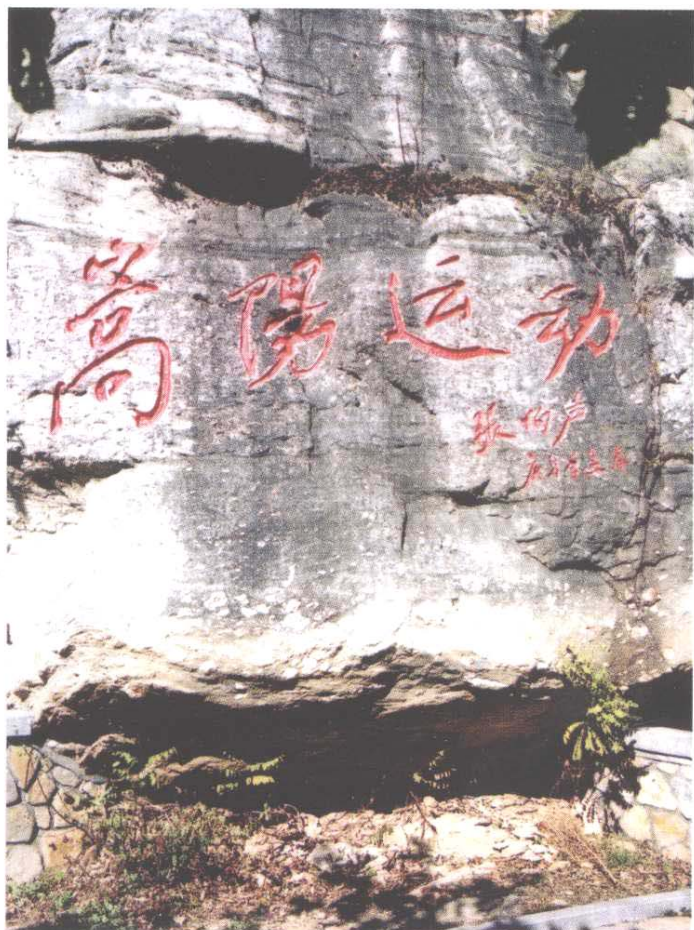
版 次:2003 年 6 月北京第一版·第一次印刷

定 价:30.00 元

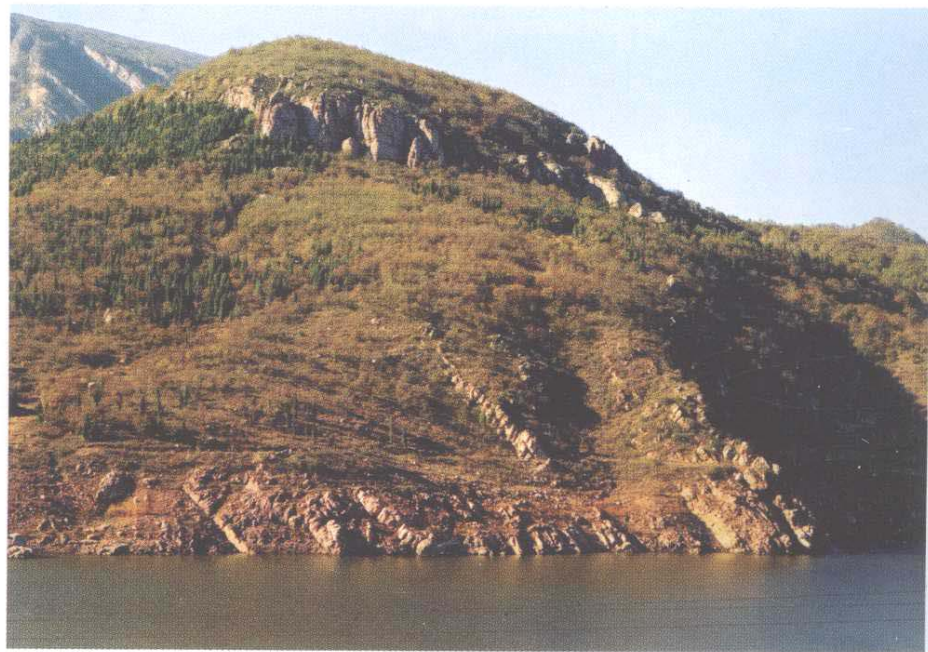
ISBN 7-116-03858-2/P·2383



(凡购买地质出版社的图书,如有缺页、倒页、脱页者,本社发行处负责调换)



嵩阳运动界面
嵩山群与登封岩群不整合接触
(老母洞北)



中岳运动界面
五佛山群(上)与嵩山群(下)不整合接触

寒武系辛集组(上)与
震旦系罗圈组(下)不
整合接触



少林运动界面
寒武系(上)与五佛山群(下)不整合接触(少林寺西山)



中岳运动在嵩山群中形成的大型平卧褶皱



嵩山群两期褶皱叠加变形特征



嵩山群岩层面理置换特征



嵩山群层内小褶曲



太古宙大塔寺英云闪长质片麻岩外貌



登封岩群角闪片岩中的变余杏仁构造



发育柱状节理的
第四纪黄土

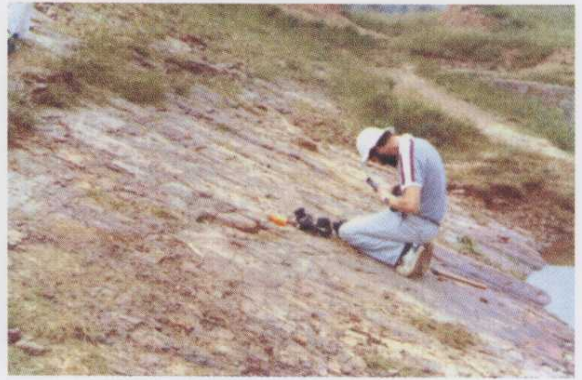


上寒武统三叶虫化石
左—璞氏蝙蝠虫；右—中华蝴蝶虫



(左)嵩山群石英岩层面的波痕构造

(右)震旦纪冰川的冰溜面



嵩山群石英中的交错层理



嵩山群中的剪切褶皱

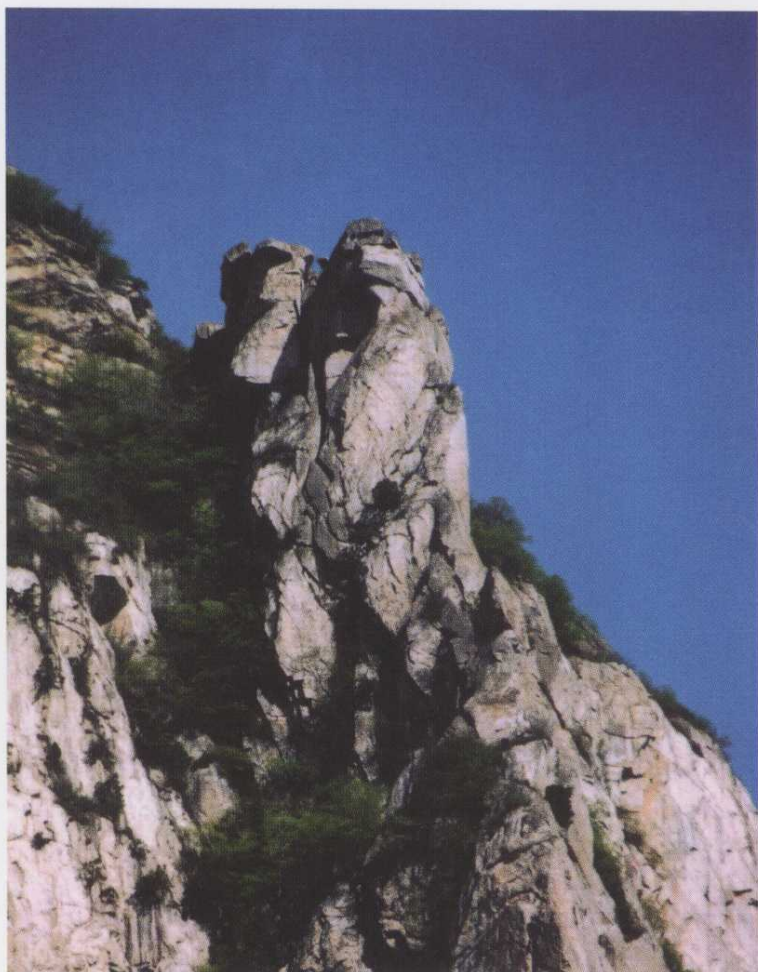


五佛山

五个三角面是重力滑动构造的主滑面



启母石



炎黄二帝天然石像



嵩山卧虎



卢崖瀑布

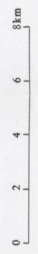


嵩山少林寺

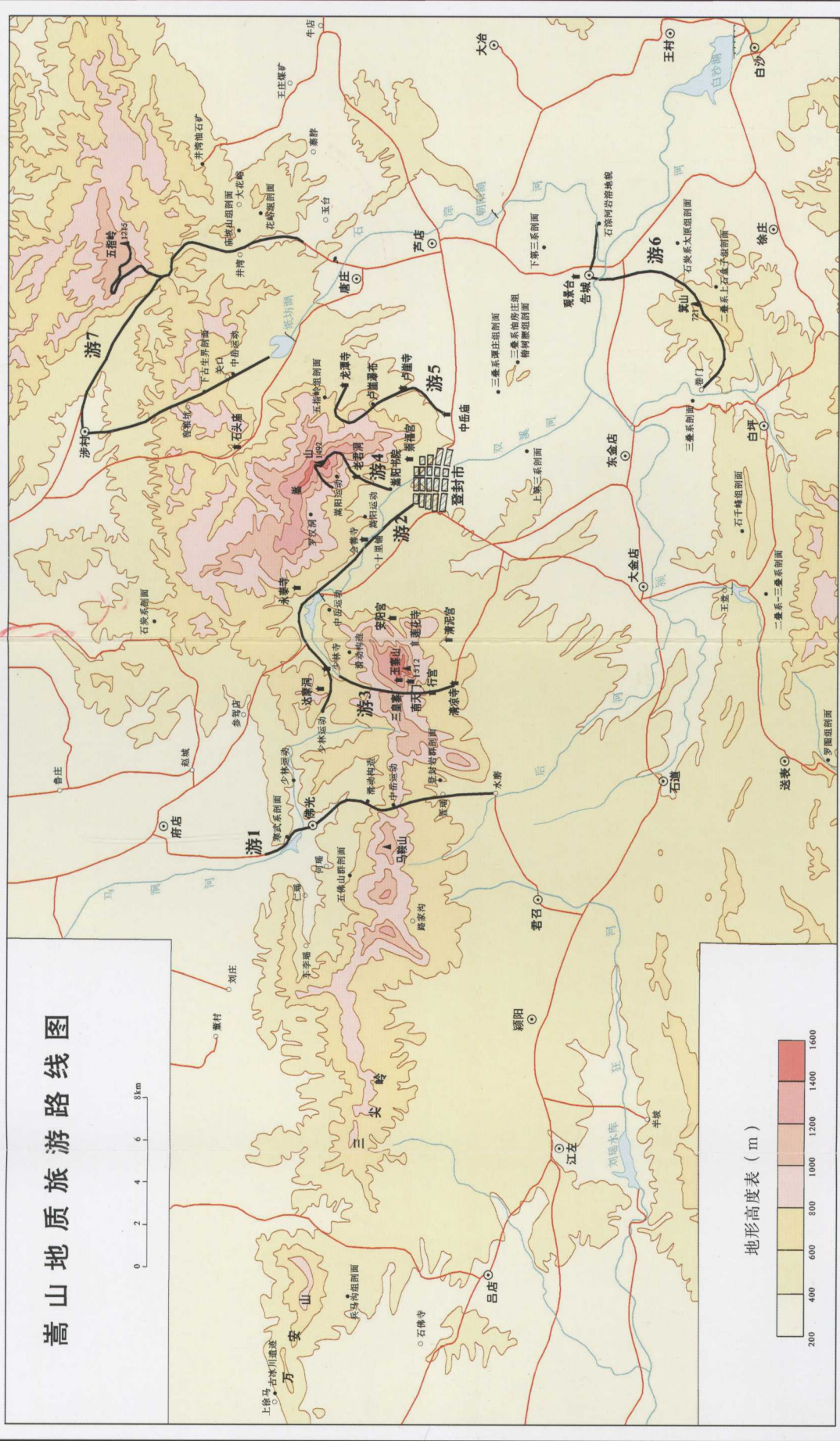
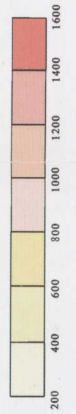


已有四千余年树龄的汉封“二将军柏”

嵩山地质旅游路线图

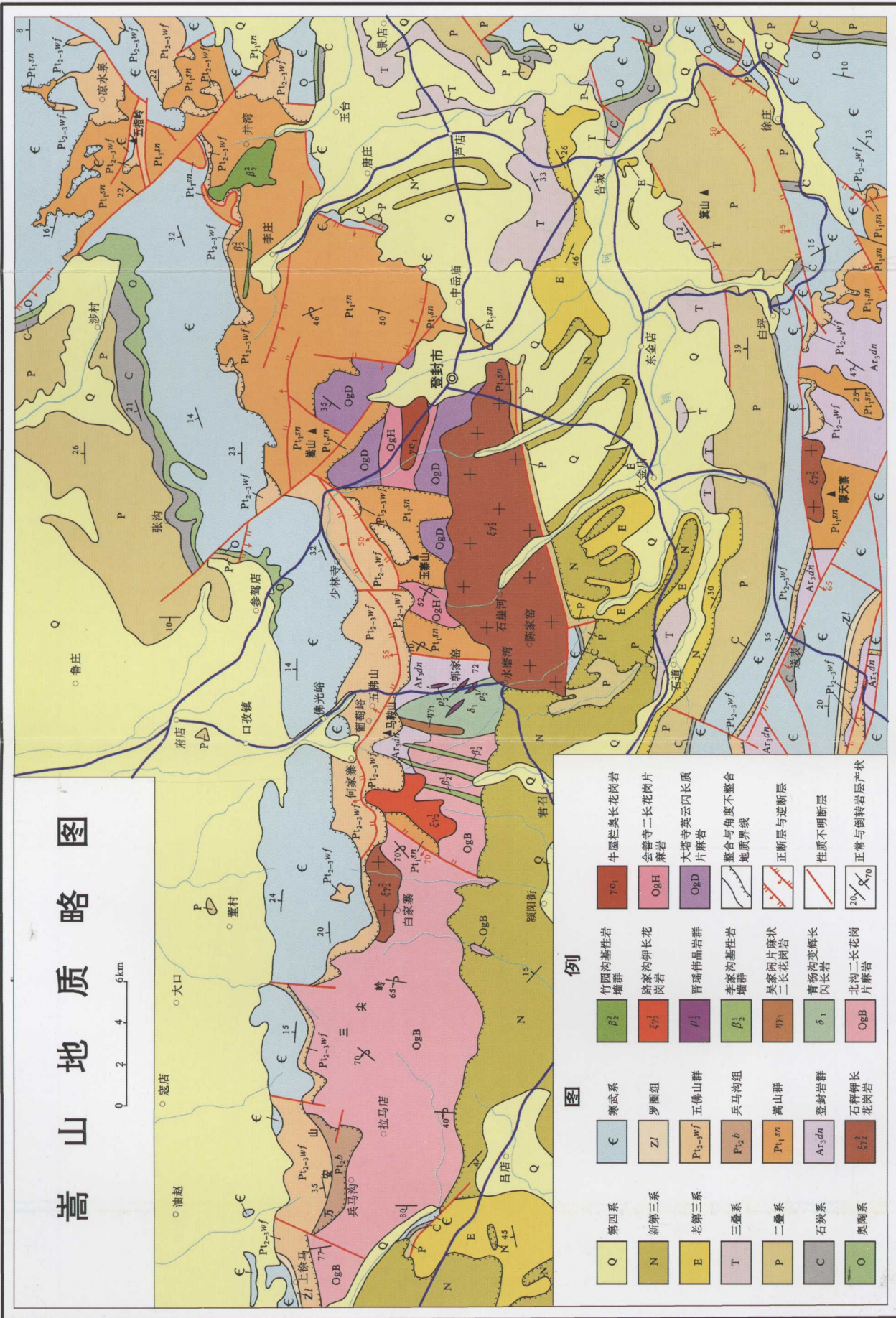


地形高度表 (m)



嵩山地质略图

0 2 4 6 km



例图

Q	第四系	寒武系	竹园沟基性岩	70 ₁	牛屋社奥长花岗岩
N	新第三系	罗圈组	嵩家沟仰长花岗岩	OgH	会善寺二长花岗岩片麻岩
E	老第三系	五佛山群	晋瑶伟晶岩群	OgD	大寨寺英云闪长质片麻岩
T	三叠系	兵马沟组	李家沟基性岩	β ₂	整合与角度不整合
P	二叠系	嵩山群	吴家网片麻岩	β ₁	地质界线
C	石炭系	登封岩群	青杨沟变辉长	δ ₁	正断层与逆断层
O	奥陶系	石榴岭花岗岩	北沟二长花岗岩片麻岩	OgB	性质不明断层
				20/	正常与倒转岩层产状