

**新** 电脑课堂  
Computer Classroom

多媒体自学光盘

# 实用Photoshop CS3 图像处理

配套自学光盘包含数小时教学演示视频，学习知识更加轻松自如！

操作步骤直接指向插图，更加直观、易懂！

浓缩最有实用价值的基础知识和操作技巧，物美价廉！

华信卓越 编著



网上疑难解答

网址: [faq.hxex.cn](http://faq.hxex.cn)

E-mail: [faq@hxex.cn](mailto:faq@hxex.cn)

电话疑难解答

010-88253801-168



电子工业出版社

Publishing House of Electronics Industry

<http://www.phei.com.cn>

新编 中国美术学院美术考级教材

中国美术学院美术考级教材

# 实用 Photoshop CS3 图像处理

中国美术学院美术考级教材  
中国美术学院美术考级教材  
中国美术学院美术考级教材

中国美术学院美术考级教材



中国美术学院美术考级教材

**新** 电脑课堂  
Computer Classroom

# 实用Photoshop CS3 图像处理

华信卓越 编著

电子工业出版社

Publishing House of Electronics Industry

北京·BEIJING



## 内 容 简 介

本书共分10章,全面介绍Photoshop CS3的基本操作和主要功能,主要包括Photoshop CS3的基础知识、常用工具、图像的色彩和色调调整、图层、文字、路径、通道和蒙版的应用、动作与历史记录、滤镜,以及实例演练等。

本书写作结构精炼,内容全面,语言通俗,版式轻松易读,从不同角度向读者展示Photoshop CS3在图形图像处理方面的强大功能。

本书配有交互式多媒体自学光盘,更加方便读者自学,从而大大提高学习效率。

未经许可,不得以任何方式复制或抄袭本书之部分或全部内容。

版权所有,侵权必究。

### 图书在版编目(CIP)数据

实用Photoshop CS3图像处理 / 华信卓越编著. —北京: 电子工业出版社, 2008.1  
(新电脑课堂)

ISBN 978-7-121-05631-4

I. 实… II. 华… III. 图形软件, Photoshop CS3 IV. TP391.41

中国版本图书馆CIP数据核字(2007)第195169号

责任编辑: 于 兰

印 刷: 北京市天竺颖华印刷厂

装 订: 三河市金马印装有限公司

出版发行: 电子工业出版社

北京市海淀区万寿路173信箱 邮编: 100036

开 本: 787×980 1/16 印张: 12 字数: 315千字

印 次: 2008年1月第1次印刷

定 价: 19.90元(含光盘一张, ISBN 978-7-900222-95-4)

凡所购买电子工业出版社图书有缺损问题, 请向购买书店调换。若书店售缺, 请与本社发行部联系, 联系及邮购电话: (010) 88254888。

质量投诉请发邮件至zlt@sphai.com.cn, 盗版侵权举报请发邮件至dbqq@sphai.com.cn。

服务热线: (010) 88258888。

# 致读者



为什么选择《新电脑课堂》系列丛书？

这是一套为初学者量身打造的图书，自2002年1月问世以来，累计销量超过**200万册**，已成为一个著名图书品牌。

这是一份教育专家为您定制的“**营养套餐**”，面向各个应用层面和应用领域，满足广大读者的不同需求。

丛书荣获“**全国优秀畅销书**”大奖。

我们为读者提供全面而贴心的服务，**网上和电话疑难解答服务**免费为您排忧解难。

此次推出的《新电脑课堂》新书，彻底颠覆了“死记硬背、枯燥乏味、光学不练”的传统学习方法，大大提高了学习效率。

## 丛书的特点

- ① **多媒体光盘** 配套自学光盘包含数小时教学演示视频，学习知识更加轻松自如！
- ② **图解式教学** 操作步骤直接指向插图，更加直观、易懂！
- ③ **丰富且实用** 包含最常用、最实用的电脑知识，还有众多操作技巧！
- ④ **易学又易练** 手把手教让您一学就会，课后练习让您一练就精，疑难解答让您一点就通！

## 丛书的阅读说明

- ① **图书的内容特点** 本套丛书的结构和内容按照电脑初学者的学习习惯进行编排，使用简洁流畅的语言介绍重点知识，通过典型实用的操作实例帮助读者快速掌握技能。
- ② **操作步骤表述** 在讲解操作实例时，本书采用了图解方式，将主要操作步骤直接指向插图中的相关位置，直观地指引读者进行学习，便于快速领会相关知识。
- ③ **快捷键说明** 当操作讲解中涉及快捷键时，本套丛书采用类似【Ctrl+C】的形式表述，表示在按住【Ctrl】键不放的同时按下【C】键，然后松开各键。
- ④ **注释性内容说明** 正文中穿插着一些注释性内容，其中，“说明”用于介绍和正文相关的知识或解释特殊内容，“提示”表示需要特别注意。

## 光盘使用提示

### ① 运行环境要求

操作系统：Windows 9X/Me/2000/XP/2003/NT/Vista简体中文版

显示模式：1024×768像素以上分辨率、16位色以上

光驱：CD-ROM或DVD-ROM

其他：配备声卡与音箱（或耳机）

## ④ 使用方法

将光盘放入光驱，光盘中的软件将自动运行，出现运行主界面。如果光盘未能自动运行，请打开【我的电脑】或【计算机】窗口，用鼠标右键单击光驱所在盘符，从弹出菜单中选择【打开】命令，然后双击光盘根目录下的Autorun.exe文件。

启动软件主界面后，用鼠标单击章节标题，在弹出的子菜单中选择要学习的小节标题，即可进入演示界面进行学习。在演示界面中，可以使用左下角的播放控制按钮对多媒体演示进行控制，例如前进、后退和退出等。

## 丛书的实时答疑服务

### ④ 网上疑难解答

网站地址: [faq.hxex.cn](http://faq.hxex.cn)

电子邮件: [faq@hxex.cn](mailto:faq@hxex.cn)

服务时间: 工作日9:00~17:00 (其他时间可以留言)

### ④ 电话疑难解答

电话号码: 010-88253801-168

服务时间: 工作日9:00~11:30, 13:00~17:00

## 《新电脑课堂》大家族

- ④ **钻石版** 具有钻石般的品质，采用“文字+图解+光盘”的模式，易学易会。
- ④ **实用版** 浓缩最有实用价值的基础知识和操作技巧，物美价廉。
- ④ **基础与提高** 电脑知识讲解系统全面，从入门到精通，一步到位。
- ④ **实例版** 以大量精彩、实用的综合实例为主线，全面介绍软件应用，快速成就高手梦想。
- ④ **双格式** 配套多媒体自学光盘能够使用家用DVD机或电脑光驱播放，使用方便。

## 丛书的作者和编委

本套丛书的作者和编委会成员均是多年从事电脑应用教学和科研的专家或学者，有着丰富的教学经验和实践经验，这些作品都是他们多年科研成果和教学经验的结晶。

## 结束语

您还在为不会使用电脑而烦恼吗？您还在为不知从何学起而发愁吗？赶快拿起这本书，投身于电脑学习的轻松之旅吧！

# 目 录

<b>第1章 认识Photoshop CS3</b> .....	1
1.1 认识Photoshop .....	1
1.1.1 Photoshop CS3的新功能 .....	1
1.1.2 Photoshop的应用领域.....	1
1.2 Photoshop CS3的安装和卸载 .....	3
1.2.1 Photoshop CS3的硬件配置要求.....	3
1.2.2 Photoshop CS3的安装.....	3
1.2.3 Photoshop CS3的卸载.....	5
1.3 Photoshop CS3的启动和退出 .....	7
1.3.1 Photoshop CS3的启动 .....	7
1.3.2 Photoshop CS3的退出.....	8
1.4 认识Photoshop CS3界面和基本操作 .....	8
1.4.1 认识Photoshop CS3界面 .....	8
1.4.2 Photoshop CS3的基本操作.....	11
1.5 Photoshop常用术语 .....	14
1.5.1 位图和矢量图 .....	14
1.5.2 像素和分辨率 .....	15
1.5.3 常见的颜色模式.....	17
1.5.4 常见的图像文件格式 .....	18
<b>第2章 Photoshop CS3的工具箱</b> .....	20
2.1 选择工具 .....	20
2.1.1 选框工具组.....	21
2.1.2 套索工具组.....	23
2.1.3 使用【魔棒工具】 .....	26
2.2 绘图工具 .....	27
2.2.1 使用【画笔工具】 .....	27
2.2.2 使用图章工具组.....	29
2.2.3 【历史记录画笔工具】和【历史记录艺术画笔工具】 .....	31
2.2.4 使用【渐变工具】 .....	33
2.3 图像处理工具 .....	35

2.3.1	修复画笔工具组.....	35
2.3.2	使用【裁剪工具】.....	37
2.3.3	使用橡皮擦工具组.....	38
2.3.4	使用【油漆桶工具】.....	39
2.3.5	模糊、锐化与涂抹工具.....	40
2.3.6	减淡、加深和海绵工具.....	40
2.4	颜色设置工具.....	42
2.4.1	使用吸管工具组.....	42
2.4.2	设置前景色和背景色.....	42
2.5	其他工具.....	43
2.5.1	使用【移动工具】.....	43
2.5.2	使用【缩放工具】.....	44
2.5.3	切片工具组简介.....	44
2.5.4	抓手工具.....	45
2.5.5	度量工具.....	45
<b>第3章</b>	<b>色彩与色调的调整</b> .....	<b>46</b>
3.1	色彩的基础知识.....	46
3.2	图像基本操作.....	46
3.2.1	裁剪和剪切图像.....	46
3.2.2	调整图像大小.....	47
3.2.3	调整画布大小.....	48
3.2.4	旋转画布.....	49
3.2.5	复制与粘贴图像.....	50
3.2.6	变换图像.....	50
3.3	调整图像的色调.....	52
3.3.1	使用【色阶】命令.....	52
3.3.2	自动调整图像色调.....	53
3.3.3	使用【曲线】命令.....	54
3.3.4	使用【色彩平衡】命令.....	55
3.3.5	使用【亮度/对比度】命令.....	56
3.4	调整图像的色彩.....	56
3.4.1	调整色相及饱和度.....	56
3.4.2	将彩色图像转变为灰度图像.....	57
3.4.3	使两个图像的颜色匹配.....	58
3.4.4	替换图像中的颜色.....	58
3.4.5	使用【可选颜色】命令.....	60
3.4.6	使用【阴影/高光】命令.....	60
3.5	其他色调控制.....	61





3.5.1	使用【反相】命令.....	61
3.5.2	使用【色调均化】命令.....	61
3.5.3	使用【阈值】命令.....	62
3.6	制作仿旧照片.....	63
<b>第4章</b>	<b>图层</b> .....	<b>65</b>
4.1	图层的概念.....	65
4.1.1	图层的类型.....	65
4.1.2	【图层】调板和菜单.....	65
4.2	创建图层.....	67
4.2.1	创建普通图层.....	67
4.2.2	创建调整图层.....	67
4.2.3	创建填充图层.....	69
4.2.4	创建形状图层.....	71
4.3	编辑图层.....	72
4.3.1	复制图层.....	72
4.3.2	删除图层.....	74
4.3.3	改变图层顺序.....	74
4.3.4	链接图层.....	74
4.3.5	对齐和分布链接图层.....	75
4.3.6	合并图层.....	77
4.3.7	创建剪辑组.....	77
4.4	图层样式.....	78
4.4.1	【样式】调板.....	78
4.4.2	图层样式.....	80
4.4.3	新建图层样式.....	80
4.4.4	复制图层样式.....	81
<b>第5章</b>	<b>文字的处理</b> .....	<b>82</b>
5.1	文字工具属性栏.....	82
5.2	创建文字.....	83
5.2.1	创建点文字.....	83
5.2.2	创建段落文字.....	84
5.2.3	沿路径创建文字.....	85
5.2.4	创建文字选区.....	86
5.3	调整文字.....	87
5.3.1	设置文字格式.....	87
5.3.2	设置段落格式.....	90
5.4	编辑文字.....	91

13	5.4.1 文本图层的操作.....	92
16	5.4.2 变形文字.....	92
38	5.4.3 基于文字创建路径和形状.....	94
8	5.5 应用技巧.....	95
28	5.6 制作新潮字.....	95
	<b>第6章 路径.....</b>	<b>98</b>
36	6.1 路径的基本概念.....	98
3	6.2 使用形状工具组绘制路径.....	99
13	6.2.1 认识形状工具组.....	99
18	6.2.2 使用形状工具绘制路径.....	102
17	6.3 使用选择工具绘制路径.....	102
16	6.4 使用【钢笔工具】绘制路径.....	104
1	6.5 编辑路径.....	106
17	6.5.1 使用【路径】调板管理路径.....	107
17	6.5.2 使用钢笔工具组编辑路径.....	108
11	6.5.3 路径转换成选区.....	111
11	6.5.4 描边与填充路径.....	112
1	6.6 应用技巧.....	113
25	<b>第7章 通道与蒙版.....</b>	<b>114</b>
17	7.1 通道概述.....	114
81	7.1.1 存放颜色信息.....	114
81	7.1.2 存放选区和蒙版.....	114
18	7.1.3 辅助修饰图像.....	114
1	7.2 通道的基本操作.....	115
18	7.2.1 认识【通道】调板.....	115
1	7.2.2 颜色通道.....	116
18	7.2.3 Alpha通道.....	116
18	7.2.4 专色通道.....	117
1	7.3 通道的创建与编辑.....	118
18	7.3.1 新建通道.....	118
18	7.3.2 复制通道.....	118
18	7.3.3 删除通道.....	119
1	7.4 蒙版.....	120
18	7.4.1 创建蒙版.....	120
18	7.4.2 利用蒙版进行图像融合.....	120
18	7.4.3 使用快速蒙版工具.....	121
1	7.5 应用技巧.....	123



7.6	利用通道和蒙版抠图 .....	123
<b>第8章</b>	<b>动作与历史记录 .....</b>	<b>127</b>
8.1	认识动作 .....	127
8.1.1	【动作】调板 .....	127
8.1.2	播放动作 .....	128
8.1.3	录制动作 .....	129
8.1.4	编辑动作 .....	131
8.1.5	存储和载入动作 .....	132
8.2	历史记录 .....	133
8.2.1	认识【历史记录】调板 .....	133
8.2.2	设置历史记录首选项 .....	133
8.2.3	创建图像的快照 .....	133
8.2.4	用图像的状态或快照绘图 .....	134
8.3	实例操作 .....	134
<b>第9章</b>	<b>使用滤镜 .....</b>	<b>138</b>
9.1	滤镜的基本知识 .....	138
9.1.1	执行滤镜命令 .....	138
9.1.2	使用滤镜的注意事项 .....	138
9.2	使用Photoshop CS3内置滤镜 .....	139
9.2.1	【风格化】滤镜组 .....	139
9.2.2	【画笔描边】滤镜组 .....	141
9.2.3	【模糊】滤镜组 .....	143
9.2.4	【扭曲】滤镜组 .....	146
9.2.5	【锐化】滤镜组 .....	150
9.2.6	【视频】滤镜组 .....	152
9.2.7	【素描】滤镜组 .....	152
9.2.8	【纹理】滤镜组 .....	155
9.2.9	【像素化】滤镜组 .....	156
9.2.10	【渲染】滤镜组 .....	158
9.2.11	【艺术效果】滤镜组 .....	160
9.2.12	【杂色】滤镜组 .....	163
9.2.13	【其他】滤镜组 .....	163
9.3	图像修饰滤镜 .....	163
9.3.1	【抽出】滤镜 .....	164
9.3.2	【液化】滤镜 .....	164
9.3.3	【图案生成器】滤镜 .....	164
9.3.4	【消失点】滤镜 .....	164

9.3.5	智能对象和智能滤镜 .....	164
9.3.6	【Digimarc (作品保护)】滤镜组 .....	165
<b>第10章 实战演练 .....</b>		<b>166</b>
10.1	制作手机平面广告 .....	166
10.2	制作情人卡 .....	172

# Chapter | 1

## 第1章 认识Photoshop CS3

Photoshop是美国Adobe公司推出的一款图形图像处理软件。它集设计、图像处理和图像输出于一体，为美术设计人员的作品添加艺术魅力，为摄影师提供颜色校正和润饰、瑕疵修复和颜色浓度调整等功能，是设计工作者必须掌握的软件之一。

Photoshop CS3是Photoshop系列软件的最新版本，它不但继续保持着强大的平面图像处理功能，而且在网络功能上还体现了更大程度的提高。本章主要介绍Photoshop CS3的启动与退出、工作界面和基本操作，以及一些在Photoshop中经常用到的基本概念。

### 1.1 认识Photoshop

在使用软件之前，首先要对Photoshop有一个整体和系统的认识。Photoshop是由美国Adobe公司推出的一款图形图像处理软件，它集设计、图像处理和图像输出于一身，是从事平面广告、建筑及装饰装修等行业的设计人员设计高质量灯箱广告、海报、宣传画和企业CI等平面创意作品的首选软件。

Photoshop CS3是在Photoshop CS2的基础上推出的，相当于10.0版本。从CS3开始，Photoshop首次分为两个版本：常规的标准版和支持3D功能的Extended（扩展）版。其中，Extended版包含了标准版的所有特征，同时又额外添加了专门面向3D艺术家、视频编辑和动态影像艺术家的设计工具。

#### 1.1.1 Photoshop CS3的新功能

Photoshop CS3的新功能将分别在以后的章节中详细介绍，读者可以通过学习来充分体会它的优越性。这些新功能主要包括以下几点：

- ① 按照用户习惯定制更加人性化的工作界面。
- ② 改进的图层选取及自动混合功能。
- ③ 快速选择工具（Quick Selection Tool）/微调选区边界功能。
- ④ 新增的黑白调整命令。
- ⑤ 使用智能对象。
- ⑥ 使用智能滤镜。

#### 1.1.2 Photoshop的应用领域

Photoshop作为一款优秀的图像处理软件，最基本的应用就是处理图像。我们可以使用Photoshop对图片进行翻新、合成等。如图1.1所示为使用Photoshop CS3处理过的照片。



图 1.1

Photoshop是一款优秀的图像处理软件，但它的应用不仅仅只局限在图像处理方面。除了修改照片、图像合成等，Photoshop在广告设计领域的应用也很普遍。

如图1.2所示为Photoshop CS3在户外广告、海报和房地产广告中的设计实例。

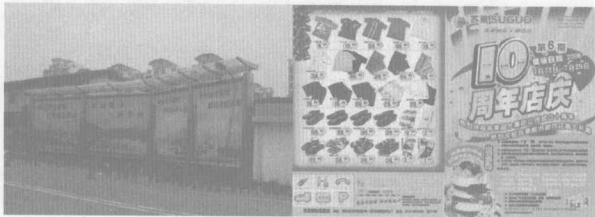


图 1.2

随着市场竞争的日趋激烈，企业越来越注重自己的品牌形象。为增强自身识别力，企业需要有一套统一的符号来展示自己（即企业形象识别系统）。如图1.3所示为Photoshop CS3在企业形象识别系统中的设计实例。



图 1.3

另外，Photoshop在绘图方面的作用也很重要。用Photoshop可以绘制人物、卡通、产品形状等，甚至可以制作出精美的建筑效果图，如图1.4所示。

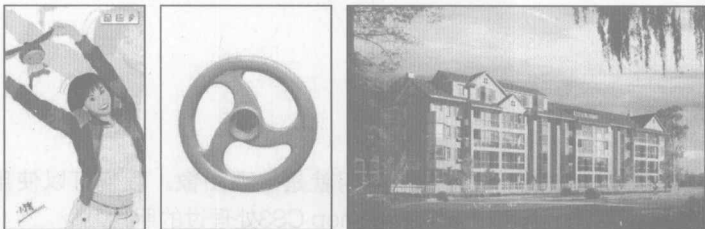


图 1.4



## 1.2 Photoshop CS3的安装和卸载

使用Photoshop CS3之前首先需要学习安装Photoshop CS3程序。

### 1.2.1 Photoshop CS3的硬件配置要求

Photoshop CS3相对于以前版本的Photoshop软件来说,对硬件配置要求有了一定提高。如果有经济能力,用户一定要为自己配置一台高性能的计算机。

Photoshop CS3对硬件配置的基本要求如下:

- ④ 5GB的可用硬盘空间
- ④ 1GB内存
- ④ 1GHz Pentium 4处理器或更高频率的处理器
- ④ 1024x768像素的屏幕分辨率与16位显卡

### 1.2.2 Photoshop CS3的安装

由于Photoshop CS3采用全新的安装界面,所以其安装过程与以前版本有所不同。下面介绍安装Photoshop CS3 Extended(扩展)版的操作步骤。

- 1 将Photoshop CS3的安装光盘放入光驱中,鼠标双击其中的安装文件,即可开始初始化,如图1.5所示。
- 2 初始化完成后,出现如图1.6所示的【许可协议】窗口。

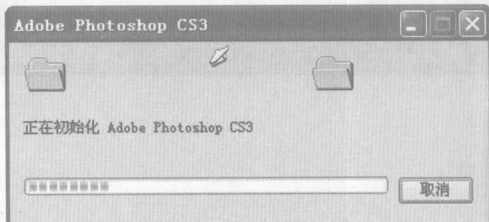


图1.5

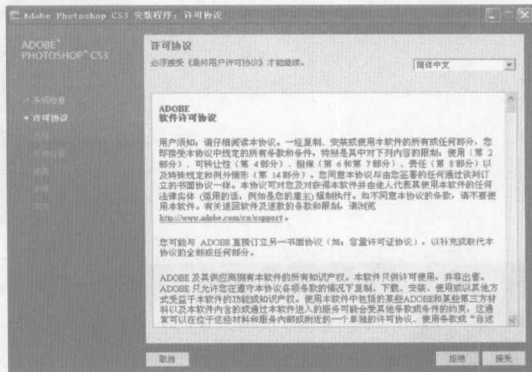


图1.6

- 3 单击【接受】按钮,出现【选项】窗口,如图1.7所示。



#### 说明

在【选项】窗口中,用户可以自己选择安装哪些组件。建议采用系统默认的全部安装设置。

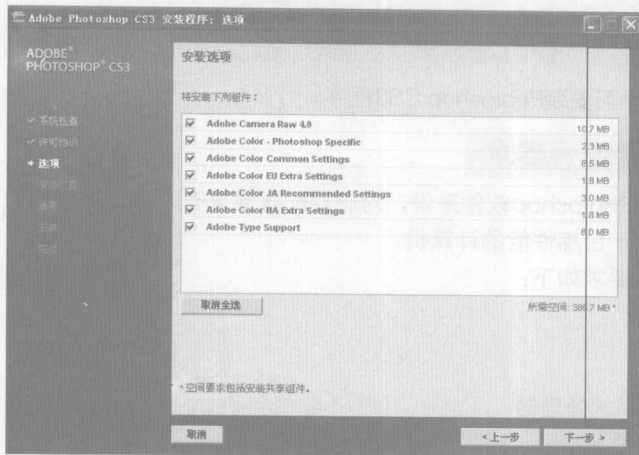


图 1.7

4 单击【下一步】按钮，出现如图1.8所示的【安装位置】窗口。

5 单击【浏览】按钮，可以修改程序的安装路径。这里保持默认的安装路径，单击【下一步】按钮，出现【摘要】窗口，如图1.9所示。

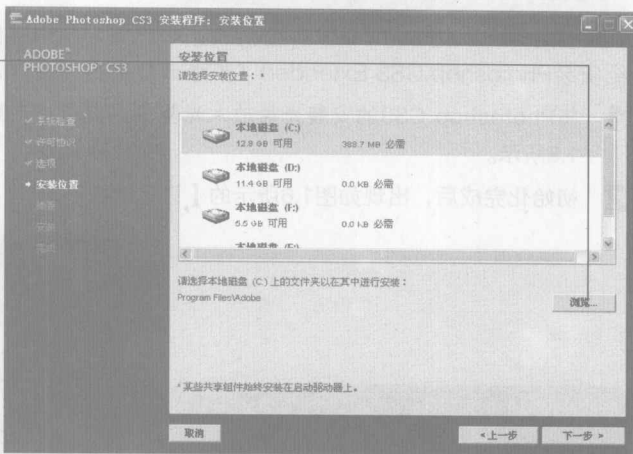


图 1.8

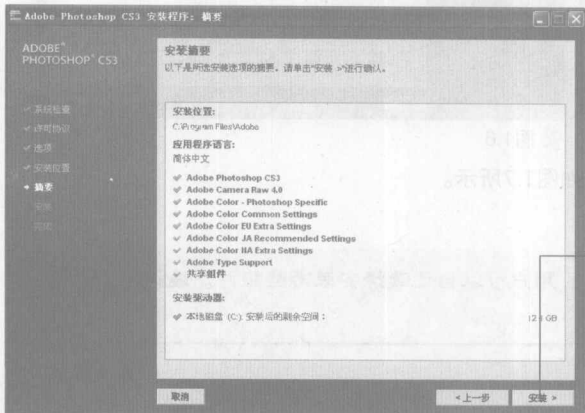


图 1.9

6 单击【安装】按钮，出现【安装】窗口，如图1.10所示。



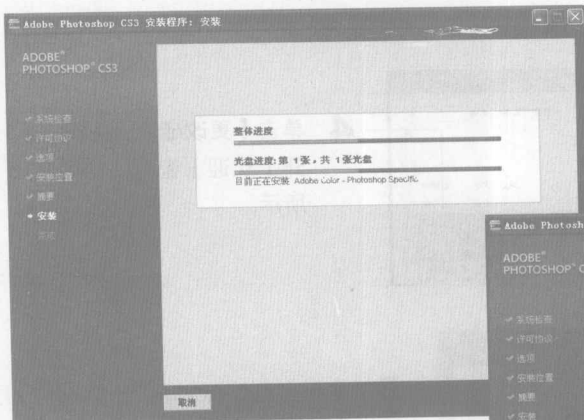


图 1.10

- 8 单击【完成】按钮，完成Adobe Photoshop CS3程序的安装。



图 1.12

安装完成后，桌面上出现Adobe Photoshop CS3程序的快捷方式，如图1.12所示。以后用户就可以使用此软件来处理图像了。

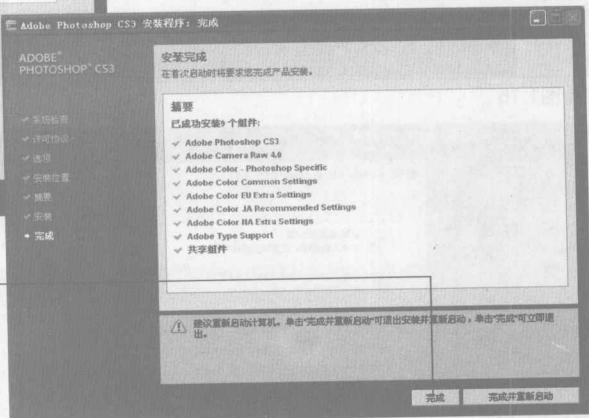


图 1.11

### 1.2.3 Photoshop CS3的卸载

有时候，由于安装的软件过多，导致计算机运行速度变慢，这时就需要卸载一部分软件。如果Photoshop CS3暂时不用，也可以将其卸载。卸载过程很简单，具体步骤如下：

- 1 执行【开始】→【设置】→【控制面板】命令，如图1.13所示。
- 2 打开如图1.14所示的【控制面板】窗口，双击【添加或删除程序】选项。

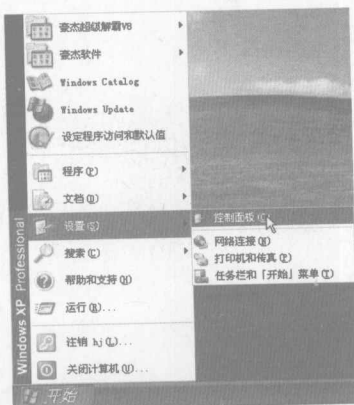


图 1.13



图 1.14