



谷钢

油画人物写生

辽宁美术出版社

谷钢油画人物写生

辽宁美术出版社

图书在版编目 (CIP) 数据

谷钢油画人物写生 / 谷钢绘. — 沈阳: 辽宁美术出版社, 2008.3

ISBN 978-7-5314-4063-5

I. 谷… II. 谷… III. 油画: 人物画: 写生画—作品集—中国—现代 IV. J223

中国版本图书馆 CIP 数据核字 (2008) 第 034144 号

出版者: 辽宁美术出版社

地址: 沈阳市和平区民族北街29号 邮编: 110001

印刷者: 沈阳鹏达新华广告彩印有限公司

发行者: 辽宁美术出版社

开本: 889mm×1194mm 1/16

印张: 5

字数: 5千字

出版时间: 2008年4月第1版

印刷时间: 2008年4月第1次印刷

责任编辑: 苍晓东 申虹霓

封面设计: 苍晓东

版式设计: 苍晓东

技术编辑: 鲁浪 徐杰 霍磊

责任校对: 张亚迪

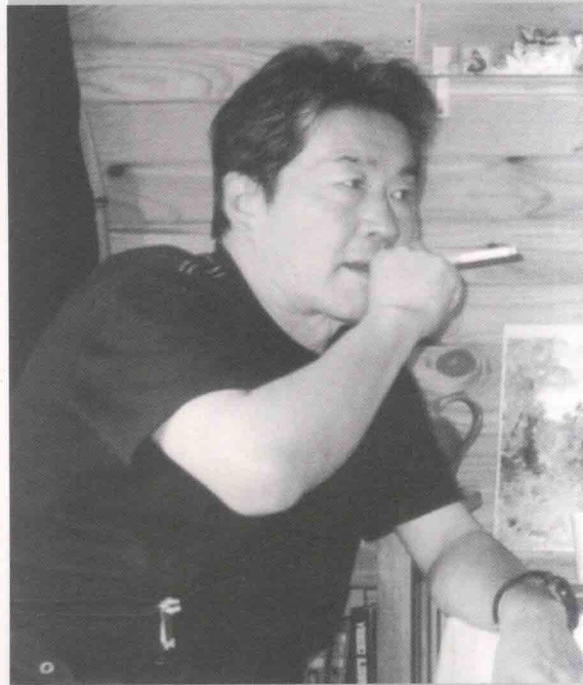
ISBN 978-7-5314-4063-5

定 价: 38.00元

邮购部电话: 024-83833008

E-mail: lnmscbs@163.com

http://www.lnpgc.com.cn



摄于雅斯纳亚·波良纳 2007年

中国美术家协会会员
辽宁师范大学美术学院教授

关于写生

就油画艺术而言,欧洲以及俄罗斯的大师们几乎无不是将写生伴随着他们的人生历程,可以说他们艺术成就的大厦中很重要的一部分是通过写生这一创作形式构筑起来的。不仅是那些带有鲜明个性的肖像、风景、静物画,油画巨制也没有离开写生的功能和它那原创的风采,其实一些趋于理性、充满想象类型的画也无法回避对自然形态的研究和理解。

尽管我们处于观念、意识、科学技术不断更新的时代,但写生依然是油画家最基本的创作手段,它的艺术魅力和价值不会减弱,时代将注入这个传统形式以新的生机。

写生是一种创作方式,同时又是防止艺术老化的有效手段。不重视写生,就意味着失去相当一部分对生活感悟的机会,同样,也无法获得不同对象为我们提供的不同形式和语言方面的启示。应当看到,长时间地依赖图像资料和技术手段去进行创作是会出问题的。所以,缺乏丰富的直接审美感受和不断积累的审美经验,没有长期的伴随着艺术探索的写生实践,势必会影响我们油画的成熟和发展。

写生,它不仅涉及绘画创作的全部内涵,而它又是一种直面现实的,获取与探究交织在一起的艺术劳动。那种清新气息可能给作者带来某种灵感,但同时由于自然物象的直观制约以及某些细节的强烈诱惑等,都为写生增添了难度,放不开手脚。那么如何去处理好感知与想象、真实与理想、限制与超越等相互关系,既要变被动为主动,同时还要保持生活中的那种原汁原味的独特感,这是每幅作品共同面临的课题。需要指出的是面对实际景物写生,同样需要对整幅画面的构思以及形式结构的精心设计。因此,这看似平常的作画方式,要做到从容自如,我想,它依然是座难以攀登的高山。

谷钢

2008年4月

作品



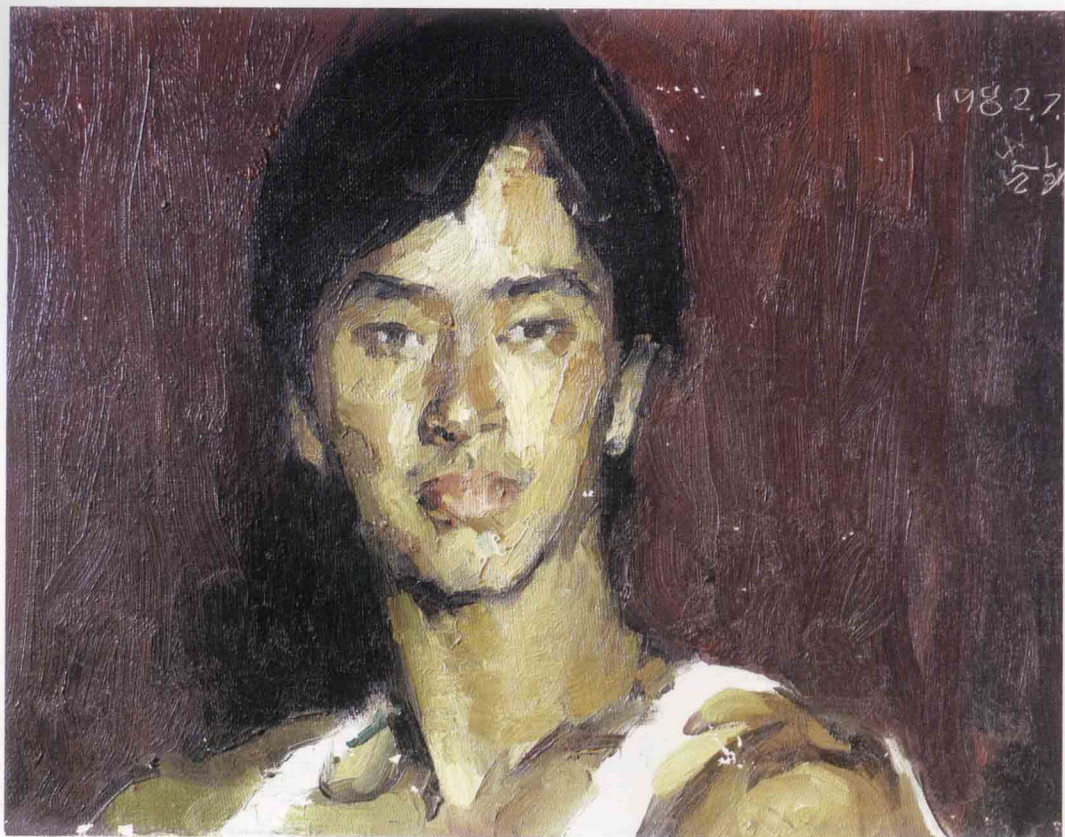


迦程
35 × 27cm 2005年

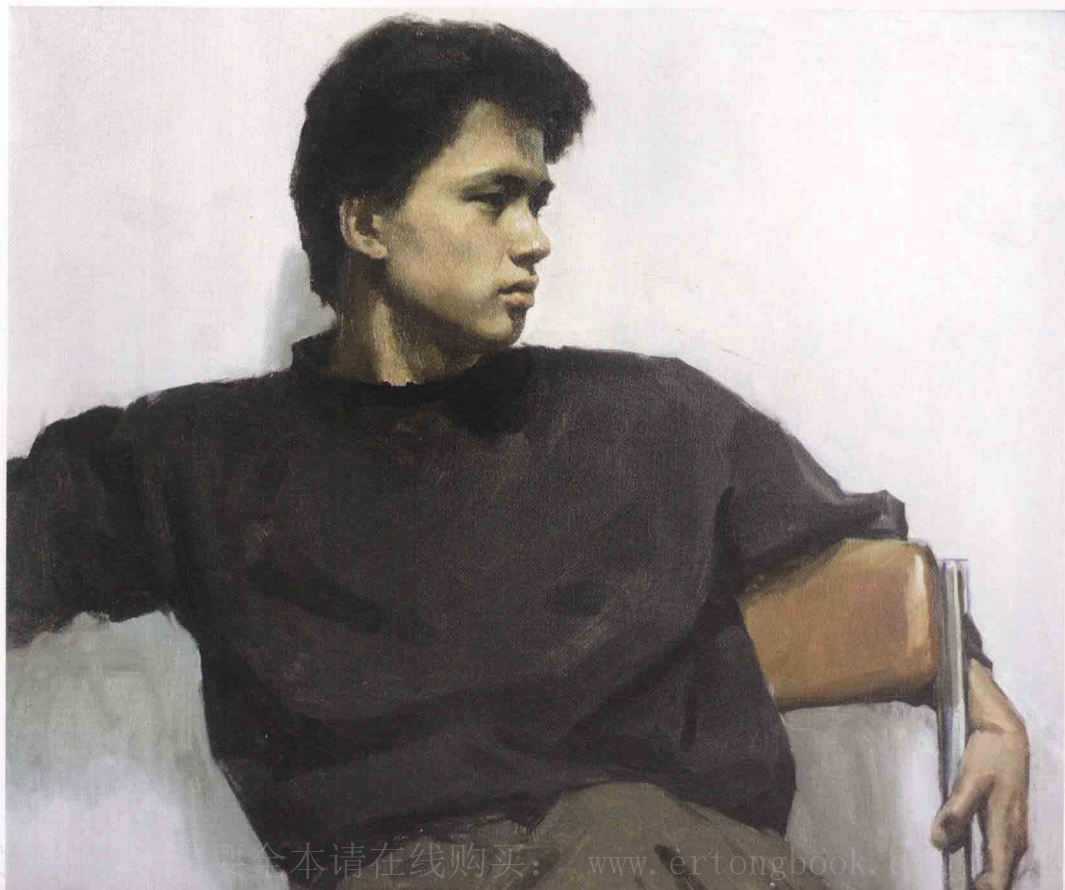


小李 35 × 45cm 1979年
关东烟 40 × 56cm 1983年
关东烟 局部

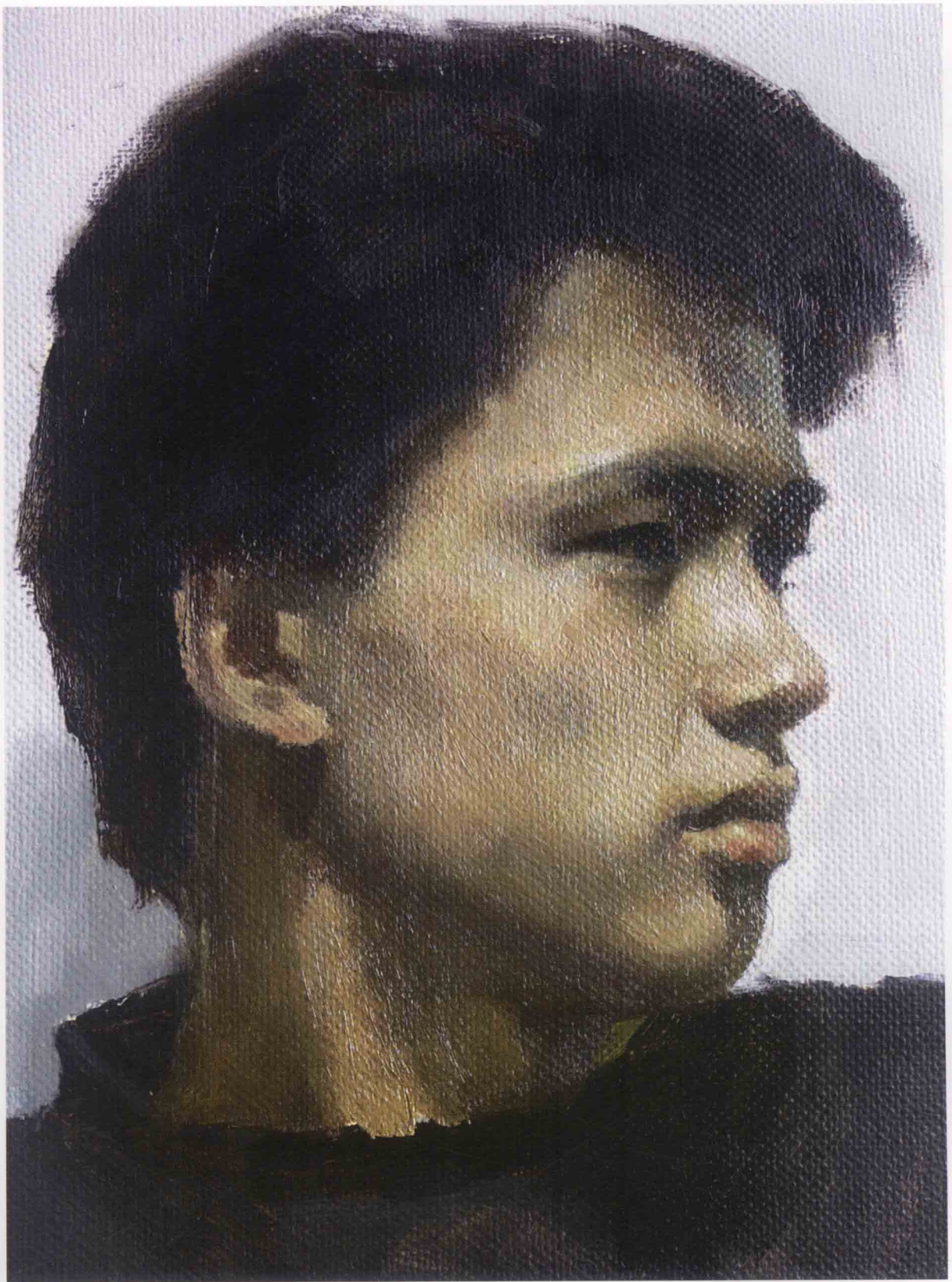




太明
30 × 45cm 1982年



东雷
60 × 73cm 1990年
东雷 局部







女孩 50 × 40cm 1980年

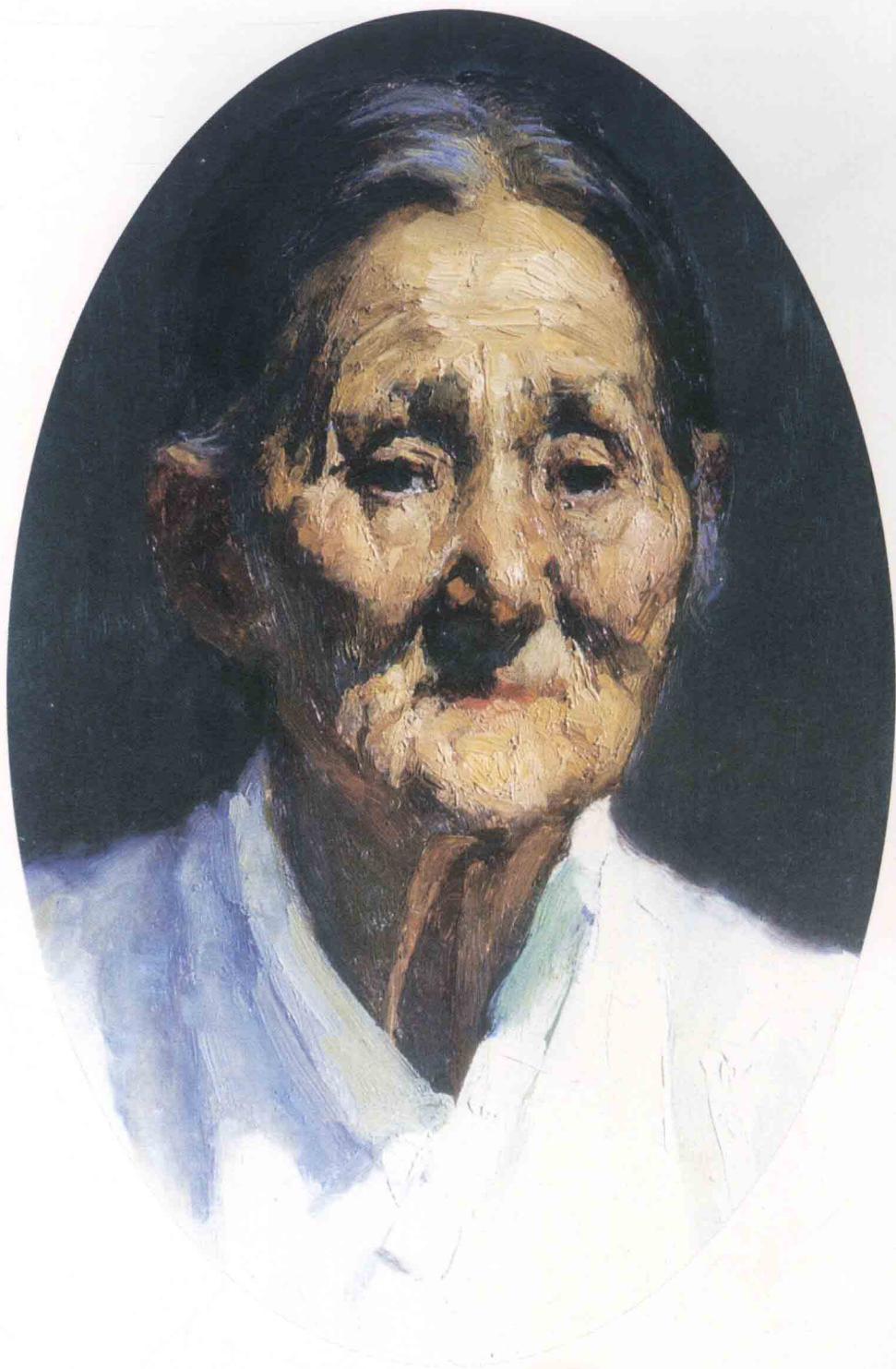
女安装工 50 × 40cm 1980年



木工车间孙主任 35 × 28cm 1978年

村民 35 × 27cm 1981年

阿妈妮 26 × 17cm 1982年





朝鲜族老大爷
41 × 30cm 1982年