

色彩  
家居

# 门厅

赵子夫 唐利 主编

时尚  
浪漫  
实用



色彩家居

# 门厅

赵子夫 主编  
唐 利



辽宁科学技术出版社

图书在版编目 (CIP) 数据

色彩家居. 门厅 / 赵子夫, 唐利主编. — 沈阳: 辽宁科学技术出版社, 2006.8 (2007.1重印)

ISBN 978-7-5381-4750-6

I. 色… II. ①赵…②唐… III. ①住宅—室内装修—建筑设计—图集②门厅—室内装修—建筑设计—图集  
IV. TU767-64

中国版本图书馆CIP数据核字 (2007) 第011005号

---

出版发行: 辽宁科学技术出版社

(地址: 沈阳市和平区十一纬路25号 邮编: 110003)

印刷者: 沈阳天择彩色广告印刷有限公司

经销者: 各地新华书店

幅面尺寸: 210mm × 285mm

印 张: 3.5

字 数: 50千字

印 数: 8001~13000

出版时间: 2006年8月第1版

印刷时间: 2007年1月第2次印刷

责任编辑: 郭 健

封面设计: 赵子夫

版式设计: 唐 利

责任校对: 王春茹

---

定 价: 19.80 元

投稿联系电话: 024-23284536

装修咨询电话: 024-81121028

邮购热线: 024-23284502 23284357

E-mail: tad4356@mail.lnpgc.com.cn

http://www.lnkj.com.cn

## 前言

当今家装时尚就是用色彩装饰居室。其特点在于:

价廉: 家装普遍使用乳胶漆涂饰墙面, 它经济、美观、实用。脏了可擦洗, 旧了可更换形式重新涂饰, 很方便。乳胶漆涂饰工艺简单, 施工方便, 许多人可以自行操作。

时尚: 用乳胶漆装饰居室, 省掉了许多特殊的繁复造型装饰, 简洁明快, 包含了许多现代人崇尚的多彩艺术审美观, 体现了现代文化对人们生活的影响。

浪漫: 色彩装饰表现了不同人的审美心理爱好, 是个性化的张扬。色彩可以抒发每个人心中的情感, 唤起每个人的欢心和喜悦, 给予人们许多联想, 让人们对生活充满热爱和向往。

色彩: 民俗学认为, 不同的色彩会给人们心理带来某种启示、暗示, 并预祝吉祥, 这是传统意识。

色彩是多情的。“好色可居”、“秀色可餐”。色彩装饰犹如女子或家中的女主人, 以其独特的性格魅力展示给家人, 给家人带来许多意想不到的欢乐、安慰、幸福与吉祥。

色彩装饰可以陶冶情操。当人们结束繁忙的工作, 回到家中, 疲惫的身心受到色彩的感召, 精神上会得到无形的关怀。是舒展、是消遣、是静心、是抚慰, 在静静的体验中都会有所感知。称色彩是精神医生实不为过。

色彩装饰是家庭和睦的重要基础。由色彩所传递的丝丝情谊, 点点滴滴沁人心脾, 家人之间的爱慕、关怀油然而生。人人皆知“苍白无力”。在色彩的映衬下, 亲人的情感易于交流、沟通, 家中自然会充满欢声笑语。

本书对不同房间的墙面色彩做了引出色块的色彩标注。这个色彩标注就是乳胶漆调色过程中的色浆配比比例(按不同色标选择不同色浆)。

目前市售漆中有些名牌漆附有相应的电脑调色色标。这些色标是固定的配比, 消费者可拿自己选定的色彩样本到油漆经销商处对照选择相同或相近的色标, 购买漆产品。只是商家调配价格较高。

自行调配漆色: 消费者可将漆液及色浆买回家中, 按书中介绍的色标, 按比例将色浆徐徐调入白色乳胶漆中, 搅拌均匀。

调配漆色需要注意的问题:

1. 乳胶漆的干湿色差较大, 干漆色比湿漆色深, 因此, 要注意同等条件的对比, 以保证色调一致。
2. 调色时应本着先找深浅, 再找色调的原则, 对深色色浆要分次加入, 以免过量。
3. 有色涂料无论用量多大, 最好同一罐配色, 以免出现色差。
4. 一般1升涂料一遍可涂饰面积为5平方米, 正常墙面需要涂饰3遍。头两遍用底漆涂料, 后一遍可用彩色涂料。

本书从主图中引出色彩图块说明的创新排版方式已批准版式专利。

版权号: 06-2006-A-183

赵子夫  
于沈大美苑

个性爱好选佳色化居室吉祥



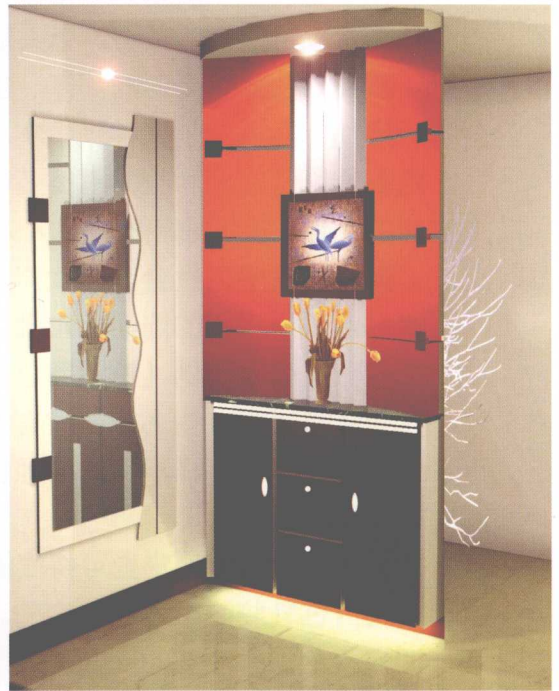
红 39%  
黄 46%  
蓝 9%  
黑 6%

黑胡桃木底柜与橘红色吊柜组合,既稳重,又火热。墙面以紫灰色调作柔情衬托,使门厅显得温馨、明亮。门镜在门后,有扩大厅堂之感。开门见喜,紫气东来。/李涵



红 25%  
黄 54%  
蓝 20%  
黑 1%

米灰色与胡桃木柜互衬,甚为干净、轻重对比,生动有余。米色为祥和色,不温不火,较为平淡,为众人所爱。/方大装饰



红 43%  
黄 54%  
蓝 2%  
黑 1%

红色为中国人的喜庆色,两侧的橘红色呈祥瑞之气。色彩的搭配组合生动自然,中间灰白色显得活泼,有情趣。/方大装饰



红 27%  
黄 48%  
蓝 21%  
黑 4%

用深胡桃木柜托起米黄色墙面,显得洁净、素雅而庄重。中间陈设的利剑为镇宅之宝,鲜花、明灯更是吉祥的象征。/陈静

## 色彩家居创家装流行色时尚



红 32%  
黄 56%  
蓝 10%  
黑 2%

上下均为竖向节奏构图，显得庄重、有气势。两侧柜门的玻璃清新雅致，中间以橘黄色强化门厅吉祥之气，热烈而华贵，并衬托以经典陈设，可放花、吉祥物，以求家和万事顺。/方大装饰



红 53%  
黄 19%  
蓝 25%  
黑 3%

门侧墙用粉红色做装饰，艳丽而富有情调，使家充满欢乐和温柔。墙上镜片扩大了空间，天花的明亮也增进了厅内的情感。/陈静



红 50%  
黄 13%  
蓝 37%  
黑 0%

通透的门厅柜简洁时尚，四条斜条玻璃作节奏性排列，显得活泼、有动感。紫罗兰色的墙面充满无限魅力，让人感到素雅之中的大方和亲切。/丛岩松



红 32%  
黄 59%  
蓝 8%  
黑 1%

门厅柜轻盈透明，土黄色墙面创造了温暖和柔情。黄色为中国人的传统色彩，它稳重、大方、不燥。是人类的本原色，依黄而居自得天福，所以很多人喜用土黄色。/方大装饰

## 个性爱好选佳色化居室吉祥



红 43%  
黄 6%  
蓝 50%  
黑 1%

蓝色门厅柜的中心色调，显得生动、素雅、洁净，为现代青年人所钟爱。灰色装饰墙，冷色调的对比，显得素雅、洁净，为现代青年人所钟爱。紫色红色调的吉祥、高贵为众人所爱。 / 丛岩松

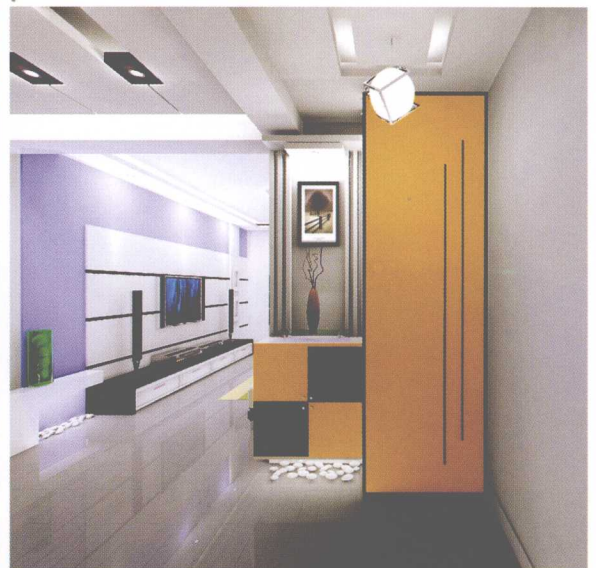
红 22%  
黄 67%  
蓝 10%  
黑 1%

黄黑色搭配的门厅柜，显得生动活泼而又素雅大方。 / 方大装饰



红 21%  
黄 62%  
蓝 15%  
黑 2%

迎门的厅内主墙在一条绿色光带的衬托下，黄色更加显得稳重、博大。表达了借得皇家颜色，引来吉祥富贵的美好愿望。墙面的装饰色画、陈设在一点红灯的照射下，更加生动、活泼。 / 方大装饰



红 35%  
黄 36%  
蓝 11%  
黑 18%

用红胡桃框架、白色柜门构成的门厅柜错落有致，一块绿色玻璃带来了许多现代设计气息。 / 方大装饰



## 色彩家居创家装流行色时尚



44% 红色柜门迎来明亮和吉祥，让笑声充满厅堂，喻意红火火人气旺。玻璃隔断的轻盈也为门厅增添许多光彩。/方大装饰  
 44%  
 8%  
 4%

41%  
 0%  
 58%  
 1%

白色柜、胡桃木镜框点缀适当。最美在于湖蓝色的门厅主墙，它洁净而时尚，别具一格，十分前卫，又易于为众人所接受。其色之雅可充分彰显主人的审美文化。/方大装饰



55% 藕荷色的墙面充满女人天然的感觉，白为许色舒  
 15% 荷的温情，家的柔情与其相依在心  
 29% 而生，在素雅家居会创造自然  
 1% 色柜的浪漫亲情。自然舒  
 多浪漫的色彩温情中自然舒  
 物。/方大装饰



35%  
 16%  
 47%  
 2%

浅蓝灰色文静、素雅，广泛使用，人们用其内涵的崇高、纯洁来象征爱情和浪漫。细品其色，确有无数感人之处。现代艺术审美注重的是心情的表达。/方大装饰

## 个性爱好选佳色化居室吉祥





红 26%  
黄 53%  
蓝 20%  
黑 1%

用浅米黄色装点厅的主墙，表现文静、贤惠的女人对家的倾慕。温文尔雅，预示和睦、欢欣永伴身旁。/方大装饰



红 20%  
黄 65%  
蓝 15%  
黑 0%

凝重的土黄赤诚博大，华贵之中透出许多关爱和情商。红色装饰画一点道出吉祥，好事好运，会伴家人走向辉煌。/方大装饰



红 44%  
黄 42%  
蓝 12%  
黑 2%

土红色在灯光辉映下，顿生祥和之气。红色的古典、喜气、贵族感从门厅直入内堂，在红色的关怀下，吉运呈祥。现代艺术审美也同样把红色看作华贵，常用其表现吉祥、富贵。/方大装饰



红 14%  
黄 43%  
蓝 42%  
黑 1%

浅绿色为门厅创造了无限生机，好似一夜春风来，画中的千树万树花正开。自然、亲切、博大。绿色给人以希望，它是生命的象征，是健康幸福的象征，是事业兴旺的象征。/方大装饰

## 色彩家居创家装流行色时尚



红 40%  
 黄 42%  
 蓝 12%  
 黑 6%

棕红色的厅堂墙面托起油画，古色古香、华贵的气质令人神往。简洁、厚重、蕴含着深刻的文化哲理，不落俗套、意味深长。/方大装饰

红 44%  
 黄 1%  
 蓝 53%  
 黑 2%

门厅是展示吉祥的地方，浅淡的群青托起红色经典装饰，一阵清风扑面而来，明亮、洁净，清新淡雅，预示家业兴旺。/方大装饰

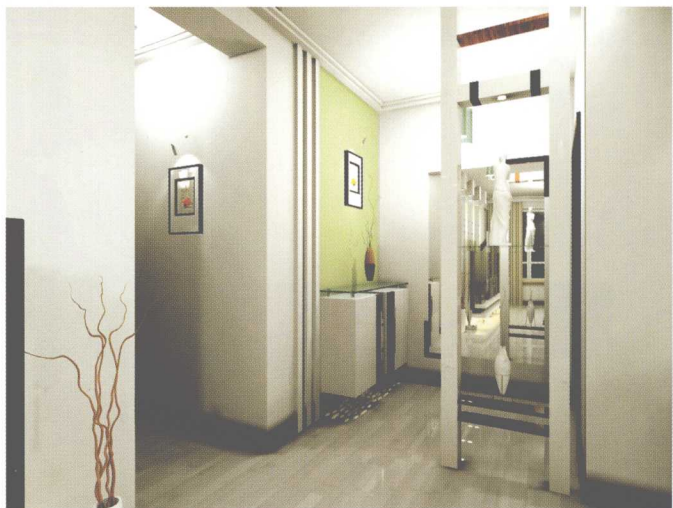


红 47%  
 黄 2%  
 蓝 50%  
 黑 1%

紫罗兰色墙面飘来一丝幽香，粉红色柱饰托起别致的希望。白色厅柜奏响时代乐章，展示时尚的色彩艺术，求得新颖和浪漫，不拘一格，个性飞扬。/方大装饰

红 4%  
 黄 66%  
 蓝 30%  
 黑 0%

一片绿意展示了家的无限生机，犹如衷情的歌声在希望的田野中飞扬，表达了亲人们相互爱慕与祝福的心意，营造了合家欢乐的祥和氛围。/方大装饰



## 个性爱好选佳色化居室吉祥



红 6%  
黄 61%  
蓝 33%  
黑 0

绿的情怀意蕴悠长，清爽淡雅，让人回首永驻的青春时光，创造家的温馨。色彩的表现精神内涵注入活力。/方大装饰



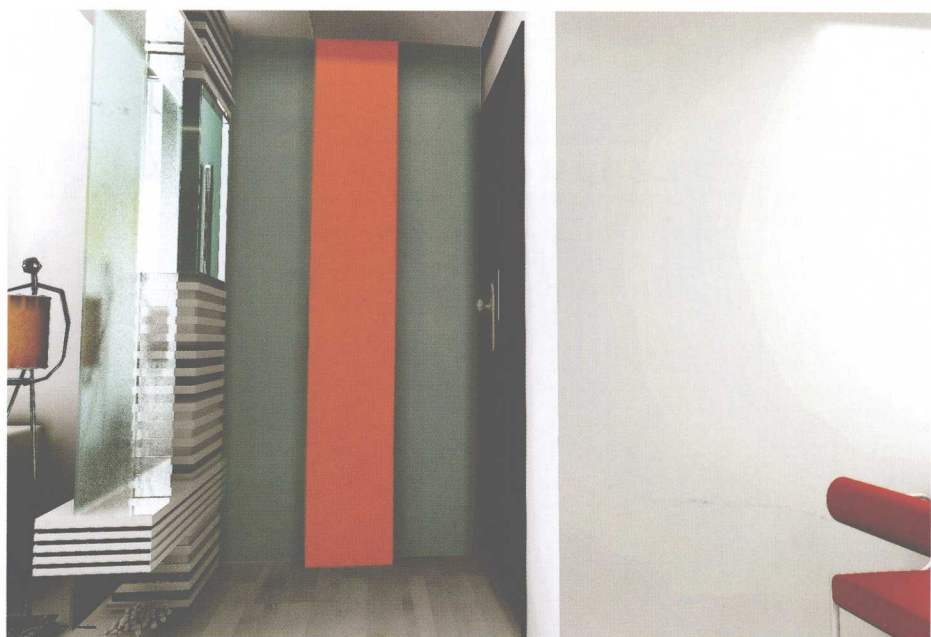
红 51%  
黄 1%  
蓝 47%  
黑 1%

在漂亮而动人的紫罗兰色映衬下，通透的门厅隔断令厅堂融洽、自然。色彩的内在魅力展示了女主人对家的眷恋，留下亲人的笑声。/方大装饰



红 57%  
黄 33%  
蓝 9%  
黑 1%

红色柜门点缀出了门厅的喜庆，通透的竖条玻璃把吉祥收入厅堂。形态比例和谐自然，门厅宽敞明亮，营造了喜悦、欢乐的气氛。/方大装饰



红 25%    红 37%  
黄 32%    黄 55%  
蓝 40%    蓝 7%  
黑 3%     黑 1%

两条灰绿竖条托起橘黄色，通透的隔断分隔厅堂。借得古典吉祥之色让厅堂洒满幽香，古朴时尚。/方大装饰

## 色彩家居创家装流行色时尚

红 21%  
 黄 51%  
 蓝 25%  
 黑 3%

淡淡的古黄凝聚了许多文人情怀，几条红木再现了皇家华丽篇章。低柜陈设喻意家人吉祥如意，各种点缀令人心欢意畅。/方大装饰



红 41%  
 黄 58%  
 蓝 1%  
 黑 0%

红 70%  
 黄 20%  
 蓝 9%  
 黑 1%

橘红色配上蓝色玻璃，明快而时尚，仿佛令人置身于鸟语花香之中，欢快喜庆从色彩中浸透，富有个性。/李志



红 57%  
 黄 7%  
 蓝 34%  
 黑 2%

深红木配华贵紫墙，古色古香。错落分格如博古架，呈现吉祥，各色玲珑点缀，表达主人求得文化、素雅、富贵的心意。/方大装饰

红 43%  
 黄 45%  
 蓝 10%  
 黑 2%

淡蓝灰色映衬着橘红色墙面，喻意家运兴旺。门厅柜错落陈设吉祥物，因人而放，人们会从欢快色彩中感受生活的甜美。/方大装饰



## 个性爱好选佳色化居室吉祥

红 25%  
 黄 58%  
 蓝 16%  
 黑 1%

土黄色深沉稳重，棕色家具意味深长，庄重大方。几块绿色玻璃把门厅盛妆装扮，华贵富庶。/郭强



红 62%  
 黄 31%  
 蓝 6%  
 黑 1%

粉红色映衬现代壁画，抽象的艺术装扮摩登时尚，暗喻了主人深厚的文化底蕴，不落俗套。/郭强

红 43%  
 黄 0%  
 蓝 56%  
 黑 1%

借得灰蓝的素妆，显示紫红的魅力，门厅的大胆用色充分体现了家的温馨和爱的力量，色彩的和谐化作生活的乐曲，再谱未来新篇章，青年人的朝气、青春的浪漫，在色彩的完美搭配中尽情表现。/李志



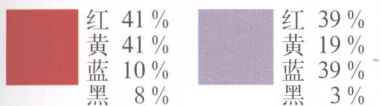
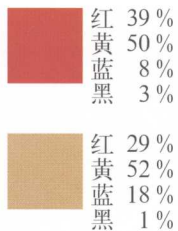
红 1%  
 黄 4%  
 蓝 95%  
 黑 0%

湖蓝色的高洁展示主人志在四方，孔洞间陈设鲜花、枯枝表现生机和力量。新人新居巧安排，通透、美观、大方，令人清爽，色彩表现出无限的魅力。/郭强

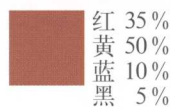
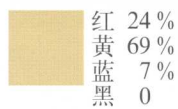
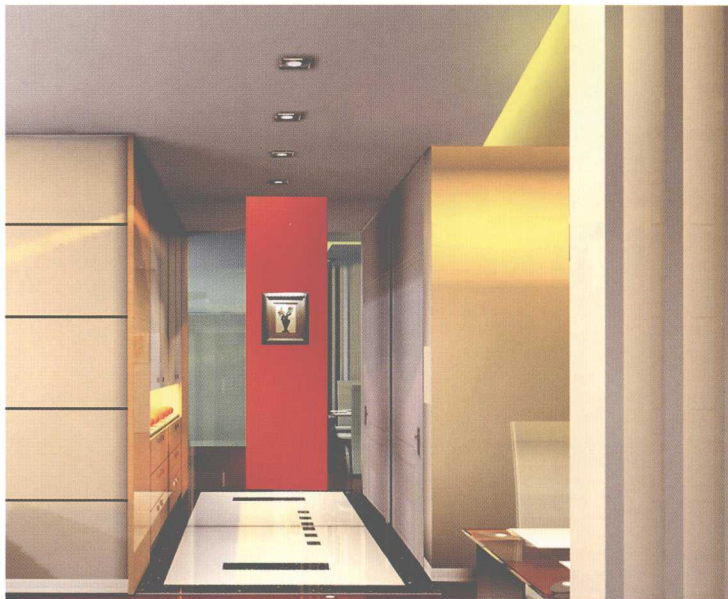


## 色彩家居创家装流行色时尚

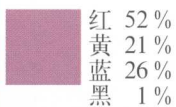
一条红带把米黄色墙点缀得富丽堂皇，亲人间的深情厚谊在色彩中回荡。细细体会回味悠长。/郭强



红绿对比生动可爱，展示现代艺术，红色喻意吉祥，为传统民俗所厚爱，通透轻盈的玻璃又展现青春的活力。紫灰墙，作嫁妆，恰到好处。/黄俊蔚



淡淡的米黄，素色清新，一点点橘红，热情洋溢，和谐的色彩让厅堂充满爱的力量。新居的生机，如吉祥的曙光，绽放光彩。/李志



小居室的一条粉红色门厅柜，如秀美俊俏的少女，爱情的芬芳在色彩中洋溢，怎不让人陶醉，奋发向上。/李志

## 个性爱好选佳色化居室吉祥

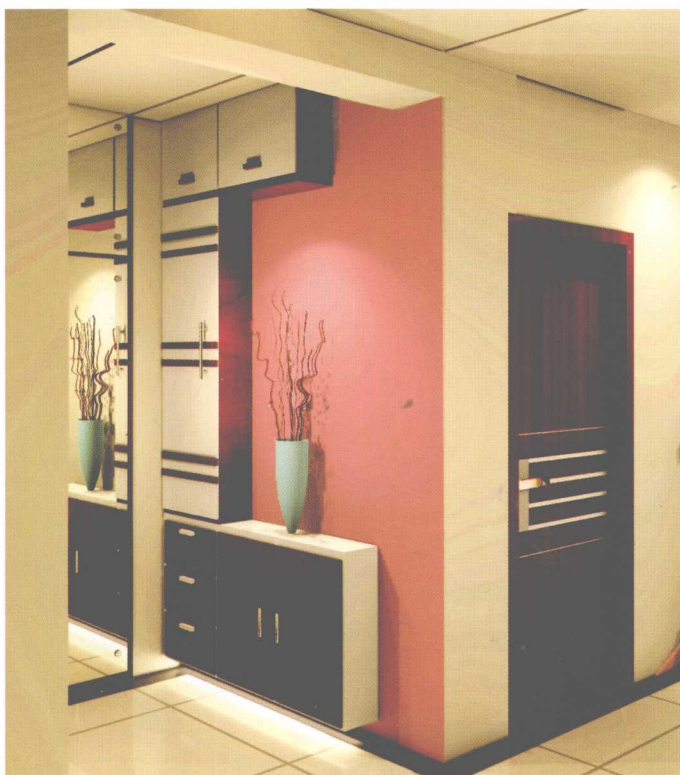


红 17%  
黄 50%  
蓝 28%  
黑 5%

灰绿色的墙面蕴含着爱情的生机，红色的装饰画又把家的温馨点亮，红色的暗藏的虚光灯，使亲情、美景交融，唤起对时尚艺术的追求。/胡凯峰

红 28%  
黄 56%  
蓝 15%  
黑 1%

米黄色柜面棕色条，文静素雅，温馨明快，不落俗套，体现主人的审美格调。平静和美，充分展示了色彩的魅力。/李志



红 50%  
黄 44%  
蓝 6%  
黑 0%

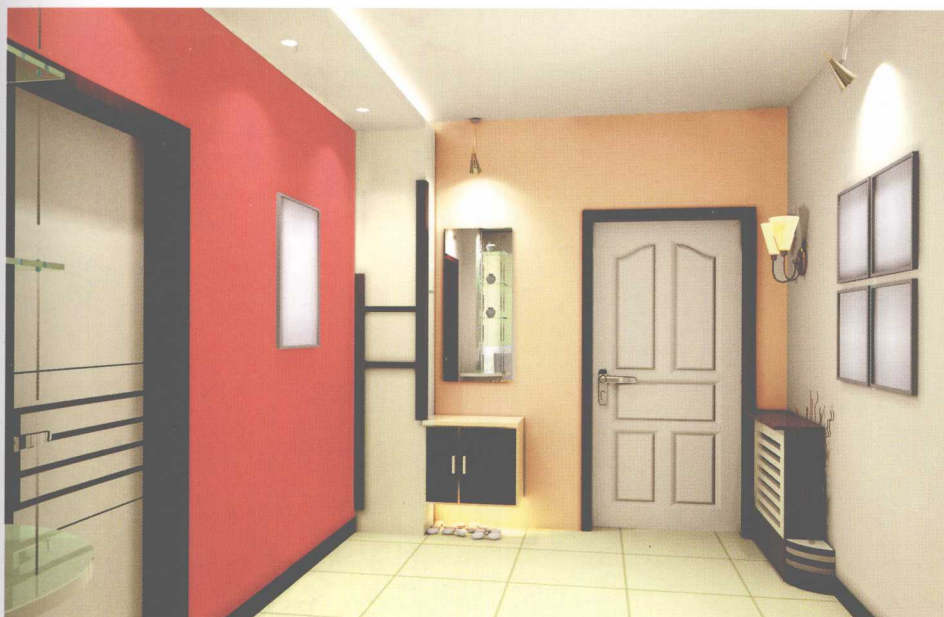
一面粉色墙寄予了无限的温情，营造和美家居的需要爱的力量。柜前的鲜花让人重温相恋的旧梦，甜美的生活必定在粉色中呈现吉祥。/李志

红 27%  
黄 57%  
蓝 15%  
黑 1%

虽用了少量的红木条，却把米黄厅柜的艳丽尽情表达。横竖条纹条理分明，中门陈设喻意吉祥。鲜花、中国结、喜庆物，各种少数民族工艺品都是很好的装饰用品。注意镜片最好不要迎门。/李志



## 色彩家居创家装流行色时尚



红	32%	红	52%
黄	55%	黄	41%
蓝	13%	蓝	6%
黑	0%	黑	1%

米色、冷红色十分协调。温柔情感萦回厅堂，祥和之气尽情流淌。红色令人喜悦，米色使人平静，生活一帆风顺。/李志

红	56%
黄	19%
蓝	24%
黑	1%

淡淡的藕荷色如一缕清风吹入厅堂，柔软、浪漫，如主人的温柔贤惠，惬意的心境油然而生。/李志



红	47%
黄	2%
蓝	47%
黑	4%

灰蓝色之中凝聚了少有的高洁，冷静、素雅、与世无争，是平安的写照。少了许多娇艳，却增加了无形的审美理念，台前的鲜花可随心经常变换。/李志



红	19%
黄	64%
蓝	17%
黑	0%

红木的华贵衬托起米黄色的高洁，一块蓝色玻璃把时尚的清风送入厅堂。审美交响曲要表达不同人的心境，整齐清新永远是人们追求的时尚。/李志

## 个性爱好选佳色化居室吉祥





红 59%	红 25%
黄 24%	黄 69%
蓝 16%	蓝 6%
黑 1%	黑 0%

沉稳而华贵的红木条编织了传统的吉祥美，浅冷粉色又把中心墙中米黄色的温馨尽情表达。橘黄色天花时尚大方，充满温情。/李志

红 49%	红 30%
黄 11%	黄 65%
蓝 37%	蓝 4%
黑 3%	黑 1%

在紫罗兰色的映衬下，门厅壁龛中的金黄色那么明亮，孔洞的节奏排列创造了厅堂生机，也预示着家人的吉祥。紫罗兰色富有魅力，黄色尽显华贵，体现亲情与和美。/李志



红 35%
黄 63%
蓝 2%
黑 0%

白色实用的门厅柜托起橘黄色，颇具华贵的气质，表达主人对安宁的祈盼，色彩获得巧用定会为家造无限魅力。/李波



红 42%
黄 37%
蓝 20%
黑 1%

一块深棕色把门厅装扮得古色古香，庄重大方，沉稳实在，白色的映衬又表现了现代审美的力量。体现了主人的处世哲学。/李志



## 色彩家居创家装流行色时尚