

交公路发〔2007〕358号

公路工程基本建设项目 设计文件图表示例

(初步设计)

第一册 共五册

中华人民共和国交通部发布

ISBN 978-7-114-06770-9



9 787114 067709 >

定价：600.00元（全套共五册）

公路工程基本建设项目 设计文件图表示例

(初步设计)

第一册 共五册

主编单位：中交第一公路勘察设计研究院有限公司

批准部门：中华人民共和国交通部

施行日期：2007年10月01日

人民交通出版社

2007·北京

AFJ 48/A

图书在版编目(CIP)数据

公路工程基本建设项目设计文件图表示例/中交第一
公路勘察设计研究院有限公司编. —北京:人民交
通出版社, 2007.9

ISBN 978-7-114-06770-9

I.公… II.中… III. 道路工程-基本建设项目-设计-
文件-中国-图表 IV. F542.3

中国版本图书馆CIP数据核字(2007)第129989号

Gonglu Gongcheng Jiben Jianshe Xiangmu Sheji Wenjian Tubiao Shili

书 名: 公路工程基本建设项目设计文件图表示例(初步设计)

第一册 共五册

著 者: 中交第一公路勘察设计研究院有限公司

责任编辑: 李 农

出版发行: 人民交通出版社

地 址: (100011) 北京市朝阳区安定门外外馆斜街3号

网 址: <http://www.cccpress.com.cn>

销售电话: (010) 85285838, 85285995

总 经 销: 北京中交盛世书刊有限公司

经 销: 各地新华书店

印 刷: 北京牛山世兴印刷厂

开 本: 880 × 1230 1/8

印 张: 18

版 次: 2007年9月第1版

印 次: 2007年9月第1次印刷

书 号: ISBN 978-7-114-06770-9

印 数: 0001~2000册

定 价: 600.00元(全套共五册)

(如有印刷、装订质量问题的图书由本社负责调换)

交通部文件

交公路发〔2007〕358号

关于公布《公路工程基本建设项目设计文件编制办法》和《公路工程基本建设项目设计文件图表示例》的通知

各省（区、市）交通厅（委），上海市市政工程管理局，天津市市政公路管理局，新疆生产建设兵团交通局：

现公布《公路工程基本建设项目设计文件编制办法》和《公路工程基本建设项目设计文件图表示例》，自2007年10月1日起施行。原《公路工程基本建设项目设计文件编制办法》（交公路发〔1995〕1036号）和《公路工程基本建设项目设计文件图表示例》同时废止。

中华人民共和国交通部

二〇〇七年七月三日

主题词：公路 设计 办法 通知

抄送：北京市路政局、上海市公路处。

交通部办公厅

2007年7月9日印发

××—×××公路

××—×××段

×阶段初步设计

全长 公里
第 册 共 册
(第 分册 共 分册)

测设单位名称
二〇××年×月

××—××公路

××—××段

×阶段初步设计

全长 公里

设计负责人:

设计总负责人:

总工程师:

院长:

测设单位名称 (盖章)

二〇××年×月

工程设计证书

工程设计证书

单位名称：中交第一公路勘察设计研究院

主行业：交通公路、桥隧勘察设计****

跨行业：****

证书等级：甲

级

发证机关：

编号：2600111

2000年3月3日

全国工程勘察设计资格审定委员会印制

工 程 设 计

收费资格证书

中交第一公路勘察设计研究院经审查具有收取
工程设计费资格，特发此证书。

发证机关

2000年

3月3日

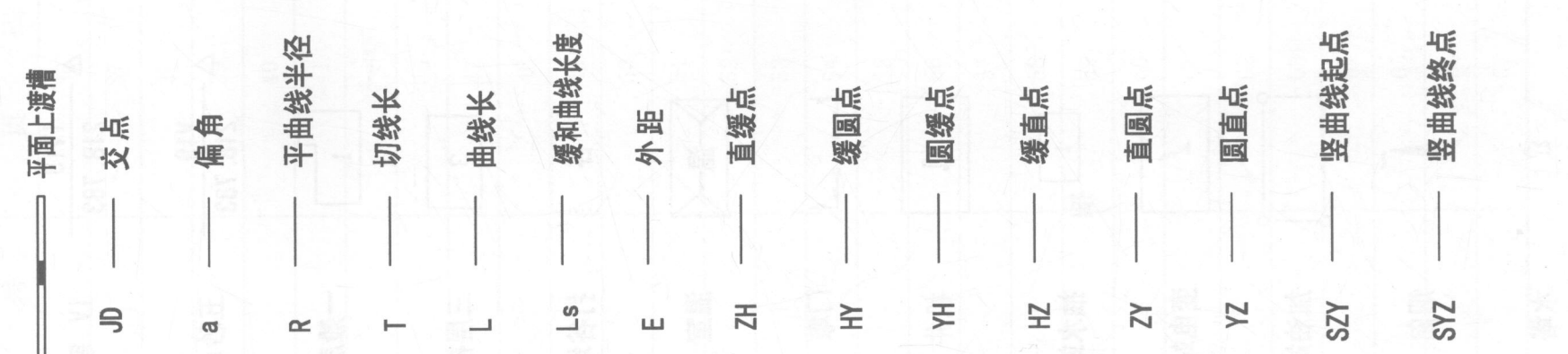
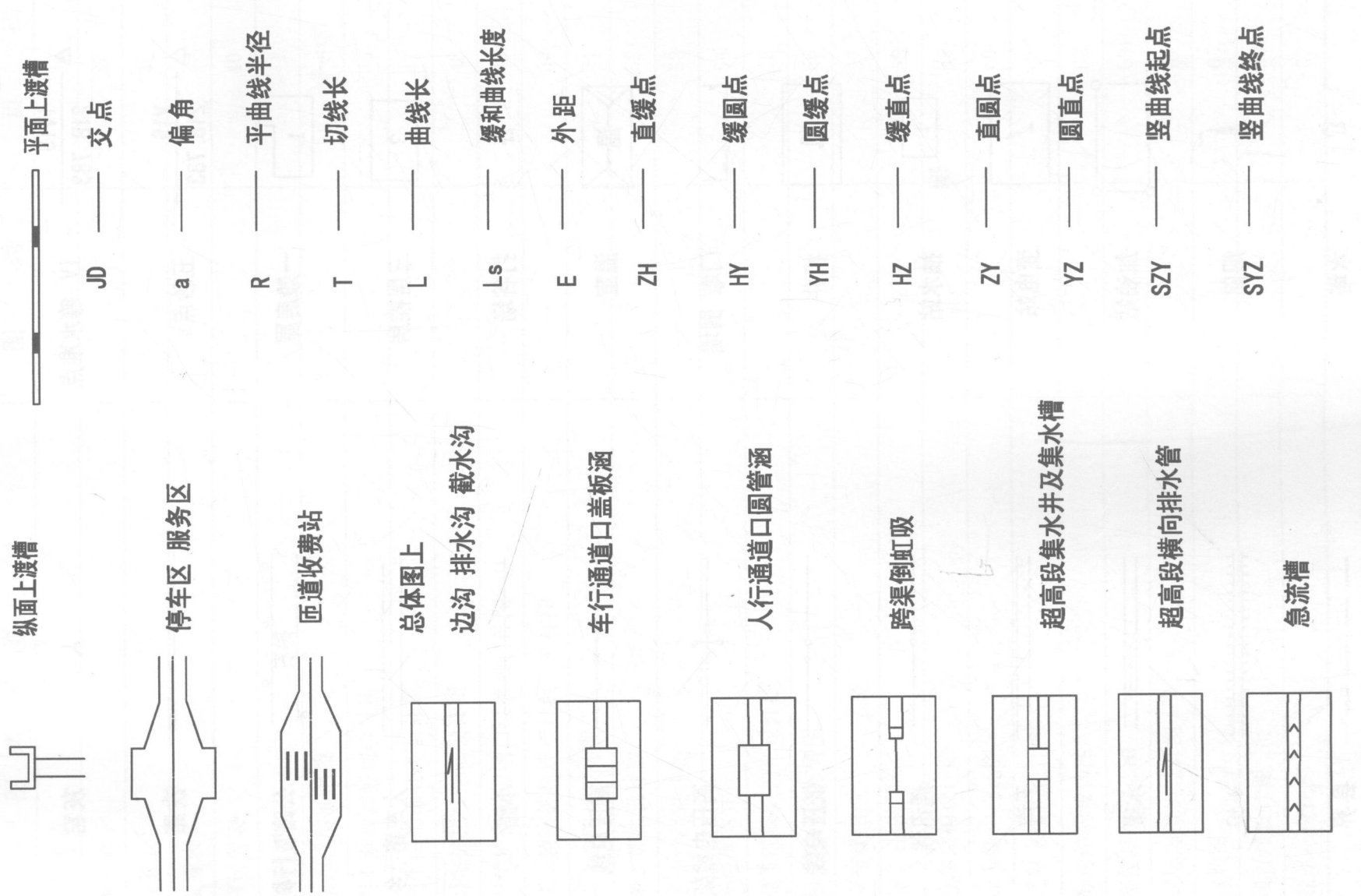
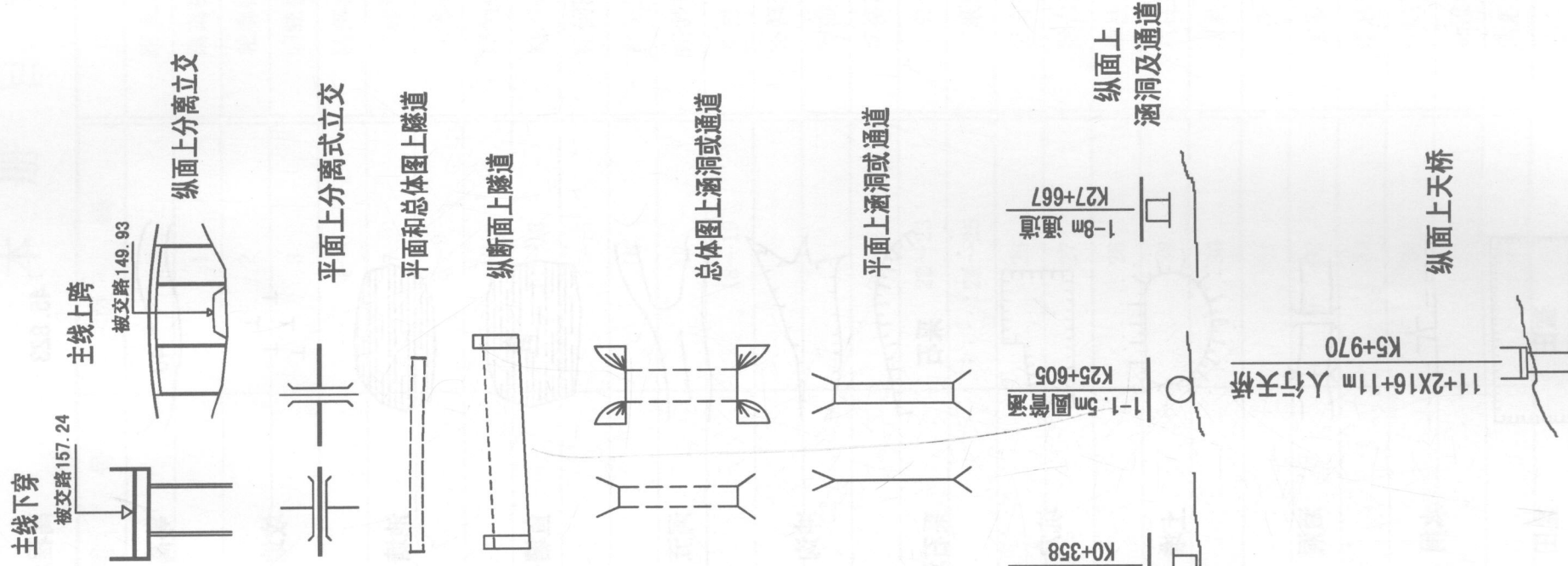
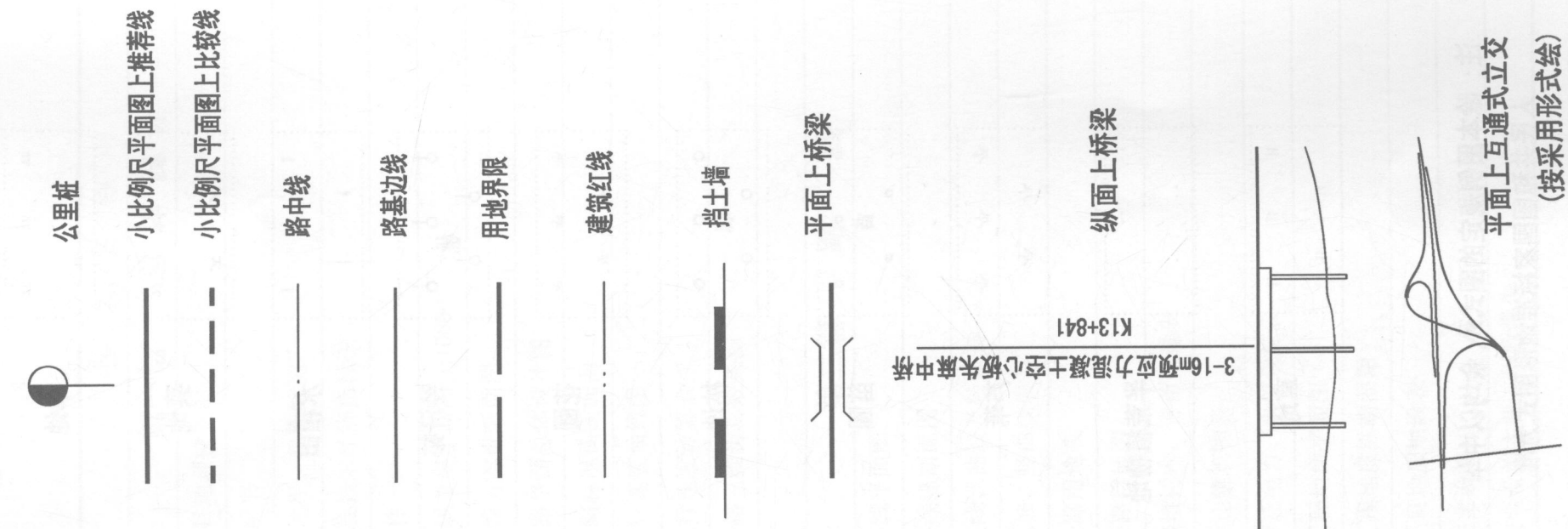
证书编号：260011

全国工程勘察设计资格审定委员会印制

(编制文件单位)

说明：彩页

图例



图例

△ G002 3.281	塔形建筑	高程点 45.823	旱地
△ IV19 218.783	灰窑	等高线 40	菜地
△ V19 218.783	铁路	坟地	水稻田
1	公路及行树	池塘	经济林 桃
3	大路 乡道	鱼塘	花圃
谷	小路	河流	林地
温	高压电线	冲沟	苗圃
门墩 围墙	高压电线架	采石场	芦苇
机	低压电线	坑穴	半荒植物地
1 抽	通讯线	土堆	草地
变电站	干沟	涵洞	
加油站	水渠	水闸	
烟囱	土堤	盐田	
水塔	县界		

注：除本图例规定的图式外，余均以中华人民共和国国家标准地形图式为准。

《公路工程基本建设项目设计文件图表示例 (初步设计)》总目录

第一册

- 第一篇 总体设计
- 第二篇 路线
- 第三篇 路基、路面

第二册

- 第四篇 桥梁、涵洞

第三册

- 第五篇 隧道
- 第六篇 路线交叉

第四册

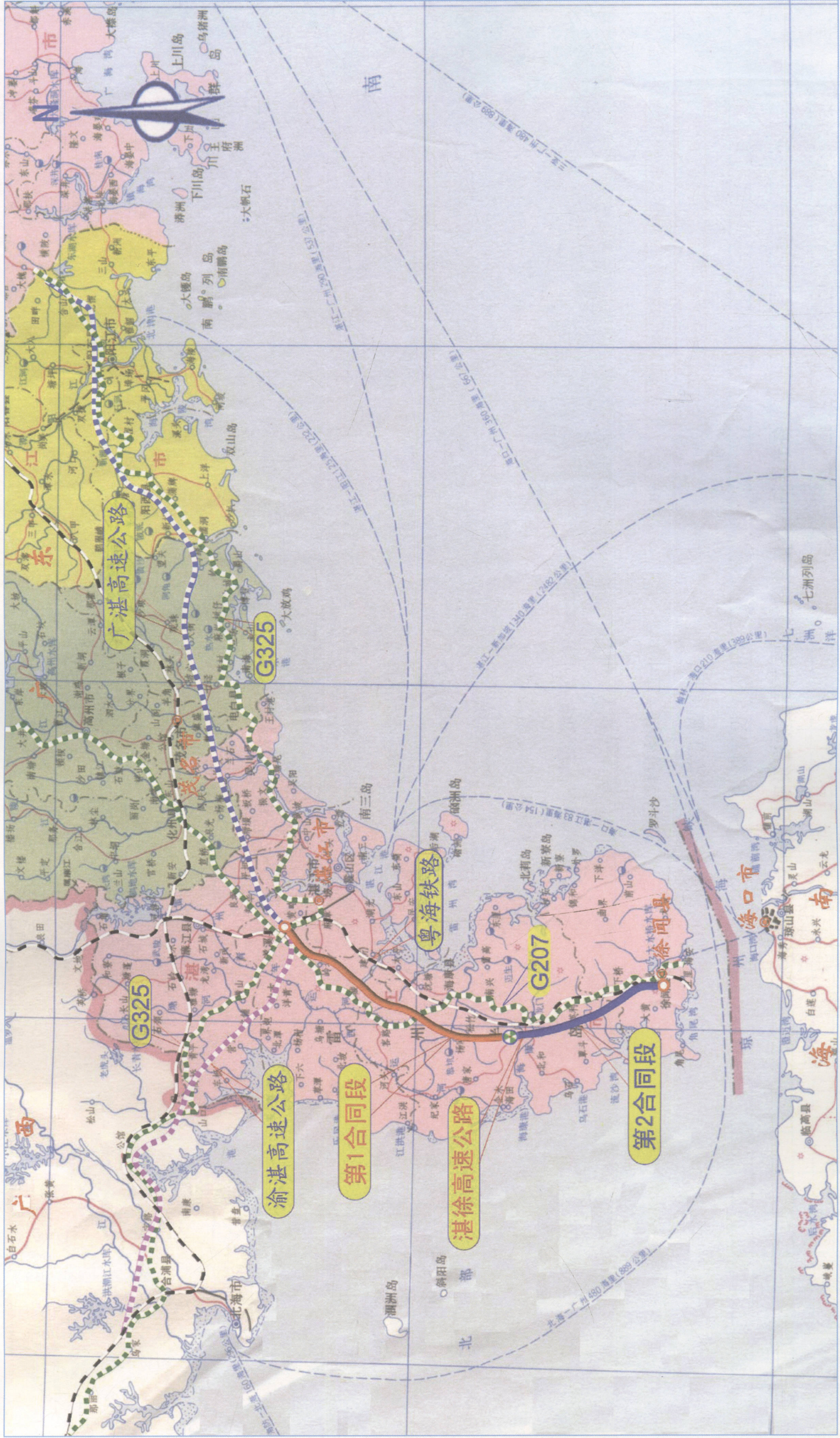
- 第七篇 交通工程及沿线设施

第五册

- 第八篇 环境保护与景观设计
- 第九篇 其他工程
- 第十篇 筑路材料
- 第十一篇 施工方案
- 第十二篇 设计概算
- 附件 基础资料
- 改(扩)建公路工程

本 册 目 录

图 表 名 称	图 号	页 码	图 表 名 称	图 号	页 码
第一篇 总体设计					
项目地理位置图	C1-	1	路侧护栏设置表		36
说明书		2	隔离栅设置表		37
路线平、纵面缩图		3	轮廓标设置表		38
主要技术经济指标表		4~6	防眩板设置表		39
附件		7	防落物网设置表		40
路线方案平面图(1:10000)		8~9	突起路标设计图		41
路线方案纵断面图		10	安全设施布设横断面图		42~45
公路平面总体设计图		11~13	路侧护栏上游端部处理设计图		46
公路标准横断面图		14~15	路侧护栏下游端部处理设计图		47
运行速度曲线图		16	路侧波形梁护栏楔形端部设计图		48
运行速度计算表		17	路侧波形梁护栏隧道洞口过渡段设计图		49
公路三维仿真效果图		18~19	路侧护栏与桥梁护栏连接过渡段大样图		50
			护栏端头、防阻块设计图		51
			路侧混凝土护栏设计图		52
			伸缩式活动护栏设计图		53
第二篇 路 线			路侧混凝土护栏设计图		54
路线平面图	C2-	20~21	焊接网隔离栅设计图		55
路线纵断面图		22~23	中央分隔带混凝土护栏设计图		56
直线、曲线及转角表		24~25	区域路网交通标志布置图		57
纵坡、竖曲线表		26	标志平面布置图		58
公路用地表		27	标志设置一览表		59
公路用地图		28	单柱式标志结构设计图		60
赔偿树木、青苗数量表		29	双柱式标志结构设计图		61
拆迁建筑物表		30	双悬臂式标志结构设计图		62
拆迁电力、电信设施表		31	门架式标志结构设计图		63
工程地质平面图		32	附着式标志结构设计图		64
工程地质纵断面图		33	单悬臂式标志结构设计图		65
不良地质地段表		34	防眩板设计图		66
安全设施			标准路段标线设计图		67
安全设施主要工程数量表		35	附着式轮廓标设计图		



(设计单位名称)

(工程名称)

项目地理位置图

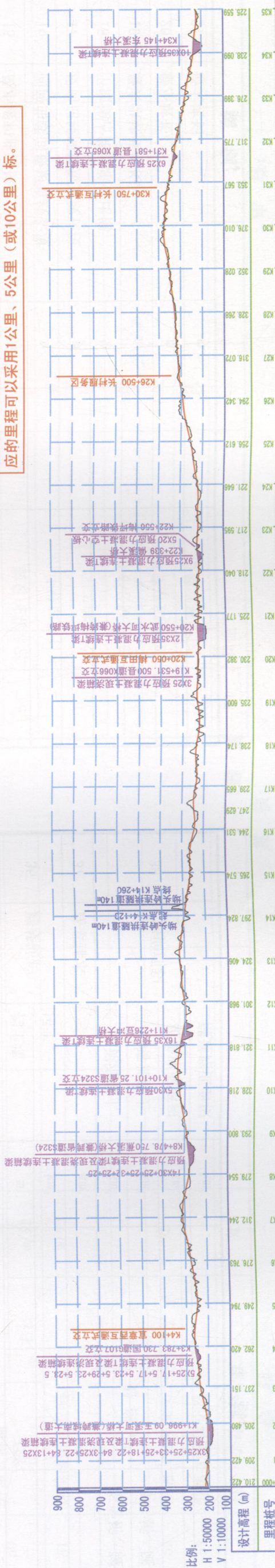
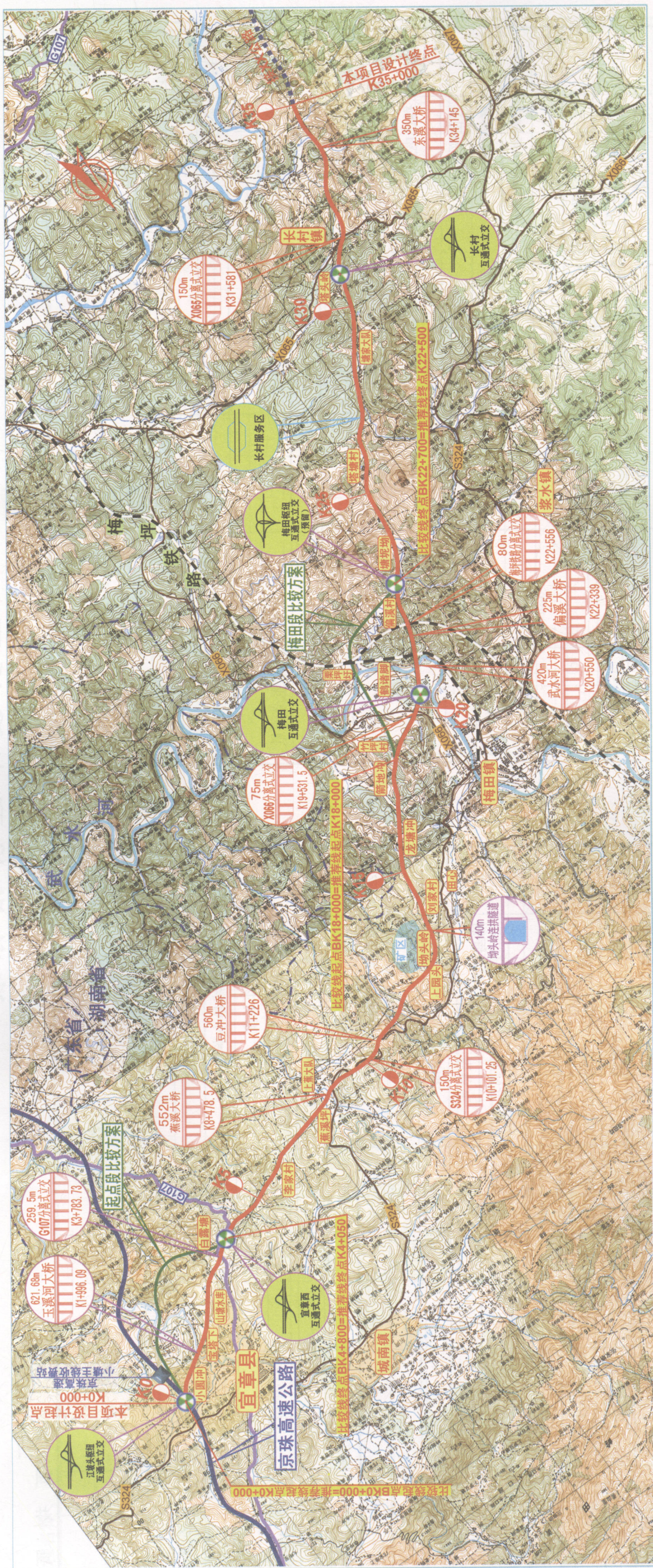
设计

复核

审核

图号 C1-

日期



(设计单位名称)

(工程名称)

路线平、纵面缩图

设计

复核

审核

图号 C1-

日期