



法门寺考古发掘报告

REPORT OF ARCHAEOLOGICAL
EXCAVATION AT FAMEN TEMPLE

下

陕西省考古研究院
法门寺博物馆 编著
宝鸡市文物局
扶风县博物馆

文物出版社

法门寺考古发掘报告

REPORT OF ARCHAEOLOGICAL
EXCAVATION AT FAMEN TEMPLE

陕西省考古研究院
法门寺博物馆
宝鸡市扶风县文物局
编著

下

文物出版社

北京·2007

彩 版 目 录

- 彩版一 法门寺发掘时全景
- 彩版二 未倒塌前明法门寺真身宝塔近景（西南—东北）
- 彩版三 明法门寺真身宝塔石匾和砖雕斗拱
- 彩版四 明法门寺真身宝塔崩塌情况（1981年）
- 彩版五 明法门寺真身宝塔塔体龕内铜佛像内所藏珍珠、玛瑙串饰和佛经
- 彩版六、七 唐代法门寺塔基全景（南—北，箭头指处为明法门寺塔基外缘）
- 彩版八 唐代塔基石条边围
- 彩版九 唐代塔基柱础和柱础夯窝
- 彩版一〇 唐代地宫入口和踏步漫道及平台
- 彩版一一 踏步漫道上撒落的铜钱
- 彩版一二 唐代地宫隧道封门石（南—北）
- 彩版一三 隧道石门（第一道门，南—北）
- 彩版一四 隧道石门门额石朱雀浮雕
- 彩版一五 隧道石门门楣石上白粉梵文题记
- 彩版一六 隧道盝顶斜刹石上白粉题字和东壁砌石上题名结衔文字
- 彩版一七 隧道东壁砌石上题名结衔文字
- 彩版一八 隧道内景和前室石门
- 彩版一九 前室石门铁锁
- 彩版二〇 前室遗物放置情况
- 彩版二一 中室石门（第三道门，南—北）
- 彩版二二 中室盝顶斜刹石题名结衔文字和中室汉白玉灵帐顶部放置之丝织物

- 彩版二三 中室汉白玉灵帐及遗物放置情况（南—北）
- 彩版二四 中室汉白玉灵帐后取走壶门高圈足座银香炉所露出的秘色瓷
- 彩版二五 中室汉白玉灵帐后遗物放置情况（南—北）
- 彩版二六 后室石门门道上方题名结衔文字和石门门扇天王像
- 彩版二七 后室天井盖石和西壁砌石阴刻题名
- 彩版二八 后室西壁砌石阴刻题名
- 彩版二九 后室遗物未揭取前放置情况（俯视）
- 彩版三〇 后室揭取第一层遗物后显露的第二层遗物
- 彩版三一 后室揭取第二层遗物后显露的底层结构与遗物
- 彩版三二 后室俯视，砖侧为秘龕
- 彩版三三 明法门寺塔砖 FT:16 刻铭
- 彩版三四 明万历二十年禅定式佛造像 FT:38
- 彩版三五 明万历二十七年禅定式佛造像 FT:42
- 彩版三六 明禅定式佛造像 FT:50
- 彩版三七 明禅定式佛造像 FT:77
- 彩版三八 明万历十五年说法式佛造像 FT:57
- 彩版三九 明万历十五年说法式佛造像 FT:58
- 彩版四〇 明说法式佛造像 FT:66
- 彩版四一 元刻《普宁藏》
- 彩版四二 元刻《普宁藏》
- 彩版四三 元刻《普宁藏》和清写本《妙法莲华经》
- 彩版四四 仰莲瓣银水碗
- 彩版四五 仰莲瓣银水碗
- 彩版四六 鎏金银羹碗子 FD5:069 套置
- 彩版四七 鎏金银羹碗子和鎏金四出花银食筴
- 彩版四八 鎏金壶门座银波罗子 FD5:050-1~5 套置
- 彩版四九 鎏金壶门座银波罗子 FD5:050-1~5 分置
- 彩版五〇 鎏金十字折枝花纹葵口小银碟 FD5:055-1~10
- 彩版五一 鎏金团花纹葵口圈足小银碟 FD5:079-1~5
- 彩版五二 鎏金团花纹葵口圈足小银碟 FD5:079-6~10
- 彩版五三 素面委角方银盒和素面圈足圆银盒

- 彩版五四 鎏金双狮纹菱弧形圈足银盒 FD5:074
- 彩版五五 鎏金双狮纹菱弧形圈足银盒 FD5:074 盖面纹样与外底鏤文
- 彩版五六 鎏金双凤衔绶御前赐方盒 FD5:082
- 彩版五七 双鸿纹海棠形银盒
- 彩版五八 鎏金卧龟莲花纹五足朵带银香炉 FD5:002
- 彩版五九 鎏金卧龟莲花纹五足朵带银香炉 FD5:002 炉盖面纹样与外底鏤文
- 彩版六〇 鎏金双凤纹五足朵带银炉台 FD5:075
- 彩版六一 鎏金双凤纹五足朵带银炉台 FD5:075 台面纹样
- 彩版六二 鎏金卧龟莲花纹五足朵带银香炉 FD5:002 与鎏金双凤纹五足朵带银炉台 FD5:075 合置
- 彩版六三 鎏金鸿雁纹壶门座五环银香炉 FD5:045
- 彩版六四 鎏金鸿雁纹壶门座五环银香炉 FD5:045 纹样与盘外底鏤文
- 彩版六五 壶门高圈足座银香炉 FD4:019
- 彩版六六 鎏金雀鸟纹镂空银香囊 FD5:080
- 彩版六七 鎏金双蜂团花纹镂空银香囊 FD5:081
- 彩版六八 鎏金双蜂团花纹镂空银香囊 FD5:081 打开情况与纹样
- 彩版六九 鎏金毬路纹调达子和素面香匙
- 彩版七〇 金银丝结条笼子 FD5:070
- 彩版七一 鎏金飞鸿毬路纹银笼子 FD5:077
- 彩版七二 鎏金仙人驾鹤纹壶门座茶罗子 FD5:078
- 彩版七三 鎏金仙人驾鹤纹壶门座茶罗子 FD5:078 打开情况
- 彩版七四 鎏金仙人驾鹤纹壶门座茶罗子 FD5:078 盖面纹样
- 彩版七五 鎏金仙人驾鹤纹壶门座茶罗子 FD5:078 长边纹样
- 彩版七六 鎏金仙人驾鹤纹壶门座茶罗子 FD5:078 短边纹样
- 彩版七七 鎏金仙人驾鹤纹壶门座茶罗子 FD5:078 短边纹样
- 彩版七八 鎏金仙人驾鹤纹壶门座茶罗子 FD5:078 罗底鏤文
- 彩版七九 鎏金团花纹银碣轴和轴面鏤文
- 彩版八〇 鎏金鸿雁流云纹银茶碾子和外底鏤文
- 彩版八一 鎏金鸿雁流云纹银茶碾子 FD5:096 上置鎏金团花纹银碣轴 FD5:095
- 彩版八二 鎏金银龟盒 FD5:076
- 彩版八三 摩羯纹蕾纽三足架银盐台 FD5:026

- 彩版八四 摩竭纹蕾纽三足架银盐台 FD5:026 分置
- 彩版八五 盘丝座葵口素面小银盐台和系链银火筋
- 彩版八六 鎏金蔓草纹长柄银匙和鎏金飞鸿纹银则
- 彩版八七 鎏金双鸳鸯团花大银盆和内底纹样
- 彩版八八 鎏金银捧真身菩萨 FD4:001 正视
- 彩版八九 鎏金银捧真身菩萨 FD4:001 背视
- 彩版九〇 鎏金银捧真身菩萨 FD4:001 侧视
- 彩版九一 鎏金银捧真身菩萨 FD4:001 卸下发愿文金匾后侧视
- 彩版九二 鎏金银捧真身菩萨发愿文金匾和仰莲座纹样
- 彩版九三 鎏金银捧真身菩萨仰莲座顶面梵文和下部五方佛种子字
- 彩版九四 鎏金银捧真身菩萨 FD4:001 覆莲座篆刻纹样和内底天龙八部图像
- 彩版九五 鎏金带座银菩萨 FD5:030
- 彩版九六 鎏金四天王盃顶银宝函 FD5:011-2 盃顶纹样
- 彩版九七 鎏金四天王盃顶银宝函 FD5:011-2 北方大圣毗沙门天王
- 彩版九八 鎏金四天王盃顶银宝函 FD5:011-2 东方提头赖吒天王
- 彩版九九 鎏金四天王盃顶银宝函 FD5:011-2 西方毗娄勒义天王
- 彩版一〇〇 鎏金四天王盃顶银宝函 FD5:011-2 南方毗娄博义天王
- 彩版一〇一 鎏金四天王盃顶银宝函 FD5:011-2 底部
- 彩版一〇二 素面盃顶银宝函 FD5:011-3
- 彩版一〇三 鎏金如来说法盃顶银宝函 FD5:011-4 正视
- 彩版一〇四 鎏金如来说法盃顶银宝函 FD5:011-4 盃顶纹样
- 彩版一〇五 鎏金如来说法盃顶银宝函 FD5:011-4 去锁后正视
- 彩版一〇六 鎏金如来说法盃顶银宝函 FD5:011-4 左侧视
- 彩版一〇七 鎏金如来说法盃顶银宝函 FD5:011-4 右侧视
- 彩版一〇八 鎏金如来说法盃顶银宝函 FD5:011-4 背视
- 彩版一〇九 鎏金如来说法盃顶银宝函 FD5:011-4 底视
- 彩版一一〇 六臂观音纯金宝函 FD5:011-5 正视
- 彩版一一一 六臂观音纯金宝函 FD5:011-5 盃顶纹样
- 彩版一一二 六臂观音纯金宝函 FD5:011-5 去锁后正视
- 彩版一一三 六臂观音纯金宝函 FD5:011-5 背视
- 彩版一一四 六臂观音纯金宝函 FD5:011-5 左侧视

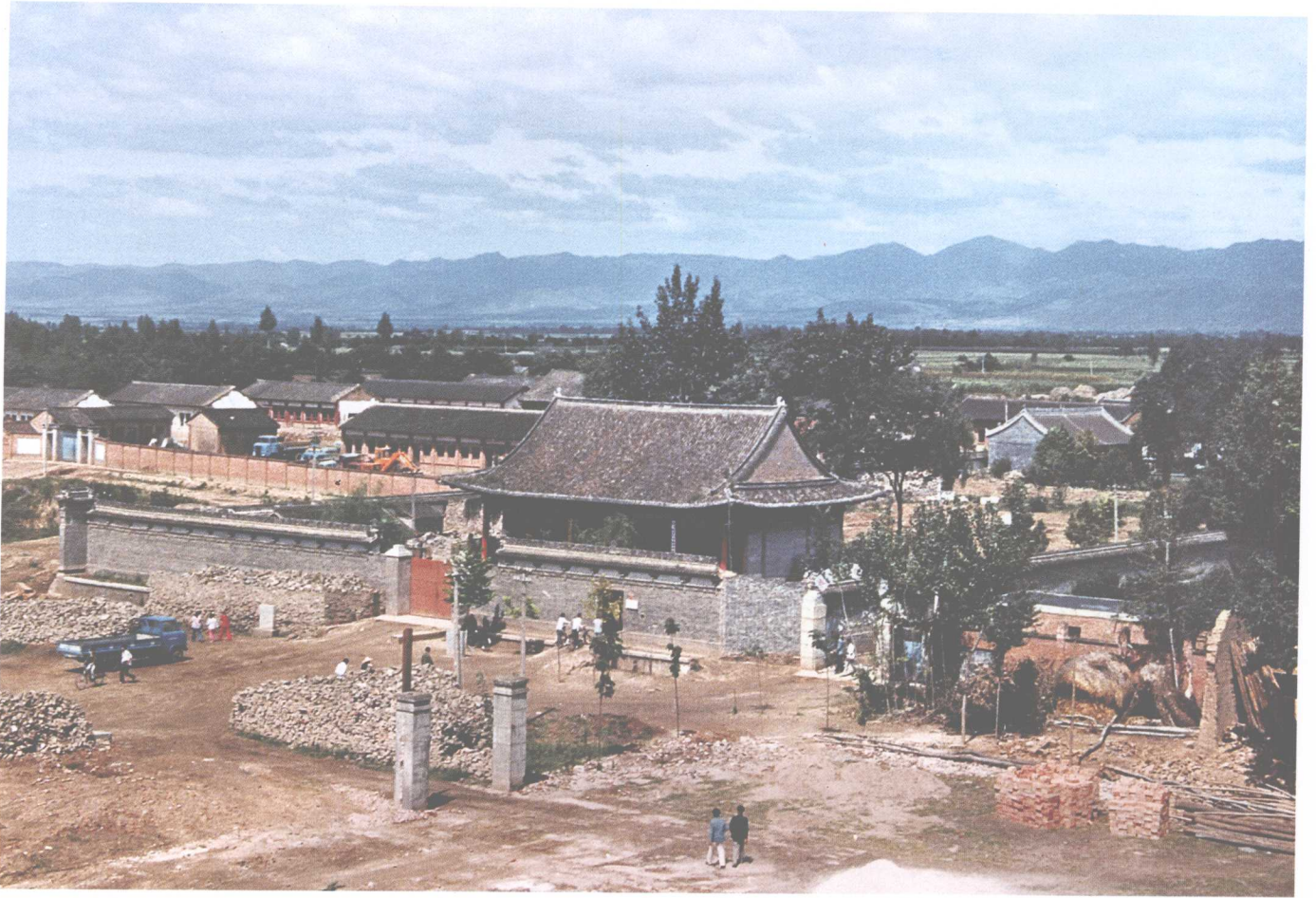
- 彩版一一五 六臂观音纯金宝函 FD5:011-5 右侧视
- 彩版一一六 六臂观音纯金宝函 FD5:011-5 底视
- 彩版一一七 金筐宝钿珍珠装纯金宝函 FD5:011-6 正视
- 彩版一一八 金筐宝钿珍珠装纯金宝函 FD5:011-6 盃顶纹样
- 彩版一一九 金筐宝钿珍珠装纯金宝函 FD5:011-6 背视
- 彩版一二〇 金筐宝钿珍珠装纯金宝函 FD5:011-6 左侧视
- 彩版一二一 金筐宝钿珍珠装珷玢石宝函 FD5:011-7 正视
- 彩版一二二 金筐宝钿珍珠装珷玢石宝函 FD5:011-7 去锁后正视
- 彩版一二三 金筐宝钿珍珠装珷玢石宝函 FD5:011-7 背视
- 彩版一二四 金筐宝钿珍珠装珷玢石宝函 FD5:011-7 右侧视
- 彩版一二五 金筐宝钿珍珠装珷玢石宝函 FD5:011-7 左侧视
- 彩版一二六 金筐宝钿珍珠装珷玢石宝函 FD5:011-7 底视
- 彩版一二七 宝珠顶单檐纯金四门塔 FD5:011-8 正视
- 彩版一二八 宝珠顶单檐纯金四门塔 FD5:011-8 侧视
- 彩版一二九 宝珠顶单檐纯金四门塔 FD5:011-8 分置, 中为第一枚佛指舍利
- 彩版一三〇 鎏金四十五尊造像盃顶银宝函 FD5:044-4 正视
- 彩版一三一 鎏金四十五尊造像盃顶银宝函 FD5:044-4 外底鏤文
- 彩版一三二 鎏金四十五尊造像盃顶银宝函 FD5:044-4 盃顶曼荼罗坛
- 彩版一三三 鎏金四十五尊造像盃顶银宝函 FD5:044-4 右侧曼荼罗坛
- 彩版一三四 鎏金四十五尊造像盃顶银宝函 FD5:044-4 背侧曼荼罗坛
- 彩版一三五 鎏金四十五尊造像盃顶银宝函 FD5:044-4 左侧曼荼罗坛
- 彩版一三六 鎏金双凤纹宝盖银棺 FD4:017-3 前视
- 彩版一三七 鎏金双凤纹宝盖银棺 FD4:017-3 后视
- 彩版一三八 鎏金双凤纹宝盖银棺 FD4:017-3 俯视
- 彩版一三九 鎏金双凤纹宝盖银棺 FD4:017-3 右侧视
- 彩版一四〇 鎏金双凤纹宝盖银棺 FD4:017-3 左侧视
- 彩版一四一 鎏金迦陵频伽鸟纹银棺 FD3:002-3
- 彩版一四二 鎏金迦陵频伽鸟纹银棺 FD3:002-3 (揭去棺盖露出之第四枚佛指舍利)
- 彩版一四三 鎏金迦陵频伽鸟纹银棺 FD3:002-3 棺外底鏤文
- 彩版一四四 智慧轮纯金宝函 FD5:042-2
- 彩版一四五 智慧轮壶门座盃顶银函 FD5:042-1

- 彩版一四六 智慧轮壶门座盃顶银函 FD5:042-1 正面璽文
- 彩版一四七 素面银香案和素面银香炉并碗盃
- 彩版一四八 鎏金人物画银香宝子 FD5:046
- 彩版一四九 鎏金人物画银香宝子 FD5:046 仙人对饮图
- 彩版一五〇 鎏金人物画银香宝子 FD5:046 萧史吹箫图
- 彩版一五一 鎏金人物画银香宝子 FD5:046 金蛇吐珠图
- 彩版一五二 鎏金人物画银香宝子 FD5:046 伯牙抚琴图
- 彩版一五三 鎏金人物画银香宝子 FD5:007
- 彩版一五四 鎏金人物画银香宝子 FD5:007 郭巨埋儿图
- 彩版一五五 鎏金人物画银香宝子 FD5:007 王祥卧冰图
- 彩版一五六 鎏金人物画银香宝子 FD5:007 仙人对弈图
- 彩版一五七 鎏金人物画银香宝子 FD5:007 颜回问路图
- 彩版一五八 鎏金伎乐纹银香宝子 FD5:093
- 彩版一五九 鎏金伎乐纹银香宝子 FD5:093 乐伎图
- 彩版一六〇 鎏金伎乐纹银香宝子 FD5:093 乐伎图
- 彩版一六一 鎏金伎乐纹银香宝子 FD5:093 乐伎图
- 彩版一六二 鎏金伎乐纹银香宝子 FD5:093 舞伎图
- 彩版一六三 银芙渠 FD5:071、072
- 彩版一六四 羯摩三钴杵纹银臂钏 FD5:091、092
- 彩版一六五 三钴杵纹银臂钏 FD5:085、086
- 彩版一六六 坐佛纹云头银如意
- 彩版一六七 素面云头银如意
- 彩版一六八 如意柄银手炉
- 彩版一六九 鎏金羯摩三钴杵纹银阙伽瓶 FD5:017
- 彩版一七〇 迎真身银金花双轮十二环锡杖和单轮十二环纯金锡杖
- 彩版一七一 鎏金团花银钵盂
- 彩版一七二 迦陵频伽纹小金钵盂和鎏金团花银钵盂
- 彩版一七三 鎏金团花银钵盂外底纹样和迎真身纯金钵盂
- 彩版一七四 鎏金银戒指、王母对纸底描金首饰和花瓣头素面银钗
- 彩版一七五 半两、五铢、大泉五十和货泉
- 彩版一七六 隋五铢、早期开元通宝和乾元重宝

- 彩版一七七 晚期开元通宝和会昌开元通宝
- 彩版一七八 鎏金铜浮屠 FD5:002-2
- 彩版一七九 铜蹀躞十二事带、羯摩三钴杵纹铜圆盒和鎏金单轮六环铜锡杖
- 彩版一八〇 象首金刚铜香炉 FD4:018
- 彩版一八一 鎏金莲瓣纹银背铜镜、铁锁和盃顶铁宝函
- 彩版一八二 淡黄色琉璃茶碗、茶托
- 彩版一八三 盘口细颈淡黄色琉璃瓶 FD5:001
- 彩版一八四 罍粟纹黄色琉璃盘
- 彩版一八五 八瓣团花纹蓝琉璃盘
- 彩版一八六 四瓣花蓝琉璃盘
- 彩版一八七 八瓣团花描金蓝琉璃盘和枫叶纹描金蓝琉璃盘
- 彩版一八八 十字团花纹描金蓝琉璃盘和素面蓝琉璃盘
- 彩版一八九 素面圈足浅蓝琉璃盘、弦纹蓝琉璃盘和枫叶纹蓝琉璃盘
- 彩版一九〇 菱形双环纹深直筒琉璃杯 FD5:039
- 彩版一九一 素面淡黄直筒琉璃杯
- 彩版一九二 葵口圈足秘色瓷碗
- 彩版一九三 葵口圈足秘色瓷碗
- 彩版一九四 侈口秘色瓷碗
- 彩版一九五 侈口秘色瓷碗
- 彩版一九六 侈口秘色瓷碗及外壁仕女图
- 彩版一九七 鎏金银棱平脱雀鸟团花纹秘色瓷碗
- 彩版一九八 五瓣葵口大凹底秘色瓷盘
- 彩版一九九 五瓣葵口小凹底秘色瓷盘
- 彩版二〇〇 五瓣葵口浅凹底秘色瓷盘、碟
- 彩版二〇一 八棱净水秘色瓷瓶、白釉小葫芦瓷瓶和白釉瓷碗
- 彩版二〇二、二〇三 《应从重真寺随真身供养道具及恩赐金银器物宝函等并新恩赐到金银宝器衣物账》碑 FD2:001 拓本
- 彩版二〇四、二〇五 《大唐咸通启送岐阳真身志文》碑 FD2:002 拓本
- 彩版二〇六 开元盃顶石函 FD3:001
- 彩版二〇七 开元盃顶石函
- 彩版二〇八 开元盃顶石函

- 彩版二〇九 绘彩四铺阿育王石塔 FD3:002-1
- 彩版二一〇 绘彩四铺阿育王石塔 FD3:002-1 正门两菩萨
- 彩版二一一 绘彩四铺阿育王石塔 FD3:002-1 塔身左门两菩萨
- 彩版二一二 绘彩四铺阿育王石塔 FD3:002-1 塔身右门两菩萨
- 彩版二一三 绘彩四铺阿育王石塔 FD3:002-1 塔身背门两菩萨
- 彩版二一四 绘彩四铺阿育王石塔塔身内壁菩提树
- 彩版二一五 绘彩四铺阿育王石塔塔身内壁菩提树
- 彩版二一六 彩绘金毛石狮 FD3:009
- 彩版二一七 彩绘金毛石狮 FD3:010
- 彩版二一八 汉白玉双檐彩绘灵帐 FD4:017-1
- 彩版二一九 汉白玉双檐彩绘灵帐 FD4:017-1 底层禅床南侧, 壶门座右门浮雕
- 彩版二二〇 汉白玉双檐彩绘灵帐 FD4:017-1 底层禅床南侧, 壶门座中门和左门浮雕
- 彩版二二一 汉白玉双檐彩绘灵帐 FD4:017-1 底层禅床北侧, 壶门座右门浮雕
- 彩版二二二 汉白玉双檐彩绘灵帐 FD4:017-1 底层禅床北侧, 壶门座左门浮雕
- 彩版二二三 汉白玉双檐彩绘灵帐 FD4:017-1 底层禅床东侧, 壶门座右门浮雕
- 彩版二二四 汉白玉双檐彩绘灵帐 FD4:017-1 底层禅床东侧, 壶门座左门浮雕
- 彩版二二五 汉白玉双檐彩绘灵帐 FD4:017-1 底层禅床西侧, 壶门座右门浮雕
- 彩版二二六 汉白玉双檐彩绘灵帐 FD4:017-1 底层禅床西侧, 壶门座中门浮雕
- 彩版二二七 汉白玉双檐彩绘灵帐 FD4:017-1 底层禅床西侧, 壶门座左门浮雕
- 彩版二二八 汉白玉东方持国天王 (提头赖吒) FD4:025
- 彩版二二九 汉白玉南方增长天王 (毗娄博义) FD4:026
- 彩版二三〇 汉白玉西方广目天王 (毗娄勒义) FD5:111
- 彩版二三一 汉白玉北方多闻天王 (大毗沙门) FD5:110
- 彩版二三二 水晶枕和水晶球
- 彩版二三三 嵌宝水晶椁子 FD5:044-9
- 彩版二三四 嵌宝水晶椁子 FD5:044-9 盖
- 彩版二三五 嵌宝水晶椁子 FD5:044-9 分置
- 彩版二三六 壶门座玉棺 FD5:044-10
- 彩版二三七 壶门座玉棺 FD5:044-10 置于嵌宝水晶椁子 FD5:044-9 内
- 彩版二三八 白水晶珠、白玛瑙珠和银蒂水晶花蕾
- 彩版二三九 琥珀狻猊

- 彩版二四〇 玳瑁开元通宝和琥珀念珠
- 彩版二四一 宝相莲纹残绣袱和紫红罗地绣大宝相莲花夹袱
- 彩版二四二 紫红罗地蹙金绣案裙 FD4:022-1
- 彩版二四三 紫红罗地蹙金绣半臂 FD4:022-5
- 彩版二四四 紫红罗地蹙金绣裙 FD4:022-3
- 彩版二四五 紫红罗地蹙金绣袈裟 FD4:022-4
- 彩版二四六 紫红罗地蹙金绣拜垫 FD4:022-2
- 彩版二四七 盃顶铁宝函上纺织品 FD4:017-2
- 彩版二四八 金银丝结条鞋和鎏金银平脱镜镜衣
- 彩版二四九 紫红罗地蹙金绣织物 FD4:024-f1
- 彩版二五〇 鸚鵡牡丹如意云纹织金锦棺衬和纯金四门塔绢袱
- 彩版二五一 描金木山和檀香木银包角盃顶宝函
- 彩版二五二 第一枚佛指舍利 FD5:011-8 特 1
- 彩版二五三 第一枚、第二枚和第三枚佛指舍利
- 彩版二五四 第四枚佛指舍利
- 彩版二五五 第一枚佛指舍利 FD5:011-8 特 1 出世时考古专家的欢快情景
- 彩版二五六 第二枚佛指舍利 FD4:017 特 2 正在清理



法门寺发掘时全景



未倒塌前明法门寺真身宝塔近景（西南 - 东北）



1. 明法門寺真身寶塔正南一層“真身寶塔”石匾



2. 明法門寺真身寶塔一層磚雕斗拱

明法門寺真身寶塔石匾和磚雕斗拱



明法门寺真身宝塔崩塌情况（1981年）



1. 明法门寺真身宝塔塔体龕内铜佛像内所藏珍珠、玛瑙串饰



2. 明法门寺真身宝塔塔体龕内铜佛像内所藏珍珠、玛瑙串饰



3. 明法门寺真身宝塔塔体龕内佛像佛经出土时放置情况

明法门寺真身宝塔塔体龕内铜佛像内所藏珍珠、玛瑙串饰和佛经

彩版六 (VI')

