

# 合肥市





# 今日市

光明日报出版社





## 编 辑 委 员 会

顾 问 张金康  
主 任 余正源  
委 员 孙定华 武万兴 陈志翔  
邱歆珍 邹 瑛 罗 琨  
胡建功 张绍云 沈乃昕  
杨继明 陈家骝 刘 旭  
张炳泉

主 编 武万兴  
副主编 曾 毅  
编 辑 赵德怀 何 玲 赵德庆  
许 颖 徐晓峰 王冠铤  
撰 稿 尹祖光 李美英 张家德  
肖汉贤 包海鹰 张照谦  
苏向鲁 李 杨 杨复兴  
冯世雄 沈绍霖 师廷聪  
胡桂铭 付忠伟 魏星亮  
吴家崇 王正军 杨家麟  
张正开 李国有 楚建明  
钟泽汉 肖 舰 朱永福  
熊黎辉 张志成 徐德祥  
余国安 曹克仁 张月萍  
李昭明 赵慈河 舒云程  
贺华麟 赵秋鸿 袁达之  
彪健萍 陈再康 杨汝霖  
王锡庆 陈方国 李艳华  
王建昆 赖 珀 翟晞明  
蒋光辉 况叔良 蒋光铨  
卢继华 姚自立 苏长华

摄 影 段心民  
(部分图片由单位提供)

封面题字 武万兴

## 《中国城市百科丛书》

总编辑委员会

总 编 辑 殷 毅  
副总编辑 蔡 毅 金成基  
朱新民

封面图 城雕：明珠  
封底图 白眉长臂猿



责任编辑 张锡鑫  
装帧设计 韩 光  
正文版式 周继红

光明日报出版社出版

(北京永安路 106 号)

新华书店北京发行所发行

北京三二零九印刷厂印刷

787×1092 毫米 12 开本 印张 14 字数 200 千字

1990 年 11 月北京第一版第一次印刷

ISBN 7—80014—988—9/Z·104

定价：22 元

中国城市  
百科丛书

刘真

一九九〇年



以錫為主線  
合利用重質  
重量經濟  
核算

朱作  
年  
育



余正源，男，1938年3月生，汉族，四川丰都县人。1961年毕业于西安交通大学，同年参加工作。历任个旧市高压电瓷厂技术股股长、机械主任工程师、副厂长、厂长、个旧市经济委员会副主任、中共个旧市委常委、组织部部长、市委副书记，1986年4月任个旧市市长。



## 序

值此个旧建市40周年之际，谨通过《中国城市百科丛书·个旧市》，从历史与现实的广度，介绍个旧政治、经济、科技、教育、文化、城市建设、人民生活等方面的发展变化。

个旧有2000余年矿业开发的悠久历史，她以盛产优质锡而驰名中外，被誉为中国的“锡都”。今天，个旧已发展成为以有色金属工业为主体，化学工业和轻纺工业为支柱，机电、建材、医药、食品等行业配套的工业城市，欣欣向荣，朝气蓬勃。

锡都物华天宝，蕴金藏玉。锡、铅等15种有色金属的储量十分可观，锡储量约占全国储量的三分之

一，产量占全国的70%左右；霞石等7种非金属矿不仅储量大，而且易于开采，霞石储量几十亿吨，居全国之冠。今后，个旧市将充分发挥资源、设备、人才、技术的优势，建成云南巩固的有色金属原料生产基地和冶炼中心；云南综合利用霞石资源，以生产钾肥和精细化工产品为主的化工基地；云南以生产新型电光源产品及苧麻纺织品为主的轻纺工业基地；云南发展东南亚边境贸易的商品出口基地。

锡都山河壮丽，奇峰穿云，翠甲层层，郁苍如画。城区倚山伴湖，绿树成荫，市容整洁，商贸繁荣，城市综合服务功能基本齐备。目前，已经建成一座以市区为中心，由两个

工矿密集区、一个农贸集散地和一个交通枢纽区组成的“星座式”布局的城市。

锡都人民十分珍惜友谊，永远不会忘记支持过个旧建设的兄弟城市、前辈、领导、同志们和朋友们。在此，我代表全市人民向你们表示衷心的感谢，并希望继续得到你们的支持和帮助。

欢迎海内外宾朋、各界人士前来我市交流文化技术，开展经济联合，投资开发，洽谈贸易，旅游观光。

余正源



## PREFACE

This year marks the 40th anniversary of the founding of the city of Gejiu. Through this "Encyclopedia of Chinese Cities. Gejiu City", you will be introduced to Gejiu's history and presence, the development and changes in its political life, its economy, science and technology, its educational system, its city planning and its cultural and material life.

Gejiu has a history of mining industry that can be traced up to some two thousand years ago, to the Western Han Dynasty. It is known domestically as well as abroad for having tin of top quality and in large quantity. It is said to be China's "Tin Capital". Today's Gejiu is an industrialized city. its primary industry is nonferrous metal industry, supported by chemical and light textile industry. The service industry of the city is well equipped. Gejiu is a Young and prosperous city.

the "Tin Capital" is indeed a gold mine. It has a great many of resources of tin, lead, and 15 other nonferrous metals. Gejiu has a third of China's tin reserves. 70% of China's tin production every year comes from Gejiu. Its nepheline reserves is estimated to be several billion tons, definitely the top in the nation. With all the resources, the facilities, the manpower and the technology, Gejiu will become a solid base of nonferrous metal production and smeltery center of Yunnan; it will become a chemical production base of Yunnan, taking full advantage of its rich nepheline resources, producing

primarily potash fertilizer and other high quality chemical products; it will become a light industry and textile industry base of Yunnan, and it will be a border trade center of Yunnan with South East Asia as well.

The landscape of the Tin Capital and its surrounding areas is extremely attractive. The downtown area of the city is located between lakes and mountains. It is an evergreen city with clean streets and buildings, and an adequate supply of daily life. The service industry of the city is quite well equipped. The city planning of Gejiu is of a "planet" pattern. The downtown area is its center, surrounded by two densely populated mining industry areas, one farming area and a transportation network area.

Gejiu will never forget those who have offered their help to it in the past. On behalf of all the people of Gejiu, I would like to take this opportunity to express our great gratitude to all of them and thank them in advance for all their help and support in the future.

We welcome people from both within the country and abroad to come to Gejiu for exchanges in the field of culture and technology, for economical cooperation and investment, for trade and tourism.

Yu Zheng Yan  
Mayor of Gejiu



# 个旧市人民政府历任市长名单

(含县长、军管会主任、革命委员会主任)

县长	田金铭	(1950年1月—1950年2月)	主任	李 萍	(1969年3月—1969年10月)
县长	王文华	(1950年2月—1950年12月)	主任	王连珊	(1969年12月—1970年9月)
市长	张华俊	(1951年1月—1952年10月)	主任	李玉琳	(1970年9月—1975年5月)
市长	李忠贵	(1952年10月—1955年5月)	主任	倪守素	(1975年6月—1975年12月)
市长	姜必德	(1955年5月—1958年6月)	主任	刘守忠	(1976年1月—1977年8月)
市长	苗 方	(1958年6月—1963年10月)	主任	阎 罗	(1977年8月—1979年6月)
市长	王陞三	(1963年10月—1965年12月)	主任	王 介	(1979年6月—1983年3月)
市长	倪守素	(1965年12月— )	市长	王 介	(1983年3月—1983年11月)
主任	杨振贤	(1967年3月—1967年7月)	市长	黄维彬	(1983年12月—1986年3月)
主任	明申昌	(1967年7月—1969年1月)	市长	余正源	(1986年4月—现 今)
主任	何兴贵	(1969年1月—1969年3月)			

锡都之夜







金湖公园

北眺金湖







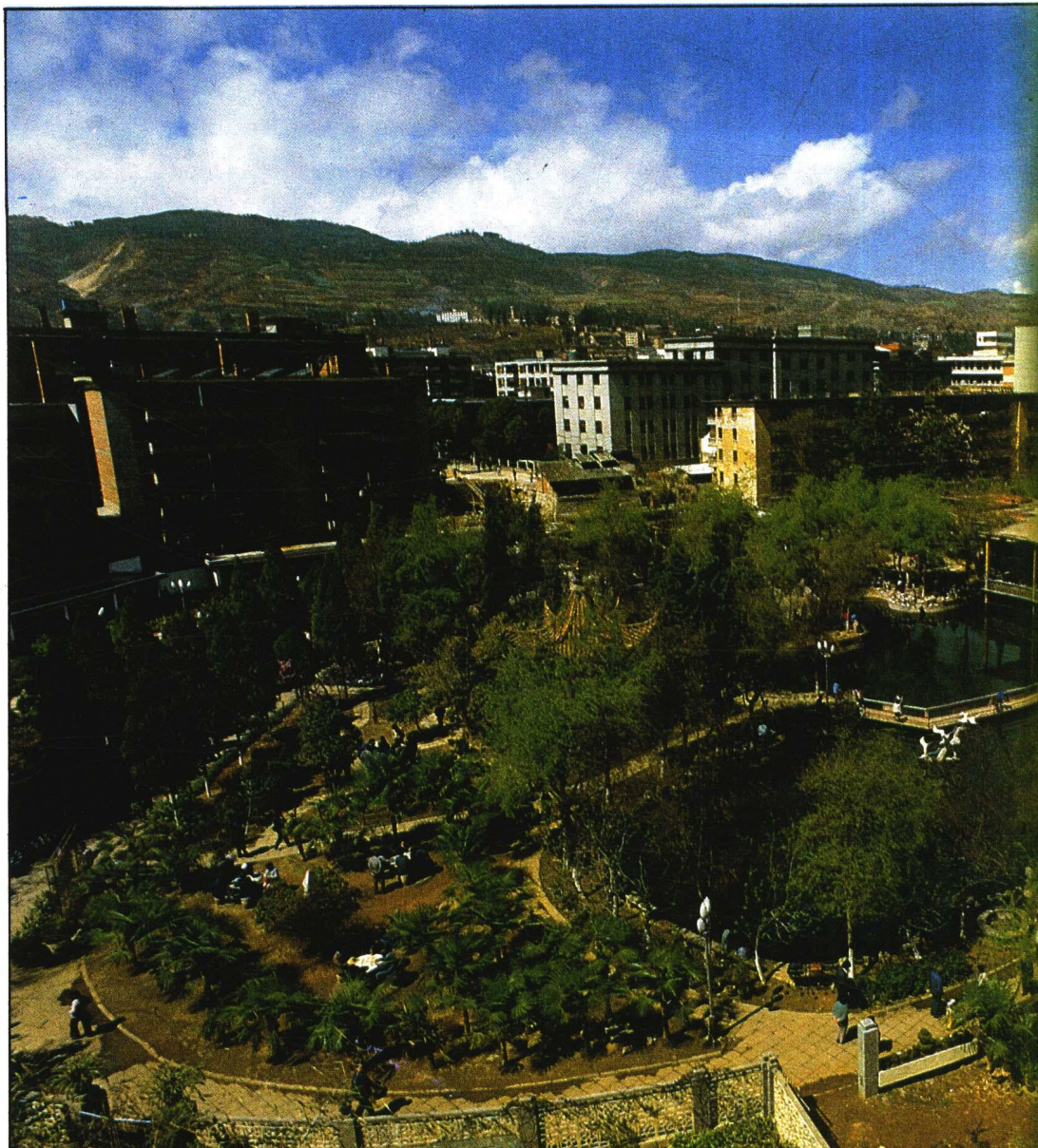
宝华公园



工人文化宫小花园

索道运矿

宝华山



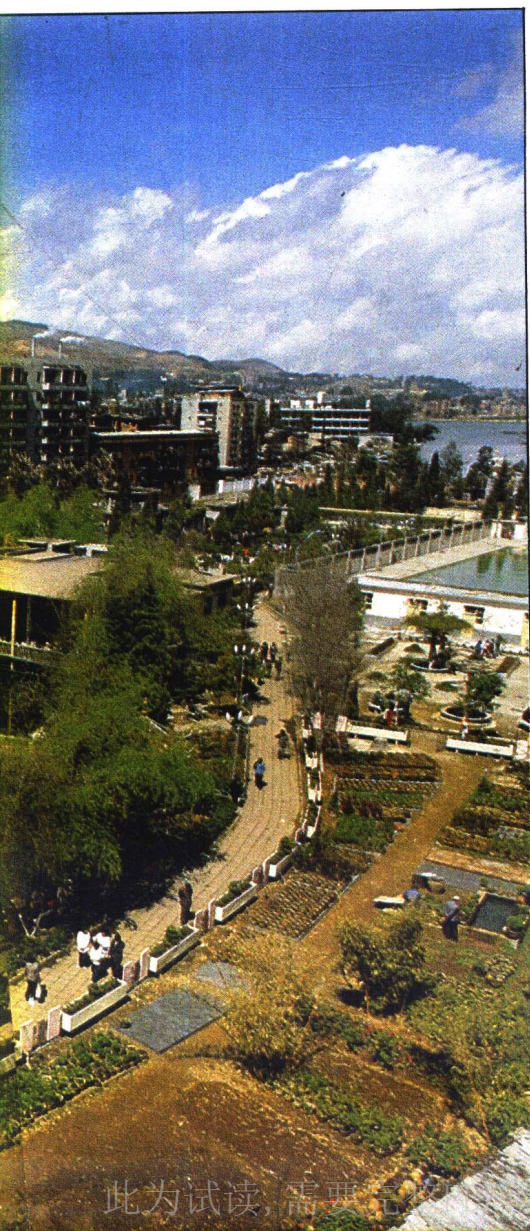




个旧市鸡街冶炼厂电解车间



皮带溜槽选矿



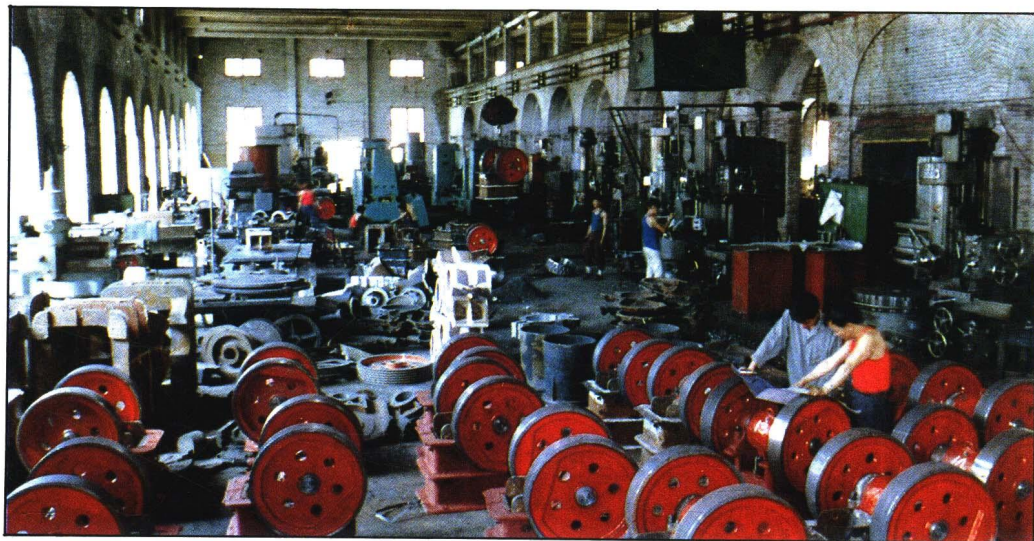
个旧市磷化工总厂



个旧市焊料厂



个旧市灯泡厂生产大功率稀土节能荧光灯



个旧市矿山机械总厂

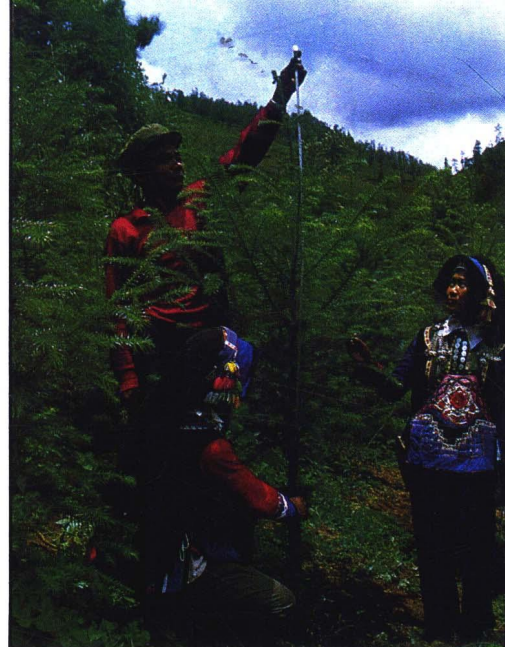
云南苧麻纺织厂







白坡水库

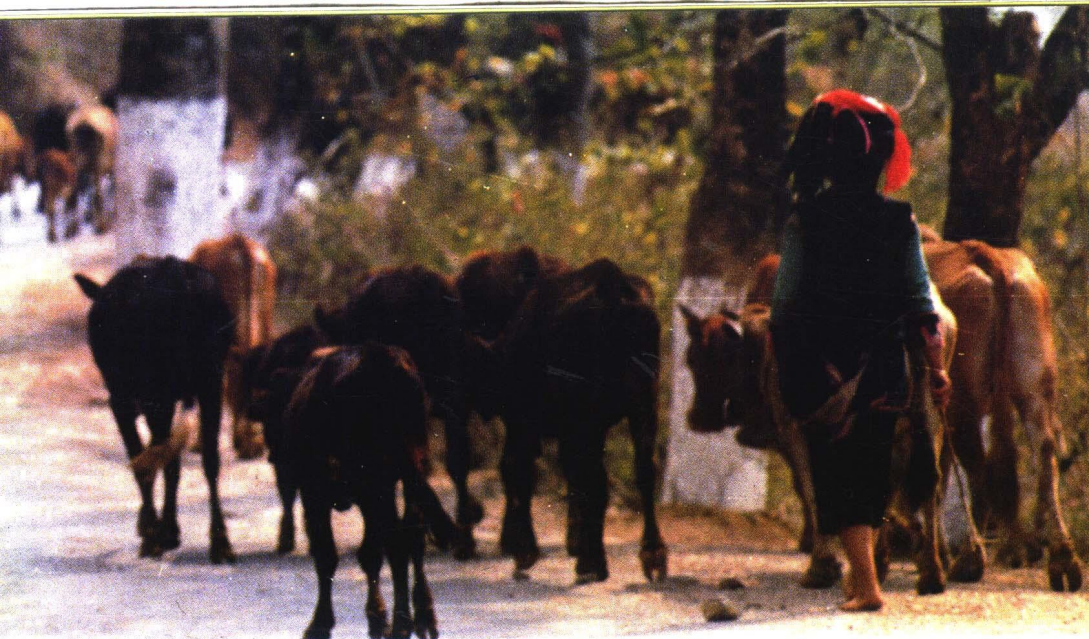


卡房彝族造林



云南个旧供电局电力调度室





放牧

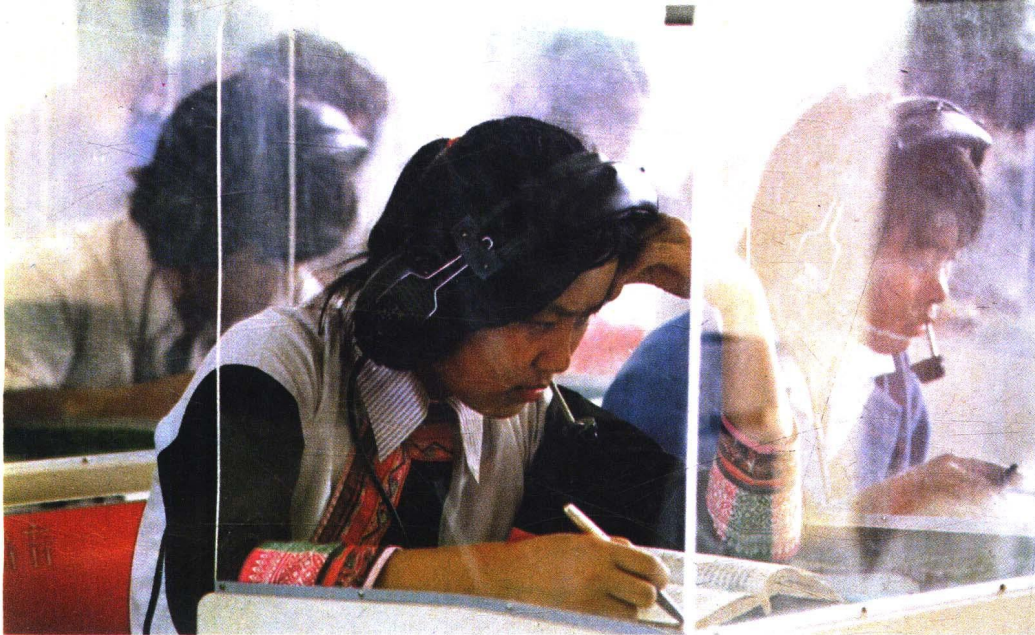


喜摘香蕉

田园风光







个旧一中少数民族学生在语音室学习



个旧市电子计算机中心

锡都电影院



个旧市电视台

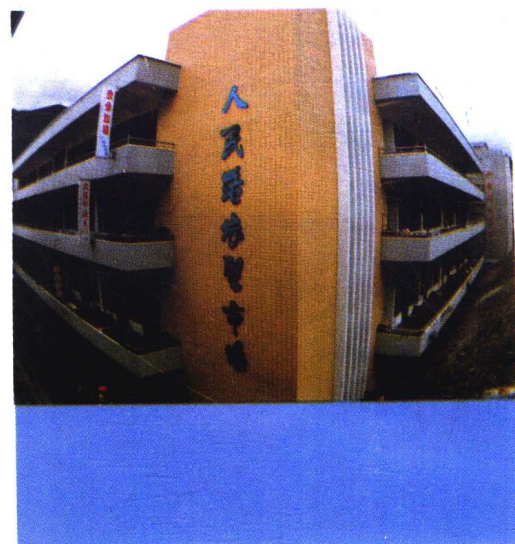




中国工商银行个旧市支行



个旧市人民医院门诊部大楼



农贸市场



民族百货大楼售货厅

锡制工艺品

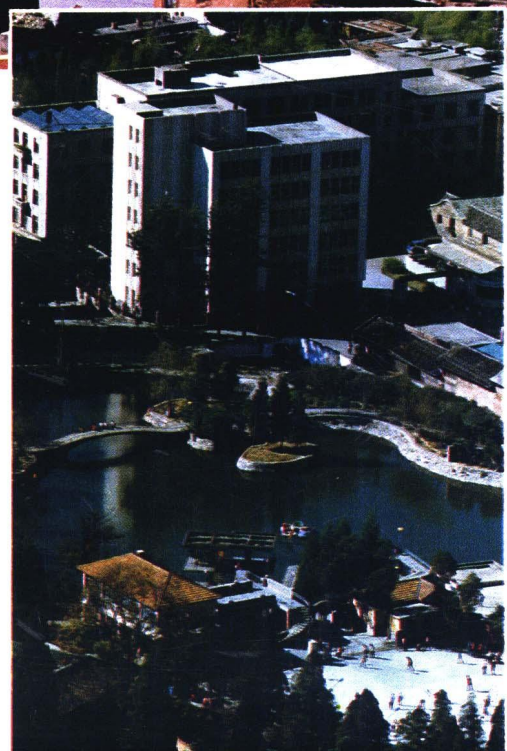




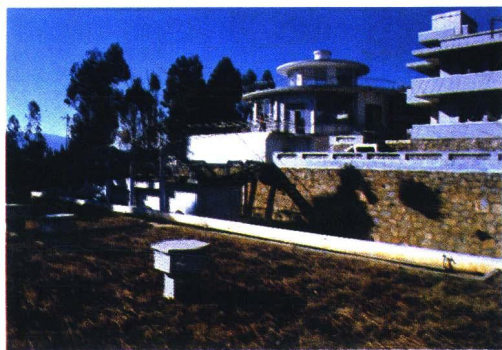


宝华居住小区建筑群

绿春花塘畔的办公大楼



职工新住宅



自来水厂一角