

现代水粉名家教学示范

# 高柏年

静物写生  
新作选



天津杨柳青画社



局部



绿罐子

图书在版编目 (CIP) 数据

高柏年静物写生新作选 / 高柏年绘. — 天津: 天津杨柳青画社, 2008.1

ISBN 978-7-80738-261-4

I. 高... II. 高... III. 水粉画: 静物画: 写生画—作品集—中国—现代 IV. J225

中国版本图书馆 CIP 数据核字 (2007) 第 117179 号

天津杨柳青画社 出版

出版人 刘建超

(天津市河西区佟楼三合里 111 号 邮编: 300074)

<http://www.ylqbook.com>

天津市锐彩数码分色技术有限公司制版 天津市银博印刷技术发展有限公司

开本: 1/12 889mm×1194mm 印张: 2 ISBN 978-7-80738-261-4

2008 年 1 月第 1 版 2008 年 1 月第 1 次印刷

印数: 1—5 000 册 定价: 18 元

市场营销部电话: (022) 28376828 28374517 28376928 28376998  
传真: (022) 28376968 邮购电话: (022) 28350624



## 高柏年

高柏年 中国美术家协会会员。1949年1月生于江苏南京。1982年毕业于南京师范大学美术系，现任江苏省美术家协会理事，水彩画艺术委员会副主任，南京师范大学美术学院绘画系主任、副教授、硕士生导师。作品入选第六、八、九届全国美展，获第九届全国美展银奖。作品入选第一、二、三、四届全国水彩·粉画展，获第二届全国水彩·粉画展优秀奖。作品入选“纪念建军60周年全国美展”、“纪念建党80周年全国美展”，获“纪念建党80周年全国美展”优秀奖。作品入选“第六届全国体育美展”。作品入编《中国现代美术全集》水彩卷和水粉卷。主编教育部统编教材《水粉画》及其他美术教材等六部。



瓷壶与罐子(局部)



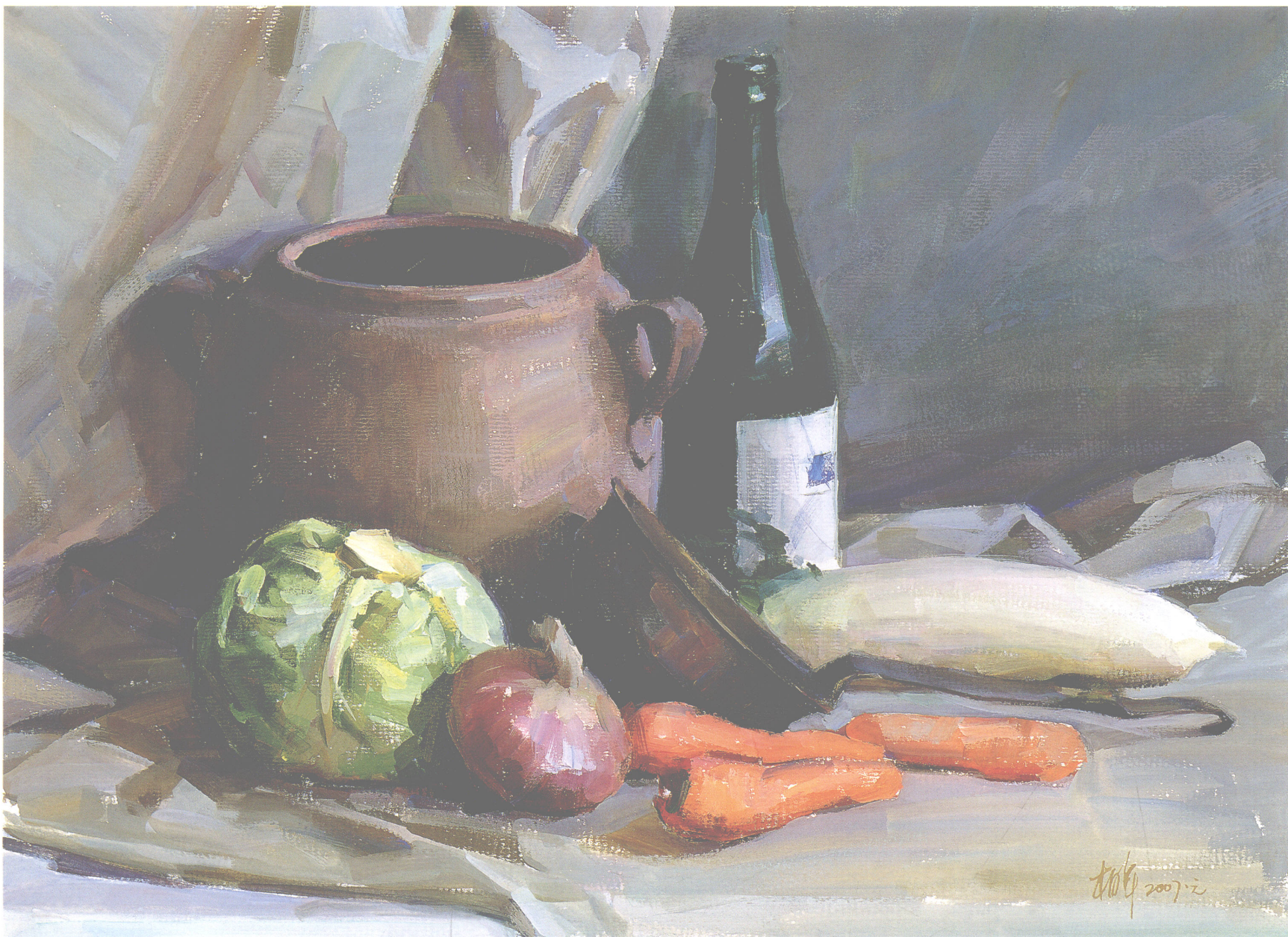
步骤1：布置好静物后，先对静物细致观察。选好角度开始用铅笔起稿，重点放在对形体、结构、比例、透视关系的把握上，不要拘泥于细节。然后用单色画出大体的明暗关系，进一步强化形体，对铅笔稿中不准确的形体进行修正。这一步骤虽为作画的初始，但应引起足够的重视，尤其是初学者，一个好的开始便是成功的一半。



步骤2：从暗部入手开始上颜色，这是水粉画常规画法，有助于把握每个物体的素描关系。颜色宜画得厚些，这样好把握颜色的干湿变化，使用大块的笔触铺出物体基本的色彩，色块要简练，并要有一定的湿度，笔触不要太明显，反光尽可能趁湿一些完成，这样可保持反光柔润的感觉。



步骤3：基本确定画面的色彩关系与素描关系的同时。由暗部画到亮部逐步推移，仍继续使用较大的笔触，不要拘泥于色彩的微妙变化和形体的细节，目的是把握画面的整体关系。描绘时应多注意观察，保持好暗部与灰面的关系，这部分是物体色彩变化较丰富的地带，应予以足够的重视，从一定程度上讲这一步骤描绘将决定着整幅画面的成败。



步骤4：开始深入刻画物体，在对客观对象仔细分析后宜多看少画，要经常退到与画面较远的地方观察整幅画面的效果。对重点的物体要重点刻画。重点表现出每个物体的材料质感。通过对细节的刻画来区分出物体之间的虚实关系，使整个画面趋于完美。



有瓷瓶和苹果的静物





瓷果盘与瓷瓶



唐三彩与瓷瓶



佛像与瓷瓶

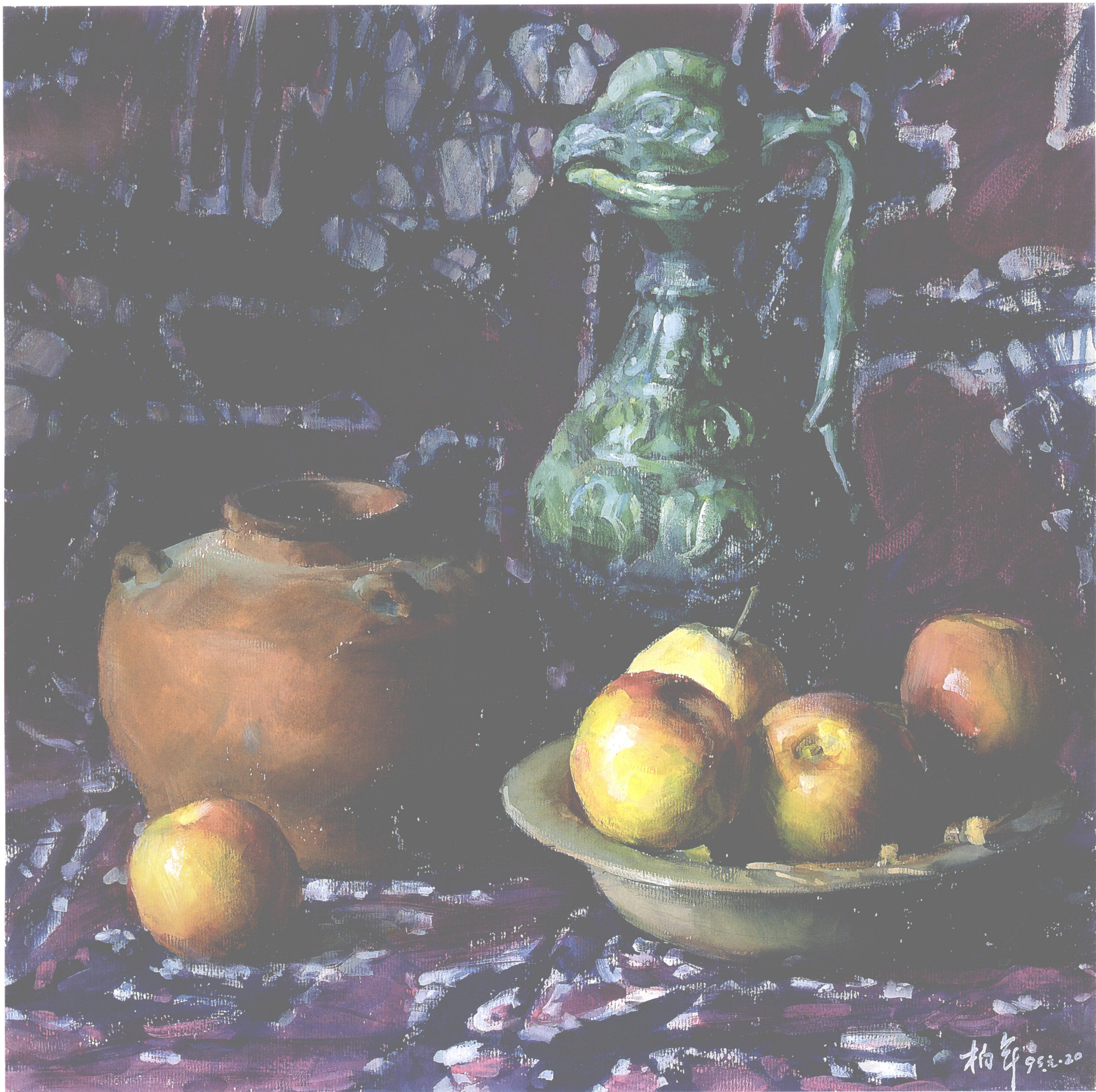


水果与瓷瓶



碗与罐子





蓝印花布与瓷瓶



瓷器与水果





瓷壶与罐子