

史前霸王

SHIQIAN BAZHU

恐龙大追踪

白垩纪3



辽宁少年儿童出版社

附赠动画光盘

史前霸王
SHIQIAN BAZHU

恐龙大追踪

KONGJONG DAZHUIZONG

白垩纪3

邢立达 关谷透 郑艳 编写



辽宁少年儿童出版社

沈阳

© 邢立达等 2008

图书在版编目(CIP)数据

史前霸主. 恐龙大追踪. 白垩纪 3 / 邢立达等编写. —沈阳:
辽宁少年儿童出版社, 2008. 1

ISBN 978-7-5315-4532-3

I. 史… II. 邢… III. 恐龙—儿童读物 IV. Q915.864-49

中国版本图书馆 CIP 数据核字(2007)第 149316 号

史前霸主·恐龙大追踪·白垩纪 3

邢立达等 编写

出版发行: 辽宁少年儿童出版社

出版人: 崔勇谋

地址: 沈阳市和平区十一纬路 25 号

邮编: 110003

发行(销售)部电话: 024-23284265

总编室电话: 024-23284269

E-mail: lnse@mail.lnpgc.com.cn

<http://www.lnse.com>

承印厂: 辽宁省印刷技术研究所

责任编辑: 孟 萍 吴 凡

责任校对: 马 婷

封面设计: 慧 讯 孟 萍

版式设计: 慧 讯

责任印制: 吕国刚

幅面尺寸: 210mm×285mm

印张: 3 字数: 60 千字

附件: 光盘一张

出版时间: 2008 年 1 月第 1 版

印刷时间: 2008 年 1 月第 1 次印刷

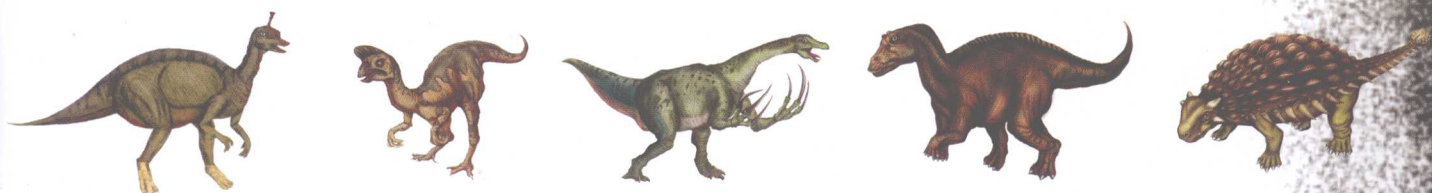
标准书号: ISBN 978-7-5315-4532-3

定价: 15.00 元(赠动画光盘一张)

版权所有 侵权必究

目录

窃蛋龙	04
单爪龙	06
镰刀龙	08
青岛龙	10
鸭嘴龙	12
慈母龙	14
副栉龙	16
甲龙	18
结节龙	20
牛角龙	22
三角龙	24
戟龙	26
肿头龙	28
冥河龙	30
平头龙	32
独角龙	34
大鸭龙	36
埃德蒙顿甲龙	38
冠龙	40
原角龙	42
阿根廷龙	44
巨龙	46



qiè dàn lóng 窃蛋龙

窃蛋龙是小型肉食性恐龙的一种，除了一条长尾，长得很像一只肥大的火鸡。它短短的嘴长得像鸟喙，虽然没有牙齿，但是颌很结实，可以击碎像蛋壳一样坚硬的东西。它的头有点怪，头盖骨很短，眼睛很大，每次捕食的时候，它都会伸长脖子，睁大眼睛四处张望，一旦被发现，它就会用两条长而有力的腿，迅速逃跑。如果被抓到，它就没有好下场了。



后肢有锋利的脚趾。

中文名称：窃蛋龙

拉丁文名：*Oviraptor*

时代：晚白垩世

分布：蒙古、中国

食性：肉食

典型体态：长 1.8 ~ 2.4 米

推测体重：25~35 千克



口中没有牙，而在上颌骨下长出一把尖锐的“勺子”。

额头上长着一块高高的半圆形骨片。

前肢每只长 3 指，指端有尖锐的爪子。



小知识

你知道窃蛋龙名称的由来吗？

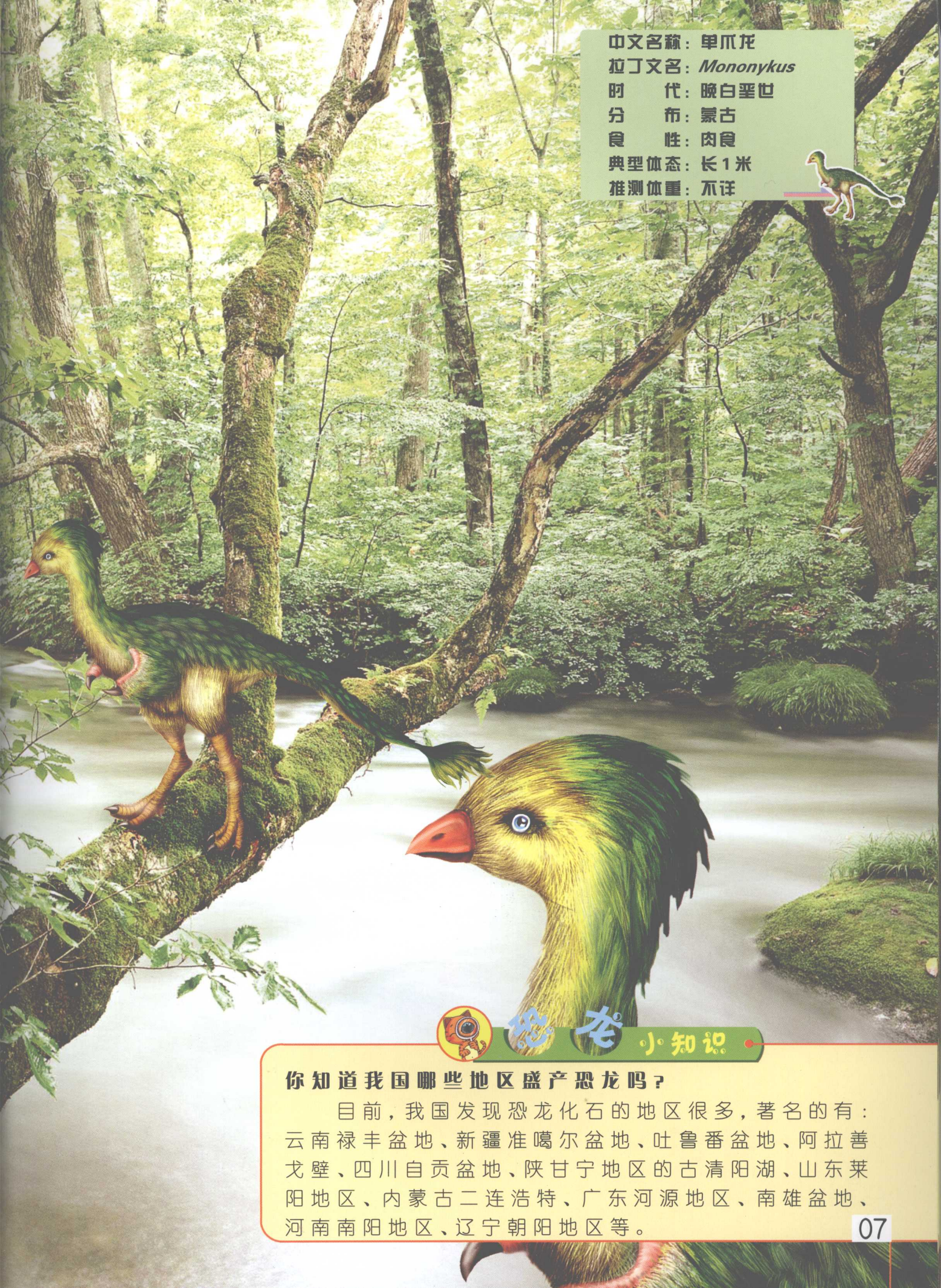
第一次发现这种恐龙化石的时候，是在一窝原角龙的蛋旁边，骨头已经破碎，科学家认为它们正在偷吃原角龙的蛋，所以取名为窃蛋龙。后来有人认为是窃蛋龙为了保护自己的蛋而像鸟一样护着蛋，这种说法好像帮它洗脱了“盗蛋”的骂名。

dān zhǎo lóng
单爪龙

单爪龙有一副轻盈的骨骼，一条长长的尾巴和苗条健壮的双腿，它的颈部也很柔韧，这些特征都说明了单爪龙应该是一个高速奔跑的健将。单爪龙只有一个爪子的前肢，可能是用来穿透土壤，挖开地下的蚁穴或白蚁的小丘来寻找食物的。



中文名称：单爪龙
拉丁文名：*Mononykus*
时 代：晚白垩世
分 布：蒙古
食 性：肉食
典型体态：长1米
推测体重：不详



恐 龙

小 知 识

你知道我国哪些地区盛产恐龙吗？

目前，我国发现恐龙化石的地区很多，著名的有：云南禄丰盆地、新疆准噶尔盆地、吐鲁番盆地、阿拉善戈壁、四川自贡盆地、陕甘宁地区的古清阳湖、山东莱阳地区、内蒙古二连浩特、广东河源地区、南雄盆地、河南南阳地区、辽宁朝阳地区等。

lián dāo lóng
镰 刀 龙

镰刀龙是一种生活在中国戈壁沙漠地区的镰刀龙类动物。它的前臂大约有2.5米长，上面长了三只硕大的钩爪，就像是用来除杂草的长柄大镰刀一样长，因此得名。镰刀龙的尾骨上长着被称为骨棒的支撑物，所以尾巴总是直挺挺的。



大镰刀般的钩爪长75厘米。

后肢粗壮有力。

中文名称：镰刀龙

拉丁文名：*Therizinosaurus*

时代：晚白垩世

分布：蒙古、哈萨克斯坦共和国

食性：植食

典型体态：长8~11米

推测体重：不详



小知识

你知道哪种肉食恐龙跑得最快吗？

恐爪龙、伶盗龙等在肉食恐龙中跑得最快，推测它们的速度每小时可达60千米左右。

qīng dǎo lóng
青 岛 龙

额头上的管棘长在两眼之间。

喙吻部宽扁，极像鸭嘴。



青岛龙外貌与“标准”鸭嘴龙十分相似，是一种植食的恐龙。后肢粗壮，脚宽大，用于行走；前肢细弱、短小。它最大的特征是头颅前方有一个长而中空的管棘垂直矗立，样子就像独角兽一样，可以发出低沉的声音，用来吸引异性或是向同伴发出信号。它以灌木、树叶和果实为食，过着群居的生活。

中文名称：青岛龙
拉丁文名：*Tsintaosaurus*
时代：晚白垩世
分布：中国青岛
食性：植食
典型体态：长8~10米
推测体重：9吨



恐·龙·小·知·识

青·岛·龙·头·上·的·长·角·到·底·是·做·什·么·的·？

对于这只长角的用途科学家们可是众说纷纭，有的认为可能是用来抵抗侵略的装备；有的认为是一个移位了的鼻骨；还有人认为它既不像武器，也不像其他冠顶鸭嘴龙那样能扩大自己的叫声，只是起装饰作用。

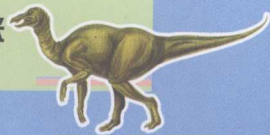
yā zuǐ lóng 鸭嘴龙

鸭嘴龙有一个扁平的，类似鸭子一样的嘴巴。嘴中长满细密的牙齿，可以把坚韧的植物纤维切断并磨成糊状。鸭嘴龙的牙齿是更替的，新的牙齿总是不断地长出来代替旧牙，它一生中可以有上万颗牙齿呢！鸭嘴龙是群居性的恐龙，它们成群结队地觅食、筑巢、抚育后代等。它们没有防身的武器，只能时刻保持警惕，一有危险，立刻逃跑。



前肢细弱，像一双小手。

中文名称：鸭嘴龙
拉丁文名：*Hadrosaurus*
时代：晚白垩世
分布：美国
食性：植食
典型体态：长7~10米
推测体重：不详



嘴巴里长满菱形的
牙齿。

扁平的嘴使它可以
啃食开花灌木及松果。



恐 龙

小 知 识

鸭嘴龙的牙齿有哪些特征？

鸭嘴龙的牙齿除了数目惊人外，还有另外一个特征，就是牙齿互相紧密地排满了整个上下颌。除此之外，牙齿还是倾斜的，出现互相重叠的情况。和较早期的素食恐龙比较，这种牙齿排列方法增加了磨碎食物的效率。

cí mǔ lóng
慈 母 龙

慈母龙是一种大型的植食性恐龙，它的脸长得有些像鸭子的脸，前面的喙里没有牙，但是嘴的两边有牙。它们几乎每年成群地回到同一个地方，挖坑、做窝、产蛋。当小恐龙孵化出来，它们的父母会精心照料、喂养它们，直到它们能独立生活为止，这个过程大约有数年之久，这在恐龙界是绝无仅有的。

两眼上方长有像角一样的小突起。

掌上有肉垫，适于四足行走。

中文名称：慈母龙
拉丁文名：*Maiasaura*
时代：晚白垩世
分布：美国
食性：植食
典型体态：长9~10米
推测体重：不详



大尾巴直直地翘在身后,以保持平衡。



恐·卷

小知识

你知道慈母龙名字的由来吗？

现在的爬虫类在产卵之后大多数一走了之，不会像哺乳类或鸟类一样照顾刚出生的幼崽，但是在1978年科学家发现有一种恐龙竟会在下蛋之后照顾并喂养小恐龙，于是便将之取名为慈母龙。

fù zhì lóng
副栉龙

头冠长在鼻骨上，
充满了通道。

长嘴用来咀嚼食物

背部有一个和冠
末端相吻合的槽。

后肢比较强健，可用于行走或奔跑。