



清华大学美术学院  
绘画系杜大恺师生作品集

QING HUA DA XUE MEI SHU XUE YUAN  
HUI HUA XI DU DAKAI SHI SHENG ZUO PIN JI

# 李 佳 作 品

贾德江 主编

北京工艺美术出版社

**图书在版编目 (CIP)数据**

清华大学美术学院绘画系杜大恺师生作品集, 李佳作品 / 贾德江主编. - 北京: 北京工艺美术出版社, 2007.12

ISBN 978-7-80526-664-0

I. 清… II. 贾… III. 中国画-作品集-中国-现代 IV. J222.7

中国版本图书馆 CIP 数据核字(2007)第 181174 号

责任编辑: 陈朝华 黄秉洲

责任印制: 宋朝晖

装帧设计: 尹楠

**清华大学美术学院 李 佳作品  
绘画系杜大恺师生作品集**

出版 北京工艺美术出版社

(北京市东城区和平里七区16楼 邮政编码:100013)

电话 (010) 84255105 (总编室)

(010) 64283627 (编辑室)

(010) 64283671 (发行部)

传真 (010) 64280045/84255105

发行 北京工艺美术出版社

全国新华书店经销

制作 北京汉唐艺林文化发展有限公司

印刷 北京博海升彩色印刷有限公司

开本 889毫米×1194毫米 1/16

印张 1.5 印数 1~4000

版次 2007年12月第1版

印次 2007年12月第1次印刷

书号 ISBN 978-7-80526-664-0/J·581

全套9册定价: 135.00元 (15元系列丛书)

ISBN 978-7-80526-664-0

2007



## 主编感言

清华大学美术学院绘画系杜大恺教授和他教授指导过的几位青年画家，结集出版了这套丛书，每人一册，各选编了二十几幅作品，作为教学相长期间短暂的回顾。这是一次展示，也是一次总结；是互相切磋，也是互相竞赛；是为了研究，也是为了促进。

画家当中有地方画院的院长，也有专业画家；有作为访问学者的高校教授，也有仍在就读的博士生。他们有的已蜚声画坛，有的正崭露头角，而大多数是已小有成绩又颇具发展前途的后起之秀。他们的作品，虽然描绘对象不同，表现手法有别，虽然情趣迥异，技巧各有胜券，但从全体来看，却显示出某些引人注目的共同特色。从这里，我们或可以窥见杜大恺教授因材施教的指导特色和教学的成果。

这里的作品洋溢着清新的气息。画家们以新颖的题材、新鲜的画法和别致的立意，突破了传统程式的疆界；标新立异的作品，蕴含着当代画家新的感受、新的情绪、新的思想和新的精神。

这里的作品显示着个人艺术品格的追求。画家们没有把作品是否具有个性看得更重要的事情了。他们将更多的时间和精力投入到对个性的开发中来，使得各自的作品呈现出互不相同的面貌，从整体上构成这套丛书多姿多彩的特色。

这里不需要也不可能逐一地罗列作品，并作具体的描述和分析，这正有待于读者在鉴赏时去一幅一幅地体味和品评。

## 李 佳艺术简历

■ 1968年生于辽宁省丹东市。1986年考入鲁迅美术学院国画系，1991年毕业获学士学位。曾任教于沈阳市教育学院。1997年考入鲁迅美术学院国画系，师从许勇教授，2000年毕业获硕士学位，并留院任教。

■ 2001—2002年进修于中国美术学院国画系研究生班，2006年考入清华大学美术学院，师从杜大恺教授，攻读博士学位至今。

■ 1995年获沈阳市艺术节书画艺术展佳作奖，1996年获国际儿童读物插图作品大奖赛优秀作品奖，1998年参加女画家四人作品展，1999年参加“超越界限”十人展，获建党70周年辽宁省美术精品展优秀作品奖，2000年参加冬季画展，获纪念毛泽东《在延安文艺座谈会上的讲话》发表60周年辽宁省美术作品展银奖。

■ 2002年举办个人作品展，2003年参加上海国际青年艺术家邀请展，2005年参加首届辽宁省女画家作品展获金奖，2006年参加女画家三人作品展。

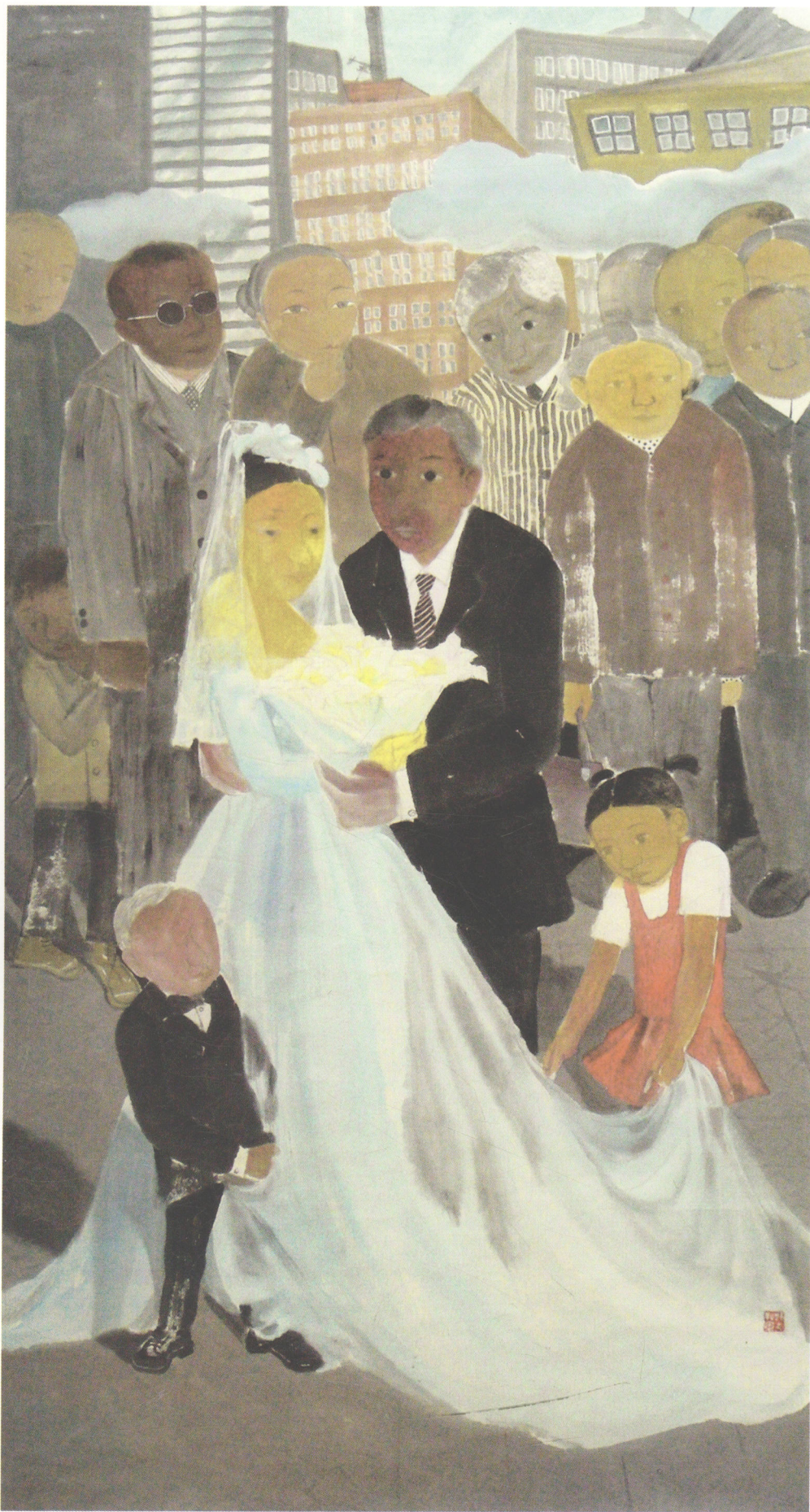
■ 作品发表于《美苑》、《中国艺术》、《艺术大观》、《艺术状态》等杂志。出版有《手的形态与表现》(合著)、《古画临摹实技——万壑松风》、《中国艺术中的神秘》(合著)等。

J222.7/189  
:8  
2007

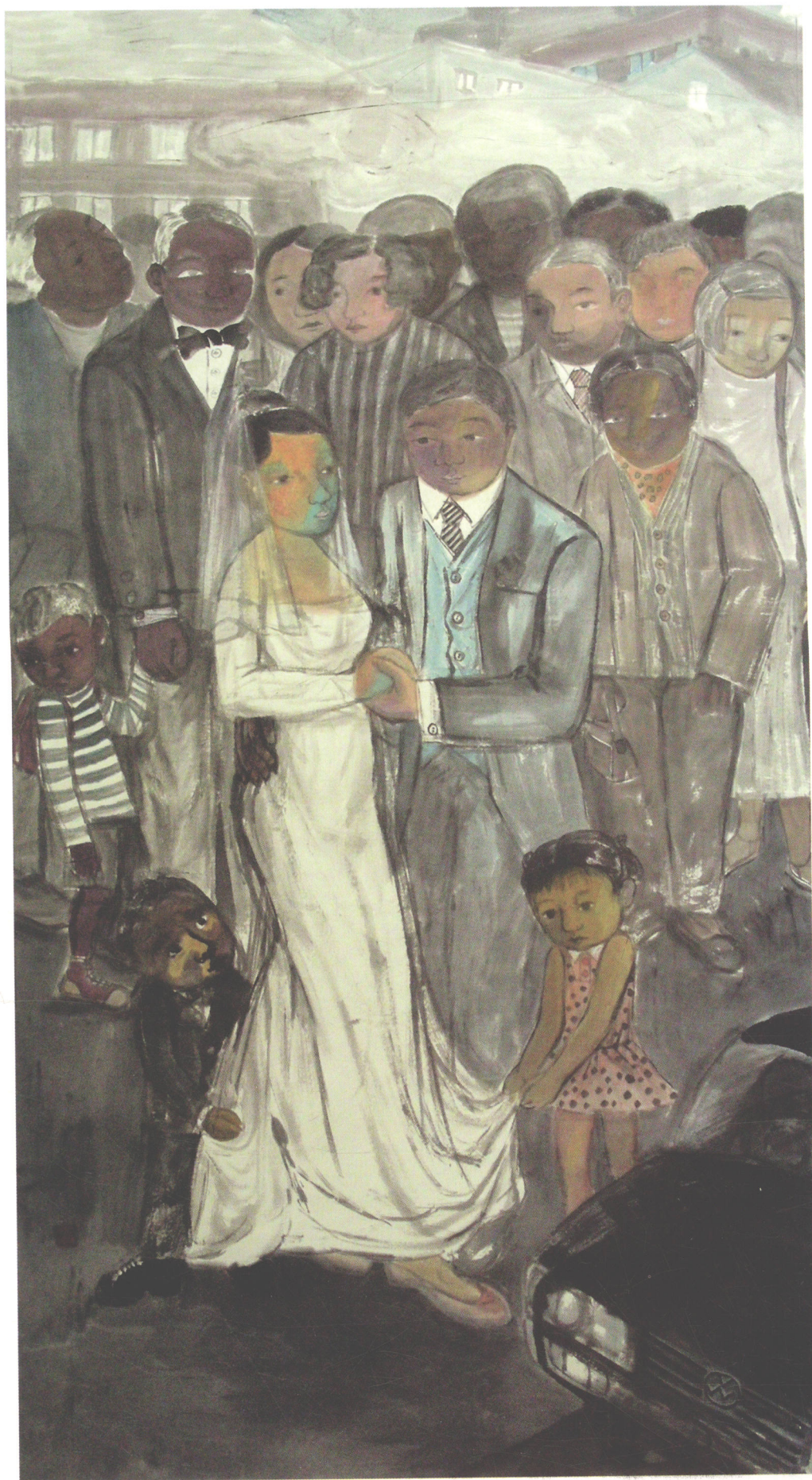


在生命不停息的流转中，人所能拥有的不过是那些流转中的刹那，它们是生命中瞬间的感动，具有不可抗拒的力量，能给我们的生命注入永恒的意义。

——摘自李佳《关于绘画》



婚礼系列二 2005年 纸本 180cm × 90cm



婚礼系列三 2005年 纸本 180cm × 90cm



婚礼系列四 2005年 纸本 180cm × 90cm



每个人都被一种自我建构的生活信念所支撑,这种信念来自于他看世界的方式。对于一位艺术家来说,每个作品都体现出一种作者看世界,同时也是看自己的方式。

——摘自李佳《关于绘画》

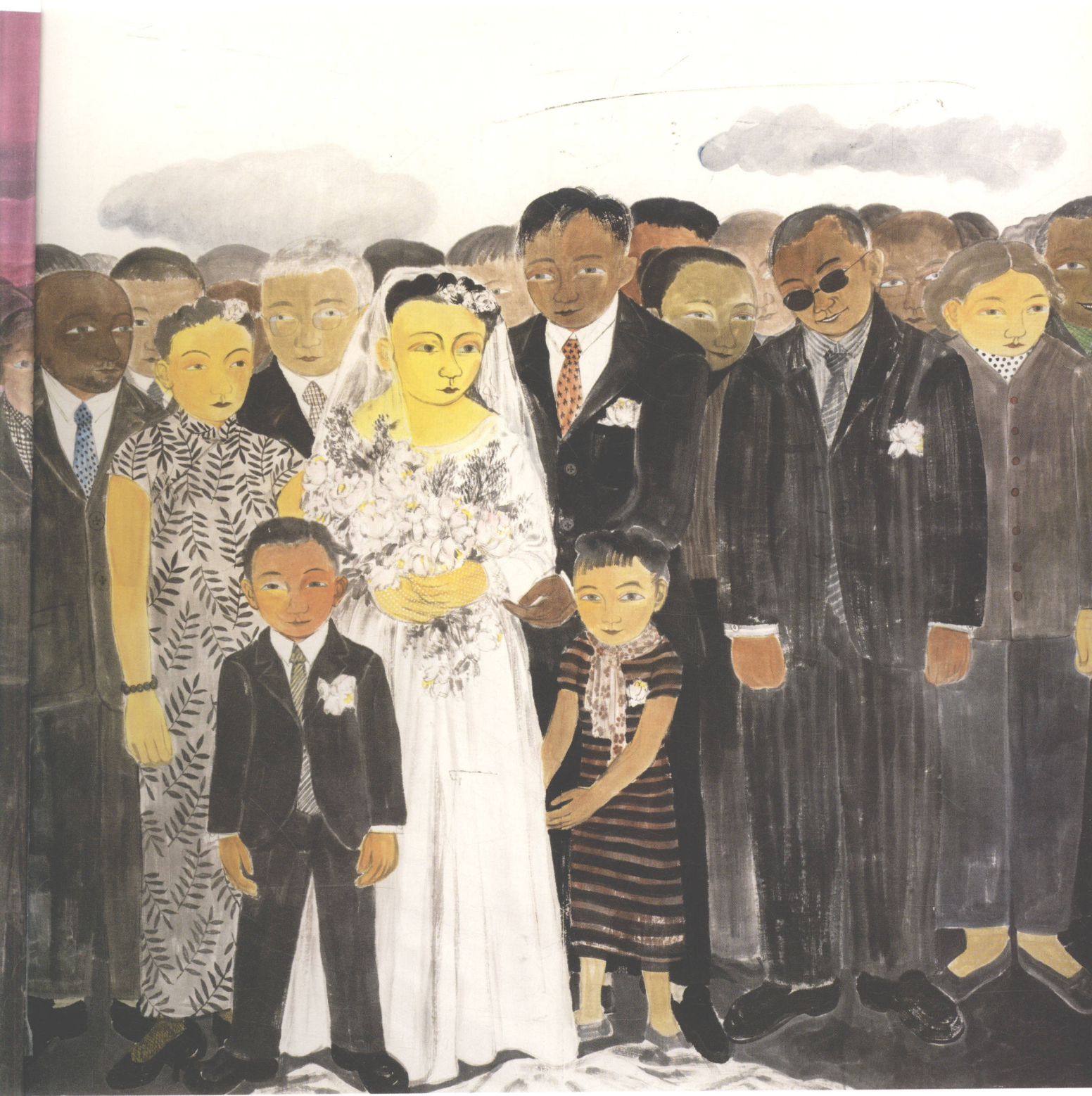




婚礼系列六 2006年 纸本 200cm × 200cm

记得一位东方的哲人说，所谓地狱不过是内心一时烦恼所生的障碍，而天堂就是心灵在片刻安宁中升起的快乐。原来所谓的天堂和地狱都不在别处，只在你的内心，在永不停息的生命流动中，我们所能拥有的，也不过是那些在生命流转中的刹那。

——摘自李佳《关于绘画》



婚礼系列七 2006年 纸本 200cm x 200cm



婚礼系列八 2006年 纸本 200cm × 200cm

绘画即是用平凡的劳作方式加上不可抑制的想像，时时记录着生命中的瞬间感动，并创造出一种新的现实。它能在所有的未曾开放的心灵里，在平庸而短暂的生活里，使人们能感受到一种心灵的悸动。虽然并不是所有的人都会有这种感动，有些人无法体验一些事物，就如同活



婚礼系列九 2006年 纸本 200cm × 200cm

着的人永远无法真正体验死亡一样。可是如果你能建立一种超越现实的价值尺度和审美态度，就一定会被所有事物内在的生命力所感染，同时也就有将它呈现出来的愿望。

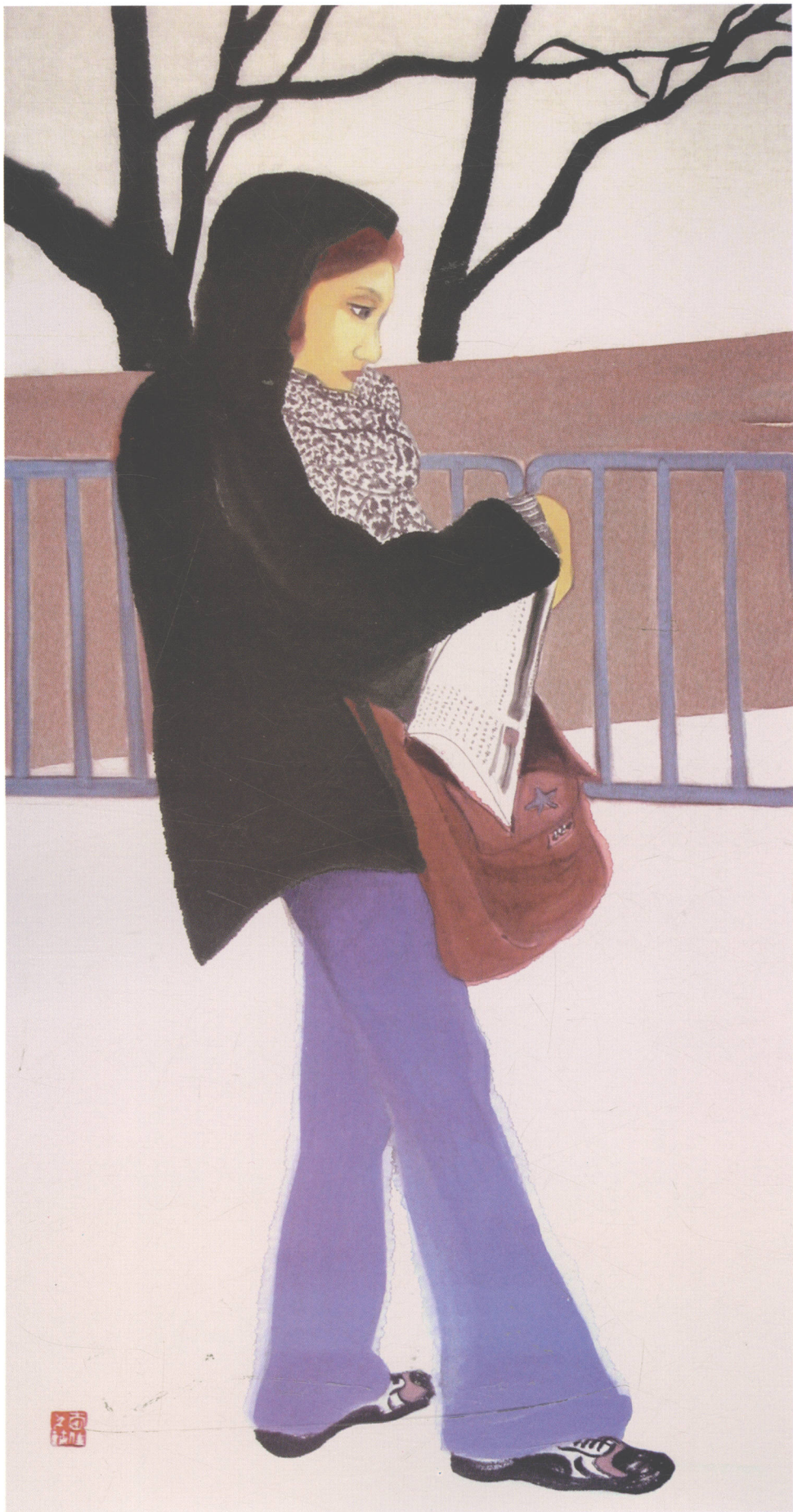
——摘自李佳《关于绘画》



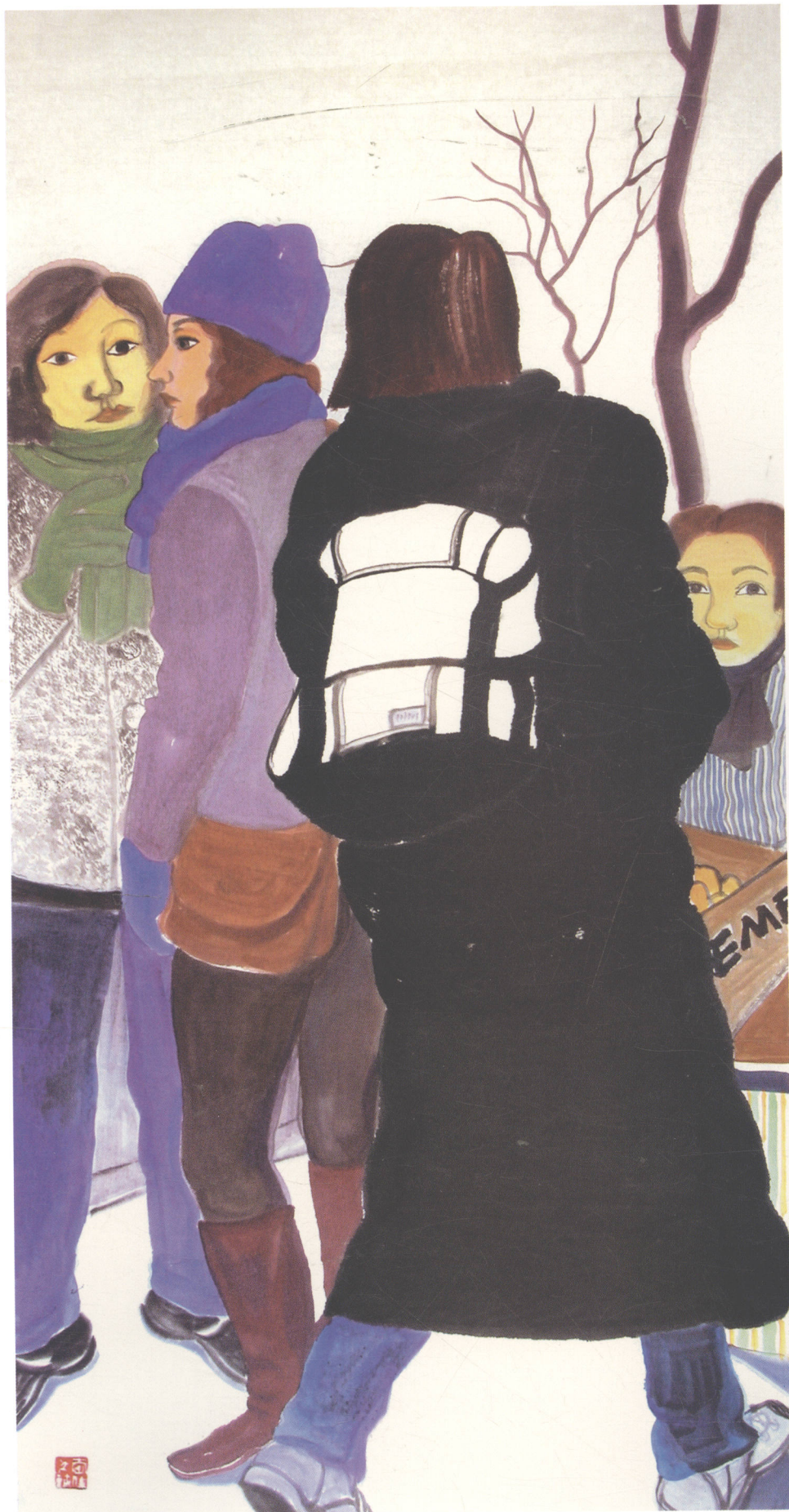
路人系列一 2007年 纸本 136cm × 68cm



路人系列二 2007年 纸本 136cm × 68cm

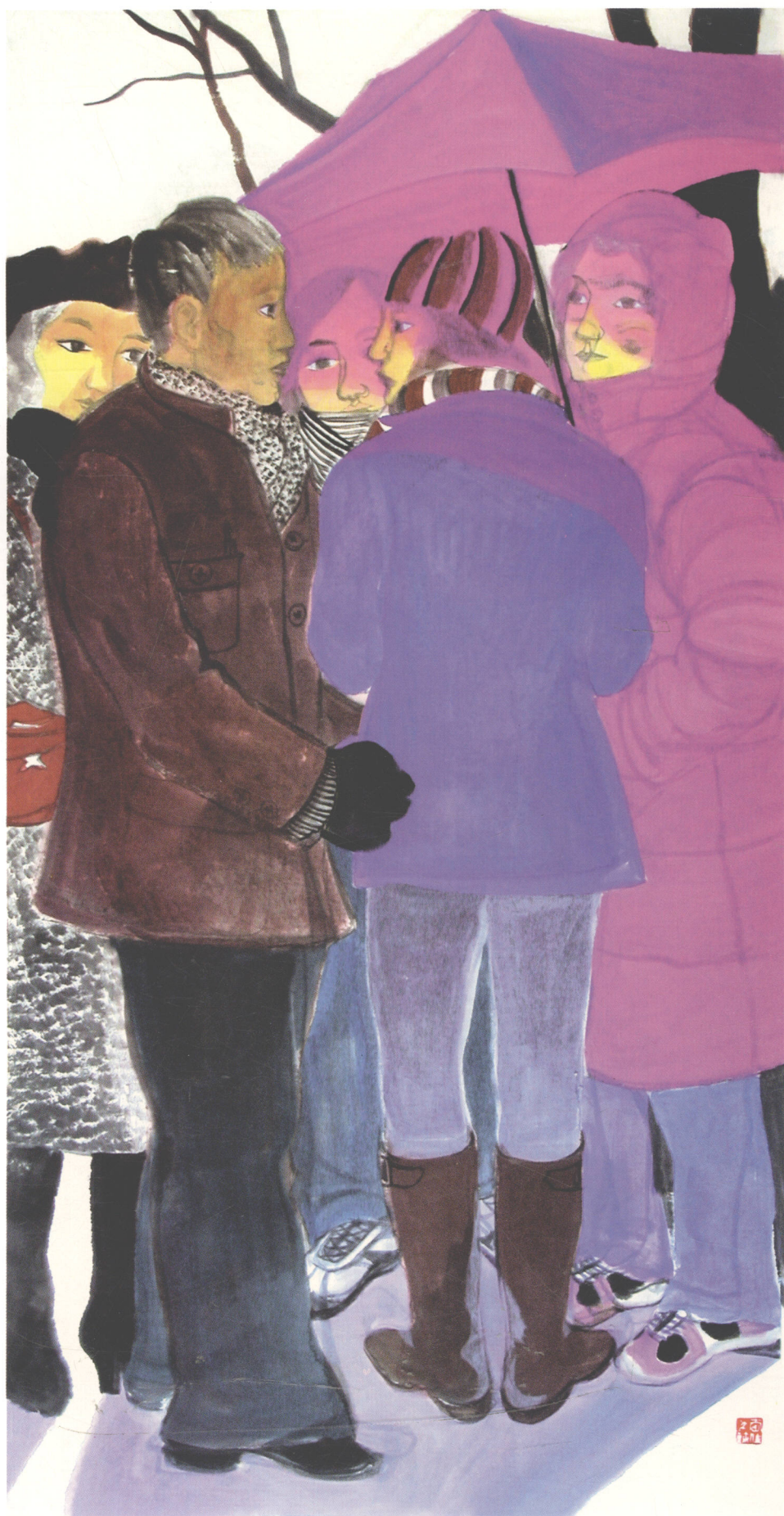


路人系列三 2007年 纸本 136cm × 68cm



路人系列四 2007年 纸本 136cm × 68cm





路人系列五 2007年 纸本 136cm × 68cm