

中国畜牧业 年鉴

2007



中国农业出版社

ZhongGuo XuMuYe NianJian

China Animal Industry Yearb

ZhongGuo XuMuYe NianJia

China Animal Industry Ye

ZhongGuo XuMuYe Nian

China Animal Indust

ZhongGuo XuMuYe Ni

China Animal Indus

ZhongGuo XuMuYe

China Animal Indu

ZhongGuo XuMuYe

China Animal Indu

ZhongGuo XuMuY

China Animal Indus

ZhongGuo XuMuYe Ni

China Animal Industry Y

ZhongGuo XuMuYe NianJi

China Animal Industry Yearb

ZhongGuo XuMuYe NianJian

China Animal Industry Yearboo

ZhongGuo XuMuYe NianJian Zho

China Animal Industry Yearbook

ZhongGuo XuMuYe NianJian Zhong

China Animal Industry Yearbook China

ZhongGuo XuMuYe NianJian ZhongGuo

China Animal Industry Yearbook China Anim

ZhongGuo XuMuYe NianJian ZhongGuo XuMuYe NianJian

China Animal Industry Yearbook China Animal Industry Yearbook China Animal Industry Yea

ZhongGuo XuMuYe NianJian ZhongGuo XuMuYe NianJian ZhongG

China Animal Industry Yearbook China Animal Industry Yearbook China Animal Industry Yearb

ZhongGuo XuMuYe Nian

ZhongGuo XuMuYe NianJian ZhongGuo

China Animal Industry Yearbo

中国畜牧业 年鉴

2007

中国畜牧业年鉴编辑委员会 编

中国农业出版社

中国畜牧业年鉴 2007

主管:中华人民共和国农业部

主办:中国农业出版社

编辑出版:中国畜牧业年鉴编辑部

100026 北京市朝阳区麦子店街18号楼

电话 010-64194986 65061875

传真 010-65005665 65061875

E-mail xmyjcn@ccap.com.cn

发行:新华书店北京发行所 中国畜牧业年鉴编辑部

印制:中国农业出版社印刷厂

出版日期:2007年12月

刊号:ISSN 1009-7996
CN 11-4584/S

广告经营许可证:京朝工商广字第0122号

定价:200.00元

ISSN 1009-7996



中国畜牧业年鉴编辑委员会

主任 张宝文

副主任 贾幼陵 薛亮 杨坚 王智才 陈晓华

王鹰 谷继承 何新天 张喜武 刘增胜

王宗礼 陈伟生

委员 (按姓氏笔画顺序)

于康震 孔亮 王鹰 王本利 王志刚

王宗礼 王俊勋 王晓红 王艳阳 王智才

方军 石有龙 田建华 刘琳 刘少伯

刘桂珍 刘增胜 许尚忠 贡旭疆 李德发

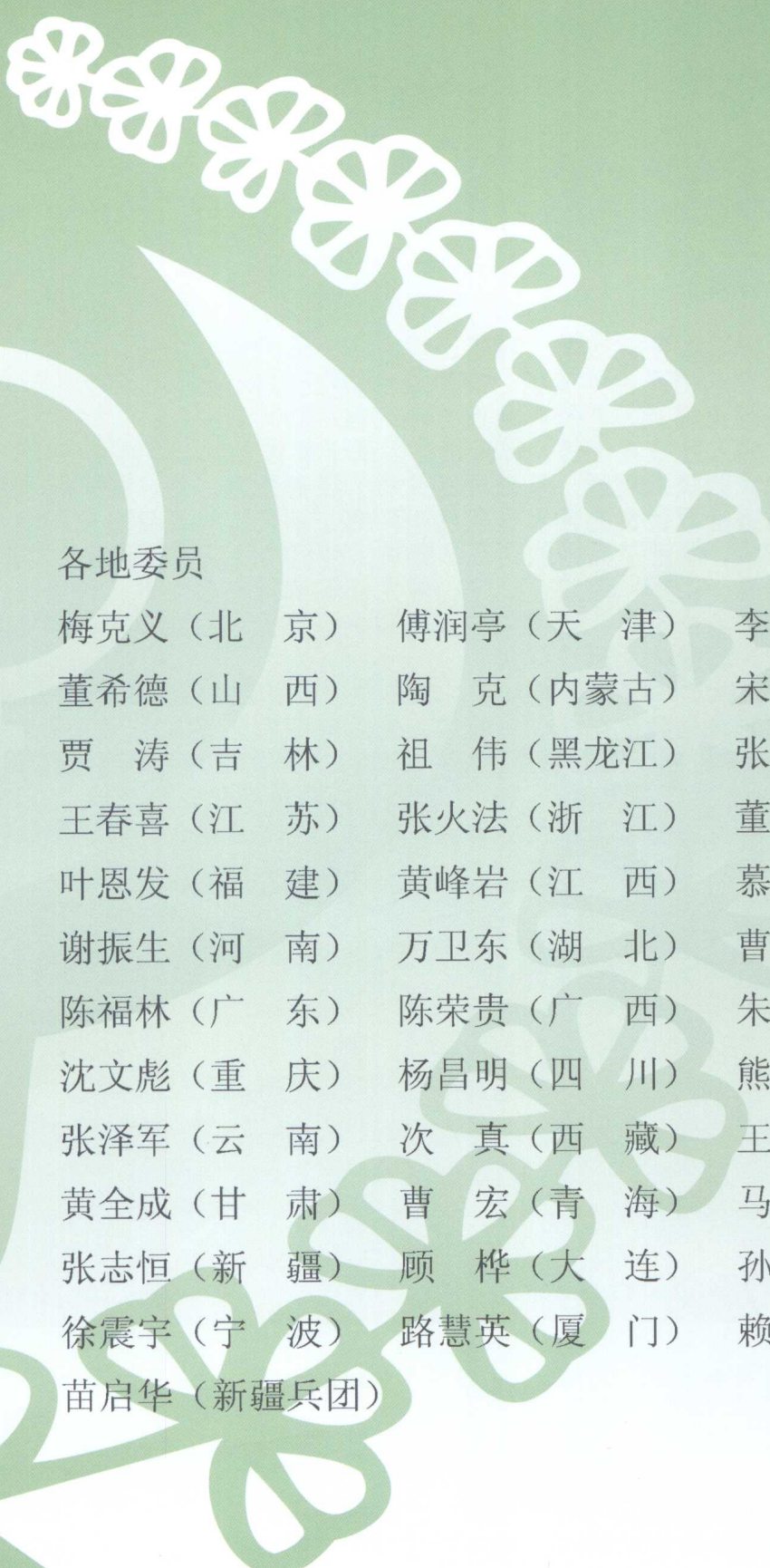
杨宁 杨坚 杨泽霖 吴常信 何新天

辛盛鹏 沙玉圣 谷继承 张子仪 张野田

张喜武 张智山 陈伟生 陈晓华 陈焕春

陈耀春 武玉波 柯炳生 耿增强 贾幼陵

贾志海 梁书升 谢双红 薛亮



各地委员

梅克义 (北京)	傅润亭 (天津)	李忠文 (河北)
董希德 (山西)	陶克 (内蒙古)	宋树才 (辽宁)
贾涛 (吉林)	祖伟 (黑龙江)	张苏华 (上海)
王春喜 (江苏)	张火法 (浙江)	董卫星 (安徽)
叶恩发 (福建)	黄峰岩 (江西)	慕永太 (山东)
谢振生 (河南)	万卫东 (湖北)	曹英华 (湖南)
陈福林 (广东)	陈荣贵 (广西)	朱清敏 (海南)
沈文彪 (重庆)	杨昌明 (四川)	熊文中 (贵州)
张泽军 (云南)	次真 (西藏)	王焕有 (陕西)
黄全成 (甘肃)	曹宏 (青海)	马继东 (宁夏)
张志恒 (新疆)	顾桦 (大连)	孙德胜 (青岛)
徐震宇 (宁波)	路慧英 (厦门)	赖志平 (深圳)
苗启华 (新疆兵团)		

北京农业职业

Breeding Chicken House of Beijing

北京农业职业学院种鸡场是融教学、科研、生产为一体的校办企业，始建于1981年。拥有饲养规模3万套的祖代蛋种鸡场，饲养规模20万套的父母代蛋种鸡场，年供母雏1500万只的大型孵化场及配套的年单班万吨饲料厂。

我场充分发挥学院的人才技术优势，有畜牧兽医系十多位专家、教授和先进齐备的化验、检测设备作为强大的技术后盾。基础设施完善，设备先进，生产管理科学规范。祖代一场直接自德国引进世界优良品种罗曼祖代蛋种鸡，祖代二场直接自美国海兰公司引进海兰灰祖代蛋种鸡，保证了品种的纯正。雏鸡、种蛋销往北京、河北、河南、山西、内蒙古、天津、云南、山东、四川、辽宁、黑龙江等全国十多个省、自治区、直辖市。我厂还生产各种畜禽全价料、浓缩料、罗曼雏鸡专用料、预混料等，产品的高质量和企业的良好信誉，深受广大用户称赞。

多年来，我场在辅助教学、培养实用人才、发展种业、带动农民养殖致富方面发挥了突出作用，取得了较好的社会效益和经济效益，先后被评为“北京市教育系统优秀校办企业”、“全国农业院校校办产业明星企业”。2003年度和2004年度祖代场分别被评为北京市“农业标准化优秀单位”和“北京市农业标准化先进单位”。2005年北京农业职业学院种鸡场成为中国畜牧业协会会员单位，北京畜牧业协会理事单位。



巷式孵化机



鸡舍



祖代鸡场



饲料厂

学院种鸡场

Vocational College of Agriculture

Breeding Chicken House of Beijing Vocational College of Agriculture is an enterprise combining education, scientific research and production, which first established in 1981. It has a grandparents egg breeding chicken house with a breeding scale of 30,000 sets and a Parents egg breeding chicken house with a breeding scale of 200,000 sets. It has a large-scale incubation house with an annual supply of 15 million female young chickens and a feed-processing plant with a production of 10 thousand tons.

The advantage of talents and technology are brought into full display in our house. We have more than ten experts, professors in animal husbandry and veterinary, advanced and well-equipped testing and inspecting facilities as our technical support. We are also well-known for the perfect infrastructure, advanced equipment and scientific and standard management of production. grandparents House No.1 has been importing Lohmann breeding chicks directly from Germany while grandparents House No.2 has been importing Hy-line grayscale grandparents breeding chicks from Hy-line Company of USA, which ensures the purity of varieties. Chicks and eggs are sold in more than ten provinces and autonomous regions in China like Beijing, Hebei, Henan, Shanxi, Inner Mongolia, Tianjin, Yunnan, Shandong, Sichuan, Liaoning, Heilongjiang and more. We also produce various complete feed for livestock and poultry, concentrated feed, special feed for the use of Lohmann chick, premixed feed and more. The high quality of products and good reputation earns a good fame for the enterprise among the wide-spread users.

For the past years, our house has played an outstanding role in assistant teaching, training talents of practical use, developing breeding industry and bringing along farmers in getting rich by breeding. Due to its good social and economic benefit, our house has got various awards like "Outstanding School-run Enterprise in Education System in Beijing" and "School-run Star Enterprise of Agricultural Universities and Colleges in China". In 2003 and 2004, the grandparents House was awarded as "Outstanding Unit of Agricultural Standardization" and "Advanced Unit of Beijing Agricultural Standardization". In 2005, Breeding Chicken House of Beijing Vocational College of Agriculture became a member of China Animal Husbandry Association and a governing unit of Beijing Animal Husbandry Association.



北京四方畜牧科技发展有限公司

BEIJING SIFANG LIVESTOCK FARMING CO., LTD

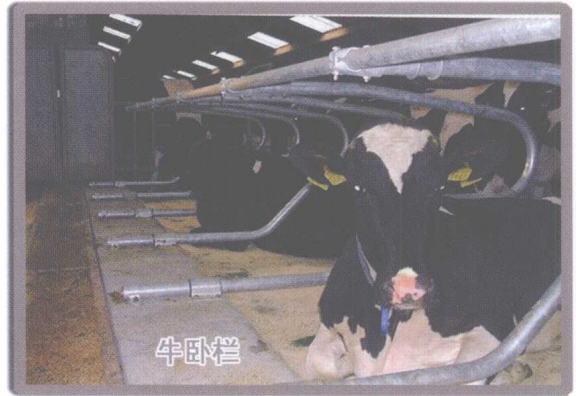
乳都伊利第一牧场鸟瞰图



SF 北京四方畜牧科技发展有限公司设计



牛颈枷



牛卧栏



绿色生态环保型牧场



荷兰 J0Z 清粪系统



沼气发电

北京四方畜牧科技发展有限公司

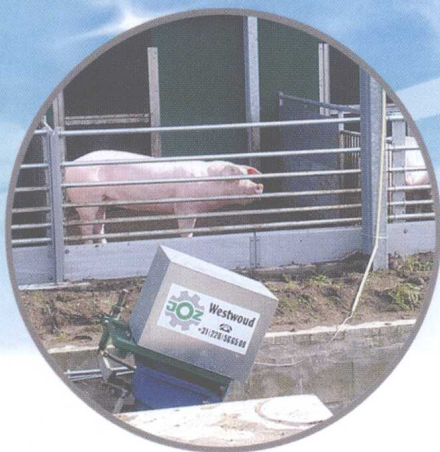
地址：北京市丰台区丰台北路甲45号鼎恒商务中心12f

电话：51113109(市场部)

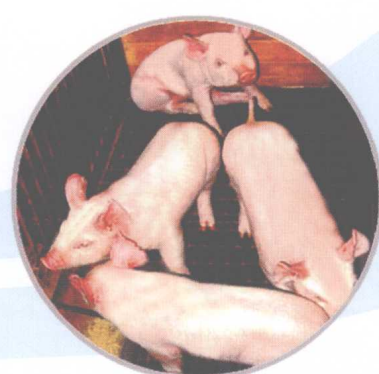
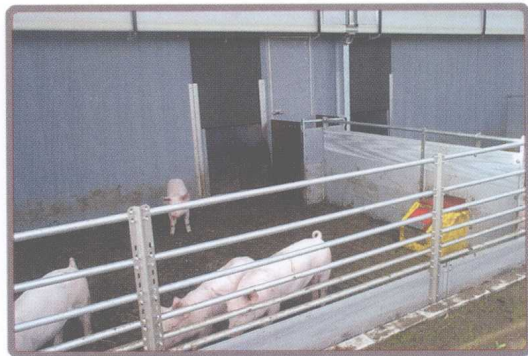
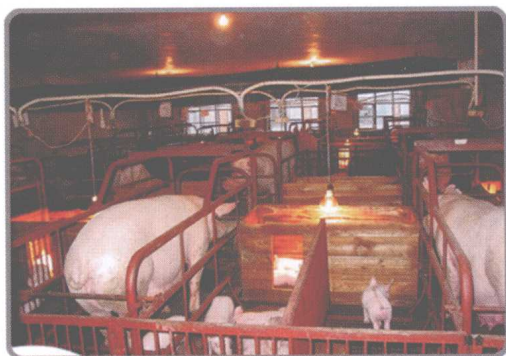
51113146

网址：www.sf-

一流牧场 成就梦想 选择四方 铸就辉煌



一、猪 场 选 址
 二、划 测 量
 三、目 建 议 书
 四、案 设 计
 五、研 报 告
 六、工 图 设 计
 七、猪 场 建 造
 八、气 工 程
 九、牧 养 殖 设 备
 十、粪 污 处 理 设 备
 十一、技 术 管 理 培 训
 十二、一 站 式 服 务



邮编：100071

sfnykj.com

电子邮箱：sfnykj@263.net

加[®]

加大集团 JIADA GROUP

- ★中国驰名商标
- ★国家免检产品
- ★联合国定点采购供应商
- ★中国企业文化建设示范单位



优势相加 以专求大

饲料+种猪，集中两大优势，实现 1+1>2 的总体效益；
以业精于专的精神，持之以恒做强做大畜牧事业。

集团简介

加大集团是一家以高新技术为主导，集科研开发、生产、经营、畜禽养殖为一体的现代化农牧企业，年饲料生产能力200万吨，年出栏种猪5万头。下属企业包括10家饲料企业、3家国家级原种猪场。

加大商标被认定为中国驰名商标，加大饲料首批获得饲料类国家免检产品，加大集团是全国30家最优秀饲料企业，产品畅销大江南北。

加大全力发展高科技饲料和种猪繁育，博采世界最新科技成果，并与中国养猪业的实际相结合。“饲料+种猪”，为客户提供优质高效的加大饲料和品质纯正的加大种猪，提供种猪（肉猪）饲养管理、疾病防疫等全方位服务，实现公司和客户“1+1>2”的经营效益。加大研制发明的“加大乳猪熟化浓缩料”，为中国首创；加大代乳料、母猪料是市场上最好的教槽料和母猪料之一；加大种猪品正、种纯，质量一流。

加大以“企业、客户、社会三方有利”为企业的经营宗旨，与客户建立双赢的合作伙伴关系。“做对自己和他人有好处的事，绝不做对自己有好处、对他人有坏处的事”是加大人的行为准则。加大致力于提高产品品质及生产力，降低成本，开发新产品，向科技要效益，同时满足消费者不断变化的需求。

加大的目标是立足中国，面向世界，做中国最优秀的农牧企业，做世界的加大。



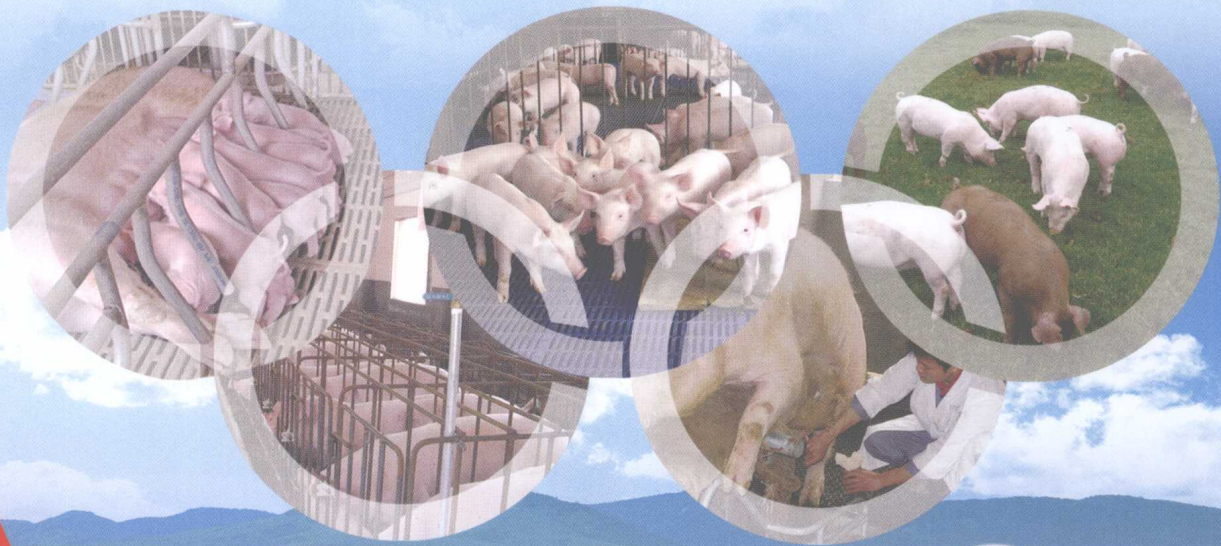
网址：<http://www.jiada.cc>

加大集团养猪事业部简介

加大集团养猪事业部成立于2003年，经过5年的蓬勃发展，现有两个国家级原种猪场和一个种猪扩繁场，目前纯种母猪存栏3000头，年出栏种猪6万头。

2005年初江西加大原种猪场一期工程竣工投产，引进丹系祖代原种猪400头，并注册“加大”牌种猪。由于“加大”种猪品质纯正，生长速度快、繁殖率高、饲料报酬高等优势，深得广大客户喜爱，“加大”种猪供不应求，产能瓶颈日益凸现。2006年12月猪场二期工程开工建设，届时纯种基础母猪存栏突破3000头，年出栏种猪6万头，将会大大缓解当前所面临的供求紧张局面。

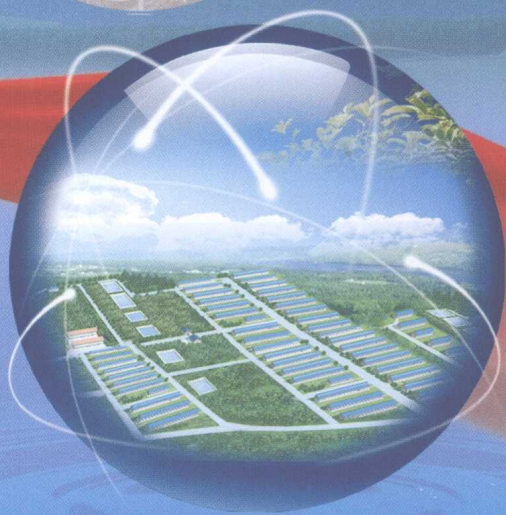
2007年1月集团斥资6000万元，开始兴建年出栏原种猪4万头的广东加大原种猪场，并在年底全部完工。3月份与美方签定进口500头冠军血统曾祖代原种猪购销合同，将于2008年元月落户广东加大原种猪场。广东加大原种猪场的投产运营，加上江西加大原种猪场，“加大”种猪将服务全国各地。加大集团养猪事业依靠集团强而有力的饲料后盾，积极发展“饲料+种猪”、“1+1>2”的优势组合，为中国种猪事业的发展作出更大的贡献。



加大种猪，打造行业翘楚

斥资6 000万元倾力打造世界一流的全新美系原种猪繁育基地

第一批来自美国具有纯正冠军血统的500头原种猪空降广东加大原种猪场



联系方式：0797-6521778

加大集团养猪事业部 江西加大原种猪场 广东加大原种猪场 www.cjgongye.com

海口农工贸（罗牛山） Haikou Agriculture & Industry

海口农工贸（罗牛山）股份有限公司成立于1993年，1997年6月11日在深交所上市，是我国第一家菜篮子股份制上市公司。经过十多年的快速发展，公司已成长为以畜牧食品产业为龙头的多元化上市企业，产业辐射北京、上海、天津、山东、四川、湖北、湖南、广西等地。公司总资产21亿元，年营业收入达5.5亿元。

公司拥有全国最大的种猪繁育基地、文昌鸡种苗生产基地，以及超大规模的商品猪生产基地和全省最大的蛋鸡生产基地。在海南省17个市县建有养猪基地40多个、养鸡基地7个。年出栏优质商品猪45万头、猪苗5万头、种猪6万头，年产鲜鸡蛋5600吨、文昌鸡种苗100万套、商品苗1500万羽、肉鸡500万只。公司先后被评为“全国五一劳动奖状企业”、“全国最佳养猪企业”和“农业产业化国家重点龙头企业”等光荣称号。

品质一流的罗牛山种猪

优越培育环境：

- ★ 产地海南岛——中国最大的无规定动物疫病示范区
- ★ 享誉世界的健康岛、生态岛，全球环境质量名列前茅

超大生产规模：

- ★ 全国首家以养猪业为主业的上市公司。
- ★ 10个现代化种猪繁育基地，5个优质猪人工授精站，1个省级种猪测定中心。
- ★ 年存栏种猪核心群（GGP）1800头，扩繁群（GP）母猪9200头，年生产祖代、父母代种猪6万头，测定种猪5000头，供精30万份。
- ★ 与其它38个商品猪场形成生产配套体系。



超强技术支持：

- ★ 建有生物工程实施室、肉质分析实验室、兽医诊断试验室等科研基地。
- ★ 依托罗牛山博士后工作站、海南养猪研究所、海口市畜牧兽医研究所、海南畜牧兽医研究开发中心进行技术创新。
- ★ 拥有国内外著名育种专家、兽医专家、动物营养专家组成的专家组和具备高学历的生产、管理、营销与售后服务专业团队。

一流品质：

- ★ 国际一流品种，长白、大白、杜洛克三大优质品种。
- ★ 引进丹系SPF原种528头。
- ★ 产仔数、成活率、断奶重、日增重、料肉比等多项技术指标均达到世界先进水平。
- ★ 通过了ISO9001、ISO14000双体系认证及无公害产地认证。

公司地址：海南省海口市三公里
电话：0086 0898-65873010
传真：0086 0898-65861686
网址：<http://www.luoniushan.com>



山) 股份有限公司

Trade Luoniushan. Co., Ltd.

地方优良家禽，国家保护品种

——罗牛山潭牛牌文昌鸡



乳白胸



珍珠



文昌鸡育种场内



文昌鸡育种场全景

文昌鸡是通过自然选择而形成的古老优良品种，具有肉质鲜美，香味浓郁等特点，属海南“四大名菜”之首，在中外饮食文化历史上已享誉 400 多年，经久不衰，尤其在东南亚和港澳市场独树一帜。

品质卓越，性能稳定：

★罗牛山公司致力于海南文昌鸡品种保护及文昌鸡产业的发扬光大。经过4年4个世代的选育，文昌鸡原有特质得到恢复，主要性能得到提高，遗传性能趋于稳定，经国家家禽品种性能测定站检测，达到了91日龄母鸡体重1 075.5克，成活率97.8%，饲料转化率3.25:1，屠宰率91.4%，腹脂率1.52%，骨肉比16.2%的优秀标准。2006年，由公司作为牵头培养保种单位报送的文昌鸡品种顺利通过国家畜禽品种审定，被农业部公告为国家级地方家禽品种并纳入国家畜禽遗传资源保护名录。

标准生产，技术领先：

★公司建有占地8公顷，规模10万只，有2.1万个个体测定笼位的文昌鸡育种场，全面开展文昌鸡整理、保存、选育及产业化经营。

★文昌鸡育种场严格实行质量管理，于2005年通过了ISO9001、ISO14000双体系认证，并被列为海南省文昌鸡育种示范基地、文昌鸡原种保存单位和海南第一批良好农业规范（GAP）认证试点单位。2006年，育种场通过“出境动物养殖企业”注册，获得国家15万只文昌鸡出口配额，实现了海南活鸡供港的历史性突破。

★公司聘请全国有经验的育种专家、教授来场工作，采用分子育种与常规育种技术相结合的科学选育方法对文昌鸡进行品种整理，公司《文昌鸡品种选育技术研究》项目荣获海南省2006年度科技进步二等奖，拟定的海南省第一个文昌鸡企业标准，对海南文昌鸡的选育及产业化发展具有重大意义。通过边整理选育边推广，我公司已累计向社会推广文昌鸡种鸡60.6万套、商品代鸡苗2 000万只，受到了广大农户和消费者的青睐。

真诚永远，未来无限。罗牛山将始终坚持研发最优良的
畜禽种苗，生产最优质的畜禽商品，提供更好的服务

鸡场地址：海南省文昌市潭牛镇华侨农场

电话：0086 0898-63628286

传真：0086 0898-63622281

网址：<http://www.luoniushan.com>



北京市农业机械研究所 BEIJING AGRICULTURAL MACHINERY INSTITUTE

北京京鹏环宇畜牧科技有限公司

Beijing Kingpeng Global Husbandry Technology Co., Ltd

KINGPENG

京鹏



牛舍内景图



鸡笼系列产品



猪舍内景



羊舍外景

追求健康养殖，以动物为本，更以人为本的京鹏设计理念



高邑牛场效果图



鑫鹏猪场效果图

经营范围:

畜禽舍工程

规模化畜禽场规划、设计
工厂化标准猪、牛、鸡舍设计建造
畜禽隔离场规划、设计、建设
奶源基地建设



分娩栏



自动喂饲系统



高肥栏



牛卧栏

养殖配套设备

畜禽饮水设备
挤奶成套设备
机械清粪设备
自动干稀料喂饲设备(猪用)
环境控制设备



各类挤奶小车



自动清粪设备



大中型挤奶厅



牛劲棚

技术支持 中国农业大学 中国农科院 北京市农林科学院
专家设计 专业技术 专心服务

单位地址:北京市海淀区丰慧中路7号新材料创业大厦7层

(京鹏畜牧)

邮编: 100094

电话: 010-58711005 58711006

传真: 010-58711003

邮箱: admin@jpxm.com

网址: http://www.jpxm.com

北京中博农畜牧科技有限公司

北京中博农畜牧科技有限公司成立于2002年，注册于北京市中关村科技园区，是经北京市科委论证的高新技术企业，是专门从事畜禽场规划、设计、建造和管理咨询“一体化服务”的专业公司。公司是留学人员创立，由多名毕业于中国农业大学和著名建筑学院，有多年科研和实践经验的高科技人才共同组成的农业工程公司。5年来，由我公司参与规划、设计、建造的牧场约60座。

核心业务：

畜禽场规划、设计、建造一体化解决方案

现有牧场整体改造

畜禽场配套养殖设备

现代养殖工艺咨询、培训

经营理念：

营造舒适养殖环境、保障畜禽健康高产。

在现代畜牧场规划、设计和建造领域执着求索、积极交流，崇尚高科技、追求新理念，以精诚高效的专业团队始终引领行业前进方向。

以发展创新作灵魂、科技推广为使命，推行生态养殖、倡导循环经济，促进国内畜牧业由传统型向集约化、规模化、标准化、现代化转变。

产品系列：

(1) 30/27米跨散栏牛舍

散栏饲养工艺是20世纪60年代以来国际牛舍发展的总趋势，4列自由卧床中间机械饲喂是当今世界奶牛舍的主流之一，舍内空间应用合理、工艺先进、使用效果好、投资成本适宜。

屋脊纵向连续可开合能自动控制的通风采光带、牛舍侧墙可调通风窗等通风、防风技术的综合运用，可有效调控舍内温度和湿度，降低夏季热应激对奶牛生产的影响，侧墙卷帘的应用，在降低造价的同时，又大大增加了进风口面积，通风效果好。

自由采食、饮水与休息，增加采食量、提高原奶产量，保障牛体卫生、降低乳中体细胞数，改善原奶质量。

劳动效率高，可满足人、牛、奶三分离和采食、休息、挤奶三分开的要求。

(2) 自锁颈枷

便于奶牛保定、可在奶牛低头采食时灵活开合，便于兽医或配种员对奶牛进行常规体检、免疫、人工授精、妊娠、治疗、去角、产犊等活动，降低劳动强度，提高工作效率。

传统颈枷一般只能保证牛头从上面进出，而中博农研制的新型颈枷灵活性极大，能确保牛头从颈枷上下部均可自由进出，因此，其对病弱牛特别是瘫痪的奶牛具有重要意义。

(3) 自由卧栏为奶牛提供清洁、干燥、舒适的独立休息区域，避免奶牛休息时相互干扰。颈枷和挡胸板的应用可以使奶牛在卧倒和站立时都处于正确的位置，从而保持卧床清洁，保障牛体特别是乳房卫生，降低乳房炎发病率。合理使用自由卧栏可以提高产奶量、原奶质量以及生产效率。

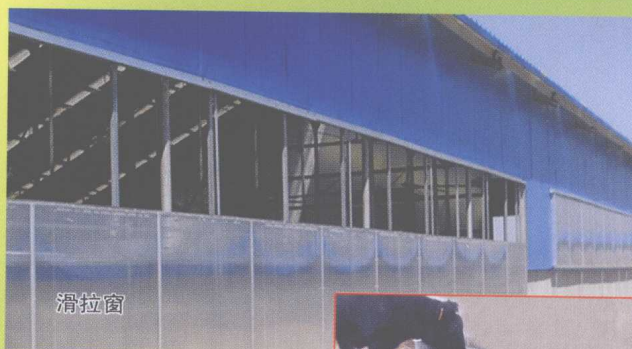
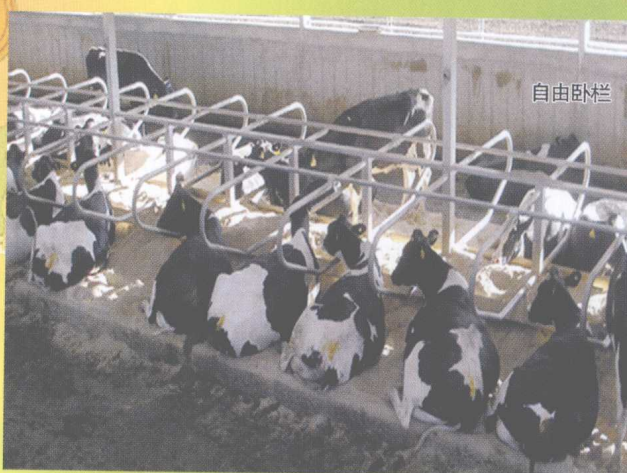
(4) 环境控制

奶牛怕热、怕潮，所以良好的通风环境对奶牛是必不可少的，而灵活、机动、方便的操作性能可大大提高工作效率，顶窗、肩窗、侧墙卷帘窗、推拉窗、风扇等设施能有效调控牛舍内部环境，为奶牛营造一个舒适的休息场所。

(5) 电热保温自控饮水池

可有效解决北方地区冬季奶牛饮水问题，它能让奶牛在低温环境下仍然可以饮用到10~18℃的水，并可根据需要，由用户自行设定水温，从而减少奶牛额外的能量消耗，提高饲料转化率。

另外，南方地区使用保温自控饮水池，可延缓饮水升温速度，保证奶牛饮水清凉。



北京世新华盛牧业科技有限公司

北京黑猪是中国地方培育品种，1982年通过农业部鉴定验收并获部级和北京市级两项科技进步一等奖。90年代初，北京黑猪原种猪场又同中国农业大学合作利用国际领先的生化遗传标记技术，结合常规数量遗传学的育种技术，成功地选育了北京黑猪新瘦肉系，2002年获市级科技进步二等奖。20年来，北京黑猪销售到全国20多个省、自治区、直辖市并出口日本等国。

北京黑猪被毛全黑、体形中等、结构匀称、四肢结实健壮，具有中国猪特有的优点：繁殖力高，抗病力强，耐粗饲，抗应激，肉质鲜嫩、味美。母猪年产2.2窝，窝产仔12头以上，年提供10周龄仔猪22头以上。青年猪7.5月龄，体重100千克可参加配种。90千克胴体瘦肉率57%以上。

北京黑猪与外来种猪配套，是良好的母本；特别是56%~58%的瘦肉率，要比地方品种猪高10个百分点，与地方品种猪配套，又是非常理想的父本品种。

北京黑猪肉色鲜红，肉质优良，pH值为6.41，保水力为73.89%，肌内脂肪含量为3.48%，肌肉嫩度为3.66千克(剪切值)，对肉的风味起关键作用的苏氨酸、丙氨酸、谷氨酸和赖氨酸以及半胱氨酸的含量等指标明显高于外来猪种。

2002年，基地在运行体制上进行了大胆创新，成立了以北京黑猪为主导产业的北京世新华盛牧业科技有限公司，实行了生产、屠宰、加工、销售一条龙的经营模式，注册了“黑六”商标，通过饲养、屠宰、加工和销售“黑六”牌北京黑猪冷鲜肉，走出了一条有特色的品种保护、开发和利用之路。

北京世新华盛牧业科技有限公司是中国地方猪种保护与利用协作组组长单位、市级农业标准化先进单位，2003年9月获北京国际养猪展览会“地方品种猪”优秀奖；2003年获北京市食用农产品安全认证；2004年通过北京市质量技术监督局标准化体系认证；常年由北京市出入境检验检疫局对基地生猪进行抽检，并获得由该局颁发的“出口肉类产品生产、加工用”备案证书，产品直接进入香港市场；2005年为北京畜牧业协会养猪学分会理事单位；“十一五”期间为国家科技支撑计划——高繁殖力瘦肉型猪新品种选育试验示范基地及猪规模化健康养殖新型模式研究与示范基地。



北京黑猪种公猪



北京黑猪种母猪



大北



长北



每头母猪年产仔2.2窝、年提供9周龄仔猪22头以上

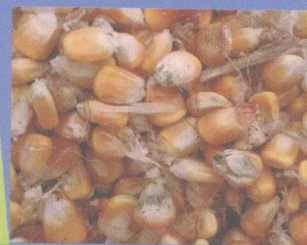
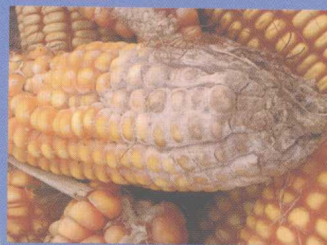
北京世新华盛牧业科技有限公司



北京黑猪屠体横断面

地址：北京市昌平区北七家镇平西府西王府街63号
邮编：102209
电话：(010) 81704438
传真：(010) 69793768
网址：www.beijinghei6.com
E-mail: sxhsmy@263.net xsy5666@263.net
总经理：谢蜀杨 电话：13701260726

敦行致远



在3年多的探索中, 经与全国各地的广大养殖场试验论证, 并由浙江大学来协助化验(已超过1 100个猪、鸡、鸭的粪样), 以真正了解畜禽肠道中微生物的情况及其变化, 并已发表系列专文在《饲料研究》和《中国动物保健》等专业期刊上。

同时, 可速必宁确实有效地解决现场一些恼人的问题. 如母猪便秘、奶水不够、仔猪下痢、红壳蛋蛋壳颜色褪色等…。藉由微生态的改善, 提升了畜禽的生产性能, 给广大养殖场创造了效益!

这一年来, 又结合了台湾朝阳科技大学, 成立霉菌毒素的化验分析服务, 来帮助客户了解其使用原料中的霉菌毒素污染情况, 以便能及时控制! 目前已协助部分规模养殖场减少了假发情、流产、乳腺炎、脂肪肝等问题。除控制牛奶中的黄曲霉素M1外, 也能有效降低牛奶中的体细胞数, 并能提高泌乳量。

公司目前代理的国际品牌主要有:



卡尔必思株式会社的益生菌健肠剂——可速必宁

美国优哉公司的霉菌毒素吸附剂—抗敌霉200和鸡舍氨气去除剂——保禽家

丹尼斯克动物营养的畜禽水产青贮用——系列酶制剂

韩国第一生化有限公司——赛克灵

台湾派斯德公司的——爱铁旺-100

美国达斯特公司的液体防霉调质剂——DMX-7

英国美力盾动物健康有限公司的纯天然植物精油——好力高

上海牧冠企业发展有限公司
SHANGHAI NASECO PRODUCTS COMPANY

上海市田东路377弄3号1301室 邮编: 200235 电邮: sichou@vip.163.com

电话: 021-64865499 传真: 021-64867466